

BYGGBESKRIVNING

BOTTENBJÄLKLAG: Bottenbjälklaget består av betongplatta på mark.

YTTERVÄGGAR: Befintliga ytterväggar är uppförda i lättbetong.

FASADER: Puts renoveras och färgas.

TAKUPPBYGGNAD: Ny takpapp, läkt och nya tegeltakpannor monteras.

PLÅTARBETEN: Samtliga utvändiga plåtdetaljer som skorstensbeslag, fotplåtar, hängrännor, stuprör och fönsterplåtar etc. rivs och ersätts av nya.

FÖNSTER, BALKONGDÖRRAR: Samtliga fönster och balkongdörrar renoveras. Nya fönster och balkongdörrar utformas likvärdigt befintliga.

ENTRÉPARTI/YTTERDÖRR: Renoveras i enlighet med entré på Blåsippevägen 8.

ENTRÉTAK: Entrétak renoveras.

BALKONGER: Prefabricerade balkonger.

TRAPPHUS: Renoveras i enlighet med trapphus på Blåsippevägen 8.

Trapplopp och vilplan: Befintligt

Golvbeläggning: Befintligt

Trapp: Undersida och kanter trappa målas

Trappräcke: Befintligt pinnräcke av stålsmide målas

Handledare: Befintlig handledare av stålsmide målas

Väggar: Målade, se Blåsippevägen 8

Fönster: Renoveras och målas

Belysning: Befintliga belysningsarmaturer

En ny klotlampa monteras i trapphus plan 3

LÄGENHETSDÖRRAR: Nya säkerhetsdörrar klass 2 med träfanér.

NYA INNEVÄGGAR/RUMSSKILJANDE: Enkel gips med isolering.

BEFINTLIGA INNEVÄGGAR/RUMSSKILJANDE: Bredspacklas och målas.

INNERTAK: Bredspacklas och målas.

TVÄTTSTUGA: 2 tvättmaskiner, 1 torktumlare samt 1 torkskåp.

FODER/LISTER: Gerade.

EL: Elstigar byts. El- central med jordfelsbrytare och säkringar placeras i lägenheter. Elmätare placeras i elrum i källare. Alla ledningar inom lägenheter byts och förläggs dolda. I badrum installeras golvvärme (komfortvärme) och elhanddukstork. Samtliga uteplatser och balkonger förses med utvändigt eluttag och belysningsarmatur. Fastighetens entrédörr förses med elektrisk låsning och kodläsare.

DATA/TV/TELEFONI: Fastigheten ansluts till fibernät som erbjuder en bredbandslösning för data/TV/telefoni. I anslutning till el-central inom respektive lägenhet installeras IT-skåp med plats för korskoppling och aktiv utrustning.

VATTEN: Nya vatten- och avloppsstammar installeras.

VENTILATION: Mekanisk frånluft från badrum. Tilluft via ventiler i fasad.

VÄRME: Ny bergvärmeanläggning installeras. Befintliga radiatorer med synliga värmestammar renoveras.

UTVÄNDIGA ARBETEN

SCHAKT FÖR UTEPLATSER: Schaktarbeten utförs för uteplatser. Nivåanpassning till angränsande naturmark. Bearbetad mark återställs med matjord och grässådd.

DRÄNERINGSSCHAKT: Dräneringsgrus och dräneringssystem avlägsnas och ersätts av nytt. Motfylld vägg förses med nytt tätskikt.

ENTRÉTRAPPA: Befintliga entrétrappor justeras. Befintligt smidesräcke målas lika befintligt utförande.

UTEPLATSER: Utförs med tryckimpregnerat virke och trätrall.

SKÄRMVÄGG VID UTEPLATS: Bärande träreglar och panel.

P-PLATSER OCH GÅNGSTRÅK: Grusas.

ENTRÉTRAPPA: Soprum uppförs med trästomme och träfasader. Takbeläggning och beslagning som huvudbyggnad och målningsbehandling utförs med kulör lika huvudbyggnad.

RUMSBESKRIVNING

STANDARD

Trosse har en genomtänkt design som är sammansatt för att passa husets och områdets karaktär. Lägenheterna har en hög grundstandard med ekparkettgolv, kök från HTH och helkaklade badrum och WC/dusch. Bänkarna i fönsternischerna är av natursten som är hållbart och lättskött, samtidigt som det ger en exklusiv känsla. För att dölja spikhål är alla dörrfoder och socklar platsmålade.

SNICKARHJÄLP

I samband med att du tillträder din lägenhet erbjuds du två timmars snickarhjälp utan kostnad. Perfekt för dig som vill vara säker på att få krokar och beslag där du önskar, få möbler rätt monterade eller tavlor och annat upphängt på rätt plats. Snickaren klarar det mesta!

LITEN RESERVATION

Säljaren förbehåller sig rätten till ändringar och reserverar sig för eventuella fel-skrivningar. Produktsortimentet kan komma att ändras i och med att produkter utgår, uppdateras eller ersätts.

Ibland kan produktnummer ändras. Säljaren förbehåller sig rätten att ersätta märke och/eller produkt med likvärdigt märke och/eller produkt. Bilder i detta material är inspirationsbilder och kan avvika från beskriven produkt samt vara extrautrustade.

LÄGENHETSDÖRRAR

Säkerhetsdörr klass 2, Träfaner

ARMATUR TRAPPHUS



TRAPPHUS

Entrédörr: Befintlig renoveras
Väggar: Målade, NCS S5040-Y90R
Trappräcke: Målas, Ral 7022 umbra grey

LÄGENHETER

① KAPPRUM/HALL

Golv: Ekparkett, 2-stav, mattlackad
Sockel: Platsmålad Vit
Vägg: Målad, NCS S0500-N
Tak: Målat

② SOVRUM/VARDAGSRUM

Golv: Ekparkett, 2-stav, mattlackad
Sockel: Platsmålad Vit
Vägg: Målat vit, NCS S0500-N
Tak: Målat

INNERDÖRR MED TÄT TRÄSPEGEL

③ Swedoor, Purity/Stina

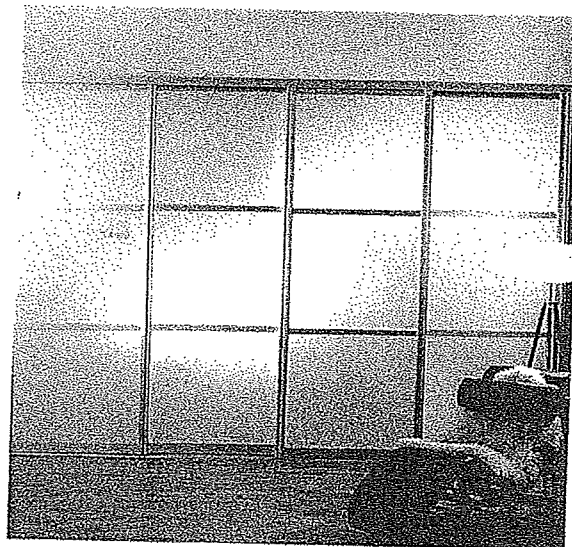
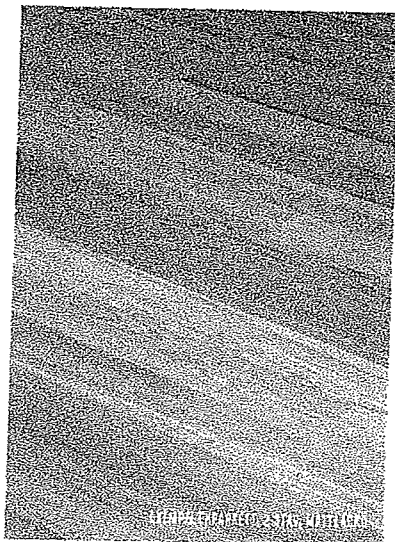
④ Handtag – Habo, New York

⑤ SKJUTDÖRRSGARDEROB

Lumi Galaxa 2, spegel med profil i silver. Endast i lägenheter om 57 m².

GARDEROBER

Arkitekt vit med Solo rostfri 448 mm handtag.



BADRUM, WC & DUSCH

GOLV: Klinker, golvvärme el
VÄGG: Kakel
TAK: Målat, infällda spotlights
UTRUSTNING: Elhanddukstork, Spotlights och dimmer, Takdusch med blandare.

① HANDFAT:

Marbré Prisma Nero Sten.
Kommoden - Next vit
Bredd 620, Djup 365
Bredd 620, Djup 510

② SPEGEL: Infälld med slipade kanter

③ ARMATUR OVAN SPEGEL: Astro Lightning, 0661 Tallin 600.

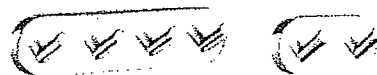
④ TVÄTTSTÄLLSBLANDARE: Tapwell, BI 071

⑤ DUSCHBLANDARE: Tapwell, TVM 7200-150 duschblandare med takdusch och handdusch

⑥ DUSCHVÄGG: Klart glas med slipade kanter. Fästes i golv och vägg.

⑦ WC: Gustavsberg 4300 SC/QR sits Dubbelspolning. Inkl. kapbar plaststos för avloppsanslutning.

HANDDUKSKROK: 4-krok, 2-krok, Smedbo Home



⑧ EL-HANDDUKSTORK: Flex 1, 3-armad

TOALETTPAPPERSHÅLLARE: Smedbo Home

⑨ KAKEL: Vit, matt, 250 x 400 x 8 liggande - Ljusgrå Fog

⑩ KLINKER: Jämtland kalksten granitkeramik grå 300 x 300 + 50 x 50 mosaik i dusch liggande - Mörkgrå Fog

KÖK

GRUNDSTANDARD:

Köken är utformade med släta vita luckor med infräst aluminiumprofil och grå-svart bänkskiva i kompaktlaminat. Köken leveras av Danska HTH vilket borgar för en hög kvalitet och funktionell användning många år framöver. Istället för traditionellt kakel har vi valt att utrusta köken med stänkskydd av glas. Köken är utrustade med vitvaror med rostfri front. Självklart är alla kök utrustade med induktionshäll.

Då de flesta av våra kök har öppen planlösning mot vardagsrummet höjer den integrerade diskmaskinen känslan av köket som en vacker möbel tillhörande ditt vardagsrum. Även mikro och inbyggnadsugn harmonierar i sitt utseende för att förstärka känslan av köket som en möbel. Den moderna känslan i våra kök utgör en bra grund för var och en att sätta sin personliga prägel.

För mer information besök HTHs hemsida www.hth.se

KÖKSSNICKERIER:

HTH VH-7 Vit

Lucka: Vitlackad MDF

Stommar: Vita med synliga gavlar lackade i vitt

Mekanisk dämpning av luckor

Dämpade fullutdragslådor i bänkskåp

Sockel: Stållook

Snickerihöjd: 2278 mm

Belysning: Infällda LED-spottar i väggskåpens botten.

① STÄNKSKYDD AV GLAS:

Istället för traditionellt kakel har vi valt att utrusta köken med stänkskydd av glas.

② BÄNKSKIVOR:

Gråsvart bänkskiva i 10 mm kompaktlaminat

③ DISKHO:

Underlimmad diskho Intra Frame 120

④ BLANDARE:

Tapwell EVO 984

nu besta

KYL/FRYS:

Siemens KG 36NXI30

I övriga lägenheter är i rostfritt utförande

KÖK FORTS.

GOLV: Ekparkett, 2-stav, mattlackad
SÖCKEL: Platsmålad Vit
VÄGG: Målad vit, NCS S0500-N / stänkskydd av glas
TAK: Målat, infällda spotlights i utbyggnad under väggskåp
UTRUSTNING: Inbyggnadsugn, Induktionshäll, Mikrovågsugn, Diskmaskin,
Kyl/frys, spotlights och dimmer.

- ① KYL/FRYS:
Gorenje RK60359OR fristående
Endast i lägenheter om 38 m²- 4 valfria färger ●●●●
- ② INBYGGNADSUGN:
Siemens HB 33G255OS
- ③ MICROVÅGSUGN:
Siemens HF 25M5R2
- ④ INDUKTIONSHÄLL:
Siemens EH 651FB17E
- ⑤ FLÄKT:
Siemens LI 44630SD med clean air modul. Det unika filtret clean air tar bort 93 procent av matoset enligt Energimyndigheten test, vilket är en otrolig förbättring vad gäller osreducering jämfört med vanliga kolfilter.

DISKMASKIN:
45 cm Helintegrerad
Siemens SR 66T092EU

DISKMASKIN:
60 cm Helintegrerad
Siemens SN 66M085EU
