



UPPSALA STAD

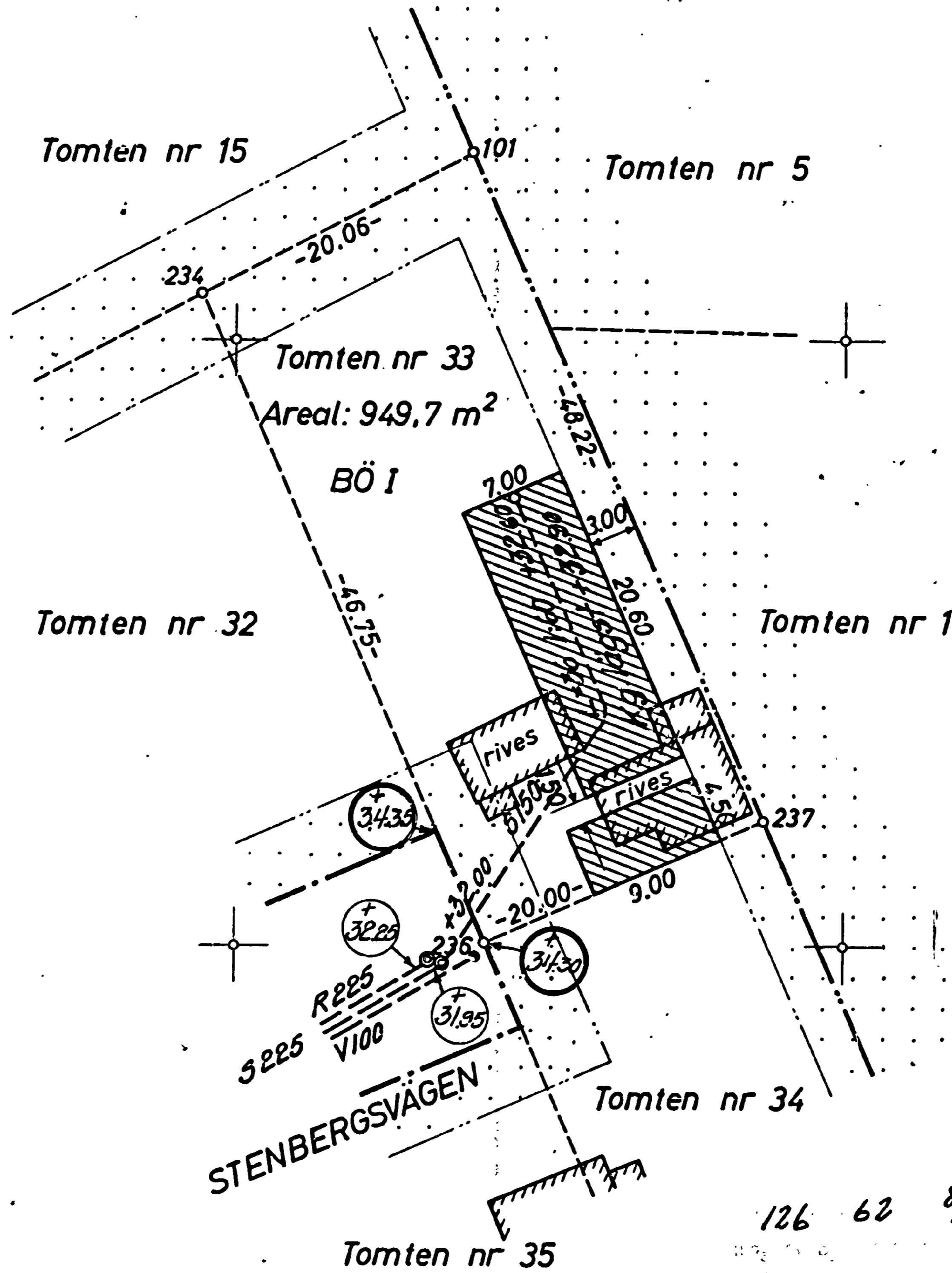
# NYBYGGNADSKARTA

över tomten nr 33 i kv. LINDSBERG

upprättad 12/12 1961

*Mats Levin*  
Stadsingenjör

141861



Tomtens adress:.....

STENBERGSVÄGEN 1A.....

Stadsplan fastställd 20/2 1959

Tomtindelning fastställd 9/12 1961

Tomten är ej rättsligen bildad

Tomtens areal är ...949,7... m<sup>2</sup>

(varav..... m<sup>2</sup> bildas av mark i stadens ägo)

Tomtägaren har skyldighet att gälla bidrag till gatukostnad

Arealen av den gatumark, för vilken tomtägaren skall ersätta staden värdet är ...18,2... m<sup>2</sup>

### Beteckningar:

- Kvarteretsmark, som ej får bebyggas
- Fastställd gatulinje
- Församlingsgräns
- Tomtgräns
- Gräns mellan områden med olika stadsplanebestämmelser
- Befintlig byggnad, (S-sten, T-trä, R-revetrat trä, P-plåt)
- Föreslagen nybyggnad
- BÖ I** I stadsplanebestämmelserna använda beteckningar

Av byggnadskontoret lämnade uppgifter:

Bidrag enl. gatukostn. bestämmelserna:  
Till gatuonläggning..... kr.

Blivande gatuhöjd i tomtgräns

Höjd å avloppsledningsvattengång

Bef. spill-, regn-, resp. vattenledning

Bliv. spill-, regn-, resp. vattenledning

Uppsala stads byggnadskontor

19/12 1961

*Mats Levin*

Sit. plan se tomt 31

Dnr. 291/61

Slutbes 9/9-64

Skala 1:400