

# Skogsbruksplan

<b>Planens namn</b>	Kungbäck 1:13
<b>Planen avser tiden</b>	fr o m 2023-10-03 och tio år framåt
<b>Fältarbetet utfört under</b>	oktober 2023
<b>Planen upprättad av</b>	Sebastian Kjellström
<b>Planläggningsmetod</b>	Okuläruppskattning Uppgifter om virkesförråd, trädslagsfördelning, virkesuttag mm grundar sig på bedömningar i fält i kombination med vissa stödmätningar.

## Ägarförhållanden

**Ägare, 1/1**

..

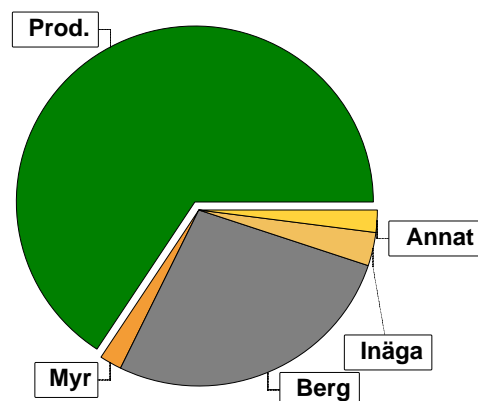
**Referenskoordinat (WGS84)** Lat: 59° 1' 0.01" N Long: 11° 8' 17.43" E



# Sammanställning över fastigheten

## Arealer

	hektar	%
Produktiv skogsmark	21,8	65
Myr/kärr/mosse	0,6	2
Berg/Hällmark	9,2	27
Inäga/åker	0,9	3
Väg och kraftledning (linjeavdrag)	0,4	1
Annat	0,7	2
<b>Summa landareal</b>	<b>33,6</b>	
Vatten	0,0	

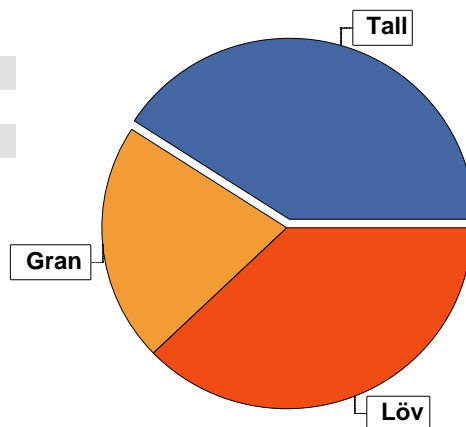


## Virkesförråd

	m³sk	%	ha
<b>Totalt</b>			
m³sk	2352		
Tall	955	41	8,5
Gran	500	21	3,9
Löv	896	38	9,3

### Medeltal

m³sk per hektar	108
-----------------	-----



## Bonitet

Fastighetens medelbonitet är beräknad till	m³sk per ha	5,2
--	-------------	-----

## Tillväxt

Tillväxt för perioden 2023-10-03 + 10 år beräknad med hänsyn till föreslagna åtgärder	m³sk per år	129
---	-------------	-----

## Avverkningsförslag

	m³sk
Föryngringsavverkning	18
Gallring	211
<b>Totalt under perioden</b>	<b>229</b>

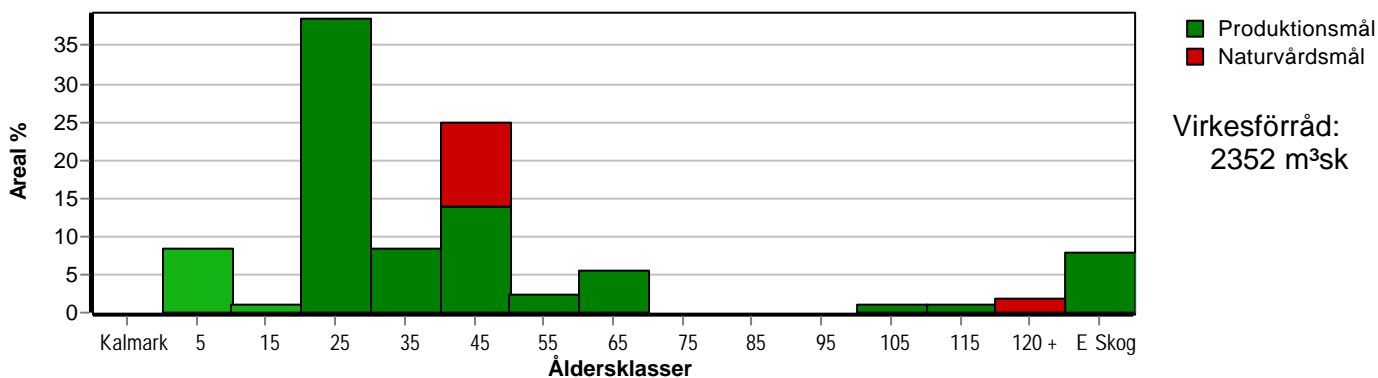
Förväntad tillväxt första växtsäsongen	m³sk	129
	m³sk per ha	5,9



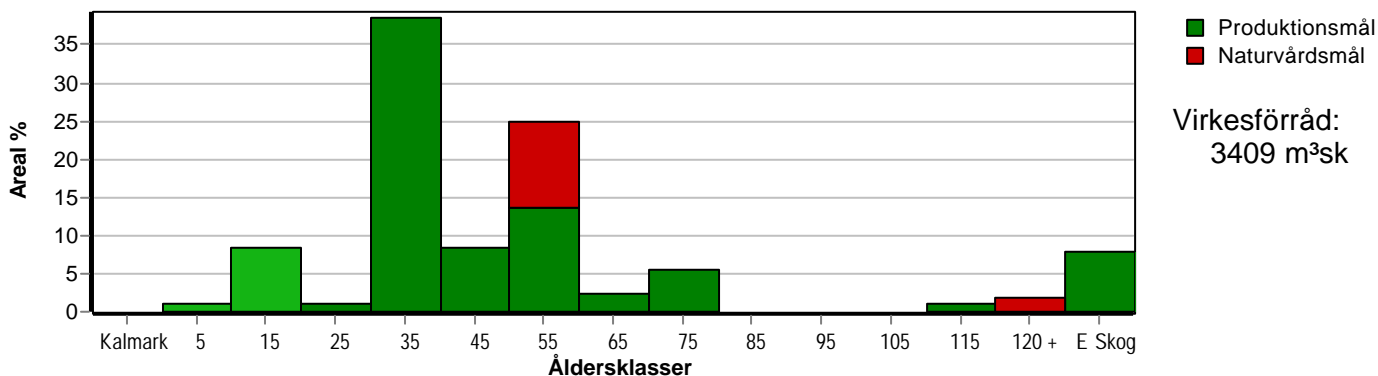
# Skogens fördelning på åldersklasser

Åldersklass	Areal		Virkesförråd				
	ha	%	Totalt m <sup>3</sup> sk	m <sup>3</sup> sk /ha	Tall %	Löv %	Gran %
<b>Kalmark</b>							
- 9 år	1,8	8	3	2	42	55	3
10 - 19	0,2	1	8	40		100	
20 - 29	8,4	39	918	109	50	33	17
30 - 39	1,8	8	210	117	41	23	36
40 - 49	5,4	25	863	160	31	52	17
50 - 59	0,5	2	110	220	30	10	60
60 - 69	1,2	6	135	112	45	37	18
70 - 79							
80 - 89							
90 - 99							
100 - 109	0,2	1	16	80	100		
110 - 119	0,2	1	21	105	20	20	60
120 +	0,4	2	26	65	100		
Lågproduktkog(E) ÖF/Skikt	1,7	8	42	25		66	34
<b>Summa/Medel</b>	<b>21,8</b>	<b>100</b>	<b>2352</b>	<b>108</b>	<b>41</b>	<b>38</b>	<b>21</b>

Arefördelning, aktuell



Arefördelning, om 10 år (föresatt att föreslagna åtgärder utförs)



# Skogens fördelning på huggningsklasser

Huggningsklass	Areal		Virkesförråd				
	ha	%	Totalt m <sup>3</sup> sk	m <sup>3</sup> sk /ha	Tall %	Löv %	Gran %
<b>Kalmark</b> K1							
K2	1,6	7	2	1	40	60	
<b>Röjningsskog</b> R1	0,2	1	1	5	45	45	10
R2	4,3	20	454	106	27	54	19
<b>Gallringsskog</b> G1	9,6	44	1314	137	55	20	25
G2	2,7	12	390	144	16	72	13
<b>Föryngrings- avverknings- skog</b> S1							
S2	0,2	1	21	105	20	20	60
S3	1,5	7	128	85	36	60	3
<b>Lågproducer- ande skog</b> E1	1,3	6	10	8		68	32
E2							
E3	0,4	2	32	80		65	35
<b>Överstånd/Skikt</b>							
<b>Summa/Medel</b>	21,8	100	2352	108	41	38	21

## Kalmark

- K1 Obehandlad kalmark**  
Mark där åtgärd(er) behövs för att erhålla tillfredsställande föryngring.
- K2 Behandlad kalmark**  
Mark som fullständigt behandlats med återväxt-åtgärder men där föryngringen inte säkerställts.

## Röjningsskog

- R1 Plantskog**  
Säkerställd föryngring upp till 1,3 m medelhöjd.
- R2 Ungskog**  
Skog som är över 1,3 m och som i utvecklings-hänseende motsvarar röjningsskog.

## Gallringsskog

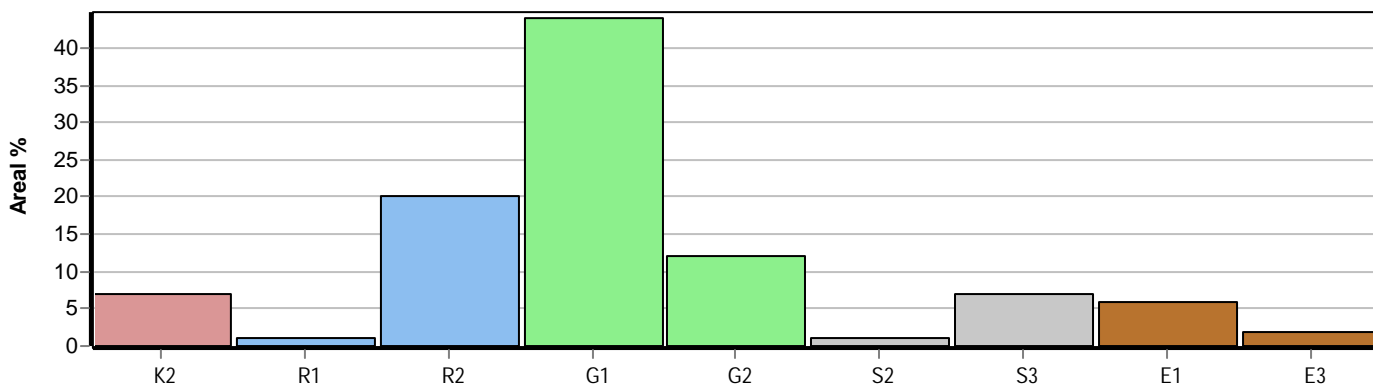
- G1 Normal gallringsskog**  
Skog som är yngre än skyddsåldern (lägsta ålder för föryngringsavverkning).
- G2 Äldre gallringsskog**  
Skog som uppnått skyddsåldern och där nästa lämpliga åtgärd normalt är gallring.

## Föryngringsavverkningsskog

- S1 Skog som kan föryngringsavverkas**  
Normalt föreslås ingen avverkningsåtgärd under planperioden.
- S2 Skog som är mogen att föryngringsavverkas**  
Normalt infaller en avverkningsåtgärd under planperioden.
- S3 Skog i föryngringsbar ålder**  
Föryngringsavverkning bör dock inte utföras.

## Lågproducerande skog

- E1 Restskog**  
Skog som lämnats efter avverkning eller som uppkommit på grund av skada.
- E2 Gles skog**  
Gles skog eller skog av ett för marken olämpligt träslag.
- E3 Skog av hagmarkskaraktär**  
Gles skog av hagmarkskaraktär.



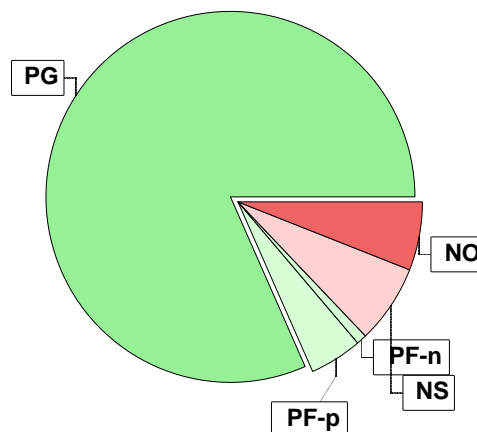
# Skogens fördelning på målklasser

Målklass	Areal		Virkesförråd		Tillväxt		Antal avd
	ha	%	m³sk	%	m³sk	%	
PG	17,8	81,6	1850	78,7	1086	84,4	21
PF - produktion	1,0	4,6	111	4,7	38	3,0	2
PF - naturvård	0,2	0,9	24	1,0	8	0,6	2
NS	1,5	6,9	255	10,8	107	8,3	1
NO	1,3	6,0	112	4,8	47	3,7	2
<b>Summa</b>	<b>21,8</b>	<b>100,0</b>	<b>2352</b>	<b>100,0</b>	<b>1286</b>	<b>100,0</b>	<b>26</b>

2,4 ha (11,0 %) av planens produktiva areal är avsatta i planens certifiering för NS/NO.

## Impediment

	ha	%
Myr	0,6	2
Berg	9,2	27



## Målklasser

Målklasserna ger information om skogens brukning. Klasserna har följande innebörd:

- PG** Produktionsmål med miljöhänsyn  
 I avdelningar med låga naturvärden där produktionsmålet styr skötseln. Miljöhänsyn tas genom att hänsynsytor, trädgrupper, evighetsträd och buskar mm lämnas. Miljöhänsyn motsvarar högst ca 10 % av avdelningens produktiva skogsmarksareal.
- PF** Produktionsmål med förstärkt miljöhänsyn  
 I avdelningar med låga/vissa naturvärden förenas produktionsmålet med en förstärkt miljöhänsyn. Produktionsmålet styr huvudinriktningen av skötseln, medan naturvårdsmålet dominerar i vissa delar av avdelningen. Förhållandet mellan målen anges som procentsatser av avdelningens produktiva skogsmarksareal. Förstärkt miljöhänsyn innebär att mer än 10 % av avdelningens produktiva skogsmarksareal utgörs av naturhänsyn. Naturvårdsmålet kan i vissa fall överstiga 50 % av avdelningens produktiva skogsmarksareal.
- NS** Naturvårdsmål med skötsel  
 I avdelningar med höga naturvärden där återkommande skötsel är nödvändig för att bibehålla områdets naturvärden samt avdelningar med förutsättningar att återskapa dessa naturvärden. Naturvårdsmålet styr skötseln som endast utförs när det är motiverat av naturvårdsskäl.
- NO** Naturvårdsmål, orört  
 I avdelningar med höga naturvärden där fri utveckling är nödvändig för att bibehålla områdets naturvärden samt avdelningar med förutsättningar att återskapa dessa naturvärden. Naturvårdsmålet styr genom att området lämnas för fri utveckling. Ibland kan dock ett nyskapande av död ved vara nödvändig för att påskynda utvecklingen av höga naturvärden.



# Sammanställning lövdominerade bestånd

För certifiering ska, under merparten av omloppstiden, minst 5 % av arealen för den friska och fuktiga marken domineras av löv.

Av sammanställningens produktiva skogsmarksareal om 21,8 ha är 80,3 % (17,5 ha) frisk eller fuktig.

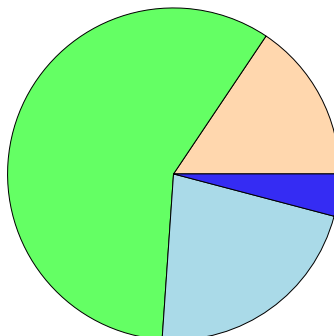
Sammanställningen avser frisk eller fuktig skogsmark som är lövdominerad (minst 50 % löv i trädslagsandelar).

Aktuella - lövdominerade bestånd enligt planens trädslag (i röjningsskog räknas endast det löv som överensstämmer med ståndortsindex).

Framtida -bestånd av planläggaren markerade som lämpliga för lövdominans under omloppstiden.

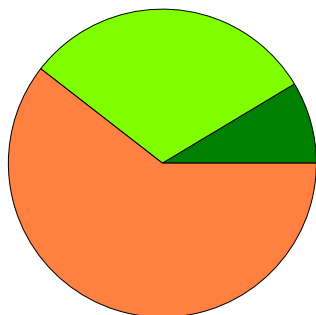
## Fördelning fuktklasser för skogsmark

Torr, 15,6 %, 3,4 ha    Frisk, 58,3 %, 12,7 ha  
Fuktig, 22,0 %, 4,8 ha    Blöt, 4,1 %, 0,9 ha



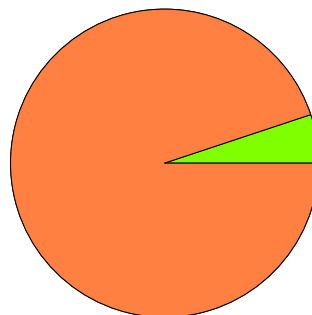
## Lövdominerade bestånd - aktuella

Lövdominerat: NS och NO, 8,6 %, 1,5 ha  
Lövdominerat: Övriga, 30,9 %, 5,4 ha  
Ej lövdominerat, 60,5 %, 10,6 ha



## Lövdominerade bestånd - framtida

Lövdominerat: NS och NO, 0,0 %, 0,0 ha  
Lövdominerat: Övriga, 5,1 %, 0,9 ha  
Ej lövdominerat, 94,9 %, 16,6 ha



### Lövdominerade bestånd - aktuella

Areal    % av areal frisk eller fuktig

**NS + NO**

1,5 ha

8,6 %

**Övriga**

5,4 ha

30,9 %

**Summa**

6,9 ha

39,5 %

### Lövdominerade bestånd - framtida

Areal    % av areal frisk eller fuktig

0,0 ha

0,0 %

0,9 ha

5,1 %

0,9 ha

5,1 %

## Lövdominerade bestånd - aktuella

Avdelning	Areal	Målklass	Ålder	TGLBÄ	Andel av areal frisk eller fuktig
8	0,2 ha	PG	20	32500	1,1 %
11	0,8 ha	PG	45	11800	4,6 %
14	1,1 ha	PG	25	32500	6,3 %
17	0,9 ha	PG	20	00X00	5,1 %
18	1,5 ha	NS	40	01900	8,6 %
19	0,4 ha	PG	40	04600	2,3 %
20	0,8 ha	PG	2	00X00	4,6 %
22	0,5 ha	PF	60	22600	2,9 %
23	0,2 ha	PG	15	00X00	1,1 %



# Sammanställning lövdominerade bestånd

## Lövdominerade bestånd - aktuella

Avdelning	Areal	Målklass	Ålder	TGLBÄ	Andel av areal frisk eller fuktig
24	0,5 ha	PG	15	04600	2,9 %

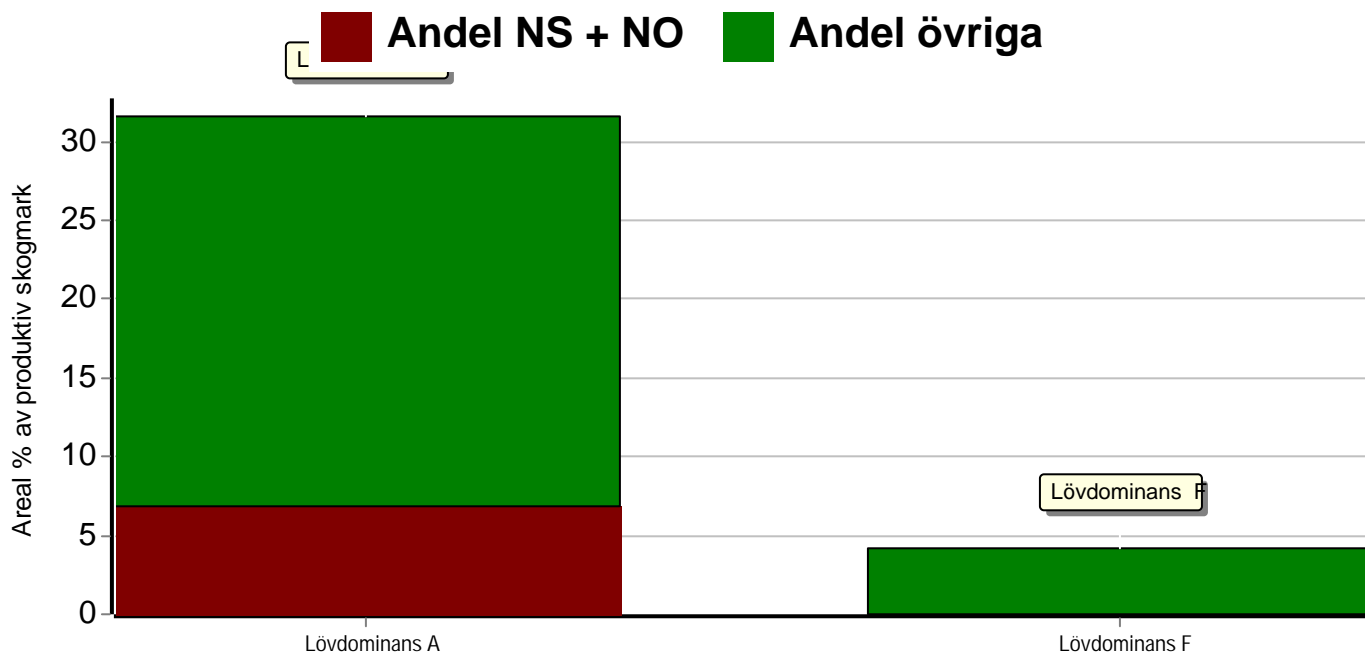
## Lövdominerade bestånd - framtida

Avdelning	Areal	Målklass	Ålder	TGLBÄ	Andel av areal frisk eller fuktig
17	0,9 ha	PG	20	00X00	5,1 %



# Sammanställning speciella värden (natur/kultur)

Fördelning speciella värden (natur och kultur)



## Summerade arealer samt andel av produktiv skogsmark

	NS + NO		Övriga		Summa	
	Areal	Andel	Areal	Andel	Areal	Andel
Lövdominans A	1,5 ha	6,9 %	5,4 ha	24,8 %	6,9 ha	31,7 %
Lövdominans F	0,0 ha	0,0 %	0,9 ha	4,1 %	0,9 ha	4,1 %
Speciella värden saknas	1,3 ha	6,0 %	13,6 ha	62,4 %	14,9 ha	68,3 %
Produktiv skogsmark	2,8 ha	12,8 %	19,0 ha	87,2 %	21,8 ha	100,0 %

## Avdelningar med speciella värden (natur och kultur)

Avdelning	Areal	Målklass	Ålder	TGLBÄ	Lövdominerade bestånd redovisas ej
-----------	-------	----------	-------	-------	------------------------------------

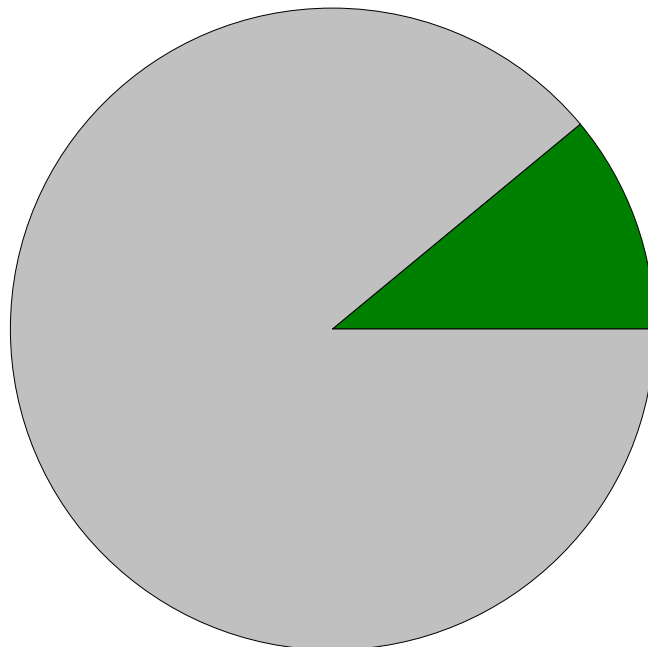




# Sammanställning certifiering

Sammanställningen avser 21,8 ha produktiv skogsmark.

■ Målklass NS/NO, 11,0 %, 2,4 ha ■ Anpassad skötsel, 0,0 %, 0,0 ha ■ Övrig produktiv skogsmark, 89,0 %, 19,4 ha



## Avdelningar för certifiering NS/NO

Avdelning	Areal		Mål	Ålder	TGLBÄ	m <sup>3</sup> sk		Skötselriktning	
	ha	%				ha	avd		
Kungbäck 1:13	1	0,9	4,1	NO	40	11800	95	86	1/2
	18	1,5	6,9	NS	40	01900	170	255	2/2
Summa		2,4	11,0				142	341	

## Avdelningar för certifiering framtida lövdominans

<sup>1</sup> % av planens friska/fuktiga mark

Avdelning	Areal		Mål	Ålder	TGLBÄ	m <sup>3</sup> sk		Skötselriktning
	ha	% <sup>1</sup>				ha	avd	
Summa	<0,1	<0,1					0	

## Avdelningar för certifiering anpassat brukande

Avdelning	Areal		Mål	Ålder	TGLBÄ	m <sup>3</sup> sk		Skötselriktning
	ha	%				ha	avd	
Summa	<0,1	<0,1					0	



# Avverkning och tillväxt

## Avverkning

I redovisad avverkningsvolym ingår 5 års tillväxt för avverkningar med angelägenhetsgrad 2 och 3.

I begreppet löv ingår alla lövträdsarter.

Åldersklass	Gallring				Förnygringsavverkning			
	ha	Barr m <sup>3</sup> sk	Löv m <sup>3</sup> sk	Totalt m <sup>3</sup> sk	ha	Barr m <sup>3</sup> sk	Löv m <sup>3</sup> sk	Totalt m <sup>3</sup> sk
<b>Kalmark</b>								
- 9 år								
10 - 19								
20 - 29	4,5	131	48	179				
30 - 39	0,6	29	3	32				
40 - 49								
50 - 59								
60 - 69								
70 - 79								
80 - 89								
90 - 99								
100 - 109								
110 - 119					0,2	14	4	18
120 +								
Lågprodskog(E)								
ÖF/Skikt								
Grundförslag	5,1	160	51	211	0,2	14	4	18
Högre alt.				229				18
Lägre alt.				211				18

<b>Total avverkning</b>	<b>- högre alt.</b>	<b>- lägre alt.</b>	<b>m<sup>3</sup>sk/ha efter 10 år</b>	<b>- högre alt.</b>	<b>- lägre alt.</b>
229	370	229	156	149	156

## Tillväxt

I sammanställningen redovisas tillväxt under perioden samt areal och virkesförråd efter 10 år.

Observera att såväl tillväxt som areal och virkesförråd om 10 år förutsätter att föreslagna åtgärder utförs

Åldersklass	Tillväxt			Areal och virkesförråd efter 10 år		
	Barr m <sup>3</sup> sk	Löv m <sup>3</sup> sk	Totalt m <sup>3</sup> sk	ha	m <sup>3</sup> sk	m <sup>3</sup> sk/ha
<b>Kalmark</b>						
- 9 år	17	24	41	0,2		
10 - 19		9	9	1,8	44	24
20 - 29	385	190	575	0,2	17	85
30 - 39	103	34	137	8,4	1315	157
40 - 49	169	193	362	1,8	315	175
50 - 59	42	5	47	5,4	1225	227
60 - 69	29	17	46	0,5	156	312
70 - 79				1,2	181	151
80 - 89						
90 - 99						
100 - 109	4		4			
110 - 119	1		1	0,2	20	100
120 +	6		6	0,4	31	78
Lågprodskog(E)	13	45	58	1,7	100	59
ÖF/Skikt					5	
<b>Summa</b>	<b>769</b>	<b>517</b>	<b>1286</b>	<b>21,8</b>	<b>3409</b>	<b>156</b>



# Skogsvårdsåtgärder

Blanketten innehåller ett sammandrag av avdelningsvis föreslagna åtgärder.  
Sammanställningen förutsätter att samtliga åtgärder enligt grundförslaget utförs.

Åtgärd (F) = Följd (A) = Alternativ	Angelägenhetsgrad				Summa ha
	Förfallna ha	Snarast ha	2 - 5 år ha	5 - 10 år ha	
Markberedning		0,8			0,8
Plantering		0,5			0,5
Plantering, Följd		0,8			0,8
Hjälplantering		1,6			1,6
Återväxtkontroll, Följd			1,6		1,6
Röjning		2,8	0,4	0,2	3,4
Summa ha		6,5	2,0	0,2	8,7



# Åtgärdsöversikt

Samtliga avdelningar där åtgärder är föreslagna finns här uppräknade.

Angelägenhetsgrad: 1 = Snarast, 2 = Inom 2-5 år, 3 = Inom 5-10 år, 4 = Inom 10 - 20 år

Åtgärd (F) = Följd (A) = Alternativ	Ang	Avdelning	Prod areal ha	Ålder år	Stånd- orts- index	Volym m³sk /ha	Uttag m³sk inkl tillv	Utförs år	Anteckning
Föryng avv	1	21	0,2	110	G26	105	18		
Underv röj f gallring	1	7	0,6	32	T22	120	7		
Underv röj f gallring	1	13	1,5	25	T24	122	18		
Underv röj f gallring	1	14	1,1	25	B20	110	12		
Röjning	1	15	1,9	20	T22	110	0		
Röjning	1	17	0,9	20	B20	120	0		
Hjälplantering	1	16	1,6	2	T22	1	0		
Plantering (F)	1	20	0,8	2	B20	2	0		
Plantering	1	24	0,5	15	B29	15	0		
Markberedning	1	20	0,8	2	B20	2	0		
Gallring (F)	2	7	0,6	32	T22	120	25		
Gallring (A)	2	9	0,7	65	T20	90	(18)		
Röjning	2	8	0,2	20	B16	40	0		
Röjning	2	23	0,2	15	B18	40	0		
Återväxtkontroll (F)	2	16	1,6	2	T22	1	0		
Naturvårdshuggning (A)	2	18	1,5	40	B20	170	(123)		
Gallring (F)	3	13	1,5	25	T24	122	66		
Gallring (F)	3	15	1,9	20	T22	110	83		
Gallring	3	14	1,1	25	B20	110	0	2033	
Röjning	3	6 : 1	0,2	5	T20	5	0	2033	

# Avdelningsbeskrivning

Skifte: 0

När: 1 = Snarast, 2 = Inom 2-5 år, 3 = Inom 5-10 år, 4 = Inom 10 - 20 år, FF = Förfallen

<sup>2</sup> PG - Produktionsmål med miljöhänsyn

<sup>1</sup> i = grön kommentar, ii = generell kommentar, iii = åtgärdskommentar, iv = speciella värden

Avd nr	Areal ha (-Avdrag) [Skikt]	Ä g o	Ålder år	Hkl Skikt	SI	Virkesförråd m <sup>3</sup> sk		Mål klass	Trädslag	Beskrivning	Åtgärd Alternativ	N ä r	Uttag inkl tillväxt		Årlig tillväxt m <sup>3</sup> sk per ha	Not <sup>1</sup>
						ha	avd						%	m <sup>3</sup> sk		
1	0,9	1	40	S3	B14	95	86	NO,b	Tall 5 Gran 5 Löv 90	Blöt (4)	Ingen åtgärd				4,6	i <sup>1</sup>
<p>Målklass: NO - Naturvårdsmål, orört. Syftet är att bevara naturvärden. Ingår i certifiering för målklass NS/NO.</p> <p>Naturvård: Beskrivning Lövdominerat (al, björk) bestånd på fuktig mark med kärrtorv eller finjordar som underlag. Viktigt habitat för fågellivet. Mål Bibehålla ett tillstånd av förändring (ständig föryngring och avdöende - successionsstadium) med stor mängd död ved. Fuktigheten/vattenflödet är en förutsättning för områdets fortsatta utveckling. Åtgärd Ingen, i samband med gallring av gran kan vissa delar av lövskogen föryngras genom luckhuggning - då bör överståndare av äldre träd lämnas kvar.</p>																
2	1,3	1	27	G1	T22	95	124	PG <sup>2</sup>	Tall 75 Gran 15 Löv 10	Gallrat Frisk (2)	Ingen åtgärd				6,4	
<p>Priotal Total gödslingsseffekt (under ca 10 år) av en giva om 150 Kg N/ha: 16 m<sup>3</sup>sk/ha</p>																
3	0,5	1	50	G1	G30	220	110	PG <sup>2</sup>	Tall 30 Gran 60 Löv 10	Gallrat Frisk (2)	Ingen åtgärd				9,2	
<p>Priotal Total gödslingsseffekt (under ca 10 år) av en giva om 150 Kg N/ha: 14 m<sup>3</sup>sk/ha</p>																
4	0,4	1	40	G1	T24	175	70	PG <sup>2</sup>	Tall 60 Gran 25 Löv 15	Gallrat Frisk (2)	Ingen åtgärd				7,4	
<p>Priotal Total gödslingsseffekt (under ca 10 år) av en giva om 150 Kg N/ha: 15 m<sup>3</sup>sk/ha</p>																
5	1,5	1	27	G1	T22	110	165	PG <sup>2</sup>	Tall 80 Gran 10 Löv 10	Gallrat Fuktig (3)	Ingen åtgärd				7,0	
<p>Priotal Total gödslingsseffekt (under ca 10 år) av en giva om 150 Kg N/ha: 16 m<sup>3</sup>sk/ha</p>																

# Avdelningsbeskrivning

Skifte: 0

När: 1 = Snarast, 2 = Inom 2-5 år, 3 = Inom 5-10 år, 4 = Inom 10 - 20 år, FF = Förfallen

<sup>2</sup> PG - Produktionsmål med miljöhänsyn

<sup>1</sup> i = grön kommentar, ii = generell kommentar, iii = åtgärdskommentar, iv = speciella värden

Avd nr	Areal ha (-Avdrag) [Skikt]	Ägo	Ålder år	Hkl Skikt	SI	Virkesförråd m <sup>3</sup> sk		Mål klass	Trädslag	Beskrivning	Åtgärd Alternativ	När	Uttag inkl tillväxt		Årlig tillväxt m <sup>3</sup> sk per ha	Not <sup>1</sup>
						ha	avd						%	m <sup>3</sup> sk		
6	1,8	1	40	G1	T24	200	360	PG <sup>2</sup>	Tall 60 Gran 25 Löv 15	Gallrat Frisk (2)	Ingen åtgärd				7,9	
Priotal Total gödslingseffekt (under ca 10 år) av en giva om 150 Kg N/ha: 15 m <sup>3</sup> sk/ha																
6:1	0,2	1	5	R1	T20	5	1	PG <sup>2</sup>	Tall 45 Gran 10 Löv 45	Torr (1)	Röjning	2033			2,1	
7	0,6	1	32	G1	T22	120	72	PG <sup>2</sup>	Tall 80 Gran 10 Löv 10	Frisk (2)	Underv röj f gallring Gallring (F)	1 2	10 30	7 25	5,7	
Priotal Total gödslingseffekt (under ca 10 år) av en giva om 150 Kg N/ha: 16 m <sup>3</sup> sk/ha																
8	0,2	1	20	R2	B16	40	8	PG <sup>2</sup>	Tall 30 Gran 20 Löv 50	Delv försumpat Fuktig (3)	Röjning	2			4,9	iv <sup>1</sup>
Spec värden: Lövdominans A.																
9	0,7	1	65	G2	T20	90	63	PF,s 15 %	Tall 80 Gran 10 Löv 10	Torr (1)	Ingen åtgärd Gallring (A)	2	25	18	3,1	ii <sup>1</sup>
Målklass: PF - Produktionsmål med förstärkt miljöhänsyn. Syftet är att nyskapa naturvärden. 15 % av arealen används till naturvård.																
Generellt: Lämna hänsyn mot berg (impediment).																

# Avdelningsbeskrivning

Skifte: 0

När: 1 = Snarast, 2 = Inom 2-5 år, 3 = Inom 5-10 år, 4 = Inom 10 - 20 år, FF = Förfallen

<sup>2</sup> PG - Produktionsmål med miljöhänsyn

<sup>1</sup> i = grön kommentar, ii = generell kommentar, iii = åtgärdskommentar, iv = speciella värden

Avd nr	Areal ha (-Avdrag) [Skikt]	Å g o	Ålder år	Hkl Skikt	SI	Virkesförråd m <sup>3</sup> sk		Mål klass	Trädslag	Beskrivning	Åtgärd Alternativ	N ä r	Uttag inkl tillväxt		Årlig tillväxt m <sup>3</sup> sk per ha	Not <sup>1</sup>
						ha	avd						%	m <sup>3</sup> sk		
10	0,4	1	140	S3	T12	65	26	NO,b	Tall 100	Torr (1)	Ingen åtgärd				1,4	i <sup>1</sup>
<p>Målklass: NO - Naturvårdsmål, orört. Syftet är att bevara naturvärden.</p> <p>Naturvård: Beskrivning Talldominerad skog på ståndort med tunt jordskikt och/eller stort inslag av öppna berghällar. Tillväxten är mycket låg på grund av brist på vatten och näring. Ljung, kråkbär och andra fattigris är vanligt i fältskiktet. Flera mycket gamla tallar - det har troligen funnits träd på platsen under lång tid (kontinuitet). Mål Vara en del av ett mosaikartat skogslandskap. Bibehålla en kontinuitet av äldre träd i landskapet. Åtgärd Ingen.</p>																
11	0,8	1	45	G1	B20	115	92	PG <sup>2</sup>	Tall 10 Gran 10 Löv 80	Gallrat Frisk (2)	Ingen åtgärd				5,2	iv <sup>1</sup>
<p>Spec värden: Lövdominans A.</p>																
12	1,2	1	30	G1	G30	115	138	PG <sup>2</sup>	Tall 20 Gran 50 Löv 30	Gallrat Varierad ålder Frisk (2)	Ingen åtgärd				8,6	
<p>Priotall Total gödslingsseffekt (under ca 10 år) av en giva om 150 Kg N/ha: 14 m<sup>3</sup>sk/ha</p>																
13	1,5	1	25	G1	T24	122	183	PG <sup>2</sup>	Tall 60 Gran 20 Löv 20	Frisk (2)	Underv röj f gallring Gallring (F)	1 3	10 30	18 66	6,7	
<p>Priotall Total gödslingsseffekt (under ca 10 år) av en giva om 150 Kg N/ha: 16 m<sup>3</sup>sk/ha</p>																
14	1,1	1	25	R2	B20	110	121	PG <sup>2</sup>	Tall 30 Gran 20 Löv 50	Frisk (2)	Underv röj f gallring Gallring	1 2033	10 30	12	7,7	iv <sup>1</sup>
<p>Spec värden: Lövdominans A.</p>																
15	2,0 (-0,1)	1 L	20	R2	T22	110	209	PG <sup>2</sup>	Tall 40 Gran 30 Löv 30	Varierad föryngring Torr (1)	Röjning Gallring (F)	1 3		83	6,7	

# Avdelningsbeskrivning

Skifte: 0

När: 1 = Snarast, 2 = Inom 2-5 år, 3 = Inom 5-10 år, 4 = Inom 10 - 20 år, FF = Förfallen

<sup>2</sup> PG - Produktionsmål med miljöhänsyn

<sup>1</sup> i = grön kommentar, ii = generell kommentar, iii = åtgärdskommentar, iv = speciella värden

Avd nr	Areal ha (-Avdrag) [Skikt]	Ä g o	Ålder år	Hkl Skikt	SI	Virkesförråd m <sup>3</sup> sk		Mål klass	Trädslag	Beskrivning	Åtgärd Alternativ	N ä r	Uttag inkl tillväxt		Årlig tillväxt m <sup>3</sup> sk per ha	Not <sup>1</sup>
						ha	avd						%	m <sup>3</sup> sk		
16	1,6	1	2	K2	T22	1	2	PG <sup>2</sup>	Tall 40 Löv 60	Dåligt föryngrat Frisk (2)	Hjälplantering Återväxtkontroll (F)	1 2			2,3	ii <sup>1</sup>
Generellt: Sämre föryngring, dåligt med självföryngring. Kommer bli luckigt med tiden, bör hjälplanteras för att säkerställa en framtida skog.																
16:1	0,2	1	100	S3	T14	80	16	PG <sup>2</sup>	Tall 100	Torr (1)	Ingen åtgärd				1,9	
17	1,0 (-0,1)	1 L	20	R2	B20	120	108	PG <sup>2</sup>	Löv 100	Fuktig (3)	Röjning	1	10		7,4	ii,iv <sup>1</sup>
Spec värden: Lövdominans A. Lövdominans F. Generellt: Lämpligt som anpassat brukande.																
18	1,5	1	40	G2	B20	170	255	NS,s	Gran 10 Löv 90	Delv försumpat Fuktig (3)	Ingen åtgärd Naturvårdshuggning (A)	2	40	123	7,2	i,iv <sup>1</sup>
Målklass: NS - Naturvårdsmål med skötsel. Syftet är att nyskapa naturvärden. Ingår i certifiering för målklass NS/NO. Naturvård: Beskrivning En lövrik naturskog som domineras av pionjärträd. Flera lövträdsarter mestadels al och björk. Träden har en liten spridning i dimension och ålder. Marken är näringsrik, frisk-fuktig och har en hög status. Mål Säkerställa lövandel och artvariation. Markens fuktighet bör bibehållas. Åtgärd Naturvårdande huggning i syfte att gynna pionjärlov. Framförallt bör inväxande gran gallras ut. Grovgreniga överståndare och framtida evighetsträd friställs så tidigt som möjligt. Spec värden: Lövdominans A.																
19	0,4	1	40	E3	B20	80	32	PG <sup>2</sup>	Gran 35 Löv 65	Frisk (2)	Ingen åtgärd				4,4	ii,iv <sup>1</sup>
Spec värden: Lövdominans A. Generellt: Gammal Åkermark som börjat att växa igen.																
20	0,9 (-0,1)	1 L	2	E1	B20	2	2	PG <sup>2</sup>	Löv 100	Gammal inäga Frisk (2)	Markberedning Plantering (F)	1 1			2,8	ii,iv <sup>1</sup>
Spec värden: Lövdominans A. Generellt: Gammal inäga som inte varit i bruk på senare tid.																



# Avdelningsbeskrivning

Skifte: 0

När: 1 = Snarast, 2 = Inom 2-5 år, 3 = Inom 5-10 år, 4 = Inom 10 - 20 år, FF = Förfallen

<sup>2</sup> PG - Produktionsmål med miljöhänsyn

<sup>1</sup> i = grön kommentar, ii = generell kommentar, iii = åtgärdskommentar, iv = speciella värden

Avd nr	Areal ha (-Avdrag) [Skikt]	Ägo	Ålder år	Hkl Skikt	SI	Virkesförråd m <sup>3</sup> sk		Mål klass	Trädslag	Beskrivning	Åtgärd Alternativ	När	Uttag inkl tillväxt		Årlig tillväxt m <sup>3</sup> sk per ha	Not <sup>1</sup>
						ha	avd						%	m <sup>3</sup> sk		
21	0,2	1	110	S2	G26	105	21	PG <sup>2</sup>	Tall 20 Gran 60 Löv 20	Frisk (2)	Föryng avv	1	85	18	0,7	
22	0,5	1	60	G2	B18	145	73	PF,s 20 %	Tall 15 Gran 25 Löv 60	Variert Fuktig (3)	Ingen åtgärd				4,8	ii,iv <sup>1</sup>
Målklass: PF - Produktionsmål med förstärkt miljöhänsyn. Syftet är att nyskapa naturvärden. 20 % av arealen används till naturvård.																
Spec värden: Lövdominans A.																
Generellt: Variert område som har gallrats manuellt i omgångar. Spara grövre lövträd i anslutning till bäck och bergbrant vid framtida åtgärder.																
23	0,2	1	15	R2	B18	40	8	PG <sup>2</sup>	Löv 100	Al-kärr Fuktig (3)	Röjning	2			4,7	iv <sup>1</sup>
Spec värden: Lövdominans A.																
24	0,5	1	15	E1	B29	15	8	PG <sup>2</sup>	Gran 40 Löv 60	Gammal inäga Frisk (2)	Plantering	1			3,6	iv <sup>1</sup>
Spec värden: Lövdominans A.																
100	9,2	3								Berg						
150	0,8 (-0,1)	5 L								Övrig landareal						
200	0,6	2								Myr						
250	0,9	4								Inägomark						

# Kommentarer till Kungbäck 1:13

## Allmänt

Fastigheten Kungbäck 1:13 ligger i Strömstad kommun i Västra Götalands län. Fastighetens totala landareal är 33,6 ha varav 21,8 ha produktiv skogsmark. Kungbäck 1:13 ligger i sommarstugsområde. Fastigheten består huvudsakligen av blandskog.

## Avverkning

Fastigheten har en ojämn åldersfördelning med liten andel avverkningsmogen barrskog. Det finns relativt rikligt med ungskog som växer in i gallringsfas i slutet av planperioden. Det är av stor vikt att de ungskogsbestånd som finns gallras i tid för att inte förlora värdetillväxt och för att om möjligt skapa stormfastare skog i framtiden.

## Löv

Skogsbruket bedrivs så att på sikt en areal motsvarande minst 5 % av arealen frisk och fuktig skogsmark utgör bestånd som domineras av lövträd under merparten av omloppstiden. Där de naturliga förhållandena så medger, värnas lövträd vid röjning och gallring så att de utgör minst 5 % i beståndet inklusive närområdet under första delen av omloppstiden.

Fastigheten uppfyller certifieringens krav på lövskogsandel.

## Naturvård

Naturvårdsmålen bör i första hand vara att skydda de områden som redan nu har höga naturvärden såsom avdelningar med äldre lövskog, sumpskog.

Vid avverkning i skog med höga naturvärden bör följande beaktas:

- Undvik markskador
- Reparera eventuella skador
- Undvik avverkning kring bäckar, raviner och försumpade områden
- Förnygra om möjligt med naturlig förnygring
- Gynna äldre grova träd och lämna kvar död ved

Skogsbruksplanens naturvärdesbedömningar är utförda i enlighet PanCert AB:s metodik.

## Kulturmiljöer

På fastigheten förekommer kulturminnen såsom, fornlämningar, äldre vägar, stigar o. dyl., ska bevaras och får inte skadas vid avverkning och markarbeten. Kontakta Skogsstyrelsen alt. länsstyrelsen vid tveksamhet.

På fastigheten finns två fornlämningar som är registrerade som boplats på RAÄ.

## Skogsbruksplanen

Skogsbruksplanens målsättning är att ge markägaren en skötselplan över sitt skogsinnehav där ett långsiktigt och uthålligt skogsbruk ger möjlighet till en hög avkastning. Skogsbruksplanen ska uppfylla skogsvårdslagens krav och vara anpassad till certifieringsstandard enligt PEFC.

Skogsbruksplanens uppgifter bygger på okulära bedömningar och stickprovsmätningar och kan därför avvika mot verkliga värden. Ska skogsbruksplanen användas som värderingsunderlag bör detta tas i beaktande.

