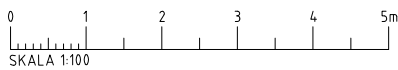
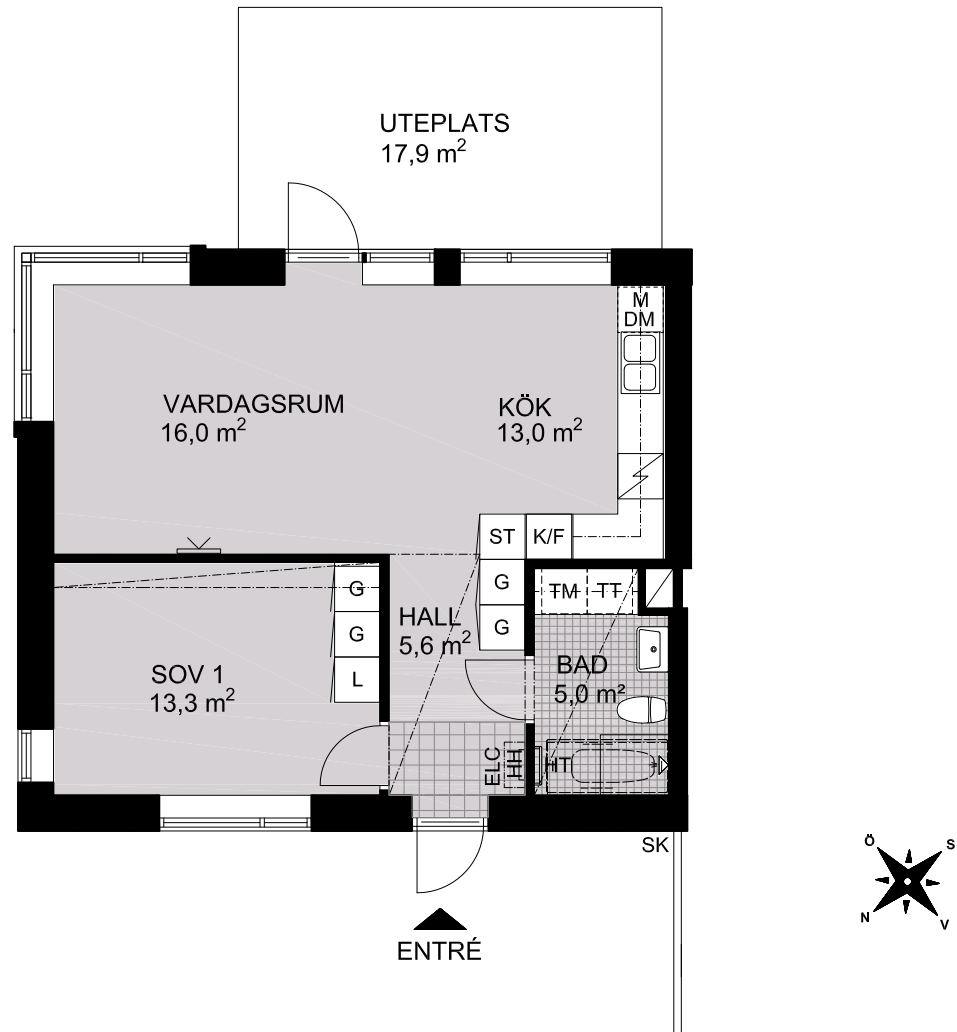
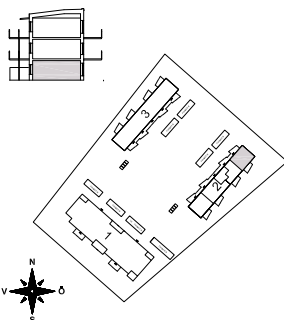


LÄGENHETS-FÖRRÅD: ca 3,5 kvm  
GENERELL RUMSHÖJD: 2500 mm  
BRÖSTNINGSHÖJD FÖNSTER: 600 mm, 800 mm



**PLACERING I BYGGNAD**



**FÖRKLARINGAR**

|                                      |                                 |   |
|--------------------------------------|---------------------------------|---|
| <b>G</b> GARDEROB                    | <b>TM</b> TVÄTTMASKIN           | LÄGRE RUMSHÖJD, MINST h=2300 (2500 OM EJ ANNAT ANGES) |
| <b>L</b> LINNESKÅP                   | <b>TT</b> TORKTUMLARE           | <b>ELC</b> IT-SKÅP/EI-CENTRAL                         |
| LINNEMODUL                           | <b>KM</b> KOMBIMASKIN           | — ÖVERSKÅP  |
| <b>ST</b> STÄDSKÅP                   | PLATS FÖR BADKAR                | <b>KLK</b> KLÄDKAMMARE                                |
| <b>ST</b> STÄDMODUL                  | INDUKTIONSHÄLL                  | <b>M</b> MIKRO I VÄGGSKÅP                             |
| <b>UGN M</b> UGN OCH MIKRO I HÖGSKÅP | VIKBAR DUSCHVÄGG I GLAS         | <b>SK</b> SKÄRM                                       |
| <b>K</b> KYL                         | PLATS FÖR HATTHYLLA             | <b>BH</b> BRÖSTNINGSHÖJD                              |
| <b>F</b> FRYSS                       | <b>SDG</b> SKJUTDÖRRSGARDEROB   | SCHAKT  |
| <b>K/F</b> KYLFRYSS                  | FÖRSTÄRKT VÄGG FÖR VÄGGHÄNGD TV | <b>HT</b> HANDDUKSTORK                                |
| <b>DM</b> DISKMASKIN                 | KLÄDSTÄNG                       |   |