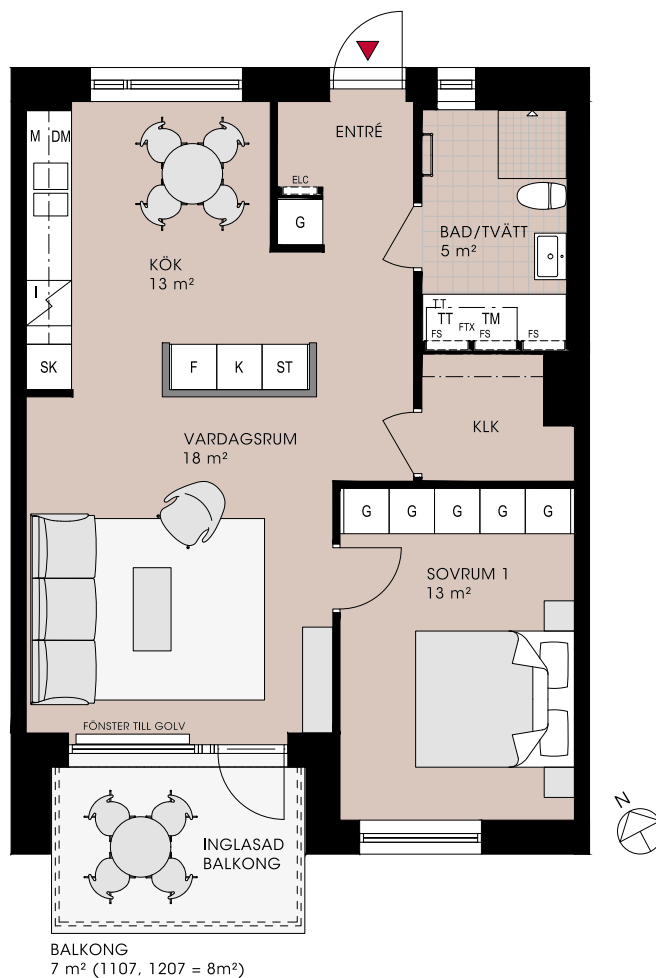


# 2 rum och kök 63 m<sup>2</sup>

1105, 1106, 1107, 1205,  
1206, 1207

- Välplanerad tvåa med vardagsrum och sovrum mot gård
- Inglasad balkong i söderläge
- Separat klädkammare
- Badrum med ljusinsläpp samt tvättmaskin och torktumlare



<b>K</b> Kyl	<b>ST</b> Städskåp	- - - Avvikande rumshöjd
<b>F</b> Frys	<b>TM</b> Tvättmaskin	— Vägg går ej upp till tak
<b>K/F</b> Kyl/Frys	<b>TT</b> Torktumlare	KLK Klädkammare
<b>DM</b> Diskmaskin	<b>KM</b> Kombimaskin	ELC Elcentral
Induktionshäll	<b>G</b> Garderob	FS Fördelarskåp
Induktionshäll/Ugn	<b>SG</b> Skjutdörrsgarderob	VUK Vattenutkastare
<b>U/M</b> Ugn/mikro högskåp	Handdukstork	FTX Lägenhetsaggregat
<b>M</b> Mikro i överskåp	- - - Överskåp	▲ Entré
<b>SK</b> Skafferi	- - - Klädstång	



Mindre avvikelser  
i planlösningen  
kan förekomma

