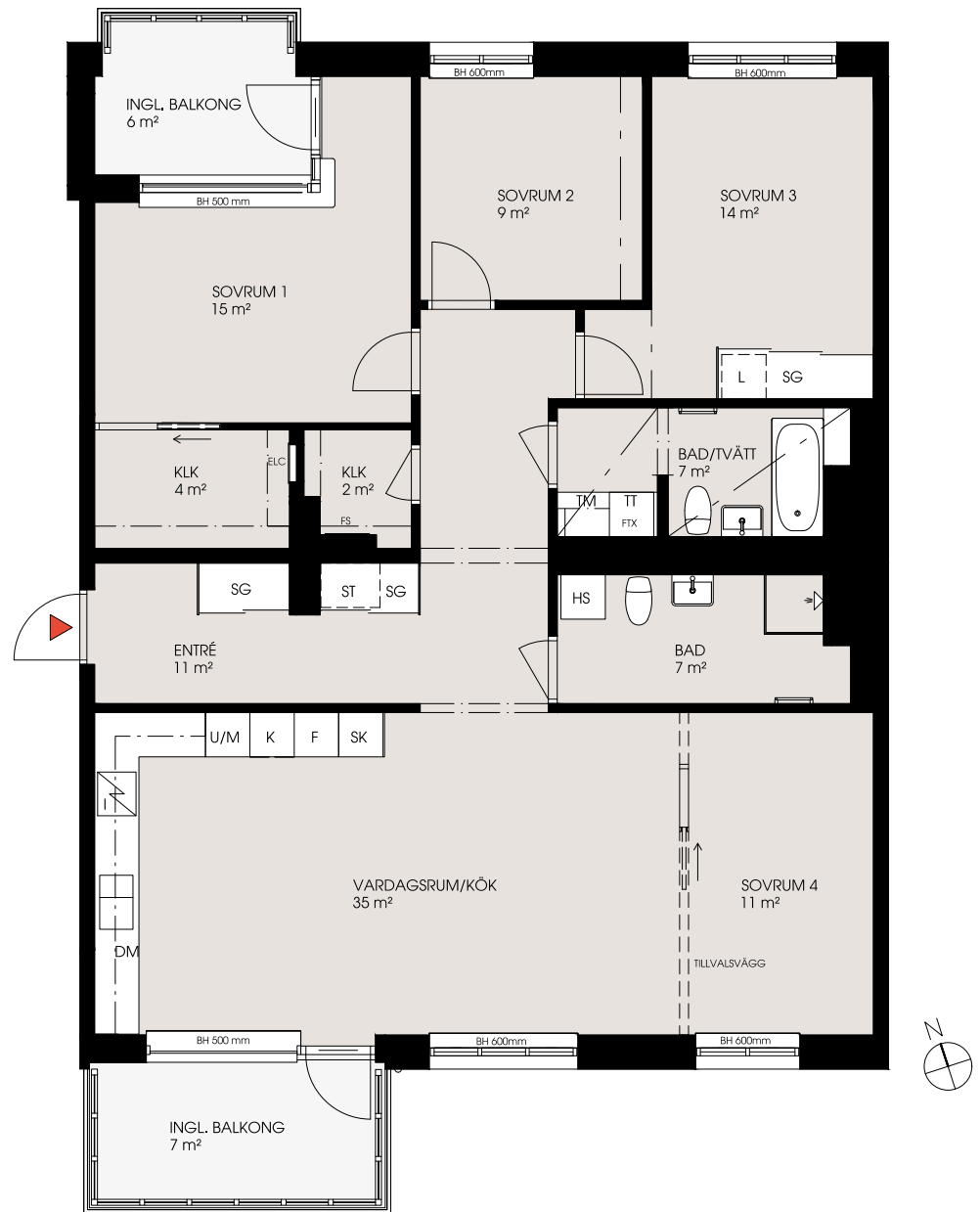


# 4 rum och kök

## 129 m<sup>2</sup>

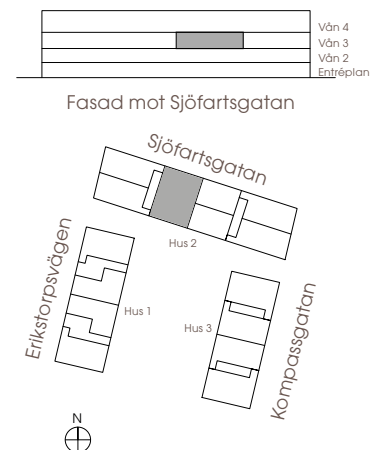
2-1203

- Inglasade balkonger i två väderstreck
- Öppen planlösning mellan kök och vardagsrum
- Sovrum med klädskåp och utgång till balkong
- Möjligt att konvertera del av vardagsrum/kök till ett sovrums
- Två badrum med dusch respektive badkar, varav ett med tvättmaskin och torktumlare



<b>K</b> Kyl	<b>ST</b> Städ i skjutdörrsgarderob
<b>F</b> Frys	<b>ST</b> Städsåp
<b>K/F</b> Kyl/Frys	<b>TM</b> Tvättmaskin
<b>DM</b> Diskmaskin	<b>TT</b> Torktumlare
<b>✓</b> Induktionshäll	<b>G</b> Garderob
<b>✓</b> Induktionshäll/Ugn	<b>L</b> Linneskåp
<b>U/M</b> Ugn/mikro högskåp	<b>SG</b> Skjutdörrsgarderob
<b>M</b> Mikro i överskåp	<b>L</b> Linneskåp i skjutdörrsgarderob
<b>SK</b> Skafferi	<b>—</b> Handduktork
<b>HS</b> Högskåp	<b>▲</b> Entré

<b>---</b> Överskåp
<b>- - -</b> Klädstång
<b>- - -</b> Avvikande rumshöjd
<b>KLK</b> Klädskåp
<b>ELC</b> Elcentral
<b>FS</b> Fördelarskåp
<b>VUK</b> Vattenutkastare
<b>FTX</b> Lägenhetsaggreat
<b>BH</b> Bröstningshöjd (m)



Mindre avvikelser i planlösningen kan förekomma