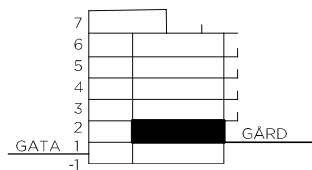
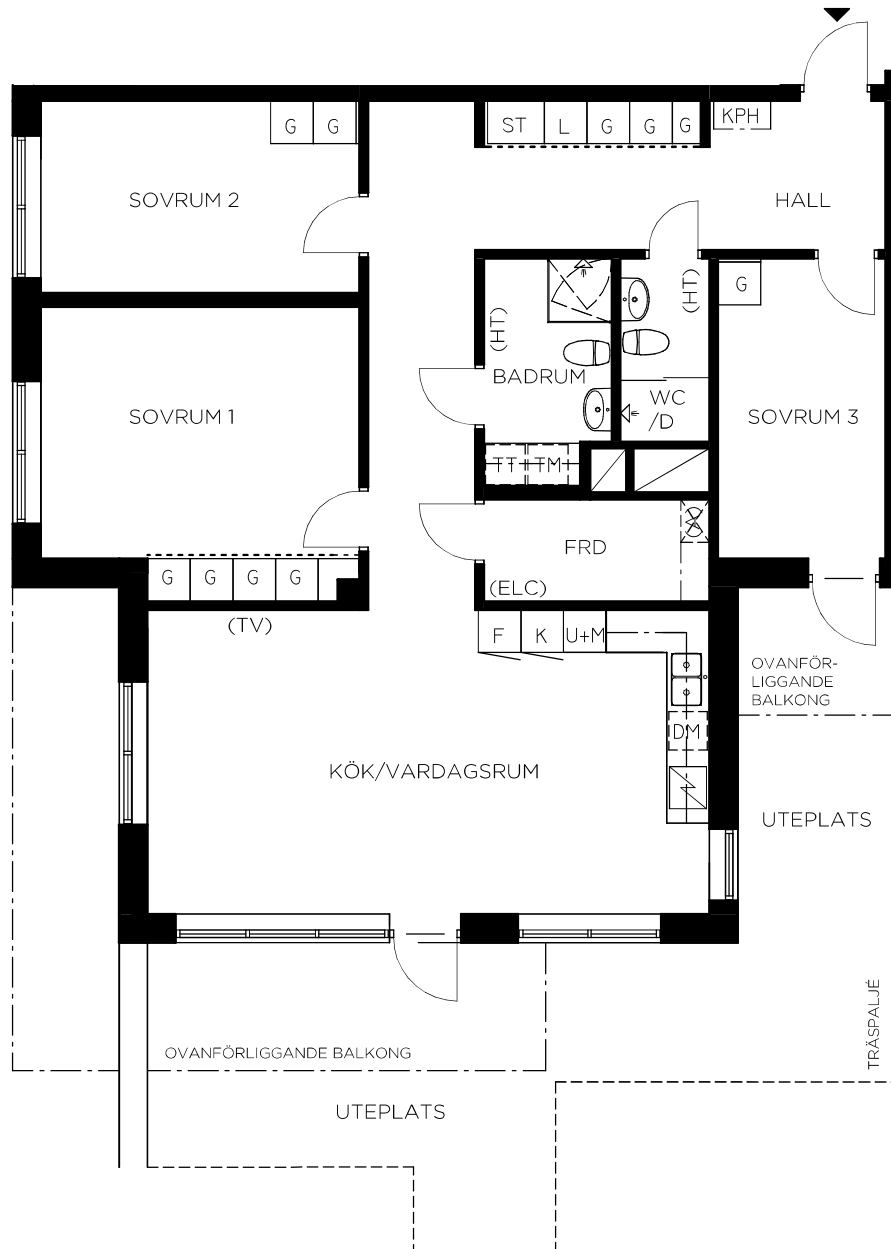
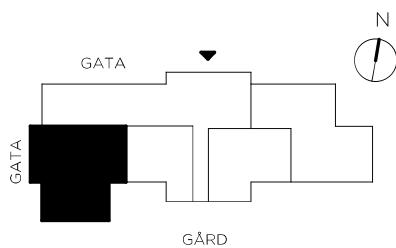


# PLAN 2 - 4 RoK, 115 m<sup>2</sup>

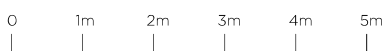


LGH: 2004  
115 m<sup>2</sup>

Generell rumshöjd 2.5 m, rumshöjd i Våtrum 2.3 m.  
Bröstningshöjd 600mm där ej annat anges.



- |     |                         |       |                            |
|-----|-------------------------|-------|----------------------------|
| KPH | Kapphylla               | HS    | Högsåp                     |
| FRD | Förråd                  | TM    | Tvättmaskin                |
| KLK | Klädkammare             | TT    | Torktumlare                |
| G   | Garderob                | (HT)  | Handduktork                |
| L   | Linnesåp                | (ELC) | El- och mediacentral       |
| ST  | Stådsåp                 | (TV)  | Förstärkt vägg för TV      |
| DM  | Diskmaskin              | (A)   | Lågenhetsaggregat (Vent)   |
| K   | Kyl                     | BH    | Bröstningshöjd             |
| F   | Frys                    | - - - | Ovanförliggande balk       |
| U+M | Inbyggnads-ugn & -micro | ----- | Tillval skjutdörrsgarderob |



Avvikelser kan förekomma. Ytangivelser är preliminära.