

Arende
Fastighetsbestämning, fastighets-
reglering och avstyckning berörande
Hensvik 1:85, 2:8, 2:52, 2:61 och s:13

Förvaltningslantmätare
Runo Strind
Runo Strind

Area hektar, m²
delare

± ändring/
summa

Kommun Norrtälje
Län Stockholms

Registreringsområde
Norrtälje (Häverö socken)

Registreringsbevis
Registreringsdatum
1990-12-27
För fastighetsregistreringsmyndigheten
Inger Ostrotröm

Agora, uppgifter till lokal skattemyndighet och andra anmärkningar

Lotten Y = Hensvik 2:82
" Y = " 2:83
" Z = " 2:84

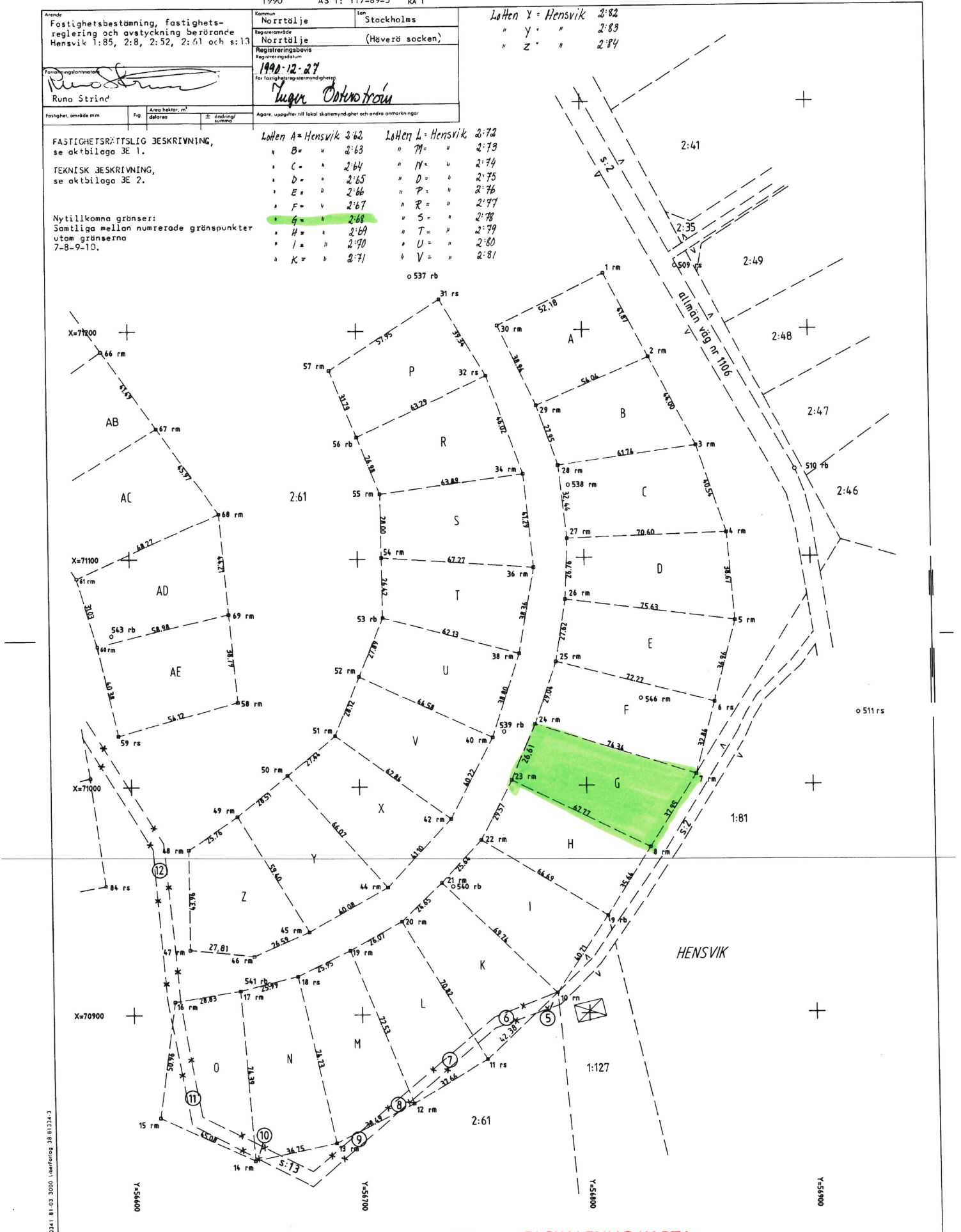
FASTIGHETSRETTSLIG BESKRIVNING,
se aktbilaga 3E 1.

TEKNISK BESKRIVNING,
se aktbilaga 3E 2.

Nyttillkomna gränser:
Samtliga mellan numererade gränspunkter
utom gränserna
7-8-9-10.

Lotten A = Hensvik 2:62
" B = " 2:63
" C = " 2:64
" D = " 2:65
" E = " 2:66
" F = " 2:67
" G = " 2:68
" H = " 2:69
" I = " 2:70
" K = " 2:71

Lotten L = Hensvik 2:72
" M = " 2:73
" N = " 2:74
" O = " 2:75
" P = " 2:76
" R = " 2:77
" S = " 2:78
" T = " 2:79
" U = " 2:80
" V = " 2:81



EJ SKALENLIG KARTA

Frånställd genom Nymätning	Skala 1:1000	Mahtless 111	Koordinatsystem Herrängs-gk
För det tekniska innehållet ansvarig <i>Börje Wählin</i>	Reg. kort, löpnummering Ek 12941:13, 23		Berekningsstandard TFA 4.6.B.5
Mätning	Beräkning	Kartering	Rim redigering data

0188-90/304: I

NO 10

64/110