

KV. GULDGUBBEN 2

KRONVALLSGATAN 10, MARIA STATION, HELSINGBORG

Lgh A-1101, A-1201, A-1301, A-1401

A-1106, A-1206, A-1306, A-1404

2 RUM & KÖK

BOAREA: 44,7 m²

VÅNING 2 - 5

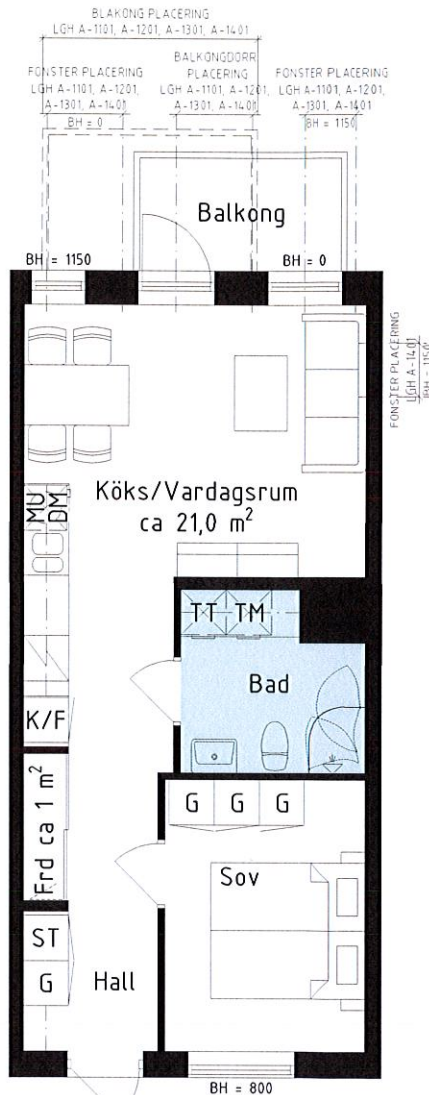


RUMSBESKRIVNING:

GENERELLT:
 EKSPARKETT
 EK
 VÄGG: MÅLAD VIT (NCS S 0502-Y)
 TAK: MÅLAT VITT (NCS S 0500-N)
 FÖNSTERBÄNK: NATURSTEN
 TELE/DATA ÖRESUNDskraft FIBERNÄT

KÖK:
 SKÅPSINREDNING VIT
 STÄNKSKYDD, KAKEL 10x30, VIT
 SPIS MED INDUKTIONSHÄLL
 OCH VARMLUFTSUGN
 1-2 RoK: KYL/FRYS
 KÖKSINREDNING
 DISKMASKIN,
 MICROVÅGSUGN

BAD/TVÄTT:
 GOLV: KLINKER 10x10, MÖRKGRÅ
 VÄGG: KAKEL 20x20, VIT
 ÖVRIGT: BADRUMSKÅP MED
 BELYSNING
 TVÄTTMASKIN,
 TORKTUMLARE ALT.
 KOMBIMASKIN
 ÖVERSKÅP OVAN UTR.
 HANDDUKSTORK
 DUSCHVÄGG
 KOMFORTVÄRME, GOLV



FÖRKLARINGAR

- FÖRRÅD
- GARDEROB
- STÄDSKÅP
- TORKTUMLARE
- TVÄTTMASKIN
- KOMBIMASKIN
- DUSCHVÄGGAR
- PARKETT
- KLINKER I BAD

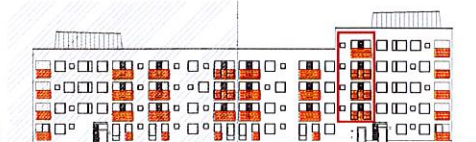
- MICROVÅGSUGN
- DISKMASKIN
- KYL/FRYS
- KYL
- FRYS
- SPIS MED UGN

BH BRÖSTNINGSHÖJD

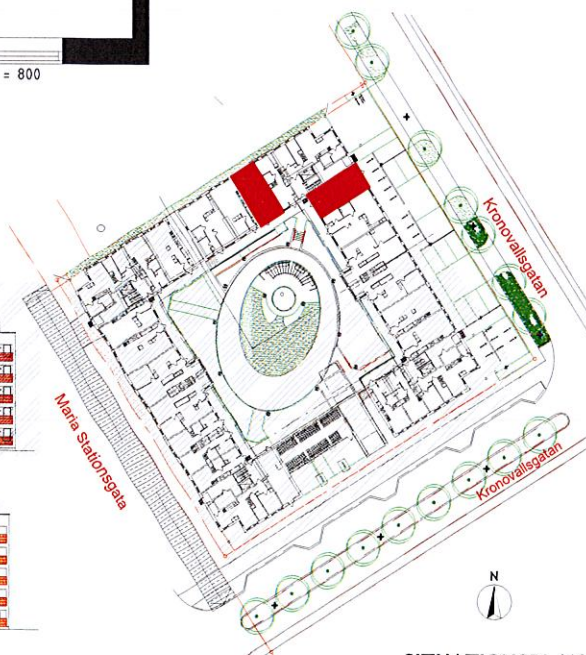
SKALA 1:100



FASAD MOT NORR



FASAD MOT ÖSTER



SITUATIONSPLAN