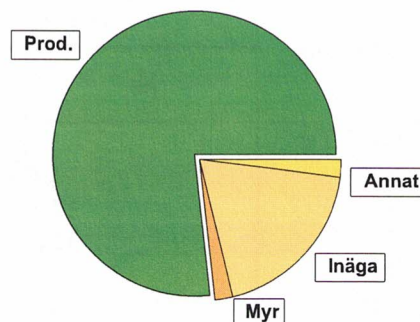


Sammanställning över fastigheten

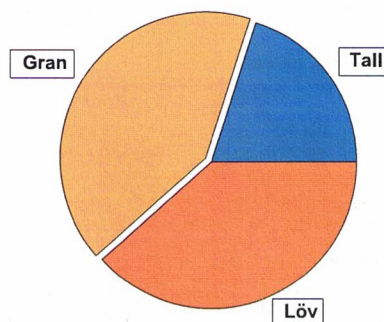
Arealer

| | hektar | % |
|------------------------------------|--------|----|
| Produktiv skogsmark | 57,7 | 76 |
| Myr/kärr/mosse | 1,4 | 2 |
| Berg/Hällmark | 0,0 | <1 |
| Inäga/åker | 14,6 | 19 |
| Väg och kraftledning (linjeavdrag) | 0,6 | <1 |
| Annat | 1,4 | 2 |
| <hr/> | | |
| Summa landareal | 75,7 | |
| Vatten | 13,3 | |



Virkesförråd

| | | m ³ sk | % |
|-------------------|------------------------------|-------------------|----|
| Totalt | Tall | 1691 | 20 |
| | Gran | 3489 | 42 |
| | Löv | 3239 | 38 |
| m ³ sk | | 8419 | |
| <hr/> | | | |
| Medeltal | m ³ sk per hektar | 146 | |



Bonitet

Fastighetens medelbonitet är beräknad till **7,4** m³sk per ha

Tillväxt

Tillväxt för perioden 2024 - 2033 beräknad med hänsyn till föreslagna åtgärder **384** m³sk per år

Avverkningsförslag

| | m ³ sk |
|-----------------------|-------------------|
| Föryngringsavverkning | 932 |
| Gallring | 1694 |
| Naturvårdande skötsel | 32 |
| Totalt under perioden | 2658 |

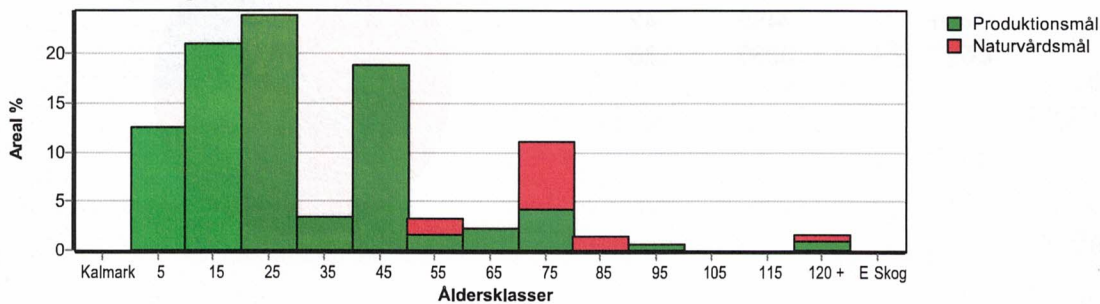
Förväntad tillväxt första växtsäsongen **404** m³sk
7,0 m³sk per ha



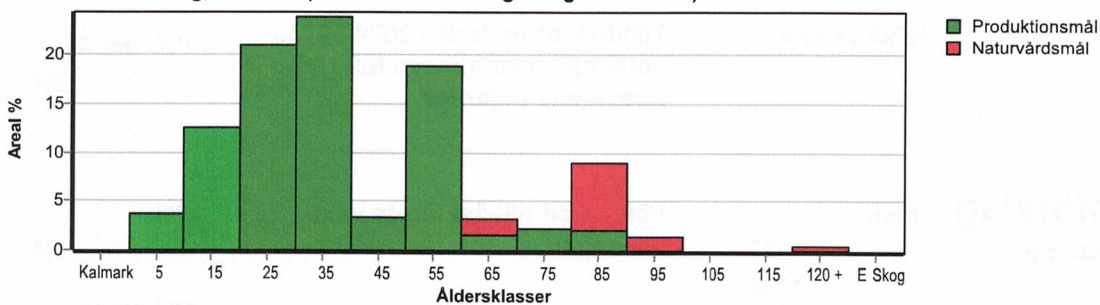
Skogens fördelning på åldersklasser

| Åldersklass | Areal | | Virkesförråd | | | | |
|--------------------|-------------|------------|--------------------------|-----------------------|-----------|-----------|-----------|
| | ha | % | Totalt m ³ sk | m ³ sk /ha | Gran % | Löv % | Tall % |
| Kalmark | | | | | | | |
| - 9 år | 7,2 | 12 | 99 | 14 | 26 | 65 | 8 |
| 10 - 19 | 12,1 | 21 | 672 | 56 | 36 | 59 | 4 |
| 20 - 29 | 13,8 | 24 | 1812 | 131 | 71 | 29 | |
| 30 - 39 | 2,0 | 3 | 546 | 273 | 70 | 30 | |
| 40 - 49 | 10,9 | 19 | 2455 | 225 | 26 | 31 | 43 |
| 50 - 59 | 1,9 | 3 | 452 | 238 | 14 | 82 | 5 |
| 60 - 69 | 1,3 | 2 | 369 | 284 | 60 | 25 | 15 |
| 70 - 79 | 6,4 | 11 | 1184 | 185 | 33 | 57 | 11 |
| 80 - 89 | 0,8 | 1 | 146 | 182 | 35 | 60 | 5 |
| 90 - 99 | 0,4 | 1 | 130 | 325 | 80 | 10 | 10 |
| 100 - 109 | | | | | | | |
| 110 - 119 | | | | | | | |
| 120 + | 0,9 | 2 | 221 | 246 | 25 | 10 | 65 |
| Lågprodskog(E) | | | | | | | |
| ÖF/Skikt | [4,9] | | 333 | 68 | 6 | 23 | 72 |
| Summa/Medel | 57,7 | 100 | 8419 | 146 | 41 | 38 | 20 |

Arealfördelning, aktuell



Arealfördelning, om 10 år (förutsatt att föreslagna åtgärder utförs)



Aktuell andel kalmark och skog yngre än 20 år är 33 % (19,3 ha) och om 10 år (förutsatt att föreslagna åtgärder utförs) 16 % (9,4 ha).



Skogens fördelning på huggningsklasser

| Huggningsklass | Areal | | Virkesförråd | | | | |
|--|-------|-----|--------------------------|-----------------------|--------|-------|--------|
| | ha | % | Totalt m ³ sk | m ³ sk /ha | Gran % | Löv % | Tall % |
| Kalmark K1 | | | | | | | |
| K2 | 3,0 | 5 | 31 | 10 | 11 | 82 | 6 |
| Röjningsskog R1 | 3,6 | 6 | 54 | 15 | 26 | 64 | 9 |
| R2 | 12,7 | 22 | 686 | 54 | 37 | 59 | 4 |
| Gallringsskog G1 | 23,4 | 41 | 4115 | 176 | 54 | 22 | 25 |
| G2 | 4,2 | 7 | 921 | 219 | 15 | 78 | 6 |
| Föryngrings- avverknings- skog S1 | 3,6 | 6 | 993 | 276 | 54 | 29 | 17 |
| S2 | 1,5 | 3 | 439 | 293 | 40 | 33 | 27 |
| S3 | 5,7 | 10 | 847 | 149 | 16 | 78 | 6 |
| Lågproducer- ande skog E1 | | | | | | | |
| E2 | | | | | | | |
| E3 | | | | | | | |
| Överstånd/Skikt | [4,9] | | 333 | 68 | 6 | 23 | 72 |
| Summa/Medel | 57,7 | 100 | 8419 | 146 | 41 | 38 | 20 |

Kalmark

K1 Obehandlad kalmark

Mark där åtgärd(er) behövs för att erhålla tillfredsställande föryngring.

K2 Behandlad kalmark

Mark som fullständigt behandlats med återväxt-åtgärder men där föryngringen inte säkerställts.

Röjningsskog

R1 Plantskog

Säkerställd föryngring upp till 1,3 m medelhöjd.

R2 Ungskog

Skog som är över 1,3 m och som i utvecklings-hänseende motsvarar röjningsskog.

Gallringsskog

G1 Normal gallringsskog

Skog som är yngre än skyddsåldern (lägsta ålder för föryngringsavverkning).

G2 Äldre gallringsskog

Skog som uppnått skyddsåldern och där nästa lämpliga åtgärd normalt är gallring.

Föryngringsavverkningsskog

S1 Skog som kan föryngringsavverkas

Normalt föreslås ingen avverkningsåtgärd under planperioden.

S2 Skog som är mogen att föryngringsavverkas

Normalt infaller en avverkningsåtgärd under planperioden.

S3 Skog i föryngringsbar ålder

Föryngringsavverkning bör dock inte utföras.

Lågproducerande skog

E1 Restskog

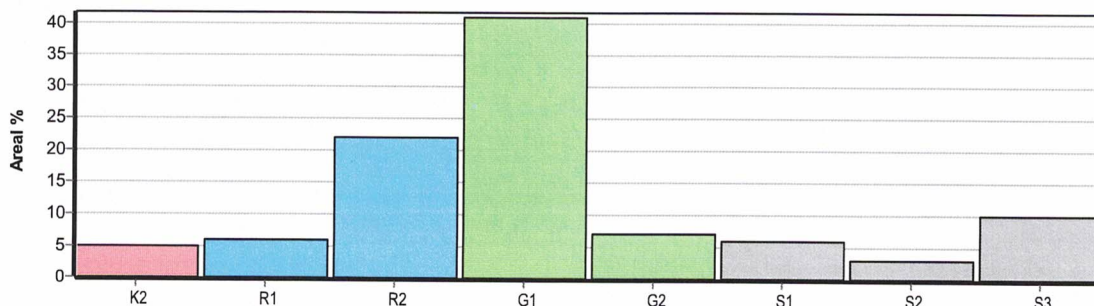
Skog som lämnats efter avverkning eller som uppkommit på grund av skada.

E2 Gles skog

Gles skog eller skog av ett för marken olämpligt trädslag.

E3 Skog av hagmarkskaraktär

Gles skog av hagmarkskaraktär.



Avdelningsbeskrivning

Skifte: 0

i = grön kommentar, ii = generell kommentar,
iii = åtgärdskommentar, iv = speciella värden ¹

| Avd nr | Areal ha (-avdrag) [skikt] | Alder år | Hki (Skikt) | Sl | Virkesförråd | | Mål klass | Trädslag TGLBÄ | Med diam cm | Beskrivning | Åtgärd Alternativ | N ä r | Uttag inkl tillväxt m ³ sk | | Arlig tillväxt m ³ sk/ha | Not ¹ |
|--------|----------------------------|----------|-------------|-----|--------------|-----|-----------|----------------|-------------|---|--------------------------------|-------|---------------------------------------|-------------------|-------------------------------------|------------------|
| | | | | | ha | avd | | | | | | | % | m ³ sk | | |
| 1 | 0,5 | 4 | K2 | G28 | 10 | 5 | PG | 00X00 | | Luckigt Frisk (2) | Hjälplantering Rövning | 1 | | | 3,0 | |
| 2 | 0,4 | 28 | G1 | G30 | 184 | 74 | PG | 0X000 | 13 | Fd inäga Enstaka tall/öv Frisk (2) | Gallring | 1 | 30 | 22 | 10,1 | |
| 3 | 1,3 | | | | | | | | | Myr | | | | | | |
| 4 | 1,6 | 8 | R1 | G26 | 14 | 22 | PG | 12700 | | Frisk (2) | Lövrövning Rövning (F) | 1 | 40 | | 3,6 | |
| 4 | [1,6] | 98 | ÖF | G26 | 22 | 35 | PG | X0000 | 33 | Frisk (2) | Avverkning ÖF Ingen åtgärd (A) | 1 | 80 | 28 | 0,4 | |
| 5 | 0,9 | 19 | R2 | B24 | 68 | 61 | PG | 01900 | | Enstaka öf Inslag ädellöv Ngt ojämt Ngt olikåldrigt Frisk (2) | Rövning | 1 | 40 | | 7,1 | iv |
| 6 | 0,6 | 53 | S3 | B22 | 211 | 127 | NO,s | 02800 | 21 | Olikåldrigt Fuktig (3) | Ingen åtgärd | | | | 7,5 | i,iv |
| 7 | 0,8 | 4 | K2 | G26 | 10 | 8 | PG | 11800 | | Sydöstra delen Frisk (2) | Hjälplantering | 1 | | | 2,8 | |
| 7 | 10,81 | 93 | ÖF | G26 | 77 | 62 | PG | 43300 | 34 | Frisk (2) | Avverkning ÖF | 3 | 80 | 57 | 1,5 | |
| 8 | 14,8 (-0,2)L | | | | | | | | | Inägomark | | | | | | |



Avdelningsbeskrivning

Skifte: 0

i = grön kommentar, ii = generell kommentar,
iii = åtgärdskommentar, iv = speciella värden¹

| Avd nr | Areal ha (-avdrag) [skikt] | Alder år | Hkl (Skikt) | Sl | Virkesförråd | | Mål klass | Trädslag TGLBÄ | Med diam cm | Beskrivning | Åtgärd Alternativ | N ä r | Uttag inkl tillväxt | | Arlig tillväxt m ³ /sk/ha | Not ¹ |
|--------|----------------------------|----------|-------------|-----|--------------|-----|-----------|----------------|-------------|--|-----------------------------------|--------|---------------------|--------------------|--------------------------------------|------------------|
| | | | | | ha | avd | | | | | | | % | m ³ /sk | | |
| 15 | 0,1 | | | | | | | | | Övrigmark | | | | | | |
| 16 | 0,3 | 13 | R2 | G28 | 39 | 12 | PG | 14500 | | Frisk (2) | Lövröjning | 1 | 40 | | 6,4 | |
| 16 | [0,3] | 93 | ÖF | G28 | 18 | 5 | PG | X0000 | 34 | Frisk (2) | Avverkning ÖF Ingen åtgärd (A) | 1 | 80 | 4 | 0,3 | |
| 18 | 0,5 | 9 | R1 | G28 | 19 | 10 | PG | 12700 | | Mkt asp Fuktig (3) | Plantröjning Röjning (F) | 1 3 | 40 20 | | 4,0 | |
| 19 | 0,4 | 53 | S1 | B22 | 256 | 102 | PG | 00X00 | 24 | Gallrad 2018 AI och björk Fuktig (3) | Ingen åtgärd | | | | 7,5 | iv |
| 20 | 1,0 | 8 | R1 | G26 | 14 | 14 | PG | 15400 | | Frisk (2) | Lövröjning | 2 | 40 | | 3,0 | |
| 21 | 2,0 | 38 | G1 | G28 | 273 | 546 | PG | 07300 | 16 | Upphissat Delgallrad Underrot Delv försumpat Frisk (2) | Gallring | 1 | 30 | 164 | 9,5 | |
| 22 | 5,5 | 28 | G1 | G26 | 135 | 743 | PG | 08200 | 11 | Väl underrot Enstaka öf Fuktig (3) | Gallring | 2 | 30 | 295 | 8,3 | |
| 22:1 | 1,1 | 21 | G1 | B24 | 86 | 95 | PG | 03700 | 10 | Mkt rönn Enstaka öf Ojämnt Lågre partier Fuktig (3) | Underrot Gallring | 2 3 | 5 20 | 7 26 | 7,5 | iv |



Avdelningsbeskrivning

Skifte: 0

i = grön kommentar, ii = generell kommentar,
iii = åtgärdskommentar, iv = speciella värden ¹

| Avd nr | Areal ha (-avdrag) [skikt] | Alder år | Hkl (Skikt) | SI | Virkesförråd | | Mål klass | Trädslag TGLBÄ | Med diam cm | Beskrivning | Åtgärd Alternativ | N å r | Uttag inkl tillväxt | | Arlig tillväxt m ³ /sk/ha | Not ¹ |
|--------|----------------------------|----------|-------------|-----|--------------|-----|-----------|----------------|-------------|---|---|--------|---------------------|--------------------|--------------------------------------|------------------|
| | | | | | ha | avd | | | | | | | % | m ³ /sk | | |
| 23 | 3,4 | 18 | R2 | G28 | 58 | 197 | PG | 05500 | | delvis fuktig mark Enstaka öf Frisk (2) | Underv röj f gallring Gallring | 2 3 | 10 25 | 31 69 | 6,3 | |
| 24 | 1,1 | 48 | G1 | G28 | 237 | 261 | PG | 09100 | 18 | Södra delen fuktig Frisk (2) | Ingen åtgärd Sista Gallring (A) | 2 | 20 | | 9,8 | |
| 25 | 1,1 | 48 | G2 | B24 | 239 | 263 | PG | 01900 | 20 | Björk Fuktig (3) | Sista Gallring Ingen åtgärd (A) | 1 | 20 | 53 | 7,7 | iv |
| 26 | 1,0 | 21 | G1 | G28 | 108 | 108 | PG | 04600 | 10 | delvis frisk mark Ngt ojämt Fuktig (3) | Underv röj f gallring Ingen åtgärd (A) | 2 | 5 | 7 | 8,4 | iv |
| 27 | 1,3 | 11 | R2 | B24 | 29 | 38 | PG | 01900 | | Äldre aspgrupp=H Grangrupp=H Frisk (2) | Röjning | 1 | 40 | | 4,5 | iv |
| 28 | 1,6 | 18 | R2 | G26 | 68 | 109 | PG | 14500 | | Enstaka öf Frisk (2) | Röjning | 1 | 35 | | 7,1 | |
| 29 | 0,3 | 5 | K2 | B22 | 11 | 3 | PG | 00X00 | | Självföryngratiöv Framst asp Frisk (2) | Röjning | 3 | 40 | | 3,0 | iv |
| 30 | 0,6 | 9 | R2 | G28 | 24 | 14 | PG | 16300 | | Väl plantröjd Enstaka öf Frisk (2) | Röjning | 3 | 25 | | 4,5 | |
| 31 | 0,8 | 19 | R2 | G28 | 81 | 65 | PG | 05500 | | Frisk (2) | Lövröjning Gallring | 1 3 | 20 25 | 24 | 7,4 | |

pcSKOG

Län: Örebro län Kommun: Lindsberg Forsamling: Linde bergslag
Bosjön 2:1 Id: 188502001

Utskriven: 2024-04-16



pcSKOG proffs

Avdelningsbeskrivning

Skifte: 0

i = grön kommentar, ii = generell kommentar,
iii = åtgärdscommentar, iv = speciella värden ¹

| Avd nr | Areal ha (-avdrag) [skikt] | Alder år | Hkl (Skikt) | SI | Virkesförråd | | Mål klass | Trädslag TGLBÄ | Med diam cm | Beskrivning | Åtgärd Alternativ | N ä r | Uttag inkl tillväxt | | Årlig tillväxt m ³ sk/ha | Not ¹ |
|--------|----------------------------|----------|-------------|-----|--------------|------|-----------|----------------|-------------|--|--|-------------|---------------------|-------------------|-------------------------------------|------------------|
| | | | | | ha | avd | | | | | | | % | m ³ sk | | |
| 32 | 2,3 (-0,1)I | 28 | G1 | G28 | 152 | 334 | PG | 06400 | 12 | Väl underröjd Enstaka tall Enstaka öf delvis frisk mark Fuktig (3) | Gallring | 2 | 30 | 131 | 8,8 | |
| 33 | 0,8 | 88 | S3 | B20 | 182 | 146 | NO,s | 14500 | 27 | Sumpskog Fuktig (3) | Ingen åtgärd | | | | 4,6 | i,iv |
| 34 | 2,2 | 28 | G1 | G26 | 124 | 273 | PG | 08200 | 11 | Frisk (2) | Underv röj f gallring Gallring | 1 2 | 30 | 110 | 7,9 | |
| 35 | 1,2 | 73 | S1 | G26 | 271 | 325 | PG | 36100 | 26 | Frisk (2) | Ingen åtgärd | | | | 7,6 | |
| 36 | 0,8 | 18 | R2 | G26 | 51 | 41 | PG | 15400 | | Enstaka öf Frisk (2) | Röjning | 1 | 30 | | 6,4 | |
| 37 | 1,1 | 28 | G1 | G26 | 141 | 155 | PG | 08200 | 11 | Skogsgrupp tall = H delvis fuktig mark Frisk (2) | Gallring | 2 | 30 | 61 | 8,5 | |
| 38 | 0,8 | 13 | R2 | B24 | 31 | 25 | PG | 12700 | | Frisk (2) | Röjning | 2 | 30 | | 5,9 | iv |
| 38 | [0,8] | 113 | Skärm | B24 | 171 | 137 | PG | 70300 | 34 | Frisk (2) | Averkning ÖF | 1 | 90 | 123 | 0,5 | |
| 39 | 0,7 | 73 | S1 | G26 | 281 | 197 | PG | 16300 | 28 | Olikåldrigt Flerskiktat Frisk (2) | Förnyg av Markberedning (F) Plantering (F) | 3 3 3 | 95 | 212 | 4,1 | |
| 40 | 6,1 | 48 | G1 | T26 | 234 | 1427 | PG | 72100 | 20 | Gallrad Frisk (2) | Sista Gallring Ingen åtgärd (A) | 3 | 25 | 418 | 7,6 | |



Avdelningsbeskrivning

Skifte: 0

i = grön kommentar, ii = generell kommentar,
iii = åtgärdskommentar, iv = speciella värden ¹

| Avd nr | Areal ha (-avdrag) /skikt | Alder år | Hkl (Skikt) | SI | Virkesförråd | | Mål klass | Trädslag TGLBÄ | Med diam cm | Beskrivning | Åtgärd Alternativ | N ä r | Uttag inkl tillväxt | | Arlig tillväxt m³sk/ha | Not ¹ |
|--------|---------------------------|----------|-------------|-----|--------------|-----|-----------|----------------|-------------|---|--|--------|---------------------|------|------------------------|------------------|
| | | | | | ha | avd | | | | | | | % | m³sk | | |
| 41 | 0,3 | 23 | G1 | B24 | 103 | 31 | PG | 03700 | 10 | Frisk (2) | Gallring | 2 | 30 | 13 | 7,8 | iv |
| 42 | 1,3 | 68 | S1 | G26 | 284 | 369 | PG | 26200 | 26 | Äldre tallar Olikådrigt Hög diametersprid. Frisk (2) | Ingen åtgärd | | | | 8,1 | |
| 43 | 2,6 | 43 | G2 | B24 | 194 | 504 | PG | 12700 | 17 | Fuktig (3) | Gallring | 3 | 30 | 184 | 7,6 | ii,iv |
| 44 | 0,6 | 123 | S2 | T22 | 272 | 163 | PG | 63100 | 35 | Bergbundet Olikådrigt Torr (1) | Förnyg av, fröträäd | 3 | 75 | 132 | 3,1 | |
| 45 | 1,0 | 15 | R2 | G28 | 43 | 43 | PG | 12700 | 5, | Frisk (2) | Röjning | 1 | 30 | | 6,1 | |
| 46 | 0,3 | 5 | R1 | B24 | 12 | 4 | PG | 11800 | | Mkt al Gräsigt Frisk (2) | Hjälplantering | 1 | | | 3,2 | iv |
| 46 | 10,31 | 103 | Skärm | B24 | 134 | 40 | PG | 60400 | 31 | Frisk (2) | Avverkning ÖF | 1 | 80 | 32 | 0,8 | |
| 47 | 4,1 (-0,1)L | 73 | S3 | B18 | 129 | 516 | NS,s | 01900 | 20 | Olikådrigt Fuktig (3) | Ingen åtgärd Naturvårdshuggning (A) | 3 | 10 | | 3,4 | i,iv |
| 48 | 0,3 | 5 | K2 | B22 | 11 | 3 | PG | 01900 | | Ca: 10 fröträäd Frisk (2) | Röjning | 2 | 30 | | 3,0 | iv |
| 49 | 1,1 | 5 | K2 | G26 | 11 | 12 | PG | 12700 | | Ojämnt Bestandsrester Luckor Frisk (2) | Hjälplantering Röjning (F) | 1 3 | 30 | | 2,8 | |

Avdelningsbeskrivning

Skifte: 0

i = grön kommentar, ii = generell kommentar,
iii = åtgärdskommentar, iv = speciella värden ¹

| Avd nr | Areal ha (-avdrag) [skikt] | Alder år | Hkl (Skikt) | SI | Virkesförråd | | Mål klass | Trädslag TGLBÄ | Med diam cm | Beskrivning | Åtgärd Alternativ | När | Uttag inkl tillväxt m ³ sk | | Årlig tillväxt m ³ sk/ha | Not ¹ |
|--------|----------------------------|----------|-------------|-----|--------------|-----|-----------|----------------|-------------|--------------------------------------|------------------------------------|--------|---------------------------------------|-------------------|-------------------------------------|------------------|
| | | | | | ha | avd | | | | | | | % | m ³ sk | | |
| 49 | 11,11 | 5 | ÖF | G26 | 49 | 54 | PG | X0000 | 31 | Frisk (2) | Averknig ÖF | 3 | 95 | 66 | 2,8 | |
| 50 | 0,1 | | | | | | | | | Myr | | | | | | |
| 51 | 0,7 | 19 | R2 | B24 | 93 | 65 | PG | 12700 | | Ojämnt Olikåldrigt Frisk (2) | Röjning Gallring (F) | 1 3 | 30 30 | 28 | 8,0 | iv |
| 52 | 0,5 | 53 | G2 | B24 | 307 | 154 | PG | 11800 | 26 | Frisk (2) | Underv röj f gallring Gallring (F) | 1 1 | 5 30 | 8 44 | 7,6 | iv |
| 53 | 0,5 | 78 | S2 | B24 | 291 | 146 | PG | 12700 | 28 | Mycket olikåldrigt Skiktat Frisk (2) | Förvng av | 3 | 95 | 155 | 3,7 | iv |
| 54 | 13,3 | | | | | | | | | Vatten | | | | | | |
| 55 | 0,3 | 143 | S3 | T22 | 194 | 58 | NO,s | 81100 | 36 | Gamla tallar Frisk (2) | Ingen åtgärd | | | | 3,1 | i |
| 56 | 0,6 (-0,1)L | 13 | R2 | B22 | 31 | 16 | PG | 11800 | | Frisk (2) | Röjning | 2 | 40 | | 5,4 | iv |
| 57 | 0,4 | 53 | G1 | B22 | 173 | 69 | NS,s | 23500 | 25 | Olikåldrigt Flerskiktat Frisk (2) | Naturvårdshuggning | 2 | 40 | 33 | 5,5 | i,iv |
| 58 | 0,3 (-0,1)L | 9 | R1 | B24 | 19 | 4 | PG | 01900 | | Kantz m vatten Frisk (2) | Lövröjning Röjning (F) | 1 3 | 50 30 | | 4,2 | iv |
| 59 | 1,3 | | | | | | | | | Tomt | | | | | | |



Avdelningsbeskrivning

Skifte: 0

i = grön kommentar, ii = generell kommentar,
iii = åtgärdskommentar, iv = speciella värden ¹

| Avd nr | Areal ha (-avdrag) (skikt) | Alder år | Hki (Skikt) | SI | Virkesförråd | | Mål klass | Trädslag TGLBÄ | Med diam cm | Beskrivning | Åtgärd Alternativ | N ä r | Uttag inkl tillväxt | | Årlig tillväxt m ³ sk/ha | Not ¹ |
|--------|----------------------------|----------|-------------|-----|--------------|-----|-----------|----------------|-------------|-------------|---|------------------|---------------------|-------------------|-------------------------------------|------------------|
| | | | | | ha | avd | | | | | | | % | m ³ sk | | |
| 60 | 0,4 | 93 | S2 | G26 | 326 | 130 | PG | 18100 | 30 | Frisk (2) | Föryng avv Markberedning (F) Plantering (F) Återväxtkontroll (F) | 1 1 1 2 | 95 | 124 | 0,9 | |



SKOGSKARTA

Plan Bosjön 2:1
Församling Linde bergslag
Kommun Lindesberg
Län Örebro län
Planen avser 2024 - 2033
Planläggare Dennis Stenmark
Utskriftsdatum 2024-04-16



pcSKOG

Huggningsklass

- Kalmark/föryrgring
- Rojningsskog
- Gallringskog
- Föryrgringsavv-skog
- Ågoslav
- Myr
- Inågemark
- Övrig lantareal
- Vatten

