



Teckenförklaring:

- - - - - Traktgräns
- - - - - Fastighetsgräns
- - - - - Ny Fastighetsgräns
- 18-LIN-2320.1 Rättighet
- GUSSELBY 7:35
- 7:38
- ①
- 
- 12.34 -
- Upplysning
- Upplysningstext

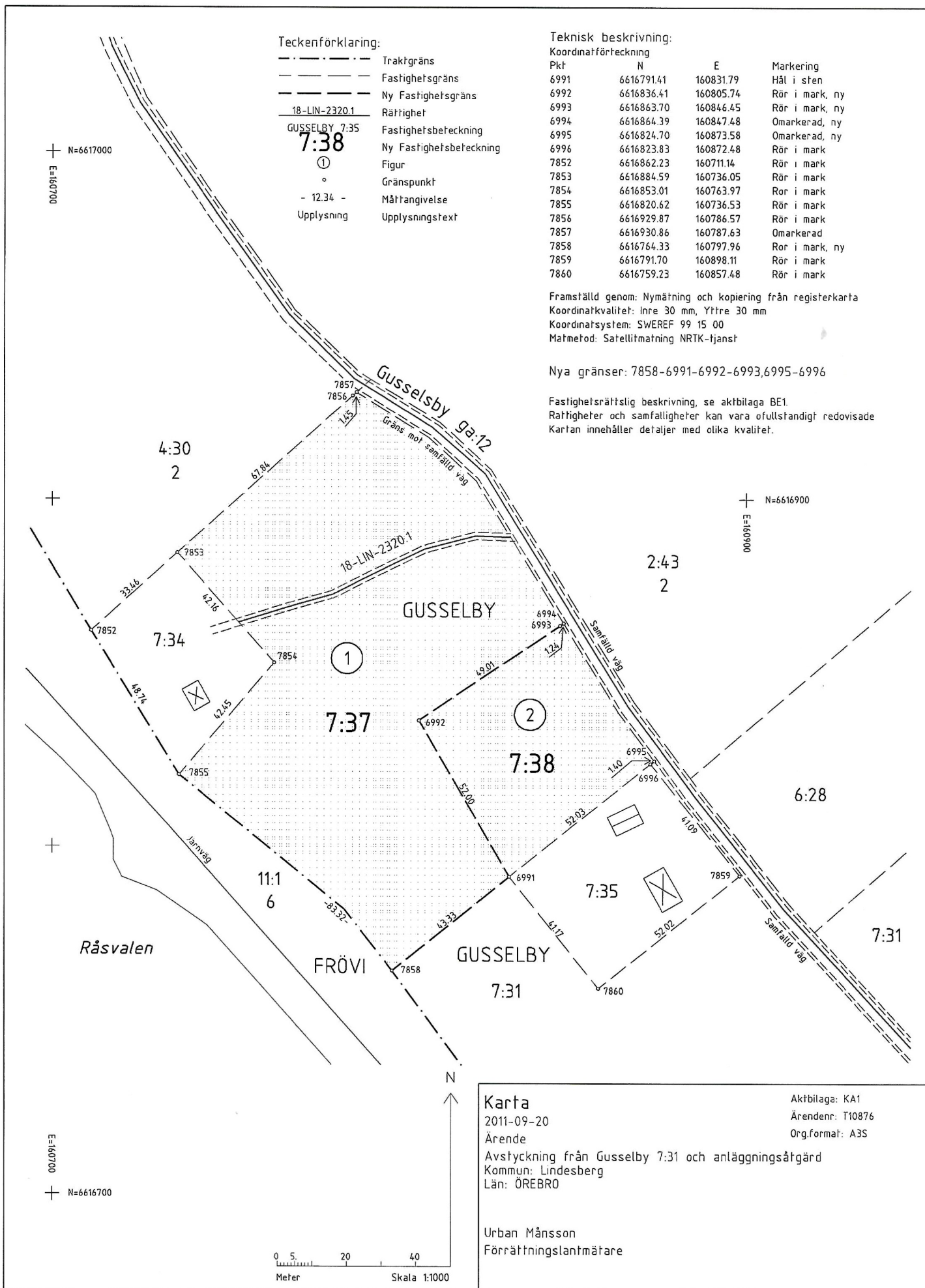
Teknisk beskrivning:

Koordinatförteckning			
Pkt	N	E	Markering
6991	6616791.41	160831.79	Hål i sten
6992	6616836.41	160805.74	Rör i mark, ny
6993	6616863.70	160846.45	Rör i mark, ny
6994	6616864.39	160847.48	Omarkerad, ny
6995	6616824.70	160873.58	Omarkerad, ny
6996	6616823.83	160872.48	Rör i mark
7852	6616862.23	160711.14	Rör i mark
7853	6616884.59	160736.05	Rör i mark
7854	6616853.01	160763.97	Rör i mark
7855	6616820.62	160736.53	Rör i mark
7856	6616929.87	160786.57	Rör i mark
7857	6616930.86	160787.63	Omarkerad
7858	6616764.33	160797.96	Rör i mark, ny
7859	6616791.70	160898.11	Rör i mark
7860	6616759.23	160857.48	Rör i mark

Framställd genom: Nymätning och kopiering från registerkarta  
 Koordinatkvalitet: Inre 30 mm, Yttre 30 mm  
 Koordinatsystem: SWEREF 99 15 00  
 Mätmetod: Satellitmätning NRTK-tjänst

Nya gränser: 7858-6991-6992-6993,6995-6996

Fastighetsrättslig beskrivning, se aktbilaga BE1.  
 Rättigheter och samfalligheter kan vara ofullständigt redovisade.  
 Kartan innehåller detaljer med olika kvalitet.



Karta

2011-09-20  
 Ärende  
 Avstyckning från Gusselby 7:31 och anläggningsåtgärd  
 Kommun: Lindesberg  
 Län: ÖREBRO

Aktbilaga: KA1  
 Ärendenr: T10876  
 Org.format: A3S

Urban Månsson  
 Förrättningslantmätare