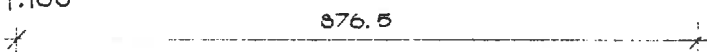
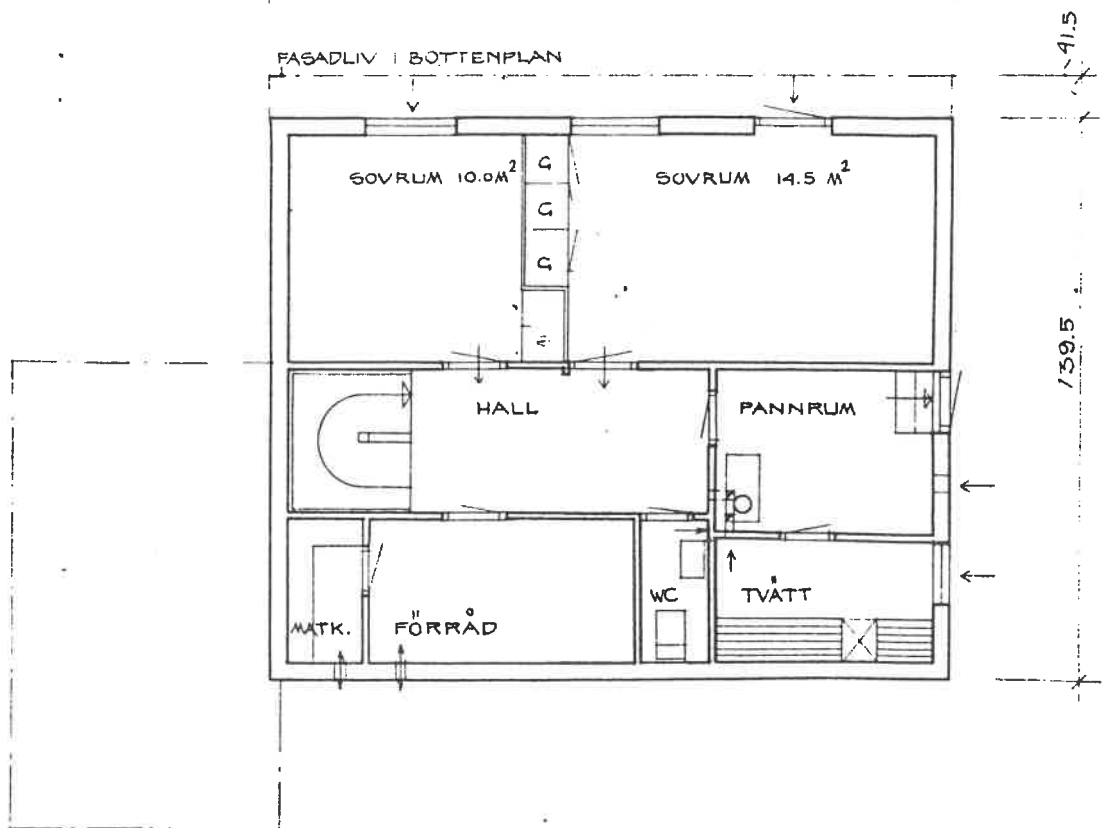


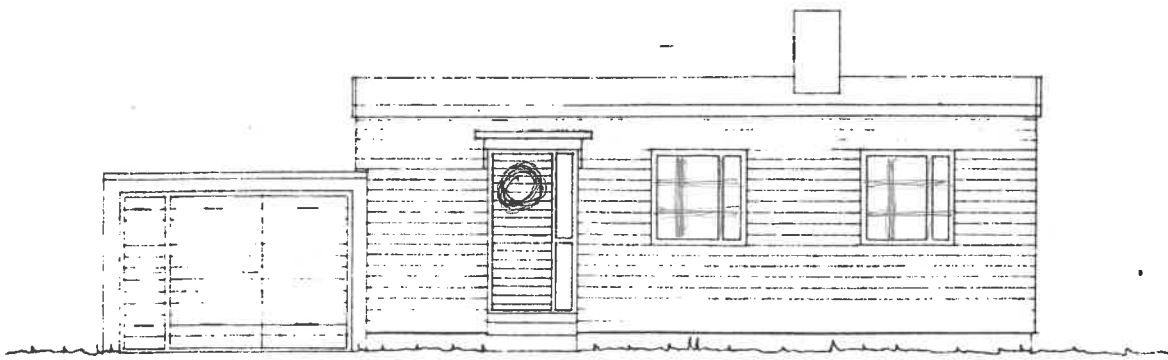
BOTTENPLAN 1:100



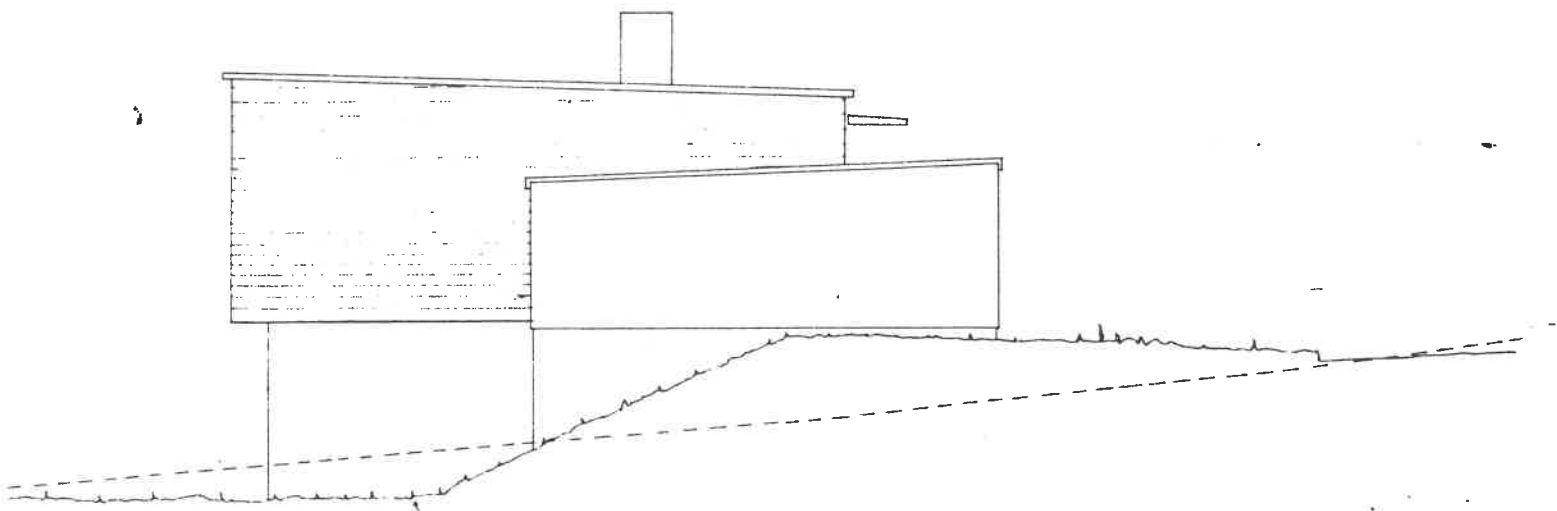
FASADLIV | BOTTENPLAN



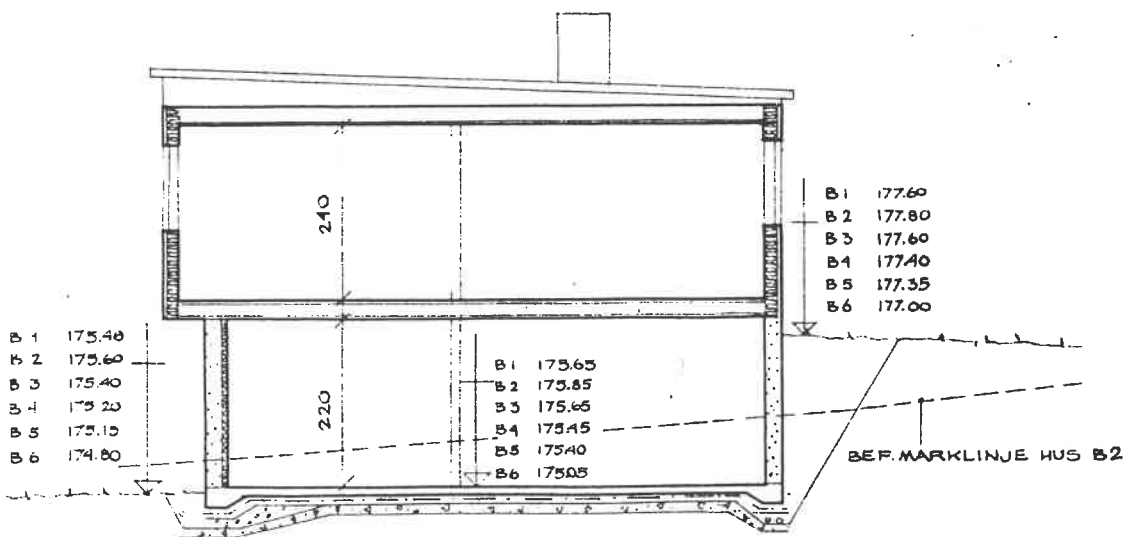
UNDERVÅNING 1:100



ENTRÉFASAD - VÄSTER
 MARKLINJE AVSER HUS B 2



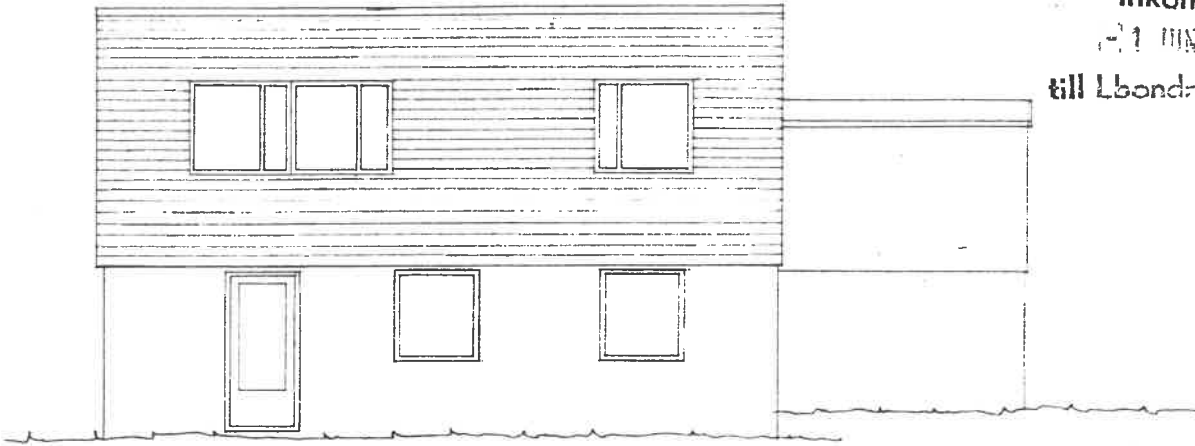
FASAD MOT NORR
 MARKLINJE AVSER HUS B 2



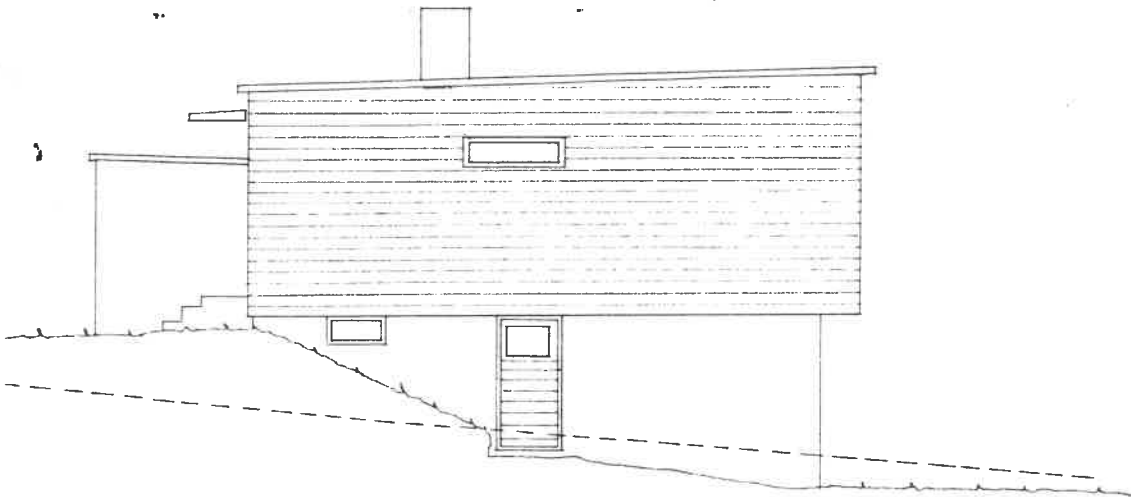
SEKTION A-A 1:100
 SE SITUATIONSPLAN

| | |
|--|--------|
| | BETEC |
| | BETONG |
| | BETONG |
| | REGELV |
| | TRÄBJÄ |

Inkom den
21 JUNI 1959
till Lbonda i Örebro



FASAD MOT ÖSTER
MARKLINJE AVSER HUS B 2



FASAD MOT SÖDER
MARKLINJE AVSER HUS B 2

INCAR:

ÅLSTEN

2, 10CM MINERALULL

JAC MOT KÄLLARE, 20CM SÄGSPÅN

MOT VIND, " "

| | |
|--|---|
| Granskad i läns- bostadsnämnden Örebro 4/6-59 B.H. | Godtagas med erinringar-ent. bitagade skrivelse. |
| Granskning av den reddest ritningen. Övriga förändringar för erhållande av lån prövas i annan ordning. | |

FÖRSLAG TILL
NYBYGGNAD AV ENFAMILJHUS Å KROKFORSORÅDET
INOM STÄLLDALENS SAMHÄLLE I WUSNARSBERGS KOMMUN
ÖREBRO LÄN

HUS TYP B
PLANER, FASADER, SEKTION

STOCKHOLM DEN 13 MAJ 1959

Jöran Curman
J. CURMAN

Nils Gunnar
N. GUNNARZ