

Kopia av
Karta
över gränserna kring

Slandroms färgeri 1'

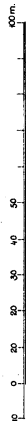
i Frösö köping.

upprättad vid gränsbestämmning
år 1959 av

Anders Linnell

(Anders Linnell)
Distriktslantmätare.

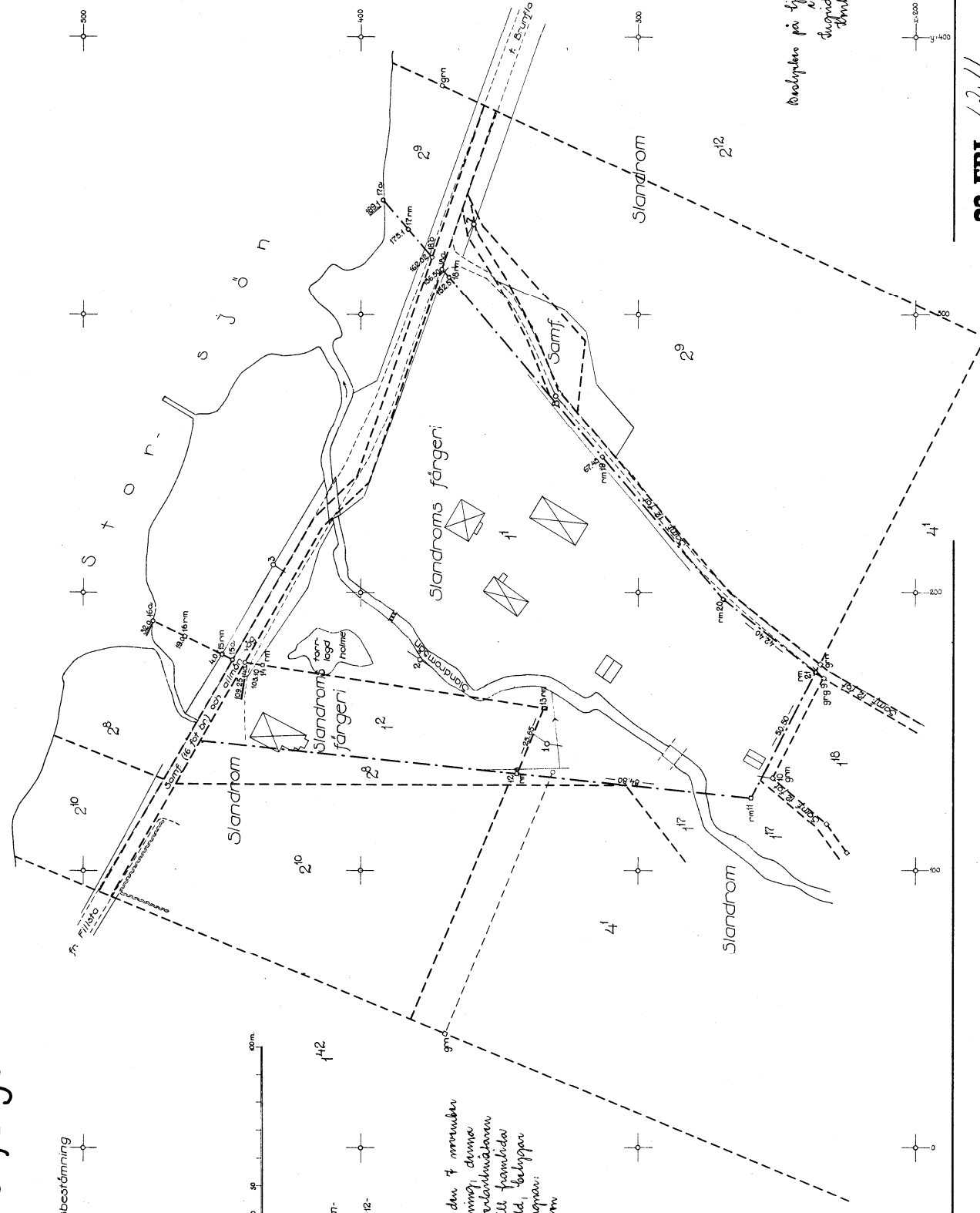
Skala 1:1000.



Gränsbestämmningen om-
fattar ståndarna:
17a-18b, 18a-19-20-21-11-12-
13-14a, samt 15a-16a.

Anmärkning.

§ 56. Ö. år 1959 den 7 november
blev den gränsbestämmning, denna
karta utgör, av traktantmästaren
, följande län till förmån för
stämman, fastställt, behåller
på auktoritets rättskraft.
På auktoritets rättskraft.



Avskriften på tjänstens rättskraft:
Ö. år 1959 den 7 november
blev denna karta utgör, av
traktantmästaren, följande län till
förmån för stämman, fastställt,
behåller på auktoritets rättskraft.

Dnr F 41/59.

Koordinatförteckning.

Nr.	Mått.	x-koord.	y-koord.	
1	KM	332,93	145,84	
2	KM	370,47	175,72	
3	KM	431,63	210,02	
7	KM	359,47	332,81	
8	KM	330,02	270,79	
9	SEG	233,21	169,16	
10	SEM	251,51	133,43	
11	KM	259,27	126,10	= gränspunkt
12	KM	343,65	154,96	= "
13	KM	333,44	158,49	= "
14	KM	435,44	173,72	= "
15	KM	449,86	177,71	= "
16	KM	463,39	184,13	= "
17	KM	382,79	330,92	= "
18	KM	368,12	313,73	= "
19	KM	313,09	248,87	= "
20	KM	269,41	197,49	= "
21	KM	236,26	171,04	= "

Östersund den 17 september 1959.

På distriktslantmätarämbetets vägnar:

Anders Linell

Avskriften bestyrkes i sin helhet;

På tjänstens vägnar:


Distriktslantmätare.