

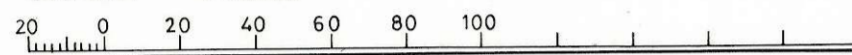
X 6258 000

FÖRSLAG TILL  
 UTVIDGNING AV BYGGNADSPÅN FÖR  
 SKUMMESLÖVSSTRAND  
 BERÖRANDE DEL AV FASTIGHETEN  
 ALLARP 2:76  
 I SKUMMESLÖVS SOCKEN, LAHOLMS KOMMUN  
 HALLANDS LÄN  
 UPPRÄTTAD ÅR 1971 AV  
 LANTMÄTERIKONSULT  
 W LARSSON & CO AB

*Walter Larsson*  
 WALTER LARSSON

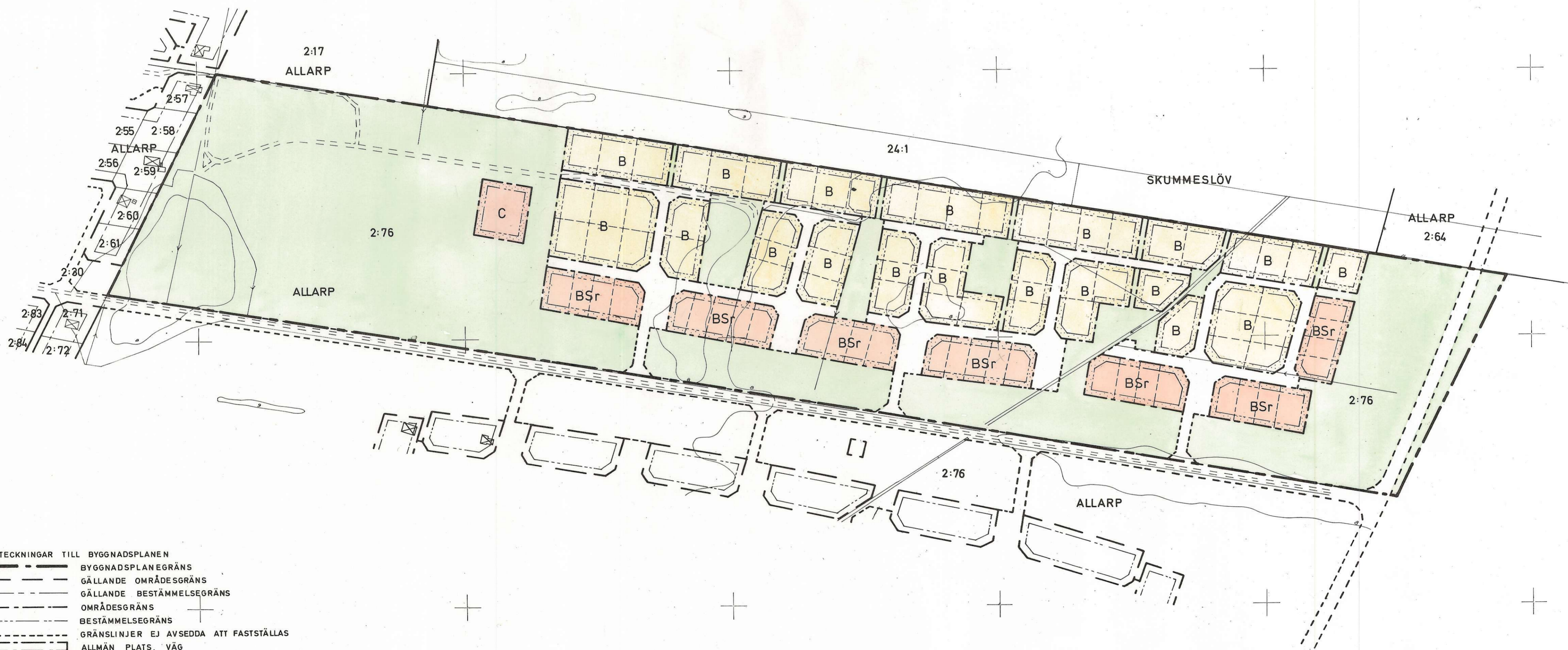
X 6258 800

SKALA 1:2000



X 6258 600

X 6258 400



X 6258 200

- BETECKNINGAR TILL BYGGNADSPÅNEN
- BYGGNADSPÅNENGRÄNS
  - - - GÄLLANDE OMRÅDESGRÄNS
  - - - GÄLLANDE BESTÄMMELSEGRÄNS
  - - - OMRÅDESGRÄNS
  - - - BESTÄMMELSEGRÄNS
  - - - GRÄNSLINJER EJ AVSEDDA ATT FASTSTÄLLAS
  - ALLMÄN PLATS, VÄG
  - ALLMÄN PLATS, PARK
  - OMRÅDE FÖR BOSTADSÄNDAMÅL
  - OMRÅDE FÖR BOSTADSÄNDAMÅL RAD- ELLER KEDJEHUS
  - OMRÅDE FÖR ÄNDAMÅL SAMHÖRIGT MED PLANOMRÅDETS
  - BEGÅGNANDE FÖR FRITIDSBOSTADSÄNDAMÅL
  - MARK SOM ICKE FÅR BEBYGGAS

Länstyrelsen har 1973-01-22 fastställt denna förslag till byggnadsplan. Beslutet har enligt 150 § byggnadslagen omedelbart blivit laga kraft.

Hatunsead som ovan

Gunn Winge

GRUNDKARTA ÖVER OMRÅDEN AV BLA ALLARP OCH SKUMMESLÖV I SKUMMESLÖVS SOCKEN, LAHOLMS KOMMUN, UPPRÄTTAD ÅR 1964 AV LANTMÄTERIETS DISTRIKTSORGANISATION OCH KOMPLETTERAD ÅR 1971 AV LANTMÄTERIKONSULT W LARSSON & CO AB.

*Walter Larsson*  
 WALTER LARSSON

TILLHÖR KOMMUNFULLMÄKTIGES BESLUT DEN 27. MARS 1972.

*Erik Pettersson*  
 Kommunfullmäktiges ordf.

VIDIMERAS.

*Gunn Winge*

Tillhör länstyrelsens i Hallands län beslut den 22.1.1973.

X 6258 000

Y 60 600

Y 60 800

Y 61 000

Y 61 200

Y 61 400

Y 61 600

Y 61 800

Y 62 000