



Karta

2013-01-25

Ärende

Avstyckning från Kusboda 1:20, anläggningsåtgärder samt anslutning enligt 42a § anläggningslagen

Kommun: Norrtälje

Län: STOCKHOLM

Peter Hellman

Förrättningslantmätare

Teknisk beskrivning:

Koordinatförteckning

Pkt	N	E	Markering
340	6609528.15	180036.28	Rör i mark
343	6609477.58	180117.22	Rör i sten
344	6609447.10	180094.56	Rör i mark
624	6609494.11	180060.76	Rör i mark, ny
625	6609504.60	180075.47	Rör i mark, ny
626	6609502.89	180090.79	Rör i mark, ny
627	6609487.71	180101.66	Rör i mark, ny
628	6609474.11	180114.56	Rör i mark, ny

Framställd genom: Nymätning och kopiering från registerkarta

Koordinatkvalitet: Inre 30 mm, Yttre 30 mm

Koordinatsystem: SWEREF 99 18 00

Mätmetod: Satellitmätning NRTK-tjänst

N=6609540

Teckenförklaring:

- Traktgräns
- Fastighetsgräns
- Ny Fastighetsgräns
- Rättighet
- Ny Gemensamhetsanläggning
- Ny Rättighet
- Ny Rättighet
- KUSBODA 1:20
- Fastighetsbeteckning
- Ny Fastighetsbeteckning
- Figur
- Gränspunkt
- Måttangivelse
- Bostadshus
- Uthus
- Väg

N=6609440
E=1801000

Aktbilaga: KA1

Ärendenr: AB1317

Org.format: A4S

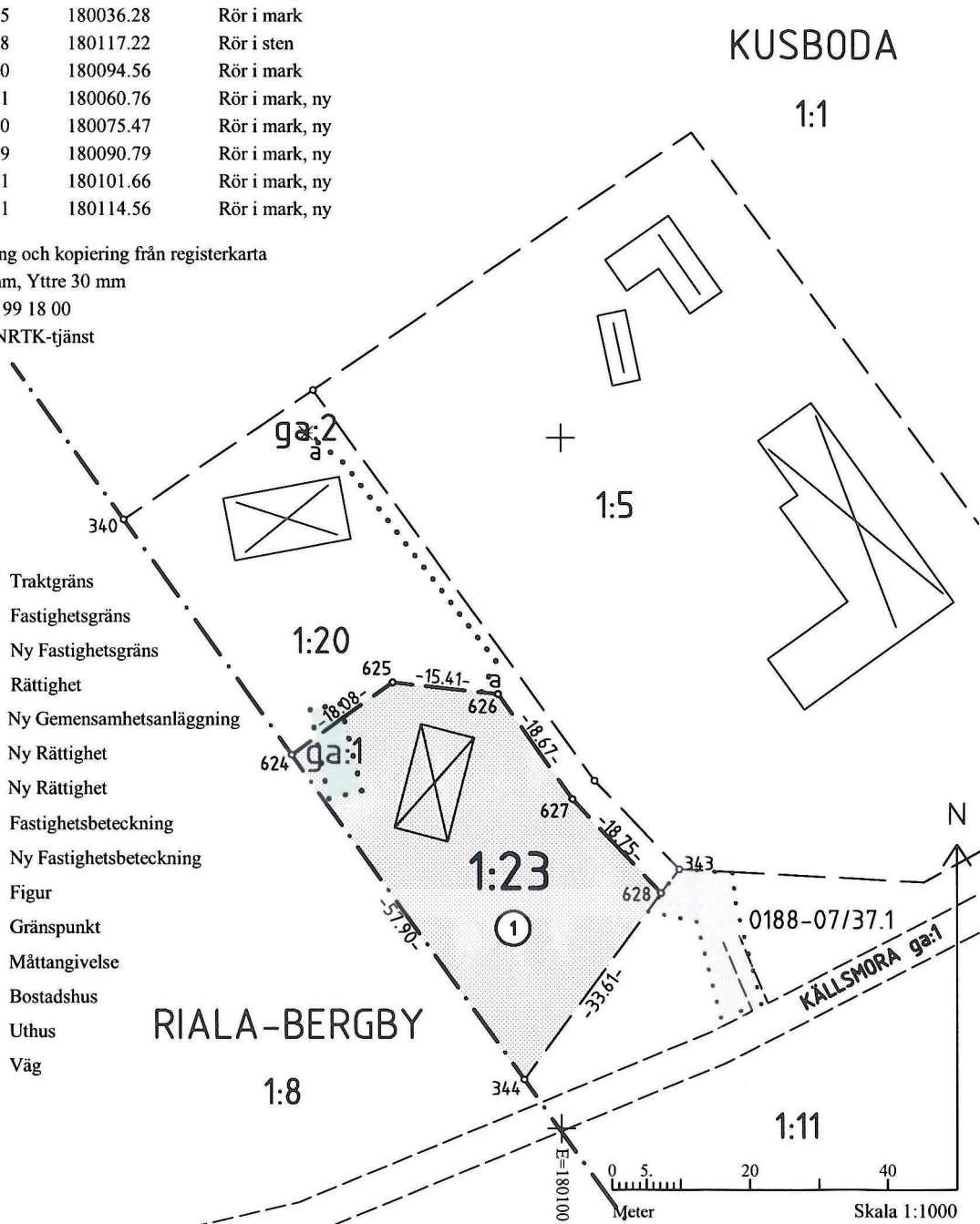
Ny fastighet: KUSBODA 1:23

Nya gränser: 624-625-626-627-628

Fastighetsrättslig beskrivning, se aktbilaga BE1.

Rättigheter och samfälligheter kan vara ofullständigt redovisade

Kartan innehåller detaljer med olika kvalitet.



Beskrivning

2013-01-25

Ärendenummer
AB1317Förrättningslantmätare
Peter Hellman

Ärende Avstyckning från Kusboda 1:20, anläggningsåtgärder samt anslutning enligt 42a§ anläggningslagen

Kommun: Norrtälje

Län: Stockholm

Åtgärdsordning i
förrättningen

- Avstyckning
- Anläggningsåtgärder
- Anslutning enligt 42a § anläggningslagen

*Beteckning för nybildad fastighet och
gemensamhetsanläggningar är preliminära och gäller
först sedan förrättningen registrerats i
fastighetsregistret.*

KUSBODA 1:20

Pernilla Vattman, andel 1/2, lagfaren ägare
Conny Vattman, andel 1/2, lagfaren ägare

Avstyckning Avstår till Kusboda 1:23 fig 1 1532 m²

Nytt servitut: 0188-13/14.1

Ändamål: Vattenledning

Rätt att anlägga, underhålla och förnya en
vattenledning med ungefärligt läge a

Till förmån för: Kusboda 1:23

Belastar: Kusboda 1:20

Verkan på servitut: 0188-07/37.1

Ändamål: Väg

Till förmån för: Kusboda 1:20, Kusboda 1:23

Belastar: Kusboda 1:1

Anläggningsåtgärd **Andel i gemensamhetsanläggning**

	Andelstal i Kusboda ga:2 efter förrättningen	1
	Andelstal i Kusboda ga:1 efter förrättningen	1

Upplåtet utrymme

För anläggningen upplåtes utrymme på fastigheterna Kusboda 1:20, Kusboda 1:23 se aktbilaga KA1.

Till förmån för: Anläggningssamfälligheten (de deltagande fastigheterna).

Tidpunkt för utförande

Anläggningen är delvis utförd, resterande åtgärder för färdigställande ska vara utförd senast 2 år efter det att anläggningsbeslutet och ersättningsbeslutet vunnit laga kraft.

Andelstal:

Kostnaderna för anläggningens utförande och drift ska fördelas mellan deltagande fastigheter enligt följande:

Utförande och drift	
Kusboda 1:20	1
Kusboda 1:23	1
Summa andelstal:	2

Överföring av fastighetstillhör

Den anläggning som ingår i gemensamhetsanläggningen överförs från den fastighet där den är belägen (se KA1) till de fastigheter som deltar i gemensamhetsanläggningen. Anläggningen ska vara samfällid för dessa fastigheter.

**KUSBODA GA:2, ny
gemensamhetsanläggning**

Anläggningsåtgärd **Gemensamhetsanläggningens ändamål, läge
storlek mm**

Gemensamhetsanläggningen ska inrättas och bestå av Vattentäkt med erforderliga installationer.

Deltagande fastigheter

Kusboda 1:20, Kusboda 1:23

Fastigheterna utgör en samfällighet för anläggningens utförande och drift.

Upplåtet utrymme

För anläggningen upplåtes utrymme på fastigheten Kusboda 1:20

Till förmån för: Anläggningssamfälligheten (de deltagande fastigheterna).

Tidpunkt för utförande

Anläggningen är utförd.

Andelstal:

Kostnaderna för anläggningens utförande och drift ska fördelas mellan deltagande fastigheter enligt följande:

Utförande och drift	
Kusboda 1:20	1
Kusboda 1:23	1
Summa andelstal:	2

Överföring av fastighetstillhörighet

Den anläggning som ingår i gemensamhetsanläggningen överförs från den fastighet där den är belägen (se KA1) till de fastigheter som deltar i gemensamhetsanläggningen. Anläggningen ska vara samfällad för dessa fastigheter.

Denna handling har undertecknats elektroniskt av

Peter Hellman

