

Det finns ett stort behov av nya bostäder i Sverige och det byggs just nu kraftigt på många håll i landet. Många av dessa projekt skapar helt nya områden där det har blivit viktigt att tänka på mer än att bara bygga rum att bo och sova i - att skapa miljöer är en gemensam ambition hos kommuner och byggbolag.

I Fjukeby bosatte sig de första invånarna så tidigt som på 900-talet och med tiden har det vuxit fram ett samhälle med ca 300 invånare. Men byn är utspridd över drygt 40 hektar och i mitten av Fjukeby – i Fjukebys hjärta – finns en markyta på 10 hektar som idag är bete/vall, en yta som delar upp samhället och som har potentialen att bli den mittpunkt som byn behöver för att blomstra och utnyttja sin fulla potential.

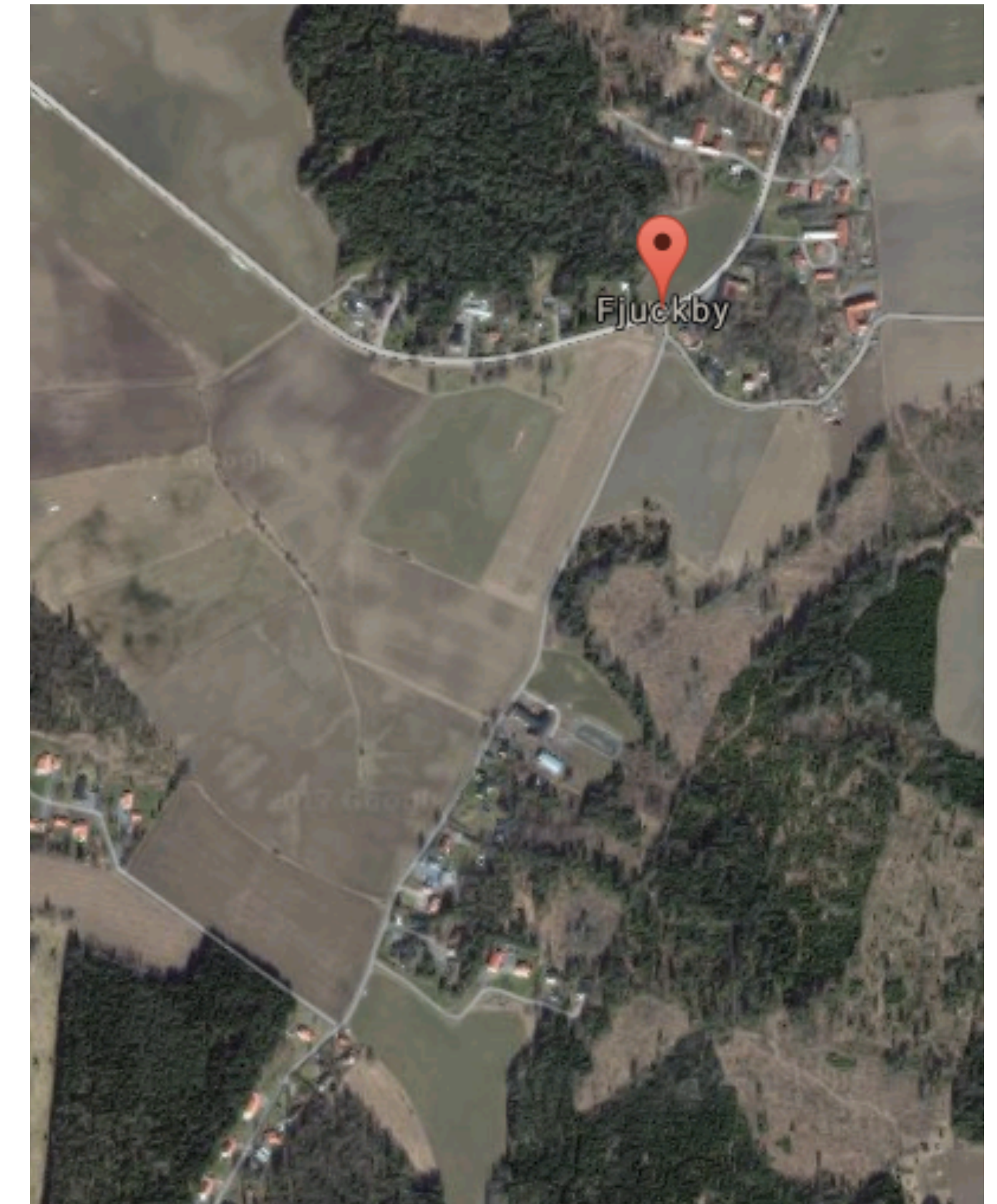
Genom en utveckling av Fjukeby, med en förtätning av samhällets mitt, ger vi de som redan bor i Fjukeby en helt ny levnadsplats, en by som får ny puls och ökad dynamik med fler invånare. Och de som flyttar till Fjukeby kommer att bo på en plats med en historia och själ. Vi kallar det för tillbaka till framtiden.



# FJUKEBY HJÄRTA



- Fjukeby ligger 9 kilometer norr om Uppsala
- Upp till 120 hushåll kommer kunna leva och bo i Fjukeby Hjärta
- Det kommer byggas småhus, radhus och flerfamiljshus
- Fjukeby Hjärta kommer erbjuda förskola med "ur- och skurverksamhet". Skolor finns 3 km bort



# Allt från småhus till flerfamiljshus.

Fjukebys olika boendformer är anpassade för allt från landetälskaren till odlingsintresserade paret till den stora moderna familjen och de med behov av gruppboende. Alla gator är svängda för att öka de boendes trivsel.

