

# Skogsbruksplan

**Planens namn** Övre Rud 1:79  
**Planen avser tiden** fr o m 2025-01-01 och tio år framåt  
**Fältarbetet utfört under** oktober 2024  
**Planen upprättad av** Skogsrolf AB Rolf Ljungberg

## Ägarförhållanden

**Ägare, 1/1** Peter Granath  
Smärsbol Hagalund  
661 94 Säffle  
tel: 070-694 20 57

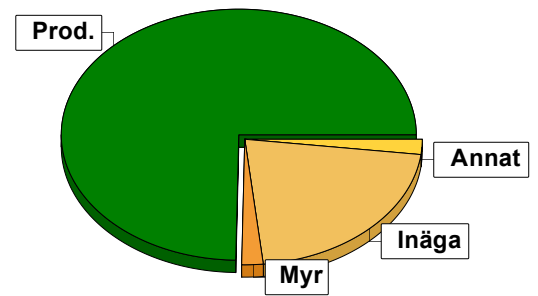
**Referenskoordinat (WGS84)** Lat: 59° 32' 13.17" N Long: 12° 28' 37.44" E



# Sammanställning över fastigheten

## Arealer

	hektar	%
Produktiv skogsmark	45,7	74
Myr/kärr/mosse	1,3	2
Berg/Hällmark	0,0	<1
Inäga/åker	12,8	21
Väg och kraftledning (linjeavdrag)	0,5	1
Annat	1,3	2
<hr/>		
Summa landareal	61,6	
Vatten	0,4	



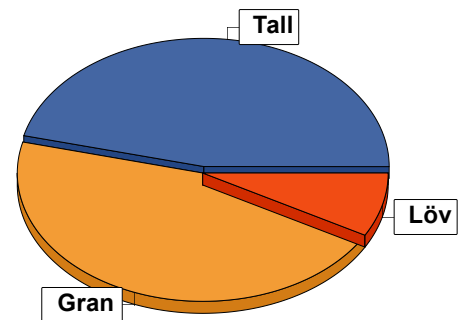
## Virkesförråd

	m³sk	%	ha
<b>Totalt</b>			
Tall	4591	46	22,0
Gran	4698	46	19,3
Löv	801	8	4,4

m³sk  
10090

### Medeltal

m³sk per hektar  
221



## Bonitet

Fastighetens medelbonitet är beräknad till

m³sk per ha  
5,9

## Tillväxt

Tillväxt för perioden 2025-01-01 + 10 år beräknad med hänsyn till föreslagna åtgärder

m³sk per år  
187

## Avverkningsförslag

Föryngringsavverkning

m³sk  
3738

Gallring

674

Totalt under perioden

4412

Förväntad tillväxt första växtsäsongen

m³sk  
262

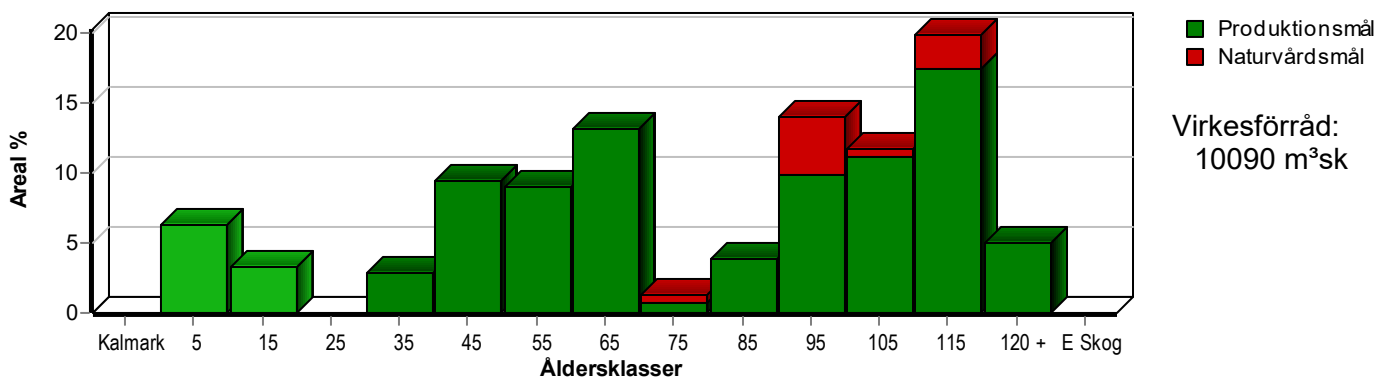
m³sk per ha  
5,7



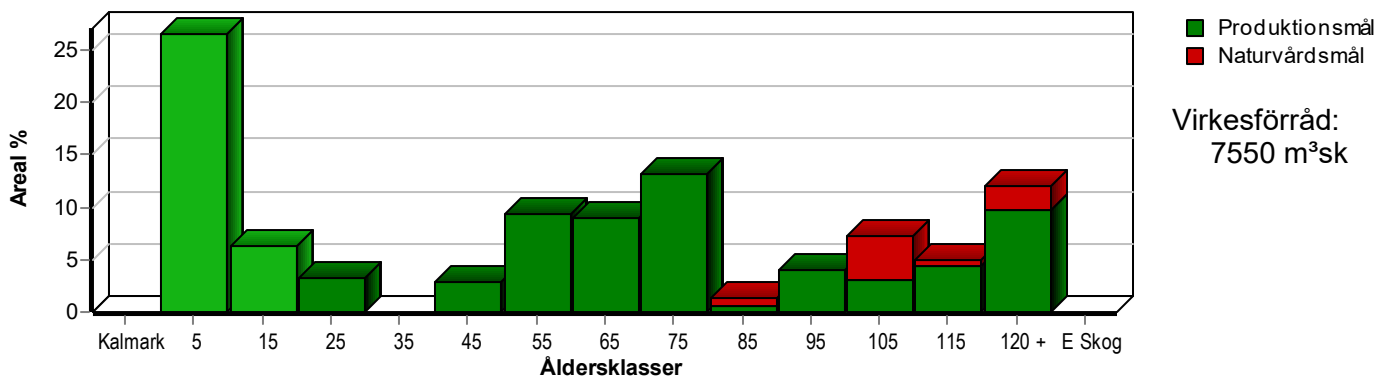
# Skogens fördelning på åldersklasser

Åldersklass	Areal		Virkesförråd				
	ha	%	Totalt m <sup>3</sup> sk	m <sup>3</sup> sk /ha	Gran %	Tall %	Löv %
<b>Kalmark</b>							
- 9 år	2,9	6	11	4	48	45	6
10 - 19	1,5	3	79	53	38	3	59
20 - 29							
30 - 39	1,3	3	117	90	40	56	3
40 - 49	4,3	9	706	164	50	37	13
50 - 59	4,1	9	847	207	44	44	12
60 - 69	6,0	13	1276	213	25	64	11
70 - 79	0,6	1	52	87	8	60	32
80 - 89	1,8	4	422	234	32	61	6
90 - 99	6,4	14	1462	228	59	35	6
100 - 109	5,4	12	1537	285	41	52	7
110 - 119	9,1	20	2689	295	53	41	5
120 +	2,3	5	876	381	58	38	4
Lågproduktkog(E) ÖF/Skikt	[1,3]		16	12		100	
<b>Summa/Medel</b>	<b>45,7</b>	<b>100</b>	<b>10090</b>	<b>221</b>	<b>47</b>	<b>46</b>	<b>8</b>

Arefördelning, aktuell



Arefördelning, om 10 år (förutsatt att föreslagna åtgärder utförs)



# Skogens fördelning på huggningsklasser

Huggningsklass	Areal		Virkesförråd				
	ha	%	Totalt m <sup>3</sup> sk	m <sup>3</sup> sk /ha	Gran %	Tall %	Löv %
<b>Kalmark</b> K1							
K2	1,3	3	3	2	30	60	10
<b>Röjningsskog</b> R1	1,6	4	8	5	55	40	5
R2	1,5	3	79	53	38	3	59
<b>Gallringsskog</b> G1	14,6	32	2652	182	38	52	10
G2							
<b>Förnygrings- avverknings- skog</b> S1	11,0	24	2998	273	37	55	8
S2	12,1	26	3868	320	63	33	4
S3	3,6	8	466	129	24	55	21
<b>Lågproducer- ande skog</b> E1							
E2							
E3							
<b>Överstånd/Skikt</b>	[1,3]		16	12		100	
<b>Summa/Medel</b>	45,7	100	10090	221	47	46	8

## Kalmark

- K1 Obehandlad kalmark**  
Mark där åtgärd(er) behövs för att erhålla tillfredsställande förnygring.
- K2 Behandlad kalmark**  
Mark som fullständigt behandlats med återväxt-åtgärder men där förnygringen inte säkerställts.

## Röjningsskog

- R1 Plantskog**  
Säkerställd förnygring upp till 1,3 m medelhöjd.
- R2 Ungskog**  
Skog som är över 1,3 m och som i utvecklings-hänseende motsvarar röjningsskog.

## Gallringsskog

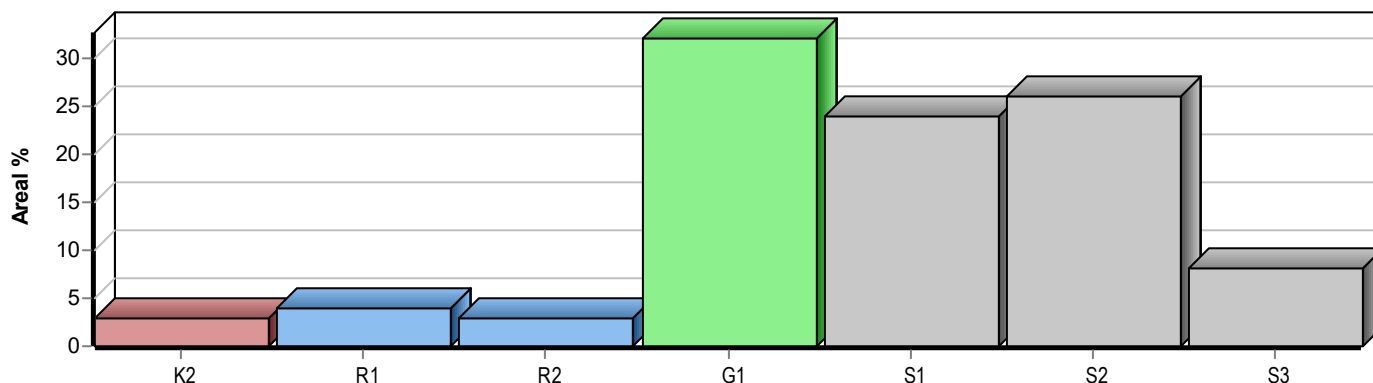
- G1 Normal gallringsskog**  
Skog som är yngre än skyddsåldern (lägsta ålder för förnygringsavverkning).
- G2 Äldre gallringsskog**  
Skog som uppnått skyddsåldern och där nästa lämpliga åtgärd normalt är gallring.

## Förnygringsavverkningsskog

- S1 Skog som kan förnygringsavverkas**  
Normalt föreslås ingen avverkningsåtgärd under planperioden.
- S2 Skog som är mogen att förnygringsavverkas**  
Normalt infaller en avverkningsåtgärd under planperioden.
- S3 Skog i förnygringsbar ålder**  
Förnygringsavverkning bör dock inte utföras.

## Lågproducerande skog

- E1 Restskog**  
Skog som lämnats efter avverkning eller som uppkommit på grund av skada.
- E2 Gles skog**  
Gles skog eller skog av ett för marken olämpligt träslag.
- E3 Skog av hagmarkskaraktär**  
Gles skog av hagmarkskaraktär.

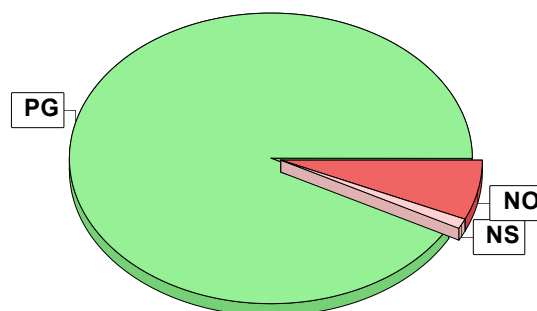


# Skogens fördelning på målklasser

Målklass	Areal		Virkesförråd		Tillväxt		Antal avd
	ha	%	m³sk	%	m³sk	%	
PG	42,1	92,1	9624	95,4	1772	94,7	60
K - produktion							0
K - naturvård							0
NS	0,5	1,1	110	1,1	22	1,2	1
NO	3,1	6,8	356	3,5	76	4,1	7
Summa	45,7	100,0	10090	100,0	1870	100,0	68

## Impediment

	ha	%
Myr	1,3	2
Berg	0,0	<1



## Målklasser

Målklasserna ger information om skogens brukning. Klasserna har följande innebörd:

**PG** Produktionsmål med miljöhänsyn

I avdelningar med låga naturvärden där produktionsmålet styr skötseln. Miljöhänsyn tas genom att hänsynsytor, trädgrupper, evighetsträd och buskar mm lämnas. Miljöhänsyn motsvarar högst ca 10 % av avdelningens produktiva skogsmarksareal.

**K** Produktionsmål med förstärkt miljöhänsyn

I avdelningar med låga/vissa naturvärden förenas produktionsmålet med en förstärkt miljöhänsyn. Produktionsmålet styr huvudinriktningen av skötseln, medan naturvårdsmålet dominerar i vissa delar av avdelningen. Förhållandet mellan målen anges som procentsatser av avdelningens produktiva skogsmarksareal. Förstärkt miljöhänsyn innebär att mer än 10 % av avdelningens produktiva skogsmarksareal utgörs av naturhänsyn. Naturvårdsmålet kan i vissa fall överstiga 50 % av avdelningens produktiva skogsmarksareal.

**NS** Naturvårdsmål med skötsel

I avdelningar med höga naturvärden där återkommande skötsel är nödvändig för att bibehålla områdets naturvärden samt avdelningar med förutsättningar att återskapa dessa naturvärden. Naturvårdsmålet styr skötseln som endast utförs när det är motiverat av naturvårdsskäl.

**NO** Naturvårdsmål, orört

I avdelningar med höga naturvärden där fri utveckling är nödvändig för att bibehålla områdets naturvärden samt avdelningar med förutsättningar att återskapa dessa naturvärden. Naturvårdsmålet styr genom att området lämnas för fri utveckling. Ibland kan dock ett nyskapande av död ved vara nödvändig för att påskynda utvecklingen av höga naturvärden.



# Avverkning och tillväxt

## Avverkning

I redovisad avverkningsvolym ingår 5 års tillväxt för avverkningar med angelägenhetsgrad 2 och 3.

I begreppet löv ingår alla lövträdsarter.

Åldersklass	Gallring			Förnygringsavverkning				
	ha	Barr m³sk	Löv m³sk	Totalt m³sk	ha	Barr m³sk	Löv m³sk	Totalt m³sk
<b>Kalmark</b>								
- 9 år								
10 - 19	0,9	5	22	27				
20 - 29								
30 - 39	0,5	20	1	21				
40 - 49	3,6	166	27	193				
50 - 59	3,1	197	28	225				
60 - 69	2,7	142		142				
70 - 79								
80 - 89								
90 - 99					3,1	878		878
100 - 109					3,1	857	78	935
110 - 119	0,9	66		66	5,2	1606	73	1679
120 +					0,7	246		246
Lågprodskog(E) ÖF/Skikt								
Grundförslag	11,7	596	78	674	12,1	3587	151	3738
Högre alt.				731				5215
Lägre alt.				674				3739

<b>Total avverkning</b>	<b>- högre alt.</b>	<b>- lägre alt.</b>	<b>m³sk/ha efter 10 år</b>	<b>- högre alt.</b>	<b>- lägre alt.</b>
4 412	5 946	4 413	165	129	165

## Tillväxt

I sammanställningen redovisas tillväxt under perioden samt areal och virkesförråd efter 10 år.

Observera att såväl tillväxt som areal och virkesförråd om 10 år förutsätter att föreslagna åtgärder utförs

Åldersklass	Tillväxt			Areal och virkesförråd efter 10 år		
	Barr m³sk	Löv m³sk	Totalt m³sk	ha	m³sk	m³sk/ha
<b>Kalmark</b>						
- 9 år	68	5	73	12,1		
10 - 19	41	42	83	2,9	85	29
20 - 29				1,5	135	90
30 - 39	68	2	70			
40 - 49	241	35	276	1,3	166	128
50 - 59	216	30	246	4,3	789	183
60 - 69	309	39	348	4,1	868	212
70 - 79	9	4	13	6,0	1482	247
80 - 89	94	6	100	0,6	65	108
90 - 99	127	20	147	1,8	522	290
100 - 109	190	12	202	3,3	657	199
110 - 119	189	15	204	2,3	740	322
120 +	96	5	101	5,5	1728	314
Lågprodskog(E) ÖF/Skikt	8		8		313	
<b>Summa</b>	1656	215	1871	45,7	7550	165



# Skogsvårdsåtgärder

Blanketten innehåller ett sammandrag av avdelningsvis föreslagna åtgärder.  
Sammanställningen förutsätter att samtliga åtgärder enligt grundförslaget utförs.

Åtgärd (F) = Följd (A) = Alternativ	Angelägenhetsgrad				Summa ha
	Förfallna ha	Snarast ha	2 - 5 år ha	5 - 10 år ha	
Hyggesrensning, Följd			0,7		0,7
Markberedning		0,8			0,8
Markberedning, Följd		2,2	6,2	2,2	10,6
Plantering		0,6			0,6
Plantering, Följd			10,0	1,5	11,5
Röjning		0,6			0,6
Röjning, Alternativ				1,6	1,6
Summa ha		4,2	16,9	5,3	26,4







Avd 1 - 10

NO

**Skogliga data**

Areal: 0,4 ha

Ålder: 95 år

Ståndortsindex: G17

Huggningsklass: S3

Virkesförrådet uppgår till 160 m<sup>3</sup>sk/ha och 64 m<sup>3</sup>sk totalt.

Trädslagsfördelning: 25% tall 35% gran 40% löv

**Beskrivning:**

Skiktad och olikåldrig lövdominerad blandskog på fuktig mark.  
Kantzonen mot bäck. Välslutna partier växlar mellan öppna gläntor.

**Mål:**

En fuktskog i produktionslandskapet som främjar biologisk mångfald.  
Sumpskog med inslag av gamla, träd.

**Åtgärder:**

Inga åtgärder krävs. Området lämnas för fri utveckling.



Avd 1 - 19

NO

**Skogliga data**

Areal: 0,3 ha

Ålder: 98 år

Ståndortsindex: T12

Huggningsklass: S3

Virkesförrådet uppgår till 85 m<sup>3</sup>sk/ha och 26 m<sup>3</sup>sk totalt.

Trädslagsfördelning: 90% tall 10% löv

**Beskrivning:**

Fuktig-blöt mark bevuxen med tall.

Något olikåldrigt med inslag av gamla träd.

Enstaka torrakor. Kantlägg mot myr.

**Mål:**

En liten fuktskog i produktionslandskapet som främjar biologisk mångfald.

Tallsumpskog med inslag av gamla, tallar.

Gott om stående och liggande död ved .

**Åtgärder:**

Inga åtgärder krävs. Området lämnas för fri utveckling.



Avd 1 - 24

NO

**Skogliga data**

Areal: 0,3 ha

Ålder: 95 år

Ståndortsindex: T15

Huggningsklass: S3

Virkesförrådet uppgår till 150 m<sup>3</sup>sk/ha och 45 m<sup>3</sup>sk totalt.

Trädslagsfördelning: 60% tall 20% gran 20% löv

**Beskrivning:**

Skiktad och olikåldrig talldominerad barrblandskog på fuktig mark. Delvis torvmark. Enstaka torrträd. Inslag av senvuxna träd. Enstaka hänglav.

**Mål:**

En fuktskog i produktionslandskapet som främjar biologisk mångfald. Sumpskog med inslag av gamla, träd.

**Åtgärder:**

Inga åtgärder krävs. Området lämnas för fri utveckling.



Avd 2 - 42

# NS

**Skogliga data**

Areal: 0,5 ha

Ålder: 95 år

Ståndortsindex: T20

Huggningsklass: S3

Virkesförrådet uppgår till 220 m<sup>3</sup>sk/ha och 110 m<sup>3</sup>sk totalt.

Trädslagsfördelning: 40% tall 35% gran 25% löv

**Beskrivning:**

Rasbrant. Gammal barrskog med aspinslag.

Blockiga partier samt lodytor. Varierande täthet. Värdefull kryptogamflora.

**Målsättning:**

På sikt gammal skog med stort inslag av gamla träd och död ved.

**Åtgärd:**

Skogen bör lämnas för fri utveckling så att naturvärdet bibehålls och förstärks på sikt.

Avd 2 - 57

# NO

**Skogliga data**

Areal: 0,4 ha

Ålder: 95 år

Ståndortsindex: T14

Huggningsklass: S3

Virkesförrådet uppgår till 115 m<sup>3</sup>sk/ha och 46 m<sup>3</sup>sk totalt.

Trädslagsfördelning: 45% tall 30% gran 25% löv

**Beskrivning:**

Rasbrant. Gammal barrskog med aspinslag.

Blockiga partier samt lodytor. Varierande täthet. Värdefull kryptogamflora.

**Målsättning:**

På sikt gammal skog med stort inslag av gamla träd och död ved.

**Åtgärd:**

Skogen bör lämnas för fri utveckling så att naturvärdet bibehålls och förstärks på sikt.



Avd 2 - 58

NO

**Skogliga data**

Areal: 0,3 ha

Ålder: 100 år

Ståndortsindex: T17

Huggningsklass: S3

Virkesförrådet uppgår till 150 m<sup>3</sup>sk/ha och 45 m<sup>3</sup>sk totalt.

Trädslagsfördelning: 60% tall 35% gran 5% löv

**Beskrivning:**

Olikåldrig, något gles tallskog på bergbunden sluttning.  
Inslag av gamla tallöverståndare, med olikåldrig för yngning i luckor  
Enstaka torrfur.

**Målsättning:**

På sikt gammal skog.  
Olikåldrig tallskog med olika trädgenerationer,  
inslag av gamla grovgreniga träd.

**Åtgärd:**

Ingen åtgärd.



## Generella kommentarer

---

- Avd 1 - 26**      Kantzon mot bäck.
- Avd 2 - 40**      P= mindre fläck yngre, granföryngring.  
Mäktig barrskog. åt John Bauer-hållet.  
Hänsynsytta vid källan.
- Avd 2 - 59**      Ev. naturvård No.
- Avd 3 - 62**      K=Skylt, strax utanför skiftet.  
Text. Smedjorna reperationsplats för lok o vagnar.



# Avdelningsbeskrivning

## Skifte: Skifte 1

När: 1 = Snarast, 2 = Inom 2-5 år, 3 = Inom 5-10 år, 4 = Inom 10 - 20 år, FF = Förfallen

<sup>1</sup> i = grön kommentar, ii = generell kommentar, iii = åtgärdskommentar, iv = speciella värden

Avd nr	Areal ha (-Avdrag) [Skikt]	Ä g o	Ålder år	Hkl Skikt	SI	Virkesförråd m <sup>3</sup> sk		Mål klass	Trädslag TGLBÄ	Med diam cm	Terräng		Beskrivning	Åtgärd Alternativ	N ä r	Uttag inkl tillväxt		Årlig tillväxt m <sup>3</sup> sk per ha	Not <sup>1</sup>
						ha	avd				GYL	Trp				%	m <sup>3</sup> sk		
1	0,2	1	90	S1	T22	190	38	PG	54100	25	323		Olikåldrigt Öf med yngre Delvis branter Fuktiga partier Frisk (2)	Inventering	3			4,5	
2	0,8	1	53	G1	G25	235	188	PG	44200	22	223		Fuktiga partier Frisk (2)	Gallring	1	35	66	6,2	
3	0,7	1	53	G1	T24	165	115	PG	54100	22	233		Ojämnt Frisk (2)	Inventering	3			6,1	
4	0,5	1	54	G1	G25	235	118	PG	24400	23	233		Frisk (2)	Gallring	1	25	29	6,7	
5	0,7	1	48	G1	G24	160	112	PG	17200	17	232		Blockiga partier Delvis bergbundet Frisk (2)	Gallring	1	25	28	5,6	
6	0,7	1	52	G1	G25	175	122	PG	27100	17	222		Frisk (2)	Gallring	1	35	43	5,3	
7	1,1	1	110	S3	T12	100	110	NO	81100	17	511		Torvmark Skiktat o olikåldrigt Blöt (4)	Ingen åtgärd				2,0	i,iv <sup>1</sup>
8	1,6	1	115	S2	G24	350	560	PG	45100	33	321		Torrgran P=kolbott Frisk (2)	Föryng avv Markberedning (F) Plantering (F)	1 1 2	95	532	0,8	

# Avdelningsbeskrivning

## Skifte: Skifte 1

När: 1 = Snarast, 2 = Inom 2-5 år, 3 = Inom 5-10 år, 4 = Inom 10 - 20 år, FF = Förfallen

<sup>1</sup> i = grön kommentar, ii = generell kommentar, iii = åtgärdskommentar, iv = speciella värden

Avd nr	Areal ha (-Avdrag) [Skikt]	Ä g o	Ålder år	Hkl Skikt	SI	Virkesförråd m <sup>3</sup> sk		Mål klass	Trädslag TGLBÄ	Med diam cm	Terräng		Beskrivning	Åtgärd Alternativ	N ä r	Uttag inkl tillväxt		Årlig tillväxt m <sup>3</sup> sk per ha	Not <sup>1</sup>
						ha	avd				GYL	Trp				%	m <sup>3</sup> sk		
9	0,3	1	72	S3	T12	65	20	NO	51400	14	411		Torvmark Fuktig (3)	Ingen åtgärd				1,8	i,iv <sup>1</sup>
10	0,4	1	95	S3	G17	160	64	NO	24400	19	421		Fuktskog Skiktat o olikåldrigt Klibbal Fuktig (3)	Ingen åtgärd				3,6	i,iv <sup>1</sup>
11	0,8	1	110	S2	G25	340	272	PG	27100	32	322		Torrgran Frisk (2)	Föryng avv Markberedning Plantering (F)	1 1 2	95	258	0,8	
12	0,3	1	79	S1	T14	105	32	PG	61300	16	421		Torvmark Skiktat o olikåldrigt Föryngring i luckor Fuktig (3)	Inventering	3			2,6	iv <sup>1</sup>
13	0,6	1	110	S2	G25	340	204	PG	36100	32	322		Fuktiga partier Torrgran Frisk (2)	Föryng avv Markberedning (F) Plantering	1 1 1	95	194	0,8	
14	0,5	1	98	S1	G22	230	115	PG	45100	27	231		Rasbrant Skiktat o olikåldrigt Frisk (2)	Inventering	3			5,3	
15	0,8	1	110	S2	G24	320	256	PG	45100	31	223		Torrgran Fuktiga partier Frisk (2)	Föryng avv Markberedning (F) Plantering (F)	1 2 2	95	243	0,8	



# Avdelningsbeskrivning

## Skifte: Skifte 1

När: 1 = Snarast, 2 = Inom 2-5 år, 3 = Inom 5-10 år, 4 = Inom 10 - 20 år, FF = Förfallen

<sup>1</sup> i = grön kommentar, ii = generell kommentar, iii = åtgärdskommentar, iv = speciella värden

Avd nr	Areal ha (-Avdrag) [Skikt]	Ä g o	Ålder år	Hkl Skikt	SI	Virkesförråd m <sup>3</sup> sk		Mål klass	Trädslag TGLBÄ	Med diam cm	Terräng		Beskrivning	Åtgärd Alternativ	N ä r	Uttag inkl tillväxt		Årlig tillväxt m <sup>3</sup> sk per ha	Not <sup>1</sup>
						ha	avd				Gyl	Trp				%	m <sup>3</sup> sk		
16	0,7	1	90	S1	T17	135	95	PG	72100	24	133		Bergbundet krön Branter Skiktat o olikåldrigt Gammal tall Torr (1)	Inventering	3			3,2	
17	1,6	1	95	S2	G25	315	504	PG	28000	28	223		Död ved Torrgran Frisk (2)	Föryng avv Markberedning (F) Plantering (F)	1 2 2	95	479	1,0	
18	1,0	1	40	G1	G24	180	180	PG	26200	17	223		Frisk (2)	Gallring	1	30	54	6,8	
19	0,3	1	98	S3	T12	85	26	NO	90100	21	511		Torvmark Skiktat o olikåldrigt Blöt (4)	Ingen åtgärd				1,9	i,iv <sup>1</sup>
20	1,5	1	95	S2	G24	280	420	PG	46000	28	223		Olikåldrigt Gammal tall Torrgran ö.delen Frisk (2)	Föryng avv Markberedning (F) Plantering (F)	1 2 2	95	399	0,9	
21	0,3	1	17	R2	G24	40	12	PG	28000		222		Frisk (2)	Röjning	1			6,0	
22	1,1	1	60	G1	T23	170	187	PG	91000	23	223		Frisk (2)	Gallring	1	25	47	4,6	
23	0,7	1	60	G1	T24	225	158	PG	64000	23	223		Frisk (2)	Gallring	1	25	39	5,7	

# Avdelningsbeskrivning

## Skifte: Skifte 1

När: 1 = Snarast, 2 = Inom 2-5 år, 3 = Inom 5-10 år, 4 = Inom 10 - 20 år, FF = Förfallen

<sup>1</sup> i = grön kommentar, ii = generell kommentar, iii = åtgärdskommentar, iv = speciella värden

Avd nr	Areal ha (-Avdrag) [Skikt]	Ä g o	Ålder år	Hkl Skikt	SI	Virkesförråd m <sup>3</sup> sk		Mål klass	Trädslag TGLBÄ	Med diam cm	Terräng		Beskrivning	Åtgärd Alternativ	N ä r	Uttag inkl tillväxt		Årlig tillväxt m <sup>3</sup> sk per ha	Not <sup>1</sup>
						ha	avd				GYL	Trp				%	m <sup>3</sup> sk		
24	0,3	1	95	S3	T15	150	45	NO	62200	22	411		Fuktskog Skiktat o olikåldrigt Gammal tall Fuktig (3)	Ingen åtgärd				3,1	i <sup>1</sup>
25	1,1	1	53	G1	T25	225	248	PG	73000	22	223		Frisk (2)	Gallring	1	35	87	5,8	
26	0,6	1	42	G1	G24	155	93	PG	44200	15	322		Skiktat o olikåldrigt Fuktiga partier Ev. fläckv under röjning Enstaka öf Frisk (2)	Gallring	3	30	34	6,6	ii <sup>1</sup>
27	0,7	1	42	G1	T23	115	81	PG	54100	15	223		Flerskiktat Inslag av Öf Föryngring i luckor Branter Torr (1)	Inventering	3			5,7	
28	0,9	1	63	G1	T24	250	225	PG	64000	23	223		Frisk (2)	Gallring	1	25	56	5,9	
29	0,3	1	210	S1	T23	200	60	PG	82000	24	223		Olikåldrigt Inslag av Öf Frisk (2)	Inventering	3			2,2	
30	1,4	1	115	S2	G24	340	476	PG	28000	32	223		Torrgran Frisk (2)	Föryng avv Markberedning (F) Plantering (F)	1 2 2	95	452	0,9	

# Avdelningsbeskrivning

## Skifte: Skifte 1

När: 1 = Snarast, 2 = Inom 2-5 år, 3 = Inom 5-10 år, 4 = Inom 10 - 20 år, FF = Förfallen

<sup>1</sup> i = grön kommentar, ii = generell kommentar, iii = åtgärdskommentar, iv = speciella värden

Avd nr	Areal ha (-Avdrag) [Skikt]	Ä g o	Ålder år	Hkl Skikt	SI	Virkesförråd m <sup>3</sup> sk		Mål klass	Trädslag TGLBÄ	Med diam cm	Terräng		Beskrivning	Åtgärd Alternativ	N ä r	Uttag inkl tillväxt		Årlig tillväxt m <sup>3</sup> sk per ha	Not <sup>1</sup>
						ha	avd				GYL	Trp				%	m <sup>3</sup> sk		
31	1,0	1	85	S1	T22	175	175	PG	82000	25	223		Olikåldrigt Öf med yngre Torr (1)	Inventering	3			4,4	
32	0,7	1	120	S2	G24	370	259	PG	28000	32	233		Blockiga partier Torrgan Frisk (2)	Föryng avv Hyggesrensning (F) Plantering (F)	1 2 2	95	246	0,9	
33	1,3	1	62	G1	T20	165	215	PG	81100	22	143		Blockmark Inslag av Öf Branter Torr (1)	Inventering	3			5,0	
34	0,9	1	62	G1	T24	220	198	PG	42400	22	233		Frisk (2)	Inventering Gallring (A)	2 2	25	56	6,1	
35	0,3	1	85	S1	G26	350	105	PG	44200	26	322		Olikåldrigt Stig i avdelningen Frisk (2)	Inventering	3			8,1	
36	0,3	1	82	S1	T24	260	78	PG	63100	26	233		Olikåldrigt Inslag av Öf Delvis bergbundet Frisk (2)	Inventering	3			6,0	

# Avdelningsbeskrivning

## Skifte: Skifte 1

När: 1 = Snarast, 2 = Inom 2-5 år, 3 = Inom 5-10 år, 4 = Inom 10 - 20 år, FF = Förfallen

<sup>1</sup> i = grön kommentar, ii = generell kommentar, iii = åtgärdskommentar, iv = speciella värden

Avd nr	Areal ha (-Avdrag) [Skikt]	Ä g o	Ålder år	Hkl Skikt	SI	Virkesförråd m <sup>3</sup> sk		Mål klass	Trädslag TGLBÄ	Med diam cm	Terräng		Beskrivning	Åtgärd Alternativ	N ä r	Uttag inkl tillväxt		Årlig tillväxt m <sup>3</sup> sk per ha	Not <sup>1</sup>
						ha	avd				GYL	Trp				%	m <sup>3</sup> sk		
37	0,6	1	60	S1	G27	315	189	PG	43300	26	233		Skiktat o olikåldrigt Diameterspridning Inslag av Öf Kantzön mot bäck Frisk (2)	Inventering	3			9,2	
38	0,4	6											Vatten tjärnar						
39	1,3	2											Myr						

# Avdelningsbeskrivning

## Skifte: Skifte 2

När: 1 = Snarast, 2 = Inom 2-5 år, 3 = Inom 5-10 år, 4 = Inom 10 - 20 år, FF = Förfallen

<sup>1</sup> i = grön kommentar, ii = generell kommentar, iii = åtgärdskommentar, iv = speciella värden

Avd nr	Areal ha (-Avdrag) [Skikt]	Ä g o	Ålder år	Hkl Skikt	SI	Virkesförråd m <sup>3</sup> sk		Mål klass	Trädslag TGLBÄ	Med diam cm	Terräng		Beskrivning	Åtgärd Alternativ	N ä r	Uttag inkl tillväxt		Årlig tillväxt m <sup>3</sup> sk per ha	Not <sup>1</sup>
						ha	avd				GYL	Trp				%	m <sup>3</sup> sk		
40	1,1	1	120	S1	G27	490	539	PG	45100	35	223		Mäktig barrskog Grovt dimension Stig i avdelningen Källa Frisk (2)	Inventering Föryng avv (A)	2 3	95	553	7,7	ii <sup>1</sup>
41	0,7	1	115	S1	T26	360	252	PG	54100	32	233		Blockiga partier Stig i avdelningen Frisk (2)	Inventering Föryng avv (A)	3 2	95	259	5,9	
42	0,5	1	95	S3	T20	220	110	NS	44200	28	144		Branter Stig i avdelningen Blockiga partier Torr (1)	Ingen åtgärd				4,4	i <sup>1</sup>
43	0,4	1	110	S1	G26	365	146	PG	26200	31	332		Y=yngre del Frisk (2)	Inventering Föryng avv (A)	3 3	95	152	7,1	
44	0,3	1	105	S1	T24	270	81	PG	54100	28	233		Branter Blockiga partier Stig i avdelningen Frisk (2)	Inventering	3			5,3	
45	0,6	1	100	S2	G25	320	192	PG	44200	32	232		Torrgran Frisk (2)	Föryng avv Markberedning (F) Plantering (F)	2 3 3	95	202	3,8	

# Avdelningsbeskrivning

## Skifte: Skifte 2

När: 1 = Snarast, 2 = Inom 2-5 år, 3 = Inom 5-10 år, 4 = Inom 10 - 20 år, FF = Förfallen

<sup>1</sup> i = grön kommentar, ii = generell kommentar, iii = åtgärdskommentar, iv = speciella värden

Avd nr	Areal ha (-Avdrag) [Skikt]	Ä g o	Ålder år	Hkl Skikt	SI	Virkesförråd m <sup>3</sup> sk		Mål klass	Trädslag TGLBÄ	Med diam cm	Terräng		Beskrivning	Åtgärd Alternativ	N ä r	Uttag inkl tillväxt		Årlig tillväxt m <sup>3</sup> sk per ha	Not <sup>1</sup>
						ha	avd				GYL	Trp				%	m <sup>3</sup> sk		
46	0,9	1	100	S2	G25	265	239	PG	27100	30	233		Torrgran Luckigt Granunderväxt P=Brytjärn smitt Frisk (2)	Föryng avv Markberedning (F) Plantering (F)	1 2 2	95	227	0,7	
47	0,6	1	42	G1	G26	180	108	PG	46000	16	222		Frisk (2)	Gallring	1	30	32	6,9	
48	0,9	1	100	S2	T24	300	270	PG	63100	29	222		Vindutsatt kant Frisk (2)	Föryng avv Markberedning (F) Plantering (F)	3 3 3	95	281	3,2	
49	0,7	1	100	S2	T24	310	217	PG	54100	28	222		Frisk (2)	Föryng avv Markberedning (F) Plantering (F)	3 3 2	95	226	3,3	
50	0,2	1	87	S1	T24	320	64	PG	54100	28	223		Lodyta Dalgång Frisk (2)	Inventering	3			6,5	
51	0,4	1	100	S1	T24	310	124	PG	54100	28	222		Frisk (2)	Inventering	3			5,9	
52	0,2	1	38	G1	T21	55	11	PG	54100	12	133		Bergbundet Luckigt Torr (1)	Inventering	3			3,5	

# Avdelningsbeskrivning

## Skifte: Skifte 2

När: 1 = Snarast, 2 = Inom 2-5 år, 3 = Inom 5-10 år, 4 = Inom 10 - 20 år, FF = Förfallen

<sup>1</sup> i = grön kommentar, ii = generell kommentar, iii = åtgärdskommentar, iv = speciella värden

Avd nr	Areal ha (-Avdrag) [Skikt]	Ä g o	Ålder år	Hkl Skikt	SI	Virkesförråd m <sup>3</sup> sk		Mål klass	Trädslag TGLBÄ	Med diam cm	Terräng		Beskrivning	Åtgärd Alternativ	N ä r	Uttag inkl tillväxt		Årlig tillväxt m <sup>3</sup> sk per ha	Not <sup>1</sup>
						ha	avd				GYL	Trp				%	m <sup>3</sup> sk		
53	0,5	1	34	G1	T24	110	55	PG	54100	14	222		Enstaka öf Kantzön mot bäck Ev. fläckv under röjning Frisk (2)	Gallring	3	30	21	5,8	
54	0,6	1	33	G1	T23	85	51	PG	64000	13	232		Ojämnt Blockiga partier Frisk (2)	Inventering	3			5,6	
55	1,6	1	6	R1	G24	5	8	PG	45100		222		L=luckor Ev.hjälplantering Varier bonitet Delvis bergbundet Frisk (2)	Inventering Röjning (A)	3 3			2,7	
56	1,3	1	5	K2	T23	2	3	PG	63100		222		Delvis bergbundet Inslag av Öf Frisk (2)	Inventering	3			2,3	
56	[1,3]	1	110	ÖF	T23	12	16	PG	X0000	28	222		Frisk (2)	Inventering	3			0,6	
57	0,4	1	95	S3	T14	115	46	NO	53200	24	134		Bergbundet krön Rasbranter Torr (1)	Ingen åtgärd				2,5	i <sup>1</sup>

# Avdelningsbeskrivning

## Skifte: Skifte 2

När: 1 = Snarast, 2 = Inom 2-5 år, 3 = Inom 5-10 år, 4 = Inom 10 - 20 år, FF = Förfallen

<sup>1</sup> i = grön kommentar, ii = generell kommentar, iii = åtgärdskommentar, iv = speciella värden

Avd nr	Areal ha (-Avdrag) [Skikt]	Ä g o	Ålder år	Hkl Skikt	SI	Virkesförråd m <sup>3</sup> sk		Mål klass	Trädslag TGLBÄ	Med diam cm	Terräng		Beskrivning	Åtgärd Alternativ	N ä r	Uttag inkl tillväxt		Årlig tillväxt m <sup>3</sup> sk per ha	Not <sup>1</sup>
						ha	avd				GYL	Trp				%	m <sup>3</sup> sk		
58	0,3	1	100	S3	T17	150	45	NO	54100	25	133		Bergbundet Olikåldrigt Gammal tall Naturvärde enl. SkS Torr (1)	Ingen åtgärd				3,2	i <sup>1</sup>
59	0,4	1	100	S1	T22	250	100	PG	63100	27	233		Branter, Död ved Naturvärde enl. SkS Varier bonitet Delvis bergbundet Frisk (2)	Inventering	2			5,1	ii <sup>1</sup>
60	0,3	1	18	R2	G25	42	13	PG	17200		222		Enstaka öf Frisk (2)	Röjning	1			5,9	
61	0,4	5											Kraftledning						



# Avdelningsbeskrivning

## Skifte: Skifte 3

När: 1 = Snarast, 2 = Inom 2-5 år, 3 = Inom 5-10 år, 4 = Inom 10 - 20 år, FF = Förfallen

<sup>1</sup> i = grön kommentar, ii = generell kommentar, iii = åtgärdskommentar, iv = speciella värden

Avd nr	Areal ha (-Avdrag) [Skikt]	Ägo	Ålder år	Hkl Skikt	SI	Virkesförråd m <sup>3</sup> sk		Mål klass	Trädslag TGLBÄ	Med diam cm	Terräng		Beskrivning	Åtgärd Alternativ	När	Uttag inkl tillväxt		Årlig tillväxt m <sup>3</sup> sk per ha	Not <sup>1</sup>
						ha	avd				Gyl	Trp				%	m <sup>3</sup> sk		
62	0,3	1	53	G1	T24	185	56	PG	64000	24	223		Frisk (2)	Inventering	3			6,6	ii <sup>1</sup>
63	0,5	1	65	S1	T24	210	105	PG	64000	24	223		Frisk (2)	Inventering	3			6,1	
64	0,5	1	43	G1	T24	195	98	PG	64000	22	223		Frisk (2)	Gallring Inventering (A)	2 3	25	29	7,1	
65	0,2	1	43	G1	T22	175	35	PG	81100	15	222		Inslag av Öf Torr (1)	Gallring	3	35	15	6,1	
66	0,2	1	150	S1	T14	90	18	PG	X0000	23	133		Bergbundet krön Branter Olikåldrigt Gammal tall Torr (1)	Inventering	3			1,7	

# Avdelningsbeskrivning

## Skifte: Skifte 4

När: 1 = Snarast, 2 = Inom 2-5 år, 3 = Inom 5-10 år, 4 = Inom 10 - 20 år, FF = Förfallen

<sup>1</sup> i = grön kommentar, ii = generell kommentar, iii = åtgärdskommentar, iv = speciella värden

Avd nr	Areal ha (-Avdrag) [Skikt]	Ä g o	Ålder år	Hkl Skikt	SI	Virkesförråd m <sup>3</sup> sk		Mål klass	Trädslag TGLBÄ	Med diam cm	Terräng		Beskrivning	Åtgärd Alternativ	N ä r	Uttag inkl tillväxt		Årlig tillväxt m <sup>3</sup> sk per ha	Not <sup>1</sup>
						ha	avd				GYL	Trp				%	m <sup>3</sup> sk		
67	0,8	1	115	S1	T24	280	224	PG	54100	27	223		Frisk (2)	Inventering	3	95	232	5,1	
														Föryng avv (A)					
68	0,9	1	115	S1	T21	210	189	PG	91000	24	222		Väslutet	Sista Gallring	1	35	66	3,0	
													Bergbundet	Inventering (A)					
													Torr (1)						
69	0,9	1	105	S1	T24	300	270	PG	63100	28	222		Stig i avdelningen	Inventering	3	95	280	5,7	
													Enstaka torrgran	Föryng avv (A)					
													Frisk (2)						
70	0,3	5											Kraftledning						

# Avdelningsbeskrivning

## Skifte: Skifte 5

När: 1 = Snarast, 2 = Inom 2-5 år, 3 = Inom 5-10 år, 4 = Inom 10 - 20 år, FF = Förfallen

<sup>1</sup> i = grön kommentar, ii = generell kommentar, iii = åtgärdskommentar, iv = speciella värden

Avd nr	Areal ha (-Avdrag) [Skikt]	Ä g o	Ålder år	Hkl Skikt	SI	Virkesförråd m <sup>3</sup> sk		Mål klass	Trädslag TGLBÅ	Med diam cm	Terräng		Beskrivning	Åtgärd Alternativ	N ä r	Uttag inkl tillväxt		Årlig tillväxt m <sup>3</sup> sk per ha	Not <sup>1</sup>
						ha	avd				GYL	Trp				%	m <sup>3</sup> sk		
71	0,9	1	16	R2	G24	60	54	PG	02800	7	311		Fd inäga Ev.vedtag Frisk (2)	Underv röj f gallring Gallring	1 3	35	27	5,3	iv <sup>1</sup>
72	10,6 (-0,4)	4 L											Inäga						
73	0,7 (-0,1)	5 L											Tomtmark						

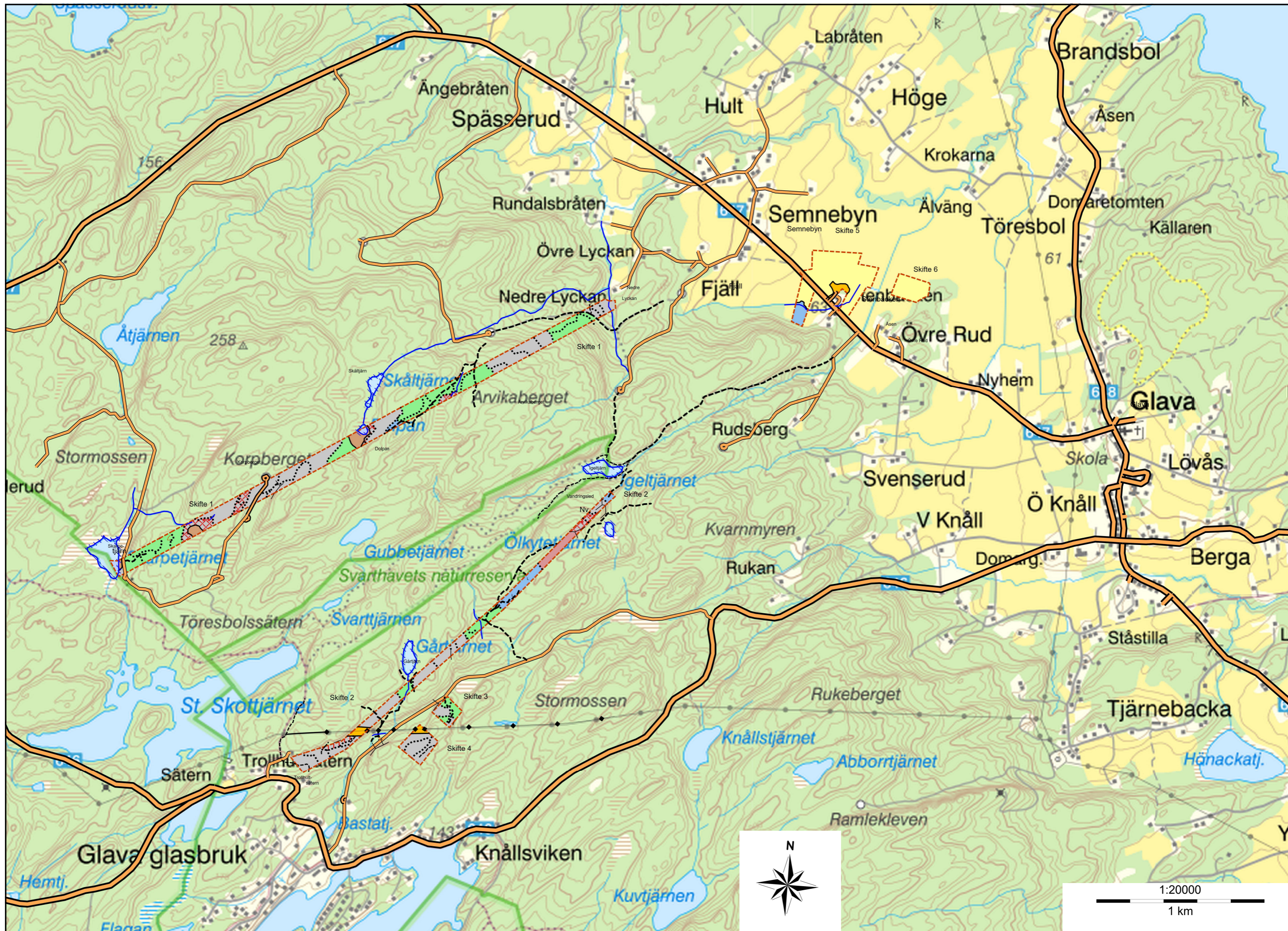
# Avdelningsbeskrivning

## Skifte: Skifte 6

När: 1 = Snarast, 2 = Inom 2-5 år, 3 = Inom 5-10 år, 4 = Inom 10 - 20 år, FF = Förfallen

<sup>1</sup> i = grön kommentar, ii = generell kommentar, iii = åtgärdskommentar, iv = speciella värden

Avd nr	Areal ha (-Avdrag) [Skikt]	Ä g o	Ålder år	Hkl Skikt	SI	Virkesförråd m <sup>3</sup> sk		Mål klass	Trädslag TGLBÅ	Med diam cm	Terräng		Beskrivning	Åtgärd Alternativ	N ä r	Uttag inkl tillväxt		Årlig tillväxt m <sup>3</sup> sk per ha	Not <sup>1</sup>
						ha	avd				GYL	Trp				%	m <sup>3</sup> sk		
74	2,6	4											Inäga						







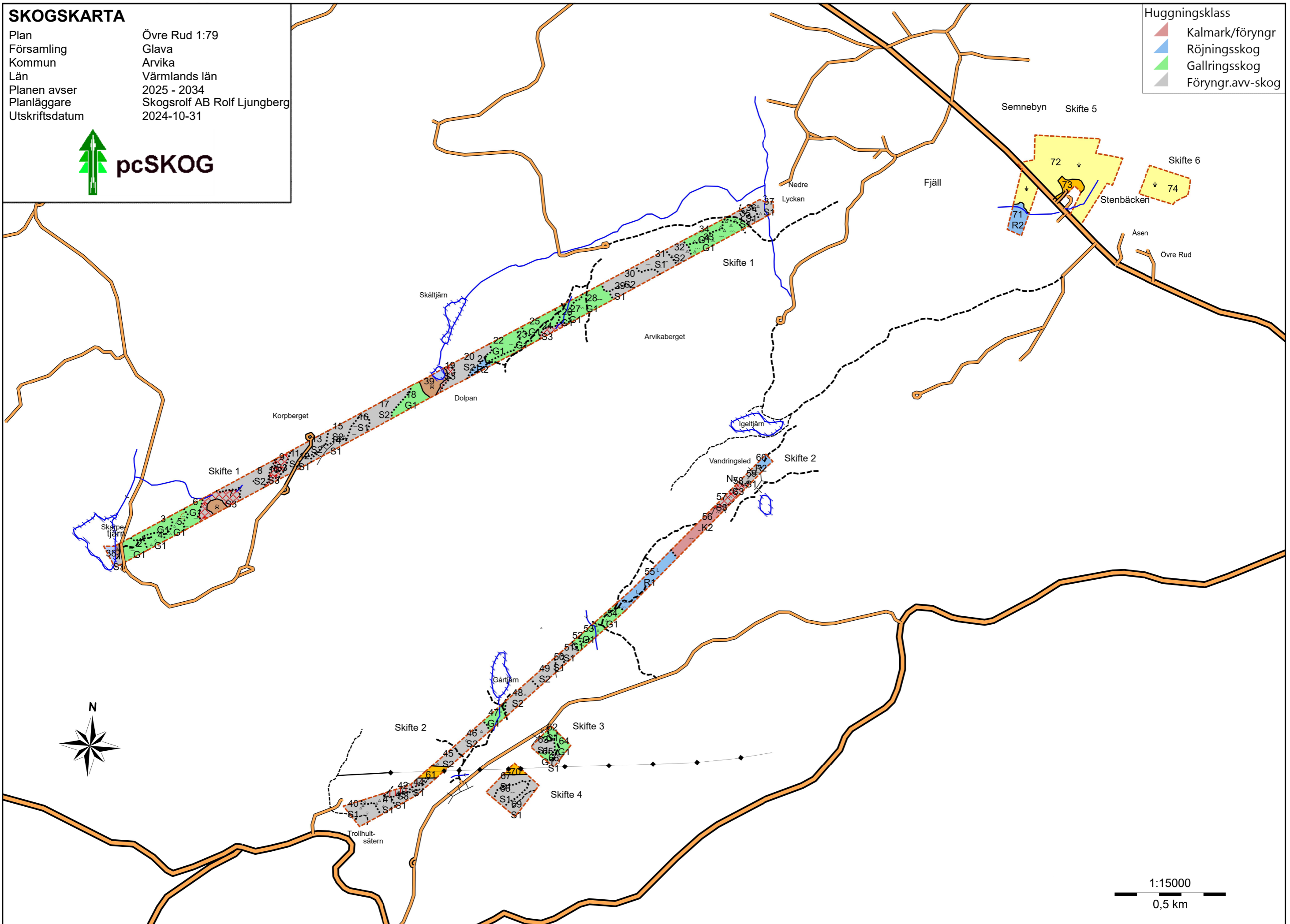
# SKOGSKARTA

Plan Övre Rud 1:79  
Församling Glava  
Kommun Arvika  
Län Värmlands län  
Planen avser 2025 - 2034  
Planläggare Skogsrolf AB Rolf Ljungberg  
Utskriftsdatum 2024-10-31



## Huggningsklass

-  Kalmark/föryngr
-  Röjningsskog
-  Gallringsskog
-  Föryngr.avv-skog



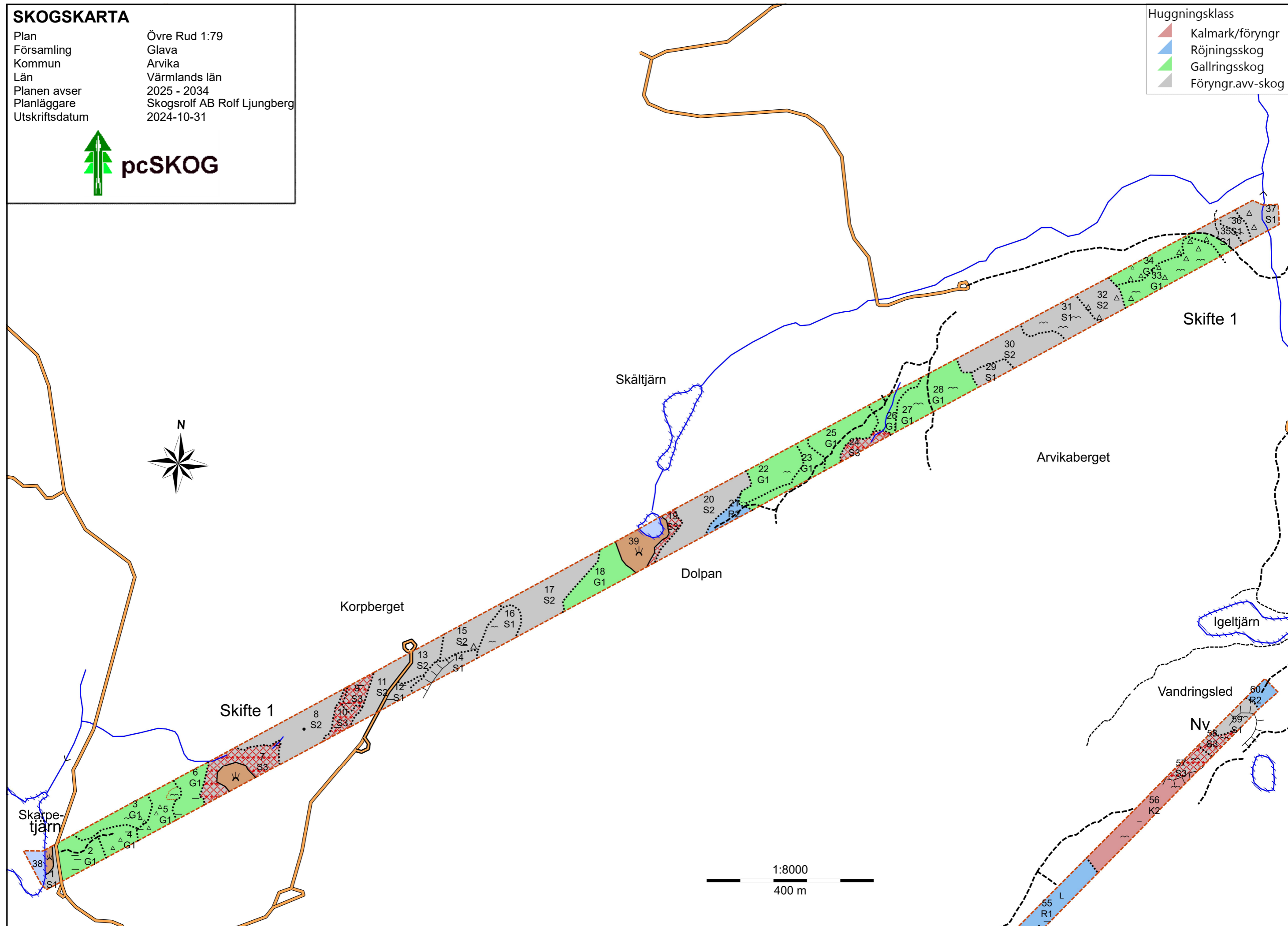
**SKOGSKARTA**

Plan Övre Rud 1:79  
 Församling Glava  
 Kommun Arvika  
 Län Värmlands län  
 Planen avser 2025 - 2034  
 Planläggare Skogsrolf AB Rolf Ljungberg  
 Utskriftsdatum 2024-10-31

 **pcSKOG**

Huggningsklass

-  Kalmark/föryngr
-  Röjningsskog
-  Gallringsskog
-  Föryngr.avv-skog



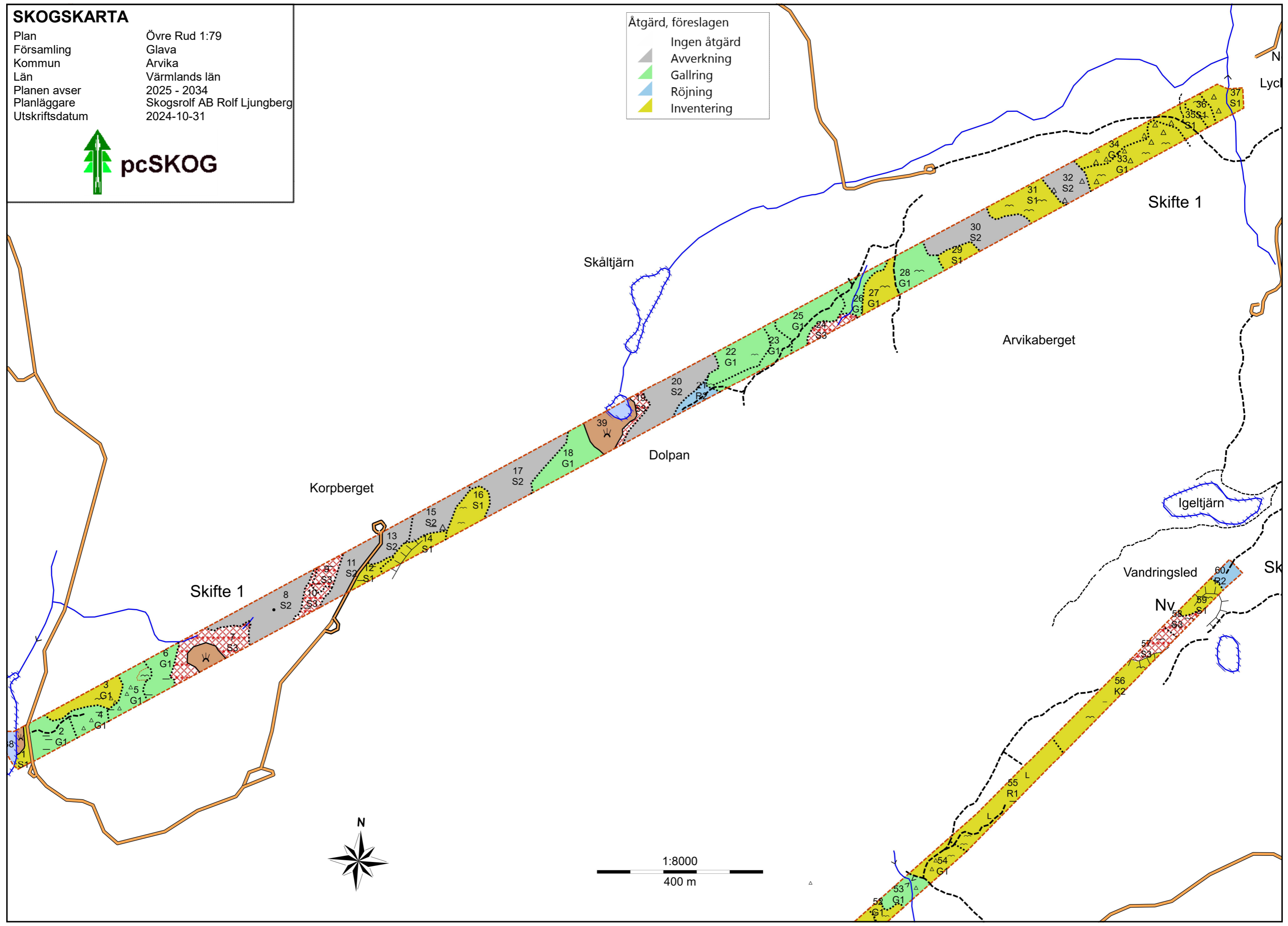
# SKOGSKARTA

Plan Övre Rud 1:79  
Församling Glava  
Kommun Arvika  
Län Värmlands län  
Planen avser 2025 - 2034  
Planläggare Skogsrolf AB Rolf Ljungberg  
Utskriftsdatum 2024-10-31



Åtgärd, föreslagen

- Ingen åtgärd (grey triangle)
- Avverkning (green triangle)
- Gallring (light blue triangle)
- Röjning (yellow triangle)
- Inventering (yellow triangle)



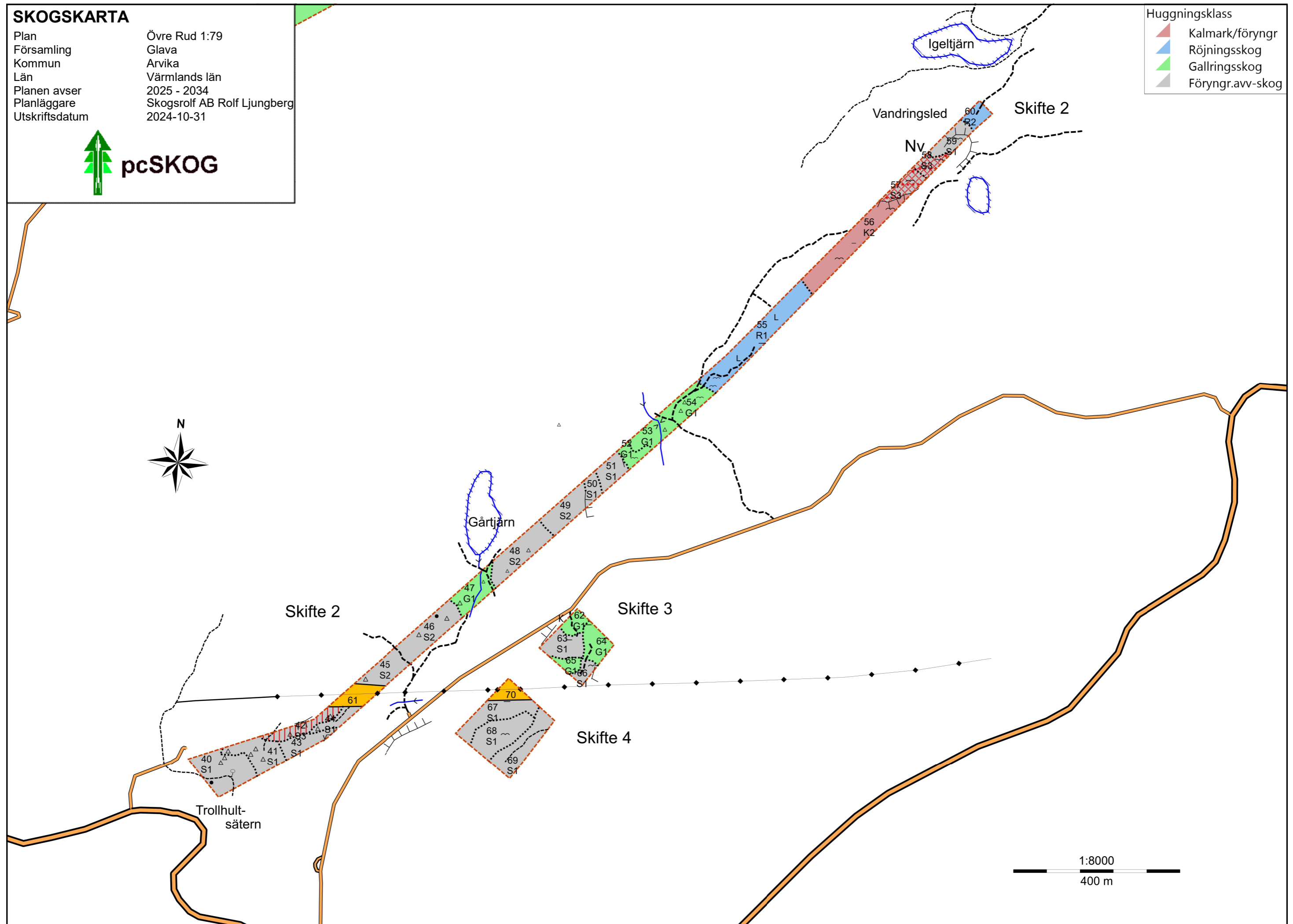


# SKOGSKARTA

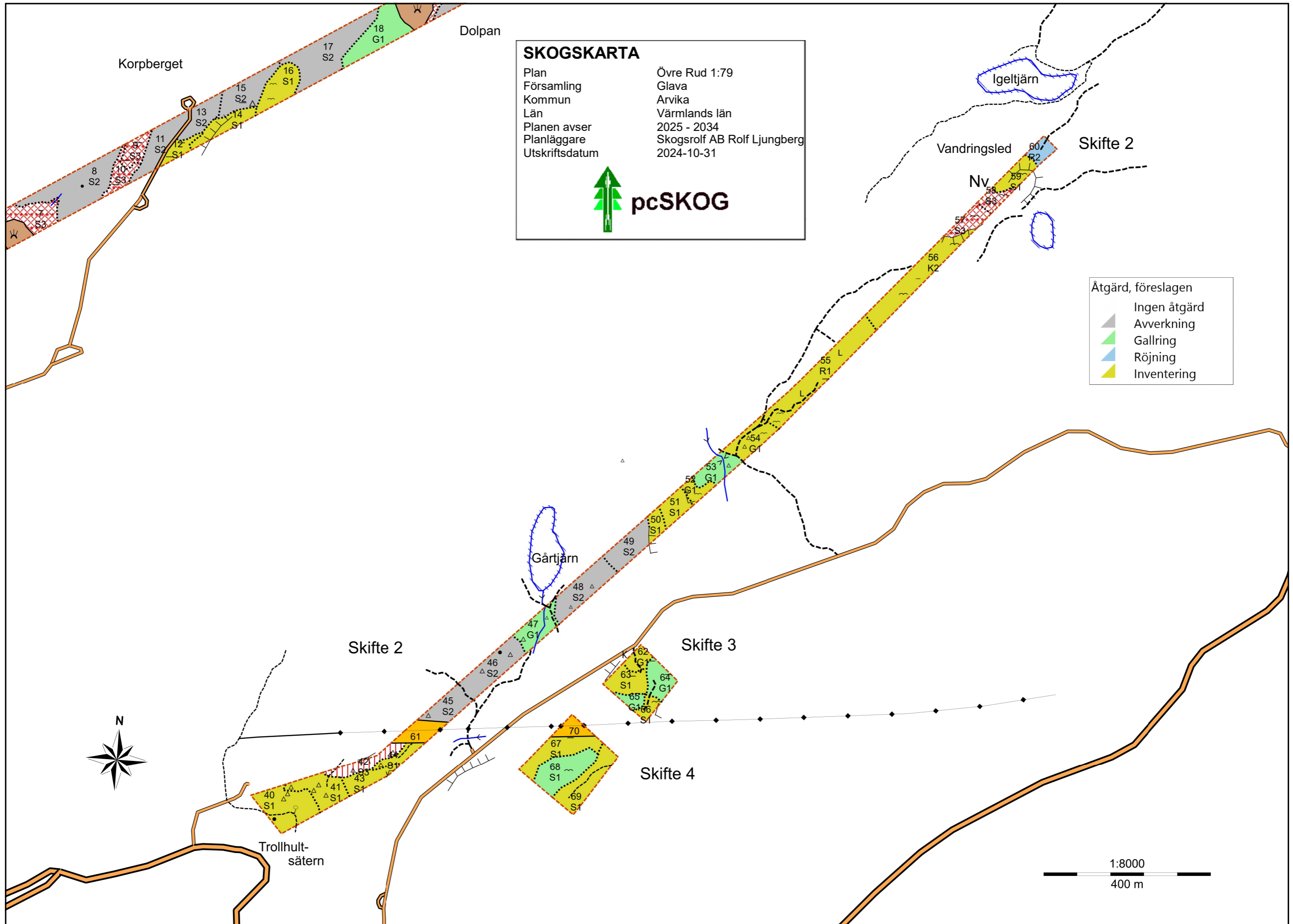
Plan Övre Rud 1:79  
Församling Glava  
Kommun Arvika  
Län Värmlands län  
Planen avser 2025 - 2034  
Planläggare Skogsrolf AB Rolf Ljungberg  
Utskriftsdatum 2024-10-31



- Huggningsklass
- Kalmark/föryngr
  - Röjningsskog
  - Gallringsskog
  - Föryngr.avv-skog



1:8000  
400 m



**SKOGSKARTA**  
Plan Övre Rud 1:79  
Församling Glava  
Kommun Arvika  
Län Värmlands län  
Planen avser 2025 - 2034  
Planläggare Skogsrolf AB Rolf Ljungberg  
Utskriftsdatum 2024-10-31



Huggningsklass  
Röjningsskog

Semnebyn Skifte 5

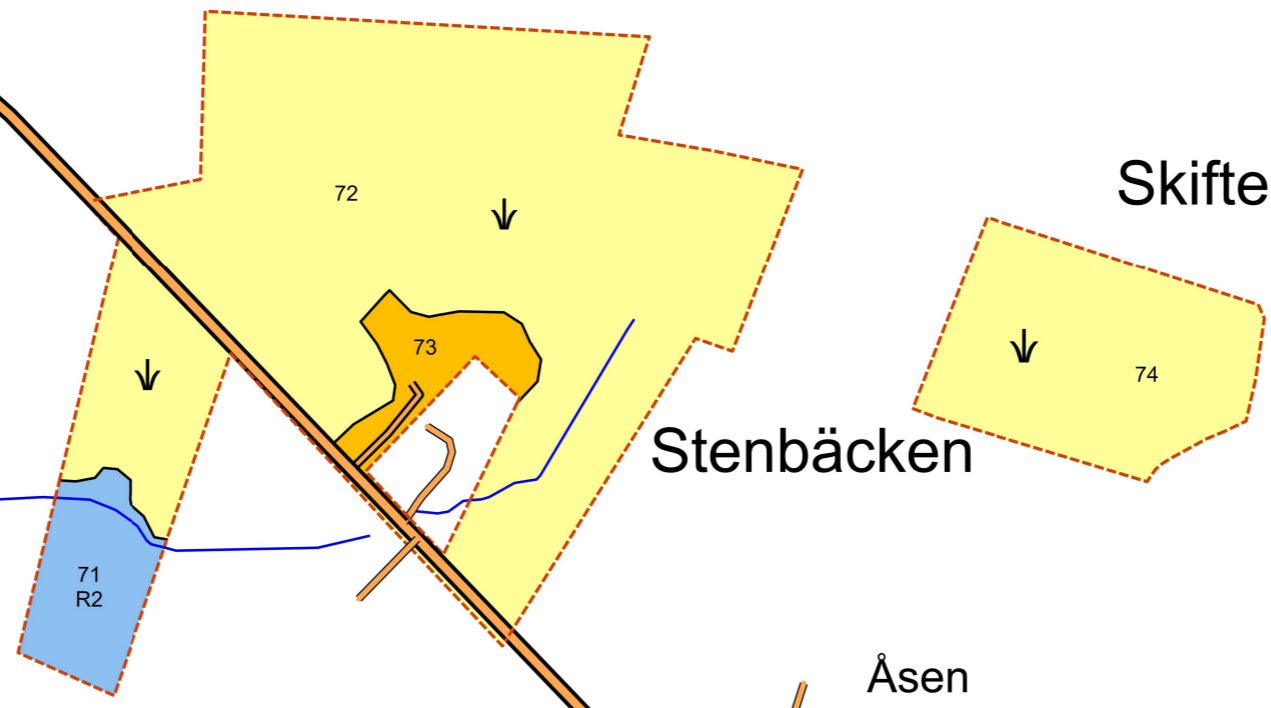
Skifte 6

Fjäll

Stenbäcken

Åsen

Övre Rud



**SKOGSKARTA**  
Plan Övre Rud 1:79  
Församling Glava  
Kommun Arvika  
Län Värmlands län  
Planen avser 2025 - 2034  
Planläggare Skogsrolf AB Rolf Ljungberg  
Utskriftsdatum 2024-10-31



Åtgärd, föreslagen  
▲ Gallring

Semnebyn Skifte 5

Skifte 6

Fjäll

Stenbäcken

Åsen

Övre Rud

