

FÖRKLARINGAR

HÖJDSYSTEM RH2000.
 PLUSHÖJDER ANGES I METER (AVSER ÖK FÄRDIGT GOLV).
 KOORDINATER ANGES I METER.
 ALLA ÖVRIGA MÅTT I MILLIMETER.

+XX.XX PLUSHÖJD

FG = FÄRDIG GOLVHÖJD
 RoK = RUM & KÖK

BVXX 1XXX = LÄGENHETSNUMMER

▲ HUVUDENTRÉ
 △ ENTRÉ
 ^ ENTRÉ TEKNIK

WC/D = WC MED DUSCH
 TM = TVÄTTMASKIN
 TT = TORKTUMLARE
 TP = TVÄTTPELARE
 (TVÄTTMASKIN OCH TORKTUMLARE I STAPEL)

G = GARDEROB
 L = LINNESKÅP
 SKJIG = SKJUTDÖRRSGARDEROB

K = KYLSKÅP
 F = FRYSSKÅP
 K/F = KYL- OCH FRYSSKÅP
 DM = DISKMASKIN INTEGRERAD

UC = UNDERCENTRAL
 ELC = EL-CENTRAL

FÖRESKRIFTER

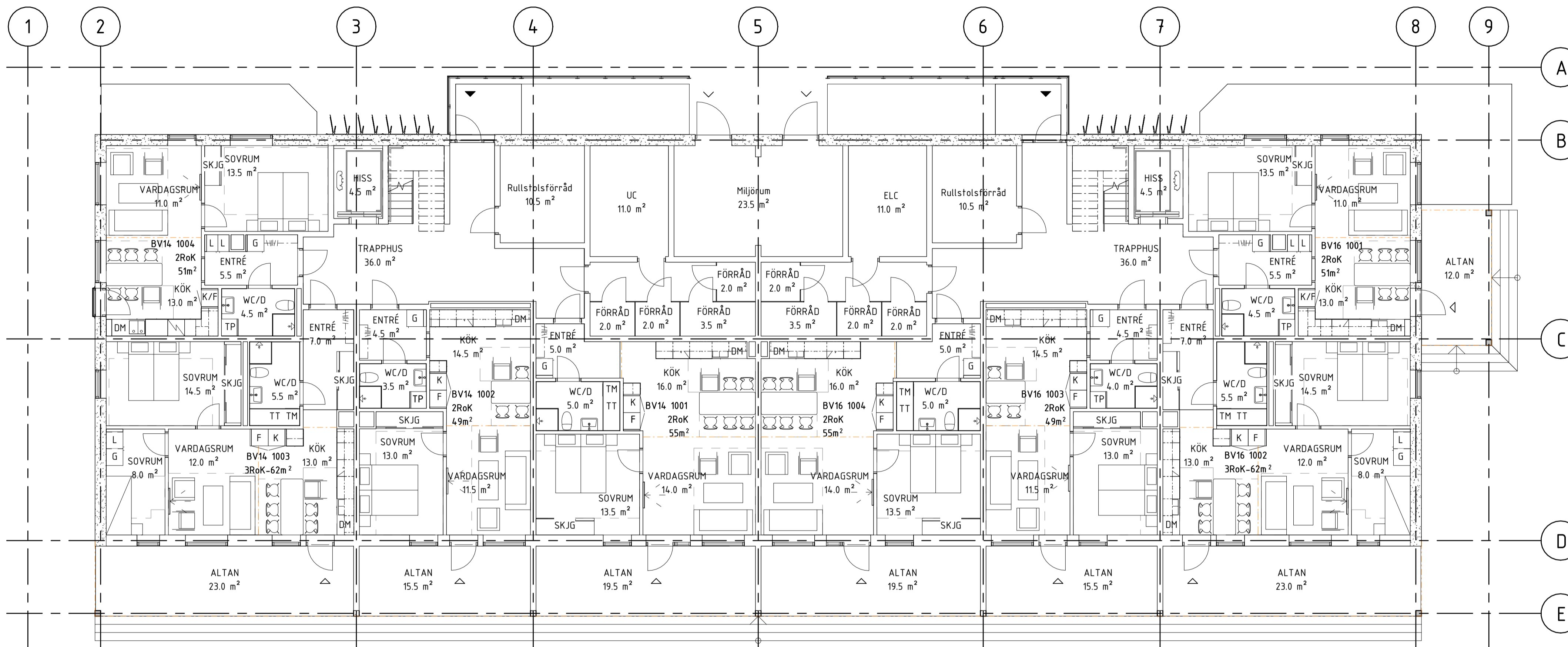
HÄNVISNINGAR

| BET | ANT | ÄNDRINGEN AVSER | SEN | DATA |
|---|------------|-----------------|--------------|-------------|
| FÖRSLAGSHANDLING | | | | |
| Koggen 9 | | | | |
|  MAISON FORTE | | | | |
| A | | Maison Forte | | |
| K | | | | |
| E | | | | |
| V | | | | |
| L | | | | |
| | | | | |
| UPPDRAG NR | 1 | RITAD AV | J.Samuelsson | HANDLAGGARE |
| DATUM | 2024-06-27 | ANSVARIG | | |
| Flerbostadshus ENTRÉPLAN | | | | |
| SKALA | A1 1:100 | NUMMER | A-40-1-001 | BET |
| | A3 1:200 | | | |



Fasad mot Norr / A-40-3-001

Sektion A



Fasad mot Väster / A-40-3-002

Fasad mot Öster / A-40-3-002

Fasad mot Söder / A-40-3-001

Sektion A

Entréplan

1 : 100

0 1 2 3 4 5 6 7 8 9 10m

SKALA 1:100

