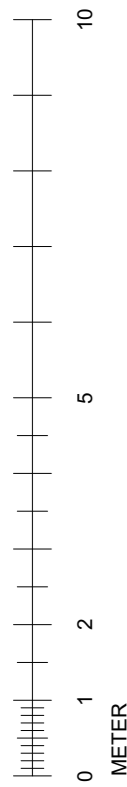
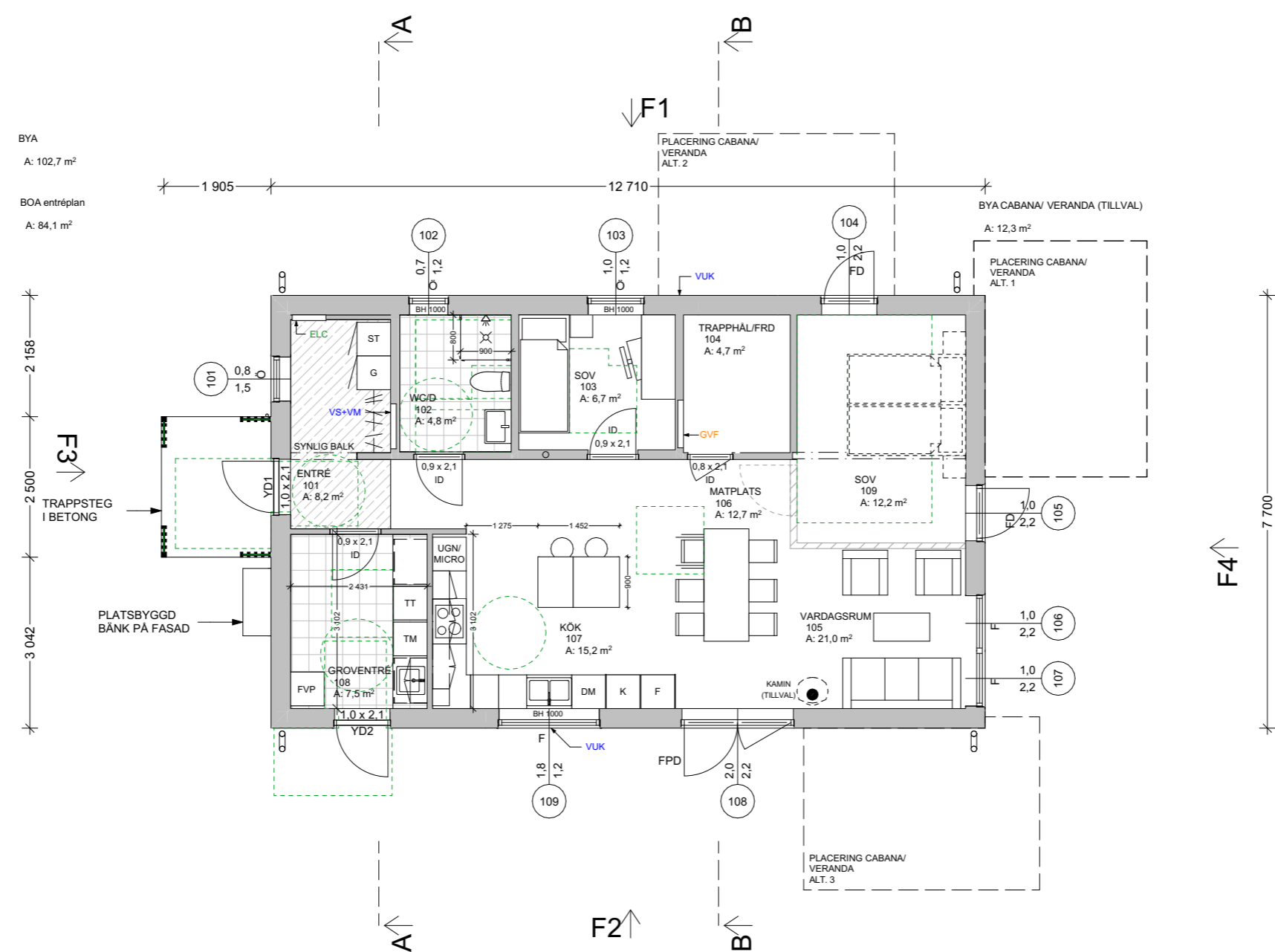


Ritningen är skyddad enligt upphovsrättslagen och får ej användas/kopieras utan Etikhus medgivande.

SKALA 1:100



Entréplan



- FÖRKLARINGAR:**
- Kan utföras i speglvänd variant.
- Alla mått är i millimeter (mm)
Utvändiga mått på plan avser färdig fasad
- FM Fasadmätarskåp
 - ELC Elcentral
 - VP Värmepump
 - TA Tilluftsaggregat - Underkant 160 cm, fritt under med hänsyn till tillgängligheten, se vändmått i tvätt/ teknik
 - GVF Golvvärmefördelare
 - VS Vattenskåp
 - VM Vattenmätare
 - VUK Vattenutkastare
 - VL Vindslucka
 - K Kyl
 - F Frys
 - DM Diskmaskin
 - TM Tvättmaskin
 - TT Torktumlare
 - G Garderob
 - Kamin (Tillval)
- Fönster - Dörrar:
- O Öppningsbart
 - F Fast
 - FD Fönsterdörr
 - YD Ytterdörr
 - ID Innerdörr
- BYA Byggnadsarea
BOA Boarea

- Marklinjer:**
- = Ny marklinje
 - - - = Befintlig marklinje

Produktion får endast ske från ritning stämplad "Bygghandling"

B	-	Uppdaterad ritning efter granskning BN	2024-10-04	AK
A	-	Uppdaterad ritning	2023-03-02	AK
BET	ANTAL	ÄNDRINGAR AVSER	DATUM	SIGN

BYGGLOVSHANDLING

Varbergs kommun
Fastighetsbeteckning
Nybyggnad villa

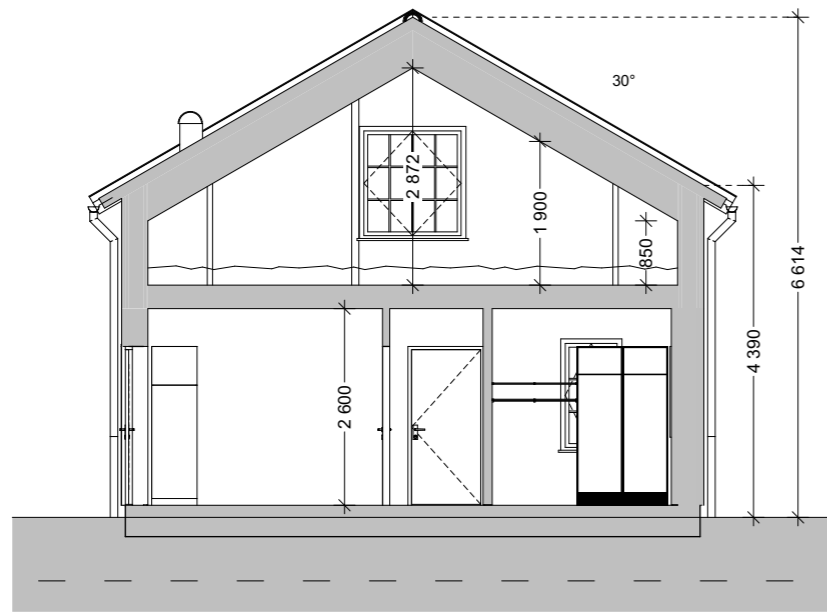
RITAD AV: Anders K. DATUM: 2023-03-02 ARKITEKT: Reflex Arkitekter



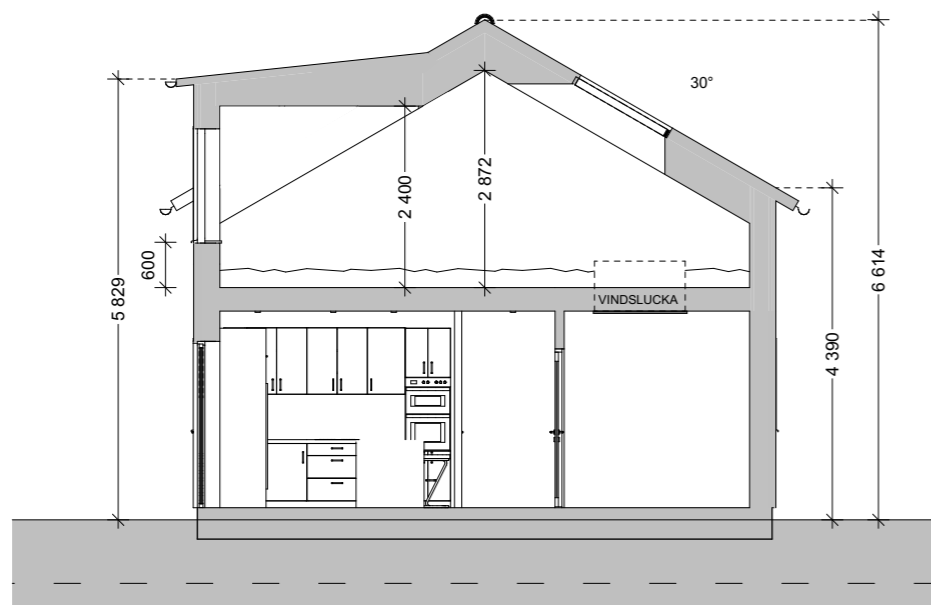
Entréplan

ARBETSNUMMER	SKALA I A3-FORMAT	RITNINGNUMMER
12400 - FV2B	1:100	A.1.1

Ritningen är skyddad enligt upphovsrättslagen och får ej användas/kopieras utan Etikhus medgivande.

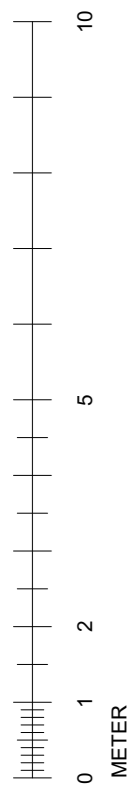


Sektion A



Sektion B

SKALA 1:100



FÖRKLARINGAR:

Alla mått är i millimeter (mm)

Marklinjer:

Befintlig markhöjd (streckad linje) är en medelhöjd sätt till de sökta fastigheterna i det generella lovet.
Vid ansökan för startbesked på en specifik fastighet läggs korrekta nya- och befintliga marklinjer in på fasad och sektioner, fram till tomtgräns.

————— = Ny marklinje

— — — — — = Befintlig marklinje

TG. ————— = Tomtgräns

Produktion får endast ske från ritning stämplad "Bygghandling"

A	-	Uppdaterad ritning	2023-03-02	AK
BET	ANTAL	ÄNDRINGAR AVSER	DATUM	SIGN

BYGGLOVSHANDLING

Varbergs kommun
Fastighetsbeteckning
Nybyggnad villa

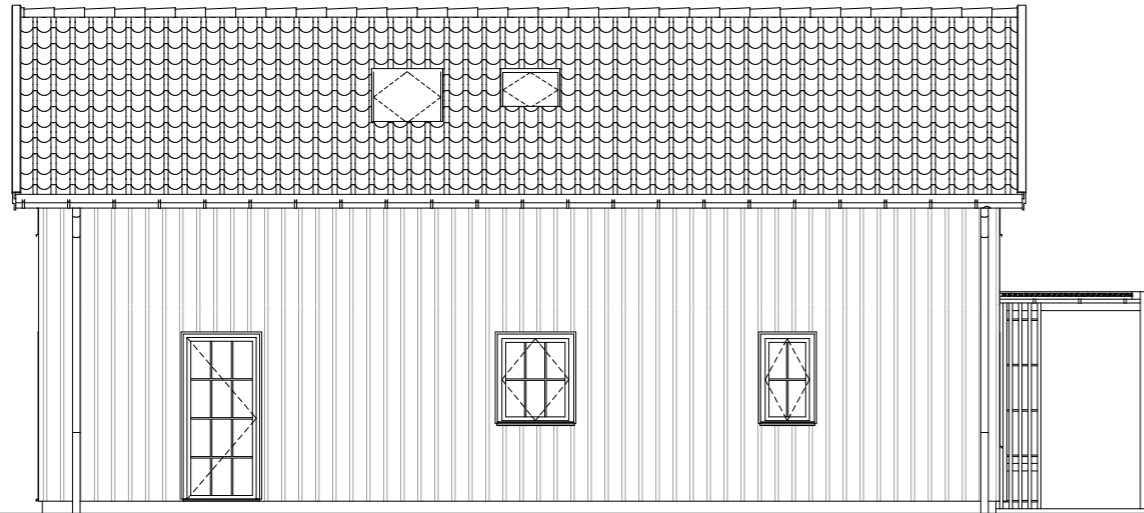
RITAD AV	DATUM	ARKITEKT
Anders K.	2023-03-02	Reflex Arkitekter

etikhus
Birger Svensson väg 14
432 40 Varberg
Tel: 0340-67 70 70
E-post: info@etikhus.se

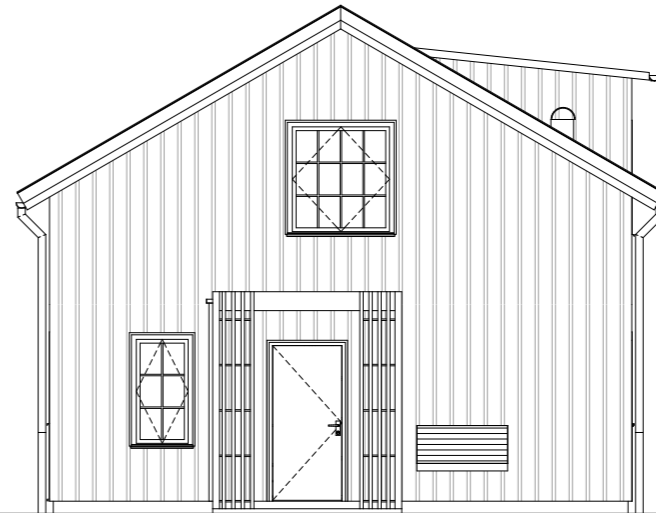
Sektioner

ARBETSNUMMER	SKALA I A3-FORMAT	RITNINGNUMMER
12400 - FV2B	1:100	A.1.5

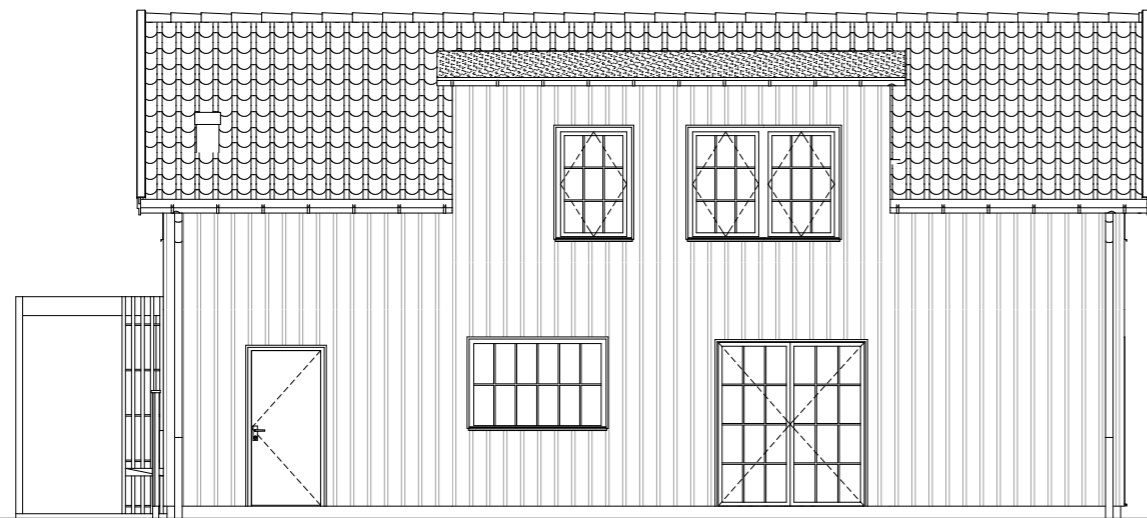
Ritningen är skyddad enligt upphovsrättslagen och får ej användas/kopieras utan Etikhus medgivande.



Fasad 1

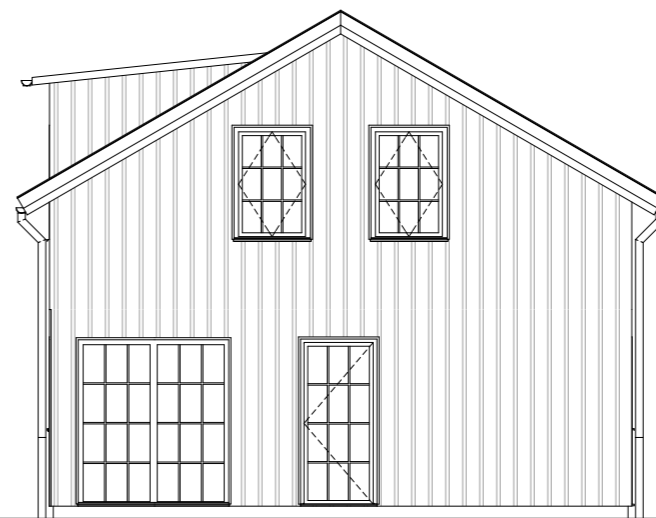


Fasad 3



Fasad 4

Fasad 2



FÖRKLARINGAR:

Alla mått är i millimeter (mm)

Marklinjer:

Befintlig markhöjd (streckad linje) är en medelhöjd sätt till de sökta fastigheterna i det generella lovet. Vid ansökan för startbesked på en specifik fastighet läggs korrekta nya- och befintliga marklinjer in på fasad och sektioner, fram till tomträns.

———— = Ny marklinje

- - - - - = Befintlig marklinje

TG. = Tomträns

Produktion får endast ske från ritning stämplad "Bygghandling"

A	-	Uppdaterad ritning	2023-03-02	AK
BET	ANTAL	ÄNDRINGAR AVSER	DATUM	SIGN

BYGGLOVSHANDLING

Varbergs kommun
Fastighetsbeteckning

Nybyggnad villa

RITAD AV	DATUM	ARKITEKT
Anders K.	2023-03-02	Reflex Arkitekter

etikhus

Birger Svensson väg 14
432 40 Varberg
Tel: 0340- 67 70 70
E-post: info@etikhus.se

Fasader

ARBETSNUMMER	SKALA I A3-FORMAT	RITNINGNUMMER
12400 - FV2B	1:100	A.1.6

SKALA 1:100

