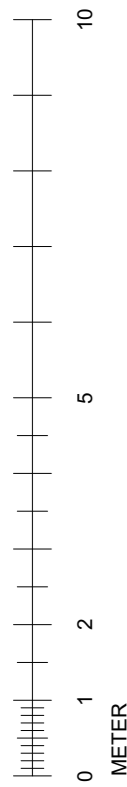
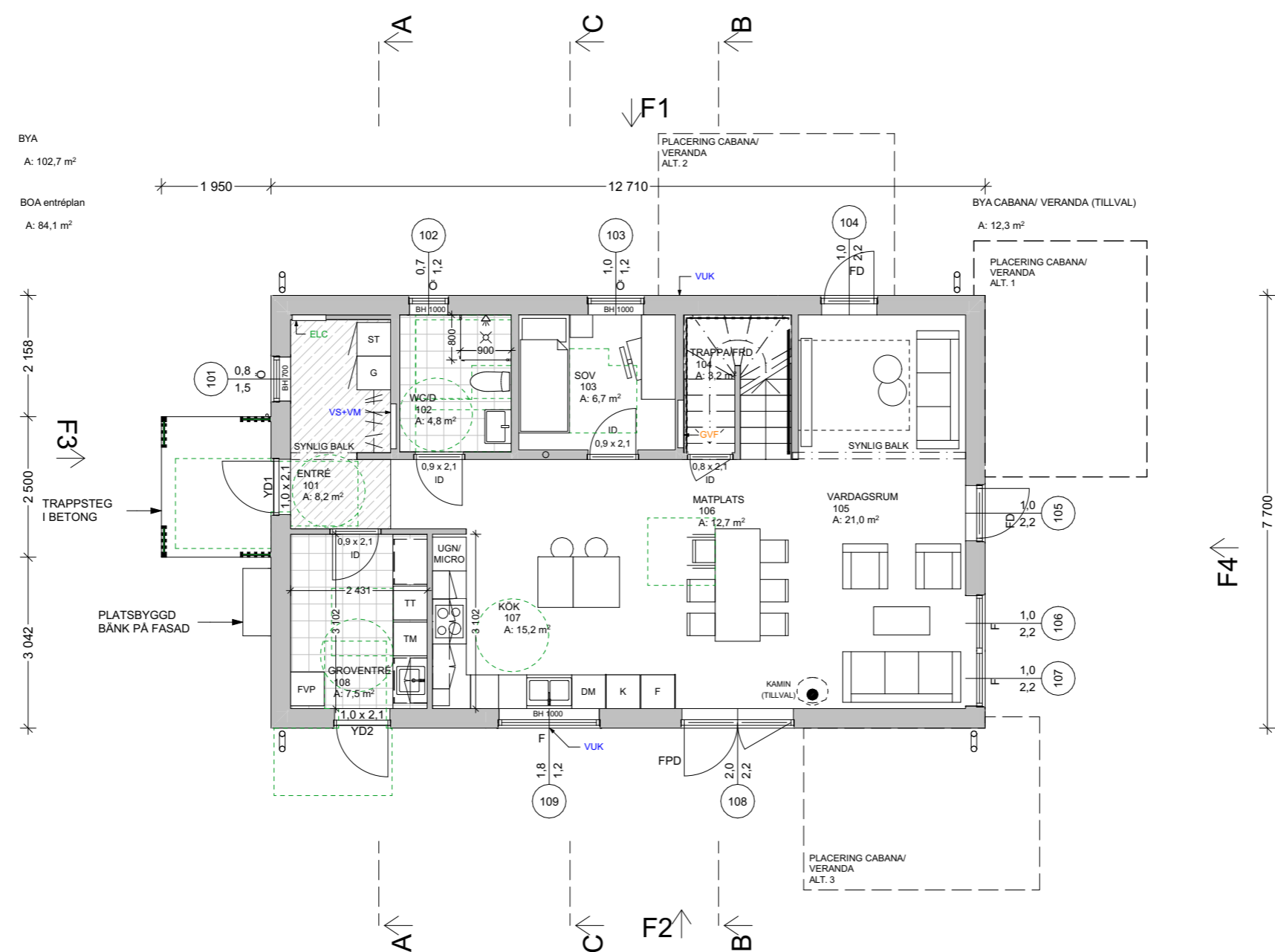


Ritningen är skyddad enligt upphovsrättslagen och får ej användas/kopieras utan Etikhus medgivande.

SKALA 1:100



Entréplan



- FÖRKLARINGAR:**
- Kan utföras i speglvänd variant.
- Alla mått är i millimeter (mm)  
Utvändiga mått på plan avser färdig fasad
- FM Fasadmätarskåp
  - ELC Elcentral
  - VP Värmepump
  - TA Tilluftsaggregat - Underkant 160 cm, fritt under med hänsyn till tillgängligheten, se vändmått i tvätt/ teknik
  - GVF Golvvärmefördelare
  - VS Vattenskåp
  - VM Vattenmätare
  - VUK Vattenutkastare
  - VL Vindslucka
  - K Kyl
  - F Frys
  - DM Diskmaskin
  - TM Tvättmaskin
  - TT Torktumlare
  - G Garderob
  - Kamin (Tillval)
- Fönster - Dörrar:
- O Öppningsbart
  - F Fast
  - FD Fönsterdörr
  - YD Ytterdörr
  - ID Innerdörr
- BYA Byggnadsarea  
BOA Boarea

- Marklinjer:**
- = Ny marklinje
  - - - = Befintlig marklinje

**Produktion får endast ske från ritning stämplad "Bygghandling"**

B	-	Uppdatering ritning efter granskning BN	2024-10-04	AK
A	-	Uppdatering ritning	2023-03-02	AK
BET	ANTAL	ÄNDRINGAR AVSER	DATUM	SIGN

**BYGGLOVSHANDLING**

Varbergs kommun  
Fastighetsbeteckning  
Nybyggnad villa

RITAD AV	DATUM	ARKITEKT
Anders K.	2023-03-02	Reflex Arkitekter

**etikhus**

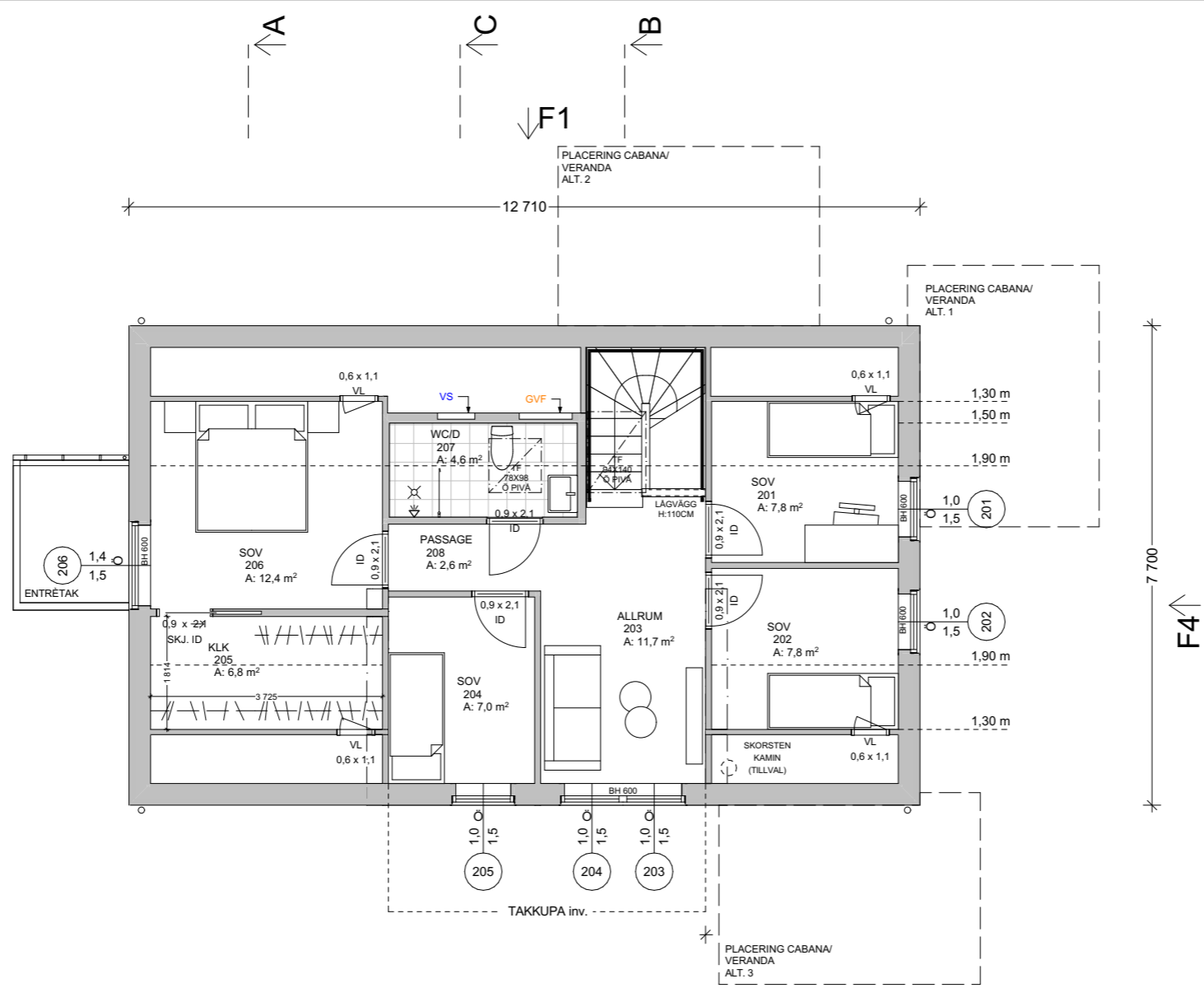
Birger Svensson väg 14  
432 40 Varberg  
Tel: 0340-67 70 70  
E-post: info@etikhus.se

Entréplan		
ARBETSNUMMER	SKALA I A3-FORMAT	RITNINGNUMMER
12400 - FV2D	1:100	A.1.1

Ritningen är skyddad enligt upphovsrättslagen och får ej användas/kopieras utan Etikhus medgivande.

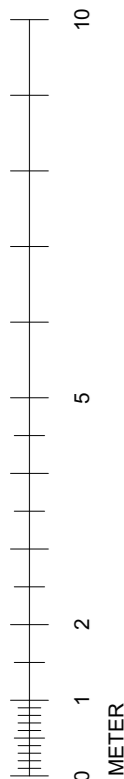
BOA övre plan  
A: 53,0 m<sup>2</sup>

F3

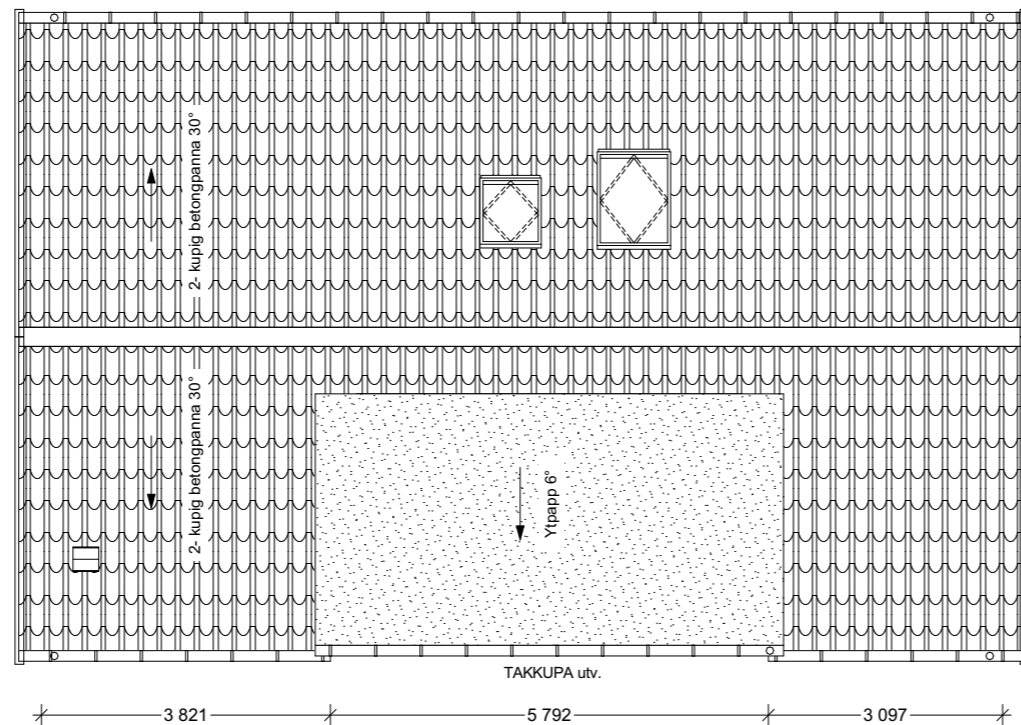


Övre plan

SKALA 1:100



Takplan



FÖRKLARINGAR:

Kan utföras i spegelvänd variant, se situationsplan.

Utvändiga mått är i millimeter (mm)

Invändig takhöjd är i meter (m)

Utvändiga mått på plan avser färdig fasad.

- FM Fasadmätarskåp
- ELC Elcentral
- FVP Frånlufts värmepump
- TA Tilluftsaggregat
- GVF Golvvärmefördelare
- VS Vattenskåp
- VM Vattenmätare
- VUK Vattenutkastare
- VL Vindslucka
- K Kyl
- F Frys
- DM Diskmaskin
- TM Tvättmaskin
- TT Torktumlare
- G Garderob
- ST Städsåp

Fönster - Dörrar:

- O Öppningsbart
- F Fast
- FD Fönsterdörr
- YD Ytterdörr
- ID Innerdörr

- BYA Byggnadsarea
- BOA Boarea

Produktion får endast ske från ritning stämplad "Bygghandling"

A	-	Uppdatering ritning	2023-03-02	AK
BET	ANTAL	ÄNDRINGAR AVSER	DATUM	SIGN

BYGGLOVSHANDLING

Varbergs kommun  
Fastighetsbeteckning

Nybyggnad villa

RITAD AV	DATUM	ARKITEKT
Anders K.	2023-03-02	Reflex Arkitekter

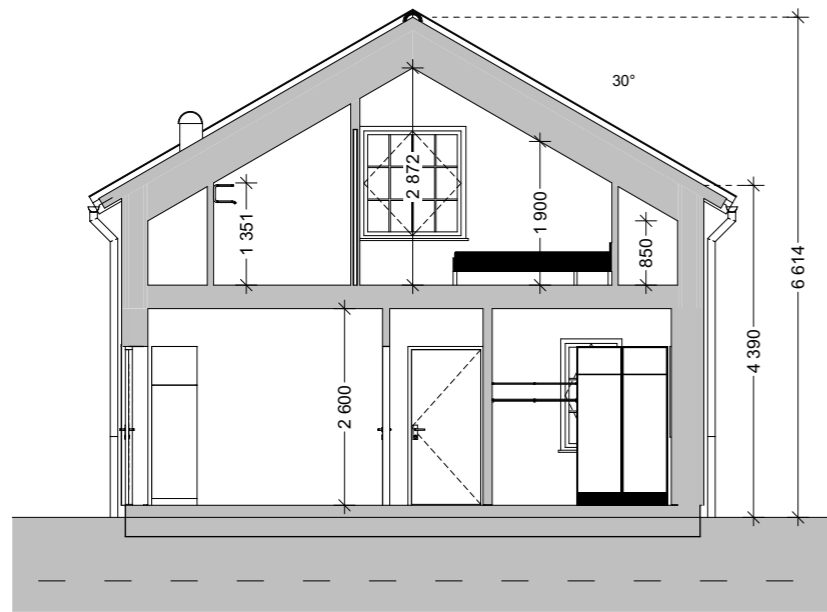
**etikhus**

Birger Svensson väg 14  
432 40 Varberg  
Tel: 0340-67 70 70  
E-post: info@etikhus.se

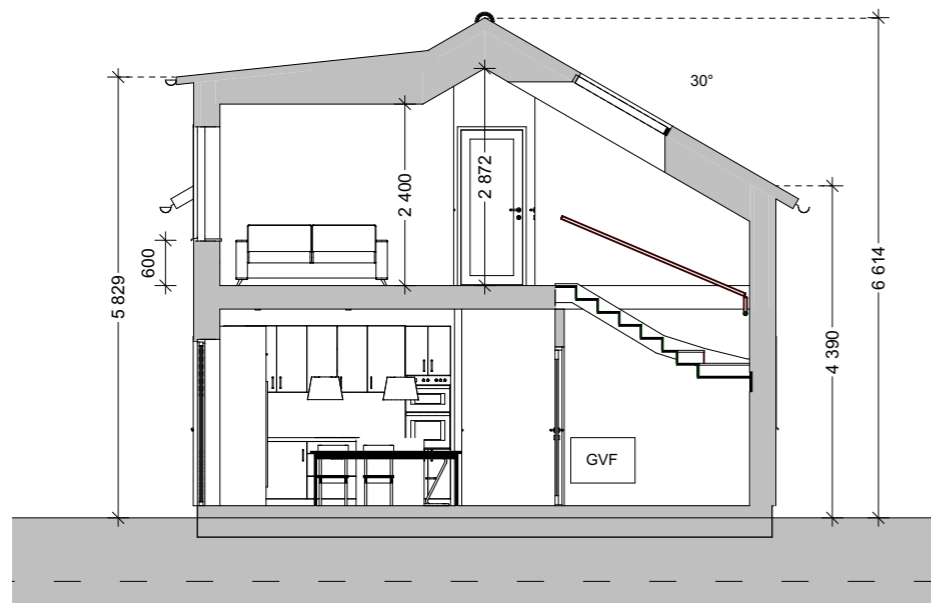
Övre plan - Takplan

ARBETSNUMMER	SKALA I A3-FORMAT	RITNINGNUMMER
12400 - FV2D	1:100	A.1.2

Ritningen är skyddad enligt upphovsrättslagen och får ej användas/kopieras utan Etikhus medgivande.

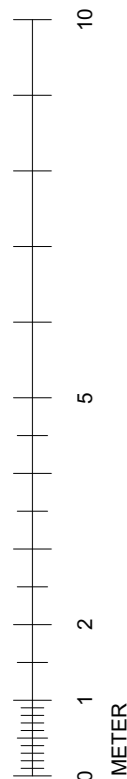


Sektion A



Sektion B

SKALA 1:100



FÖRKLARINGAR:

Alla mått är i millimeter (mm)

Marklinjer:

Befintlig markhöjd (streckad linje) är en medelhöjd sätt till de sökta fastigheterna i det generella lovet.  
Vid ansökan för startbesked på en specifik fastighet läggs korrekta nya- och befintliga marklinjer in på fasad och sektioner, fram till tomtgräns.

————— = Ny marklinje

— — — — — = Befintlig marklinje

TG. ————— = Tomtgräns

Produktion får endast ske från ritning stämplad "Bygghandling"

A	-	Uppdatering ritning	2023-03-02	AK
BET	ANTAL	ÄNDRINGAR AVSER	DATUM	SIGN

BYGGLOVSHANDLING

Varbergs kommun  
Fastighetsbeteckning

Nybyggnad villa

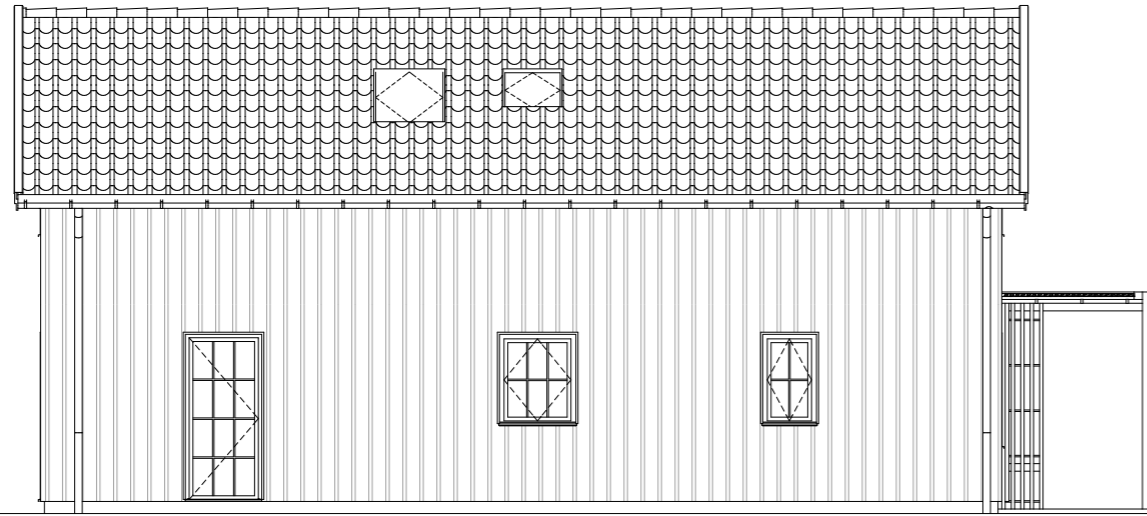
RITAD AV	DATUM	ARKITEKT
Anders K.	2023-03-02	Reflex Arkitekter

**etikhus**  
Birger Svensson väg 14  
432 40 Varberg  
Tel: 0340-67 70 70  
E-post: info@etikhus.se

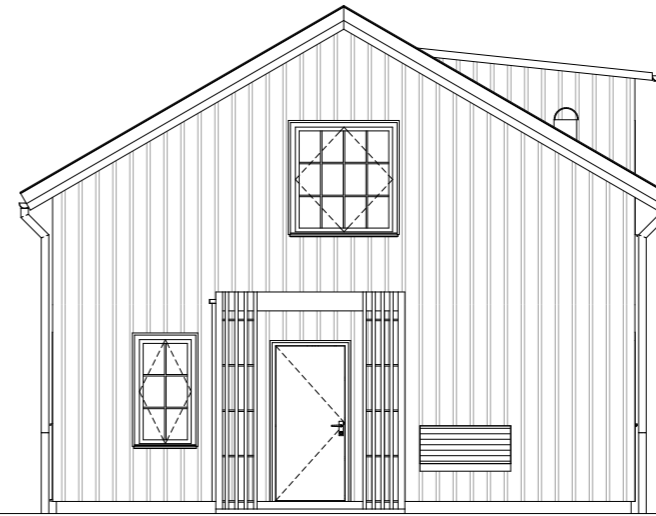
Sektioner

ARBETSNUMMER	SKALA I A3-FORMAT	RITNINGNUMMER
12400 - FV2D	1:100	A.1.5

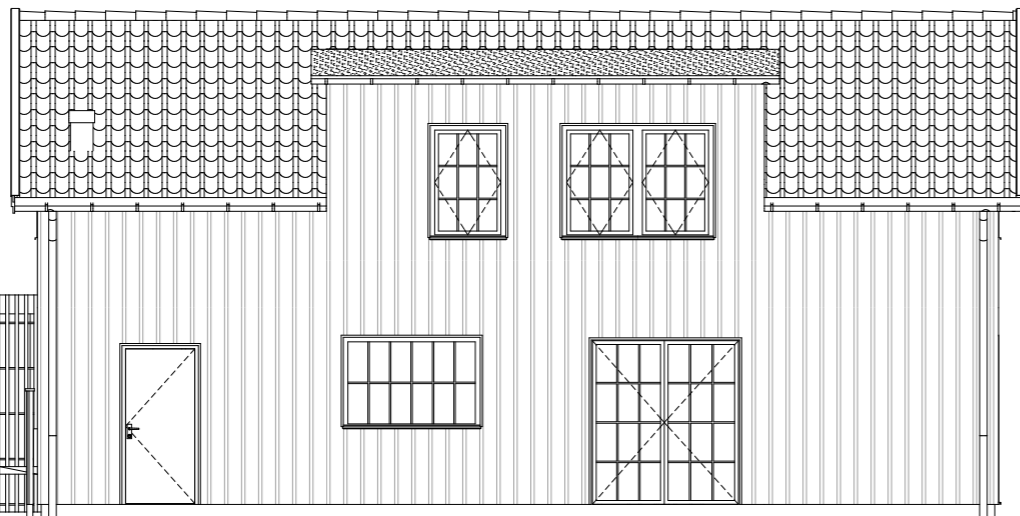
Ritningen är skyddad enligt upphovsrättslagen och får ej användas/kopieras utan Etikhus medgivande.



Fasad 1

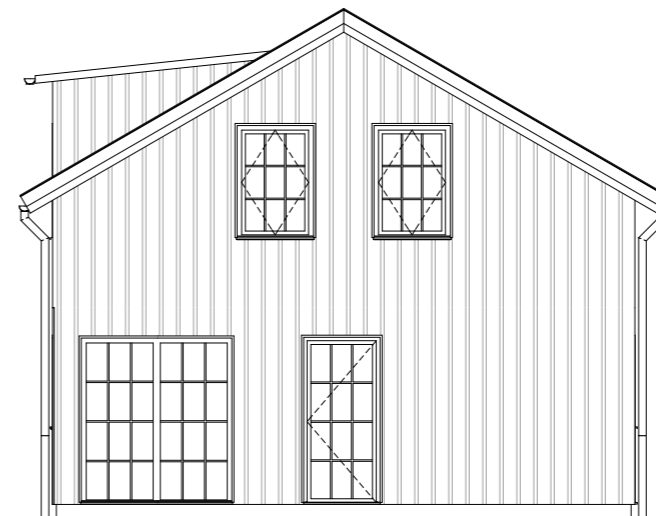


Fasad 3



Fasad 2

Fasad 4



FÖRKLARINGAR:

Alla mått är i millimeter (mm)

Marklinjer:

Befintlig markhöjd (streckad linje) är en medelhöjd sätt till de sökta fastigheterna i det generella lovet. Blåshammar 5:59 - 5:72. Vid ansökan för startbesked på en specifik fastighet läggs korrekta nya- och befintliga marklinjer in på fasad och sektioner, fram till tomtgräns.

————— = Ny marklinje

- - - - - = Befintlig marklinje

TG. = Tomtgräns

Produktion får endast ske från ritning stämplad "Bygghandling"

A	-	Uppdatering ritning	2023-03-02	AK
BET	ANTAL	ÄNDRINGAR AVSER	DATUM	SIGN

BYGGLOVSHANDLING

Varbergs kommun  
Fastighetsbeteckning

Nybyggnad villa

RITAD AV	DATUM	ARKITEKT
Anders K.	2023-03-02	Reflex Arkitekter

**etikhus**  
Birger Svensson väg 14  
432 40 Varberg  
Tel: 0340- 67 70 70  
E-post: info@etikhus.se

Fasader

ARBETSNUMMER	SKALA I A3-FORMAT	RITNINGNUMMER
12400 - FV2D	1:100	A.1.6

SKALA 1:100

