

Skogsbruksplan

Planens namn	Frinnestad 1:4
Planen avser tiden	fr o m 2024-09-01 och tio år framåt
Fältarbetet utfört under	augusti 2024
Planen upprättad av	Sten Nilsson
Referenskoordinat (WGS84)	Lat: 58° 0' 3.40" N Long: 12° 58' 53.71" E



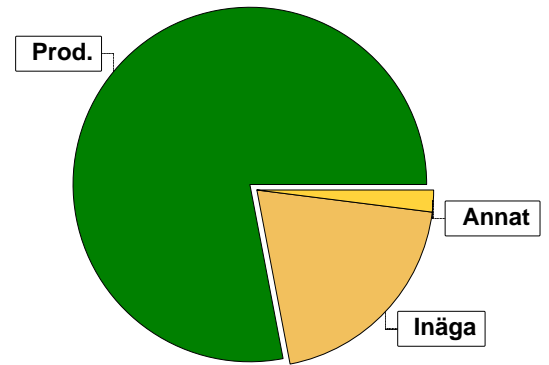
Sten Nilsson
Skogskonsult
Skogsuppskattning/värdering
Skogsbruksplaner
Rådgivning



Sammanställning över fastigheten

Arealer

	hektar	%
Produktiv skogsmark	23,2	78
Myr/kärr/mosse	0,0	<1
Berg/Hällmark	0,0	<1
Inäga/åker	6,0	20
Väg och kraftledning (linjeavdrag)	0,0	<1
Annat	0,7	2
Summa landareal	29,9	
Vatten	0,0	

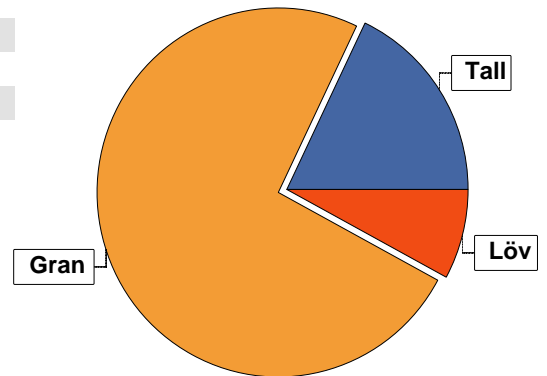


Virkesförråd

	m³sk	%	ha
Totalt			
Tall	959	18	2,8
Gran	4013	74	17,2
Löv	421	8	3,2
m³sk	5394		

Medeltal

m³sk per hektar
232



Bonitet

Fastighetens medelbonitet är beräknad till **10,5 m³sk per ha**

Tillväxt

Tillväxt för perioden 2024-09-01 + 10 år beräknad med hänsyn till föreslagna åtgärder **199 m³sk per år**

Avverkningsförslag

	m³sk
Föryngringsavverkning	1254
Gallring	905
Totalt under perioden	2159

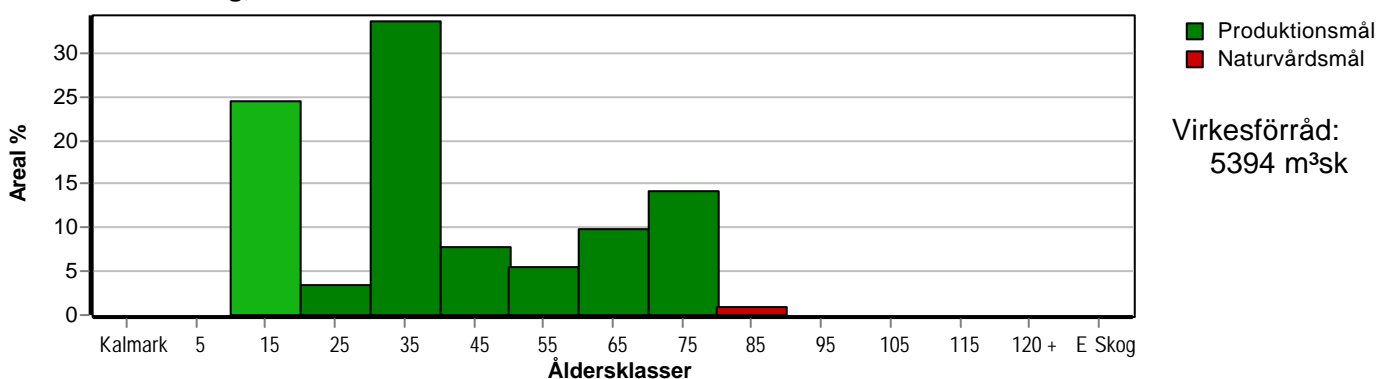
Förväntad tillväxt första växtsäsongen

229 m³sk
9,9 m³sk per ha

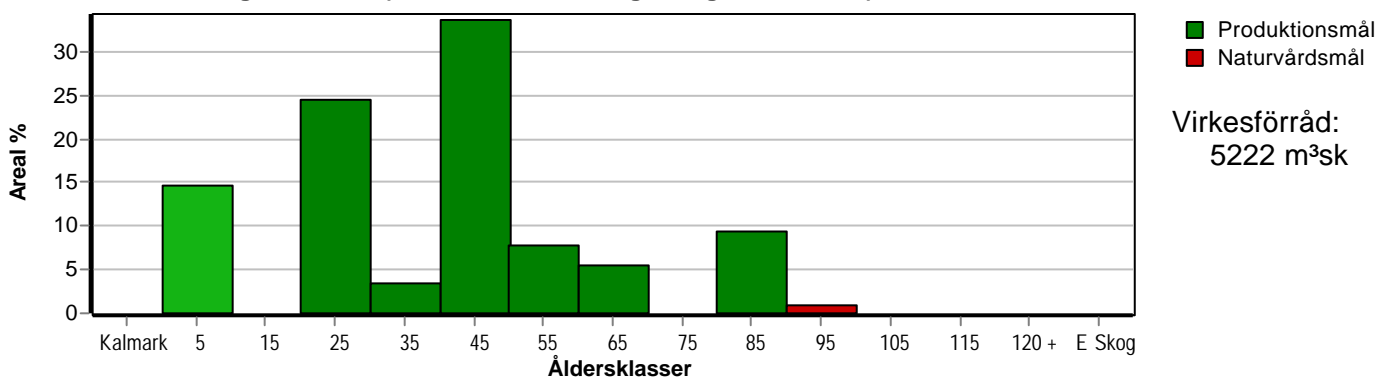
Skogens fördelning på åldersklasser

Åldersklass	Areal		Virkesförråd				
	ha	%	Totalt m ³ sk	m ³ sk /ha	Gran %	Tall %	Löv %
Kalmark							
- 9 år							
10 - 19	5,7	25	189	33	72		28
20 - 29	0,8	3	76	95	88		12
30 - 39	7,8	34	2193	281	90		10
40 - 49	1,8	8	500	278	84	14	3
50 - 59	1,3	6	345	265	86		14
60 - 69	2,3	10	823	358	95	5	
70 - 79	3,3	14	1232	373	26	67	7
80 - 89	0,2	1	36	180		80	20
90 - 99							
100 - 109							
110 - 119							
120 +							
Lågproduktkog(E)							
ÖF/Skikt							
Summa/Medel	23,2	100	5394	232	74	18	8

Arefördelning, aktuell



Arefördelning, om 10 år (föresatt att föreslagna åtgärder utförs)



Skogens fördelning på huggningsklasser

Huggningsklass	Areal		Virkesförråd				
	ha	%	Totalt m³sk	m³sk /ha	Gran %	Tall %	Löv %
Kalmark K1							
K2							
Röjningsskog R1							
R2	5,7	25	189	33	72		28
Gallringsskog G1	10,8	47	2897	268	90	2	8
G2	0,2	1	42	210	30		70
Föryngrings- avverknings- skog S1	2,9	13	1011	349	32	58	10
S2	3,4	15	1219	359	77	23	
S3	0,2	1	36	180		80	20
Lågproducer- ande skog E1							
E2							
E3							
Överstånd/Skikt							
Summa/Medel	23,2	100	5394	232	74	18	8

Kalmark

- K1 Obehandlad kalmark**
Mark där åtgärd(er) behövs för att erhålla tillfredsställande föryngring.
- K2 Behandlad kalmark**
Mark som fullständigt behandlats med återväxt-åtgärder men där föryngringen inte säkerställts.

Röjningsskog

- R1 Plantskog**
Säkerställd föryngring upp till 1,3 m medelhöjd.
- R2 Ungskog**
Skog som är över 1,3 m och som i utvecklings-hänseende motsvarar röjningsskog.

Gallringsskog

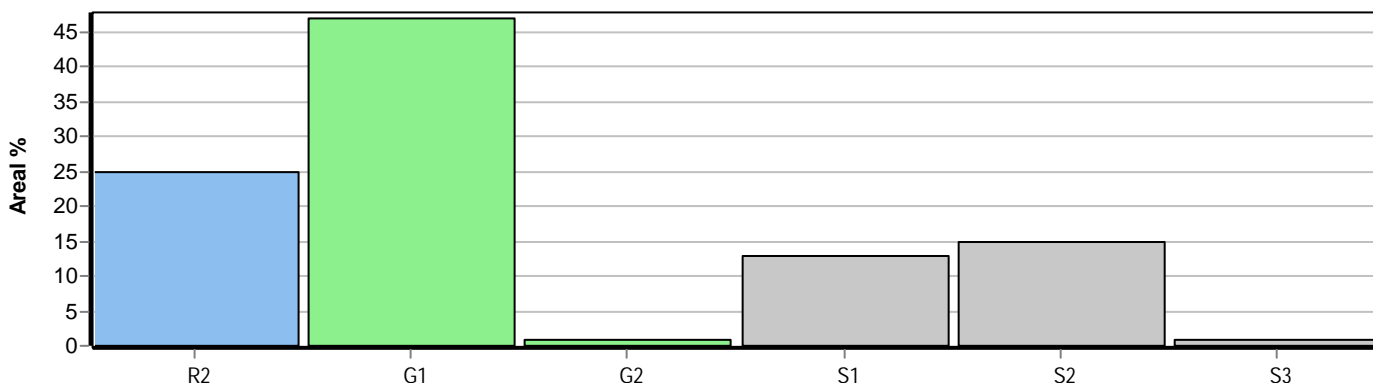
- G1 Normal gallringsskog**
Skog som är yngre än skyddsåldern (lägsta ålder för föryngringsavverkning).
- G2 Äldre gallringsskog**
Skog som uppnått skyddsåldern och där nästa lämpliga åtgärd normalt är gallring.

Föryngringsavverkningsskog

- S1 Skog som kan föryngringsavverkas**
Normalt föreslås ingen avverkningsåtgärd under planperioden.
- S2 Skog som är mogen att föryngringsavverkas**
Normalt infaller en avverkningsåtgärd under planperioden.
- S3 Skog i föryngringsbar ålder**
Föryngringsavverkning bör dock inte utföras.

Lågproducerande skog

- E1 Restskog**
Skog som lämnats efter avverkning eller som uppkommit på grund av skada.
- E2 Gles skog**
Gles skog eller skog av ett för marken olämpligt trädslag.
- E3 Skog av hagmarkskaraktär**
Gles skog av hagmarkskaraktär.

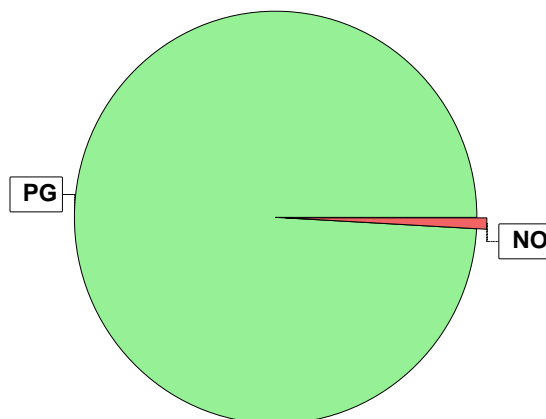


Skogens fördelning på målklasser

Målklass	Areal		Virkesförråd		Tillväxt		Antal avd
	ha	%	m³sk	%	m³sk	%	
PG	23,0	99,1	5358	99,3	1979	99,5	19
PF - produktion							0
PF - naturvård							0
NS							0
NO	0,2	0,9	36	0,7	9	0,5	1
Summa	23,2	100,0	5394	100,0	1988	100,0	20

Impediment

	ha	%
Myr	0,0	<1
Berg	0,0	<1



Målklasser

Målklasserna ger information om skogens brukning. Klasserna har följande innebörd:

PG Produktionsmål med miljöhänsyn

I avdelningar med låga naturvärden där produktionsmålet styr skötseln. Miljöhänsyn tas genom att hänsynsytor, trädgrupper, evighetsträd och buskar mm lämnas. Miljöhänsyn motsvarar högst ca 10 % av avdelningens produktiva skogsmarksareal.

PF Produktionsmål med förstärkt miljöhänsyn

I avdelningar med låga/vissa naturvärden förenas produktionsmålet med en förstärkt miljöhänsyn. Produktionsmålet styr huvudinriktningen av skötseln, medan naturvårdsmålet dominerar i vissa delar av avdelningen. Förhållandet mellan målen anges som procentsatser av avdelningens produktiva skogsmarksareal. Förstärkt miljöhänsyn innebär att mer än 10 % av avdelningens produktiva skogsmarksareal utgörs av naturhänsyn. Naturvårdsmålet kan i vissa fall överstiga 50 % av avdelningens produktiva skogsmarksareal.

NS Naturvårdsmål med skötsel

I avdelningar med höga naturvärden där återkommande skötsel är nödvändig för att bibehålla områdets naturvärden samt avdelningar med förutsättningar att återskapa dessa naturvärden. Naturvårdsmålet styr skötseln som endast utförs när det är motiverat av naturvårdsskäl.

NO Naturvårdsmål, orört

I avdelningar med höga naturvärden där fri utveckling är nödvändig för att bibehålla områdets naturvärden samt avdelningar med förutsättningar att återskapa dessa naturvärden. Naturvårdsmålet styr genom att området lämnas för fri utveckling. Ibland kan dock ett nyskapande av död ved vara nödvändig för att påskynda utvecklingen av höga naturvärden.

Sammanställning lövdominerade bestånd

För certifiering ska, under merparten av omloppstiden, minst 5 % av arealen för den friska och fuktiga marken domineras av löv.

Av sammanställningens produktiva skogsmarksareal om 23,2 ha är 100,0 % (23,2 ha) frisk eller fuktig.

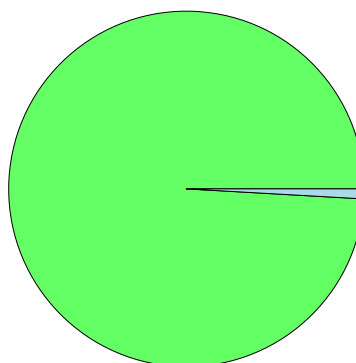
Sammanställningen avser frisk eller fuktig skogsmark som är lövdominerad (minst 50 % löv i trädslagsandelar).

Aktuella - lövdominerade bestånd enligt planens trädslag (i röjningsskog räknas endast det löv som överensstämmer med ståndortsindex).

Framtida -bestånd av planläggaren markerade som lämpliga för lövdominans under omloppstiden.

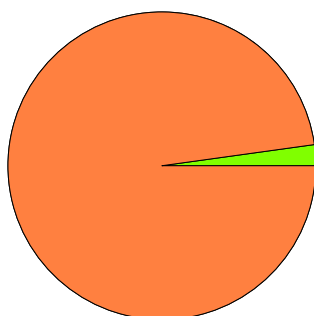
Fördelning fuktclasser för skogsmark

Frisk, 99,1 %, 23,0 ha Fuktig, 0,9 %, 0,2 ha



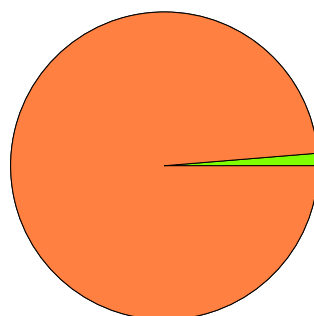
Lövdominerade bestånd - aktuella

Lövdominerat: NS och NO, 0,0 %, 0,0 ha
 Lövdominerat: Övriga, 2,2 %, 0,5 ha
 Ej lövdominerat, 97,8 %, 22,7 ha



Lövdominerade bestånd - framtida

Lövdominerat: NS och NO, 0,0 %, 0,0 ha
 Lövdominerat: Övriga, 1,3 %, 0,3 ha
 Ej lövdominerat, 98,7 %, 22,9 ha



Lövdominerade bestånd - aktuella

Areal % av areal frisk eller fuktig

NS + NO

0,0 ha

0,0 %

Övriga

0,5 ha

2,2 %

Summa

0,5 ha

2,2 %

Lövdominerade bestånd - framtida

Areal % av areal frisk eller fuktig

0,0 ha

0,0 %

0,3 ha

1,3 %

0,3 ha

1,3 %

Lövdominerade bestånd - aktuella

Avdelning	Areal	Målklass	Ålder	TGLBÄ	Andel av areal frisk eller fuktig
2	0,3 ha	PG	15	02800	1,3 %
3	0,2 ha	PG	50	03700	0,9 %

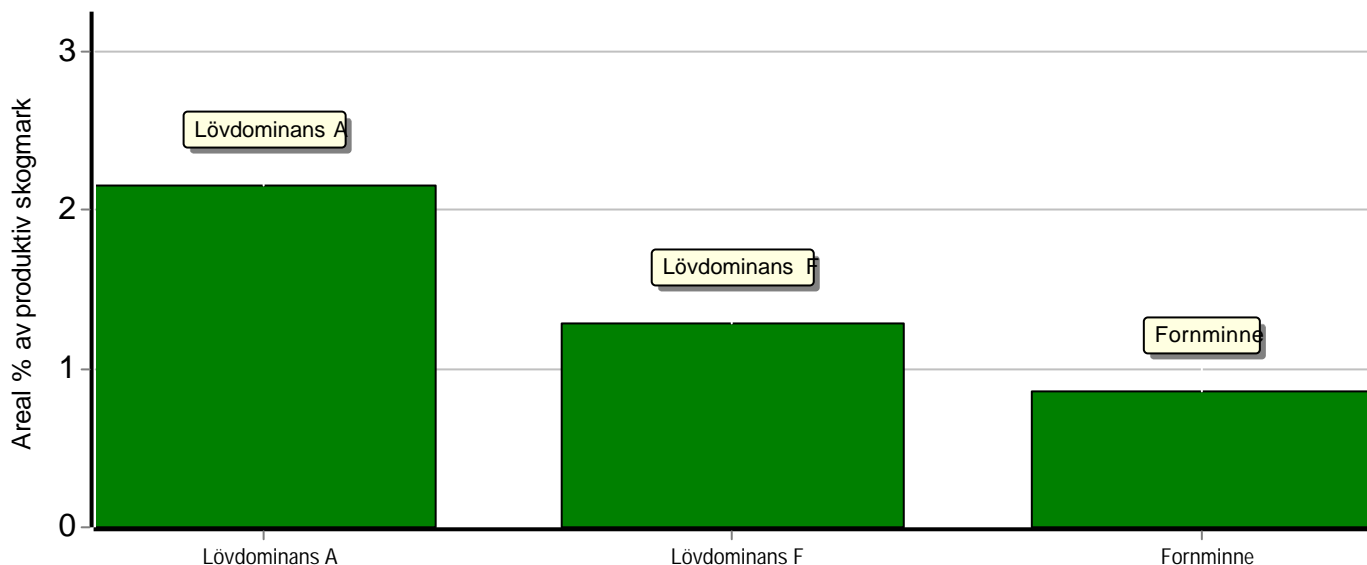
Lövdominerade bestånd - framtida

Avdelning	Areal	Målklass	Ålder	TGLBÄ	Andel av areal frisk eller fuktig
2	0,3 ha	PG	15	02800	1,3 %

Sammanställning speciella värden (natur/kultur)

Fördelning speciella värden (natur och kultur)

■ Andel NS + NO ■ Andel övriga



Summerade arealer samt andel av produktiv skogsmark

	NS + NO		Övriga		Summa	
	Areal	Andel	Areal	Andel	Areal	Andel
Lövdominans A	0,0 ha	0,0 %	0,5 ha	2,2 %	0,5 ha	2,2 %
Lövdominans F	0,0 ha	0,0 %	0,3 ha	1,3 %	0,3 ha	1,3 %
Fornminne	0,0 ha	0,0 %	0,2 ha	0,9 %	0,2 ha	0,9 %
Speciella värden saknas	0,2 ha	0,9 %	22,3 ha	96,1 %	22,5 ha	97,0 %
Produktiv skogsmark	0,2 ha	0,9 %	23,0 ha	99,1 %	23,2 ha	100,0 %

Avdelningar med speciella värden (natur och kultur)

Avdelning	Areal	Målklass	Ålder	TGLBÄ	Lövdominerade bestånd redovisas ej
4	0,2 ha	PG	15	06400	Fornminne

Avverkning och tillväxt

Avverkning

I redovisad avverkningsvolym ingår 5 års tillväxt för avverkningar med angelägenhetsgrad 2 och 3.

I begreppet löv ingår alla lövträdsarter.

Åldersklass	Gallring			Förnygringsavverkning				
	ha	Barr m ³ sk	Löv m ³ sk	Totalt m ³ sk	ha	Barr m ³ sk	Löv m ³ sk	Totalt m ³ sk
Kalmark								
- 9 år								
10 - 19	1,8	44	9	53				
20 - 29	0,8	27	4	31				
30 - 39	7,8	595	63	658				
40 - 49	1,8	146	4	150				
50 - 59	0,2	4	9	13				
60 - 69					2,3	854		854
70 - 79					1,1	400		400
80 - 89								
90 - 99								
100 - 109								
110 - 119								
120 +								
Lågproduktkog(E) ÖF/Skikt								
Grundförslag	12,4	816	89	905	3,4	1254		1254
Högre alt.				905				1577
Lägre alt.				905				1254

Total avverkning	- högre alt.	- lägre alt.	m³sk/ha efter 10 år	- högre alt.	- lägre alt.
2 159	2 482	2 159	225	209	225

Tillväxt

I sammanställningen redovisas tillväxt under perioden samt areal och virkesförråd efter 10 år.

Observera att såväl tillväxt som areal och virkesförråd om 10 år förutsätter att föreslagna åtgärder utförs

Åldersklass	Tillväxt			Areal och virkesförråd efter 10 år		
	Barr m ³ sk	Löv m ³ sk	Totalt m ³ sk	ha	m ³ sk	m ³ sk/ha
Kalmark						
- 9 år				3,4		
10 - 19	221	93	314			
20 - 29	59	7	66	5,7	450	79
30 - 39	818	85	903	0,8	111	139
40 - 49	170	4	174	7,8	2438	313
50 - 59	112	15	127	1,8	525	292
60 - 69	152		152	1,3	459	353
70 - 79	223	18	241			
80 - 89	7	2	9	2,2	1018	463
90 - 99				0,2	45	225
100 - 109						
110 - 119						
120 +						
Lågproduktkog(E) ÖF/Skikt					176	
Summa	1762	224	1986	23,2	5222	225

Skogsvårdsåtgärder

Blanketten innehåller ett sammandrag av avdelningsvis föreslagna åtgärder.
Sammanställningen förutsätter att samtliga åtgärder enligt grundförslaget utförs.

Åtgärd (F) = Följd (A) = Alternativ	Angelägenhetsgrad					Summa ha
	Förfallna ha	Snarast ha	2 - 5 år ha	5 - 10 år ha	10 - 20 år ha	
Plantering, Följd				3,4		3,4
Röjning		5,2				5,2
Summa ha		5,2		3,4		8,6



Åtgärdsöversikt

Samtliga avdelningar där åtgärder är föreslagna finns här uppräknade.

Angelägenhetsgrad: FF = Förfallen, 1 = Snarast, 2 = Inom 2-5 år, 3 = Inom 5-10 år, 4 = Inom 10 - 20 år

Åtgärd (F) = Följd (A) = Alternativ	Ang	Avdelning	Prod areal ha	Ålder år	Stånd- orts- index	Volym m³sk /ha	Uttag m³sk inkl tillv	Utförs år	Anteckning
Underv röj f gallring	1	1	6,1	35	G34	290	0		
Gallring (F)	1	1	6,1	35	G34	290	531		
Underv röj f gallring	1	3	0,2	50	B22	210	0		
Gallring (F)	1	3	0,2	50	B22	210	13		
Gallring	1	6	0,4	45	G32	320	38		
Gallring	1	7	1,2	35	G32	270	97		
Gallring	1	9	0,3	45	T28	250	22		
Gallring	1	10	0,5	30	G30	200	30		
Gallring	1	16	1,1	40	G30	270	89		
Röjning	1	2	0,3	15	B22	70	0		
Röjning	1	4	0,2	15	G26	60	0		
Röjning	1	5	0,4	25	G28	110	0		
Röjning	1	18	3,9	12	G30	20	0		Liten grupp äldre gran ingår.
Röjning	1	19	0,4	20	G28	80	0		
Gallring (F)	2	5	0,4	25	G28	110	18		
Föryng avv (A)	3	8	0,7	55	G30	250	(186)		
Föryng avv	3	11	1,3	60	G32	310	424		
Föryng avv (A)	3	13	0,4	50	G32	320	(137)		
Föryng avv	3	15	1,0	65	G30	420	430		
Föryng avv	3	17	1,1	70	T30	360	400		Gamla barkborreskador.
Gallring (F)	3	2	0,3	15	B22	70	9		
Gallring (F)	3	4	0,2	15	G26	60	5		
Gallring	3	12	1,3	18	G32	60	39		

Åtgärdsöversikt

Samtliga avdelningar där åtgärder är föreslagna finns här uppräknade.

Angelägenhetsgrad: FF = Förfallen, 1 = Snarast, 2 = Inom 2-5 år, 3 = Inom 5-10 år, 4 = Inom 10 - 20 år

Åtgärd (F) = Följd (A) = Alternativ	Ang	Avdelning	Prod areal ha	Ålder år	Stånd- orts- index	Volym m³sk /ha	Uttag m³sk inkl tillv	Utförs år	Anteckning
Gallring (F)	3	19	0,4	20	G28	80	12		
Plantering (F)	3	11	1,3	60	G32	310	0		
Plantering (F)	3	15	1,0	65	G30	420	0		
Plantering (F)	3	17	1,1	70	T30	360	0		

Avdelningsbeskrivning

Skifte: 0

När: 1 = Snarast, 2 = Inom 2-5 år, 3 = Inom 5-10 år, 4 = Inom 10 - 20 år, FF = Förfallen

² PG - Produktionsmål med miljöhänsyn

¹ i = grön kommentar, ii = generell kommentar, iii = åtgärdskommentar, iv = speciella värden

Avd nr	Areal ha (-Avdrag) [Skikt]	Ägo	Ålder år	Hkl Skikt	SI	Virkesförråd m ³ sk		Mål klass	Trädslag	Med diam cm	Med höjd m	Beskrivning	Åtgärd Alternativ	När	Uttag inkl tillväxt		Årlig tillväxt m ³ sk per ha	Not ¹	
						ha	avd								%	m ³ sk			
1	6,1	1	35	G1	G34	290	1769	PG ²	Gran Löv	90 10	23	20	Fd inäga Ogallrad Stenmurar Var. förråd Frisk (2)	Underv röj f gallring Gallring (F)	1 1	30	531	11,8	
2	0,3	1	15	R2	B22	70	21	PG ²	Gran Löv	20 80	8	9	Granen äldre Fd inäga Frisk (2)	Röjning Gallring (F)	1 3	15 30	9	6,6	iv ¹
Specvärden: Lövdominans A. Lövdominans F.																			
3	0,2	1	50	G2	B22	210	42	PG ²	Gran Löv	30 70	25	22	Lucka utmed diket Frisk (2)	Underv röj f gallring Gallring (F)	1 1	30	13	6,0	iv ¹
Specvärden: Lövdominans A.																			
4	0,2	1	15	R2	G26	60	12	PG ²	Gran Löv	60 40	8	9	Fornlämning stenrös Olikåldrigt Fuktigt parti Frisk (2)	Röjning Gallring (F)	1 3	20 25	5	6,6	iv ¹
Specvärden: Forminne 100%.																			
5	0,4	1	25	G1	G28	110	44	PG ²	Gran Löv	80 20	14	12	Frisk (2)	Röjning Gallring (F)	1 2	15 30	18	8,2	
6	0,4	1	45	G1	G32	320	128	PG ²	Gran Löv	90 10	23	22	Stenmurar K är ruin Lucka Frisk (2)	Gallring	1	30	38	10,4	

Avdelningsbeskrivning

Skifte: 0

När: 1 = Snarast, 2 = Inom 2-5 år, 3 = Inom 5-10 år, 4 = Inom 10 - 20 år, FF = Förfallen

² PG - Produktionsmål med miljöhänsyn

¹ i = grön kommentar, ii = generell kommentar, iii = åtgärdskommentar, iv = speciella värden

Avd nr	Areal ha (-Avdrag) [Skikt]	Ä g o	Ålder år	Hkl Skikt	SI	Virkesförråd m ³ sk		Mål klass	Trädslag	Med diam cm	Med höjd m	Beskrivning	Åtgärd Alternativ	N ä r	Uttag inkl tillväxt		Årlig tillväxt m ³ sk per ha	Not ¹	
						ha	avd								%	m ³ sk			
7	1,2	1	35	G1	G32	270	324	PG ²	Gran Löv	90 10	18	18	Stenmurar Fd inäga Frisk (2)	Gallring	1	30	97	11,0	
8	0,7	1	55	S1	G30	250	175	PG ²	Gran Löv	90 10	30	23	Delv bergbundet Olikåldrigt Stenmurar Varier bonitet Frisk (2)	Ingen åtgärd Föryng avv (A)	3	90	186	9,5	iii ¹
Åtgärder: Ingen åtgärd: Blockigt.																			
9	0,3	1	45	G1	T28	250	75	PG ²	Tall Gran	90 10	23	21	Frisk (2)	Gallring	1	30	22	7,6	
10	0,5	1	30	G1	G30	200	100	PG ²	Gran	100	15	16	Blockigt Frisk (2)	Gallring	1	30	30	10,1	
11	1,3	1	60	S2	G32	310	403	PG ²	Tall Gran	10 90	32	27	Olikåldrigt Kuperat Varier bonitet Frisk (2)	Föryng avv Plantering (F)	3 3	90	424	6,3	
12	1,3	1	18	R2	G32	60	78	PG ²	Gran	100	7	10	Frisk (2)	Gallring	3	30	39	7,8	
13	0,4	1	50	G1	G32	320	128	PG ²	Gran	100	25	23	Frisk (2)	Ingen åtgärd Föryng avv (A)	3	90	137	12,3	

Avdelningsbeskrivning

Skifte: 0

När: 1 = Snarast, 2 = Inom 2-5 år, 3 = Inom 5-10 år, 4 = Inom 10 - 20 år, FF = Förfallen

² PG - Produktionsmål med miljöhänsyn

¹ i = grön kommentar, ii = generell kommentar, iii = åtgärdskommentar, iv = speciella värden

Avd nr	Areal ha (-Avdrag) [Skikt]	Ägo	Ålder år	Hkl Skikt	SI	Virkesförråd m ³ sk		Mål klass	Trädslag	Med diam cm	Med höjd m	Beskrivning	Åtgärd Alternativ	När	Uttag inkl tillväxt		Årlig tillväxt m ³ sk per ha	Not ¹	
						ha	avd								%	m ³ sk			
14	2,2	1	75	S1	T28	380	836	PG ²	Tall Gran Löv	70 20 10	39	27	Stenmurar Blockigt Granunderväxt Yngre gran Frisk (2)	Ingen åtgärd			8,3		
15	1,0	1	65	S2	G30	420	420	PG ²	Gran	100	32	25	Olikåldrigt Frisk (2)	Föryngavv Plantering (F)	3 3	90	430	7,0	
16	1,1	1	40	G1	G30	270	297	PG ²	Gran	100	19	19	Frisk (2)	Gallring	1	30	89	10,0	
17	1,1	1	70	S2	T30	360	396	PG ²	Tall Gran	60 40	38	27	Olikåldrigt Granunderväxt Frisk (2)	Föryngavv Plantering (F)	3 3	90	400	5,4	iii ¹
Åtgärder: Föryng avv: Gamla barkborreskador.																			
18	3,9	1	12	R2	G30	20	78	PG ²	Gran Löv	60 40	5	6	Enstaka ÖF Frisk (2)	Röjning	1	30		4,6	iii ¹
Åtgärder: Röjning: Liten grupp äldre gran ingår.																			
19	0,4	1	20	G1	G28	80	32	PG ²	Gran	100	10	11	Olikåldrigt Frisk (2)	Röjning Gallring (F)	1 3	20 25	12	8,2	
20	0,2	1	85	S3	T24	180	36	NO,b	Tall Löv	80 20	38	23	Naturvård Fuktig (3)	Ingen åtgärd				4,4	i ¹
Målklass: NO - Naturvårdsmål, orört. Syftet är att bevara naturvärden.																			
Naturvård: Beskrivning Gammal tall på fuktig mark. Blockigt. Rikligt med död ved. Mål Fri utveckling. Åtgärd Ingen åtgärd.																			
100	6,0	4											Inägomark						

Avdelningsbeskrivning

Skifte: 0

När: 1 = Snarast, 2 = Inom 2-5 år, 3 = Inom 5-10 år, 4 = Inom 10 - 20 år, FF = Förfallen

² PG - Produktionsmål med miljöhänsyn

¹ i = grön kommentar, ii = generell kommentar, iii = åtgärdskommentar, iv = speciella värden

Avd nr	Areal ha (-Avdrag) [Skikt]	Ä g o	Ålder år	Hkl Skikt	SI	Virkesförråd m ³ sk		Mål klass	Trädslag	Med diam cm	Med höjd m	Beskrivning	Åtgärd Alternativ	N ä r	Uttag inkl tillväxt		Årlig tillväxt m ³ sk per ha	Not ¹
						ha	avd								%	m ³ sk		
101	0,7	5										Övrig landareal						

Avd 20

NO

Skogliga data

Areal: 0,2 ha

Ålder: 85 år

Ståndortsindex: T24

Huggningsklass: S3

Virkesförrådet uppgår till 180 m³sk/ha och 36 m³sk totalt.

Trädslagsfördelning: 80% tall 20% löv

Beskrivning

Gammal tall på fuktig mark. Blockigt. Rikligt med död ved.

Mål

Fri utveckling.

Åtgärd

Ingen åtgärd.

