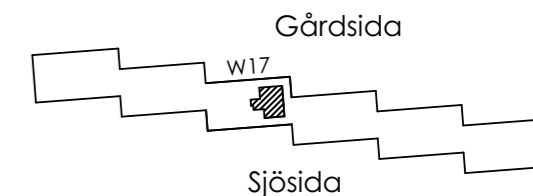
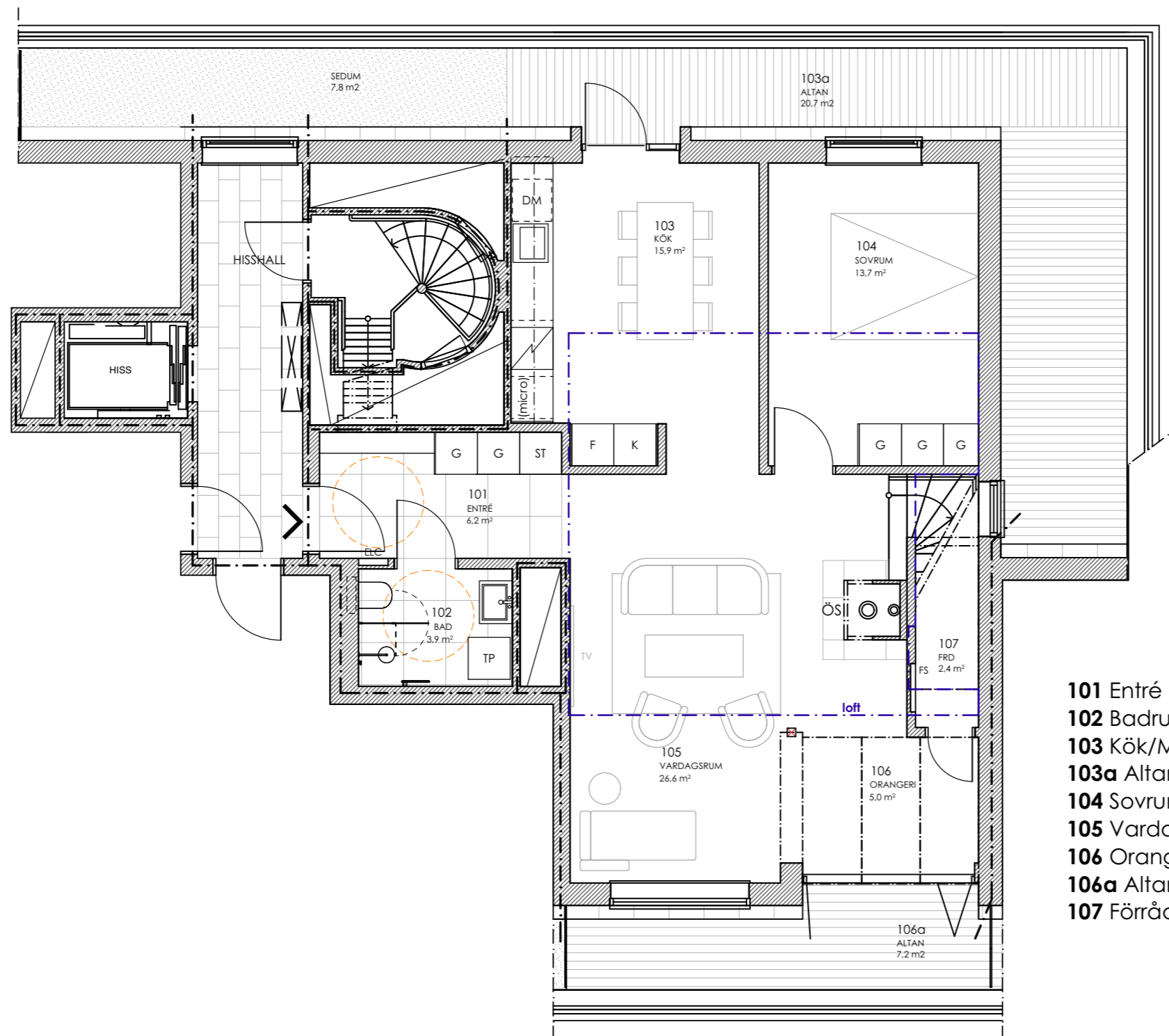


LGH 1801 (483)

W17

boa: 105kvm

altan: 57,1kvm



FÖRKLARING

- TP - tvättpelare
- G - garderob
- ST - städskåp
- K - kyl
- F - frys
- DM - diskmaskin
- ÖS - öppenspis

- 101 Entré
- 102 Badrum/Tvätt
- 103 Kök/Matsal
- 103a Altan
- 104 Sovrum
- 105 Vardagsrum
- 106 Orangeri
- 106a Altan
- 107 Förråd

Rev 2024/06/20

Rev. 2024/08/05 Datum 2022/12/29

ARBETSITNING

KATTUNTRYCKERIET 1

bygglov och produktion:



handläggare
Zijo Golic arkitekt

ritad av
Luka Lemaic arkitekt

ansvarig
Vesko Mijac

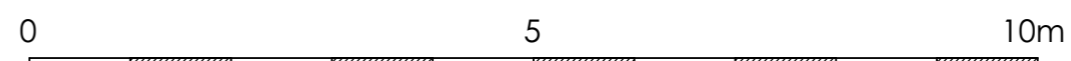
LGH 1801

W17

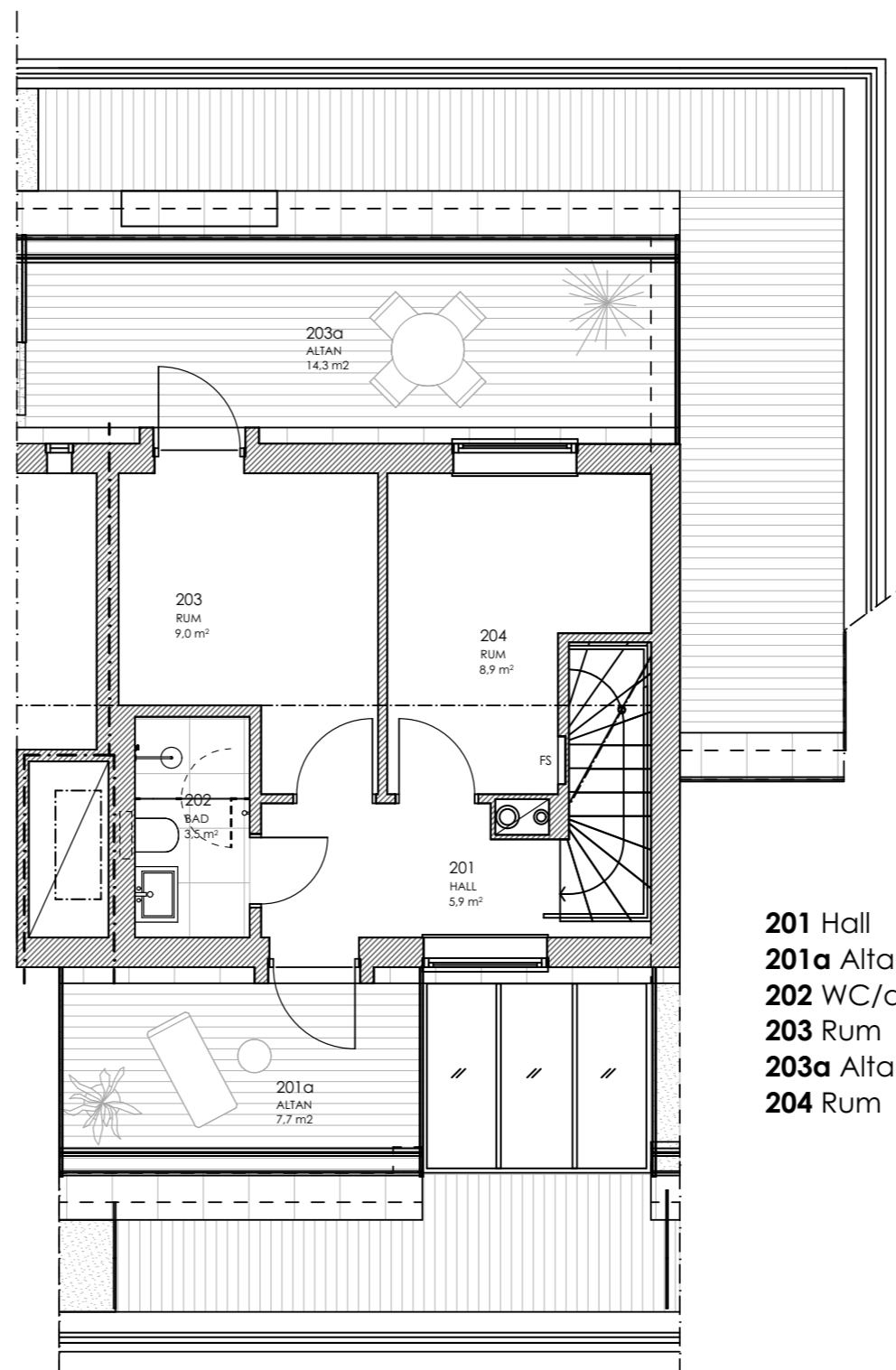
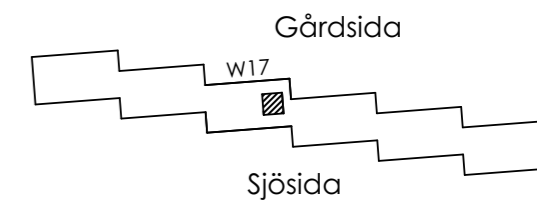
Skala: 1:75 (A3)

Nummer
A-40.1-13

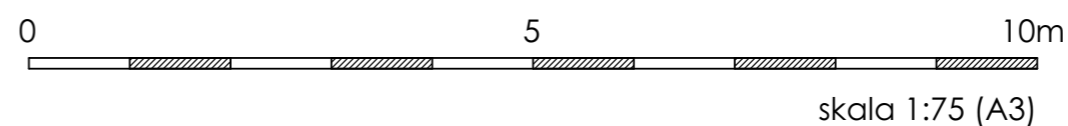
*Avvikelse beträffande mått kan förekomma!



skala 1:75 (A3)



- 201** Hall
- 201a** Altan
- 202** WC/dusch
- 203** Rum
- 203a** Altan
- 204** Rum



Rev. 2024/06/11 | Datum 2022/12/29

ARBETSritNING

KATTUNTRYCKERIET 1

bygglov och produktion:



handläggare
Zijo Golic arkitekt

ritad av
Luka Lemaic arkitekt

ansvarig
Vesko Mijac

LGH 1801
W17

Skala: 1:75 (A3)

Nummer
A-40.1-14