



Bograngen, Bjurberget 26

Vi förmedlar nu Torsby Bjurberget 1:10 m.fl. Denna fastigheten består av en mindre gård med flertalet byggnader, samt två tomter, som är vackert belägna på en äldre säter.

Bebyggd skogsfastighet och två tomter i Bjurberget

I en mycket fin omgivning har vi nu fått förtroendet att förmedla denna bebyggda skogsfastighet samt två tomter. Fastigheten består av ett bostadshus, en lillstuga, flera vackra timmerbyggnader, stensatt jordkällare samt skogsmark och två tomter beläget vid en säter med vacker utsikt.

Skogsmarken omfattar 35,6 ha, där 26,5ha är produktiv skogsmark och 7,5 ha impediment.

Virkesförrådet är 2540m³sk med ett medeltal på 96m³sk/ ha med en trädslagsfördelning på 62% tall, 29% gran och 9% löv.

Medelboniteten på fastigheten är 5,3. Avverkningsförslag för perioden är beräknat till 995 m³sk.

Snabbfakta

Tomtareal/mark	34,0179ha	Pris	1 500 000SEK
Pristyp	Utgångspris eller högstbjudande		

Kontakter



Ansvarig mäklare

Anna Melin Nyström

anna@skogsmaklarna.com

070-660 57 83

Om bostaden

Fastighetstyp	Lantbruk, gård
Fastighetsbeteckning	TORSBY BJURBERGET 1:10, 1:47 o 1:53
Huvudinriktning	Skog, Gård
Typkod	120 - Lantbruksenhet bebyggd
Län	Värmland
Kommun	Torsby
Gatuadress	Bjurberget 26
Postnummer	680 61

Ort	Bograngen
Tomtarealuppgifter enligt	Taxeringsinformationen
Tomtareal/mark	340 179 m ²
Totalareal	340 179 m ²
Taxeringsår	2023
Taxeringsvärdet är	Fastställt
Taxeringsvärde byggnad	169 000 SEK
Taxeringsvärde mark	902 000 SEK
Summa taxeringsvärde	1 071 000 SEK
Taxeringsvärdesbeskrivning	Totalarealen samt taxeringsvärden omfattar fastigheterna Torsby Bjurberget 1:10, 1:47 och 1:53
Pris	1 500 000 SEK, utgångspris eller högstbudande
Tillträde	Enligt överenskommelse

Försäljningsätt

Öppen budgivning

Betalningsvillkor 10 % av köpeskillingen erlägges kontant som handpenning vid kontraktsteckandet och resterande senast vid tillträdet.

Areal

SKOGSMARK

Areastorlek 26,5 ha
Areabeskrivning 2540m³sk

SKOGSIMPEDIMENT

Areastorlek 7,5 ha

INÄGOMARK

Areastorlek 0,1 ha

VÄG OCH KRAFTLEDNING

Areastorlek 0,1 ha

ÖVRIGMARK

Areastorlek 1,4 ha

Beskrivning för alla arealer Ovanstående arealer är enligt aktuell skogsbruksplan.

Fastighetsuppgifter

Förvärvstillstånd Länsstyrelsens förvärvstillstånd krävs för köpare som inte bor i glesbygdsklassad socken i Torsby kommun, kostnad 4600 SEK.

Jakt Inget VVO. Jakt på egen mark eller ansöka till Bjurbergets jaktvårdsklubb. Observera att man kan nekas inträde.

Inteckningar

Inteckningar	1
Totalt belopp	183 000 SEK
Kommentar till inteckningar	Inteckningen ligger på Bjurberget 1:10.

Övriga rättigheter och belastningar

Inskrivna övriga rättigheter, belastningar och övriga gravationer	Fornlämning, avser Bjurberget 1:10
Inskrivna övriga rättigheter, belastningar och övriga gravationer	Fornlämning, avser Bjurberget 1:10
Inskrivna övriga rättigheter, belastningar och övriga gravationer	Fornlämning, avser Bjurberget 1:10
Inskrivna övriga rättigheter, belastningar och övriga gravationer	Fornlämning, avser Bjurberget 1:10
Rättigheter last	Officialservitut: VATTENTÄKT,VATTENLEDNING, avser Bjurberget 1:10 och 1:53
Rättigheter last	Ledningsrätt: STARKSTRÖM, avser Bjurberget 1:10
Rättigheter last	Avtalsservitut: KRAFTLEDNING,NÄTSTATION - SE BESKRIVNING, avser Bjurberget 1:10
Rättigheter last	Officialservitut: VÄG, avser Bjurberget 1:10 och 1:53
Rättigheter last	Officialservitut: VÄG I SAMFÄLLD VÄGMARK, avser Bjurberget 1:10 och 1:53
Samfällighet	TORSBY BJURBERGET S:2, avser Bjurberget 1:10
Samfällighet	TORSBY BJURBERGET FS:1, avser Bjurberget 1:10
Avtalsrättigheter	KRAFTLEDNING, NÄTSTATION, avser Bjurberget 1:10

Byggnader

FILIPSGÅRDEN Småhusbyggnad lantbruk

Allmän information

Byggår	1934
Värdeår	1934
Byggnadstyp	1 ½-plan
Antal rum	4
Antal sovrum	3
Taxeringsvärde byggnad	169 000 SEK
Boarea (BOA)	78 m ²
Areauppgift enligt	Taxeringsinformationen

Rumsbeskrivning

Bostadshus:

Välkommen till Filipsgården!

Här välkomnas man in i bostadens hall via den härliga verandan. Fortsätter vi rakt fram från hallen kommer vi till hjärtat av bostaden, köket med härligt ljusinsläpp i två väderstreck. Köket är utrustat med vedspis modell Husqvarna, elspis, fläkt, kyl/frys, samt äldre och modernare köksinredning. Ytskikten i hallen och köket består av plastmatta på golv och pärlspont på vägg o tak.

Bredvid köket ligger ett litet badrum som är inrett med wc, handfat och dusch, ytskikten består av plastmatta golv och vägg.

Fortsätter vi vidare från köket så kommer man till kammaren med vackert trägolv, grönmålad pärlspont på vägg och vitmålat trätak.

I anslutning till hallen och kammaren ligger salen/ vardagsrummet med härligt ljusinsläpp i två väderstreck. Ytskikten består av linoleummatta, tapet på väggarna och målat trätak. I salen finns även en vedkamin, modell Husqvarna.

Om vi tar trappan upp till övre plan så kommer vi till en hall, ett rum samt ett sovrum.

Rummet som tidigare använts som kök kan göras om till ett extra sovrum. Vackert ljusinsläpp via ett fönster västerut med utsikt över logar och sätern. Ytskikten i rummet består av linoleummatta, målade väggar och plattor i tak. Äldre köksinredning finns kvar samt vedspis och elspis.

Bredvid rummet ligger sovrummet med vedkamin och fönster österut. Sovrummet har vackert trägolv, tapetserade väggar och plattor i taket.

Både rummet och sovrummet samt hallen på övre plan har varsin kallvind som idag används som förvaring.

Byggnad

Mark

Morän

Grund

Huggen sten

Taktyp/takbeklädnad

Planja

Fasadtyp

Liggande, stående träpanel

Utvändiga plåtarbeten

Plåt

Fönster

Kopplade fönster med spröjs

Bjälklag

Trä

Stomme

Trä

Vatten

Enskilt vatten

Avlopp

Enskilt avlopp

Typ av uppvärmning

Vedspis och kamin

Skorstens typ

Plåtskodd med huv

Skorstenskommentar

Senaste brandskyddskontroll gjordes 2019 med mindre påbud. Eldstadsplanen vid kaminen ska utökas då måtten inte möter standard samt att takstegen behöver monteras om.

ÖVRIGA BYGGNADER

Övrig

Allmän information

Beskrivning

Lillstuga:

Längst västerut på sätern ligger en gäststuga. Stugan är idag inredd med ett litet kök, matplats samt sällskapsyta med plats för två sängar. Köket består av elspis, kyl/frys samt enkel köksinredning. Ytskikten i stugan är plastmatta på golvet och träpanel på väggar och i taket.

Härbre: Timmer 1700-tal med plåttak. 6m* 4,5m

Vedskjul: Lösvirke och plåttak. 6m* 4m

Lada 1: Timmer och plåttak. 13m* 6,5m

Lada 2: Timmer och plåttak.

Utedass: Timmer och plåttak.

Vagnslider: Lösvirke och plåttak. 8m* 7m

Jordkällare: Stensatt, dörrarna behöver renoveras.

Kostnader

Årlig elförbrukning	500 kWh/år
Elkostnad	6 047 SEK/år
Försäkringskostnad	5 121 SEK/år
Sotning	700 SEK/år
Summa driftskostnad	11 868 SEK/år
Fastighetsskatt/-avgift	2 330 SEK/år
Beskrivning av kostnader	Tillkommer kostnad för sophämtning och slamtömning utifrån hur fastigheten kommer användas.

Fastighetsskatt är en summering för de tre fastigheterna.

Fastigheten har endast använts som fritidshus.

Försäkring Länsförsäkringar

Övrigt

Fastigheten försäljs i befintligt skick, varvid det åligger intresserade spekulanter att själva inspektera fastigheten för att förvissa sig om dess skick och gränser. En spekulant måste ovillkorligen själv inhämta tillräckliga uppgifter om fastigheten som grund för ev. köpbeslut.

Skogsbruksplanen är upprättad enl. gängse inventeringsmetod och är främst avsedd att användas som underlag för fastighetens skötsel. Uppskattningarna i det enskilda beståndet såväl som för fastigheten som helhet är ungefärliga och kan ej utgöra grund för skadeståndsanspråk.

Lagen om undersökningsplikt säger att köparen ska utföra en sådan undersökning som är "påkallad med hänsyn till fastighetens skick, den normala beskaffenheten hos jämförliga fastigheter samt omständigheterna vid köpet".

Säljaren är aldrig ansvarig för fel som kunde ha upptäckts vid en undersökning.

Det är inte mäklarens uppgift att utföra undersökningen.

Uppgifterna i objektbeskrivningen härrör huvudsakligen från säljaren och kontrolleras av fastighetsmäklaren endast om omständigheterna ger anledning till detta.

Säljaren har alltid fri prövningsrätt och kan fritt välja mellan budgivarna, oavsett om det är högsta budet eller inte.







































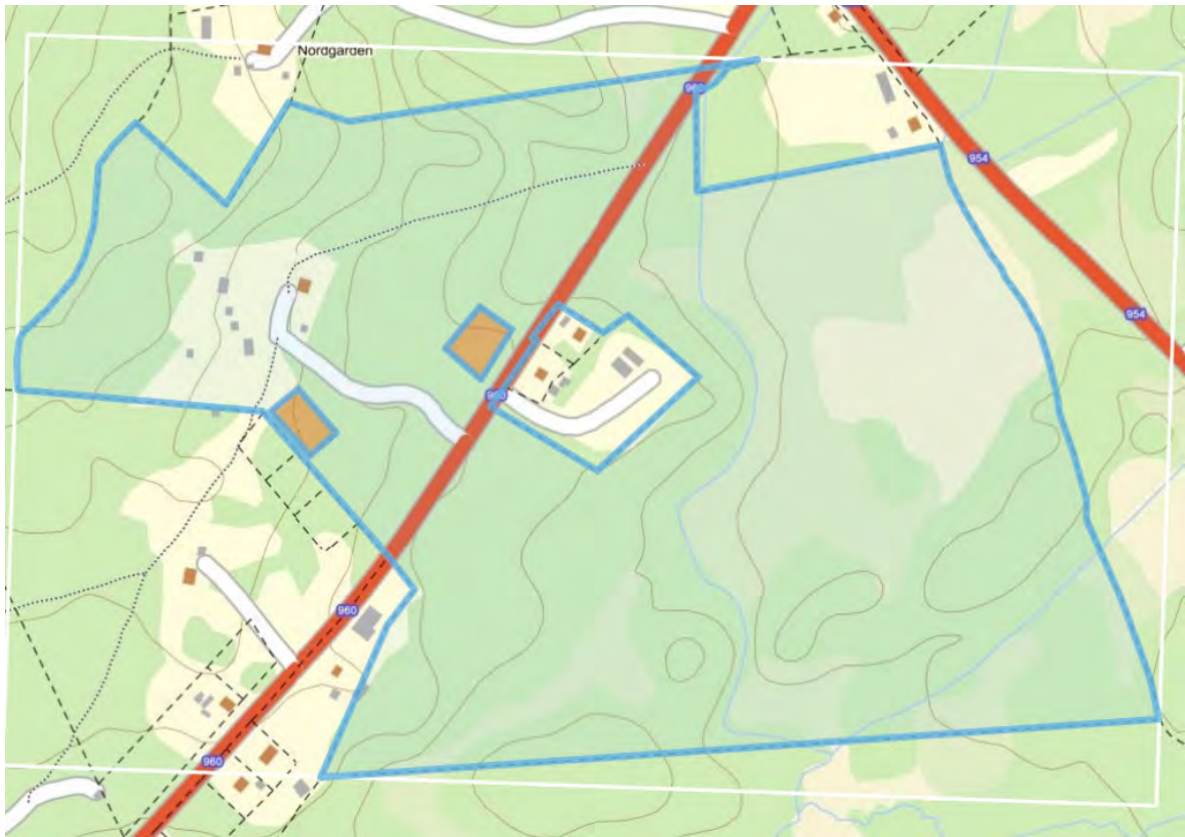




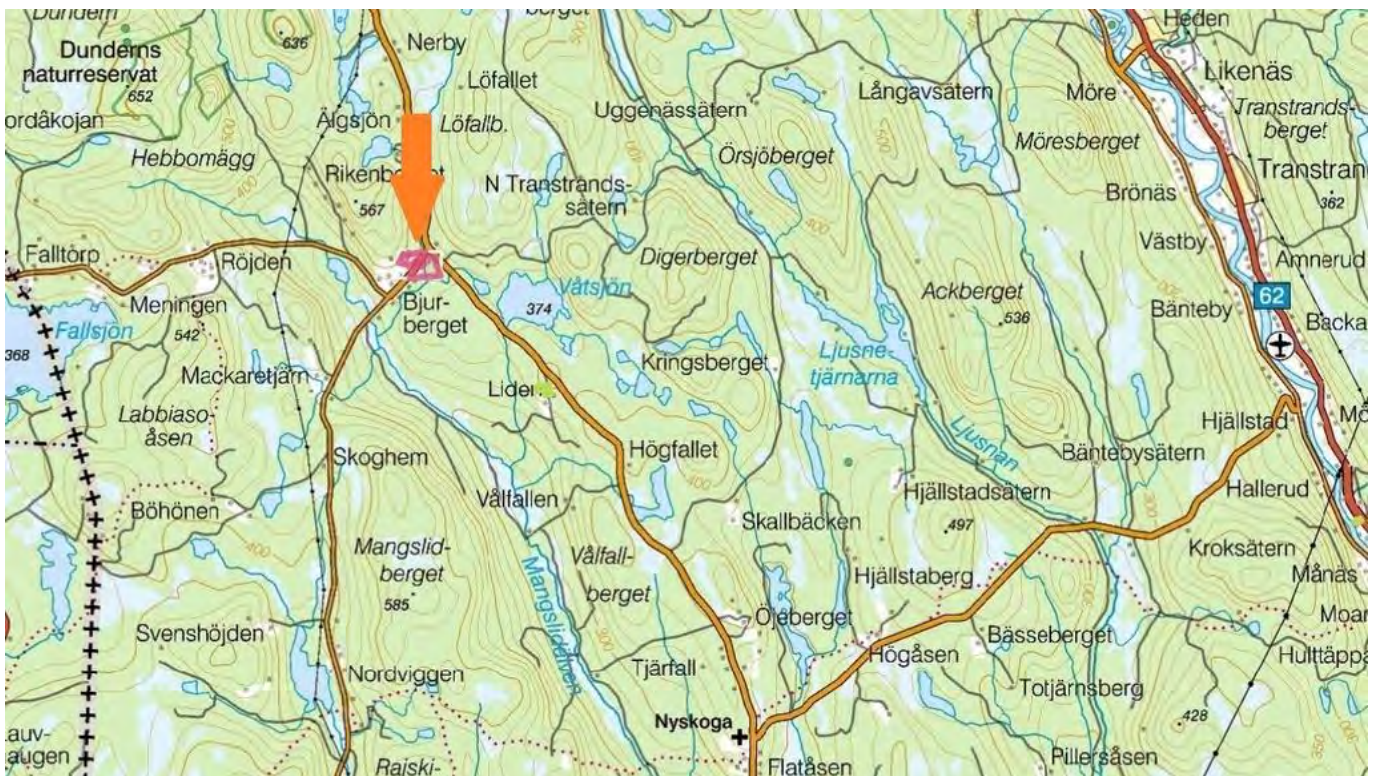


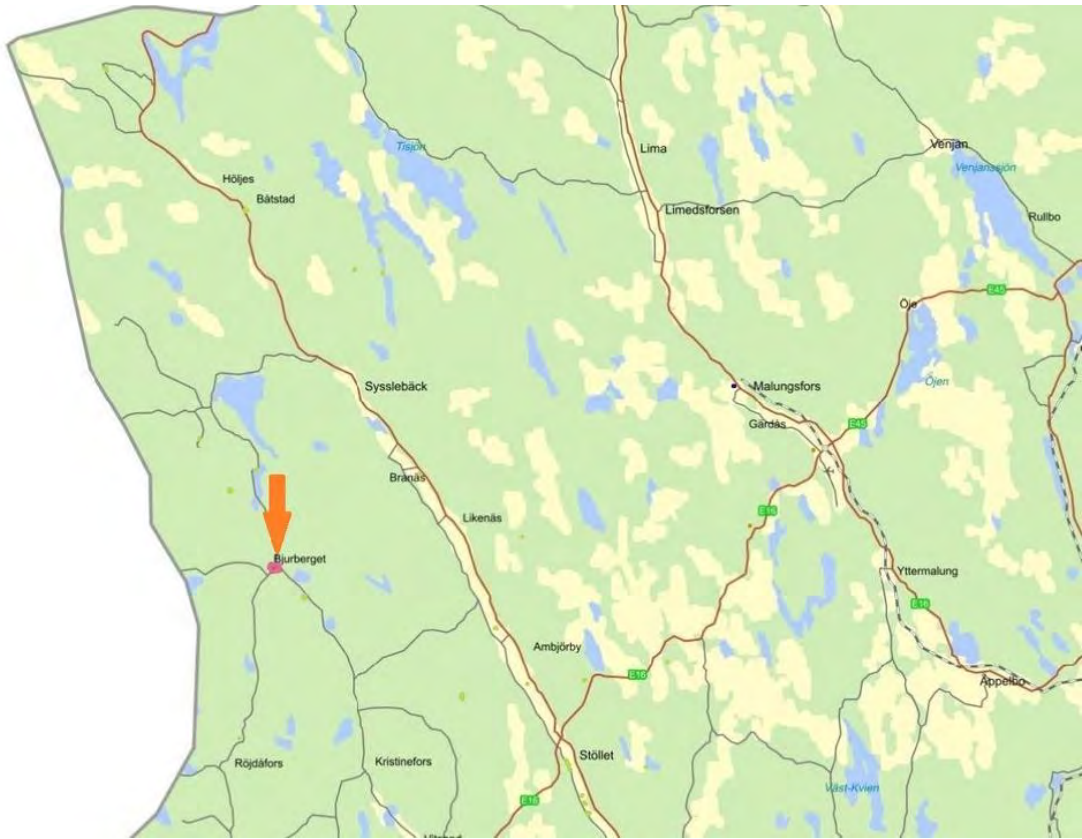






Orange markering är tomterna.





Skogsbruksplan

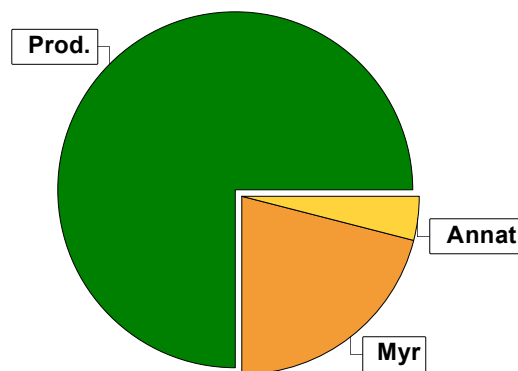
Planens namn	Bjurberget 1:10
Planen avser tiden	fr o m 2023-10-10 och tio år framåt
Fältarbetet utfört under	2023 Okt.
Planen upprättad av	Martin Eriksson
Planläggningsmetod	Okuläruppskattning Uppgifter om virkesförråd, trädslagsfördelning, virkesuttag mm grundar sig på bedömningar i fält i kombination med vissa stödmätningar.
Referenskoordinat (WGS84)	Lat: 60° 33' 57.87" N Long: 12° 43' 53.44" E



Sammanställning över fastigheten

Arealer

	hektar	%
Produktiv skogsmark	26,5	75
Myr/kärr/mosse	7,5	21
Berg/Hällmark	0,0	<1
Inäga/åker	0,1	<1
Väg och kraftledning (linjeavdrag)	0,1	<1
Annat	1,4	4
<hr/>		
Summa landareal	35,6	
Vatten	0,0	



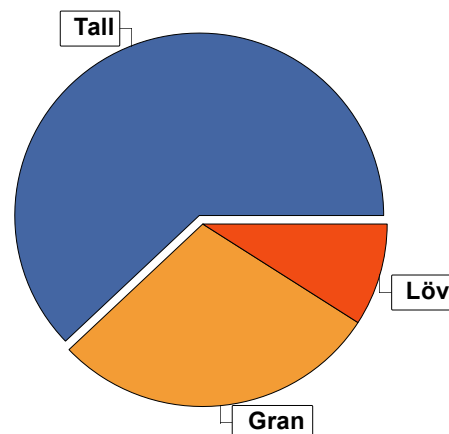
Virkesförråd

	m³sk	%	ha
Totalt			
Tall	1554	62	11,7
Gran	745	29	11,8
Löv	241	9	3,0

m³sk
2540

Medeltal

m³sk per hektar
96



Bonitet

Fastighetens medelbonitet är beräknad till

m³sk per ha
5,3

Tillväxt

Tillväxt för perioden 2023-10-10 + 10 år beräknad med hänsyn till föreslagna åtgärder

m³sk per år
109

Avverkningsförslag

Föryngringsavverkning

m³sk
715

Gallring

280

Totalt under perioden

995

Förväntad tillväxt första växtsäsongen

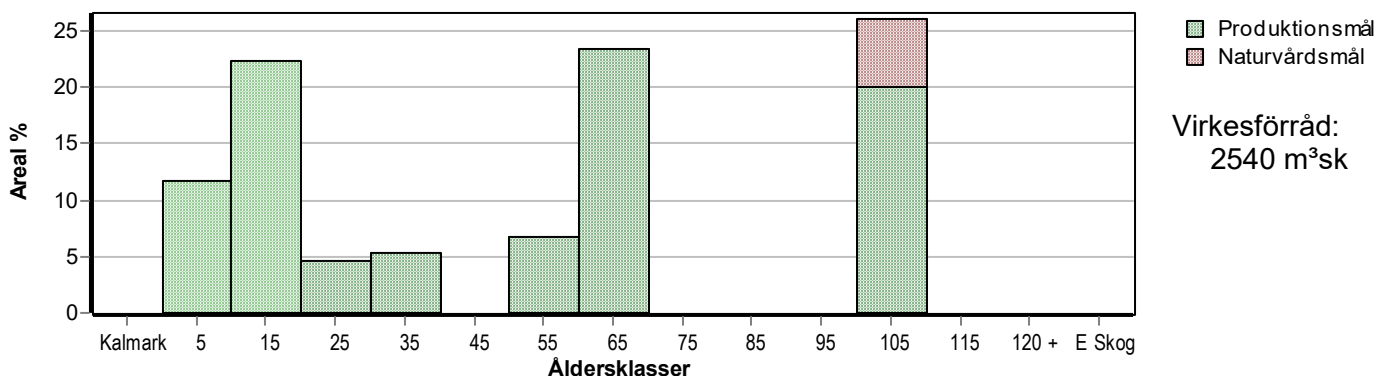
m³sk
113

m³sk per ha
4,3

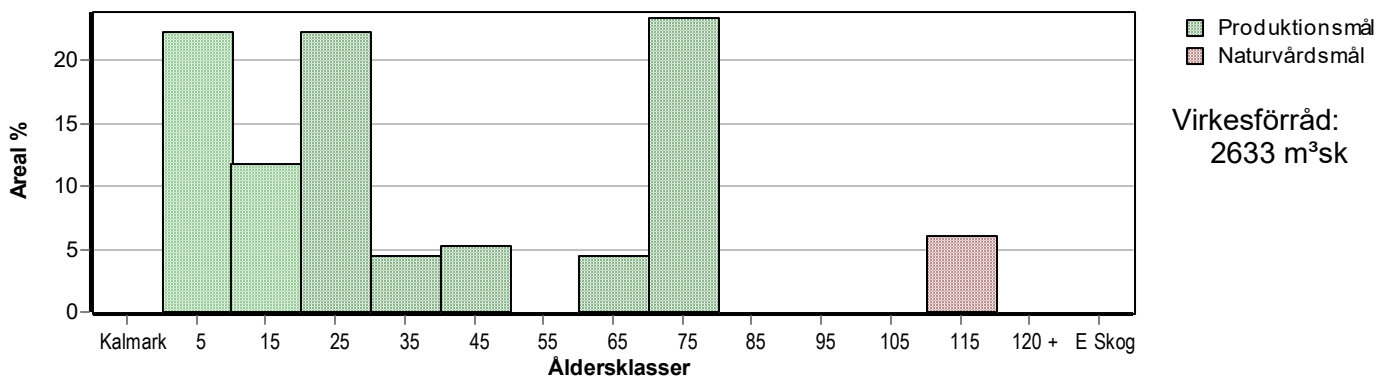
Skogens fördelning på åldersklasser

Åldersklass	Areal		Virkesförråd				
	ha	%	Totalt m ³ sk	m ³ sk /ha	Tall %	Gran %	Löv %
Kalmark							
- 9 år	3,1	12	3	1	17	83	
10 - 19	5,9	22	177	30	5	67	28
20 - 29	1,2	5	90	75		95	5
30 - 39	1,4	5	145	104	31	57	12
40 - 49							
50 - 59	1,8	7	369	205	49	38	12
60 - 69	6,2	23	944	152	85	10	5
70 - 79							
80 - 89							
90 - 99							
100 - 109	6,9	26	812	118	64	27	9
110 - 119							
120 +							
Lågproduktkog(E) ÖF/Skikt							
Summa/Medel	26,5	100	2540	96	61	29	9

Arefördelning, aktuell



Arefördelning, om 10 år (förutsatt att föreslagna åtgärder utförs)



Skogens fördelning på huggningsklasser

Huggningsklass	Areal		Virkesförråd				
	ha	%	Totalt m ³ sk	m ³ sk /ha	Tall %	Gran %	Löv %
Kalmark K1							
K2	3,1	12	3	1	17	83	
Röjningsskog R1							
R2	5,9	22	177	30	5	67	28
Gallringsskog G1	10,6	40	1548	146	67	26	7
G2							
Föryngrings- avverknings- skog S1							
S2	5,3	20	716	135	60	30	10
S3	1,6	6	96	60	90	5	5
Lågproducer- ande skog E1							
E2							
E3							
Överstånd/Skikt							
Summa/Medel	26,5	100	2540	96	61	29	9

Kalmark

- K1 Obehandlad kalmark**
Mark där åtgärd(er) behövs för att erhålla tillfredsställande föryngring.
- K2 Behandlad kalmark**
Mark som fullständigt behandlats med återväxt-åtgärder men där föryngringen inte säkerställts.

Röjningsskog

- R1 Plantskog**
Säkerställd föryngring upp till 1,3 m medelhöjd.
- R2 Ungskog**
Skog som är över 1,3 m och som i utvecklings-hänseende motsvarar röjningsskog.

Gallringsskog

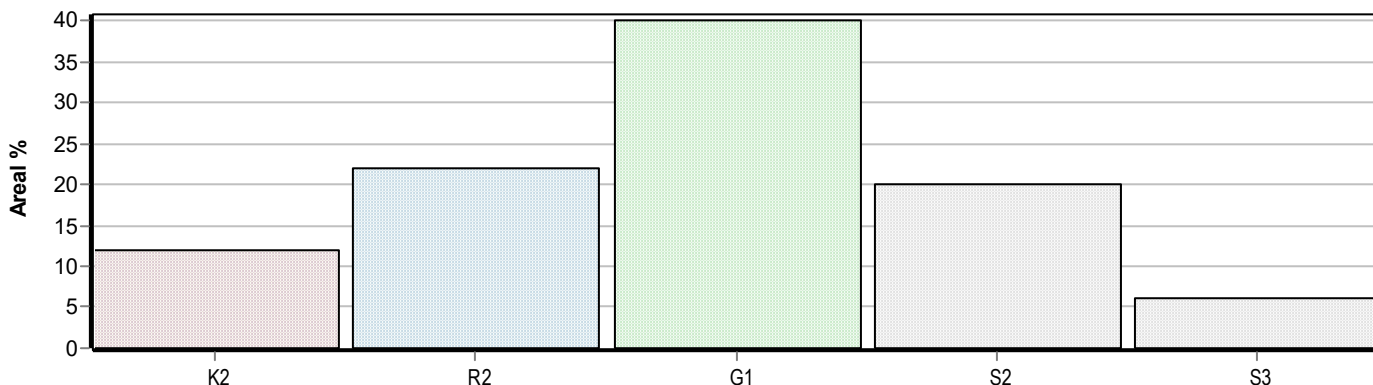
- G1 Normal gallringsskog**
Skog som är yngre än skyddsåldern (lägsta ålder för föryngringsavverkning).
- G2 Äldre gallringsskog**
Skog som uppnått skyddsåldern och där nästa lämpliga åtgärd normalt är gallring.

Föryngringsavverkningsskog

- S1 Skog som kan föryngringsavverkas**
Normalt föreslås ingen avverkningsåtgärd under planperioden.
- S2 Skog som är mogen att föryngringsavverkas**
Normalt infaller en avverkningsåtgärd under planperioden.
- S3 Skog i föryngringsbar ålder**
Föryngringsavverkning bör dock inte utföras.

Lågproducerande skog

- E1 Restskog**
Skog som lämnats efter avverkning eller som uppkommit på grund av skada.
- E2 Gles skog**
Gles skog eller skog av ett för marken olämpligt träslag.
- E3 Skog av hagmarkskaraktär**
Gles skog av hagmarkskaraktär.



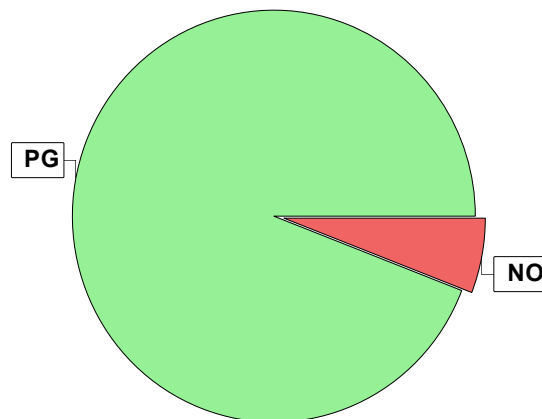
Skogens fördelning på målklasser

Målklass	Areal		Virkesförråd		Tillväxt		Antal avd
	ha	%	m ³ sk	%	m ³ sk	%	
PG	24,9	94,0	2444	96,2	1062	97,7	12
PF - produktion							0
PF - naturvård							0
NS							0
NO	1,6	6,0	96	3,8	25	2,3	1
Summa	26,5	100,0	2540	100,0	1087	100,0	13

1,6 ha (6,0 %) av planens produktiva areal är avsatta i planens certifiering för NS/NO.

Impediment

	ha	%
Myr	7,5	21
Berg	0,0	<1



Målklasser

Målklasserna ger information om skogens brukning. Klasserna har följande innebörd:

PG Produktionsmål med miljöhänsyn

I avdelningar med låga naturvärden där produktionsmålet styr skötseln. Miljöhänsyn tas genom att hänsynsytor, trädgrupper, evighetsträd och buskar mm lämnas. Miljöhänsyn motsvarar högst ca 10 % av avdelningens produktiva skogsmarksareal.

PF Produktionsmål med förstärkt miljöhänsyn

I avdelningar med låga/vissa naturvärden förenas produktionsmålet med en förstärkt miljöhänsyn. Produktionsmålet styr huvudinriktningen av skötseln, medan naturvårdsmålet dominerar i vissa delar av avdelningen. Förhållandet mellan målen anges som procentsatser av avdelningens produktiva skogsmarksareal. Förstärkt miljöhänsyn innebär att mer än 10 % av avdelningens produktiva skogsmarksareal utgörs av naturhänsyn. Naturvårdsmålet kan i vissa fall överstiga 50 % av avdelningens produktiva skogsmarksareal.

NS Naturvårdsmål med skötsel

I avdelningar med höga naturvärden där återkommande skötsel är nödvändig för att bibehålla områdets naturvärden samt avdelningar med förutsättningar att återskapa dessa naturvärden. Naturvårdsmålet styr skötseln som endast utförs när det är motiverat av naturvårdsskäl.

NO Naturvårdsmål, orört

I avdelningar med höga naturvärden där fri utveckling är nödvändig för att bibehålla områdets naturvärden samt avdelningar med förutsättningar att återskapa dessa naturvärden. Naturvårdsmålet styr genom att området lämnas för fri utveckling. Ibland kan dock ett nyskapande av död ved vara nödvändig för att påskynda utvecklingen av höga naturvärden.

Sammanställning lövdominerade bestånd

För certifiering ska, under merparten av omloppstiden, minst 5 % av arealen för den friska och fuktiga marken domineras av löv.

Av sammanställningens produktiva skogsmarksareal om 26,5 ha är 100,0 % (26,5 ha) frisk eller fuktig.

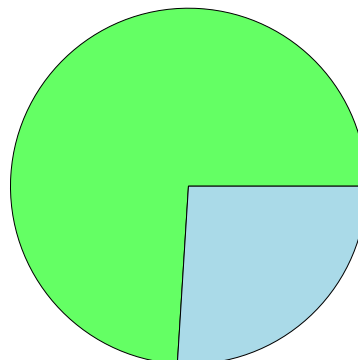
Sammanställningen avser frisk eller fuktig skogsmark som är lövdominerad (minst 50 % löv i trädslagsandelar).

Aktuella - lövdominerade bestånd enligt planens trädslag (i röjningsskog räknas endast det löv som överensstämmer med ståndortsindex).

Framtida -bestånd av planläggaren markerade som lämpliga för lövdominans under omloppstiden.

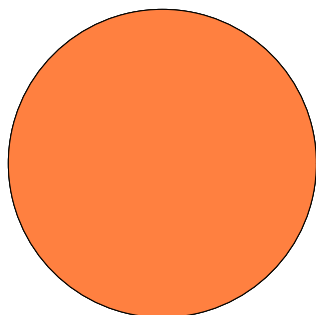
Fördelning fuktklasser för skogsmark

Frisk, 74,0 %, 19,6 ha Fuktig, 26,0 %, 6,9 ha



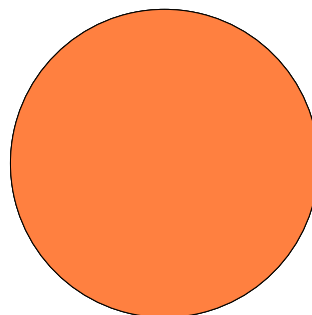
Lövdominerade bestånd - aktuella

Lövdominerat: NS och NO, 0,0 %, 0,0 ha
Lövdominerat: Övriga, 0,0 %, 0,0 ha
Ej lövdominerat, 100,0 %, 26,5 ha



Lövdominerade bestånd - framtida

Lövdominerat: NS och NO, 0,0 %, 0,0 ha
Lövdominerat: Övriga, 0,0 %, 0,0 ha
Ej lövdominerat, 100,0 %, 26,5 ha



Lövdominerade bestånd - aktuella

Areal % av areal frisk eller fuktig

	Areal	% av areal frisk eller fuktig	Areal	% av areal frisk eller fuktig
NS + NO	0,0 ha	0,0 %	0,0 ha	0,0 %
Övriga	0,0 ha	0,0 %	0,0 ha	0,0 %
Summa	0,0 ha	0,0 %	0,0 ha	0,0 %

Lövdominerade bestånd - framtida

Areal % av areal frisk eller fuktig

Lövdominerade bestånd - aktuella

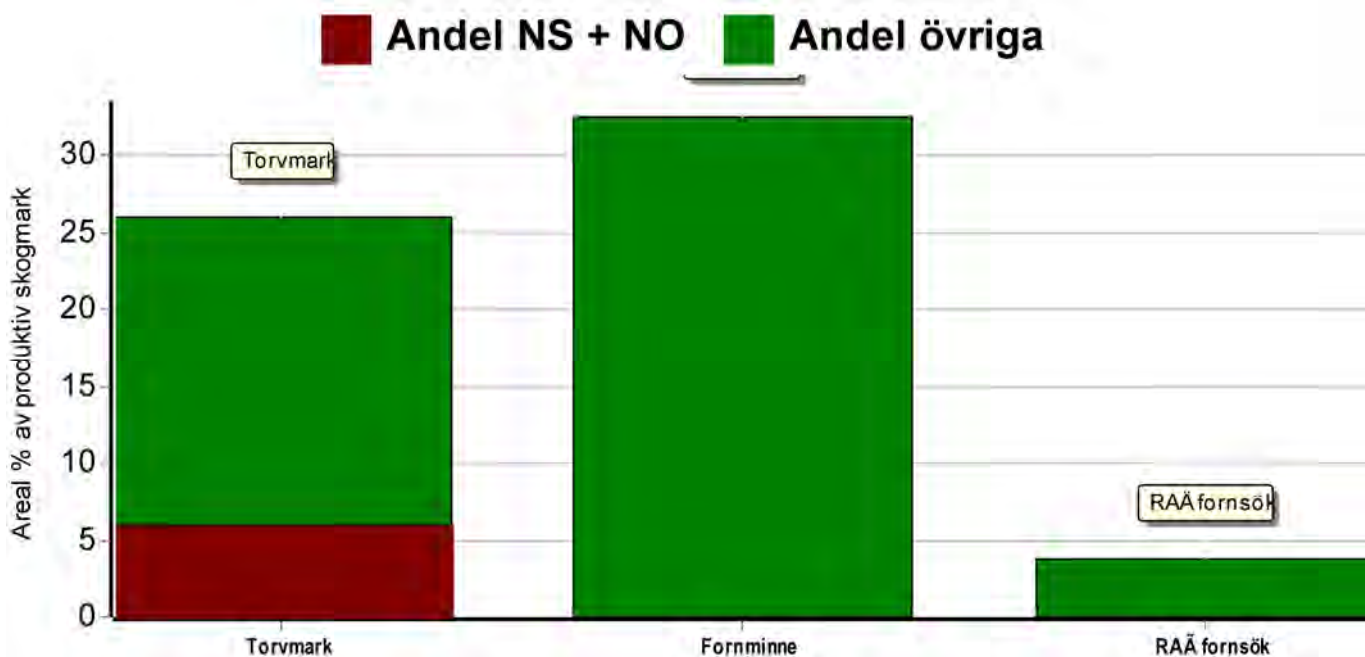
Avdelning Areal Målklass Ålder TGLBÄ Andel av areal frisk eller fuktig

Lövdominerade bestånd - framtida

Avdelning Areal Målklass Ålder TGLBÄ Andel av areal frisk eller fuktig

Sammanställning speciella värden (natur/kultur)

Fördelning speciella värden (natur och kultur)



Summerade arealer samt andel av produktiv skogsmark

	NS + NO		Övriga		Summa	
	Areal	Andel	Areal	Andel	Areal	Andel
Torvmark	1,6 ha	6,0 %	5,3 ha	20,0 %	6,9 ha	26,0 %
Fornminne	0,0 ha	0,0 %	8,6 ha	32,5 %	8,6 ha	32,5 %
RAÄ försök	0,0 ha	0,0 %	1,0 ha	3,8 %	1,0 ha	3,8 %
Speciella värden saknas	0,0 ha	0,0 %	5,6 ha	21,1 %	5,6 ha	21,1 %
Produktiv skogsmark	1,6 ha	6,0 %	24,9 ha	94,0 %	26,5 ha	100,0 %

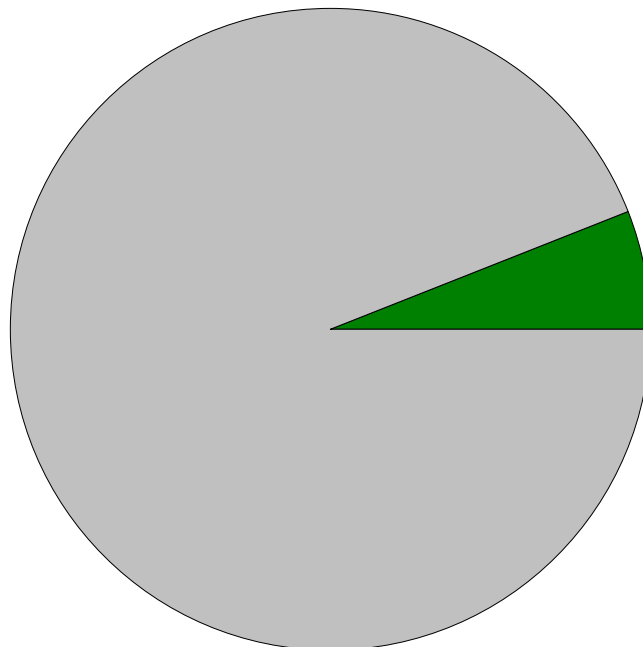
Avdelningar med speciella värden (natur och kultur)

Avdelning	Areal	Målklass	Ålder	TGLBÄ	Lövdominerade bestånd redovisas ej
1/1	2,5 ha	PG	1	0X000	Fornminne
1/1	0,9 ha	PG	1	0X000	RAÄ försök
1/5	<0,1 ha	PG	15	16300	RAÄ försök
1/7	0,4 ha	PG	30	71200	Fornminne
1/7	<0,1 ha	PG	30	71200	RAÄ försök
1/9	1,2 ha	PG	20	09100	Fornminne
1/15	4,5 ha	PG	60	81100	Fornminne
1/15	<0,1 ha	PG	60	81100	RAÄ försök
1/16	5,3 ha	PG	100	63100	Torvmark
1/17	1,6 ha	NO	100	81100	Torvmark

Sammanställning certifiering

Sammanställningen avser 26,5 ha produktiv skogsmark.

■ Målklass NS/NO, 6,0 %, 1,6 ha ■ Anpassad skötsel, 0,0 %, 0,0 ha ■ Övrig produktiv skogsmark, 94,0 %, 24,9 ha



Avdelningar för certifiering NS/NO

Avdelning	Areal		Mål	Ålder	TGLBÄ	m ³ sk		Skötselriktning	
	ha	%				ha	avd		
Bjurberget 1:10	1/17	1,6	6,0	NO	100	81100	60	96	1/1
Summa		1,6	6,0				60	96	

Avdelningar för certifiering framtida lövdominans

¹ % av planens friska/fuktiga mark

Avdelning	Areal		Mål	Ålder	TGLBÄ	m ³ sk		Skötselriktning	
	ha	% ¹				ha	avd		
Summa	<0,1	<0,1					0		

Avdelningar för certifiering anpassat brukande

Avdelning	Areal		Mål	Ålder	TGLBÄ	m ³ sk		Skötselriktning	
	ha	%				ha	avd		
Summa	<0,1	<0,1					0		

Avverkning och tillväxt

Avverkning

I redovisad avverkningsvolym ingår 5 års tillväxt för avverkningar med angelägenhetsgrad 2 och 3.

I begreppet löv ingår alla lövträdsarter.

Åldersklass	Gallring			Förnygringsavverkning				
	ha	Barr m ³ sk	Löv m ³ sk	Totalt m ³ sk	ha	Barr m ³ sk	Löv m ³ sk	Totalt m ³ sk
Kalmark								
- 9 år								
10 - 19								
20 - 29	1,2	1		1				
30 - 39	1,4	52	7	59				
40 - 49								
50 - 59	1,2	105	6	111	0,6	1		1
60 - 69	1,7	104	5	109				
70 - 79								
80 - 89								
90 - 99								
100 - 109					5,3	643	71	714
110 - 119								
120 +								
Lågprodskog(E) ÖF/Skikt								
Grundförslag Högre alt. Lägre alt.	5,5	262	18	280	5,9	644	71	715

Total avverkning

995

Tillväxt

I sammanställningen redovisas tillväxt under perioden samt areal och virkesförråd efter 10 år.

Observera att såväl tillväxt som areal och virkesförråd om 10 år förutsätter att föreslagna åtgärder utförs

Åldersklass	Tillväxt			Areal och virkesförråd efter 10 år		
	Barr m ³ sk	Löv m ³ sk	Totalt m ³ sk	ha	m ³ sk	m ³ sk/ha
Kalmark						
- 9 år	82		82	5,9		
10 - 19	209	84	293	3,1	85	27
20 - 29	88	5	93	5,9	470	80
30 - 39	80	10	90	1,2	181	151
40 - 49				1,4	176	126
50 - 59	99	15	114			
60 - 69	284	15	299	1,2	190	158
70 - 79				6,2	1134	183
80 - 89						
90 - 99						
100 - 109	108	11	119			
110 - 119				1,6	123	77
120 +						
Lågprodskog(E) ÖF/Skikt					274	
Summa	950	140	1090	26,5	2633	99

Skogsvårdsåtgärder

Blanketten innehåller ett sammandrag av avdelningsvis föreslagna åtgärder.
Sammanställningen förutsätter att samtliga åtgärder enligt grundförslaget utförs.

Åtgärd (F) = Följd (A) = Alternativ	Angelägenhetsgrad					Summa ha
	Förfallna ha	Snarast ha	2 - 5 år ha	5 - 10 år ha	10 - 20 år ha	
Plantering, Följd				5,3		5,3
Markberedning, hög, Följd				5,3		5,3
Återväxtkontroll		2,5				2,5
Röjning		5,4	0,5			5,9
Summa ha		7,9	0,5	10,6		19,0

Avd 17

NO

Skogliga data

Areal: 1,6 ha

Ålder: 100 år

Ståndortsindex: T14

Huggningsklass: S3

Virkesförrådet uppgår till 60 m³sk/ha och 96 m³sk totalt.

Trädslagsfördelning: 90% tall 5% gran 5% löv

Beskrivning

Tallrismosse. Fläckar med öppna myrimpediment blandat med relativt växtlig äldre tallskog. Enstaka riktigt gamla tallar. Inslag av gammal klen björk. Undervegetationen domineras av odon, skvattram, tranbär och hjortron. I bottenskiktet vitmossor av olika arter. Kantzonen mot fastmark (laggen) har ett större inslag av lövträd och en rikare örtvegetation. Miljön utnyttjas av skogshönsen, främst tjädern. Många insekter, inte minst fjärilar, trivs i denna typ av skog. Stabilt skogstillstånd. Häckningsplats för rovfågel.

Mål

Bevara en stabil talldominerad miljö med lång trädkontinuitet för att på sikt skapa ökad andel gamla träd och ökande andel död ved

Åtgärd

Ingen åtgärd i beståndet inklusive omgivande lagg. Undvika dikning i andra fuktiga marker "ovanför" beståndet

Åtgärdsöversikt

Samtliga avdelningar där åtgärder är föreslagna finns här uppräknade.

Angelägenhetsgrad: FF = Förfallen, 1 = Snarast, 2 = Inom 2-5 år, 3 = Inom 5-10 år, 4 = Inom 10 - 20 år

Åtgärd (F) = Följd (A) = Alternativ	Ang	Avdelning	Prod areal ha	Ålder år	Stånd- orts- index	Volym m ³ sk /ha	Uttag m ³ sk inkl tillv	Utförs år	Anteckning
Underv röj f gallring	1	13	1,2	55	T24	195	2		
Röjning	1	5	5,4	15	G24	30	0		
Återväxtkontroll	1	1	2,5	1	G24	1	0		Kontrollera återväxten kommande år, då det är stor konkurrens
Underv röj f förnyng avv	2	10	0,6	55	G24	225	2		
Underv röj f förnyng avv	2	16	5,3	100	T18	135	8		
Underv röj f gallring	2	3	1,0	30	G26	85	1		
Gallring	2	3	1,0	30	G26	85	35		
Gallring	2	6	1,7	60	T24	185	109		
Underv röj f gallring	2	7	0,4	30	T23	150	1		
Gallring	2	7	0,4	30	T23	150	22		
Underv röj f gallring	2	9	1,2	20	G24	75	1		
Timmerställning	2	13	1,2	55	T24	195	108		Avveckla granen, primärt.
Röjning	2	12	0,5	15	G22	30	0		
Förnyng avv	3	16	5,3	100	T18	135	707		
Plantering (F)	3	16	5,3	100	T18	135	0		
Markberedning, hög (F)	3	16	5,3	100	T18	135	0		
Förnyng avv	4	10	0,6	55	G24	225	0		
Gallring	4	9	1,2	20	G24	75	0		

Avdelningsbeskrivning

Skifte: 1

När: 1 = Snarast, 2 = Inom 2-5 år, 3 = Inom 5-10 år, 4 = Inom 10 - 20 år, FF = Förfallen

² PG - Produktionsmål med miljöhänsyn

¹ i = grön kommentar, ii = generell kommentar, iii = åtgärdskommentar, iv = speciella värden

Avd nr	Areal ha (-Avdrag) [Skikt]	Ägo	Ålder år	Hkl Skikt	SI	Virkesförråd m ³ sk		Mål klass	Trädslag	Med diam cm	Terräng		Beskrivning	Åtgärd Alternativ	När	Uttag inkl tillväxt		Årlig tillväxt m ³ sk per ha	Not ¹	
						ha	avd				GYL	Trp				%	m ³ sk			
1	2,5	1	1	K2	G24	1	3	PG ²	Gran	100		233		Enstaka öf Kulturlämning Fd hagmark Ojämnt Frisk (2)	Återväxtkontroll	1			2,7	ii,iii,iv ¹
Spec värden: Forminne 100 %. RAÄ fornsök 35 %.																				
Generellt: Kulturlämning: Del av gammal bebyggelse, odlingsrösen. Fornlämning: Blästbruksanläggning																				
Åtgärder: Återväxtkontroll: Kontrollera återväxten kommande år, då det är stor konkurrens från gräs.																				
Drivning: G: Goda (2). Y: Något ojämn (3). L: Måttlig lutning (3).																				
2	1,3	5												Övrig landareal						
3	1,0	1	30	G1	G26	85	85	PG ²	Gran Löv	90 10	15 15	223		Fd inäga Odlingsrösen Varier förråd Olikåldrigt Frisk (2)	Underv röj f gallring Gallring	2 2	1 30	1 35	6,2	
Priotal Total gödslingseffekt (under ca 10 år) av en giva om 150 Kg N/ha: 16 m ³ sk/ha																				
Drivning: G: Goda (2). Y: Jämn (2). L: Måttlig lutning (3).																				
4	0,1	4												Inägomark						

Avdelningsbeskrivning

Skifte: 1

När: 1 = Snarast, 2 = Inom 2-5 år, 3 = Inom 5-10 år, 4 = Inom 10 - 20 år, FF = Förfallen

² PG - Produktionsmål med miljöhänsyn

¹ i = grön kommentar, ii = generell kommentar, iii = åtgärdskommentar, iv = speciella värden

Avd nr	Areal ha (-Avdrag) [Skikt]	Ä g o	Ålder år	Hkl Skikt	SI	Virkesförråd m ³ sk		Mål klass	Trädslag		Med diam cm	Terräng		Beskrivning	Åtgärd Alternativ	N ä r	Uttag inkl tillväxt		Årlig tillväxt m ³ sk per ha	Not ¹
						ha	avd		Gyl	Trp		%	m ³ sk							
5	5,5 (-0,1)	1 L	15	R2	G24	30	162	PG ²	Tall 5 Gran 65 Löv 30	5		223		Enstaka öf Ojämnt Olikåldrigt Surdrog Frisk (2)	Röjning	1	30		5,1	ii,iv ¹
Spec värden: RAÄ försök 1 %.																				
Generellt: Varierat bestånd på fd hagmark med odlingsrösen. Äldre trädgrupper och Överståndare som delvis står i grupp.																				
Drivning: G: Goda (2). Y: Jämn (2). L: Måttlig lutning (3).																				
6	1,7	1	60	G1	T24	185	315	PG ²	Tall 85 Gran 10 Löv 5	22 22 18		233		Kulturlämning Frisk (2)	Gallring	2	30	109	5,3	
Priotal Total gödslingseffekt (under ca 10 år) av en giva om 150 Kg N/ha: 18 m ³ sk/ha																				
Drivning: G: Goda (2). Y: Något ojämn (3). L: Måttlig lutning (3).																				
7	0,4	1	30	G1	T23	150	60	PG ²	Tall 75 Gran 10 Löv 15	20 20 16		232		Fornlämning Fångstgropar Frisk (2)	Underv röj f gallring Gallring	2 2	1 30	1 22	7,1	ii,iv ¹
Spec värden: Fornminne 100 %. RAÄ försök 10 %.																				
Generellt: Trolig fornlämning, fångstgropar.																				
Priotal Total gödslingseffekt (under ca 10 år) av en giva om 150 Kg N/ha: 18 m ³ sk/ha																				
Drivning: G: Goda (2). Y: Något ojämn (3). L: Svag lutning (2).																				
8	0,6	1	2	K2	G22	1	1	PG ²	Tall 50 Gran 50			333		Enstaka öf Delv försumpat Frisk (2)	Ingen åtgärd				2,5	
Drivning: G: Medelgoda (3). Y: Något ojämn (3). L: Måttlig lutning (3).																				

Avdelningsbeskrivning

Skifte: 1

När: 1 = Snarast, 2 = Inom 2-5 år, 3 = Inom 5-10 år, 4 = Inom 10 - 20 år, FF = Förfallen

² PG - Produktionsmål med miljöhänsyn

¹ i = grön kommentar, ii = generell kommentar, iii = åtgärdskommentar, iv = speciella värden

Avd nr	Areal ha (-Avdrag) [Skikt]	Ä g o	Ålder år	Hkl Skikt	SI	Virkesförråd m ³ sk		Mål klass	Trädslag		Med diam cm	Terräng		Beskrivning	Åtgärd Alternativ	N ä r	Uttag inkl tillväxt		Årlig tillväxt m ³ sk per ha	Not ¹
						ha	avd		GYL	Trp		%	m ³ sk							
9	1,2	1	20	G1	G24	75	90	PG ²	Gran 95 Löv 5	10 8	222		Enstaka öf Surdrog Ojämnt Varier förråd Frisk (2)	Underv røj f gallring Gallring	2 4	1 30	1	7,7	iv ¹	
Spec värden: Forminne 100 %.																				
Priotal Total gödslingsseffekt (under ca 10 år) av en giva om 150 Kg N/ha: 18 m ³ sk/ha																				
Drivning: G: Goda (2). Y: Jämn (2). L: Svag lutning (2).																				
10	0,6	1	55	G1	G24	225	135	PG ²	Tall 5 Gran 70 Löv 25	24 25 24	222		Gamla diken Asp Odlingsspår Frisk (2)	Underv røj f föryng avv Föryng avv	2 4	1 95	2	7,8		
Priotal Total gödslingsseffekt (under ca 10 år) av en giva om 150 Kg N/ha: 18 m ³ sk/ha																				
Drivning: G: Goda (2). Y: Jämn (2). L: Svag lutning (2).																				
11	0,1	5											Övrig landareal							
12	0,5	1	15	R2	G22	30	15	PG ²	Gran 90 Löv 10		322		Surdrog Ojämnt Frisk (2)	Röjning	2	25		3,9		
Drivning: G: Medelgoda (3). Y: Jämn (2). L: Svag lutning (2).																				
13	1,2	1	55	G1	T24	195	234	PG ²	Tall 75 Gran 20 Löv 5	25 26 23	223		Stor diam sprid Frisk (2)	Underv røj f gallring Timmerställning	1 2	1 40	2 108	5,6	iii ¹	
Åtgärder: Timmerställning: Avveckla granen, primärt.																				
Priotal Total gödslingsseffekt (under ca 10 år) av en giva om 150 Kg N/ha: 18 m ³ sk/ha																				
Drivning: G: Goda (2). Y: Jämn (2). L: Måttlig lutning (3).																				

Avdelningsbeskrivning

Skifte: 1

När: 1 = Snarast, 2 = Inom 2-5 år, 3 = Inom 5-10 år, 4 = Inom 10 - 20 år, FF = Förfallen

² PG - Produktionsmål med miljöhänsyn

¹ i = grön kommentar, ii = generell kommentar, iii = åtgärdskommentar, iv = speciella värden

Avd nr	Areal ha (-Avdrag) [Skikt]	Å g o	Ålder år	Hkl Skikt	SI	Virkesförråd m ³ sk		Mål klass	Trädslag	Med diam cm	Terräng		Beskrivning	Åtgärd Alternativ	N ä r	Uttag inkl tillväxt		Årlig tillväxt m ³ sk per ha	Not ¹	
						ha	avd				GYL	Trp				%	m ³ sk			
14	0,4	2																		
15	4,5	1	60	G1	T21	140	630	PG ²	Tall Gran Löv	85 10 5	23 22 20	232		Varier förråd Ojämnt Luckigt Frisk (2)	Ingen åtgärd			4,6	ii,iv ¹	
<p>Spec värden: Fomminne 100 %. RAÄ fomsök 1 %.</p> <p>Generellt: Fornlämning i form av fångstgrop och kolningsgrop finns.</p> <p>Priotat: Total gödslingsseffekt (under ca 10 år) av en giva om 150 Kg N/ha: 19 m³sk/ha</p> <p>Drivning: G: Goda (2). Y: Något ojämn (3). L: Svag lutning (2).</p>																				
16	5,3	1	100	S2	T18	135	716	PG ²	Tall Gran Löv	60 30 10	22 22 16	321		Stor diam sprid Torvmark Varier förråd Ojämnt Fuktig (3)	Underv röj f föryng avv Föryng avv Markberedning, hög (F) Plantering (F)	2 3 3 3	1 90	8 707	1,8	ii,iv ¹
<p>Spec värden: Torvmark 100 %.</p> <p>Generellt: Variet fårråd och ojämt bestånd, majoritet torvmark med fläckar av fastmark.</p> <p>Priotat: Visar-%: 2,6</p> <p>Drivning: G: Medelgoda (3). Y: Jämn (2). L: Plan mark (1).</p>																				

Avdelningsbeskrivning

Skifte: 1

När: 1 = Snarast, 2 = Inom 2-5 år, 3 = Inom 5-10 år, 4 = Inom 10 - 20 år, FF = Förfallen

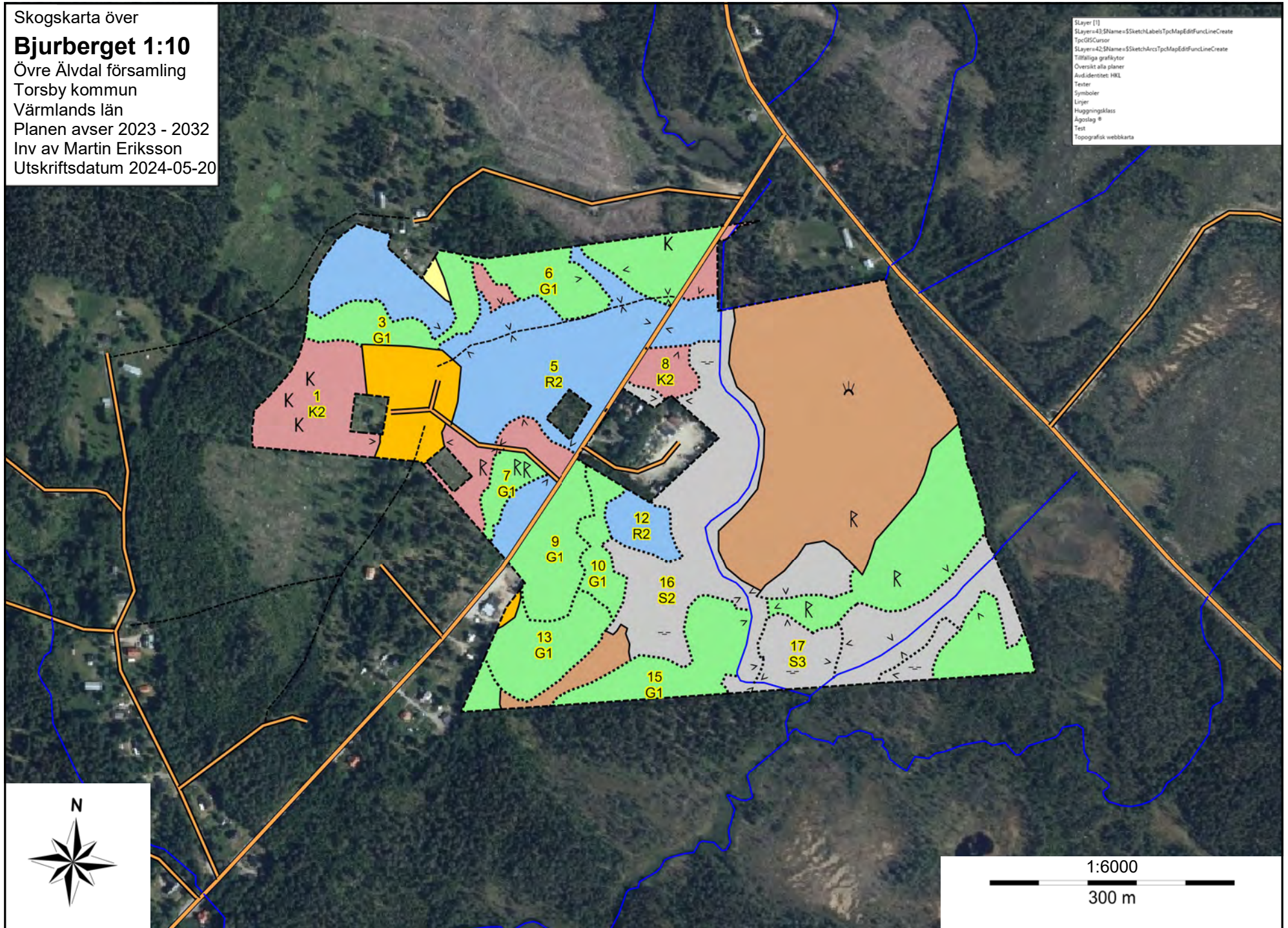
² PG - Produktionsmål med miljöhänsyn

¹ i = grön kommentar, ii = generell kommentar, iii = åtgärdscommentar, iv = speciella värden

Avd nr	Areal ha (-Avdrag) [Skikt]	Å g o	Ålder år	Hkl Skikt	SI	Virkesförråd m ³ sk		Mål klass	Trädslag	Med diam cm	Terräng		Beskrivning	Åtgärd Alternativ	N ä r	Uttag inkl tillväxt		Årlig tillväxt m ³ sk per ha	Not ¹
						ha	avd				GYL	Trp				%	m ³ sk		
17	1,6	1	100	S3	T14	60	96	NO,b	Tall Gran Löv	90 5 5	20 18 15	321	Torvmark Imp fläckar Fuktig (3)					1,6	i,iv ¹
<p>Målklass: NO - Naturvårdsmål, orört. Syftet är att bevara naturvärden. Ingår i certifiering för målklass NS/NO.</p> <p>Naturvård: Beskrivning Tallrismo. Fläckar med öppna myrimpediment blandat med relativt växtlig äldre tallskog. Enstaka riktigt gamla tallar. Inslag av gammal klen björk. Undervegetationen domineras av odon, skvatram, tranbär och hjortron. I bottenskiktet vitmossor av olika arter. Kantzonen mot fastmark (laggen) har ett större inslag av lövträd och en rikare örtvegetation. Miljön utnyttjas av skogshönsen, främst tjädern. Många insekter, inte minst fjärilar, trivs i denna typ av skog. Stabilt skogstillstånd. Häckningsplats för rovfågel. Mål Bevara en stabil talldominerad miljö med lång trädkontinuitet för att på sikt skapa ökad andel gamla träd och ökande andel död ved Åtgärd Ingen åtgärd i beståndet inklusive omgivande lagg. Undvika dikning i andra fuktiga marker ovanför beståndet</p> <p>Spec värden: Torvmark 100 %.</p> <p>Priotal Visar-%: 4,5</p> <p>Drivning: G: Medelgoda (3). Y: Jämn (2). L: Plan mark (1).</p>																			
18	7,1	2											Myr						

Skogskarta över
Bjurberget 1:10
Övre Älvdal församling
Torsby kommun
Värmlands län
Planen avser 2023 - 2032
Inv av Martin Eriksson
Utskriftsdatum 2024-05-20

SLayer [1]
SLayer=43;SName=SSketchLabelsTpcMapEditFuncLineCreate
TpcGISCursor
SLayer=42;SName=SSketchArcsTpcMapEditFuncLineCreate
Tillfälliga grafkytor
Översikt alla planer
Avid-identitet: HRL
Texter
Symboler
Liner
Huggningsklass
Agoslag #
Text
Topografisk webbkarta



SKOGSKARTA

Plan Bjurberget 1:10
Församling Övre Älvdal
Kommun Torsby
Län Värmlands län
Planen avser 2023 - 2032
Planläggare -
Utskriftsdatum 2024-06-10

