



SKOGSMÄKLARNA



Östmark, Lämbacken 135

Vacker gård med 18ha skog till salu i Östmark

Vacker Gård i Östmark till salu

Här finns nu möjlighet att köpa en gammal gård med ett mycket vackert hus där övervåningen är oinredd och bara väntar på nån som vill ha något att göra. Utöver huset finns det ekonomibyggnader samt skogsskiften. Bostadshuset har stor potential med synliga timmerväggar, spegeldörrar och vackert ljusinsläpp. I en mycket vacker omgivning kan man här skapa sig ett litet paradiset. Totala arealen på fastigheten är ca 18 ha, där 14,8 ha klassas som produktiv skog. med ett virkesförråd på 1117m³sk där majoriteten består av gran i yngre åldersklass. Ligger inom Rännbergets VVO.

Snabbfakta

Tomtareal/mark	18,0789ha	Pris	1 100 000SEK
Pristyp	Utgångspris eller högstbjudande		

Kontakter



Ansvarig mäklare

Anna Melin Nyström

anna@skogsmaklarna.com

070-660 57 83

Om bostaden

Fastighetstyp	Lantbruk, gård
Fastighetsbeteckning	TORSBY MILLMARK 1:496, 1:489
Huvudinriktning	Skog, Gård
Typkod	120 - Lantbruksenhet bebyggd
Län	Värmland
Kommun	Torsby
Område	Östmark
Gatuadress	Lämbacken 135

Postnummer	685 97
Ort	Östmark
Tomtarealuppgifter enligt	Lantmäteriet
Tomtareal/mark	180 789 m ²
Totalareal	180 789 m ²
Taxeringsår	2023
Taxeringsvärdet är	Fastställt
Taxeringsvärde byggnad	317 000 SEK
Taxeringsvärde mark	588 000 SEK
Summa taxeringsvärde	905 000 SEK
Pris	1 100 000 SEK, utgångspris eller högstbjudande
Tillträde	Enligt överenskommelse

Försäljningsätt

Öppen budgivning

Försäljningsätt beskrivning

Fastigheten kommer försäljas med en friskrivningsklausul.

Betalningsvillkor

10 % av köpeskillingen erlägges kontant som handpenning vid kontraktsteckandet och resterande senast vid tillträdet.

Areal

SKOGSMARK

Areastorlek	14,8 ha
Areabeskrivning	Virkesförråd 1117 m ³ sk

SKOGSIMPEDIMENT

Areastorlek	1,6 ha
-------------	--------

ÅKERMARK

Areastorlek	1,3 ha
-------------	--------

ÖVRIGMARK

Areastorlek	0,4 ha
-------------	--------

Beskrivning för alla arealer

Ovanstående arealer är enligt aktuell skogsbruksplan.

Fastighetsuppgifter

Förvärvstillstånd

Länsstyrelsens förvärvstillstånd krävs för köpare som inte bor i glesbygdsklassad socken i Torsby kommun, kostnad 4600 SEK.

Jakt

Millmark 1:496 ligger inom Rännbergets VVO och Millmark 1:485 ligger inom Bjursjöns VVO

Friskrivning

Observera att fastigheten försäljes med en så kallad friskrivningsklausul

Inteckningar

Inteckningar	2
Totalt belopp	375 000 SEK

Övriga rättigheter och belastningar

Rättigheter last	Avtalsservitut: KRAFTLEDNING - SE BESKRIVNING - gäller Millmark 1:496
Rättigheter last	Avtalsservitut: VATTENKRAFT - SE BESKRIVNING - gäller Millmark 1:496
Rättigheter last	Ledningsrätt: STARKSTRÖM - gäller Millmark 1:496
Rättigheter last	Avtalsservitut: VATTENKRAFT - SE BESKRIVNING - gäller Millmark 1:496 och 1:489
Samfällighet	TORSBY MILLMARK FS:1 - gäller Millmark 1:496 och 1:489
Samfällighet	TORSBY MILLMARK FS:2 - gäller Millmark 1:496 och 1:489
Avtalsrättigheter	Avtalsservitut VATTENKRAFT - gäller Millmark 1:496
Avtalsrättigheter	Avtalsservitut VATTENKRAFT - gäller Millmark 1:496 och 1:489
Avtalsrättigheter	Avtalsservitut KRAFTLEDNING - gäller Millmark 1:496
Samfällighet	TORSBY MILLMARK S:28 - gäller Millmark 1:496 och 1:489
Samfällighet	TORSBY MILLMARK S:5 - gäller Millmark 1:496 och 1:489
Samfällighet	TORSBY MILLMARK S:19 - gäller Millmark 1:496 och 1:489
Samfällighet	TORSBY MILLMARK S:13 - gäller Millmark 1:496 och 1:489
Samfällighet	TORSBY MILLMARK S:22 - gäller Millmark 1:496 och 1:489
Samfällighet	TORSBY MILLMARK S:20 - gäller Millmark 1:496 och 1:489
Samfällighet	TORSBY MILLMARK S:7 - gäller Millmark 1:496 och 1:489
Samfällighet	TORSBY MILLMARK S:12 - gäller Millmark 1:496 och 1:489
Samfällighet	TORSBY MILLMARK FS:3 - gäller Millmark 1:489
Samfällighet	TORSBY MILLMARK FS:4 - gäller Millmark 1:489
Samfällighet	TORSBY MILLMARK S:29 - gäller Millmark 1:489
Samfällighet	TORSBY MILLMARK S:30 - gäller Millmark 1:489

Byggnader

BOSTADSHUS-FREDRIKSBERG Småhusbyggnad lantbruk

Allmän information

Byggår	1909
Värdeår	1929
Byggnadstyp	1 ½-plan
Antal rum	3
Antal sovrum	2
Taxeringsvärde byggnad	277 000 SEK
Boarea (BOA)	95 m ²

Rumsbeskrivning

Välkommen till Lämbacken 135, en 1 ½-plan villa med stor potential. Vackra timmerväggar, spegeldörrar samt härligt ljusinsläpp. Huset har två entréer, en i östlig samt nordlig riktning. Den oinredda övervåningen ger en mycket fin möjlighet till fler rum och en utökning av boarean.

Nedre plan:

Genom groventrén i norr kommer man in till husets hjärta, köket, som är utrustat med kyl/frys, el-spis, fläkt samt en vedspis med mycket fin murkåpa över. Köksinredningen är en mix mellan äldre och nyare. En härlig atmosfär med den målade bröstpanelen, synliga timmerväggar, målat trätak och ekparkett.

Från köket tar man sig vidare till kammaren där man även finner en kakelugn. Tapet, plastmatta och spänntak.

Intill kammaren ligger den ursprungliga entrén i östligt läge, med plastmatta på golvet och målade pärlspont på vägg och i tak och fint ljusinsläpp.

Fortsätter vi vidare från entrén så kommer vi till vardagsrummet, med härligt ljusinsläpp från två väderstreck. Ytskikten består av linoleummatta, tapetserade väggar och spännpapp i taket. I vardagsrummet finns även en kakelugn.

Intill vardagsrummet ligger sovrummet, där det finns en vedkamin från JØTUL. Ytskikten består av laminatgolv, tapetserade väggar och pärlspont i taket. Mellan sovrummet och köket finns en liten hall samt badrummet.

Hallen har gott om förvaring i form av garderober, ytskikten består av laminatgolv, pärlspont och målade tapeter på väggarna och spännpapp i taket.

Badrummet har wc, handfat, badkar samt varmvattenberedare, plastmatta på golv och har målade väv på väggarna.

Via den ursprungliga entrén i öst ligger trappan till övre plan.

I dagsläget är hela övervåningen i huset oinredd men har stor potential. Fint ljusinsläpp i fyra väderstreck samt balkong österut.

Byggnad

Mark	Morän
Grund	Huggen sten
Taktyp/takbeklädnad	Plåt
Fasadtyp	Stående och liggande träpanel
Fönster	2-glasfönster med spröjs och innanfönster
Bjälklag	Trä
Stomme	Timmer, trä
Byggnadskommentar	Oinredd övervåning.
Vatten	Enskilt, grävd brunn
Avlopp	3-kammare
Typ av uppvärmning	Direktel - luftvärmepump, ved
Skick på värmeanläggning	Ny
Märke på värmeanläggning	IVT
Skorstens typ	Murad skorsten
Parkeringsbeskrivning	Stor gårdsplan

ÖVRIGA BYGGNADER

Allmän information

Taxeringsvärde byggnad	40 000 SEK
Byggnadsarea	157 m ²
Beskrivning	Ekonomibyggnad tillbyggd med carport och vedbod. Ca 8,3*4,9 Ekonomibyggnad med loge och fd ladugård. Ca 17,0*7,2 Ekonomibyggnad med timrat förråd och förråd i lösvirke. Ca 7,4*4,05

Kostnader

Årlig elförbrukning	6 396 kWh/år
---------------------	--------------

Elkostnad	14 620 SEK/år
Vatten och avlopp	1 415 SEK/år
Renhållning	790 SEK/år
Försäkringskostnad	5 578 SEK/år
Sotning	557 SEK/år
Summa driftskostnad	22 960 SEK/år
Antal personer i hushållet	1
Fastighetsskatt/-avgift	2 678 SEK/år

Övrigt

Fastigheten försäljs i befintligt skick, varvid det åligger intresserade spekulanter att själva inspektera fastigheten för att förvissa sig om dess skick och gränser. En spekulant måste ovillkorligen själv inhämta tillräckliga uppgifter om fastigheten som grund för ev. köpbeslut.

Skogsbruksplanen är upprättad enl. gängse inventeringsmetod och är främst avsedd att användas som underlag för fastighetens skötsel. Uppskattningarna i det enskilda beståndet såväl som för fastigheten som helhet är ungefärliga och kan ej utgöra grund för skadeståndsanspråk.

Lagen om undersökningsplikt säger att köparen ska utföra en sådan undersökning som är "påkallad med hänsyn till fastighetens skick, den normala beskaffenheten hos jämförliga fastigheter samt omständigheterna vid köpet".

Säljaren är aldrig ansvarig för fel som kunde ha upptäckts vid en undersökning.

Det är inte mäklarens uppgift att utföra undersökningen.

Uppgifterna i objektbeskrivningen härrör huvudsakligen från säljaren och kontrolleras av fastighetsmäklaren endast om omständigheterna ger anledning till detta.

Säljaren har alltid fri prövningsrätt och kan fritt välja mellan budgivarna, oavsett om det är högsta budet eller inte.





























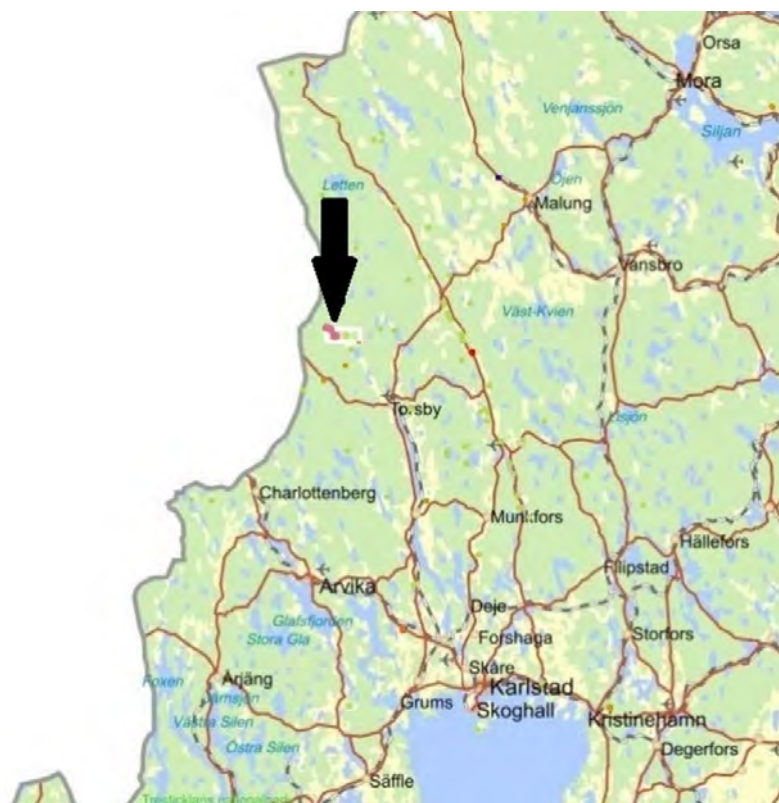


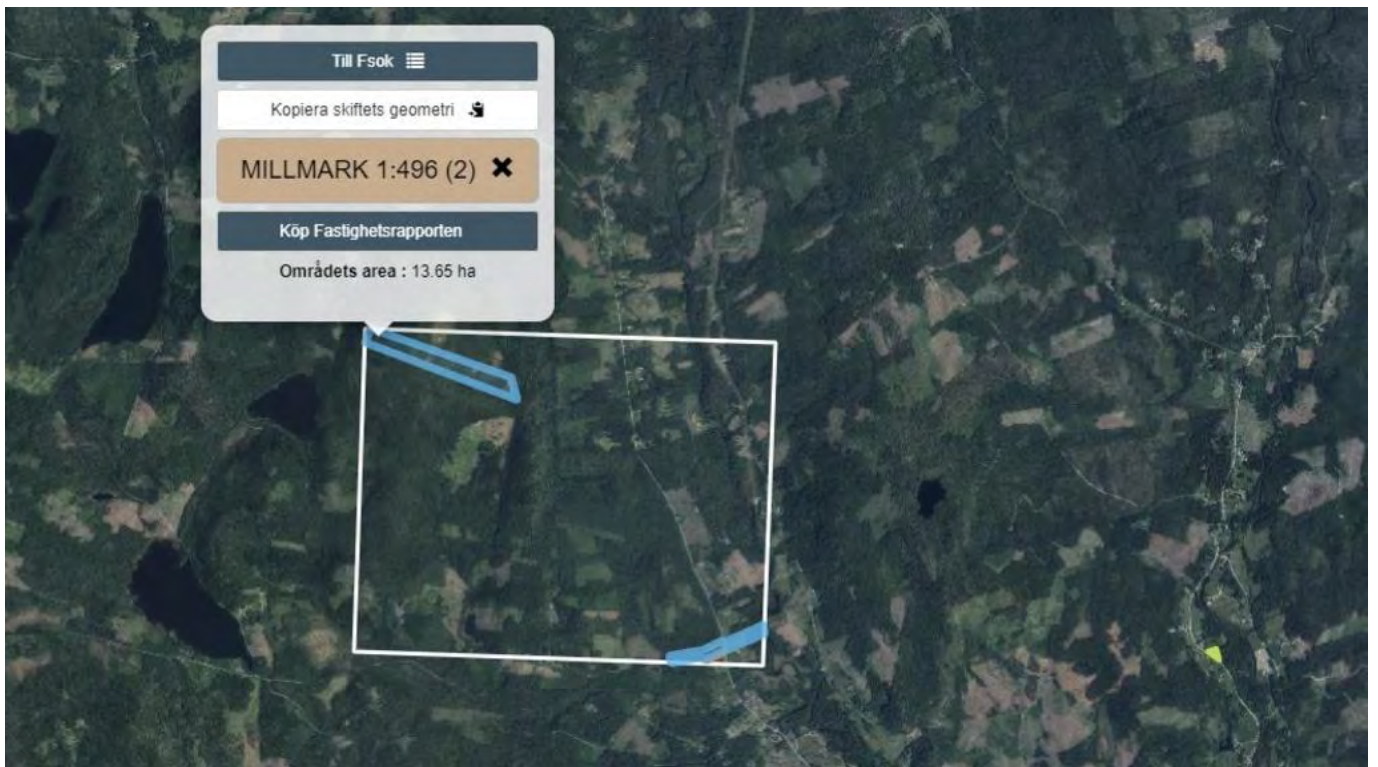














Skogsbruksplan

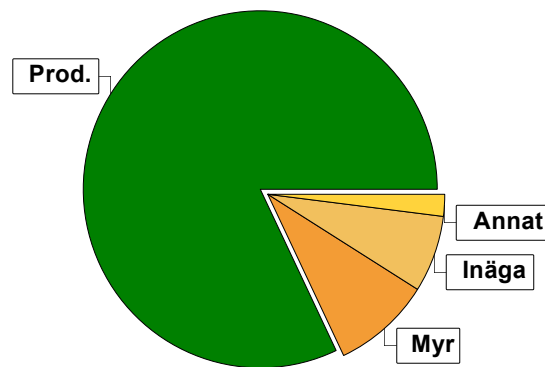
Planens namn	Millmark 1:489 och 1:496
Planen avser tiden	fr o m 2024-04-08 och tio år framåt
Fältarbetet utfört under	april 2024
Planen upprättad av	M. Eriksson
Planläggningsmetod	Skogsbruksplan En certifieringsanpassad "grön" skogsbruksplan som bygger på skogliga grunddata som kontrollmätts och uppdaterats i fält. Alla avdelningar är målklassade utifrån en naturvärdesbedömning.
Referenskoordinat (WGS84)	Lat: 60° 19' 26.82" N Long: 12° 38' 51.86" E



Sammanställning över fastigheten

Arealer

	hektar	%
Produktiv skogsmark	14,8	82
Myr/kärr/mosse	1,6	9
Berg/Hällmark	0,0	<1
Inäga/åker	1,3	7
Väg och kraftledning (linjeavdrag)	0,0	<1
Annat	0,4	2
<hr/>		
Summa landareal	18,1	
Vatten	0,0	



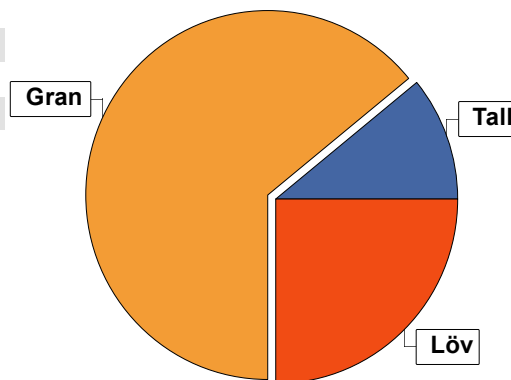
Virkesförråd

	m³sk	%	ha
Totalt			
Tall	121	11	2,0
Gran	712	64	6,4
Löv	283	25	5,5

m³sk
1117

Medeltal

m³sk per hektar
75



Bonitet

Fastighetens medelbonitet är beräknad till **m³sk per ha** 4

Tillväxt

Tillväxt för perioden 2024-04-08 + 10 år beräknad med hänsyn till föreslagna åtgärder **m³sk per år** 58

Avverkningsförslag

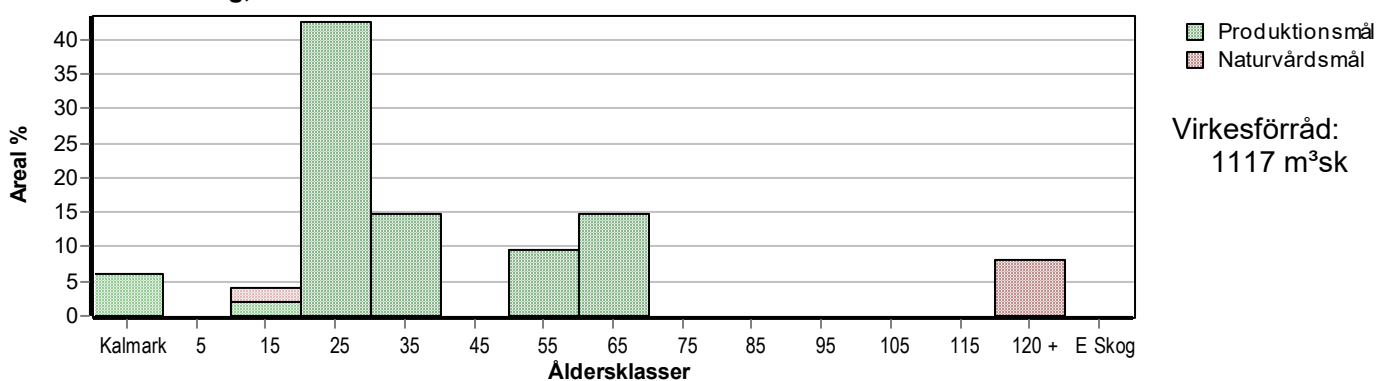
	m³sk
Föryngringsavverkning	0
Gallring	71
Totalt under perioden	71

Förväntad tillväxt första växtsäsongen **m³sk** 58
m³sk per ha 3,9

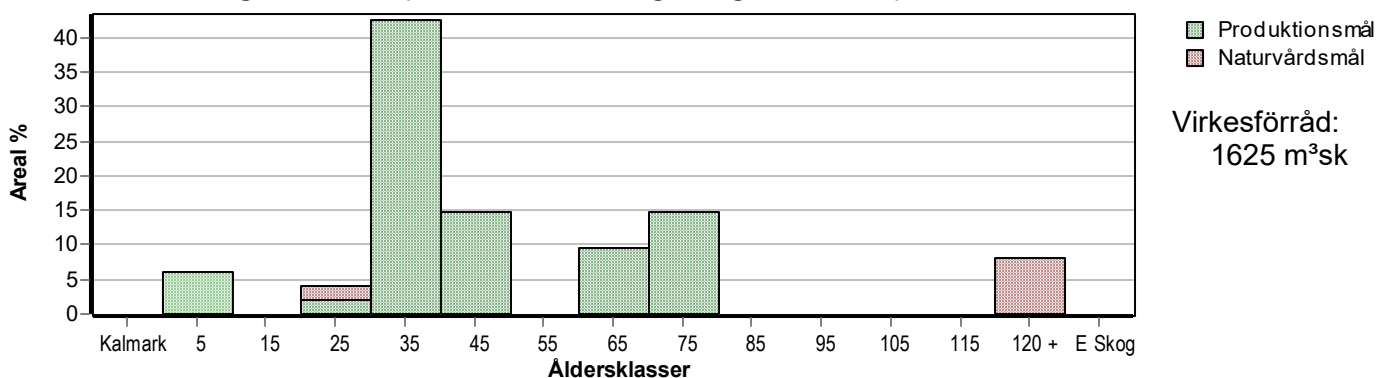
Skogens fördelning på åldersklasser

Åldersklass	Areal		Virkesförråd				
	ha	%	Totalt m ³ sk	m ³ sk /ha	Gran %	Löv %	Tall %
Kalmark	0,9	6					
- 9 år							
10 - 19	0,6	4	8	13	50	50	
20 - 29	6,3	43	178	28	42	53	5
30 - 39	2,2	15	177	80	43	56	1
40 - 49							
50 - 59	1,4	9	346	247	83	14	3
60 - 69	2,2	15	354	161	75	5	20
70 - 79							
80 - 89							
90 - 99							
100 - 109							
110 - 119							
120 +	1,2	8	54	45	10	40	50
Lågproduktkog(E) ÖF/Skikt							
Summa/Medel	14,8	100	1117	75	64	25	11

Arefördelning, aktuell



Arefördelning, om 10 år (förutsatt att föreslagna åtgärder utförs)



Skogens fördelning på huggningsklasser

Huggningsklass	Areal		Virkesförråd				
	ha	%	Totalt m ³ sk	m ³ sk /ha	Gran %	Löv %	Tall %
Kalmark K1	0,9	6					
K2							
Röjningsskog R1							
R2	6,2	42	148	24	44	50	6
Gallringsskog G1	6,5	44	915	141	70	21	9
G2							
Föryngrings-avverknings-skog S1							
S2							
S3	1,2	8	54	45	10	40	50
Lågproducerande skog E1							
E2							
E3							
Överstånd/Skikt							
Summa/Medel	14,8	100	1117	75	64	25	11

Kalmark

- K1 Obehandlad kalmark**
Mark där åtgärd(er) behövs för att erhålla tillfredsställande föryngring.
- K2 Behandlad kalmark**
Mark som fullständigt behandlats med återväxt-åtgärder men där föryngringen inte säkerställts.

Röjningsskog

- R1 Plantskog**
Säkerställd föryngring upp till 1,3 m medelhöjd.
- R2 Ungskog**
Skog som är över 1,3 m och som i utvecklings-hänseende motsvarar röjningsskog.

Gallringsskog

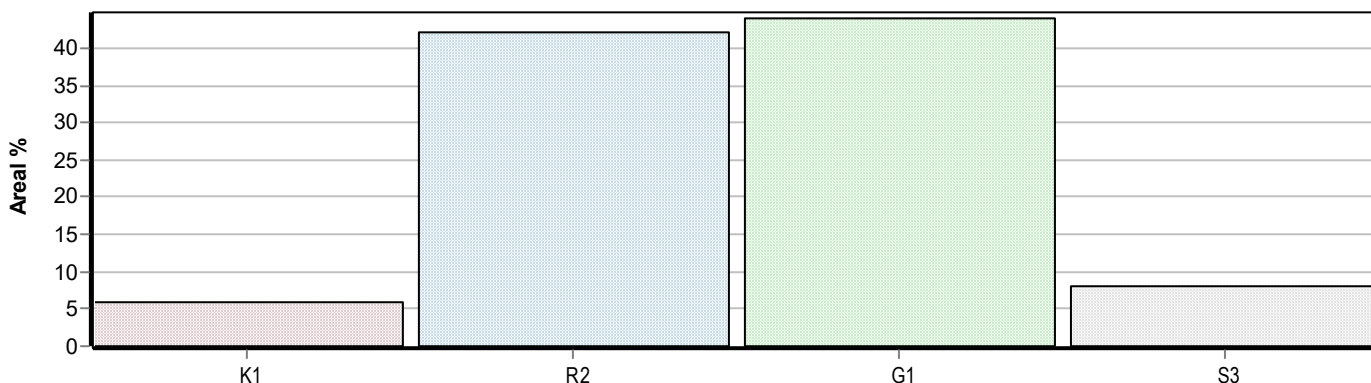
- G1 Normal gallringsskog**
Skog som är yngre än skyddsåldern (lägsta ålder för föryngringsavverkning).
- G2 Äldre gallringsskog**
Skog som uppnått skyddsåldern och där nästa lämpliga åtgärd normalt är gallring.

Föryngringsavverkningsskog

- S1 Skog som kan föryngringsavverkas**
Normalt föreslås ingen avverkningsåtgärd under planperioden.
- S2 Skog som är mogen att föryngringsavverkas**
Normalt infaller en avverkningsåtgärd under planperioden.
- S3 Skog i föryngringsbar ålder**
Föryngringsavverkning bör dock inte utföras.

Lågproducerande skog

- E1 Restskog**
Skog som lämnats efter avverkning eller som uppkommit på grund av skada.
- E2 Gles skog**
Gles skog eller skog av ett för marken olämpligt träslag.
- E3 Skog av hagmarkskaraktär**
Gles skog av hagmarkskaraktär.



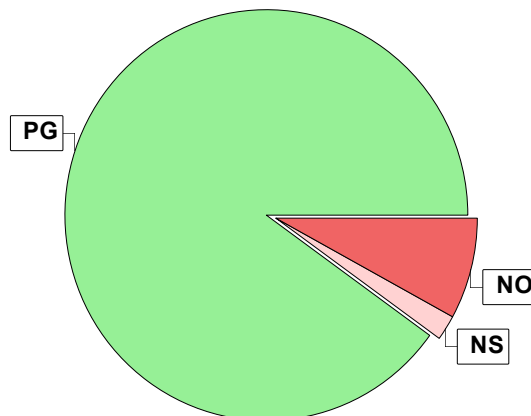
Skogens fördelning på målklasser

Målklass	Areal		Virkesförråd		Tillväxt		Antal avd
	ha	%	m ³ sk	%	m ³ sk	%	
PG	13,3	89,9	1061	95,0	564	97,2	12
PF - produktion							0
PF - naturvård							0
NS	0,3	2,0	2	0,2	4	0,7	1
NO	1,2	8,1	54	4,8	12	2,1	1
Summa	14,8	100,0	1117	100,0	580	100,0	14

1,5 ha (10,1 %) av planens produktiva areal är avsatta i planens certifiering för NS/NO.

Impediment

	ha	%
Myr	1,6	9
Berg	0,0	<1



Målklasser

Målklasserna ger information om skogens brukning. Klasserna har följande innebörd:

PG Produktionsmål med miljöhänsyn

I avdelningar med låga naturvärden där produktionsmålet styr skötseln. Miljöhänsyn tas genom att hänsynsytor, trädgrupper, evighetsträd och buskar mm lämnas. Miljöhänsyn motsvarar högst ca 10 % av avdelningens produktiva skogsmarksareal.

PF Produktionsmål med förstärkt miljöhänsyn

I avdelningar med låga/vissa naturvärden förenas produktionsmålet med en förstärkt miljöhänsyn. Produktionsmålet styr huvudinriktningen av skötseln, medan naturvårdsmålet dominerar i vissa delar av avdelningen. Förhållandet mellan målen anges som procentsatser av avdelningens produktiva skogsmarksareal. Förstärkt miljöhänsyn innebär att mer än 10 % av avdelningens produktiva skogsmarksareal utgörs av naturhänsyn. Naturvårdsmålet kan i vissa fall överstiga 50 % av avdelningens produktiva skogsmarksareal.

NS Naturvårdsmål med skötsel

I avdelningar med höga naturvärden där återkommande skötsel är nödvändig för att bibehålla områdets naturvärden samt avdelningar med förutsättningar att återskapa dessa naturvärden. Naturvårdsmålet styr skötseln som endast utförs när det är motiverat av naturvårdsskäl.

NO Naturvårdsmål, orört

I avdelningar med höga naturvärden där fri utveckling är nödvändig för att bibehålla områdets naturvärden samt avdelningar med förutsättningar att återskapa dessa naturvärden. Naturvårdsmålet styr genom att området lämnas för fri utveckling. Ibland kan dock ett nyskapande av död ved vara nödvändig för att påskynda utvecklingen av höga naturvärden.

Sammanställning lövdominerade bestånd

För certifiering ska, under merparten av omloppstiden, minst 5 % av arealen för den friska och fuktiga marken domineras av löv.

Av sammanställningens produktiva skogsmarksareal om 14,8 ha är 83,8 % (12,4 ha) frisk eller fuktig.

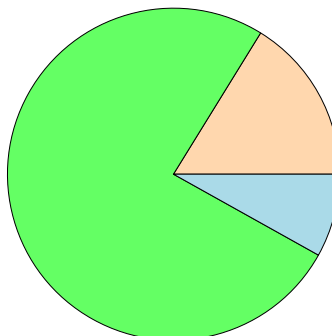
Sammanställningen avser frisk eller fuktig skogsmark som är lövdominerad (minst 50 % löv i trädslagsandelar).

Aktuella - lövdominerade bestånd enligt planens trädslag (i röjningsskog räknas endast det löv som överensstämmer med ståndortsindex).

Framtida -bestånd av planläggaren markerade som lämpliga för lövdominans under omloppstiden.

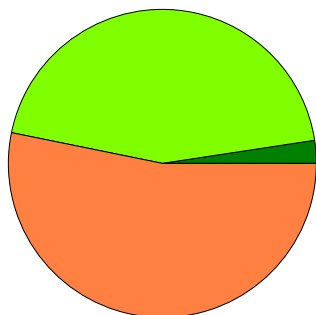
Fördelning fuktklasser för skogsmark

Torr, 16,2 %, 2,4 ha Frisk, 75,7 %, 11,2 ha
Fuktig, 8,1 %, 1,2 ha



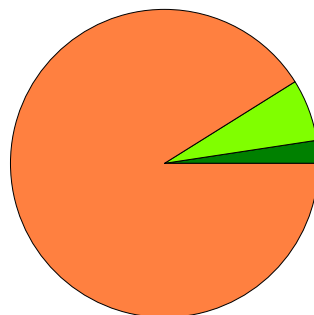
Lövdominerade bestånd - aktuella

Lövdominerat: NS och NO, 2,4 %, 0,3 ha
Lövdominerat: Övriga, 44,4 %, 5,5 ha
Ej lövdominerat, 53,2 %, 6,6 ha



Lövdominerade bestånd - framtida

Lövdominerat: NS och NO, 2,4 %, 0,3 ha
Lövdominerat: Övriga, 6,5 %, 0,8 ha
Ej lövdominerat, 91,1 %, 11,3 ha



Lövdominerade bestånd - aktuella

Areal % av areal frisk eller fuktig

NS + NO

0,3 ha

2,4 %

Övriga

5,5 ha

44,4 %

Summa

5,8 ha

46,8 %

Lövdominerade bestånd - framtida

Areal % av areal frisk eller fuktig

0,3 ha

2,4 %

0,8 ha

6,5 %

1,1 ha

8,9 %

Lövdominerade bestånd - aktuella

Avdelning	Areal	Målklass	Ålder	TGLBÄ	Andel av areal frisk eller fuktig
1/2	3,2 ha	PG	20	14500	25,8 %
1/5	1,5 ha	PG	35	04600	12,1 %
2/10	0,7 ha	PG	25	04600	5,6 %
2/12	0,3 ha	NS	15	01900	2,4 %
3/17	0,1 ha	PG	15	01900	0,8 %

Lövdominerade bestånd - framtida

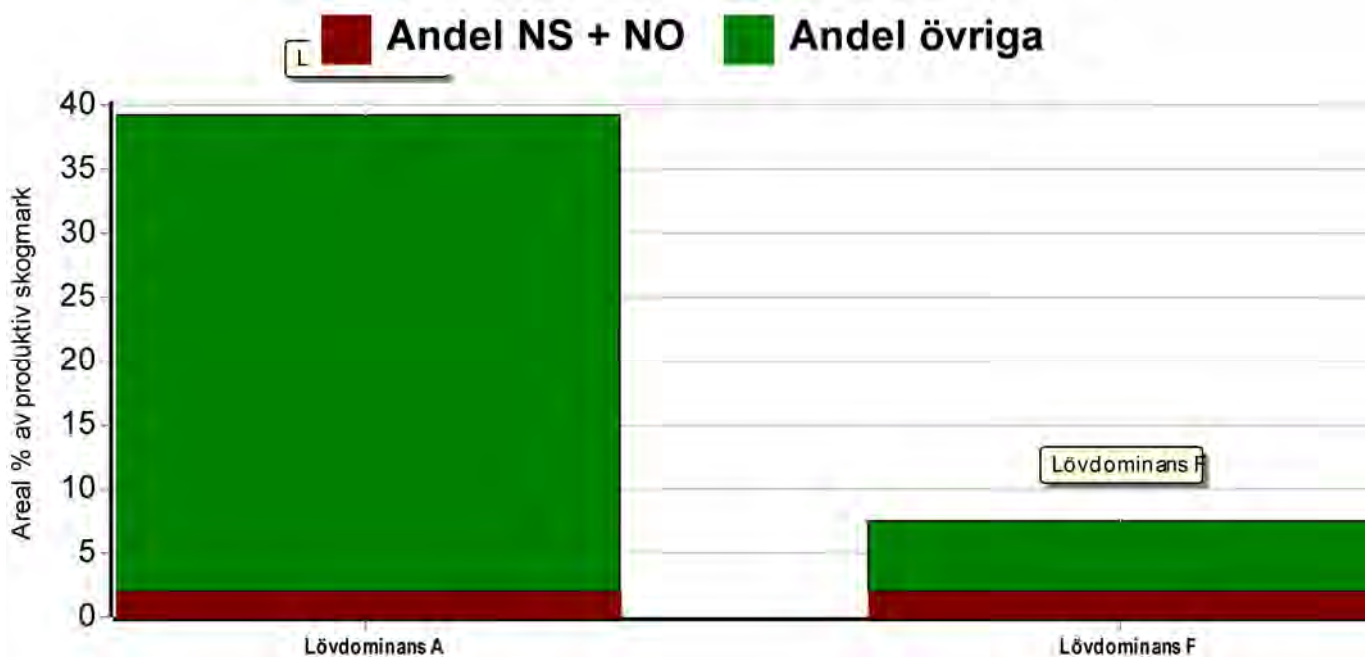
Avdelning	Areal	Målklass	Ålder	TGLBÄ	Andel av areal frisk eller fuktig
2/10	0,7 ha	PG	25	04600	5,6 %

Sammanställning lövdominerade bestånd

Lövdominerade bestånd - framtida						
Avdelning	Areal	Målklass	Ålder	TGLBÄ	Andel av areal frisk eller fuktig	
2/12	0,3 ha	NS	15	01900	2,4 %	
3/17	0,1 ha	PG	15	01900	0,8 %	

Sammanställning speciella värden (natur/kultur)

Fördelning speciella värden (natur och kultur)



Summerade arealer samt andel av produktiv skogsmark

	NS + NO		Övriga		Summa	
	Areal	Andel	Areal	Andel	Areal	Andel
Lövdominans A	0,3 ha	2,0 %	5,5 ha	37,2 %	5,8 ha	39,2 %
Lövdominans F	0,3 ha	2,0 %	0,8 ha	5,4 %	1,1 ha	7,4 %
Speciella värden saknas	1,2 ha	8,1 %	7,8 ha	52,7 %	9,0 ha	60,8 %
Produktiv skogsmark	1,5 ha	10,1 %	13,3 ha	89,9 %	14,8 ha	100,0 %

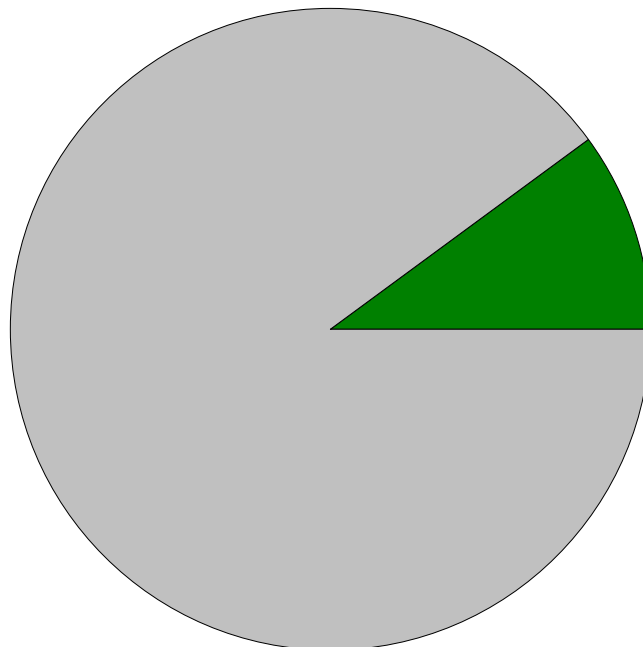
Avdelningar med speciella värden (natur och kultur)

Avdelning Areal Målklass Ålder TGLBÄ Lövdominerade bestånd redovisas ej

Sammanställning certifiering

Sammanställningen avser 14,8 ha produktiv skogsmark.

■ Målklass NS/NO, 10,1 %, 1,5 ha ■ Anpassad skötsel, 0,0 %, 0,0 ha ■ Övrig produktiv skogsmark, 89,9 %, 13,3 ha



Avdelningar för certifiering NS/NO

Avdelning	Areal		Mål	Ålder	TGLBÄ	m ³ sk		Skötselriktning	
	ha	%				ha	avd		
Millmark 1:489 och 1:496	1/6	1,2	8,1	NO	120	51400	45	54	1/2
	2/12	0,3	2,0	NS	15	01900	5	2	2/2
Summa		1,5	10,1				37	56	

Avdelningar för certifiering framtida lövdominans

¹ % av planens friska/fuktiga mark

Avdelning	Areal		Mål	Ålder	TGLBÄ	m ³ sk		Skötselriktning	
	ha	% ¹				ha	avd		
Summa	<0,1	<0,1					0		

Avdelningar för certifiering anpassat brukande

Avdelning	Areal		Mål	Ålder	TGLBÄ	m ³ sk		Skötselriktning	
	ha	%				ha	avd		
Summa	<0,1	<0,1					0		

Avverkning och tillväxt

Avverkning

I redovisad avverkningsvolym ingår 5 års tillväxt för avverkningar med angelägenhetsgrad 2 och 3.

I begreppet löv ingår alla lövträdsarter.

Åldersklass	Gallring			Förnygringsavverkning				
	ha	Barr m³sk	Löv m³sk	Totalt m³sk	ha	Barr m³sk	Löv m³sk	Totalt m³sk
Kalmark								
- 9 år								
10 - 19								
20 - 29	0,7	8	14	22				
30 - 39	2,2	21	28	49				
40 - 49								
50 - 59								
60 - 69								
70 - 79								
80 - 89								
90 - 99								
100 - 109								
110 - 119								
120 +								
Lågproduktkog(E) ÖF/Skikt								
Grundförslag Högre alt. Lägre alt.	2,9	29	42	71				

Total avverkning

71

Tillväxt

I sammanställningen redovisas tillväxt under perioden samt areal och virkesförråd efter 10 år.

Observera att såväl tillväxt som areal och virkesförråd om 10 år förutsätter att föreslagna åtgärder utförs

Åldersklass	Tillväxt			Areal och virkesförråd efter 10 år		
	Barr m³sk	Löv m³sk	Totalt m³sk	ha	m³sk	m³sk/ha
Kalmark						
- 9 år				0,9		
10 - 19	8	7	15			
20 - 29	104	112	216	0,6	23	38
30 - 39	42	50	92	6,3	371	59
40 - 49				2,2	219	100
50 - 59	115	18	133			
60 - 69	108	5	113	1,4	479	342
70 - 79				2,2	467	212
80 - 89						
90 - 99						
100 - 109						
110 - 119						
120 +	7	5	12	1,2	66	55
Lågproduktkog(E) ÖF/Skikt						
Summa	384	197	581	14,8	1625	110

Skogsvårdsåtgärder

Blanketten innehåller ett sammandrag av avdelningsvis föreslagna åtgärder.
Sammanställningen förutsätter att samtliga åtgärder enligt grundförslaget utförs.

Åtgärd (F) = Följd (A) = Alternativ	Angelägenhetsgrad					Summa ha
	Förfallna ha	Snarast ha	2 - 5 år ha	5 - 10 år ha	10 - 20 år ha	
Plantering		0,9				0,9
Återväxtkontroll, Följd			0,9			0,9
Röjning		3,4				3,4
Summa ha		4,3	0,9			5,2

Avd 1 - 6

NO

Skogliga data

Areal: 1,2 ha

Ålder: 120 år

Ståndortsindex: T12

Huggningsklass: S3

Virkesförrådet uppgår till 45 m³sk/ha och 54 m³sk totalt.

Trädslagsfördelning: 50% tall 10% gran 40% löv

Beskrivning

Tallrismosse. Fläckar med öppna myrimpediment blandat med relativt växtlig äldre tallskog. Enstaka riktigt gamla tallar. Inslag av gammal klen björk och gran. Undervegetationen domineras av odon, skvattram, tranbär och hjortron. I bottenskiktet vitmossor av olika arter. Kantzonen mot fastmark (laggen) har ett större inslag av lövträd och en rikare örtvegetation. Miljön utnyttjas av skogshönsen, främst tjädern. Många insekter, inte minst fjärilar, trivs i denna typ av skog. Stabilt skogstillstånd.

Mål

Bevara en stabil talldominerad miljö med lång trädkontinuitet för att på sikt skapa ökad andel gamla träd och ökande andel död ved

Åtgärd

Ingen åtgärd i beståndet inklusive omgivande lagg. Undvika dikning i andra fuktiga marker "ovanför" beståndet

Naturvårdsmål

Bevara och utveckla höga naturvärden kopplade till en fuktig miljö med ständigt beskuggade lågor och regelbunden tillförsel av död ved. Biotopen gynnar bl a krävande mossor och vedsvampar samt hackspettar.

Avd 2 - 12

NS

Skogliga data

Areal: 0,3 ha

Ålder: 15 år

Ståndortsindex: B22

Huggningsklass: R2

Virkesförrådet uppgår till 5 m³sk/ha och 2 m³sk totalt.

Trädslagsfördelning: 10% gran 90% löv

Beskrivning

En lövrik tätortsnära skog som domineras av pionjärträd. Beståndet är betydelsefullt för flera växt- och djurarter, bl a fåglar.

Mål

Säkerställa lövandel och artvariation.

Åtgärd

Naturvårdande huggning i syfte att gynna pionjärlöv. Framförallt bör inväxande gran gallras ut. Grovgreniga överståndare och framtida evighetsträd friställs så tidigt som möjligt.

Naturvårdsmål

Bevara och utveckla ett tätortsnära skogsområde.

Åtgärdsöversikt

Samtliga avdelningar där åtgärder är föreslagna finns här uppräknade.

Angelägenhetsgrad: FF = Förfallen, 1 = Snarast, 2 = Inom 2-5 år, 3 = Inom 5-10 år, 4 = Inom 10 - 20 år

Åtgärd (F) = Följd (A) = Alternativ	Ang	Avdelning	Prod areal ha	Ålder år	Stånd- orts- index	Volym m ³ sk /ha	Uttag m ³ sk inkl tillv	Utförs år	Anteckning
Gallring Røjning Löv	1	1 - 5	1,5	35	B18	95	43	2024	
Underv røj f gallring	1	1 - 7	0,7	30	G20	50	7	2024	
Underv røj f gallring	1	2 - 10	0,7	25	B24	55	0	2024	
Røjning	1	1 - 2	3,2	20	B18	40	0	2024	
Røjning	1	3 - 16	0,2	15	G26	25	0	2024	
Plantering	1	1 - 9	0,9	0	G22	0	0	2024	
Återväxtkontroll (F)	2	1 - 9	0,9	0	G22	0	0	2026	
Gallring	3	2 - 10	0,7	25	B24	55	21	2030	Dana framtida lövdominans.
Inventering	3	1 - 1	0,8	65	G20	215	0	2034	
Inventering	3	1 - 4	2,4	25	B14	5	0	2034	
Inventering	3	1 - 8	1,4	65	G18	130	0	2034	
Inventering	3	2 - 11	0,6	50	G26	210	0	2034	
Inventering	3	2 - 12	0,3	15	B22	5	0	2034	
Inventering	3	2 - 15	0,8	50	G28	275	0	2034	
Inventering	3	3 - 17	0,1	15	B22	5	0	2034	

Avdelningsbeskrivning

Skifte: 1 Millmark1:496

När: 1 = Snarast, 2 = Inom 2-5 år, 3 = Inom 5-10 år, 4 = Inom 10 - 20 år, FF = Förfallen

² PG - Produktionsmål med miljöhänsyn

¹ i = grön kommentar, ii = generell kommentar, iii = åtgärdskommentar, iv = speciella värden

Avd nr	Areal ha (-Avdrag [Skikt])	Ä g o	Ålder år	Hkl Skikt	SI	Virkesförråd m ³ sk		Mål klass	Trädslag	Med diam cm	Med höjd m	Stamantal /ha	G-yta m ²	Terräng		Beskrivning	Åtgärd Alternativ	N ä r	Uttag inkl tillväxt		Årlig tillväxt m ³ sk per ha	Not ¹
						ha	avd							Gyl	Trp				%	m ³ sk		
1	0,8	1	65	G1	G20	215	172	PG ²	Tall Gran Löv	5 85 10	22 22 20	19	1000	27	223	Luckigt Varier förråd Stor diam sprid Varier bonitet Frisk (2)	Inventering	2034			6,4	ii ¹
<p>Generellt: Toppbrott.</p> <p>Priotal Gallringsmall (SKS): 1,9 Total gödslingseffekt (under ca 10 år) av en giva om 150 Kg N/ha: 18 m³sk/ha</p> <p>Drivning: G: Goda (2). Y: Jämn (2). L: Måttlig lutning (3).</p>																						
2	3,2	1	20	R2	B18	40	128	PG ²	Tall Gran Löv	5 45 50		5	3000		223	Flerskiktat Olikåldrigt Luckigt Ojämnt Frisk (2)	Röjning	2024	30		5,1	ii,iv ¹
<p>Spec värden: Lövdominans A.</p> <p>Generellt: Delvis snöböjar, R2/G1</p> <p>Drivning: G: Goda (2). Y: Jämn (2). L: Måttlig lutning (3).</p>																						
3	1,6	2														Myr						
4	2,4	1	25	R2	B14	5	12	PG ²	Tall Gran Löv	25 30 45		6	500		133	Oväxligt Gruppställt Luckigt Olikåldrigt Torr (1)	Inventering	2034			0,8	
<p>Drivning: G: Mycket goda (1). Y: Något ojämn (3). L: Måttlig lutning (3).</p>																						

Avdelningsbeskrivning

Skifte: 1 Millmark1:496

När: 1 = Snarast, 2 = Inom 2-5 år, 3 = Inom 5-10 år, 4 = Inom 10 - 20 år, FF = Förfallen

² PG - Produktionsmål med miljöhänsyn

¹ i = grön kommentar, ii = generell kommentar, iii = åtgärdskommentar, iv = speciella värden

Avd nr	Areal ha (-Avdrag [Skikt])	Ä g o	Ålder år	Hkl Skikt	SI	Virkesförråd m ³ sk		Mål klass	Trädslag	Med diam cm	Med höjd m	Stamantal /ha	G-yta m ²	Terräng		Beskrivning	Åtgärd Alternativ	N ä r	Uttag inkl tillväxt		Årlig tillväxt m ³ sk per ha	Not ¹	
						ha	avd							GYL	Trp				%	m ³ sk			
5	1,5	1	35	G1	B18	95	143	PG ²	Gran Löv	40 60	20 18	14	1000	15	233		Branter Surdrog Varier förråd Gruppställt Frisk (2)	Gallring Rövning Löv	2024	30	43	4,4	ii,iv ¹
<p>Spec värden: Lövdominans A.</p> <p>Generellt: Delvis gallringsbehov, luckigt och snöböjar.</p> <p>Drivning: G: Goda (2). Y: Något ojämn (3). L: Måttlig lutning (3).</p>																							
6	1,2	1	120	S3	T12	45	54	NO,s	Tall Gran Löv	50 10 40	23 17 16	13	600	6	422		Olikåldrigt Ojämnt Stor diam sprid Varier bonitet Fuktig (3)	Ingen åtgärd				1,0	i ¹
<p>Målklass: NO - Naturvårdsmål, orört. Syftet är att nyskapa naturvärden. Ingår i certifiering för målklass NS/NO.</p> <p>Natur mål: Bevara och utveckla höga naturvärden kopplade till en fuktig miljö med ständigt beskuggade lågor och regelbunden tillförsel av död ved. Biotopen gynnar bl a krävande mossor och vedsvampar samt hackspettar.</p> <p>Naturvård: Beskrivning Tallrismosse. Fläckar med öppna myrimpediment blandat med relativt växtlig äldre tallskog. Enstaka riktigt gamla tallar. Inslag av gammal klen björk och gran. Undervegetationen domineras av odon, skvattram, tranbär och hjortron. I bottenkiktet vitmossor av olika arter. Kantzonen mot fastmark (laggen) har ett större inslag av lövträd och en rikare örtvegetation. Miljön utnyttjas av skogshönsen, främst tjädern. Många insekter, inte minst fjärilar, trivs i denna typ av skog. Stabilt skogstillstånd. Mål Bevara en stabil talldominerad miljö med lång trädkontinuitet för att på sikt skapa ökad andel gamla träd och ökande andel död ved Åtgärd Ingen åtgärd i beståndet inklusive omgivande lagg. Undvika dikning i andra fuktiga marker ovanför beståndet</p> <p>Priotal Visar-%: 3,8</p> <p>Drivning: G: Dåliga (4). Y: Jämn (2). L: Svag lutning (2).</p>																							

Avdelningsbeskrivning

Skifte: 1 Millmark1:496

När: 1 = Snarast, 2 = Inom 2-5 år, 3 = Inom 5-10 år, 4 = Inom 10 - 20 år, FF = Förfallen

² PG - Produktionsmål med miljöhänsyn

¹ i = grön kommentar, ii = generell kommentar, iii = åtgärdskommentar, iv = speciella värden

Avd nr	Areal ha (-Avdrag [Skikt])	Ä g o	Ålder år	Hkl Skikt	SI	Virkesförråd m ³ sk		Mål klass	Trädslag	Med diam cm	Med höjd m	Stamantal /ha	G-yta m ²	Terräng		Beskrivning	Åtgärd Alternativ	N ä r	Uttag inkl tillväxt		Årlig tillväxt m ³ sk per ha	Not ¹
						ha	avd							GYL	Trp				%	m ³ sk		
7	0,7	1	30	G1	G20	50	35	PG ²	Tall 5 Gran 55 Löv 40	16 16 14	11	600	10	223		Olikåldrigt Stor diam sprid Flerskiktat Frisk (2)	Underv røj f gallring	2024	20	7	3,6	ii ¹
<p>Generellt: R2/G1</p> <p>Priotal Total gödslingsseffekt (under ca 10 år) av en giva om 150 Kg N/ha: 15 m³sk/ha</p> <p>Drivning: G: Goda (2). Y: Jämn (2). L: Måttlig lutning (3).</p>																						
8	1,4	1	65	G1	G18	130	182	PG ²	Tall 35 Gran 65	25 20	16	900	18	232		Enstaka öf Luckigt Stor diam sprid Surdrog Frisk (2)	Inventering	2034			4,4	ii ¹
<p>Generellt: Delvis olikåldrigt, grupp med gamla tallar.</p> <p>Priotal Gallringsmall (SKS): 1,6 Total gödslingsseffekt (under ca 10 år) av en giva om 150 Kg N/ha: 20 m³sk/ha</p> <p>Drivning: G: Goda (2). Y: Något ojämn (3). L: Svag lutning (2).</p>																						
9	0,9	1	0	K1	G22	0	0	PG ²						322		Surdrog Varier bonitet Frisk (2)	Plantering Återväxtkontroll (F)	2024 2026				
<p>Drivning: G: Medelgoda (3). Y: Jämn (2). L: Svag lutning (2).</p>																						

Avdelningsbeskrivning

Skifte: 2 Millmark1:496

När: 1 = Snarast, 2 = Inom 2-5 år, 3 = Inom 5-10 år, 4 = Inom 10 - 20 år, FF = Förfallen

² PG - Produktionsmål med miljöhänsyn

¹ i = grön kommentar, ii = generell kommentar, iii = åtgärdskommentar, iv = speciella värden

Avd nr	Areal ha (-Avdrag [Skikt])	Ä g o	Ålder år	Hkl Skikt	SI	Virkesförråd m ³ sk		Mål klass	Trädslag	Med diam cm	Med höjd m	Stamantal /ha	G-yta m ²	Terräng		Beskrivning	Åtgärd Alternativ	N ä r	Uttag inkl tillväxt		Årlig tillväxt m ³ sk per ha	Not ¹	
						ha	avd							GYL	Trp				%	m ³ sk			
10	0,7	1	25	G1	B24	55	39	PG ²	Gran 35 Löv 65	18 16	11	1800	10	322		Luckigt Gruppställt Surdrog Enstaka öf Frisk (2)	Underv röj f gallring Gallring	2024 2030	1 35		21	4,8	iii,iv ¹
<p>Spec värden: Lövdominans A. Lövdominans F.</p> <p>Åtgärder: Gallring: Dana framtida lövdominans.</p> <p>Drivning: G: Medelgoda (3). Y: Jämn (2). L: Svag lutning (2).</p>																							
11	0,6	1	50	G1	G26	210	126	PG ²	Gran 80 Löv 20	23 25	20	1000	20	232		Stor diam sprid Varier förråd Olikåldrigt Flerskiktat Frisk (2)	Inventering	2034			8,4	ii ¹	
<p>Generellt: Grov asp och enstaka torrträd.</p> <p>Priotal Total gödslingsseffekt (under ca 10 år) av en giva om 150 Kg N/ha: 17 m³sk/ha</p> <p>Drivning: G: Goda (2). Y: Något ojämn (3). L: Svag lutning (2).</p>																							
12	0,3	1	15	R2	B22	5	2	NS,s	Gran 10 Löv 90		5	1000		232		Frisk (2)	Inventering	2034			1,2	i,iv ¹	
<p>Målklass: NS - Naturvårdsmål med skötsel. Syftet är att nyskapa naturvärden. Ingår i certifiering för målklass NS/NO.</p> <p>Natur mål: Bevara och utveckla ett tätortsnära skogsområde.</p> <p>Naturvård: Beskrivning En lövrik tätortsnära skog som domineras av pionjärträd. Beståndet är betydelsefullt för flera växt- och djurarter, bl a fåglar. Mål Säkerställa lövandel och artvariation. Åtgärd Naturvårdande huggning i syfte att gynna pionjärträd. Framförallt bör inväxande gran gallras ut. Grovgreniga överståndare och framtida evighetsträd friställs så tidigt som möjligt.</p> <p>Spec värden: Lövdominans A. Lövdominans F.</p> <p>Drivning: G: Goda (2). Y: Något ojämn (3). L: Svag lutning (2).</p>																							
13	0,4	5														Övrig landareal							

Avdelningsbeskrivning

Skifte: 2 Millmark1:496

När: 1 = Snarast, 2 = Inom 2-5 år, 3 = Inom 5-10 år, 4 = Inom 10 - 20 år, FF = Förfallen

² PG - Produktionsmål med miljöhänsyn

¹ i = grön kommentar, ii = generell kommentar, iii = åtgärdskommentar, iv = speciella värden

Avd nr	Areal ha (-Avdrag [Skikt])	Ä g o	Ålder år	Hkl Skikt	SI	Virkesförråd m ³ sk		Mål klass	Trädslag	Med diam cm	Med höjd m	Stamantal /ha	G-yta m ²	Terräng		Beskrivning	Åtgärd Alternativ	N ä r	Uttag inkl tillväxt		Årlig tillväxt m ³ sk per ha	Not ¹	
						ha	avd							GYL	Trp				%	m ³ sk			
14	1,2	4														Inägomark							
15	0,8	1	50	G1	G28	275	220	PG ²	Tall Gran Löv	5 85 10	28 24 22			1200	25	323	Luckigt Stor diam sprid Varier förråd Olikåldrigt Frisk (2)	Inventering	2034			10,3	ii ¹
Generellt:		Fd inäga, esntaka vindfällan, enstaka grov asp, branter och äldre i väst.																					
Priotal		Gallringsmål (SKS): 0,4 Total gödslingsseffekt (under ca 10 år) av en giva om 150 Kg N/ha: 18 m ³ sk/ha																					
Drivning:		G: Medelgoda (3). Y: Jämn (2). L: Måttlig lutning (3).																					

Avdelningsbeskrivning

Skifte: 3 Millmark1:489

När: 1 = Snarast, 2 = Inom 2-5 år, 3 = Inom 5-10 år, 4 = Inom 10 - 20 år, FF = Förfallen

² PG - Produktionsmål med miljöhänsyn

¹ i = grön kommentar, ii = generell kommentar, iii = åtgärdskommentar, iv = speciella värden

Avd nr	Areal ha (-Avdrag [Skikt])	Ä g o	Ålder år	Hkl Skikt	SI	Virkesförråd m ³ sk		Mål klass	Trädslag	Med diam cm	Med höjd m	Stamantal /ha	G-yta m ²	Terräng		Beskrivning	Åtgärd Alternativ	N ä r	Uttag inkl tillväxt		Årlig tillväxt m ³ sk per ha	Not ¹
						ha	avd							GYL	Trp				%	m ³ sk		
16	0,2	1	15	R2	G26	25	5	PG ²	Gran Löv	75 25	6	3000		322		Enstaka öf Surdrog Frisk (2)	Röjning	2024	30		5,0	
Drivning: G: Medelgoda (3). Y: Jämn (2). L: Svag lutning (2).																						
17	0,1	1	15	R2	B22	5	1	PG ²	Gran Löv	5 95	4	800		232		Enstaka öf Frisk (2)	Inventering	2034			1,1	iv ¹
Spec värden: Lövdominans A. Lövdominans F. Drivning: G: Goda (2). Y: Något ojämn (3). L: Svag lutning (2).																						
18	0,1	4														Inägomark						

Skogskarta över

Millmark 1:489 och 1:496

Östmark församling

Torsby kommun

Värmlands län

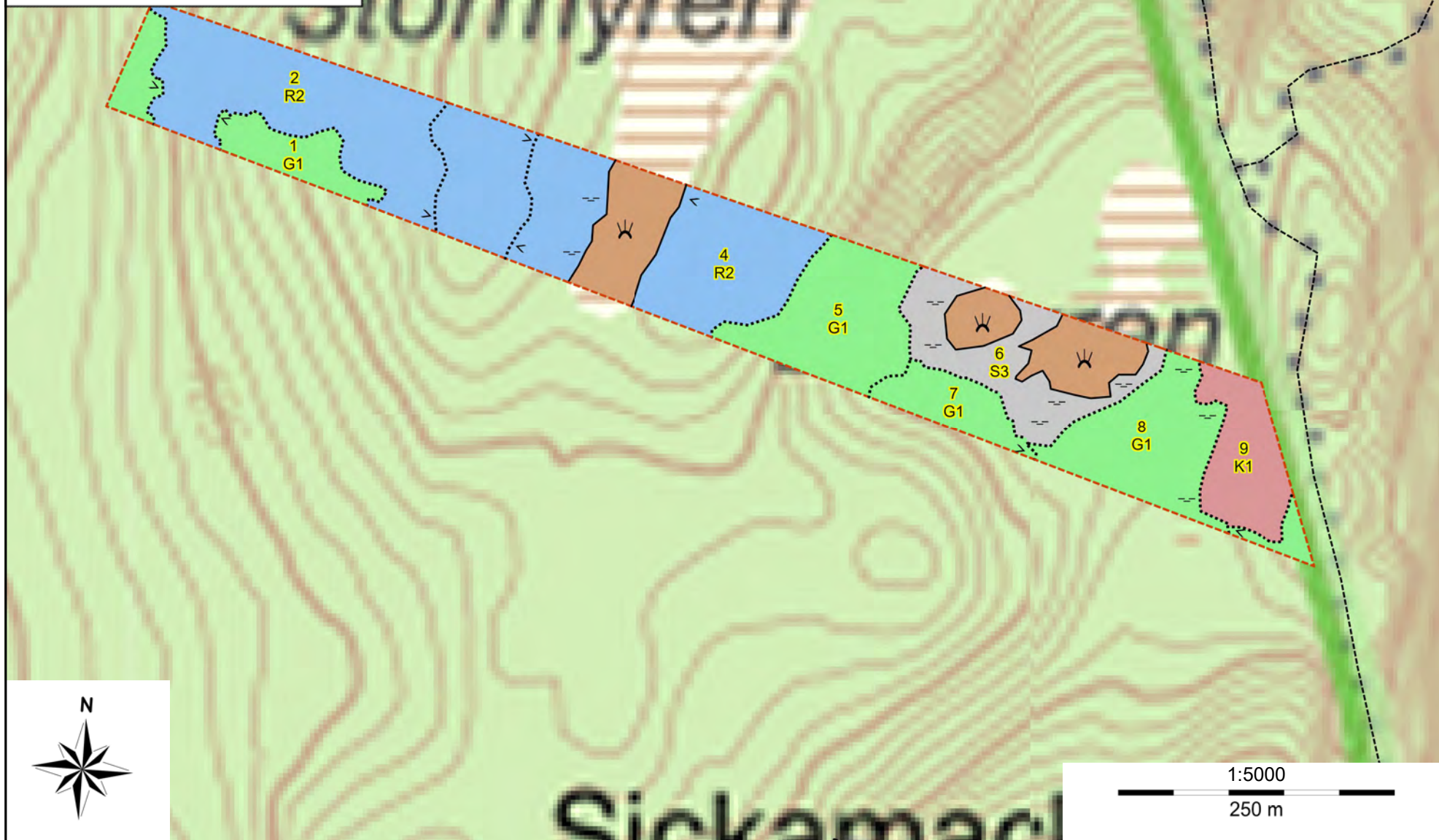
Planen avser 2024 - 2033

Inv av M. Eriksson

Utskriftsdatum 2024-05-14

Huggningsklass

-  Kalmark/föryngr
-  Röjningsskog
-  Gallringsskog
-  Föryngr.avv-skog





Skogskarta över
Millmark 1:489 och 1:496
Östmark församling
Torsby kommun
Värmlands län
Planen avser 2024 - 2033
Inv av M. Eriksson
Utskriftsdatum 2024-05-14

