



SKOGSMÄKLARNA



Höljes, Bastuknappen 48

## Snabbfakta

---

**Tomtareal/mark** 262,3809ha

**Pris**

7 000 000SEK

**Pristyp** Utgångspris eller högstbjudande

# Skogsfastighet i ett skifte om ca 270 ha med jaktstuga i Bastuknappen.

I det natursköna området i Norra Värmland gränsande till Norge och i närheten av Trysilfjällen, Sälen och Branäs skidånläggningar ligger denna större skogsfastighet samt två tomter. Skogsfastigheten är bebyggd med ett fritidshus, en liten gäststuga och ett större garage. Aspberget 1:32 består av ett samlat skifte om totalt 270 ha där ca 140 ha är produktiv skogsmark. Virkesförrådet är beräknat till 17542 m<sup>3</sup>sk enligt upprättad skogsbruksplan från 2023. Skiftet sträcker sig från Norska gränsen upp till Höljberget. Åldersfördelningen på fastigheten är fördelad på yngre till äldre gallrings skog. Endast en liten andel kalmark och ungskog. Ser man till huggningsklasser är större delen av skogen klassad som G1 där avverkningsförslaget är beräknat till 3922 m<sup>3</sup>sk för perioden. Boniteten är 4,2. Fina jaktmarker med 2,7 jakträtter i Aspbergets VVO. Jakträtterna omfattar bl.a älgjakt.

## Kontakter

---



Ansvarig mäklare

**Anna Melin Nyström**

anna@skogsmaklarna.com

070-660 57 83

## Om bostaden

---

<b>Fastighetstyp</b>	Lantbruk, skog
<b>Fastighetsbeteckning</b>	TORSBY ASPBERGET 1:32,1:214, 1:215
<b>Huvudinriktning</b>	Fritid, Skog
<b>Typkod</b>	120 - Lantbruksenhet bebyggd
<b>Län</b>	Värmland
<b>Kommun</b>	Torsby
<b>Område</b>	Bastuknappen
<b>Gatuadress</b>	Bastuknappen 48
<b>Postnummer</b>	680 65
<b>Ort</b>	Höljes
<b>Tomtarealuppgifter enligt</b>	Lantmäteriet
<b>Tomtareal/mark</b>	2 623 809 m <sup>2</sup>
<b>Totalareal</b>	2 623 809 m <sup>2</sup>

<b>Taxeringsår</b>	2023
<b>Taxeringsvärdet är</b>	Fastställt
<b>Värdeår</b>	1983
<b>Taxeringsvärde byggnad</b>	276 000 SEK
<b>Taxeringsvärde mark</b>	3 536 000 SEK
<b>Summa taxeringsvärde</b>	3 812 000 SEK
<b>Taxeringsvärdesbeskrivning</b>	Summering av taxeringsvärden gällande Torsby Aspberget 1:32, 1:214 och 1:215
<b>Pris</b>	7 000 000 SEK, utgångspris eller högstbjudande
<b>Tillträde</b>	Enligt överenskommelse

## Försäljningsätt

### Öppen budgivning

<b>Försäljningsätt beskrivning</b>	Observera att visning och ev. besiktning måste genomföras innan snön har lagt sig.
<b>Betalningsvillkor</b>	10 % av köpeskillingen erlägges kontant som handpenning vid kontraktsteckandet och resterande senast vid tillträdet.

## Areal

<b>1:32</b>	Skogsmark
Areastorlek	139,2 ha

### SKOGSIMPEDIMENT

Areastorlek	129,6 ha
-------------	----------

### VÄG OCH KRAFTLEDNING

Areastorlek	0,8 ha
-------------	--------

### ÖVRIGMARK

Areastorlek	0,4 ha
-------------	--------

**Beskrivning för alla arealer** Ovanstående arealer är enligt aktuell skogsbruksplan.

## Fastighetsuppgifter

<b>Förvärvstillstånd</b>	Länsstyrelsens förvärvstillstånd krävs för köpare som inte bor i glesbygdsklassad socken i Torsby kommun, kostnad 5200 SEK (med reservation för framtida prisändringar).
<b>Jakt</b>	Fastigheten Torsby Aspberget 1:32 ingår i Aspbergets VVO om totalt ca 19 600 ha fördelat på 6 sektioner. Fastigheten har 2,7 jakträtter vilket betyder att man har 2 jakträtter men behöver då arrendera 30 ha eller 0,3 jakträtter för att kunna utnyttja den tredje jakträtten då arrendegränsen för närvarande är 100 ha. Älgjakt bedrivs som gemensamhetsjakt medan jakt på småvilt bedrivs enskilt. Allt i enlighet med fastställd jakttabell och stämmobeslut.

**Fiske** Torsby Aspberget 1:32 har 1,414 % av det samfällda fisket i hemmanet vilket förvaltas av Norra Finnskoga Fiskevårdsområde.  
I Nordsjön, Hitsjön och Dammsjön finns det god förekomst av gädda och abborre. I de mindre vattendragen finns det även bäcköring.  
Fiskekort krävs för alla även fiskerättsinnehavare.

## Inteckningar

**Inteckningar** 2  
**Totalt belopp** 640 000 SEK

## Övriga rättigheter och belastningar

**Gemensamhetsanläggning** TORSBY ASPBERGET GA:11

**Rättigheter last** Ledningsrätt: STARKSTRÖM

**Rättigheter last** Officialservitut: RÄTT ATT ANVÄNDA BEFINTLIG VÄG Y OCH Z FÖR UTFART - VÄG

**Rättigheter last** Officialservitut: MED LOTTEN A FÖLJER HELA ASPBERGET 1:191:S RÄTT ATT FÖR UTFART ANVÄNDA VÄGEN Y ÖVER ASPBERGET 1:32 - VÄG  
Berörande samtliga fastigheter.

**Rättigheter last** Avtalservitut: KRAFTLEDNING,NÄTSTATION - SE BESKRIVNING

**Rättigheter last** Officialservitut: RÄTT ATT FÖR UTFART ANVÄNDA VÄGEN Y - VÄG

**Samfällighet** TORSBY ASPBERGET FS:1

**Samfällighet** TORSBY ASPBERGET S:4

**Samfällighet** TORSBY ASPBERGET S:3

**Avtalsrättigheter** Avtalservitut Kraftledning, Nätstation

**Samfällighet** TORSBY ASPBERGET S:5

**Samfällighet** TORSBY ASPBERGET S:2

**Rättigheter last** Officialservitut: RÄTT ATT FÖR UTFART ÖVER ASPBERGET 1:191 ANVÄNDA VÄGEN X-VÄG  
Berörande Aspberget 1:214 och 1:215.

## Byggnader

**FRITIDSHUS** Småhusbyggnad lantbruk

### **Allmän information**

Byggår 1983  
Värdeår 1983  
Byggnadstyp 1 plan med källare  
Antal rum 3  
Antal sovrum 2  
Taxeringsvärde byggnad 276 000 SEK  
Boarea (BOA) 45 m<sup>2</sup>  
Biarea (BIA) 45 m<sup>2</sup>  
Areauppgift enligt Lantmäteriet

Rumsbeskrivning	Fastighetens storstuga omfattar, köksavdelning, 3 sovrum, verkstad/hobbyrum, badrum, tvättrum och potatiskällare.
	Huvud-Byggnad: 1-Plan med källare, byggnadsår 1983. 3 st. rum varav 2 st. sovrum. Boarea ca. 45 kvm, biarea (källare) 45 kvm. Naturtomt om ca 3 000 kvm.
	Byggnadssätt: Grund av leca-sten, stomme av timmer. Fasad av grått timmer, bjälklag av trä, yttertak av svart plåt, kopplade fönster. Hängrännor av svart plåt. Grävd brunn + 3-kammarbrunn. Uppvärmning - Direktverkande el + öppen spis + vedspis.
	Planlösning: Entréplan: Hall/kapprum, 2 sovrum, tvättrum, kök med öppenhet mot storstugan med en vacker öppen spis. Yta: 45 kvm. Stor altan med bra utsikt.
	Källarplan: Källarentré, tvättstuga som i dag används som sovrum, badrum, hobbyrum, matkällare, potatiskällare. Yta: 45 kvm
	Utrustning: I köket finns 4-plattors elspis, smal vedspis, fläkt och kyl/sval. Sällskapsrum med öppen spis. En stor veranda som sträcker sig runt ena gaveln. Badrum har ett fönster och är utrustat med WC, handfat och badkar/dusch.
	Ytskikt: I storstugan består ytskikten av synliga timmerväggar, trägolv och träpanel i taket, med undantag för badrummet där det sitter plastmatta på golvet och våtrumstapet på väggarna.

### **Byggnad**

Mark	Morän
Grund	Leca-sten
Taktyp/takbeklädnad	Plåt
Fasadtyp	Timmer
Utvändiga plåtarbeten	Plåt
Fönster	2-glasfönster
Bjälklag	Trä
Stomme	Timmer
Byggnadskommentar	Fasaden målad 2020.
Vatten	Grävd brunn
Avlopp	Enskilt avlopp, 3-kammare
Typ av uppvärmning	Direktverkande el, vedspis
Skorstenstyp	Murad skorsten
Uteplatsbeskrivning	Stor altan i öster läge

### **Energideklaration**

Energistatus	Energideklaration behövs ej
Energibeskrivning	Fritidshus

### **GÄSTSTUGA**

#### **Allmän information**

Byggår	1980
Byggnadsarea	15 m <sup>2</sup>

Övrig

Boarea (BOA)	15 m <sup>2</sup>
Beskrivning	Gäststuga byggd i timmer på plintar med 2-glas fönster och plåttak. Stugan och omfattar ett rum med två fasta sovkojar och pentry med gasolspis. Synliga timmerväggar, träpanel i tak och trägol. El indraget Taket lades om 2010.

## **GARAGE**

### **Allmän information**

Byggår	1988
Byggnadsarea	52 m <sup>2</sup>
Boarea (BOA)	52 m <sup>2</sup>
Beskrivning	Garaget har plåtväggar och tak med gjutenplatta, mäter ca 8,0*6,5 m. Byggår 1988. El finns indraget.

## **Kostnader**

<b>Årlig elförbrukning</b>	4 500 kWh/år
<b>Uppvärmning</b>	13 760 SEK/år
<b>Vatten och avlopp</b>	1 500 SEK/år
<b>Renhållning</b>	1 600 SEK/år
<b>Försäkringskostnad</b>	3 794 SEK/år
<b>Sotning</b>	500 SEK/år
<b>Underhåll</b>	10 000 SEK/år
<b>Summa driftskostnad</b>	31 154 SEK/år
<b>Antal personer i hushållet</b>	1
<b>Fastighetsskatt/-avgift</b>	3 163 SEK/år
<b>Beskrivning av kostnader</b>	Driftskostnaderna har uppskattats schablonmässigt. Kostnader för uppvärmning innefattar även hushållsel.
<b>Försäkring</b>	Länsförsäkringar Värmland

## **Övrigt**

Fastigheten försäljs i befintligt skick, varvid det åligger intresserade spekulanter att själva inspektera fastigheten för att förvissa sig om dess skick och gränser. En spekulant måste ovillkorligen själv inhämta tillräckliga uppgifter om fastigheten som grund för ev. köpbeslut.

Skogsbruksplanen är upprättad enl. gängse inventeringsmetod och är främst avsedd att användas som underlag för fastighetens skötsel. Uppskattningarna i det enskilda beståndet såväl som för fastigheten som helhet är ungefärliga och kan ej utgöra grund för skadeståndsanspråk.

Lagen om undersökningsplikt säger att köparen ska utföra en sådan undersökning som är "påkallad med hänsyn till fastighetens skick, den normala beskaffenheten hos jämförliga fastigheter samt omständigheterna vid köpet".

Länsstyrelsens förvärvstillstånd krävs för köpare som inte bor i glesbygdsklassad socken i Torsby kommun, kostnaden för förvärvstillstånd är SEK 4.600.

Säljaren är aldrig ansvarig för fel som kunde ha upptäckts vid en undersökning.

Det är inte mäklarens uppgift att utföra undersökningen.

Uppgifterna i objektbeskrivningen härrör huvudsakligen från säljaren och kontrolleras av fastighetsmäklaren endast om omständigheterna ger anledning till detta.

Säljaren har alltid fri prövningsrätt och kan fritt välja mellan budgivarna, oavsett om det är högsta budet eller inte.









































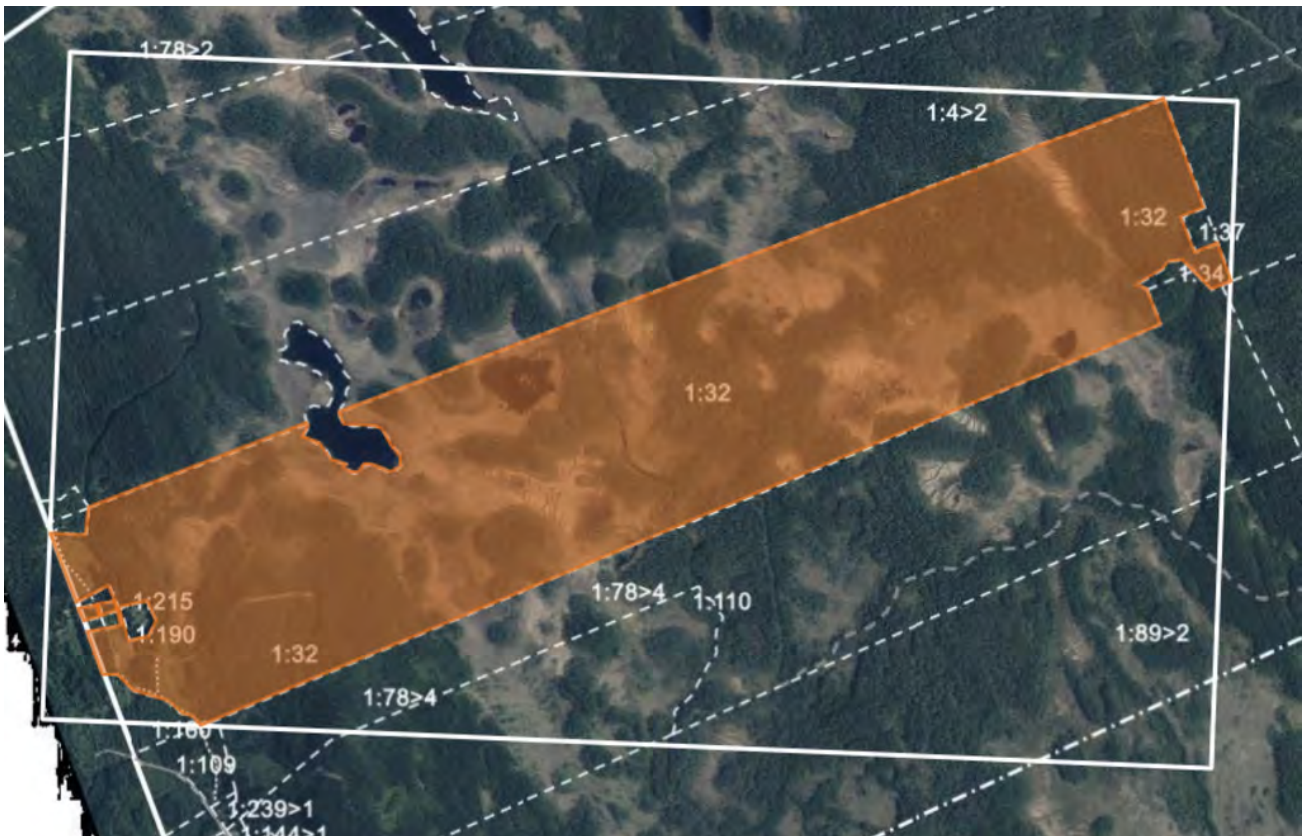


















# Skogsbruksplan

<b>Planens namn</b>	Aspberget 1:32
<b>Planen avser tiden</b>	fr o m 2023-10-01 och tio år framåt
<b>Fältarbetet utfört under</b>	2023-09
<b>Planen upprättad av</b>	Roger Adolfsson
<b>Planläggningsmetod</b>	Okuläruppskattning Uppgifter om virkesförråd, trädslagsfördelning, virkesuttag mm grundar sig på bedömningar i fält i kombination med vissa stödmätningar.
<b>Ägarförhållanden</b>	
<b>Ägare, 1/1</b>	Margot Sommerfelt
<b>Referenskoordinat (WGS84)</b>	Lat: 61° 0' 19.06" N Long: 12° 16' 13.30" E

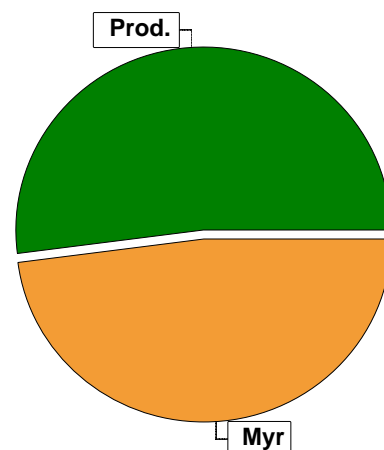




# Sammanställning över fastigheten

## Arealer

	hektar	%
Produktiv skogsmark	139,2	52
Myr/kärr/mosse	129,6	48
Berg/Hällmark	0,0	<1
Inäga/åker	0,0	<1
Väg och kraftledning (linjeavdrag)	0,8	<1
Annat	0,4	<1
<hr/>		
Summa landareal	270,0	
Vatten	4,6	



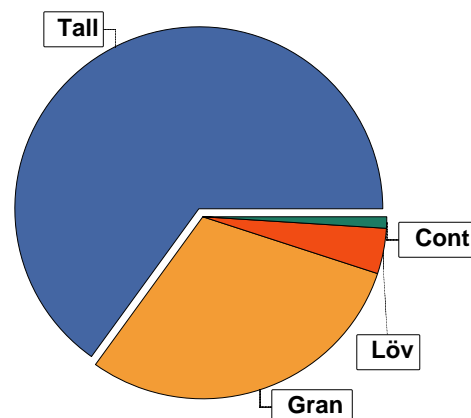
## Virkesförråd

	m³sk	%	ha
<b>Totalt</b>			
<b>Tall</b>	11395	65	91,4
<b>Gran</b>	5216	30	39,9
<b>Löv</b>	701	4	5,4
<b>Cont</b>	230	1	2,5

m³sk  
17542

### Medeltal

m³sk per hektar  
126



## Bonitet

Fastighetens medelbonitet är beräknad till

m³sk per ha  
4,2

## Tillväxt

Tillväxt för perioden 2023-10-01 + 10 år beräknad med hänsyn till föreslagna åtgärder

m³sk per år  
628

## Avverkningsförslag

Förnygringsavverkning

0

Gallring

3922

Totalt under perioden

3922

Förväntad tillväxt första växtsäsongen

m³sk  
676

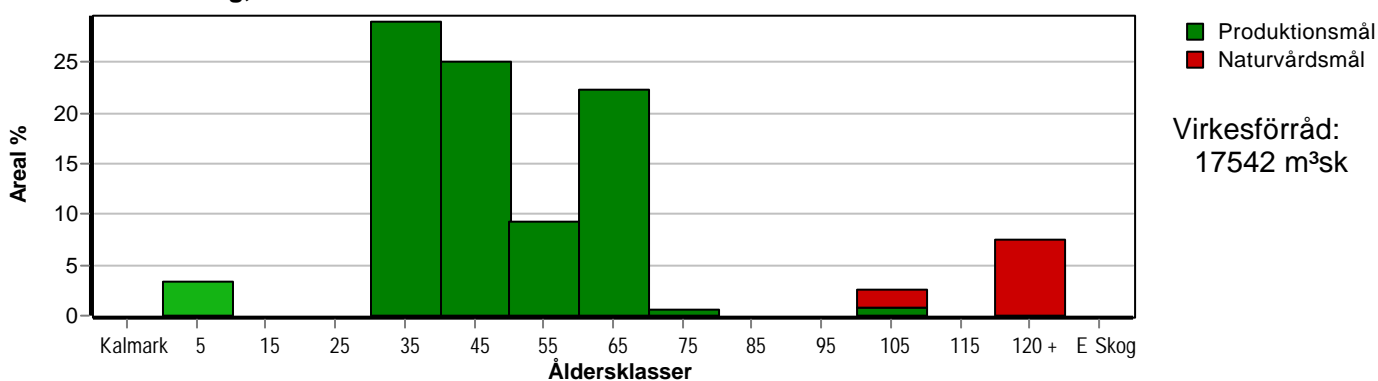
m³sk per ha  
4,9



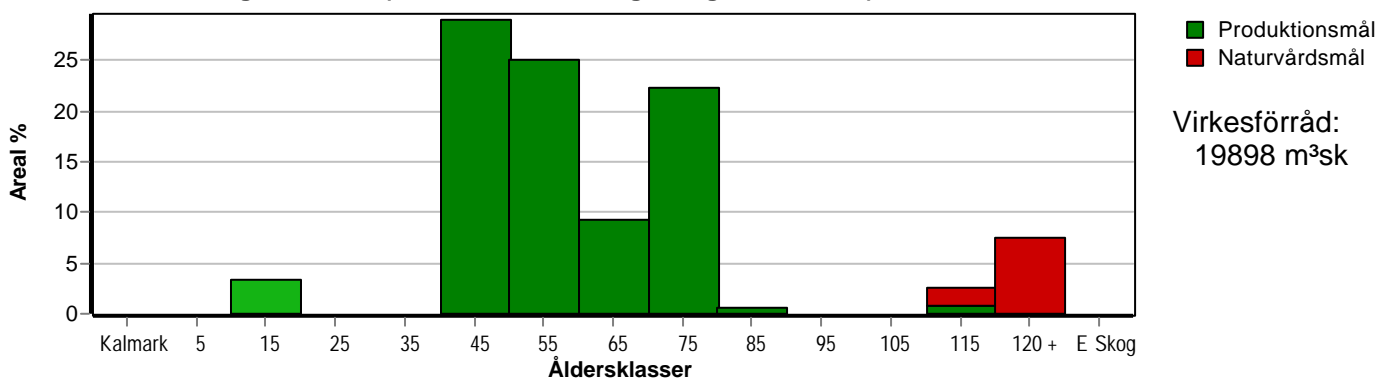
# Skogens fördelning på åldersklasser

Åldersklass	Areal		Virkesförråd					
	ha	%	Totalt m <sup>3</sup> sk	m <sup>3</sup> sk /ha	Tall %	Gran %	Löv %	Cont %
<b>Kalmark</b>								
- 9 år	4,8	3	14	3		90	10	
10 - 19								
20 - 29								
30 - 39	40,4	29	4455	110	72	18	4	5
40 - 49	34,9	25	3872	111	85	14	2	
50 - 59	13,0	9	1978	152	42	49	9	
60 - 69	31,0	22	4926	159	58	38	3	
70 - 79	0,9	1	216	240		90	10	
80 - 89								
90 - 99								
100 - 109	3,7	3	558	151	15	72	14	
110 - 119								
120 +	10,5	8	1523	145	72	28		
Lågproduktkog(E) ÖF/Skikt								
<b>Summa/Medel</b>	<b>139,2</b>	<b>100</b>	<b>17542</b>	<b>126</b>	<b>65</b>	<b>30</b>	<b>4</b>	<b>1</b>

Arefördelning, aktuell



Arefördelning, om 10 år (förutsatt att föreslagna åtgärder utförs)



Aktuell andel kalmark och skog yngre än 20 år är 3 % (4,8 ha) och om 10 år (förutsatt att föreslagna åtgärder utförs) 3 % (4,8 ha).





# Skogens fördelning på huggningsklasser

Huggningsklass	Areal		Virkesförråd					
	ha	%	Totalt m <sup>3</sup> sk	m <sup>3</sup> sk /ha	Tall %	Gran %	Löv %	Cont %
<b>Kalmark</b> K1								
K2								
<b>Röjningsskog</b> R1								
R2	4,8	3	14	3		90	10	
<b>Gallringsskog</b> G1	114,1	82	14210	125	66	28	4	2
G2								
<b>Föryngrings- avverknings- skog</b> S1	7,1	5	1417	200	62	35	2	
S2								
S3	13,2	9	1901	144	60	36	4	
<b>Lågproducer- ande skog</b> E1								
E2								
E3								
<b>Överstånd/Skikt</b>								
<b>Summa/Medel</b>	139,2	100	17542	126	65	30	4	1

## Kalmark

- K1 Obehandlad kalmark**  
Mark där åtgärd(er) behövs för att erhålla tillfredsställande föryngring.
- K2 Behandlad kalmark**  
Mark som fullständigt behandlats med återväxt-åtgärder men där föryngringen inte säkerställts.

## Röjningsskog

- R1 Plantskog**  
Säkerställd föryngring upp till 1,3 m medelhöjd.
- R2 Ungskog**  
Skog som är över 1,3 m och som i utvecklings-hänseende motsvarar röjningsskog.

## Gallringsskog

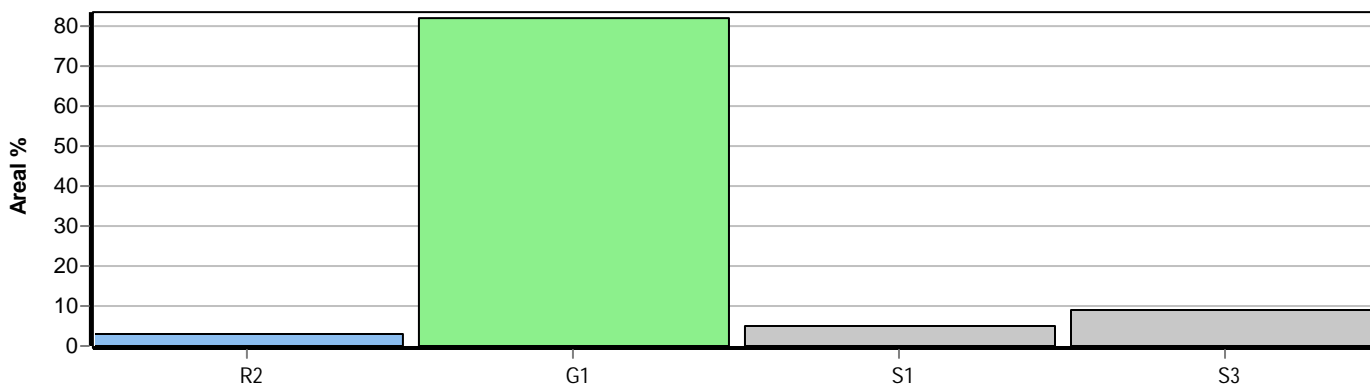
- G1 Normal gallringsskog**  
Skog som är yngre än skyddsåldern (lägsta ålder för föryngringsavverkning).
- G2 Äldre gallringsskog**  
Skog som uppnått skyddsåldern och där nästa lämpliga åtgärd normalt är gallring.

## Föryngringsavverkningsskog

- S1 Skog som kan föryngringsavverkas**  
Normalt föreslås ingen avverkningsåtgärd under planperioden.
- S2 Skog som är mogen att föryngringsavverkas**  
Normalt infaller en avverkningsåtgärd under planperioden.
- S3 Skog i föryngringsbar ålder**  
Föryngringsavverkning bör dock inte utföras.

## Lågproducerande skog

- E1 Restskog**  
Skog som lämnats efter avverkning eller som uppkommit på grund av skada.
- E2 Gles skog**  
Gles skog eller skog av ett för marken olämpligt träslag.
- E3 Skog av hagmarkskaraktär**  
Gles skog av hagmarkskaraktär.



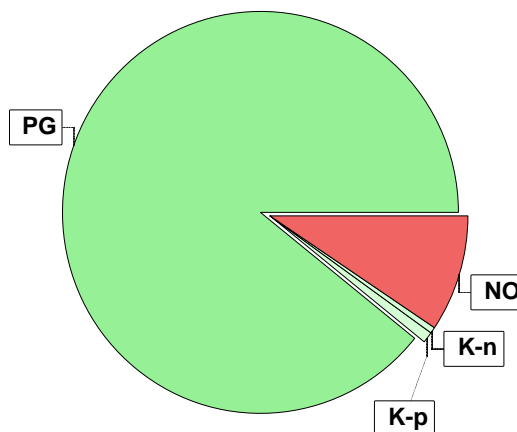
# Skogens fördelning på målklasser

Målklass	Areal		Virkesförråd		Tillväxt		Antal avd
	ha	%	m <sup>3</sup> sk	%	m <sup>3</sup> sk	%	
PG	124,1	89,1	15451	88,1	5841	93,0	33
K - produktion	1,2	0,9	124	0,7	49	0,8	1
K - naturvård	0,7	0,5	66	0,4	27	0,4	1
NS							0
NO	13,2	9,5	1901	10,8	362	5,8	10
<b>Summa</b>	<b>139,2</b>	<b>100,0</b>	<b>17542</b>	<b>100,0</b>	<b>6279</b>	<b>100,0</b>	<b>44</b>

11,8 ha (8,5 %) av planens produktiva areal är avsatta i planens certifiering för NS/NO.

## Impediment

	ha	%
Myr	129,6	48
Berg	0,0	<1



## Målklasser

Målklasserna ger information om skogens brukning. Klasserna har följande innebörd:

### PG Produktionsmål med miljöhänsyn

I avdelningar med låga naturvärden där produktionsmålet styr skötseln. Miljöhänsyn tas genom att hänsynsytor, trädgrupper, evighetsträd och buskar mm lämnas. Miljöhänsyn motsvarar högst ca 10 % av avdelningens produktiva skogsmarksareal.

### K Produktionsmål med förstärkt miljöhänsyn

I avdelningar med låga/vissa naturvärden förenas produktionsmålet med en förstärkt miljöhänsyn. Produktionsmålet styr huvudinriktningen av skötseln, medan naturvårdsmålet dominerar i vissa delar av avdelningen. Förhållandet mellan målen anges som procentsatser av avdelningens produktiva skogsmarksareal. Förstärkt miljöhänsyn innebär att mer än 10 % av avdelningens produktiva skogsmarksareal utgörs av naturhänsyn. Naturvårdsmålet kan i vissa fall överstiga 50 % av avdelningens produktiva skogsmarksareal.

### NS Naturvårdsmål med skötsel

I avdelningar med höga naturvärden där återkommande skötsel är nödvändig för att bibehålla områdets naturvärden samt avdelningar med förutsättningar att återskapa dessa naturvärden. Naturvårdsmålet styr skötseln som endast utförs när det är motiverat av naturvårdsskäl.

### NO Naturvårdsmål, orört

I avdelningar med höga naturvärden där fri utveckling är nödvändig för att bibehålla områdets naturvärden samt avdelningar med förutsättningar att återskapa dessa naturvärden. Naturvårdsmålet styr genom att området lämnas för fri utveckling. Ibland kan dock ett nyskapande av död ved vara nödvändig för att påskynda utvecklingen av höga naturvärden.





# Sammanställning lövdominerade bestånd

För certifiering ska, under merparten av omloppstiden, minst 5 % av arealen för den friska och fuktiga marken domineras av löv.

Av sammanställningens produktiva skogsmarksareal om 139,2 ha är 98,6 % (137,3 ha) frisk eller fuktig.

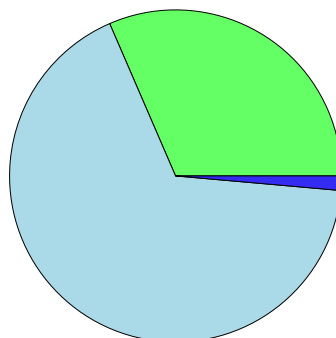
Sammanställningen avser frisk eller fuktig skogsmark som är lövdominerad (minst 50 % löv i trädslagsandelar).

Aktuella - lövdominerade bestånd enligt planens trädslag (i röjningsskog räknas endast det löv som överensstämmer med ståndortsindex).

Framtida -bestånd av planläggaren markerade som lämpliga för lövdominans under omloppstiden.

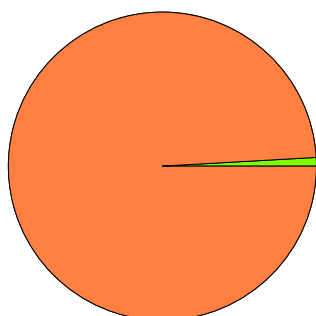
## Fördelning fuktklasser för skogsmark

Frisk, 31,5 %, 43,9 ha    Fuktig, 67,1 %, 93,4 ha  
Blöt, 1,4 %, 1,9 ha



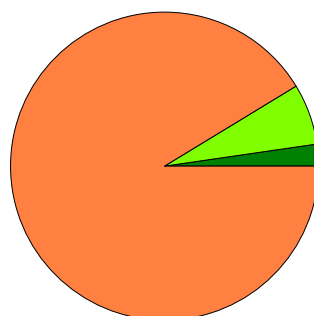
## Lövdominerade bestånd - aktuella

Lövdominerat: NS och NO, 0,0 %, 0,0 ha  
Lövdominerat: Övriga, 0,9 %, 1,2 ha  
Ej lövdominerat, 99,1 %, 136,1 ha



## Lövdominerade bestånd - framtida

Lövdominerat: NS och NO, 2,3 %, 3,2 ha  
Lövdominerat: Övriga, 6,4 %, 8,8 ha  
Ej lövdominerat, 91,3 %, 125,3 ha



### Lövdominerade bestånd - aktuella

Areal    % av areal frisk eller fuktig

<b>NS + NO</b>	0,0 ha	0,0 %
<b>Övriga</b>	1,2 ha	0,9 %
<b>Summa</b>	1,2 ha	0,9 %

### Lövdominerade bestånd - framtida

Areal    % av areal frisk eller fuktig

<b>NS + NO</b>	3,2 ha	2,3 %
<b>Övriga</b>	8,8 ha	6,4 %
<b>Summa</b>	12,0 ha	8,7 %

5,7 ha (4,2 %) av den friska/fuktiga arealen är avsatta i planens certifiering för lövdominans.

## Lövdominerade bestånd - aktuella

Avdelning	Areal	Målklass	Ålder	TGLBÄ	Andel av areal frisk eller fuktig
5	0,7 ha	PG	45	04600	0,5 % Ingår i certifiering
14	0,5 ha	PG	50	14500	0,4 % Ingår i certifiering

## Lövdominerade bestånd - framtida

Avdelning	Areal	Målklass	Ålder	TGLBÄ	Andel av areal frisk eller fuktig
5	0,7 ha	PG	45	04600	0,5 % Ingår i certifiering
8	1,3 ha	PG	35	08200	0,9 % Ingår i certifiering
9	0,5 ha	NO	130	91000	0,4 % Ingår i certifiering
12	1,4 ha	PG	30	18100	1,0 %



# Sammanställning lövdominerade bestånd

Lövdominerade bestånd - framtida						
Avdelning	Areal	Målklass	Ålder	TGLBÄ	Andel av areal frisk eller fuktig	
13	3,0 ha	PG	55	08200	2,2 %	
14	0,5 ha	PG	50	14500	0,4 % Ingår i certifiering	
15	1,9 ha	K	55	36100	1,4 %	
16	2,7 ha	NO	100	17200	2,0 % Ingår i certifiering	

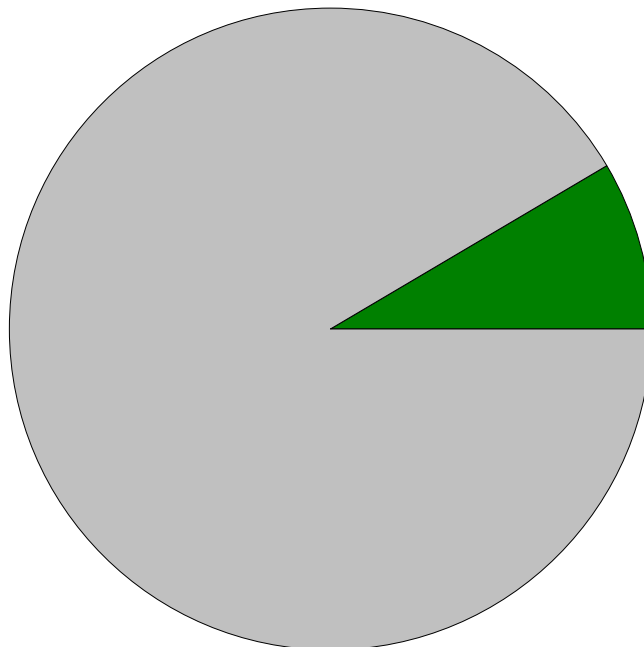




# Sammanställning certifiering

Sammanställningen avser 139,2 ha produktiv skogsmark.

■ Målklass NS/NO, 8,5 %, 11,8 ha ■ Anpassad skötsel, 0,0 %, 0,0 ha ■ Övrig produktiv skogsmark, 91,5 %, 127,4 ha



Avdelningar för certifiering NS/NO										
Avdelning	Areal			Mål	Ålder	TGLBÄ	m <sup>3</sup> sk		Skötselriktning	
	ha	%					ha	avd		
Aspberget 1:32	9	0,5	0,4	NO	130	91000	110	55		1/7
	16	2,7	1,9	NO	100	17200	140	378		2/7
	24	2,0	1,4	NO	160	82000	140	280		3/7
	25	4,4	3,3	NO	130	82000	155	682		4/7
	28	0,6	0,4	NO	130	82000	200	120		5/7
	32	1,3	0,9	NO	160	28000	180	234		6/7
	45	0,3	0,2	NO	130	X0000	80	24		7/7
Summa	11,8	8,5					150	1773		

Avdelningar för certifiering framtida lövdominans <sup>1 % av planens friska/fuktiga mark</sup>										
Avdelning	Areal			Mål	Ålder	TGLBÄ	m <sup>3</sup> sk		Skötselriktning	
	ha	% <sup>1</sup>					ha	avd		
Aspberget 1:32	5	0,7	0,5	PG	45	04600	160	112		1/5
	8	1,3	0,8	PG	35	08200	136	177		2/5
	9	0,5	0,4	NO	130	91000	110	55		3/5
	14	0,5	0,4	PG	50	14500	140	70		4/5
	16	2,7	2,1	NO	100	17200	140	378		5/5
Summa	5,7	4,2					139	792		



# Sammanställning certifiering

Avdelningar för certifiering anpassat brukande								
Avdelning	Areal		Mål	Ålder	TGLBÄ	m <sup>3</sup> sk		Skötselriktning
	ha	%				ha	avd	
Summa	<0,1	<0,1					0	





# Avverkning och tillväxt

## Avverkning

I redovisad avverkningsvolym ingår 5 års tillväxt för avverkningar med angelägenhetsgrad 2 och 3.

I begreppet löv ingår alla lövträdsarter.

Åldersklass	Gallring				Förnygringsavverkning			
	ha	Barr m <sup>3</sup> sk	Löv m <sup>3</sup> sk	Totalt m <sup>3</sup> sk	ha	Barr m <sup>3</sup> sk	Löv m <sup>3</sup> sk	Totalt m <sup>3</sup> sk
<b>Kalmark</b>								
- 9 år								
10 - 19								
20 - 29								
30 - 39	39,0	1384	52	1436				
40 - 49	29,1	952	10	962				
50 - 59	10,6	504	46	550				
60 - 69	16,9	921	53	974				
70 - 79								
80 - 89								
90 - 99								
100 - 109								
110 - 119								
120 +								
Lågproduktkog(E) ÖF/Skikt								
Grundförslag Högre alt. Lägre alt.	95,6	3761	161	3922				

Total avverkning

3 922

## Tillväxt

I sammanställningen redovisas tillväxt under perioden samt areal och virkesförråd efter 10 år.

Observera att såväl tillväxt som areal och virkesförråd om 10 år förutsätter att föreslagna åtgärder utförs

Åldersklass	Tillväxt			Areal och virkesförråd efter 10 år		
	Barr m <sup>3</sup> sk	Löv m <sup>3</sup> sk	Totalt m <sup>3</sup> sk	ha	m <sup>3</sup> sk	m <sup>3</sup> sk/ha
<b>Kalmark</b>						
- 9 år	111	12	123			
10 - 19				4,8	137	29
20 - 29						
30 - 39	2028	98	2126			
40 - 49	1581	26	1607	40,4	5145	127
50 - 59	564	56	620	34,9	4517	129
60 - 69	1290	43	1333	13,0	2048	158
70 - 79	57	6	63	31,0	5285	170
80 - 89				0,9	279	310
90 - 99						
100 - 109	114	17	131			
110 - 119				3,7	689	186
120 +	275		275	10,5	1798	171
Lågproduktkog(E) ÖF/Skikt						
Summa	6020	258	6278	139,2	19898	143



# Skogsvårdsåtgärder

Blanketten innehåller ett sammandrag av avdelningsvis föreslagna åtgärder.  
Sammanställningen förutsätter att samtliga åtgärder enligt grundförslaget utförs.

Åtgärd (F) = Följd (A) = Alternativ	Angelägenhetsgrad					Summa ha
	Förfallna ha	Snarast ha	2 - 5 år ha	5 - 10 år ha	10 - 20 år ha	
Hjälplantering		3,1				3,1
Röjning	1,4		1,7			3,1
Summa ha	1,4	3,1	1,7			6,2





# Åtgärdsöversikt

Samtliga avdelningar där åtgärder är föreslagna finns här uppräknade.

Angelägenhetsgrad: FF = Förfallen, 1 = Snarast, 2 = Inom 2-5 år, 3 = Inom 5-10 år, 4 = Inom 10 - 20 år

Åtgärd (F) = Följd (A) = Alternativ	Ang	Avdelning	Prod areal ha	Ålder år	Stånd- orts- index	Volym m <sup>3</sup> sk /ha	Uttag m <sup>3</sup> sk inkl tillv	Utförs år	Anteckning
Röjning	FF	12	1,4	30	G22	120	0		
Gallring	1	5	0,7	45	G24	160	17		
Gallring	1	10	0,8	35	T24	170	41		
Gallring	1	11	0,5	35	G24	220	38		
Gallring	1	13	3,0	55	G24	220	231		
Gallring	1	17	3,6	60	T20	150	162		
Gallring	1	20	1,9	65	G20	170	97		
Gallring	1	33	0,7	58	T20	180	44		
Gallring	1	35	5,9	65	T18	145	299		
Underv röj f gallring	1	36	15,2	40	T18	110	0		
Underv röj f gallring	1	37	3,1	65	T18	150	0		
Underv röj f gallring	1	38	1,7	40	T18	95	0		
Gallring	1	39	3,8	40	T18	150	171		
Underv röj f gallring	1	43	6,7	40	T17	85	0		
Underv röj f gallring	1	44	18,2	38	T17	110	0		
Gallring	1	46	1,0	40	G18	90	36		
Hjälplantering	1	1	3,1	5	G24	3	0		
Gallring	2	8	1,3	35	G22	136	56		
Gallring	2	23	12,5	30	T20	92	373		
Gallring	2	36	15,2	40	T18	110	511		
Gallring	2	37	3,1	65	T18	150	185		
Gallring	2	38	1,7	40	T18	95	50		
Gallring	2	43	6,7	40	T17	85	177		



# Åtgärdsöversikt

Samtliga avdelningar där åtgärder är föreslagna finns här uppräknade.

Angelägenhetsgrad: FF = Förfallen, 1 = Snarast, 2 = Inom 2-5 år, 3 = Inom 5-10 år, 4 = Inom 10 - 20 år

Åtgärd (F) = Följd (A) = Alternativ	Ang	Avdelning	Prod areal ha	Ålder år	Stånd- orts- index	Volym m <sup>3</sup> sk /ha	Uttag m <sup>3</sup> sk inkl tillv	Utförs år	Anteckning
Gallring	2	44	18,2	38	T17	110	613		
Röjning	2	7	1,7	7	G22	3	0		
Timmerställning	3	19	2,4	65	T24	210	230		
Gallring	3	21	5,7	35	T24	125	316		
Gallring	3	22	6,9	55	T22	135	275		





# Avdelningsbeskrivning

Skifte: 0

När: 1 = Snarast, 2 = Inom 2-5 år, 3 = Inom 5-10 år, 4 = Inom 10 - 20 år, FF = Förfallen

<sup>2</sup> PG - Produktionsmål med miljöhänsyn

<sup>1</sup> i = grön kommentar, ii = generell kommentar, iii = åtgärdskommentar, iv = speciella värden

Avd nr	Areal ha (-Avdrag) [Skikt]	Ä g o	Ålder år	Hkl Skikt	SI	Virkesförråd m <sup>3</sup> sk		Mål klass	Trädslag TGLBÄ	Med diam cm	Med höjd m	G-yta m <sup>2</sup>	Beskrivning	Åtgärd Alternativ	N ä r	Uttag inkl tillväxt		Årlig tillväxt m <sup>3</sup> sk per ha	Not <sup>1</sup>
						ha	avd									%	m <sup>3</sup> sk		
1	3,4 (-0,3)	L	5	R2	G24	3	9	PG <sup>2</sup>	09100				Frisk (2)	Hjälplantering	1			2,7	
Prod mål: Produktion främst av gran.																			
2	0,8 (-0,1)	L	65	S1	G24	190	133	PG <sup>2</sup>	09100	27	23	19	Frisk (2)					6,2	
Prod mål: Produktion främst av gran.																			
3	0,2		5										Tomt1:214						
4	0,2		5										Tomt 1:215						
5	0,8 (-0,1)	L	45	G1	G24	160	112	PG <sup>2</sup>	04600	17	19	20	,luckor Framtida veduttag Frisk (2)	Gallring	1	15	17	6,2	i <sup>1</sup>
Naturvård: {rtf1\ansi\ansicpg1252\deff0{fonttbl{f0\fnil\charset0 Arial;}{f1\fnil Arial;}} {colortbl ;\red0\green0\blue0;\red152\green185\blue158;} {*\generator msftedit 5.50.30.2001;}viewkind4\uc1\pard\cf1\fs20\lang1053 Spara r\uc1\u246\f6nn \cf2f1\par }																			
Prod mål: Produktion främst av lövvirke.																			
6	0,9		70	S1	G24	240	216	PG <sup>2</sup>	09100	27	22	25	Olikåldrigt Odlingsspår Fd inäga Frisk (2)					7,0	
Prod mål: Produktion främst av gran.																			
7	1,7		7	R2	G22	3	5	PG <sup>2</sup>	09100				Delv försumpat Fuktig (3)	Röjning	2			2,4	
Prod mål: Produktion främst av barr- och lövvirke.																			



# Avdelningsbeskrivning

Skifte: 0

När: 1 = Snarast, 2 = Inom 2-5 år, 3 = Inom 5-10 år, 4 = Inom 10 - 20 år, FF = Förfallen

<sup>2</sup> PG - Produktionsmål med miljöhänsyn

<sup>1</sup> i = grön kommentar, ii = generell kommentar, iii = åtgärdskommentar, iv = speciella värden

Avd nr	Areal ha (-Avdrag) [Skikt]	Ägo	Ålder år	Hkl Skikt	SI	Virkesförråd m <sup>3</sup> sk		Mål klass	Trädslag TGLBÄ	Med diam cm	Med höjd m	G-yta m <sup>2</sup>	Beskrivning	Åtgärd Alternativ	När	Uttag inkl tillväxt		Årlig tillväxt m <sup>3</sup> sk per ha	Not <sup>1</sup>
						ha	avd									%	m <sup>3</sup> sk		
8	1,3	1	35	G1	G22	136	177	PG <sup>2</sup>	08200	9	15	20	Fuktig (3)	Gallring	2	25	56	6,9	
Prod mål: Produktion främst av barr- och lövvirke.																			
9	0,5	1	130	S3	T14	110	55	NO,b	91000	27	16	16	Sumpskog Kantzon m myr Fuktig (3)					2,1	i <sup>1</sup>
Målklass: NO - Naturvårdsmål, orört. Syftet är att bevara naturvärden. Ingår i certifiering för målklass NS/NO.																			
Natur mål: Lämna försumpat område för fri utveckling, vilket på lång sikt skapar lågor och död ved i en fuktig miljö.																			
Naturvård: Kantzon mot myr																			
10	0,8	1	35	G1	T24	170	136	PG <sup>2</sup>	91000	17	16	26	Frisk (2)	Gallring	1	30	41	6,7	
Prod mål: Produktion av talldominerad blandskog av god kvalitet.																			
11	0,5	1	35	G1	G24	220	110	PG <sup>2</sup>	09100	15	17	30	Fd inäga Frisk (2)	Gallring	1	35	38	8,2	
Prod mål: Produktion främst av gran.																			
12	1,4	1	30	G1	G22	120	168	PG <sup>2</sup>	18100	10	13	20	Var bonitet Frisk (2)	Röjning	FF	20		7,8	
Prod mål: Produktion främst av barr- och lövvirke.																			
13	3,0	1	55	G1	G24	220	660	PG <sup>2</sup>	08200	16	19	26	Fuktig (3)	Gallring	1	35	231	5,7	
Prod mål: Produktion främst av barr- och lövvirke.																			
14	0,5	1	50	G1	G22	140	70	PG <sup>2</sup>	14500	17	16	20	Fuktig (3)					5,7	
Natur mål: Lämna försumpat område för fri utveckling, vilket på lång sikt skapar lågor och död ved i en fuktig miljö.																			



# Avdelningsbeskrivning

Skifte: 0

När: 1 = Snarast, 2 = Inom 2-5 år, 3 = Inom 5-10 år, 4 = Inom 10 - 20 år, FF = Förfallen

<sup>2</sup> PG - Produktionsmål med miljöhänsyn

<sup>1</sup> i = grön kommentar, ii = generell kommentar, iii = åtgärdskommentar, iv = speciella värden

Avd nr	Areal ha (-Avdrag) [Skikt]	Ä g o	Ålder år	Hkl Skikt	SI	Virkesförråd m <sup>3</sup> sk		Mål klass	Trädslag TGLBÄ	Med diam cm	Med höjd m	G-yta m <sup>2</sup>	Beskrivning	Åtgärd Alternativ	N ä r	Uttag inkl tillväxt		Årlig tillväxt m <sup>3</sup> sk per ha	Not <sup>1</sup>
						ha	avd									%	m <sup>3</sup> sk		
15	1,9	1	55	G1	G16	100	190	K,s 35 %	36100	16	13	16	Delvis sumpskog Olikåldrigt Var volym Blöt (4)					4,0	
<p>Målklass: K - Produktionsmål med förstärkt miljöhänsyn. Syftet är att nyskapa naturvärden. 35 % av arealen används till naturvård.</p> <p>Natur mål: Lämna försumpat område för fri utveckling, vilket på lång sikt skapar lågor och död ved i en fuktig miljö.</p>																			
16	2,7	1	100	S3	G16	140	378	NO,b	17200	17	17	18	Sumpskog Olikåldrigt Fuktig (3)					3,2	i <sup>1</sup>
<p>Målklass: NO - Naturvårdsmål, orört. Syftet är att bevara naturvärden. Ingår i certifiering för målklass NS/NO.</p> <p>Natur mål: Lämna försumpat område för fri utveckling, vilket på lång sikt skapar lågor och död ved i en fuktig miljö.</p> <p>Naturvård: Äldre bestånd med en bäck rinnande genom beståndet. Omslutet av myr. Fuktig miljö.</p>																			
17	3,6	1	60	G1	T20	150	540	PG <sup>2</sup>	54100	23	17	20	Var volym Olikåldrigt Fuktig (3)	Gallring	1	30	162	3,7	ii <sup>1</sup>
<p>Prod mål: Produktion främst av barr- och lövvirke.</p> <p>Generellt: {rtf1\ansi\ansicpg1252\deff0\fonttbl{\f0\fnil\charset0 Arial;}{\f1\fnil Arial;}} {\colortbl ;\red0\green0\blue0;\red152\green185\blue158;} {\*\generator mftedit 5.50.30.2001;}viewkind4\uc1\pard\cf1\fs20\lang1053 Gallring I t\uc1\u228\ e4tare grupper\cf2\f1\par }</p>																			
18	1,3 (-0,3)	1 2	130	S3	T14	90	90	NO,s	X0000	20	13	15	Torvmark Fuktig (3) Avdrag: myr					1,9	i <sup>1</sup>
<p>Målklass: NO - Naturvårdsmål, orört. Syftet är att nyskapa naturvärden.</p> <p>Natur mål: Fri utveckling mot senvuxen tallskog på torvmark med gamla träd och ett naturligt inslag av död ved.</p> <p>Naturvård: Äldre tall på torvmark</p>																			

# Avdelningsbeskrivning

Skifte: 0

När: 1 = Snarast, 2 = Inom 2-5 år, 3 = Inom 5-10 år, 4 = Inom 10 - 20 år, FF = Förfallen

<sup>2</sup> PG - Produktionsmål med miljöhänsyn

<sup>1</sup> i = grön kommentar, ii = generell kommentar, iii = åtgärdskommentar, iv = speciella värden

Avd nr	Areal ha (-Avdrag) [Skikt]	Ä g o	Ålder år	Hkl Skikt	SI	Virkesförråd m <sup>3</sup> sk		Mål klass	Trädslag TGLBÄ	Med diam cm	Med höjd m	G-yta m <sup>2</sup>	Beskrivning	Åtgärd Alternativ	N ä r	Uttag inkl tillväxt		Årlig tillväxt m <sup>3</sup> sk per ha	Not <sup>1</sup>
						ha	avd									%	m <sup>3</sup> sk		
19	2,4	1	65	S1	T24	210	504	PG <sup>2</sup>	91000	22	22	22	Frisk (2)	Timmerställning	3	40	230	5,2	
Prod mål: Produktion av talldominerad blandskog av god kvalitet.																			
20	1,9	1	65	G1	G20	170	323	PG <sup>2</sup>	28000	18	18	17	Frisk (2)	Gallring	1	30	97	4,3	
Prod mål: Produktion av grandominerad blandskog av god kvalitet.																			
21	5,9 (-0,2)	1 L	35	G1	T24	125	713	PG <sup>2</sup>	X0000	17	15	18	Gallrad Frisk (2)	Gallring	3	35	316	6,0	
Prod mål: Produktion av tall av god kvalitet.																			
22	7,0 (-0,1)	1 L	55	G1	T22	135	932	PG <sup>2</sup>	73000	18	18	17	Delvis gallrad Fuktiga partier Fuktig (3)	Gallring	3	25	275	4,6	
Prod mål: Produktion av tall av god kvalitet.																			
23	12,5	1	30	G1	T20	92	1150	PG <sup>2</sup>	72100	13	12	16	Delv försumpat Var vol Fuktig (3)	Gallring	2	25	373	5,2	ii <sup>1</sup>
Prod mål: Produktion av tall av god kvalitet.																			
Generellt: I vissa delar underväxt med björksly. Kan tas som underväxtröjning om 2-5 år.																			
24	2,0	1	160	S3	T18	140	280	NO,b	82000	27	19	17	Myrholme Fuktig (3)					2,3	i <sup>1</sup>
Målklass: NO - Naturvårdsmål, orört. Syftet är att bevara naturvärden. Ingår i certifiering för målklass NS/NO.																			
Natur mål: Fri utveckling mot senvuxen tallskog på torvmark med gamla träd och ett naturligt inslag av död ved.																			
Naturvård: Kantzon samt holme i myr, bevara den fuktiga miljön																			



# Avdelningsbeskrivning

Skifte: 0

När: 1 = Snarast, 2 = Inom 2-5 år, 3 = Inom 5-10 år, 4 = Inom 10 - 20 år, FF = Förfallen

<sup>2</sup> PG - Produktionsmål med miljöhänsyn

<sup>1</sup> i = grön kommentar, ii = generell kommentar, iii = åtgärdskommentar, iv = speciella värden

Avd nr	Areal ha (-Avdrag) [Skikt]	Ägo	Ålder år	Hkl Skikt	SI	Virkesförråd m <sup>3</sup> sk		Mål klass	Trädslag TGLBÄ	Med diam cm	Med höjd m	G-yta m <sup>2</sup>	Beskrivning	Åtgärd Alternativ	När	Uttag inkl tillväxt		Årlig tillväxt m <sup>3</sup> sk per ha	Not <sup>1</sup>
						ha	avd									%	m <sup>3</sup> sk		
25	4,4	1	130	S3	T17	155	682	NO,b	82000	27	20	18	Delvis yngre Myrholme Frisk (2)					2,9	i <sup>1</sup>
<p>Målklass: NO - Naturvårdsmål, orört. Syftet är att bevara naturvärden. Ingår i certifiering för målklass NS/NO.</p> <p>Natur mål: Bevara och utveckla karaktären av naturskogsliknande barrskog med gamla träd, skiktning och ett naturligt inslag av torrträd och lågor. Biotopen gynnar bl a krävande mossor och vedsvampar samt hackspettar.</p> <p>Naturvård: Bevara den äldre tallskogen</p>																			
26	2,6	1	65	G1	T18	160	416	PG <sup>2</sup>	82000	22	18	20	Olikåldrigt Frisk (2)					4,5	
<p>Natur mål: Skogsmarksö i impediment med gammal tallskog som lämnas till fri utveckling. Biotopen gynnar bl.a. ovanliga vedsvampar, hackspettar och skogshöns.</p> <p>Prod mål: Produktion främst av tall.</p>																			
27	0,2	1	130	S3	T16	100	20	NO,b	X0000	26	16	14	Myrholme Frisk (2)					2,1	
<p>Målklass: NO - Naturvårdsmål, orört. Syftet är att bevara naturvärden.</p> <p>Natur mål: Skogsmarksö i impediment med gammal tallskog som lämnas till fri utveckling. Biotopen gynnar bl.a. ovanliga vedsvampar, hackspettar och skogshöns.</p> <p>Prod mål: Produktion främst av tall.</p>																			
28	0,6	1	130	S3	T20	200	120	NO,b	82000	26	19	23	Myrholme Fuktig (3)					3,6	i <sup>1</sup>
<p>Målklass: NO - Naturvårdsmål, orört. Syftet är att bevara naturvärden. Ingår i certifiering för målklass NS/NO.</p> <p>Natur mål: Skogsmarksö i impediment med gammal tallskog som lämnas till fri utveckling. Biotopen gynnar bl.a. ovanliga vedsvampar, hackspettar och skogshöns.</p> <p>Naturvård: Äldre tallskog</p>																			
29	0,7	1	65	G1	T20	150	105	PG <sup>2</sup>	81100	20	17	20	Olikåldrigt Fuktig (3)					4,4	
<p>Natur mål: Skogsmarksö i impediment med gammal tallskog som lämnas till fri utveckling. Biotopen gynnar bl.a. ovanliga vedsvampar, hackspettar och skogshöns.</p>																			



# Avdelningsbeskrivning

Skifte: 0

När: 1 = Snarast, 2 = Inom 2-5 år, 3 = Inom 5-10 år, 4 = Inom 10 - 20 år, FF = Förfallen

<sup>2</sup> PG - Produktionsmål med miljöhänsyn

<sup>1</sup> i = grön kommentar, ii = generell kommentar, iii = åtgärdskommentar, iv = speciella värden

Avd nr	Areal ha (-Avdrag) [Skikt]	Ägo	Ålder år	Hkl Skikt	SI	Virkesförråd m <sup>3</sup> sk		Mål klass	Trädslag TGLBÄ	Med diam cm	Med höjd m	G-yta m <sup>2</sup>	Beskrivning	Åtgärd Alternativ	När	Uttag inkl tillväxt		Årlig tillväxt m <sup>3</sup> sk per ha	Not <sup>1</sup>
						ha	avd									%	m <sup>3</sup> sk		
30	1,5	1	65	S1	T22	180	270	PG <sup>2</sup>	X0000	20	20	21	Frisk (2)					5,3	
Prod mål: Produktion främst av tall.																			
31	1,0	1	100	S1	G20	180	180	PG <sup>2</sup>	28000	28	21	21	Olikåldrigt Frisk (2)					4,4	
Prod mål: Produktion främst av barrvirke.																			
32	1,3	1	160	S3	G18	180	234	NO,b	28000	28	20	21	Fuktig (3)					3,0	i,ii <sup>1</sup>
Målklass: NO - Naturvårdsmål, orört. Syftet är att bevara naturvärden. Ingår i certifiering för målklass NS/NO.																			
Natur mål: Bevara och utveckla karaktären av naturskogsliknande barrskog med gamla träd, skiktning och ett naturligt inslag av torrträd och lågor. Biotopen gynnar bl a krävande mossor och vedsvampar samt hackspettar.																			
Naturvård: Myrholme med gammal skog i fuktig miljö																			
Generellt: {\rtf1\ansi\ansicpg1252\deff0{\fonttbl{\f0\fnil\charset0 Arial;}{\f1\fnil Arial;}} {\colortbl ;\red0\green0\blue0;\red152\green185\blue158;} {\*\generator msoftedit 5.50.30.2001;} \viewkind4\uc1\pard\cf1\fs20\lang1053 Mycket gamla granar, risgran av fj\uc1\u228'e4lltyp. \cf2\f1\par }																			
33	0,7	1	58	G1	T20	180	126	PG <sup>2</sup>	91000	18	19	22	Frisk (2)	Gallring	1	35	44	4,2	
Prod mål: Produktion främst av barrvirke.																			
34	0,2	1	130	S3	T16	90	18	NO,b	X0000	26	16	13	Myrholme Fuktig (3)					1,9	
Målklass: NO - Naturvårdsmål, orört. Syftet är att bevara naturvärden.																			
Natur mål: Fri utveckling mot senvuxen tallskog på torvmark med gamla träd och ett naturligt inslag av död ved.																			
35	5,9	1	65	G1	T18	145	856	PG <sup>2</sup>	91000	21	17	19	Fuktig (3)	Gallring	1	35	299	3,1	
Prod mål: Produktion främst av barrvirke.																			



# Avdelningsbeskrivning

Skifte: 0

När: 1 = Snarast, 2 = Inom 2-5 år, 3 = Inom 5-10 år, 4 = Inom 10 - 20 år, FF = Förfallen

<sup>2</sup> PG - Produktionsmål med miljöhänsyn

<sup>1</sup> i = grön kommentar, ii = generell kommentar, iii = åtgärdskommentar, iv = speciella värden

Avd nr	Areal ha (-Avdrag) [Skikt]	Ägo	Ålder år	Hkl Skikt	SI	Virkesförråd m <sup>3</sup> sk		Mål klass	Trädslag TGLBÄ	Med diam cm	Med höjd m	G-yta m <sup>2</sup>	Beskrivning	Åtgärd Alternativ	När	Uttag inkl tillväxt		Årlig tillväxt m <sup>3</sup> sk per ha	Not <sup>1</sup>
						ha	avd									%	m <sup>3</sup> sk		
36	15,2	1	40	G1	T18	110	1672	PG <sup>2</sup>	91000	18	16	16	Delv försumpat ojämt Delvis äldre Inslag contorta Fuktig (3)	Underv röj f gallring Gallring	1 2	25	511	4,6	
Prod mål: Produktion främst av barrvirke.																			
37	3,1	1	65	G1	T18	150	465	PG <sup>2</sup>	62200	20	19	17	Fuktig (3)	Underv röj f gallring Gallring	1 2	35	185	3,6	
Prod mål: Produktion främst av barrvirke.																			
38	1,7	1	40	G1	T18	95	162	PG <sup>2</sup>	82000	16	17	13	Enstaka öf Fuktig (3)	Underv röj f gallring Gallring	1 2	25	50	4,2	
Prod mål: Produktion främst av barrvirke med inslag av löv i de fuktigare partierna.																			
39	3,8	1	40	G1	T18	150	570	PG <sup>2</sup>	91000	16	17	20	Delv försumpat Fuktig (3)	Gallring	1	30	171	4,9	
Prod mål: Produktion av talldominerad blandskog av god kvalitet.																			
40	5,8	1	40	G1	T18	120	696	PG <sup>2</sup>	82000	18	17	15	Glest Luckigt Frisk (2)					5,3	
Prod mål: Produktion av talldominerad blandskog av god kvalitet.																			
41	8,0	1	65	G1	G18	150	1200	PG <sup>2</sup>	28000	23	19	18	Luckor Frisk (2)					4,9	
Prod mål: Produktion av barrvirke av god kvalitet.																			
42	0,6	1	65	S1	T22	190	114	PG <sup>2</sup>	X0000	18	19	22	Frisk (2)					5,5	



# Avdelningsbeskrivning

Skifte: 0

När: 1 = Snarast, 2 = Inom 2-5 år, 3 = Inom 5-10 år, 4 = Inom 10 - 20 år, FF = Förfallen

<sup>2</sup> PG - Produktionsmål med miljöhänsyn

<sup>1</sup> i = grön kommentar, ii = generell kommentar, iii = åtgärdskommentar, iv = speciella värden

Avd nr	Areal ha (-Avdrag) [Skikt]	Ägo	Ålder år	Hkl Skikt	SI	Virkesförråd m <sup>3</sup> sk		Mål klass	Trädslag TGLBÄ	Med diam cm	Med höjd m	G-yta m <sup>2</sup>	Beskrivning	Åtgärd Alternativ	När	Uttag inkl tillväxt		Årlig tillväxt m <sup>3</sup> sk per ha	Not <sup>1</sup>
						ha	avd									%	m <sup>3</sup> sk		
43	6,7	1	40	G1	T17	85	570	PG <sup>2</sup>	X0000	15	15	12	Delvis försumpat Var bonitet Fuktig (3)	Underv röj f gallring Gallring	1 2	25	177	3,8	
Prod mål: Produktion av talldominerad blandskog av god kvalitet.																			
44	18,2	1	38	G1	T17	110	2002	PG <sup>2</sup>	91000	17	16	16	Glest Ojämnt Blöta partier Fuktig (3)	Underv röj f gallring Gallring	1 2	25	613	4,6	
Prod mål: Produktion av talldominerad blandskog av god kvalitet.																			
45	0,3	1	130	S3	T14	80	24	NO,s	X0000	26	15	12	Sumpskog Fuktig (3)					1,7	i <sup>1</sup>
Målklass: NO - Naturvårdsmål, orört. Syftet är att nyskapa naturvärden. Ingår i certifiering för målklass NS/NO. Natur mål: Fri utveckling mot senvuxen tallskog på torvmark med gamla träd och ett naturligt inslag av död ved. Naturvård: Äldre tall i fuktig miljö																			
46	1,0	1	40	G1	G18	90	90	PG <sup>2</sup>	0X000	16	15	16	Glest Kulturvård Lämning Säter Frisk (2)	Gallring	1	40	36	3,7	i <sup>1</sup>
Natur mål: Gynna skogsbetet genom gallring. När mer ljus når ner till marken gynnas mångfalden och en högre gräsproduktion. Naturvård: Gammal sätervall, inga byggnader kvar. Bevara området så öppet som möjligt. Prod mål: Produktion främst av gran.																			
47	129,3	2											Myr						
48	4,6	6											Vatten						





---

Virkesförrådet uppgår till 160 och 112 m<sup>3</sup>sk totalt (för hela avdelningen)

## Avd 5

# PG

### Skogliga data

Areal: 0,8 0,1 ha

Ålder: 45 år

Ståndortsindex: G24

Huggningsklass: G1

Virkesförrådet uppgår till 160 m<sup>3</sup>sk/ha och 112 m<sup>3</sup>sk totalt.

Trädslagsfördelning: 40% gran 60% löv

Spara rönn

---

Naturvårdsmål, orört med bevarande av värden som syfte.

## Avd 9

# NO

### Skogliga data

Areal: 0,5 ha

Ålder: 130 år

Ståndortsindex: T14

Huggningsklass: S3

Virkesförrådet uppgår till 110 m<sup>3</sup>sk/ha och 55 m<sup>3</sup>sk totalt.

Trädslagsfördelning: 90% tall 10% gran

Kantzön mot myr

### Naturvårdsmål

Lämna försumpat område för fri utveckling, vilket på lång sikt skapar lågor och död ved i en fuktig miljö.

### Naturvårdsmål

Lämna försumpat område för fri utveckling, vilket på lång sikt skapar lågor och död ved i en fuktig miljö.

## Avd 15

# K

### Skogliga data

Areal: 1,9 ha

Ålder: 55 år

Ståndortsindex: G16

Huggningsklass: G1

Virkesförrådet uppgår till 100 m<sup>3</sup>sk/ha och 190 m<sup>3</sup>sk totalt.

Trädslagsfördelning: 30% tall 60% gran 10% löv

### Naturvårdsmål

Lämna försumpat område för fri utveckling, vilket på lång sikt skapar lågor och död ved i en fuktig miljö.



---

Naturvårdsmål, orört med bevarande av värden som syfte.

## Avd 16

# NO

### *Skogliga data*

Areal: 2,7 ha Ålder: 100 år  
Ståndortsindex: G16 Huggningsklass: S3  
Virkesförrådet uppgår till 140 m<sup>3</sup>sk/ha och 378 m<sup>3</sup>sk totalt.  
Trädslagsfördelning: 10% tall 70% gran 20% löv

Äldre bestånd med en bäck rinnande genom beståndet. Omslutet av myr. Fuktig miljö.

### **Naturvårdsmål**

Lämna försumpat område för fri utveckling, vilket på lång sikt skapar lågor och död ved i en fuktig miljö.

---

Naturvårdsmål, orört med nyskapande av värden som syfte.

## Avd 18

# NO

### *Skogliga data*

Areal: 1,3 0,3 ha Ålder: 130 år  
Ståndortsindex: T14 Huggningsklass: S3  
Virkesförrådet uppgår till 90 m<sup>3</sup>sk/ha och 90 m<sup>3</sup>sk totalt.  
Trädslagsfördelning: 100% tall

Äldre tall på torvmark

### **Naturvårdsmål**

Fri utveckling mot senvuxen tallskog på torvmark med gamla träd och ett naturligt inslag av död ved.

---

Naturvårdsmål, orört med bevarande av värden som syfte.

## Avd 24

# NO

### *Skogliga data*

Areal: 2,0 ha Ålder: 160 år  
Ståndortsindex: T18 Huggningsklass: S3  
Virkesförrådet uppgår till 140 m<sup>3</sup>sk/ha och 280 m<sup>3</sup>sk totalt.  
Trädslagsfördelning: 80% tall 20% gran

Kantzön samt holme i myr, bevara den fuktiga miljön

### **Naturvårdsmål**

Fri utveckling mot senvuxen tallskog på torvmark med gamla träd och ett naturligt inslag av död ved.

---



---

Naturvårdsmål, orört med bevarande av värden som syfte.

**Avd 25**

**NO**

**Skogliga data**

Areal: 4,4 ha

Ålder: 130 år

Ståndortsindex: T17

Huggningsklass: S3

Virkesförrådet uppgår till 155 m<sup>3</sup>sk/ha och 682 m<sup>3</sup>sk totalt.

Trädslagsfördelning: 80% tall 20% gran

Bevara den äldre tallskogen

**Naturvårdsmål**

Bevara och utveckla karaktären av naturskogsliknande barrskog med gamla träd, skikning och ett naturligt inslag av torrträd och lågor. Biotopen gynnar bl a krävande mossor och vedsvampar samt hackspettar.

**Naturvårdsmål**

Skogsmarksö i impediment med gammal tallskog som lämnas till fri utveckling. Biotopen gynnar bl.a. ovanliga vedsvampar, hackspettar och skogshöns.

---

Naturvårdsmål, orört med bevarande av värden som syfte.

**Avd 27**

**NO**

**Skogliga data**

Areal: 0,2 ha

Ålder: 130 år

Ståndortsindex: T16

Huggningsklass: S3

Virkesförrådet uppgår till 100 m<sup>3</sup>sk/ha och 20 m<sup>3</sup>sk totalt.

Trädslagsfördelning: 100% tall

**Naturvårdsmål**

Skogsmarksö i impediment med gammal tallskog som lämnas till fri utveckling. Biotopen gynnar bl.a. ovanliga vedsvampar, hackspettar och skogshöns.

---

Naturvårdsmål, orört med bevarande av värden som syfte.

**Avd 28**

**NO**

**Skogliga data**

Areal: 0,6 ha

Ålder: 130 år

Ståndortsindex: T20

Huggningsklass: S3

Virkesförrådet uppgår till 200 m<sup>3</sup>sk/ha och 120 m<sup>3</sup>sk totalt.

Trädslagsfördelning: 80% tall 20% gran

Äldre tallskog

**Naturvårdsmål**

Skogsmarksö i impediment med gammal tallskog som lämnas till fri





utveckling. Biotopen gynnar bl.a. ovanliga vedsvampar, hackspettar och skogshöns.

**Naturvårdsmål**

Skogsmarksö i impediment med gammal tallskog som lämnas till fri utveckling. Biotopen gynnar bl.a. ovanliga vedsvampar, hackspettar och skogshöns.

---

Naturvårdsmål, orört med bevarande av värden som syfte.

**Avd 32**

**NO**

**Skogliga data**

Areal: 1,3 ha

Ålder: 160 år

Ståndortsindex: G18

Huggningsklass: S3

Virkesförrådet uppgår till 180 m<sup>3</sup>sk/ha och 234 m<sup>3</sup>sk totalt.

Trädslagsfördelning: 15% tall 85% gran

Myrholme med gammal skog i fuktig miljö

**Generella kommentarer:**

Mycket gamla granar, risgran av fjälltyp.

**Naturvårdsmål**

Bevara och utveckla karaktären av naturskogsliknande barrskog med gamla träd, skiktning och ett naturligt inslag av torrträd och lågor. Biotopen gynnar bl a krävande mossor och vedsvampar samt hackspettar.

---

Naturvårdsmål, orört med bevarande av värden som syfte.

**Avd 34**

**NO**

**Skogliga data**

Areal: 0,2 ha

Ålder: 130 år

Ståndortsindex: T16

Huggningsklass: S3

Virkesförrådet uppgår till 90 m<sup>3</sup>sk/ha och 18 m<sup>3</sup>sk totalt.

Trädslagsfördelning: 100% tall

**Naturvårdsmål**

Fri utveckling mot senvuxen tallskog på torvmark med gamla träd och ett naturligt inslag av död ved.



---

Naturvårdsmål, orört med nyskapande av värden som syfte.

## Avd 45

# NO

### **Skogliga data**

Areal: 0,3 ha

Ålder: 130 år

Ståndortsindex: T14

Huggningsklass: S3

Virkesförrådet uppgår till 80 m<sup>3</sup>sk/ha och 24 m<sup>3</sup>sk totalt.

Trädslagsfördelning: 100% tall

Äldre tall i fuktig miljö

### **Naturvårdsmål**

Fri utveckling mot servuxen tallskog på torvmark med gamla träd och ett naturligt inslag av död ved.

---

Virkesförrådet uppgår till 90 och 90 m<sup>3</sup>sk totalt (för hela avdelningen)

## Avd 46

# PG

### **Skogliga data**

Areal: 1,0 ha

Ålder: 40 år

Ståndortsindex: G18

Huggningsklass: G1

Virkesförrådet uppgår till 90 m<sup>3</sup>sk/ha och 90 m<sup>3</sup>sk totalt.

Trädslagsfördelning: 100% gran

Gammal sättervall, inga byggnader kvar. Bevara området så öppet som möjligt.

### **Naturvårdsmål**

Gynna skogsbetet genom gallring. När mer ljus når ner till marken gynnas mångfalden och en högre gräsproduktion.



## Generella kommentarer

---

**Avd 17** Gallring I tätare grupper

**Avd 23** I vissa delar underväxt med björksly. Kan tas som underväxtröjning om 2-5 år.

**Avd 32** Mycket gamla granar, risgran av fjälltyp.





## Kommentarer till Aspberget 1:32

### Skogstillståndet:

Fastigheten Aspberget 1:32. har en totalareal på 270 ha varav produktiv skogsmark utgör 139,2 ha. Fastigheten består av ett skifte med något varierande karaktär och bonitet. Frisk mark dominerar, med medelgod bärighet.

Skogens åldersfördelning är koncentrerad runt medelålders skog. Se det färgade stapeldiagrammet.

Den totala virkesvolymen är uppskattad till 17 542 m<sup>3</sup>sk och består av, 65 % tall, 30 % gran, 4 % löv, samt 1% contorta.

### Avverkning:

Den föreslagna avverkningsnivån ligger under den för perioden beräknade tillväxten. Beroende på andelen medelålders skog. Av de föreslagna ca 3 922 m<sup>3</sup>sk avverkning under perioden utgör gallring.

### Skogsvård:

Ett röjningsbehov är aktuellt relativt omgående i början av planperioden. Detta gäller ca 1,4 ha ungskogsröjning samt ca 3,1 ha hjälpplantering. Senare under perioden tillkommer ytterligare en litet röjningsbehov på ca 1,7 ha.

### Naturvärden/ Naturvårdsmål:

Det finns inga registrerade nyckelbiotoper på fastigheten.

Det finns dock andra naturvärden. Framst har sumpskogsbiotoper samt skog på torvmark lämnats. Dessa sumpskogar lämnas i huvudsak för fri utveckling.

I landskapet och på fastigheten råder det allmän brist på mycket gammal skog, gamla lövträd och död ved vilket vid avverkningsingrepp bör tas hänsyn till. Detta gäller även övrigt förekommande nyckelelement såsom högstubbar, hålträd etc.

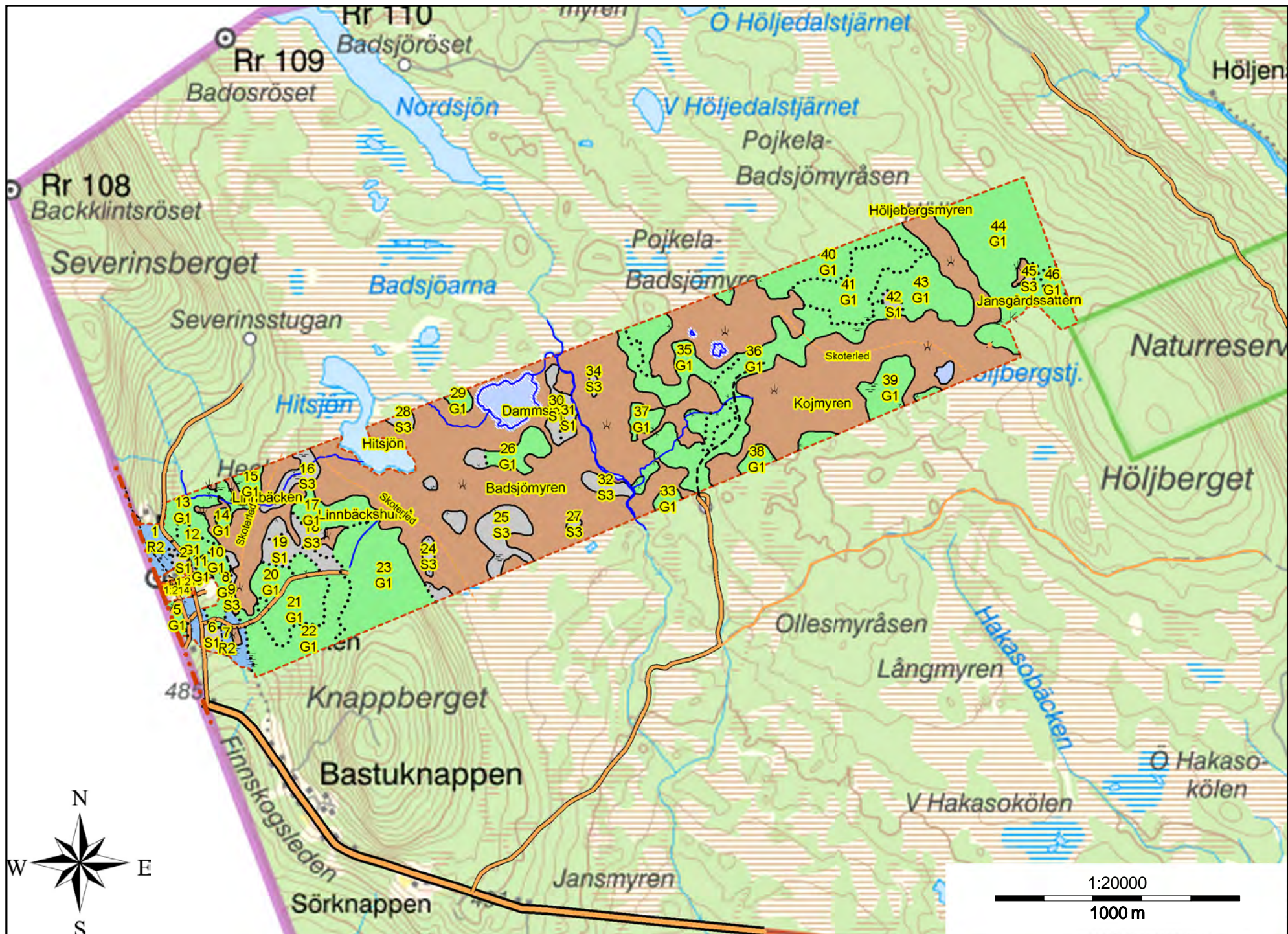
### Skogsproduktionsmål:

Fastighetens potential att producera kvalitetsvirke bör utnyttjas. Vid anläggning av nya bestånd måste strävan vara att erhålla ett högt stammantal så att kvalitetsdanning sker. Detta sker lämpligast med plantering alt. sådd samt ofta i kombination med naturlig föryngring. Metoden kräver fram-förhållning i form av friställning av framtida frö- eller skärmträd och uppföljning i form av återkommande återväxttaxering och hjälpplantering vid behov. Lövandelen bör ökas i de barrskogsdominerande områdena. En långsiktig strävan bör vara en lövandel i på 10 % i föryngringsmogen skog. I ungskogarna bör andelen löv vara betydligt högre. I lämpliga fall kan lövet utnyttjas som kvalitetsdanare åt barrvirket.

### Kulturvård:

Vid alla avverkningsingrepp lämnas och skyddas kulturlämningar. I dessa områden utgörs det ofta av gamla stigar, odlingsrösen, torpruiner, kolbottnar, fångstgropar, mm.

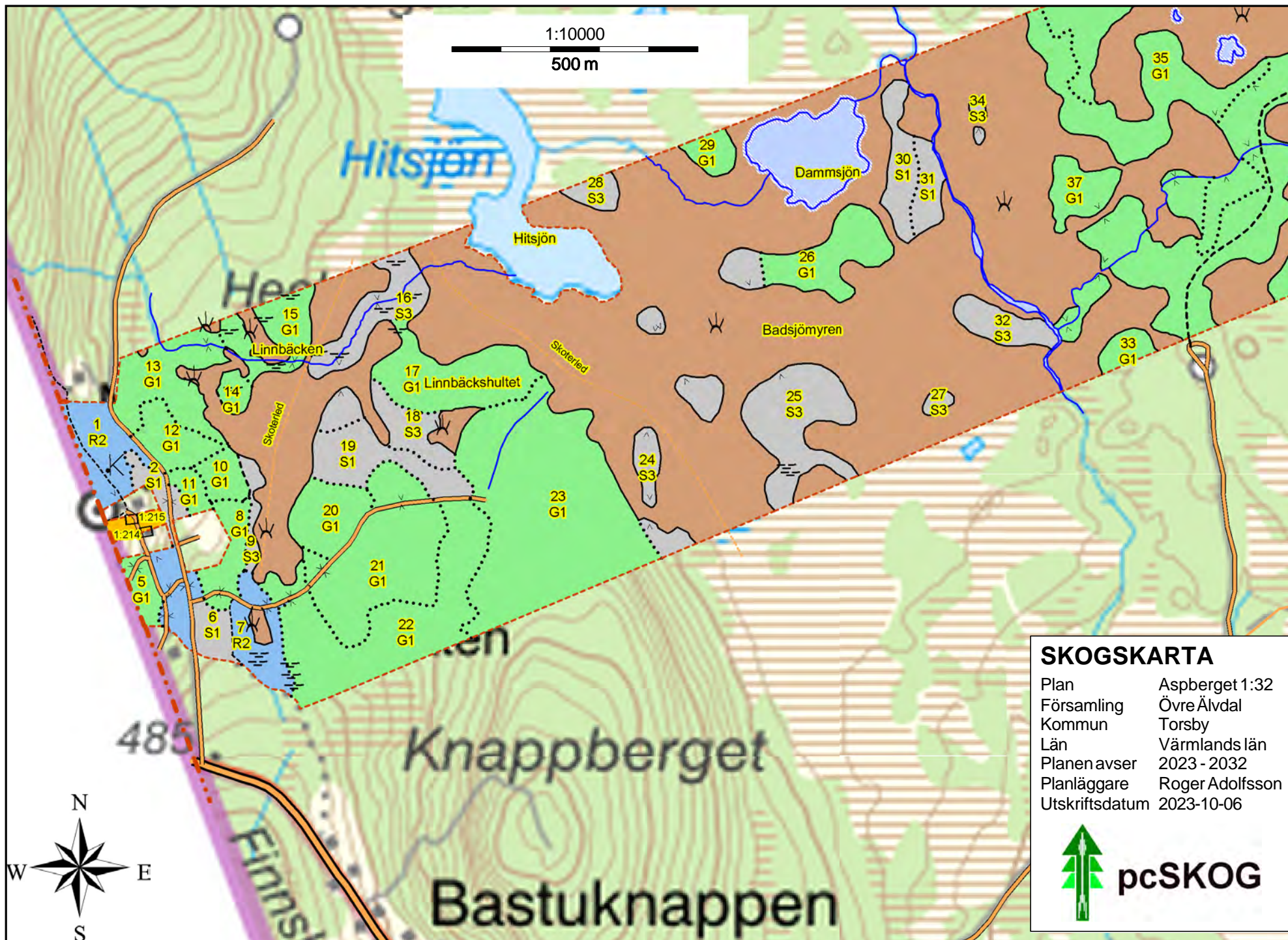






1:10000

500 m



### SKOGSKARTA

Plan	Aspberget 1:32
Församling	Övre Älvdal
Kommun	Torsby
Län	Värmlands län
Planen avser	2023 - 2032
Planläggare	Roger Adolfsson
Utskriftsdatum	2023-10-06





# SKOGSKARTA

Plan Aspberget 1:32  
Församling Övre Älvdal  
Kommun Torsby  
Län Värmlands län  
Planen avser 2023 - 2032  
Planläggare Roger Adolfsson  
Utskriftsdatum 2023-10-06



pcSKOG

