



# SKOGSMÄKLARNA



Två fastigheter varav en 220 Småhusenhet bebyggd och en 122 -  
Lantbruksenhet bebyggd med ek.byggnad

## Snabbfakta

---

**Rum** 5  
**Biarea (BIA)** 79m<sup>2</sup>  
**Pris** 1 650 000SEK

**Boarea (BOA)** 119m<sup>2</sup>  
**Tomtareal/mark** 116 960m<sup>2</sup>  
**Pristyp** Offentlig auktion

# Fint belägen villa med tillhörande garage och lantbruksfastighet om ca 11 ha med ek.byggnad i Byn.

Välkommen till Byn Hedebo 1. Här får man möjlighet att förvärva både småhusenhet och lantbruksfastighet. Denna villa ligger fint belägen i Byn med gångavstånd till Ekshärad centrum. Närhet till vackra promenadstråk längs både älv och skog. Fastigheten omfattar ett bostadshus på 5 rok i två plan samt källare med bl.a. gillestuga och tvättstuga, lekstuga, växt-hus, jordkällare samt två isolerade garage/förråd på gjuten platta. Stor välkött trädgård med en tomtareal på 1739m<sup>2</sup>. Inglasad veranda, balkong, bergvärme samt 3-glas fönster på hela huset. Lantbruksfastigheten omfattar 11,1 ha där den produktiva delen har ett virkesförråd på 2340 m<sup>3</sup>sk och ingår i Byn-Hallas VVO på 4410 ha.

## Om bostaden

---

|                                   |   |
|-----------------------------------|---|
| <b>Bostadstyp</b>                 | Objektstyp, villa   |
| <b>Fastighetsbeteckning</b>       | HAGFORS BYN 1:217, 1:130  |
| <b>Typkod</b>                     | 220 - Småhusenhet, bebyggd  |
| <b>Län</b>                        | Värmland  |
| <b>Kommun</b>                     | Hagfors   |
| <b>Gatuadress</b>                 | Byn Hedebo 1  |
| <b>Postnummer</b>                 | 683 62  |
| <b>Ort</b>                        | Ekshärad  |
| <b>Tomtbeskrivning</b>            | Plan tomt belägen på en hylla ovanför vägen och invid skogsranden. Observera att arealen innefattar även lantbruksfastigheten |
| <b>Tomtarealuppgifter enligt</b>  | Lantmäteriet  |
| <b>Tomtareal/mark</b>             | 116 960 m <sup>2</sup>  |
| <b>Totalareal</b>                 | 116 960 m <sup>2</sup>  |
| <b>Boarea (BOA)</b>               | 119 m <sup>2</sup>  |
| <b>Biarea (BIA)</b>               | 79 m <sup>2</sup>   |
| <b>Areauppgift enligt</b>         | Lantmäteriet  |
| <b>Antal rum</b>                  | 5   |
| <b>Antal sovrum</b>               | 2   |
| <b>Taxeringsår</b>                | 2024  |
| <b>Taxeringsvärdet är</b>         | Fastställt  |
| <b>Värdeår</b>                    | 1962  |
| <b>Taxeringsvärde byggnad</b>     | 584 000 SEK   |
| <b>Taxeringsvärde mark</b>        | 740 000 SEK   |
| <b>Summa taxeringsvärde</b>       | 1 324 000 SEK   |
| <b>Taxeringsvärdesbeskrivning</b> | Observera att taxeringsvärdet innefattar båda fastigheterna men för lantbruksfastigheten är taxeringsåret 2023.               |

**Pris**

1 650 000 SEK, offentlig auktion

**Försäljningsätt beskrivning**

Fastigheten kommer försäljas genom en sk. offentlig auktion, vilket innebär att inget normalt budgivningsförfarande kommer att äga rum. Bud kan endast läggas muntligt under pågående auktion och den budgivare med högst bud får köpa fastigheten. Lägsta bud enligt beslut från Tingsrätten är 1 650 000 SEK.

Lös egendom ingår inte i köpet.

Det finns två datapantbrev. Pantbreven är ägarregistrerade. Ägarregistrering innebär att datapantbreven inte är registrerade till någon panthavare/långgivare.

Auktions-PM m.m finns på [www.berghochstaaf.se](http://www.berghochstaaf.se)

Ytterligare frågor om auktionen besvaras av, den av tingsrätten förordnad god man:

Advokat Mats Bergh  
mbe@berghochstaaf.se  
+46 250 61 93 03  
+46 70 540 88 79

OBS! - Obligatorisk föransmälan på [mho@berghochstaaf.se](mailto:mho@berghochstaaf.se) senast den 7 maj 2025

Plats:  
Skogsmäklarna  
Kjelléns väg 3  
683 60 Ekshärad

Datum: 2025-05-09  
Tid: 10:00

Köparen skall i direkt anslutning till avslutad auktion teckna köpekontrakt och kontant erlægga 10% av köpeskillingen i handpenning, varför besiktning av objektet/fastigheten och kontroll av finansieringsmöjligheter mm bör vara klart innan bud lämnas. Handpenning skall föras över elektroniskt mot kvitto eller vid bankbesök. Resterande del av köpeskillingen skall erläggas senast vid tillträdet.

Avseende lantbruksenheten krävs Länsstyrelsens förvärvstillstånd för köpare som inte bor i glesbygdklassad socken i Hagfors kommun, kostnad 5200 SEK.

Friskrivningsklausul kommer tillämpas:

Köparen har beretts tillfälle att besiktiga fastigheten och att noggrant undersöka egendomen. Köparen äger därför ej rätt att påtala sådan fel eller brister som köparen därvid bort upptäcka.

Köparen godtar fastighetens skick, användningsmöjligheter och dispositionsmöjligheter och avstår med bindande verkan – med undantag för vad som uttryckligen garanteras i detta skriftliga avtal – från alla anspråk mot säljaren på grund av faktiska fel, rådighetsfel, rättsliga fel, så kallade dolda fel eller andra fel och brister rörande fastigheten.

Köparen äger ej påtala fel eller brister som sammanhänger med egendomens ålder, byggnadssätt eller användning. Köpeskillingen är bestämd med hänsyn tagen härtill. I fråga om egendomens skick har säljaren ej lämnat någon särskild utfästelse.

Med anledning härav friskrives således säljaren – med undantag för vad som uttryckligen garanteras i detta skriftliga avtal – från alla anspråk mot säljaren på grund av faktiska fel, rådighetsfel, rättsliga fel, så kallade dolda fel eller andra fel och brister rörande fastigheten.

**Rumsbeskrivning**

Välkommen till Byn Hedebo 1, en 1½-plansvilla med nyrenoverat badrum och kök samt källare med gillestuga.

Du välkomnas in i huset via entrén med inglasad veranda och infravärme.  
Nedre plan består av en hall med bra ljusinsläpp, kök, kammare, vardagsrum samt sovrum och badrum.

Via hallen når man badrummet som är helrenoverat, dusch med vikbar vägg, WC och handfat med skåp och badrumsskåp med belysning. Köket, med fint ljusinsläpp, renoverades 2020 med nya ytskikt, kyl/frys, spis, fläkt, diskmaskin, bra med skåp och kakel ovanför bänkarna. Innanför köket ligger kammaren. Rymligt vardagsrum med fönster åt två håll och ett ljust sovrum med fönster mot altanen.

Golvtyperna varierar mellan laminat, plastmatta och parkett.

Övre plan består av en möblerbar hall, två sovrum samt WC.

Sovrummet mot söder har balkong och inbyggd garderobsvägg under snedtak.  
Ytskikten på övre plan består av plastmatta, tapetserade väggar och plattor i tak.

Källaren nås antingen från hallen eller utifrån under takad trapp på norra sidan.  
Där finns det idag en möblerbar hall, kontor, matkällare och mangelrum med köksskåp och arbetsbänk. Tvättstuga med tvättmaskin, tvättbänk, vattenfilter och två ackumulatortankar. Pannrum med bergvärmeanläggning, gamla vedpannan finns kvar. Gillestuga (f.d garage) med trägolv och panel i tak och tapet.

## Inteckningar

|                      |            |
|----------------------|------------|
| <b>Inteckningar</b>  | 2          |
| <b>Totalt belopp</b> | 54 350 SEK |

## Kostnader

|                                   |  |
|-----------------------------------|--|
| <b>Årlig elförbrukning</b>        | 11 000 kWh/år  |
| <b>Elkostnad</b>                  | 21 420 SEK/år  |
| <b>Vatten och avlopp</b>          | 1 260 SEK/år   |
| <b>Renhållning</b>                | 2 650 SEK/år   |
| <b>Försäkringskostnad</b>         | 6 430 SEK/år   |
| <b>Samfällighet</b>               | 1 200 SEK/år   |
| <b>Summa driftskostnad</b>        | 32 960 SEK/år  |
| <b>Antal personer i hushållet</b> | 1  |
| <b>Fastighetsskatt/-avgift</b>    | 4 763 SEK/år   |
| <b>Beskrivning av kostnader</b>   | Observera att det tillkommer kostnad för filter-massa till vattenfilter, samt kostnad för ev. sotning och brandskydd.<br>Vatten och avlopp avser en tömning av max 1,9 m <sup>3</sup> . (aktuell taxa)<br>Renhållning avser soptömning varannan vecka av 140 L kärl med matavfalls-kärl. (aktuell taxa)<br>Resterande kostnader avser år 2023. |
| <b>Kommentar</b>                  | Elnät- Ellevio<br>Elleverantör- Fortum   |
| <b>Boendekostnadskalkyl</b>       | Välkommen att kontakta ansvarig fastighetsmäklare om du vill ha hjälp med att upprätta en boendekostnadskalkyl.  |
| <b>Försäkring</b>                 | Länsförsäkringar Gårdförsäkring  |

## Övriga rättigheter och belastningar

|                           |  |
|---------------------------|--|
| <b>Rättigheter förmån</b> | Avtalsservitut: VATTENTÄKT MM - SE BESKRIVNING - Avser Byn 1:217 |
| <b>Avtalsrättigheter</b>  | Avtalsnyttjanderätt Tele - avser Byn 1:217                       |
| <b>Avtalsrättigheter</b>  | Avtalsnyttjanderätt Tele - avser Byn 1:130                       |
| <b>Samfällighet</b>       | Hagfors Byn S:3 - avser Byn 1:130                                |
| <b>Samfällighet</b>       | Hagfors Byn S:4 - avser Byn 1:130                                |

## Parkering

|                              |  |
|------------------------------|--|
| <b>Parkeringsbeskrivning</b> | Parkeringsmöjligheter både på gårdsplan samt i flera garage. |
|------------------------------|--|

## Byggnad

|                             |  |
|-----------------------------|--|
| <b>Allmän information</b>   | Villa i 1½- plan med källare. 5 rok plus gillestuga och kontor i källaren samt tvättstuga och förråd.  |
| <b>Byggnadstyp</b>          | 1½-plan med källare.   |
| <b>Byggår</b>               | 1962   |
| <b>Standardpoäng</b>        | 31   |
| <b>Utförda renoveringar</b> | Köket renoverades 2020 samt badrummet 2024.  |
| <b>Grundmur</b>             | Betong   |
| <b>Mark</b>                 | Sand   |
| <b>Taktyp/takbeklädnad</b>  | Plåt   |
| <b>Fasadtyp</b>             | Stående träpanel   |
| <b>Fönster</b>              | 3-glasfönster  |
| <b>Stomme</b>               | Trä  |
| <b>Vatten</b>               | Enskilt vatten året om   |
| <b>Avlopp</b>               | Enskilt avlopp   |
| <b>Typ av uppvärmning</b>   | Bergvärmepump  |
| <b>Typ av ventilation</b>   | Självdrag  |
| <b>Skorstenstyp</b>         | Murad skorsten med huv   |
| <b>Övriga byggnader</b>     | <p>På gården finns en verkstadsbyggnad med plåttak och gjutet golv, där finns en kamin installerad och ett isolerat förråd. Vidbyggt mot söder finns 2 st garage med gjutet golv, det ena har vikport, förråd bakre delen. Vidbyggt mot väster och norr finner man vedförråd och ett garage/magasin med grusbädd. Lekstuga och ett växthus i glas.</p> <p>På lantbruksenheten finns en ekonomibygnad med två isolerade garage som har gjutet golv. I det ena finns en kamin installerad. Vindsförråd och ett oisolerat garage med gjutet golv.</p> |
| <b>TV/internet</b>          | Fiberanslutning finns.   |
| <b>Fel och brister</b>      | <p>Fukt på två väggar i källaren.</p> <p>Eldstäderna i respektive snickeri och garage är inte registrerade hos sotningsdistriktet och därmed föreligger eldningsförbud. Innan användning behöver</p>   |

## Energideklaration

### Energistatus

Energideklaration behövs ej

### Övrigt

Fastigheten försäljs i befintligt skick, varvid det åligger intresserade spekulanter att själva inspektera fastigheten för att förvissa sig om dess skick och gränser. En spekulant måste ovillkorligen själv inhämta tillräckliga uppgifter om fastigheten som grund för ev. köpbeslut.

Skogsbruksplanen är upprättad enl. gängse inventeringsmetod och är främst avsedd att användas som underlag för fastighetens skötsel. Uppskattningarna i det enskilda beståndet såväl som för fastigheten som helhet är ungefärliga och kan ej utgöra grund för skadeståndsanspråk.

Lagen om undersökningsplikt säger att köparen ska utföra en sådan undersökning som är "påkallad med hänsyn till fastighetens skick, den normala beskaffenheten hos jämförliga fastigheter samt omständigheterna vid köpet".

Säljaren är aldrig ansvarig för fel som kunde ha upptäckts vid en undersökning.

Det är inte mäklarens uppgift att utföra undersökningen.

Uppgifterna i objektbeskrivningen härrör huvudsakligen från säljaren och kontrolleras av fastighetsmäklaren endast om omständigheterna ger anledning till detta.





Gårdsbild















Välkommen in!





Entrén, badrummet till höger och vardagsrummet rakt fram



Ljust och fint kök





Matdelen, kammaren till vänster



Köket mot hallen och sovrummet rakt fram





Vardagsrummet





Nyrenoverat badrum





Mot övervåningen



Möblerbar hall



Sovrummet mot norr



Sovrummet med balkong





WC på övervåningen





Ner i källaren



Mangelrummet



Pannrummet



Gillestuga i fd. garaget





Tvättstugan, ackumulatortankar till höger



Kontoret





Verkstad och garage



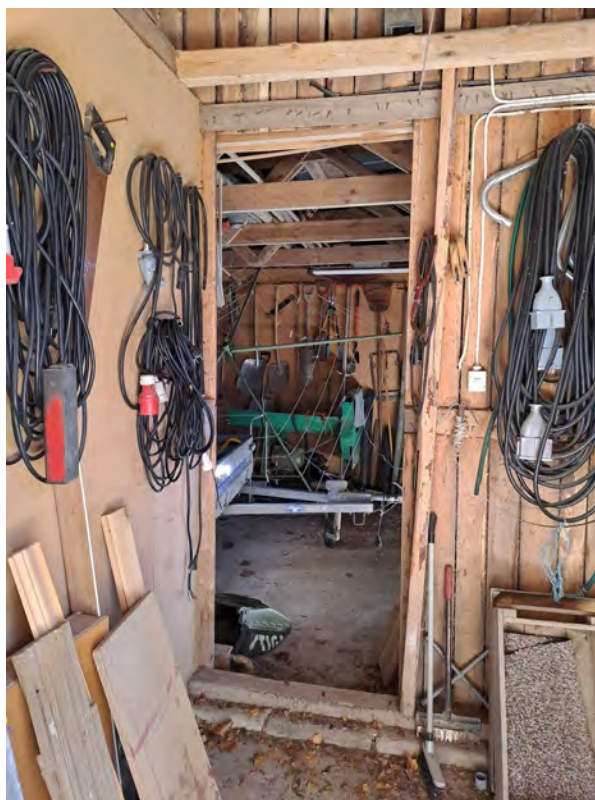


Garage/förråd, vedförråd till höger



Verkstaden med kamin





Mot ena garaget





Isolerad bod



Jordkällaren och rök till höger





Mycket fin jordkällare



Röken

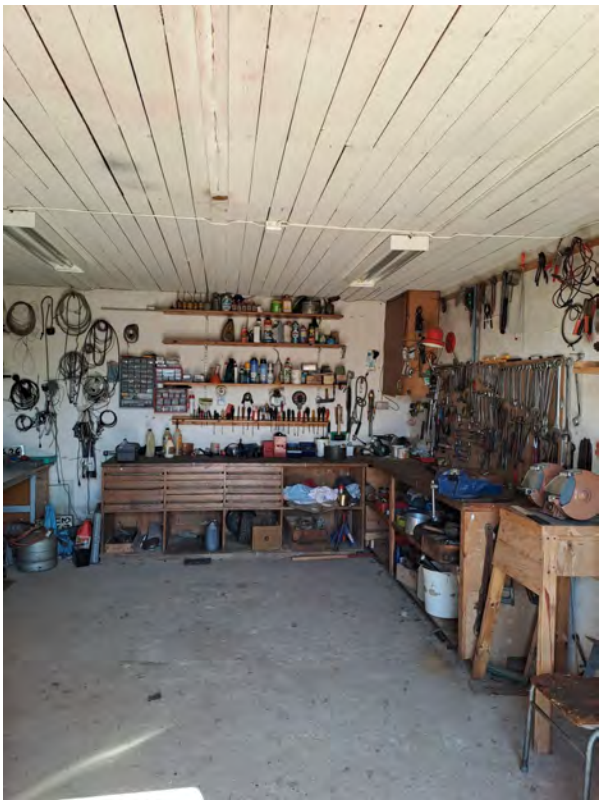




Ekonomibygnaden på lantbruksenheten









## Kontakter

---



Ansvarig mäklare

**Anna Melin Nyström**

[anna@skogsmaklarna.com](mailto:anna@skogsmaklarna.com)

070-660 57 83



# Ekshärad

Byn

Högheden

Kåvan

Multmyren

932

Åsen

Vikaråsarna

Bynäset

Käringfall

239

Prostgården

Häbbel

Källmon

# Ekshärad

Öna

Snorheden

Prästgårdstj

Högheden

Snöre

142

Björkfallet  
St. Ekesberget

Otterheden

Nore

Snöreberg

Damm-  
myren

931

önmanheden

62

Älvsäck

Nydård













148

1:174

1:156

1:196>3

1:253

1:207

1:214>4

1:196>3

1:182>1

1:188

1:215

1:211>1

1:228>1

1:91

1:29>3

1:33

1:203

1:265>5

BYN

1:214>4

1:172>1

1:29>2

1:31

1:213>5

1:265>5

1:242>1

2:1

1:211>1

1:34

1:28

1:36

SNÖRE

# Skogsbruksplan

|                                  |  |
|----------------------------------|--|
| <b>Planens namn</b>              | Byn 1:130  |
| <b>Planen avser tiden</b>        | fr o m 2024-12-01 och tio år framåt  |
| <b>Fältarbetet utfört under</b>  | -  |
| <b>Planen upprättad av</b>       |  |
| <b>Planläggningsmetod</b>        | Skogsbruksplan<br>En certifieringsanpassad "grön" skogsbruksplan som bygger på skogliga grunddata som kontrollmätts och uppdaterats i fält. Alla avdelningar är målklassade utifrån en naturvärdesbedömning. |
| <b>Referenskoordinat (WGS84)</b> | Lat: 60° 10' 36.13" N Long: 13° 31' 37.46" E   |

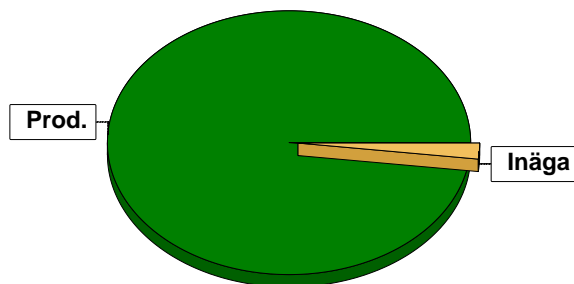




# Sammanställning över fastigheten

## Arealer

|                                    | hektar | %  |
|------------------------------------|--------|----|
| Produktiv skogsmark                | 10,7   | 96 |
| Myr/kärr/mosse                     | 0,0    | <1 |
| Berg/Hällmark                      | 0,0    | <1 |
| Inäga/åker                         | 0,2    | 2  |
| Väg och kraftledning (linjeavdrag) | 0,1    | 1  |
| Annat                              | 0,1    | 1  |
| <hr/>                              |        |    |
| Summa landareal                    | 11,1   |    |
| Vatten                             | 0,0    |    |

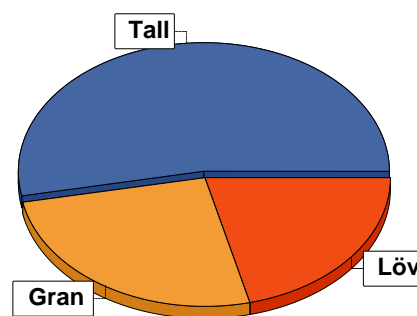


## Virkesförråd

|                        | m <sup>3</sup> sk | %    | ha |     |
|------------------------|-------------------|------|----|-----|
| <b>Totalt</b>          | <b>Tall</b>       | 1252 | 53 | 5,7 |
| <b>m<sup>3</sup>sk</b> | <b>Gran</b>       | 597  | 26 | 2,7 |
| 2340                   | <b>Löv</b>        | 491  | 21 | 2,2 |

### Medeltal

m<sup>3</sup>sk per hektar  
219



## Bonitet

Fastighetens medelbonitet är beräknad till

m<sup>3</sup>sk per ha  
5,9

## Tillväxt

Tillväxt för perioden 2024-12-01 + 10 år beräknad med hänsyn till föreslagna åtgärder

m<sup>3</sup>sk per år  
64

## Avverkningsförslag

|                              | m <sup>3</sup> sk |
|------------------------------|-------------------|
| Föryngringsavverkning        | 179               |
| Gallring                     | 551               |
| <b>Totalt under perioden</b> | <b>730</b>        |

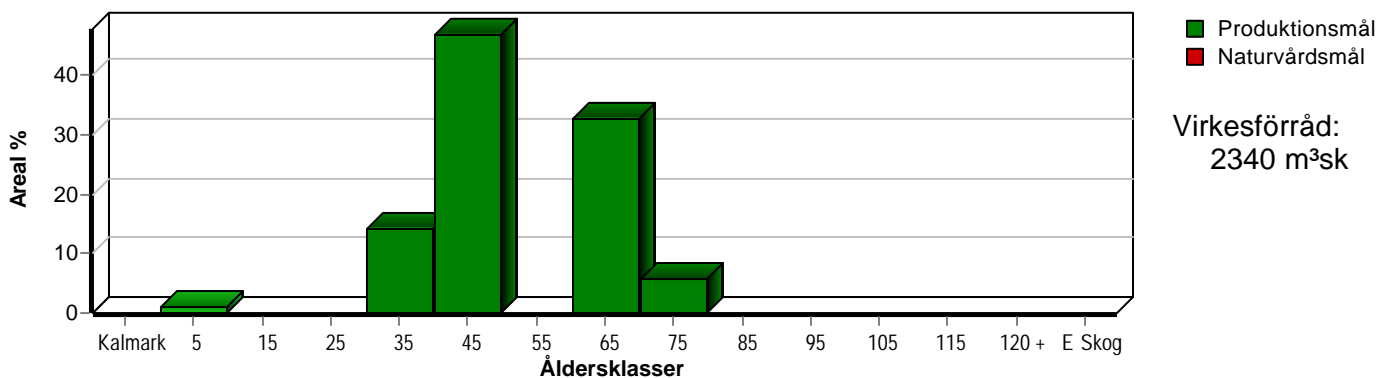
Förväntad tillväxt första växtsäsongen

m<sup>3</sup>sk  
79  
m<sup>3</sup>sk per ha  
7,4

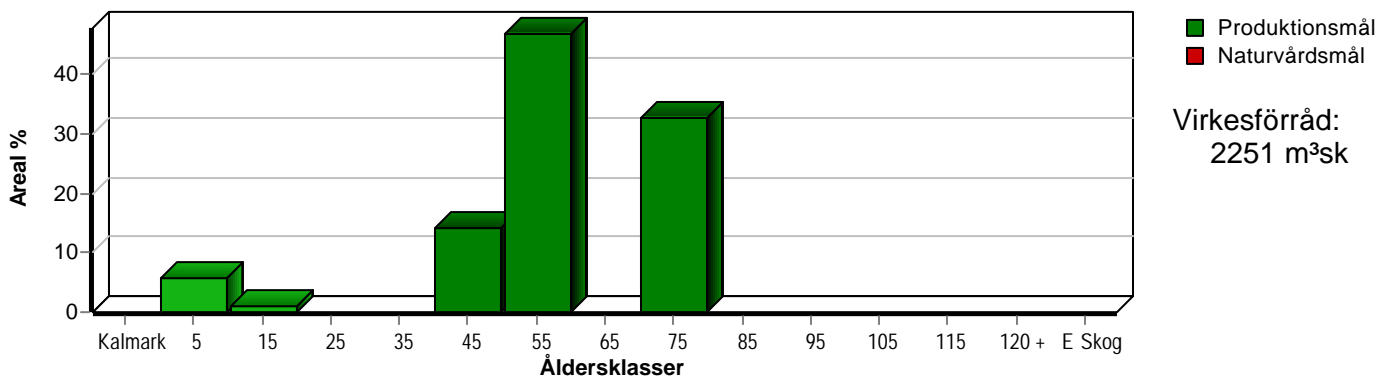
# Skogens fördelning på åldersklasser

| Åldersklass                  | Areal       |            | Virkesförråd             |                       |           |           |           |
|------------------------------|-------------|------------|--------------------------|-----------------------|-----------|-----------|-----------|
|                              | ha          | %          | Totalt m <sup>3</sup> sk | m <sup>3</sup> sk /ha | Tall %    | Gran %    | Löv %     |
| <b>Kalmark</b>               |             |            |                          |                       |           |           |           |
| - 9 år                       | 0,1         | 1          |                          |                       |           |           |           |
| 10 - 19                      |             |            |                          |                       |           |           |           |
| 20 - 29                      |             |            |                          |                       |           |           |           |
| 30 - 39                      | 1,5         | 14         | 352                      | 235                   | 15        | 5         | 80        |
| 40 - 49                      | 5,0         | 47         | 893                      | 179                   | 51        | 33        | 16        |
| 50 - 59                      |             |            |                          |                       |           |           |           |
| 60 - 69                      | 3,5         | 33         | 907                      | 259                   | 77        | 18        | 5         |
| 70 - 79                      | 0,6         | 6          | 188                      | 313                   | 25        | 65        | 10        |
| 80 - 89                      |             |            |                          |                       |           |           |           |
| 90 - 99                      |             |            |                          |                       |           |           |           |
| 100 - 109                    |             |            |                          |                       |           |           |           |
| 110 - 119                    |             |            |                          |                       |           |           |           |
| 120 +                        |             |            |                          |                       |           |           |           |
| Lågproduktkog(E)<br>ÖF/Skikt |             |            |                          |                       |           |           |           |
| <b>Summa/Medel</b>           | <b>10,7</b> | <b>100</b> | <b>2340</b>              | <b>219</b>            | <b>53</b> | <b>26</b> | <b>21</b> |

Arefördelning, aktuell



Arefördelning, om 10 år (förutsatt att föreslagna åtgärder utförs)





# Skogens fördelning på huggningsklasser

| Huggningsklass                                   | Areal |     | Virkesförråd             |                       |        |        |       |
|--|-------|-----|--------------------------|-----------------------|--------|--------|-------|
|  | ha    | %   | Totalt m <sup>3</sup> sk | m <sup>3</sup> sk /ha | Tall % | Gran % | Löv % |
| <b>Kalmark</b> K1                                |       |     |                          |                       |        |        |       |
| K2   |       |     |                          |                       |        |        |       |
| <b>Röjningsskog</b> R1                           | 0,1   | 1   |                          |                       |        |        |       |
| R2   |       |     |                          |                       |        |        |       |
| <b>Gallringsskog</b> G1                          | 5,0   | 47  | 893                      | 179                   | 51     | 33     | 16    |
| G2   | 1,5   | 14  | 352                      | 235                   | 15     | 5      | 80    |
| <b>Föryngrings-<br/>avverknings-<br/>skog</b> S1 | 3,5   | 33  | 907                      | 259                   | 77     | 18     | 5     |
| S2   | 0,6   | 6   | 188                      | 313                   | 25     | 65     | 10    |
| S3   |       |     |                          |                       |        |        |       |
| <b>Lågproducer-<br/>ande skog</b> E1             |       |     |                          |                       |        |        |       |
| E2   |       |     |                          |                       |        |        |       |
| E3   |       |     |                          |                       |        |        |       |
| <b>Överstånd/Skikt</b>                           |       |     |                          |                       |        |        |       |
| <b>Summa/Medel</b>                               | 10,7  | 100 | 2340                     | 219                   | 53     | 26     | 21    |

## Kalmark

- K1 Obehandlad kalmark**  
Mark där åtgärd(er) behövs för att erhålla tillfredsställande föryngring.
- K2 Behandlad kalmark**  
Mark som fullständigt behandlats med återväxt-åtgärder men där föryngringen inte säkerställts.

## Röjningsskog

- R1 Plantskog**  
Säkerställd föryngring upp till 1,3 m medelhöjd.
- R2 Ungskog**  
Skog som är över 1,3 m och som i utvecklings-hänseende motsvarar röjningsskog.

## Gallringsskog

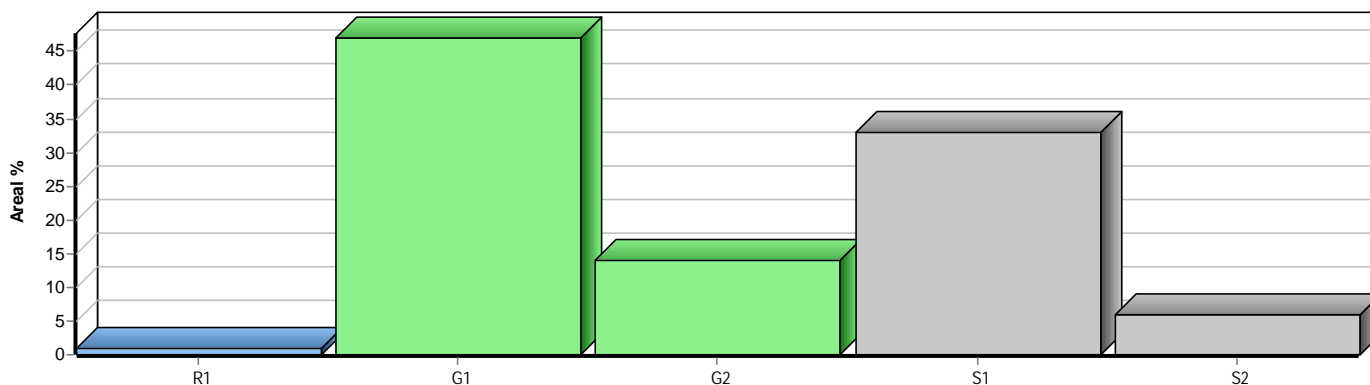
- G1 Normal gallringsskog**  
Skog som är yngre än skyddsåldern (lägsta ålder för föryngringsavverkning).
- G2 Äldre gallringsskog**  
Skog som uppnått skyddsåldern och där nästa lämpliga åtgärd normalt är gallring.

## Föryngringsavverkningsskog

- S1 Skog som kan föryngringsavverkas**  
Normalt föreslås ingen avverkningsåtgärd under planperioden.
- S2 Skog som är mogen att föryngringsavverkas**  
Normalt infaller en avverkningsåtgärd under planperioden.
- S3 Skog i föryngringsbar ålder**  
Föryngringsavverkning bör dock inte utföras.

## Lågproducerande skog

- E1 Restskog**  
Skog som lämnats efter avverkning eller som uppkommit på grund av skada.
- E2 Gles skog**  
Gles skog eller skog av ett för marken olämpligt trädslag.
- E3 Skog av hagmarkskaraktär**  
Gles skog av hagmarkskaraktär.

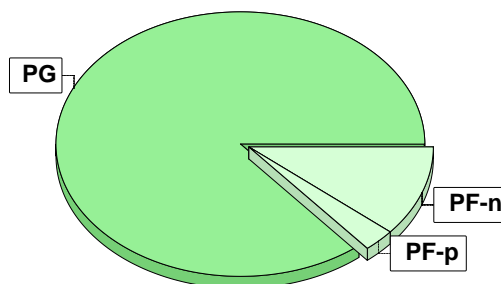


# Skogens fördelning på målklasser

| Målklass        | Areal |       | Virkesförråd      |       | Tillväxt          |       | Antal avd |
|-----------------|-------|-------|-------------------|-------|-------------------|-------|-----------|
|                 | ha    | %     | m <sup>3</sup> sk | %     | m <sup>3</sup> sk | %     |           |
| PG              | 9,2   | 86,0  | 1988              | 84,9  | 518               | 80,7  | 9         |
| PF - produktion | 0,3   | 2,8   | 70                | 3,0   | 25                | 3,9   | 1         |
| PF - naturvård  | 1,2   | 11,2  | 282               | 12,1  | 99                | 15,4  | 1         |
| NS              |       |       |                   |       |                   |       | 0         |
| NO              |       |       |                   |       |                   |       | 0         |
| Summa           | 10,7  | 100,0 | 2340              | 100,0 | 642               | 100,0 | 10        |

## Impediment

|      | ha  | %  |
|------|-----|----|
| Myr  | 0,0 | <1 |
| Berg | 0,0 | <1 |



## Målklasser

Målklasserna ger information om skogens brukning. Klasserna har följande innebörd:

**PG** Produktionsmål med miljöhänsyn

I avdelningar med låga naturvärden där produktionsmålet styr skötseln. Miljöhänsyn tas genom att hänsynsytor, trädgrupper, evighetsträd och buskar mm lämnas. Miljöhänsyn motsvarar högst ca 10 % av avdelningens produktiva skogsmarksareal.

**PF** Produktionsmål med förstärkt miljöhänsyn

I avdelningar med låga/vissa naturvärden förenas produktionsmålet med en förstärkt miljöhänsyn. Produktionsmålet styr huvudinriktningen av skötseln, medan naturvårdsmålet dominerar i vissa delar av avdelningen. Förhållandet mellan målen anges som procentsatser av avdelningens produktiva skogsmarksareal. Förstärkt miljöhänsyn innebär att mer än 10 % av avdelningens produktiva skogsmarksareal utgörs av naturhänsyn. Naturvårdsmålet kan i vissa fall överstiga 50 % av avdelningens produktiva skogsmarksareal.

**NS** Naturvårdsmål med skötsel

I avdelningar med höga naturvärden där återkommande skötsel är nödvändig för att bibehålla områdets naturvärden samt avdelningar med förutsättningar att återskapa dessa naturvärden. Naturvårdsmålet styr skötseln som endast utförs när det är motiverat av naturvårdsskäl.

**NO** Naturvårdsmål, orört

I avdelningar med höga naturvärden där fri utveckling är nödvändig för att bibehålla områdets naturvärden samt avdelningar med förutsättningar att återskapa dessa naturvärden. Naturvårdsmålet styr genom att området lämnas för fri utveckling. Ibland kan dock ett nyskapande av död ved vara nödvändig för att påskynda utvecklingen av höga naturvärden.



# Sammanställning lövdominerade bestånd

För certifiering ska, under merparten av omloppstiden, minst 5 % av arealen för den friska och fuktiga marken domineras av löv.

Av sammanställningens produktiva skogsmarksareal om 10,7 ha är 89,7 % (9,6 ha) frisk eller fuktig.

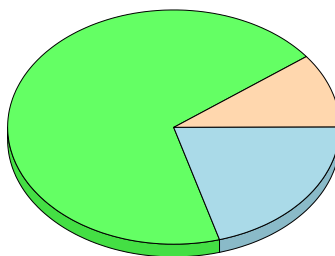
Sammanställningen avser frisk eller fuktig skogsmark som är lövdominerad (minst 50 % löv i trädslagsandelar).

Aktuella - lövdominerade bestånd enligt planens trädslag (i röjningsskog räknas endast det löv som överensstämmer med ståndortsindex).

Framtida -bestånd av planläggaren markerade som lämpliga för lövdominans under omloppstiden.

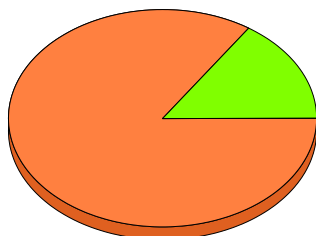
## Fördelning fuktklasser för skogsmark

Torr, 10,3 %, 1,1 ha    Frisk, 69,1 %, 7,4 ha  
Fuktig, 20,6 %, 2,2 ha



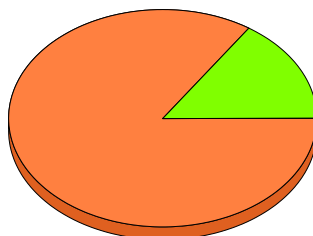
## Lövdominerade bestånd - aktuella

Lövdominerat: NS och NO, 0,0 %, 0,0 ha  
Lövdominerat: Övriga, 15,6 %, 1,5 ha  
Ej lövdominerat, 84,4 %, 8,1 ha



## Lövdominerade bestånd - framtida

Lövdominerat: NS och NO, 0,0 %, 0,0 ha  
Lövdominerat: Övriga, 15,6 %, 1,5 ha  
Ej lövdominerat, 84,4 %, 8,1 ha



### Lövdominerade bestånd - aktuella

Areal    % av areal frisk eller fuktig

**NS + NO**

0,0 ha

0,0 %

**Övriga**

1,5 ha

15,6 %

**Summa**

1,5 ha

15,6 %

### Lövdominerade bestånd - framtida

Areal    % av areal frisk eller fuktig

0,0 ha

0,0 %

1,5 ha

15,6 %

1,5 ha

15,6 %

### Lövdominerade bestånd - aktuella

| Avdelning | Areal  | Målklass | Ålder | TGLBÄ | Andel av areal frisk eller fuktig |
|-----------|--------|----------|-------|-------|-----------------------------------|
| 1/1       | 1,5 ha | PF       | 31    | 21700 | 15,6 %                            |

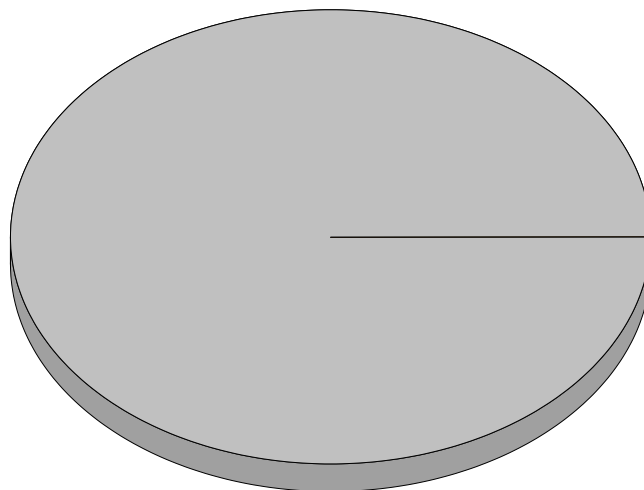
### Lövdominerade bestånd - framtida

| Avdelning | Areal  | Målklass | Ålder | TGLBÄ | Andel av areal frisk eller fuktig |
|-----------|--------|----------|-------|-------|-----------------------------------|
| 1/1       | 1,5 ha | PF       | 31    | 21700 | 15,6 %                            |

# Sammanställning certifiering

Sammanställningen avser 10,7 ha produktiv skogsmark.

■ Målklass NS/NO, 0,0 %, 0,0 ha ■ Anpassad skötsel, 0,0 %, 0,0 ha ■ Övrig produktiv skogsmark, 100,0 %, 10,7 ha



## Avdelningar för certifiering NS/NO

| Avdelning | Areal |      | Mål | Ålder | TGLBÄ | m <sup>3</sup> sk |     | Skötselriktning |
|-----------|-------|------|-----|-------|-------|-------------------|-----|-----------------|
|           | ha    | %    |     |       |       | ha                | avd |                 |
| Summa     | <0,1  | <0,1 |     |       |       |                   | 0   |                 |

## Avdelningar för certifiering framtida lövdominans

<sup>1</sup> % av planens friska/fuktiga mark

| Avdelning | Areal |                | Mål | Ålder | TGLBÄ | m <sup>3</sup> sk |     | Skötselriktning |
|-----------|-------|----------------|-----|-------|-------|-------------------|-----|-----------------|
|           | ha    | % <sup>1</sup> |     |       |       | ha                | avd |                 |
| Summa     | <0,1  | <0,1           |     |       |       |                   | 0   |                 |

## Avdelningar för certifiering anpassat brukande

| Avdelning | Areal |      | Mål | Ålder | TGLBÄ | m <sup>3</sup> sk |     | Skötselriktning |
|-----------|-------|------|-----|-------|-------|-------------------|-----|-----------------|
|           | ha    | %    |     |       |       | ha                | avd |                 |
| Summa     | <0,1  | <0,1 |     |       |       |                   | 0   |                 |



# Kolbalans

## Produktiv skogsmark

Areal på vilken kolförrådet beräknas

ha  
10,7

## Kolbindning

Inbunden mängd kol för perioden 2024-12-01 + 10 år beräknad med hänsyn till föreslagna åtgärder

ton/ha/år  
0,56

## Totalt kolförråd

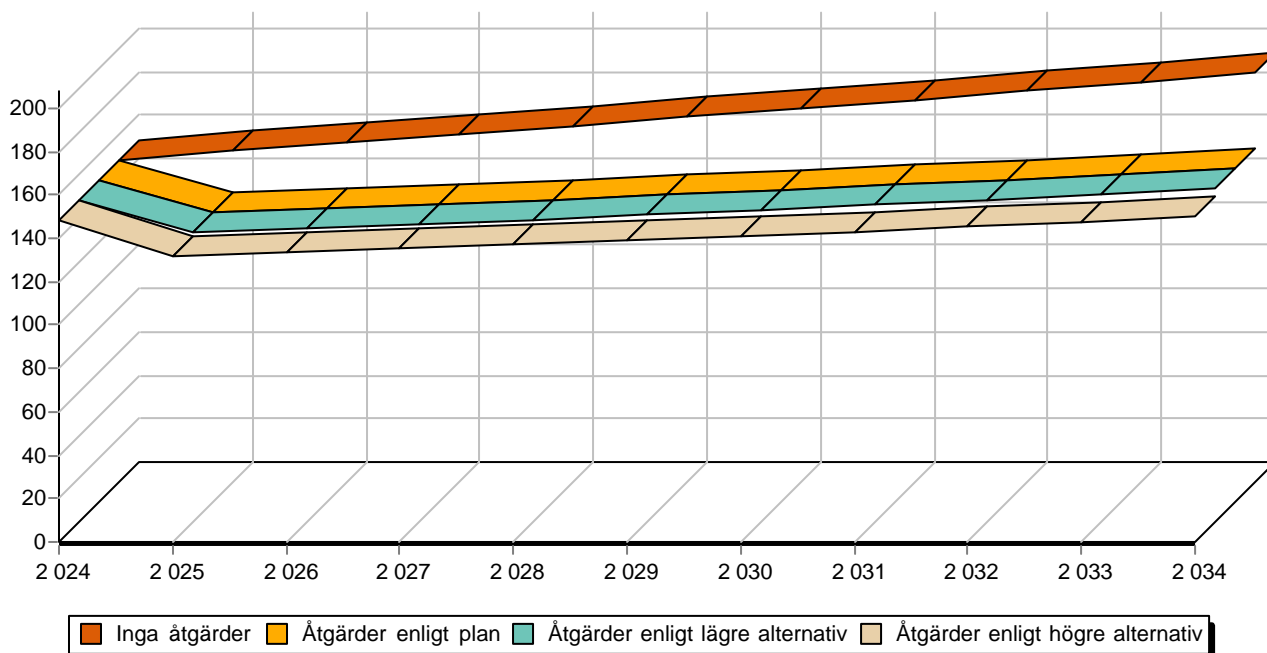
ton  
Kolförråd  
1 589

ton  
Koldioxid CO<sub>2</sub>e  
5 822

| Kolförråd, ton/ha        | 2024  | 2034  |
|--------------------------|-------|-------|
| Barr/löv                 | 2,0   | 1,7   |
| Grenar                   | 12,5  | 12,4  |
| Stamved                  | 55,5  | 57,9  |
| Stubbar och rötter       | 23,3  | 24,2  |
| Förna och markbundet kol | 55,2  | 57,9  |
|                          | 148,5 | 154,1 |

| Scenarion, ton kol/ha | Enlig plan | Lägre alternativ | Högre alternativ |
|-----------------------|------------|------------------|------------------|
| Föryngringsavverkning | -8,1       | -8,1             | -8,1             |
| Avverkning ÖF         | 0,0        | 0,0              | 0,0              |
| Gallring              | -26,2      | -26,2            | -29,8            |
| Röjning               | 0,0        | 0,0              | 0,0              |
|                       | -34,3      | -34,3            | -37,9            |

## Totalt kolförråd, ton/ha



# Avverkning och tillväxt

## Avverkning

I redovisad avverkningsvolym ingår 5 års tillväxt för avverkningar med angelägenhetsgrad 2 och 3.

I begreppet löv ingår alla lövträdsarter.

| Åldersklass                  | Gallring |                           |                          | Förnygringsavverkning       |     |                           |                          |                             |
|------------------------------|----------|---------------------------|--------------------------|-----------------------------|-----|---------------------------|--------------------------|-----------------------------|
|                              | ha       | Barr<br>m <sup>3</sup> sk | Löv<br>m <sup>3</sup> sk | Totalt<br>m <sup>3</sup> sk | ha  | Barr<br>m <sup>3</sup> sk | Löv<br>m <sup>3</sup> sk | Totalt<br>m <sup>3</sup> sk |
| <b>Kalmark</b>               |          |                           |                          |                             |     |                           |                          |                             |
| - 9 år                       |          |                           |                          |                             |     |                           |                          |                             |
| 10 - 19                      |          |                           |                          |                             |     |                           |                          |                             |
| 20 - 29                      |          |                           |                          |                             |     |                           |                          |                             |
| 30 - 39                      | 1,5      | 25                        | 99                       | 124                         |     |                           |                          |                             |
| 40 - 49                      | 3,7      | 176                       | 15                       | 191                         |     |                           |                          |                             |
| 50 - 59                      |          |                           |                          |                             |     |                           |                          |                             |
| 60 - 69                      | 2,4      | 224                       | 12                       | 236                         |     |                           |                          |                             |
| 70 - 79                      |          |                           |                          |                             | 0,6 | 161                       | 18                       | 179                         |
| 80 - 89                      |          |                           |                          |                             |     |                           |                          |                             |
| 90 - 99                      |          |                           |                          |                             |     |                           |                          |                             |
| 100 - 109                    |          |                           |                          |                             |     |                           |                          |                             |
| 110 - 119                    |          |                           |                          |                             |     |                           |                          |                             |
| 120 +                        |          |                           |                          |                             |     |                           |                          |                             |
| Lågproduktkog(E)<br>ÖF/Skikt |          |                           |                          |                             |     |                           |                          |                             |
| Grundförslag                 | 7,6      | 425                       | 126                      | 551                         | 0,6 | 161                       | 18                       | 179                         |
| Högre alt.                   |          |                           |                          | 614                         |     |                           |                          | 179                         |
| Lägre alt.                   |          |                           |                          | 550                         |     |                           |                          | 179                         |

|                         |                     |                     |                                       |                     |                     |
|-------------------------|---------------------|---------------------|---------------------------------------|---------------------|---------------------|
| <b>Total avverkning</b> | <b>- högre alt.</b> | <b>- lägre alt.</b> | <b>m<sup>3</sup>sk/ha efter 10 år</b> | <b>- högre alt.</b> | <b>- lägre alt.</b> |
| 730                     | 793                 | 729                 | 210                                   | 203                 | 210                 |

## Tillväxt

I sammanställningen redovisas tillväxt under perioden samt areal och virkesförråd efter 10 år.

Observera att såväl tillväxt som areal och virkesförråd om 10 år förutsätter att föreslagna åtgärder utförs

| Åldersklass                  | Tillväxt                  |                          |                             | Areal och virkesförråd efter 10 år |                   |                      |
|------------------------------|---------------------------|--------------------------|-----------------------------|------------------------------------|-------------------|----------------------|
|                              | Barr<br>m <sup>3</sup> sk | Löv<br>m <sup>3</sup> sk | Totalt<br>m <sup>3</sup> sk | ha                                 | m <sup>3</sup> sk | m <sup>3</sup> sk/ha |
| <b>Kalmark</b>               |                           |                          |                             |                                    |                   |                      |
| - 9 år                       | 2                         |                          | 2                           | 0,6                                |                   |                      |
| 10 - 19                      |                           |                          |                             | 0,1                                | 2                 | 20                   |
| 20 - 29                      |                           |                          |                             |                                    |                   |                      |
| 30 - 39                      | 25                        | 99                       | 124                         |                                    |                   |                      |
| 40 - 49                      | 254                       | 56                       | 310                         | 1,5                                | 351               | 234                  |
| 50 - 59                      |                           |                          |                             | 5,0                                | 1012              | 202                  |
| 60 - 69                      | 189                       | 10                       | 199                         |                                    |                   |                      |
| 70 - 79                      | 6                         | 1                        | 7                           | 3,5                                | 870               | 249                  |
| 80 - 89                      |                           |                          |                             |                                    |                   |                      |
| 90 - 99                      |                           |                          |                             |                                    |                   |                      |
| 100 - 109                    |                           |                          |                             |                                    |                   |                      |
| 110 - 119                    |                           |                          |                             |                                    |                   |                      |
| 120 +                        |                           |                          |                             |                                    |                   |                      |
| Lågproduktkog(E)<br>ÖF/Skikt |                           |                          |                             |                                    | 16                |                      |
| <b>Summa</b>                 | 476                       | 166                      | 642                         | 10,7                               | 2251              | 210                  |



# Skogsvårdsåtgärder

Blanketten innehåller ett sammandrag av avdelningsvis föreslagna åtgärder.  
Sammanställningen förutsätter att samtliga åtgärder enligt grundförslaget utförs.

| Åtgärd<br>(F) = Följd<br>(A) = Alternativ | Angelägenhetsgrad |               |                |                 |                  | Summa<br>ha |
|---|-------------------|---------------|----------------|-----------------|------------------|-------------|
|   | Förfallna<br>ha   | Snarast<br>ha | 2 - 5 år<br>ha | 5 - 10 år<br>ha | 10 - 20 år<br>ha |             |
| Markberedning, Följd                      |                   |               | 0,6            |                 |                  | 0,6         |
| Plantering, Följd                         |                   |               | 0,6            |                 |                  | 0,6         |
| Återväxtkontroll, Följd                   |                   |               |                | 0,6             |                  | 0,6         |
| Röjning                                   |                   |               |                | 0,1             |                  | 0,1         |
| Summa ha                                  |                   |               | 1,2            | 0,7             |                  | 1,9         |

# Åtgärdsöversikt

Samtliga avdelningar där åtgärder är föreslagna finns här uppräknade.

Angelägenhetsgrad: FF = Förfallen, 1 = Snarast, 2 = Inom 2-5 år, 3 = Inom 5-10 år, 4 = Inom 10 - 20 år

| Åtgärd<br>(F) = Följd<br>(A) = Alternativ | Ang | Avdelning | Prod<br>areal<br>ha | Ålder<br>år | Stånd-<br>orts-<br>index | Volym<br>m <sup>3</sup> sk<br>/ha | Uttag<br>m <sup>3</sup> sk<br>inkl tillv | Utförs<br>år | Anteckning                 |
|---|-----|-----------|---------------------|-------------|--------------------------|-----------------------------------|--|--------------|----------------------------|
| Föryng avv                                | 1   | 2 - 12    | 0,6                 | 71          | G26                      | 313                               | 178                                      |              |                            |
| Gallring                                  | 1   | 1 - 1     | 1,5                 | 31          | B22                      | 235                               | 123                                      |              | Dana framtida lövdominans. |
| Underv röj f gallring (A)                 | 1   | 2 - 6     | 1,1                 | 46          | G26                      | 188                               | (2)                                      |              |                            |
| Gallring (A)                              | 1   | 2 - 6     | 1,1                 | 46          | G26                      | 188                               | (61)                                     |              | Låggallring.               |
| Timmerställning                           | 1   | 2 - 8     | 2,4                 | 66          | T24                      | 246                               | 236                                      |              |                            |
| Gallring                                  | 1   | 2 - 9     | 1,5                 | 41          | T22                      | 192                               | 86                                       |              | Låggallring.               |
| Underv röj f gallring                     | 1   | 2 - 10    | 0,7                 | 46          | T16                      | 94                                | 1  |              |                            |
| Gallring                                  | 1   | 2 - 10    | 0,7                 | 46          | T16                      | 94                                | 13                                       |              | Lågt uttag.                |
| Underv röj f gallring                     | 1   | 2 - 11    | 1,5                 | 46          | T24                      | 197                               | 3  |              |                            |
| Gallring                                  | 1   | 2 - 11    | 1,5                 | 46          | T24                      | 197                               | 88                                       |              | Låggallring.               |
| Plantering (F)                            | 2   | 2 - 12    | 0,6                 | 71          | G26                      | 313                               | 0  |              |                            |
| Markberedning (F)                         | 2   | 2 - 12    | 0,6                 | 71          | G26                      | 313                               | 0  |              |                            |
| Röjning                                   | 3   | 2 - 7     | 0,1                 | 6           | T22                      | 4                                 | 0  |              | Variert röjningsbehov.     |
| Återväxtkontroll (F)                      | 3   | 2 - 12    | 0,6                 | 71          | G26                      | 313                               | 0  |              |                            |
| Inventering                               | 3   | 2 - 4     | 1,1                 | 61          | T26                      | 288                               | 0  |              |                            |
| Inventering                               | 3   | 2 - 5     | 0,2                 | 41          | G26                      | 178                               | 0  |              |                            |
| Inventering                               | 3   | 2 - 6     | 1,1                 | 46          | G26                      | 188                               | 0  |              |                            |
| Inventering (A)                           | 3   | 2 - 8     | 2,4                 | 66          | T24                      | 246                               | -  |              |                            |



# Avdelningsbeskrivning

## Skifte: 1

När: 1 = Snarast, 2 = Inom 2-5 år, 3 = Inom 5-10 år, 4 = Inom 10 - 20 år, FF = Förfallen

<sup>2</sup> PG - Produktionsmål med miljöhänsyn

<sup>1</sup> i = grön kommentar, ii = generell kommentar, iii = åtgärdskommentar, iv = speciella värden

| Avd nr  | Areal ha<br>(-Avdrag)<br>[Skikt] | Ä g o  | Ålder år | Hkl Skikt | SI  | Virkesförråd m <sup>3</sup> sk |     | Mål klass    | Trädslag                    |                |     | Med diam cm | Terräng           |                       | Beskrivning | Åtgärd Alternativ | N ä r | Uttag inkl tillväxt |     | Årlig tillväxt m <sup>3</sup> sk per ha | Not <sup>1</sup> |
|---|----------------------------------|--------|----------|-----------|-----|--------------------------------|-----|--------------|-----------------------------|----------------|-----|-------------|-------------------|-----------------------|-------------|-------------------|-------|---------------------|-----|---|------------------|
|   |                                  |        |          |           |     | ha                             | avd |              | GYL                         | Trp            | %   |             | m <sup>3</sup> sk |                       |             |                   |       |                     |     |   |                  |
| 1   | 1,6<br>(-0,1)                    | 1<br>L | 31       | G2        | B22 | 235                            | 353 | PF,s<br>80 % | Tall 15<br>Gran 5<br>Löv 80 | 21<br>16<br>18 | 311 |             |                   | Surdrog<br>Fuktig (3) | Gallring    | 1                 | 35    | 123                 | 8,2 | iii <sup>1</sup>                        |                  |
| <p>Målklass: PF - Produktionsmål med förstärkt miljöhänsyn. Syftet är att nyskapa naturvärden. 80 % av arealen används till naturvård.</p> <p>Åtgärder: Gallring: Dana framtida lövdominans.</p> <p>Priotal Visar-%: 6,9</p> <p>Drivning: G: Medelgoda (3). Y: Mycket jämn (1). L: Plan mark (1).</p> |                                  |        |          |           |     |                                |     |              |                             |                |     |             |                   |                       |             |                   |       |                     |     |   |                  |
| 2   | 0,2                              | 4      |          |           |     |                                |     |              |                             |                |     |             |                   |                       | Inägomark   |                   |       |                     |     |   |                  |

# Avdelningsbeskrivning

## Skifte: 2

När: 1 = Snarast, 2 = Inom 2-5 år, 3 = Inom 5-10 år, 4 = Inom 10 - 20 år, FF = Förfallen

<sup>2</sup> PG - Produktionsmål med miljöhänsyn

<sup>1</sup> i = grön kommentar, ii = generell kommentar, iii = åtgärdskommentar, iv = speciella värden

| Avd nr  | Areal ha<br>(-Avdrag)<br>[Skikt] | Ä g o | Ålder år | Hkl Skikt | SI  | Virkesförråd m <sup>3</sup> sk |     | Mål klass       | Trädslag            | Med diam cm    | Terräng        |     | Beskrivning  | Åtgärd Alternativ  | N ä r       | Uttag inkl tillväxt |                   | Årlig tillväxt m <sup>3</sup> sk per ha | Not <sup>1</sup>     |
|---|----------------------------------|-------|----------|-----------|-----|--------------------------------|-----|-----------------|---------------------|----------------|----------------|-----|--|--|-------------|---------------------|-------------------|---|----------------------|
|   |                                  |       |          |           |     | ha                             | avd |                 |                     |                | GYL            | Trp |  |  |             | %                   | m <sup>3</sup> sk |   |                      |
| 3   | 0,1                              | 5     |          |           |     |                                |     |                 |                     |                |                |     | Övrig landareal  |  |             |                     |                   |   |                      |
| 4   | 1,1                              | 1     | 61       | S1        | T26 | 288                            | 317 | PG <sup>2</sup> | Tall<br>Gran<br>Löv | 90<br>5<br>5   | 23<br>25<br>24 | 124 | Varier förråd<br>Olikåldrigt<br>Branter<br>Stor diam sprid<br>Torr (1) | Inventering  | 3           |                     |                   | 7,8                                     |                      |
| Priotal Visar-%: 3,1 Total gödslingsseffekt (under ca 10 år) av en giva om 150 Kg N/ha: 17 m <sup>3</sup> sk/ha<br>Drivning: G: Mycket goda (1). Y: Jämn (2). L: Stark lutning (4).                   |                                  |       |          |           |     |                                |     |                 |                     |                |                |     |  |  |             |                     |                   |   |                      |
| 5   | 0,2                              | 1     | 41       | G1        | G26 | 178                            | 36  | PG <sup>2</sup> | Tall<br>Gran<br>Löv | 5<br>90<br>5   | 25<br>23<br>25 | 211 | Fd inäga<br>Frisk (2)  | Inventering  | 3           |                     |                   | 8,8                                     |                      |
| Priotal Total gödslingsseffekt (under ca 10 år) av en giva om 150 Kg N/ha: 18 m <sup>3</sup> sk/ha<br>Drivning: G: Goda (2). Y: Mycket jämn (1). L: Plan mark (1).                                    |                                  |       |          |           |     |                                |     |                 |                     |                |                |     |  |  |             |                     |                   |   |                      |
| 6   | 1,1                              | 1     | 46       | G1        | G26 | 188                            | 207 | PG <sup>2</sup> | Tall<br>Gran<br>Löv | 10<br>45<br>45 | 21<br>20<br>20 | 223 | Flerskiktat<br>Luckigt<br>Varier förråd<br>Surdrog<br>Frisk (2)        | Inventering<br>Underv röj f gallring (A)<br>Gallring (A) | 3<br>1<br>1 |                     |                   | 2<br>61                                 | 7,9 iii <sup>1</sup> |
| Åtgärder: Gallring: Låggallring.<br>Priotal Total gödslingsseffekt (under ca 10 år) av en giva om 150 Kg N/ha: 17 m <sup>3</sup> sk/ha<br>Drivning: G: Goda (2). Y: Jämn (2). L: Måttlig lutning (3). |                                  |       |          |           |     |                                |     |                 |                     |                |                |     |  |  |             |                     |                   |   |                      |



# Avdelningsbeskrivning

## Skifte: 2

När: 1 = Snarast, 2 = Inom 2-5 år, 3 = Inom 5-10 år, 4 = Inom 10 - 20 år, FF = Förfallen

<sup>2</sup> PG - Produktionsmål med miljöhänsyn

<sup>1</sup> i = grön kommentar, ii = generell kommentar, iii = åtgärdskommentar, iv = speciella värden

| Avd nr  | Areal ha (-Avdrag) [Skikt] | Ä g o | Ålder år | Hkl Skikt | SI  | Virkesförråd m <sup>3</sup> sk |     | Mål klass       | Trädslag            |                | Med diam cm    | Terräng |                   | Beskrivning   | Åtgärd Alternativ                  | N ä r  | Uttag inkl tillväxt |         | Årlig tillväxt m <sup>3</sup> sk per ha | Not <sup>1</sup> |
|---|----------------------------|-------|----------|-----------|-----|--------------------------------|-----|-----------------|---------------------|----------------|----------------|---------|-------------------|---|------------------------------------|--------|---------------------|---------|---|------------------|
|   |                            |       |          |           |     | ha                             | avd |                 | Gyl                 | Trp            |                | %       | m <sup>3</sup> sk |   |                                    |        |                     |         |   |                  |
| 7   | 0,1                        | 1     | 6        | R1        | T22 | 4                              | 0   | PG <sup>2</sup> | Tall<br>Gran<br>Löv | 65<br>25<br>10 |                | 222     |                   | Enstaka öf<br>Luckigt<br>Ojämnt<br>Frisk (2)              | Röjning                            | 3      | 25                  |         | 2,1                                     | iii <sup>1</sup> |
| <p>Åtgärder: Röjning: Varierat röjningsbehov.</p> <p>Drivning: G: Goda (2). Y: Jämn (2). L: Svag lutning (2).</p>   |                            |       |          |           |     |                                |     |                 |                     |                |                |         |                   |   |                                    |        |                     |         |   |                  |
| 8   | 2,4                        | 1     | 66       | S1        | T24 | 246                            | 590 | PG <sup>2</sup> | Tall<br>Gran<br>Löv | 70<br>25<br>5  | 22<br>22<br>20 | 233     |                   | Varier förråd<br>Stor diam sprid<br>Surdrog<br>Frisk (2)  | Timmerställning<br>Inventering (A) | 1<br>3 | 40                  | 236     | 4,7                                     |                  |
| <p>Priotal Visar-%: 3,1 Total gödslingsseffekt (under ca 10 år) av en giva om 150 Kg N/ha: 18 m<sup>3</sup>sk/ha</p> <p>Drivning: G: Goda (2). Y: Något ojämn (3). L: Måttlig lutning (3).</p>                      |                            |       |          |           |     |                                |     |                 |                     |                |                |         |                   |   |                                    |        |                     |         |   |                  |
| 9   | 1,5                        | 1     | 41       | G1        | T22 | 192                            | 288 | PG <sup>2</sup> | Tall<br>Gran<br>Löv | 80<br>15<br>5  | 18<br>16<br>15 | 222     |                   | Surdrog<br>Frisk (2)                                      | Gallring                           | 1      | 30                  | 86      | 6,1                                     | iii <sup>1</sup> |
| <p>Åtgärder: Gallring: Låggallring.</p> <p>Priotal Total gödslingsseffekt (under ca 10 år) av en giva om 150 Kg N/ha: 19 m<sup>3</sup>sk/ha</p> <p>Drivning: G: Goda (2). Y: Jämn (2). L: Svag lutning (2).</p>     |                            |       |          |           |     |                                |     |                 |                     |                |                |         |                   |   |                                    |        |                     |         |   |                  |
| 10  | 0,7                        | 1     | 46       | G1        | T16 | 94                             | 66  | PG <sup>2</sup> | Tall<br>Gran<br>Löv | 80<br>10<br>10 | 15<br>12<br>10 | 322     |                   | Torvmark<br>Delv försumpat<br>Varier förråd<br>Fuktig (3) | Underv röj f gallring<br>Gallring  | 1<br>1 | 1<br>20             | 1<br>13 | 3,4                                     | iii <sup>1</sup> |
| <p>Åtgärder: Gallring: Lågt uttag.</p> <p>Priotal Total gödslingsseffekt (under ca 10 år) av en giva om 150 Kg N/ha: 19 m<sup>3</sup>sk/ha</p> <p>Drivning: G: Medelgoda (3). Y: Jämn (2). L: Svag lutning (2).</p> |                            |       |          |           |     |                                |     |                 |                     |                |                |         |                   |   |                                    |        |                     |         |   |                  |

# Avdelningsbeskrivning

## Skifte: 2

När: 1 = Snarast, 2 = Inom 2-5 år, 3 = Inom 5-10 år, 4 = Inom 10 - 20 år, FF = Förfallen

<sup>2</sup> PG - Produktionsmål med miljöhänsyn

<sup>1</sup> i = grön kommentar, ii = generell kommentar, iii = åtgärdskommentar, iv = speciella värden

| Avd nr   | Areal ha (-Avdrag) [Skikt] | Ägo | Ålder år | Hkl Skikt | SI  | Virkesförråd m <sup>3</sup> sk |     | Mål klass       | Trädslag |     | Med diam cm | Terräng |                   | Beskrivning    | Åtgärd Alternativ     | När | Uttag inkl tillväxt |     | Årlig tillväxt m <sup>3</sup> sk per ha | Not <sup>1</sup> |    |
|--|----------------------------|-----|----------|-----------|-----|--------------------------------|-----|-----------------|----------|-----|-------------|---------|-------------------|----------------|-----------------------|-----|---------------------|-----|---|------------------|----|
|  |                            |     |          |           |     | ha                             | avd |                 | GYL      | Trp |             | %       | m <sup>3</sup> sk |                |                       |     |                     |     |   |                  |    |
| 11   | 1,5                        | 1   | 46       | G1        | T24 | 197                            | 296 | PG <sup>2</sup> | Tall     | 50  | 20          | 222     |                   | Delv försumpat | Underv röj f gallring | 1   | 1                   | 3   | 6,0                                     | iii <sup>1</sup> |    |
|  |                            |     |          |           |     |                                |     |                 | Gran     | 40  | 18          |         |                   | Olikåldrigt    | Gallring              |     | 1                   | 30  |   |                  | 88 |
|  |                            |     |          |           |     |                                |     |                 | Löv      | 10  | 17          |         |                   | Varier förråd  |                       |     |                     |     |   |                  |    |
| <p>Frisk (2)</p>   |                            |     |          |           |     |                                |     |                 |          |     |             |         |                   |                |                       |     |                     |     |   |                  |    |
| <p>Åtgärder: Gallring: Låggallring.</p>  |                            |     |          |           |     |                                |     |                 |          |     |             |         |                   |                |                       |     |                     |     |   |                  |    |
| <p>Priotal Total gödslingseffekt (under ca 10 år) av en giva om 150 Kg N/ha: 18 m<sup>3</sup>sk/ha</p> |                            |     |          |           |     |                                |     |                 |          |     |             |         |                   |                |                       |     |                     |     |   |                  |    |
| <p>Drivning: G: Goda (2). Y: Jämn (2). L: Svag lutning (2).</p>  |                            |     |          |           |     |                                |     |                 |          |     |             |         |                   |                |                       |     |                     |     |   |                  |    |
| 12   | 0,6                        | 1   | 71       | S2        | G26 | 313                            | 188 | PG <sup>2</sup> | Tall     | 25  | 26          | 233     |                   | Olikåldrigt    | Föryng avv            | 1   | 95                  | 178 | 1,0                                     |                  |    |
|  |                            |     |          |           |     |                                |     |                 | Gran     | 65  | 24          |         |                   | Luckigt        | Markberedning (F)     |     |                     |     |   |                  | 2  |
|  |                            |     |          |           |     |                                |     |                 | Löv      | 10  | 21          |         |                   | Torra barrträd | Plantering (F)        |     |                     |     |   |                  | 2  |
|  |                            |     |          |           |     |                                |     |                 |          |     |             |         |                   | Surdrog        | Återväxtkontroll (F)  |     |                     |     |   |                  | 3  |
| <p>Frisk (2)</p>   |                            |     |          |           |     |                                |     |                 |          |     |             |         |                   |                |                       |     |                     |     |   |                  |    |
| <p>Priotal Visar-%: 3,1</p>  |                            |     |          |           |     |                                |     |                 |          |     |             |         |                   |                |                       |     |                     |     |   |                  |    |
| <p>Drivning: G: Goda (2). Y: Något ojämn (3). L: Måttlig lutning (3).</p>                              |                            |     |          |           |     |                                |     |                 |          |     |             |         |                   |                |                       |     |                     |     |   |                  |    |



---

**Avd 1 - 1**

**PF**

Kombinerade mål, både produktion och miljö med nyskapande av värden som syfte. 80% av arealen avsätts av hänsyn till naturvärden eller andra intressen.

***Skogliga data***

Areal: 1,6 0,1 ha

Ålder: 31 år

Ståndortsindex: B22

Huggningsklass: G2

Virkesförrådet uppgår till 235 m<sup>3</sup>sk/ha och 353 m<sup>3</sup>sk totalt.

Trädslagsfördelning: 15% tall 5% gran 80% löv

Skogskarta över  
**Byn 1:130**  
Ekshärad församling  
Hagfors kommun  
Värmlands län  
Planen avser 2024 - 2033  
Inv av -  
Utskriftsdatum 2025-01-10

Huggningsklass

- Röjningsskog
- Gallringsskog
- Föryngr.avv-skog





Skogskarta över  
**Byn 1:130**  
Ekshärad församling  
Hagfors kommun  
Värmlands län  
Planen avser 2024 - 2033  
Inv av -  
Utskriftsdatum 2025-01-10

Målsättning (rastrerad)

- P-mål först. miljöt
- NV-mål skötsel
- NV-mål orört





Skogskarta över  
**Byn 1:130**  
Ekshärad församling  
Hagfors kommun  
Värmlands län  
Planen avser 2024 - 2033  
Inv av -  
Utskriftsdatum 2025-01-10

- Åtgärd, föreslagen
- Avverkning
  - Gallring
  - Röjning
  - Inventering
- Konturfärger:
- Förfallen
  - Snarast
  - Inom 2-5 år
  - Inom 5-10 år

