



Skogsfastigheten Torsby Slättene 1:35

Snabbfakta

Tomtareal/mark	22,2911ha	Pris	995 000SEK
Pristyp	Utgångspris eller högstbjudande		

Skogsfastigheten Torsby Slättene 1:35

Skogsfastighet i ett skifte om ca 24 ha varav ca 23 ha är produktiv skogsmark där ca 10 ha är G1. Virkesförrådet är beräknat till 2566 m³sk där 78% är gran och avverkningsförslag för perioden är satt till totalt 208 m³sk gallring. Jakt i VVO.

Kontakter



Ansvarig mäklare

Anna Melin Nyström

anna@skogsmaklarna.com

070-660 57 83

Om bostaden

Fastighetstyp	Lantbruk, skog
Fastighetsbeteckning	TORSBY SLÄTTENE 1:35
Huvudinriktning	Skog
Typkod	110 - Lantbruksenhet obebyggd
Län	Värmland
Kommun	Torsby
Gatuadress	Slättene 1:35
Tomtarealuppgifter enligt	Lantmäteriet
Tomtareal/mark	222 911 m ²
Totalareal	222 911 m ²
Taxeringsår	2023
Taxeringsvärdet är	Fastställt
Taxeringsvärde mark	742 000 SEK
Summa taxeringsvärde	742 000 SEK
Pris	995 000 SEK, utgångspris eller högstbjudande
Tillträde	Enligt överenskommelse

Försäljningssätt

Öppen budgivning

Försäljningssätt beskrivning

Fastigheten försäljs i befintligt skick, varvid det åligger intresserade spekulanter att själva inspektera fastigheten för att förvissa sig om dess skick och gränser. En spekulant måste ovillkorligen själv inhämta tillräckliga uppgifter om fastigheten som grund för ev. köpbeslut.

Skogsbruksplanen är upprättad enl. gängse inventeringsmetod och är främst avsedd att användas som underlag för fastighetens skötsel. Uppskattningarna i det enskilda beståndet såväl som för fastigheten som helhet är ungefärliga och kan ej utgöra grund för skadeståndsanspråk.

Lagen om undersökningsplikt säger att köparen ska utföra en sådan undersökning som är "påkallad med hänsyn till fastighetens skick, den normala beskaffenheten hos jämförliga fastigheter samt omständigheterna vid köpet".

Säljaren är aldrig ansvarig för fel som kunde ha upptäckts vid en undersökning.

Det är inte mäklarens uppgift att utföra undersökningen.

Uppgifterna i objektbeskrivningen härrör huvudsakligen från säljaren och kontrolleras av fastighetsmäklaren endast om omständigheterna ger anledning till detta.

Säljaren har alltid fri prövningsrätt och kan fritt välja mellan budgivarna, oavsett om det är högsta budet eller inte.

Betalningsvillkor

10 % av köpeskillingen erlägges kontant som handpenning vid kontraktsteckandet och resterande senast vid tillträdet.

Areal

SKOGSMARK

Areastorlek 22,9 ha
Areabeskrivning Virkesförråd 2566 m³sk.

SKOGSIMPEDIMENT

Areastorlek 0,5 ha

ÖVRIGMARK

Areastorlek 0,8 ha

Beskrivning för alla arealer

Ovanstående arealer är enligt aktuell skogsbruksplan.

Fastighetsuppgifter

Förvärvstillstånd

Länsstyrelsens förvärvstillstånd krävs då fastigheten ligger i omarronderingsområde. För köpare som inte bor i glesbygdsklassad socken i Torsby kommun innebär detta en kostnad på 5200 SEK (med reservation för framtida prisändringar).

Jakt

Jakt i Ovansjö VVO på 33 665 ha.

Övriga rättigheter och belastningar

Inskrivna övriga rättigheter, belastningar och övriga gravationer

Fornlämning

Inskrivna övriga rättigheter, belastningar och övriga gravationer

Fornlämning

Gemensamhetsanläggning

TORSBY SKYLLBÄCK GA:12

Gemensamhetsanläggning

TORSBY SKYLLBÄCK GA:16

Gemensamhetsanläggning

TORSBY SKYLLBÄCK GA:15

Gemensamhetsanläggning

TORSBY SLÄTTENE GA:3

Rättigheter last

Avtalsservitut: VATTENKRAFT MM - SE BESKRIVNING

Rättigheter last

Avtalsservitut: KRAFTLEDNING MM - SE BESKRIVNING

Rättigheter last

Ledningsrätt: RÄTT TILL ELEKTRISK STARKSTRÖMSLEDNING - STARKSTRÖM

Samfällighet

TORSBY SLÄTTENE S:10

Samfällighet

TORSBY SLÄTTENE S:9

Samfällighet

TORSBY SLÄTTENE S:7

Avtalsrättigheter

Avtalsservitut VATTENKRAFT MM

Avtalsrättigheter

Avtalsservitut KRAFTLEDNING MM

Samfällighet

TORSBY SLÄTTENE FS:6

Samfällighet

TORSBY SLÄTTENE S:8

Samfällighet

TORSBY SLÄTTENE FS:2

Samfällighet

TORSBY SLÄTTENE FS:4

Samfällighet

TORSBY SLÄTTENE FS:1

Samfällighet

TORSBY SLÄTTENE FS:3

Samfällighet

TORSBY SLÄTTENE FS:5

Samfällighet

TORSBY SLÄTTENE S:19

Kostnader





Skogsbruksplan

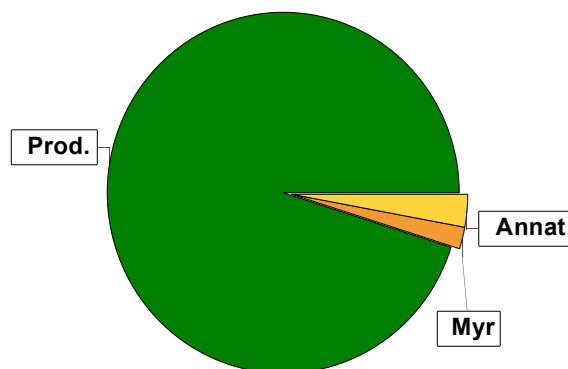
Planens namn	Slättene 1:35
Planen avser tiden	fr o m 2024-06-13 och tio år framåt
Fältarbetet utfört under	2024 Juni
Planen upprättad av	Futura skogskonsult
Planläggningsmetod	Skogsbruksplan En certifieringsanpassad "grön" skogsbruksplan som bygger på skogliga grunddata som kontrollmätts och uppdaterats i fält. Alla avdelningar är målklassade utifrån en naturvärdesbedömning.
Referenskoordinat (WGS84)	Lat: 60° 43' 45.49" N Long: 12° 53' 3.66" E



Sammanställning över fastigheten

Arealer

	hektar	%
Produktiv skogsmark	22,9	95
Myr/kärr/mosse	0,5	2
Berg/Hällmark	0,0	<1
Inäga/åker	0,0	<1
Väg och kraftledning (linjeavdrag)	0,0	<1
Annat	0,8	3
<hr/>		
Summa landareal	24,2	
Vatten	0,0	



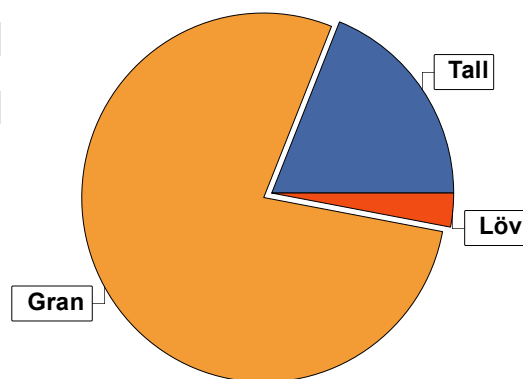
Virkesförråd

	m³sk	%	ha
Totalt			
Tall	476	19	4,1
Gran	2018	78	12,4
Löv	72	3	0,5

m³sk: 2566

Medeltal

m³sk per hektar
112



Bonitet

Fastighetens medelbonitet är beräknad till

m³sk per ha
5,1

Tillväxt

Tillväxt för perioden 2024-06-13 + 10 år beräknad med hänsyn till föreslagna åtgärder

m³sk per år
98

Avverkningsförslag

	m³sk
Föryngringsavverkning	0
Gallring	208
Totalt under perioden	208

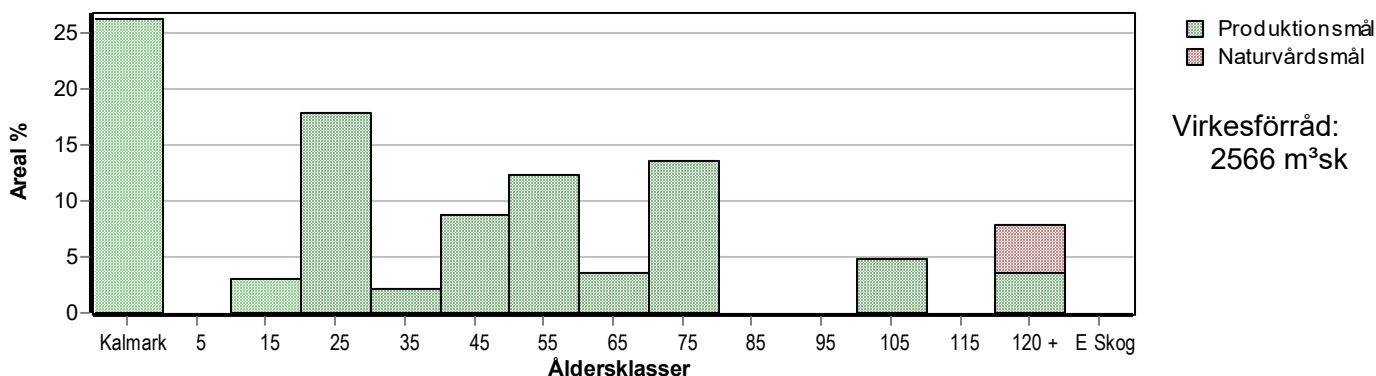
Förväntad tillväxt första växtsäsongen

m³sk
98
m³sk per ha
4,3

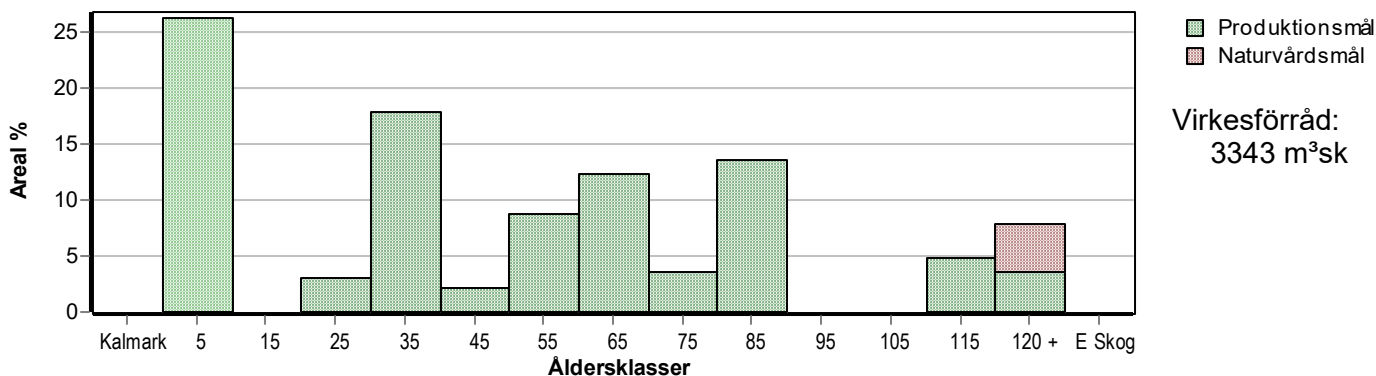
Skogens fördelning på åldersklasser

Åldersklass	Areal		Virkesförråd				
	ha	%	Totalt m ³ sk	m ³ sk /ha	Gran %	Tall %	Löv %
Kalmark	6,0	26					
- 9 år							
10 - 19	0,7	3	10	14	90		10
20 - 29	4,1	18	419	102	40	60	
30 - 39	0,5	2	95	190	100		
40 - 49	2,0	9	365	182	82	2	15
50 - 59	2,8	12	462	165	100		
60 - 69	0,8	3	120	150	100		
70 - 79	3,1	14	496	160	100		
80 - 89							
90 - 99							
100 - 109	1,1	5	319	290	80	20	
110 - 119							
120 +	1,8	8	280	156	40	54	6
Lågproduktkog(E) ÖF/Skikt							
Summa/Medel	22,9	100	2566	112	79	19	3

Arefördelning, aktuell



Arefördelning, om 10 år (förutsatt att föreslagna åtgärder utförs)



Skogens fördelning på huggningsklasser

Huggningsklass	Areal		Virkesförråd				
	ha	%	Totalt m ³ sk	m ³ sk /ha	Gran %	Tall %	Löv %
Kalmark K1	6,0	26					
K2							
Röjningsskog R1	0,7	3	10	14	90		10
R2							
Gallringsskog G1	10,2	45	1461	143	78	18	4
G2							
Föryngrings- avverknings- skog S1	4,2	18	815	194	92	8	
S2							
S3							
Lågproducer- ande skog E1							
E2							
E3							
Överstånd/Skikt							
Summa/Medel	22,9	100	2566	112	79	19	3

Kalmark

- K1 Obehandlad kalmark**
Mark där åtgärd(er) behövs för att erhålla tillfredsställande föryngring.
- K2 Behandlad kalmark**
Mark som fullständigt behandlats med återväxt-åtgärder men där föryngringen inte säkerställts.

Röjningsskog

- R1 Plantskog**
Säkerställd föryngring upp till 1,3 m medelhöjd.
- R2 Ungskog**
Skog som är över 1,3 m och som i utvecklings-hänseende motsvarar röjningsskog.

Gallringsskog

- G1 Normal gallringsskog**
Skog som är yngre än skyddsåldern (lägsta ålder för föryngringsavverkning).
- G2 Äldre gallringsskog**
Skog som uppnått skyddsåldern och där nästa lämpliga åtgärd normalt är gallring.

Föryngringsavverkningsskog

- S1 Skog som kan föryngringsavverkas**
Normalt föreslås ingen avverkningsåtgärd under planperioden.
- S2 Skog som är mogen att föryngringsavverkas**
Normalt infaller en avverkningsåtgärd under planperioden.
- S3 Skog i föryngringsbar ålder**
Föryngringsavverkning bör dock inte utföras.

Lågproducerande skog

- E1 Restskog**
Skog som lämnats efter avverkning eller som uppkommit på grund av skada.
- E2 Gles skog**
Gles skog eller skog av ett för marken olämpligt träslag.
- E3 Skog av hagmarkskaraktär**
Gles skog av hagmarkskaraktär.

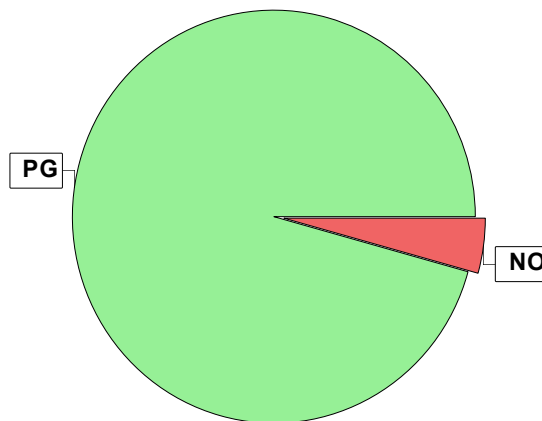


Skogens fördelning på målklasser

Målklass	Areal		Virkesförråd		Tillväxt		Antal avd
	ha	%	m³sk	%	m³sk	%	
PG	21,9	95,6	2446	95,3	959	97,5	13
PF - produktion							0
PF - naturvård							0
NS							0
NO	1,0	4,4	120	4,7	25	2,5	1
Summa	22,9	100,0	2566	100,0	984	100,0	14

Impediment

	ha	%
Myr	0,5	2
Berg	0,0	<1



Målklasser

Målklasserna ger information om skogens brukning. Klasserna har följande innebörd:

PG Produktionsmål med miljöhänsyn

I avdelningar med låga naturvärden där produktionsmålet styr skötseln. Miljöhänsyn tas genom att hänsynsytor, trädgrupper, evighetsträd och buskar mm lämnas. Miljöhänsyn motsvarar högst ca 10 % av avdelningens produktiva skogsmarksareal.

PF Produktionsmål med förstärkt miljöhänsyn

I avdelningar med låga/vissa naturvärden förenas produktionsmålet med en förstärkt miljöhänsyn. Produktionsmålet styr huvudinriktningen av skötseln, medan naturvårdsmålet dominerar i vissa delar av avdelningen. Förhållandet mellan målen anges som procentsatser av avdelningens produktiva skogsmarksareal. Förstärkt miljöhänsyn innebär att mer än 10 % av avdelningens produktiva skogsmarksareal utgörs av naturhänsyn. Naturvårdsmålet kan i vissa fall överstiga 50 % av avdelningens produktiva skogsmarksareal.

NS Naturvårdsmål med skötsel

I avdelningar med höga naturvärden där återkommande skötsel är nödvändig för att bibehålla områdets naturvärden samt avdelningar med förutsättningar att återskapa dessa naturvärden. Naturvårdsmålet styr skötseln som endast utförs när det är motiverat av naturvårdsskäl.

NO Naturvårdsmål, orört

I avdelningar med höga naturvärden där fri utveckling är nödvändig för att bibehålla områdets naturvärden samt avdelningar med förutsättningar att återskapa dessa naturvärden. Naturvårdsmålet styr genom att området lämnas för fri utveckling. Ibland kan dock ett nyskapande av död ved vara nödvändig för att påskynda utvecklingen av höga naturvärden.

Sammanställning lövdominerade bestånd

För certifiering ska, under merparten av omloppstiden, minst 5 % av arealen för den friska och fuktiga marken domineras av löv.

Av sammanställningens produktiva skogsmarksareal om 22,9 ha är 100,0 % (22,9 ha) frisk eller fuktig.

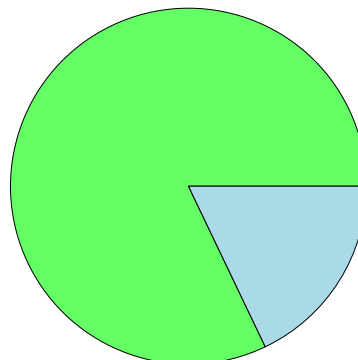
Sammanställningen avser frisk eller fuktig skogsmark som är lövdominerad (minst 50 % löv i trädslagsandelar).

Aktuella - lövdominerade bestånd enligt planens trädslag (i röjningsskog räknas endast det löv som överensstämmer med ståndortsindex).

Framtida -bestånd av planläggaren markerade som lämpliga för lövdominans under omloppstiden.

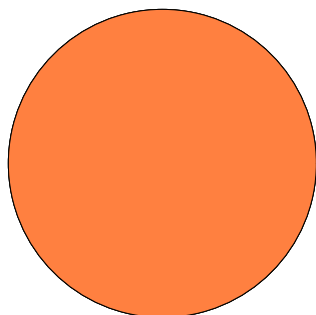
Fördelning fuktclasser för skogsmark

Frisk, 82,1 %, 18,8 ha Fuktig, 17,9 %, 4,1 ha



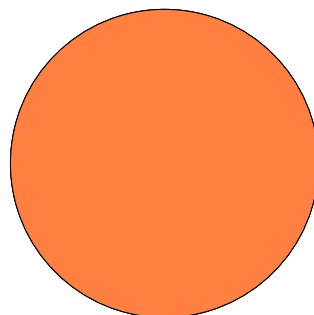
Lövdominerade bestånd - aktuella

Lövdominerat: NS och NO, 0,0 %, 0,0 ha
 Lövdominerat: Övriga, 0,0 %, 0,0 ha
 Ej lövdominerat, 100,0 %, 22,9 ha



Lövdominerade bestånd - framtida

Lövdominerat: NS och NO, 0,0 %, 0,0 ha
 Lövdominerat: Övriga, 0,0 %, 0,0 ha
 Ej lövdominerat, 100,0 %, 22,9 ha



Lövdominerade bestånd - aktuella

Areal % av areal frisk eller fuktig

	Areal	% av areal frisk eller fuktig	Areal	% av areal frisk eller fuktig
NS + NO	0,0 ha	0,0 %	0,0 ha	0,0 %
Övriga	0,0 ha	0,0 %	0,0 ha	0,0 %
Summa	0,0 ha	0,0 %	0,0 ha	0,0 %

Lövdominerade bestånd - framtida

Areal % av areal frisk eller fuktig

Lövdominerade bestånd - aktuella

Avdelning Areal Målklass Ålder TGLBÄ Andel av areal frisk eller fuktig

Lövdominerade bestånd - framtida

Avdelning Areal Målklass Ålder TGLBÄ Andel av areal frisk eller fuktig

Sammanställning speciella värden (natur/kultur)

Fördelning speciella värden (natur och kultur)

■ Andel NS + NO ■ Andel övriga



Summerade arealer samt andel av produktiv skogsmark

	NS + NO		Övriga		Summa	
	Areal	Andel	Areal	Andel	Areal	Andel
Speciella värden saknas	1,0 ha	4,4 %	21,9 ha	95,6 %	22,9 ha	100,0 %
Produktiv skogsmark	1,0 ha	4,4 %	21,9 ha	95,6 %	22,9 ha	100,0 %

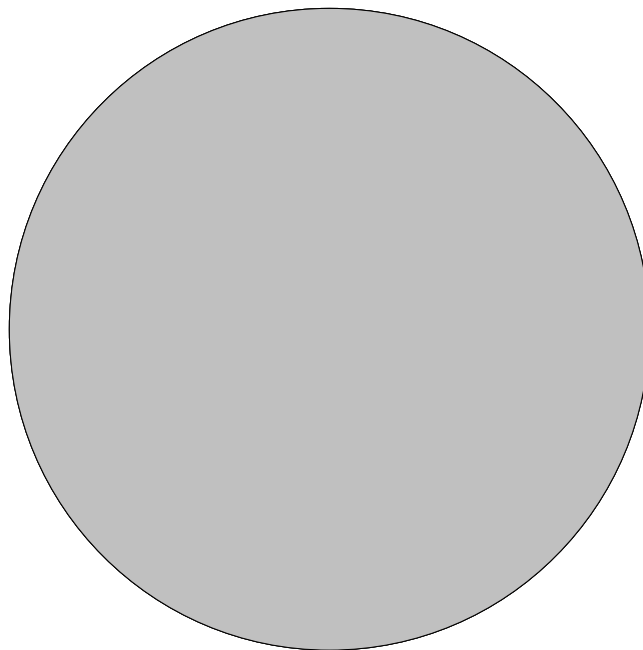
Avdelningar med speciella värden (natur och kultur)

Avdelning Areal Målklass Ålder TGLBÄ Lövdominerade bestånd redovisas ej

Sammanställning certifiering

Sammanställningen avser 22,9 ha produktiv skogsmark.

■ Målklass NS/NO, 0,0 %, 0,0 ha ■ Anpassad skötsel, 0,0 %, 0,0 ha ■ Övrig produktiv skogsmark, 100,0 %, 22,9 ha



Avdelningar för certifiering NS/NO

Avdelning	Areal		Mål	Ålder	TGLBÄ	m ³ sk		Skötselriktning
	ha	%				ha	avd	
Summa	<0,1	<0,1					0	

Avdelningar för certifiering framtida lövdominans

¹ % av planens friska/fuktiga mark

Avdelning	Areal		Mål	Ålder	TGLBÄ	m ³ sk		Skötselriktning
	ha	% ¹				ha	avd	
Summa	<0,1	<0,1					0	

Avdelningar för certifiering anpassat brukande

Avdelning	Areal		Mål	Ålder	TGLBÄ	m ³ sk		Skötselriktning
	ha	%				ha	avd	
Summa	<0,1	<0,1					0	

Avverkning och tillväxt

Avverkning

I redovisad avverkningsvolym ingår 5 års tillväxt för avverkningar med angelägenhetsgrad 2 och 3.

I begreppet löv ingår alla lövträdsarter.

Åldersklass	Gallring			Förnygringsavverkning				
	ha	Barr m³sk	Löv m³sk	Totalt m³sk	ha	Barr m³sk	Löv m³sk	Totalt m³sk
Kalmark								
- 9 år								
10 - 19								
20 - 29	1,0	56		56				
30 - 39	0,5	41		41				
40 - 49	2,0	93	18	111				
50 - 59								
60 - 69								
70 - 79								
80 - 89								
90 - 99								
100 - 109								
110 - 119								
120 +								
Lågproduktkog(E) ÖF/Skikt								
Grundförslag	3,5	190	18	208				
Högre alt.				208				0
Lägre alt.				164				0

Total avverkning	- högre alt.	- lägre alt.	m³sk/ha efter 10 år	- högre alt.	- lägre alt.
208	208	164	146	146	148

Tillväxt

I sammanställningen redovisas tillväxt under perioden samt areal och virkesförråd efter 10 år.

Observera att såväl tillväxt som areal och virkesförråd om 10 år förutsätter att föreslagna åtgärder utförs

Åldersklass	Tillväxt			Areal och virkesförråd efter 10 år		
	Barr m³sk	Löv m³sk	Totalt m³sk	ha	m³sk	m³sk/ha
Kalmark						
- 9 år				6,0		
10 - 19	17	2	19			
20 - 29	264		264	0,7	29	41
30 - 39	42		42	4,1	627	153
40 - 49	126	22	148	0,5	96	192
50 - 59	194		194	2,0	402	201
60 - 69	45		45	2,8	656	234
70 - 79	162		162	0,8	165	206
80 - 89				3,1	658	212
90 - 99						
100 - 109	57		57			
110 - 119				1,1	376	342
120 +	51	3	54	1,8	334	186
Lågproduktkog(E) ÖF/Skikt						
Summa	958	27	985	22,9	3343	146

Skogsvårdsåtgärder

Blanketten innehåller ett sammandrag av avdelningsvis föreslagna åtgärder.
Sammanställningen förutsätter att samtliga åtgärder enligt grundförslaget utförs.

Åtgärd (F) = Följd (A) = Alternativ	Angelägenhetsgrad					Summa ha
	Förfallna ha	Snarast ha	2 - 5 år ha	5 - 10 år ha	10 - 20 år ha	
Markberedning		6,0				6,0
Plantering		6,0				6,0
Röjning			0,7			0,7
Summa ha		12,0	0,7			12,7

Avd: 7

NO

1,0 ha

120 m³sk/ha T16

S3

Trädslagsfördelning: 60% tall 40% gran

Åtgärdsöversikt

Samtliga avdelningar där åtgärder är föreslagna finns här uppräknade.

Angelägenhetsgrad: FF = Förfallen, 1 = Snarast, 2 = Inom 2-5 år, 3 = Inom 5-10 år, 4 = Inom 10 - 20 år

Åtgärd (F) = Följd (A) = Alternativ	Ang	Avdelning	Prod areal ha	Ålder år	Stånd- orts- index	Volym m ³ sk /ha	Uttag m ³ sk inkl tillv	Utförs år	Anteckning
Plantering	1	5	4,3	0	G22	0	0		
Plantering	1	9	1,7	0	G22	0	0		
Markberedning	1	5	4,3	0	G22	0	0		
Markberedning	1	9	1,7	0	G22	0	0		
Gallring	2	2	0,5	35	G22	190	41		
Gallring	2	6	1,0	40	G22	185	67		
Gallring	2	14	1,0	40	G20	180	44		
Röjning	2	4	0,7	10	G22	15	0		
Gallring	3	3	1,0	25	G22	140	56		

Avdelningsbeskrivning

Skifte: 1

När: 1 = Snarast, 2 = Inom 2-5 år, 3 = Inom 5-10 år, 4 = Inom 10 - 20 år, FF = Förfallen

² PG - Produktionsmål med miljöhänsyn

¹ i = grön kommentar, ii = generell kommentar, iii = åtgärdskommentar, iv = speciella värden

Avd nr	Areal ha (-Avdrag) [Skikt]	Å g o	Ålder år	Hkl Skikt	SI	Virkesförråd m ³ sk		Mål klass	Trädslag		Med diam cm	Terräng		Beskrivning	Åtgärd Alternativ	N ä r	Uttag inkl tillväxt		Årlig tillväxt m ³ sk per ha	Not ¹
						ha	avd		GYL	Trp		%	m ³ sk							
1	0,8	1	60	G1	G22	150	120	PG ²	Gran	100	18	224		Gallrat Frisk (2)	Ingen åtgärd				5,6	
Priotal Total gödslingsseffekt (under ca 10 år) av en giva om 150 Kg N/ha: 17 m ³ sk/ha Drivning: G: Goda (2). Y: Jämn (2). L: Stark lutning (4).																				
2	0,5	1	35	G1	G22	190	95	PG ²	Gran	100	14	233		Ojämnt Frisk (2)	Gallring	2	35	41	8,3	
Priotal Total gödslingsseffekt (under ca 10 år) av en giva om 150 Kg N/ha: 19 m ³ sk/ha Drivning: G: Goda (2). Y: Något ojämn (3). L: Måttlig lutning (3).																				
3	1,0	1	25	G1	G22	140	140	PG ²	Gran	100	12	223		Frisk (2)	Gallring	3	30	56	8,5	
Priotal Total gödslingsseffekt (under ca 10 år) av en giva om 150 Kg N/ha: 19 m ³ sk/ha Drivning: G: Goda (2). Y: Jämn (2). L: Måttlig lutning (3).																				
4	0,7	1	10	R2	G22	15	11	PG ²	Gran Löv	90 10		224		Frisk (2)	Röjning	2	30		2,7	
Drivning: G: Goda (2). Y: Jämn (2). L: Stark lutning (4).																				
5	4,3	1	0	K1	G22	0	0	PG ²				223		Frisk (2)	Markberedning Plantering	1 1				
Drivning: G: Goda (2). Y: Jämn (2). L: Måttlig lutning (3).																				
6	1,0	1	40	G1	G22	185	185	PG ²	Gran Löv	80 20	14 14	223		Olikåldrigt Frisk (2)	Gallring	2	30	67	7,4	
Priotal Total gödslingsseffekt (under ca 10 år) av en giva om 150 Kg N/ha: 18 m ³ sk/ha Drivning: G: Goda (2). Y: Jämn (2). L: Måttlig lutning (3).																				

Avdelningsbeskrivning

Skifte: 1

När: 1 = Snarast, 2 = Inom 2-5 år, 3 = Inom 5-10 år, 4 = Inom 10 - 20 år, FF = Förfallen

² PG - Produktionsmål med miljöhänsyn

¹ i = grön kommentar, ii = generell kommentar, iii = åtgärdskommentar, iv = speciella värden

Avd nr	Areal ha (-Avdrag) [Skikt]	Ä g o	Ålder år	Hkl Skikt	SI	Virkesförråd m ³ sk		Mål klass	Trädslag		Med diam cm	Terräng		Beskrivning	Åtgärd Alternativ	N ä r	Uttag inkl tillväxt		Årlig tillväxt m ³ sk per ha	Not ¹
						ha	avd		GYL	Trp		%	m ³ sk							
7	1,0	1	120	S3	T16	120	120	NO,s	Tall 60 Gran 40	23 18	235		Ojämnt Olikåldrigt Branter Frisk (2)	Ingen åtgärd					2,5	
<p>Målklass: NO - Naturvårdsmål, orört. Syftet är att nyskapa naturvärden. Priotal Visar-%: 2,4 Drivning: G: Goda (2). Y: Något ojämn (3). L: Mycket stark lutning (5).</p>																				
8	1,1	1	100	S1	T19	290	319	PG ²	Tall 20 Gran 80	24 22	234		Ojämnt Frisk (2)	Ingen åtgärd					5,2	
<p>Priotal Visar-%: 2,1 Total gödslingsseffekt (under ca 10 år) av en giva om 150 Kg N/ha: 20 m³sk/ha Drivning: G: Goda (2). Y: Något ojämn (3). L: Stark lutning (4).</p>																				
9	1,7	1	0	K1	G22	0	0	PG ²			234		Frisk (2)	Markberedning Plantering	1 1					
<p>Drivning: G: Goda (2). Y: Något ojämn (3). L: Stark lutning (4).</p>																				
10	3,1	1	25	G1	T17	90	279	PG ²	Tall 90 Gran 10	12 12	233		Ojämnt Delv försumpat Fuktig (3)	Ingen åtgärd					5,8	
<p>Priotal Total gödslingsseffekt (under ca 10 år) av en giva om 150 Kg N/ha: 21 m³sk/ha Drivning: G: Goda (2). Y: Något ojämn (3). L: Måttlig lutning (3).</p>																				
11	0,8	1	120	S3	T19	200	160	PG ²	Tall 50 Gran 40 Löv 10	26 21 16	235		Branter Frisk (2)	Ingen åtgärd					3,7	
<p>Priotal Visar-%: 2,2 Drivning: G: Goda (2). Y: Något ojämn (3). L: Mycket stark lutning (5).</p>																				

Avdelningsbeskrivning

Skifte: 1

När: 1 = Snarast, 2 = Inom 2-5 år, 3 = Inom 5-10 år, 4 = Inom 10 - 20 år, FF = Förfallen

² PG - Produktionsmål med miljöhänsyn

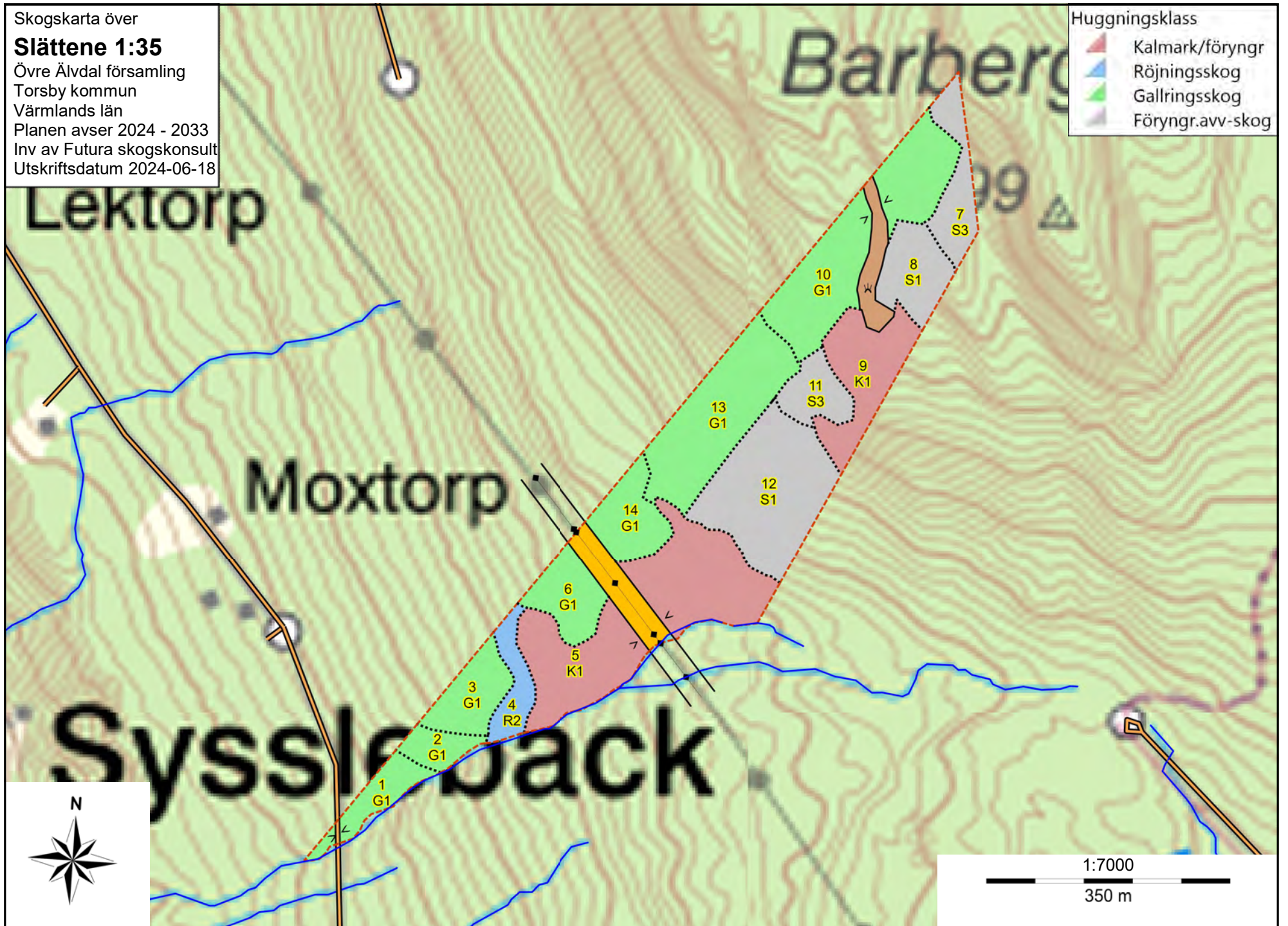
¹ i = grön kommentar, ii = generell kommentar, iii = åtgärdskommentar, iv = speciella värden

Avd nr	Areal ha (-Avdrag) [Skikt]	Å g o	Ålder år	Hkl Skikt	SI	Virkesförråd m ³ sk		Mål klass	Trädslag	Med diam cm	Terräng		Beskrivning	Åtgärd Alternativ	N ä r	Uttag inkl tillväxt		Årlig tillväxt m ³ sk per ha	Not ¹
						ha	avd				GYL	Trp				%	m ³ sk		
12	3,1	1	70	S1	G22	160	496	PG ²	Gran	100	23	234	Luckigt Gallrat Frisk (2)	Ingen åtgärd				5,2	
Priotal Visar-%: 3,6 Total gödslingsseffekt (under ca 10 år) av en giva om 150 Kg N/ha: 16 m ³ sk/ha Drivning: G: Goda (2). Y: Något ojämn (3). L: Stark lutning (4).																			
13	2,8	1	50	G1	G22	165	462	PG ²	Gran	100	20	234	Frisk (2)	Ingen åtgärd				6,9	
Priotal Total gödslingsseffekt (under ca 10 år) av en giva om 150 Kg N/ha: 18 m ³ sk/ha Drivning: G: Goda (2). Y: Något ojämn (3). L: Stark lutning (4).																			
14	1,0	1	40	G1	G20	180	180	PG ²	Tall Gran Löv	5 85 10	17 15 14	232	Olikåldrigt Delv försumpat Fuktig (3)	Gallring Ingen åtgärd (A)	2	20	44	7,4	
Priotal Total gödslingsseffekt (under ca 10 år) av en giva om 150 Kg N/ha: 19 m ³ sk/ha Drivning: G: Goda (2). Y: Något ojämn (3). L: Svag lutning (2).																			
15	0,5	2											Myr						
16	0,8	5											Kraftledning						

Skogskarta över
Slättene 1:35
Övre Älvdal församling
Torsby kommun
Värmlands län
Planen avser 2024 - 2033
Inv av Futura skogskonsult
Utskriftsdatum 2024-06-18

Huggningsklass

- Kalmark/föryngr
- Röjningsskog
- Gallringsskog
- Föryngr.avv-skog



Skogskarta över
Slättene 1:35
Övre Älvdal församling
Torsby kommun
Värmlands län
Planen avser 2024 - 2033
Inv av Futura skogskonsult
Utskriftsdatum 2024-06-18

