

Skogsbruksplan

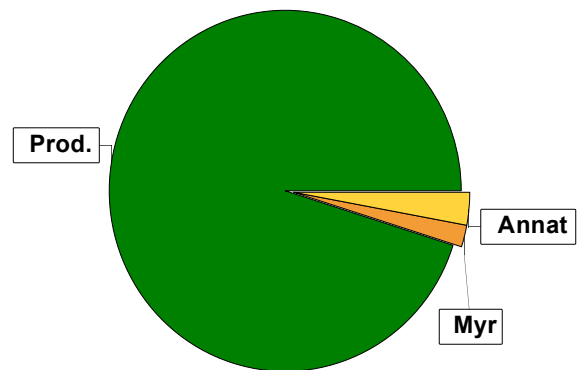
Planens namn	Slättene 1:35
Planen avser tiden	fr o m 2024-06-13 och tio år framåt
Fältarbetet utfört under	2024 Juni
Planen upprättad av	Futura skogskonsult
Planläggningsmetod	Skogsbruksplan En certifieringsanpassad "grön" skogsbruksplan som bygger på skogliga grunddata som kontrollmätts och uppdaterats i fält. Alla avdelningar är målklassade utifrån en naturvärdesbedömning.
Referenskoordinat (WGS84)	Lat: 60° 43' 45.49" N Long: 12° 53' 3.66" E



Sammanställning över fastigheten

Arealer

	hektar	%
Produktiv skogsmark	22,9	95
Myr/kärr/mosse	0,5	2
Berg/Hällmark	0,0	<1
Inäga/åker	0,0	<1
Väg och kraftledning (linjeavdrag)	0,0	<1
Annat	0,8	3
<hr/>		
Summa landareal	24,2	
Vatten	0,0	



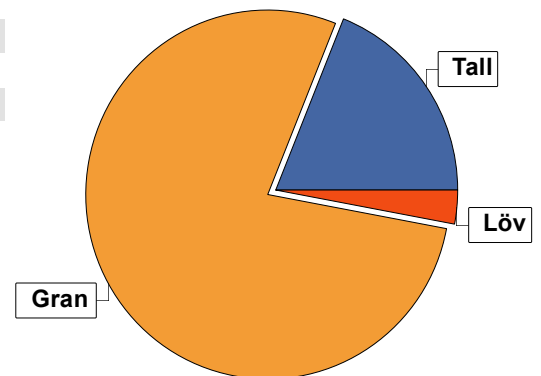
Virkesförråd

	m³sk	%	ha
Totalt			
Tall	476	19	4,1
Gran	2018	78	12,4
Löv	72	3	0,5

m³sk	2566
------	------

Medeltal

m³sk per hektar	112
-----------------	-----



Bonitet

Fastighetens medelbonitet är beräknad till

m³sk per ha	5,1
-------------	-----

Tillväxt

Tillväxt för perioden 2024-06-13 + 10 år beräknad med hänsyn till föreslagna åtgärder

m³sk per år	98
-------------	----

Avverkningsförslag

	m³sk
Föryngringsavverkning	0
Gallring	208
Totalt under perioden	208

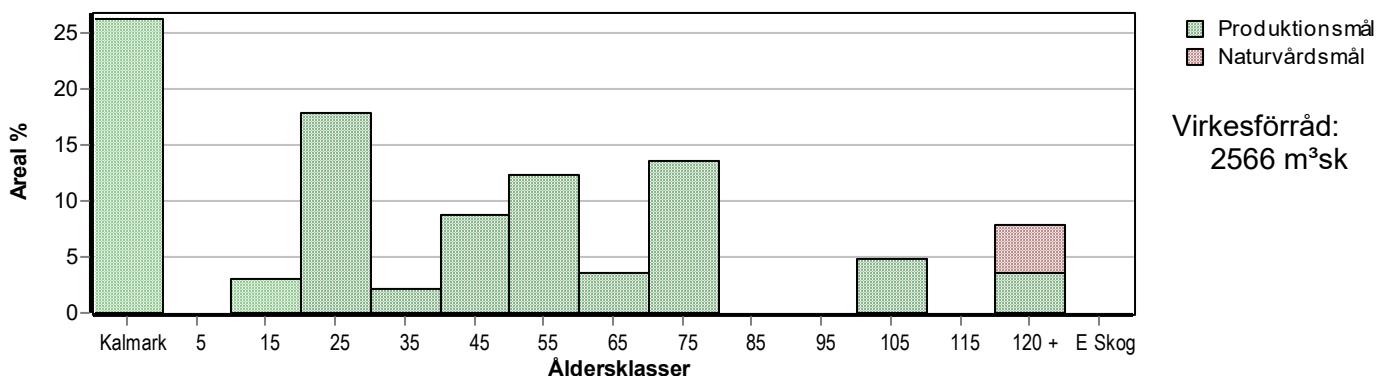
Förväntad tillväxt första växtsäsongen

m³sk	98
m³sk per ha	4,3

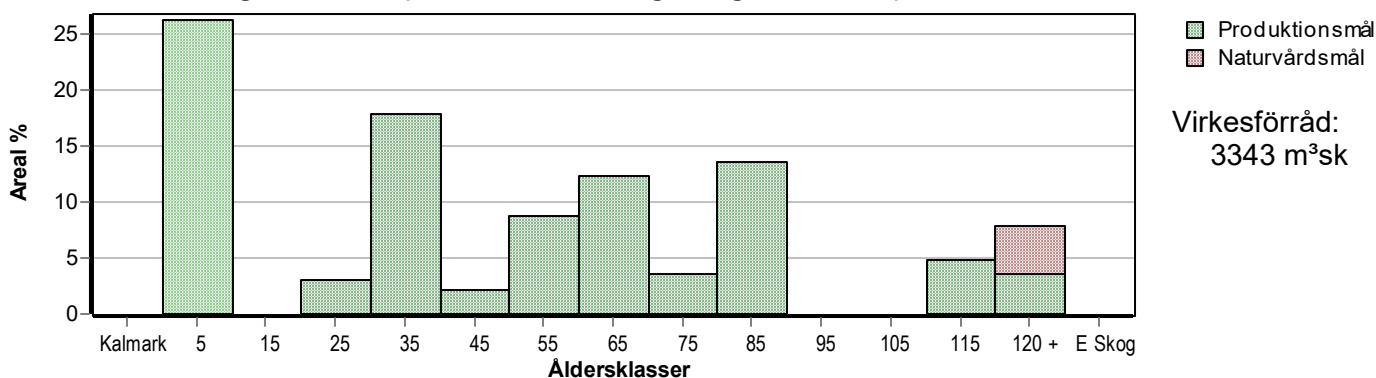
Skogens fördelning på åldersklasser

Åldersklass	Areal		Virkesförråd				
	ha	%	Totalt m ³ sk	m ³ sk /ha	Gran %	Tall %	Löv %
Kalmark	6,0	26					
- 9 år							
10 - 19	0,7	3	10	14	90		10
20 - 29	4,1	18	419	102	40	60	
30 - 39	0,5	2	95	190	100		
40 - 49	2,0	9	365	182	82	2	15
50 - 59	2,8	12	462	165	100		
60 - 69	0,8	3	120	150	100		
70 - 79	3,1	14	496	160	100		
80 - 89							
90 - 99							
100 - 109	1,1	5	319	290	80	20	
110 - 119							
120 +	1,8	8	280	156	40	54	6
Lågproduktkog(E) ÖF/Skikt							
Summa/Medel	22,9	100	2566	112	79	19	3

Arealfördelning, aktuell



Arealfördelning, om 10 år (förutsatt att föreslagna åtgärder utförs)



Skogens fördelning på huggningsklasser

Huggningsklass	Areal		Virkesförråd				
	ha	%	Totalt m ³ sk	m ³ sk /ha	Gran %	Tall %	Löv %
Kalmark K1	6,0	26					
K2							
Röjningsskog R1							
R2	0,7	3	10	14	90		10
Gallringsskog G1	10,2	45	1461	143	78	18	4
G2							
Föryngrings- avverknings- skog S1	4,2	18	815	194	92	8	
S2							
S3	1,8	8	280	156	40	54	6
Lågproducer- ande skog E1							
E2							
E3							
Överstånd/Skikt							
Summa/Medel	22,9	100	2566	112	79	19	3

Kalmark

- K1 Obehandlad kalmark**
Mark där åtgärd(er) behövs för att erhålla tillfredsställande föryngring.
- K2 Behandlad kalmark**
Mark som fullständigt behandlats med återväxt-åtgärder men där föryngringen inte säkerställts.

Röjningsskog

- R1 Plantskog**
Säkerställd föryngring upp till 1,3 m medelhöjd.
- R2 Ungskog**
Skog som är över 1,3 m och som i utvecklings-hänseende motsvarar röjningsskog.

Gallringsskog

- G1 Normal gallringsskog**
Skog som är yngre än skyddsåldern (lägsta ålder för föryngringsavverkning).
- G2 Äldre gallringsskog**
Skog som uppnått skyddsåldern och där nästa lämpliga åtgärd normalt är gallring.

Föryngringsavverkningsskog

- S1 Skog som kan föryngringsavverkas**
Normalt föreslås ingen avverkningsåtgärd under planperioden.
- S2 Skog som är mogen att föryngringsavverkas**
Normalt infaller en avverkningsåtgärd under planperioden.
- S3 Skog i föryngringsbar ålder**
Föryngringsavverkning bör dock inte utföras.

Lågproducerande skog

- E1 Restskog**
Skog som lämnats efter avverkning eller som uppkommit på grund av skada.
- E2 Gles skog**
Gles skog eller skog av ett för marken olämpligt träslag.
- E3 Skog av hagmarkskaraktär**
Gles skog av hagmarkskaraktär.

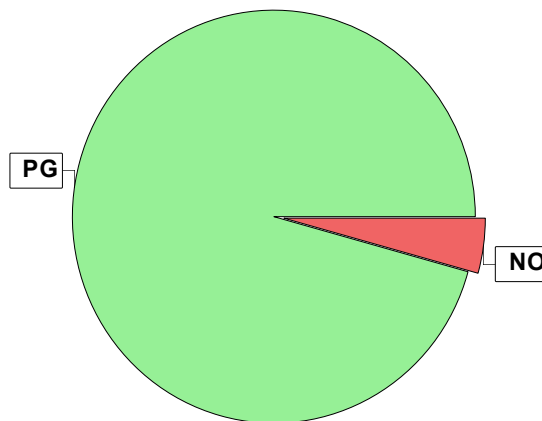


Skogens fördelning på målklasser

Målklass	Areal		Virkesförråd		Tillväxt		Antal avd
	ha	%	m ³ sk	%	m ³ sk	%	
PG	21,9	95,6	2446	95,3	959	97,5	13
PF - produktion							0
PF - naturvård							0
NS							0
NO	1,0	4,4	120	4,7	25	2,5	1
Summa	22,9	100,0	2566	100,0	984	100,0	14

Impediment

	ha	%
Myr	0,5	2
Berg	0,0	<1



Målklasser

Målklasserna ger information om skogens brukning. Klasserna har följande innebörd:

PG Produktionsmål med miljöhänsyn

I avdelningar med låga naturvärden där produktionsmålet styr skötseln. Miljöhänsyn tas genom att hänsynsytor, trädgrupper, evighetsträd och buskar mm lämnas. Miljöhänsyn motsvarar högst ca 10 % av avdelningens produktiva skogsmarksareal.

PF Produktionsmål med förstärkt miljöhänsyn

I avdelningar med låga/vissa naturvärden förenas produktionsmålet med en förstärkt miljöhänsyn. Produktionsmålet styr huvudinriktningen av skötseln, medan naturvårdsmålet dominerar i vissa delar av avdelningen. Förhållandet mellan målen anges som procentsatser av avdelningens produktiva skogsmarksareal. Förstärkt miljöhänsyn innebär att mer än 10 % av avdelningens produktiva skogsmarksareal utgörs av naturhänsyn. Naturvårdsmålet kan i vissa fall överstiga 50 % av avdelningens produktiva skogsmarksareal.

NS Naturvårdsmål med skötsel

I avdelningar med höga naturvärden där återkommande skötsel är nödvändig för att bibehålla områdets naturvärden samt avdelningar med förutsättningar att återskapa dessa naturvärden. Naturvårdsmålet styr skötseln som endast utförs när det är motiverat av naturvårdsskäl.

NO Naturvårdsmål, orört

I avdelningar med höga naturvärden där fri utveckling är nödvändig för att bibehålla områdets naturvärden samt avdelningar med förutsättningar att återskapa dessa naturvärden. Naturvårdsmålet styr genom att området lämnas för fri utveckling. Ibland kan dock ett nyskapande av död ved vara nödvändig för att påskynda utvecklingen av höga naturvärden.

Sammanställning lövdominerade bestånd

För certifiering ska, under merparten av omloppstiden, minst 5 % av arealen för den friska och fuktiga marken domineras av löv.

Av sammanställningens produktiva skogsmarksareal om 22,9 ha är 100,0 % (22,9 ha) frisk eller fuktig.

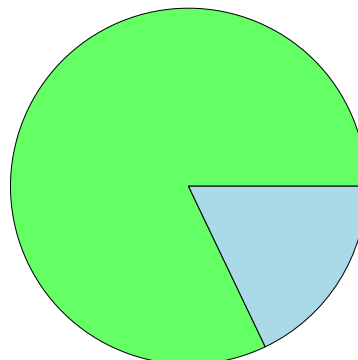
Sammanställningen avser frisk eller fuktig skogsmark som är lövdominerad (minst 50 % löv i trädslagsandelar).

Aktuella - lövdominerade bestånd enligt planens trädslag (i röjningsskog räknas endast det löv som överensstämmer med ståndortsindex).

Framtida -bestånd av planläggaren markerade som lämpliga för lövdominans under omloppstiden.

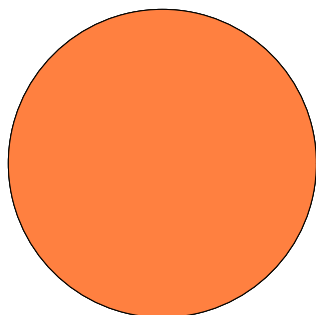
Fördelning fuktklasser för skogsmark

Frisk, 82,1 %, 18,8 ha Fuktig, 17,9 %, 4,1 ha



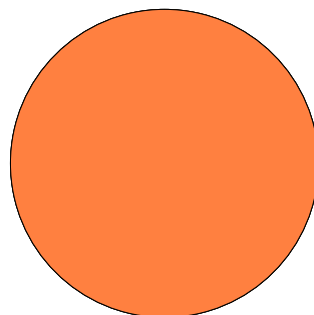
Lövdominerade bestånd - aktuella

Lövdominerat: NS och NO, 0,0 %, 0,0 ha
Lövdominerat: Övriga, 0,0 %, 0,0 ha
Ej lövdominerat, 100,0 %, 22,9 ha



Lövdominerade bestånd - framtida

Lövdominerat: NS och NO, 0,0 %, 0,0 ha
Lövdominerat: Övriga, 0,0 %, 0,0 ha
Ej lövdominerat, 100,0 %, 22,9 ha



Lövdominerade bestånd - aktuella

Areal % av areal frisk eller fuktig

	Areal	% av areal frisk eller fuktig	Areal	% av areal frisk eller fuktig
NS + NO	0,0 ha	0,0 %	0,0 ha	0,0 %
Övriga	0,0 ha	0,0 %	0,0 ha	0,0 %
Summa	0,0 ha	0,0 %	0,0 ha	0,0 %

Lövdominerade bestånd - framtida

Areal % av areal frisk eller fuktig

Lövdominerade bestånd - aktuella

Avdelning Areal Målklass Ålder TGLBÄ Andel av areal frisk eller fuktig

Lövdominerade bestånd - framtida

Avdelning Areal Målklass Ålder TGLBÄ Andel av areal frisk eller fuktig

Sammanställning speciella värden (natur/kultur)

Fördelning speciella värden (natur och kultur)

■ Andel NS + NO ■ Andel övriga



Summerade arealer samt andel av produktiv skogsmark

	NS + NO		Övriga		Summa	
	Areal	Andel	Areal	Andel	Areal	Andel
Speciella värden saknas	1,0 ha	4,4 %	21,9 ha	95,6 %	22,9 ha	100,0 %
Produktiv skogsmark	1,0 ha	4,4 %	21,9 ha	95,6 %	22,9 ha	100,0 %

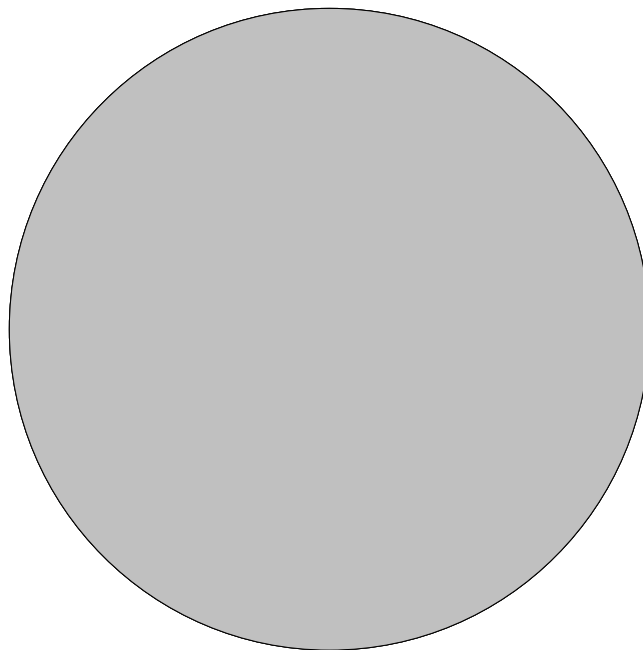
Avdelningar med speciella värden (natur och kultur)

Avdelning Areal Målklass Ålder TGLBÄ Lövdominerade bestånd redovisas ej

Sammanställning certifiering

Sammanställningen avser 22,9 ha produktiv skogsmark.

■ Målklass NS/NO, 0,0 %, 0,0 ha ■ Anpassad skötsel, 0,0 %, 0,0 ha ■ Övrig produktiv skogsmark, 100,0 %, 22,9 ha



Avdelningar för certifiering NS/NO

Avdelning	Areal		Mål	Ålder	TGLBÄ	m ³ sk		Skötselriktning
	ha	%				ha	avd	
Summa	<0,1	<0,1					0	

Avdelningar för certifiering framtida lövdominans

¹ % av planens friska/fuktiga mark

Avdelning	Areal		Mål	Ålder	TGLBÄ	m ³ sk		Skötselriktning
	ha	% ¹				ha	avd	
Summa	<0,1	<0,1					0	

Avdelningar för certifiering anpassat brukande

Avdelning	Areal		Mål	Ålder	TGLBÄ	m ³ sk		Skötselriktning
	ha	%				ha	avd	
Summa	<0,1	<0,1					0	

Avverkning och tillväxt

Avverkning

I redovisad avverkningsvolym ingår 5 års tillväxt för avverkningar med angelägenhetsgrad 2 och 3.

I begreppet löv ingår alla lövträdsarter.

Åldersklass	Gallring			Förnygringsavverkning				
	ha	Barr m ³ sk	Löv m ³ sk	Totalt m ³ sk	ha	Barr m ³ sk	Löv m ³ sk	Totalt m ³ sk
Kalmark								
- 9 år								
10 - 19								
20 - 29	1,0	56		56				
30 - 39	0,5	41		41				
40 - 49	2,0	93	18	111				
50 - 59								
60 - 69								
70 - 79								
80 - 89								
90 - 99								
100 - 109								
110 - 119								
120 +								
Lågproduktkog(E) ÖF/Skikt								
Grundförslag	3,5	190	18	208				
Högre alt.				208				0
Lägre alt.				164				0

Total avverkning	- högre alt.	- lägre alt.	m³sk/ha efter 10 år	- högre alt.	- lägre alt.
208	208	164	146	146	148

Tillväxt

I sammanställningen redovisas tillväxt under perioden samt areal och virkesförråd efter 10 år.

Observera att såväl tillväxt som areal och virkesförråd om 10 år förutsätter att föreslagna åtgärder utförs

Åldersklass	Tillväxt			Areal och virkesförråd efter 10 år		
	Barr m ³ sk	Löv m ³ sk	Totalt m ³ sk	ha	m ³ sk	m ³ sk/ha
Kalmark						
- 9 år				6,0		
10 - 19	17	2	19			
20 - 29	264		264	0,7	29	41
30 - 39	42		42	4,1	627	153
40 - 49	126	22	148	0,5	96	192
50 - 59	194		194	2,0	402	201
60 - 69	45		45	2,8	656	234
70 - 79	162		162	0,8	165	206
80 - 89				3,1	658	212
90 - 99						
100 - 109	57		57			
110 - 119				1,1	376	342
120 +	51	3	54	1,8	334	186
Lågproduktkog(E) ÖF/Skikt						
Summa	958	27	985	22,9	3343	146

Skogsvårdsåtgärder

Blanketten innehåller ett sammandrag av avdelningsvis föreslagna åtgärder.
Sammanställningen förutsätter att samtliga åtgärder enligt grundförslaget utförs.

Åtgärd (F) = Följd (A) = Alternativ	Angelägenhetsgrad					Summa ha
	Förfallna ha	Snarast ha	2 - 5 år ha	5 - 10 år ha	10 - 20 år ha	
Markberedning		6,0				6,0
Plantering		6,0				6,0
Röjning			0,7			0,7
Summa ha		12,0	0,7			12,7

Avd: 7

NO

1,0 ha

120 m³sk/ha T16

S3

Trädslagsfördelning: 60% tall 40% gran

Åtgärdsöversikt

Samtliga avdelningar där åtgärder är föreslagna finns här uppräknade.

Angelägenhetsgrad: FF = Förfallen, 1 = Snarast, 2 = Inom 2-5 år, 3 = Inom 5-10 år, 4 = Inom 10 - 20 år

Åtgärd (F) = Följd (A) = Alternativ	Ang	Avdelning	Prod areal ha	Ålder år	Stånd- orts- index	Volym m ³ sk /ha	Uttag m ³ sk inkl tillv	Utförs år	Anteckning
Plantering	1	5	4,3	0	G22	0	0		
Plantering	1	9	1,7	0	G22	0	0		
Markberedning	1	5	4,3	0	G22	0	0		
Markberedning	1	9	1,7	0	G22	0	0		
Gallring	2	2	0,5	35	G22	190	41		
Gallring	2	6	1,0	40	G22	185	67		
Gallring	2	14	1,0	40	G20	180	44		
Röjning	2	4	0,7	10	G22	15	0		
Gallring	3	3	1,0	25	G22	140	56		

Avdelningsbeskrivning

Skifte: 1

När: 1 = Snarast, 2 = Inom 2-5 år, 3 = Inom 5-10 år, 4 = Inom 10 - 20 år, FF = Förfallen

² PG - Produktionsmål med miljöhänsyn

¹ i = grön kommentar, ii = generell kommentar, iii = åtgärdskommentar, iv = speciella värden

Avd nr	Areal ha (-Avdrag) [Skikt]	Å g o	Ålder år	Hkl Skikt	SI	Virkesförråd m ³ sk		Mål klass	Trädslag		Med diam cm	Terräng		Beskrivning	Åtgärd Alternativ	N ä r	Uttag inkl tillväxt		Årlig tillväxt m ³ sk per ha	Not ¹
						ha	avd		GYL	Trp		%	m ³ sk							
1	0,8	1	60	G1	G22	150	120	PG ²	Gran	100	18	224		Gallrat Frisk (2)	Ingen åtgärd				5,6	
Priotal Total gödslingsseffekt (under ca 10 år) av en giva om 150 Kg N/ha: 17 m ³ sk/ha Drivning: G: Goda (2). Y: Jämn (2). L: Stark lutning (4).																				
2	0,5	1	35	G1	G22	190	95	PG ²	Gran	100	14	233		Ojämnt Frisk (2)	Gallring	2	35	41	8,3	
Priotal Total gödslingsseffekt (under ca 10 år) av en giva om 150 Kg N/ha: 19 m ³ sk/ha Drivning: G: Goda (2). Y: Något ojämn (3). L: Måttlig lutning (3).																				
3	1,0	1	25	G1	G22	140	140	PG ²	Gran	100	12	223		Frisk (2)	Gallring	3	30	56	8,5	
Priotal Total gödslingsseffekt (under ca 10 år) av en giva om 150 Kg N/ha: 19 m ³ sk/ha Drivning: G: Goda (2). Y: Jämn (2). L: Måttlig lutning (3).																				
4	0,7	1	10	R2	G22	15	11	PG ²	Gran Löv	90 10		224		Frisk (2)	Röjning	2	30		2,7	
Drivning: G: Goda (2). Y: Jämn (2). L: Stark lutning (4).																				
5	4,3	1	0	K1	G22	0	0	PG ²				223		Frisk (2)	Markberedning Plantering	1 1				
Drivning: G: Goda (2). Y: Jämn (2). L: Måttlig lutning (3).																				
6	1,0	1	40	G1	G22	185	185	PG ²	Gran Löv	80 20	14 14	223		Olikåldrigt Frisk (2)	Gallring	2	30	67	7,4	
Priotal Total gödslingsseffekt (under ca 10 år) av en giva om 150 Kg N/ha: 18 m ³ sk/ha Drivning: G: Goda (2). Y: Jämn (2). L: Måttlig lutning (3).																				

Avdelningsbeskrivning

Skifte: 1

När: 1 = Snarast, 2 = Inom 2-5 år, 3 = Inom 5-10 år, 4 = Inom 10 - 20 år, FF = Förfallen

² PG - Produktionsmål med miljöhänsyn

¹ i = grön kommentar, ii = generell kommentar, iii = åtgärdskommentar, iv = speciella värden

Avd nr	Areal ha (-Avdrag) [Skikt]	Ä g o	Ålder år	Hkl Skikt	SI	Virkesförråd m ³ sk		Mål klass	Trädslag		Med diam cm	Terräng		Beskrivning	Åtgärd Alternativ	N ä r	Uttag inkl tillväxt		Årlig tillväxt m ³ sk per ha	Not ¹
						ha	avd		GYL	Trp		%	m ³ sk							
7	1,0	1	120	S3	T16	120	120	NO,s	Tall 60 Gran 40	23 18	235		Ojämnt Olikåldrigt Branter Frisk (2)	Ingen åtgärd					2,5	
Målklass: NO - Naturvårdsmål, orört. Syftet är att nyskapa naturvärden.																				
Priotal Visar-%: 2,4																				
Drivning: G: Goda (2). Y: Något ojämn (3). L: Mycket stark lutning (5).																				
8	1,1	1	100	S1	T19	290	319	PG ²	Tall 20 Gran 80	24 22	234		Ojämnt Frisk (2)	Ingen åtgärd					5,2	
Priotal Visar-%: 2,1 Total gödslingsseffekt (under ca 10 år) av en giva om 150 Kg N/ha: 20 m ³ sk/ha																				
Drivning: G: Goda (2). Y: Något ojämn (3). L: Stark lutning (4).																				
9	1,7	1	0	K1	G22	0	0	PG ²			234		Frisk (2)	Markberedning Plantering	1 1					
Drivning: G: Goda (2). Y: Något ojämn (3). L: Stark lutning (4).																				
10	3,1	1	25	G1	T17	90	279	PG ²	Tall 90 Gran 10	12 12	233		Ojämnt Delv försumpat Fuktig (3)	Ingen åtgärd					5,8	
Priotal Total gödslingsseffekt (under ca 10 år) av en giva om 150 Kg N/ha: 21 m ³ sk/ha																				
Drivning: G: Goda (2). Y: Något ojämn (3). L: Måttlig lutning (3).																				
11	0,8	1	120	S3	T19	200	160	PG ²	Tall 50 Gran 40 Löv 10	26 21 16	235		Branter Frisk (2)	Ingen åtgärd					3,7	
Priotal Visar-%: 2,2																				
Drivning: G: Goda (2). Y: Något ojämn (3). L: Mycket stark lutning (5).																				

Avdelningsbeskrivning

Skifte: 1

När: 1 = Snarast, 2 = Inom 2-5 år, 3 = Inom 5-10 år, 4 = Inom 10 - 20 år, FF = Förfallen

² PG - Produktionsmål med miljöhänsyn

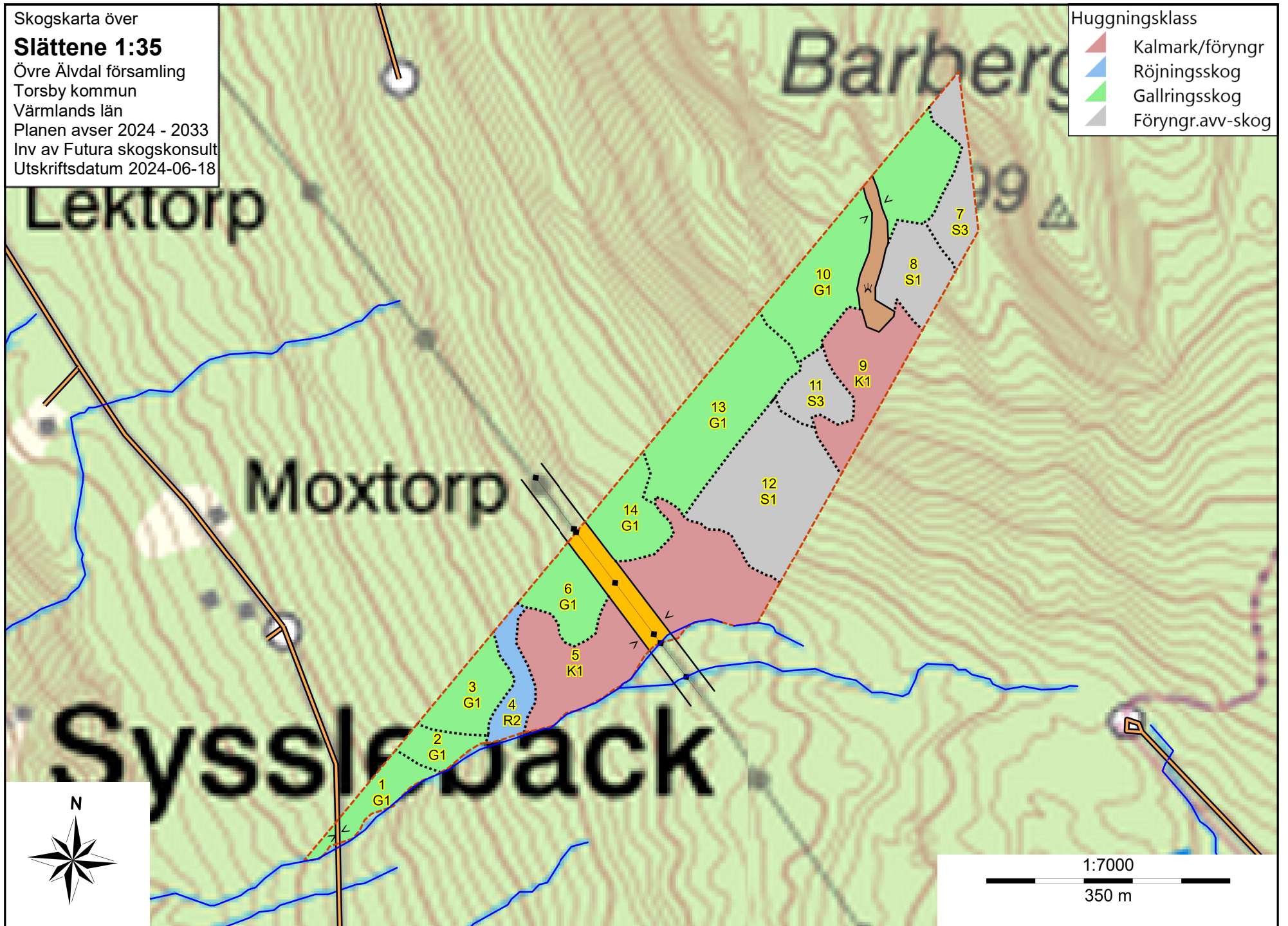
¹ i = grön kommentar, ii = generell kommentar, iii = åtgärdskommentar, iv = speciella värden

Avd nr	Areal ha (-Avdrag) [Skikt]	Ä g o	Ålder år	Hkl Skikt	SI	Virkesförråd m ³ sk		Mål klass	Trädslag	Med diam cm	Terräng		Beskrivning	Åtgärd Alternativ	N ä r	Uttag inkl tillväxt		Årlig tillväxt m ³ sk per ha	Not ¹
						ha	avd				GYL	Trp				%	m ³ sk		
12	3,1	1	70	S1	G22	160	496	PG ²	Gran 100	23	234		Luckigt Gallrat Frisk (2)	Ingen åtgärd				5,2	
Priotal Visar-%: 3,6 Total gödslingsseffekt (under ca 10 år) av en giva om 150 Kg N/ha: 16 m ³ sk/ha Drivning: G: Goda (2). Y: Något ojämn (3). L: Stark lutning (4).																			
13	2,8	1	50	G1	G22	165	462	PG ²	Gran 100	20	234		Frisk (2)	Ingen åtgärd				6,9	
Priotal Total gödslingsseffekt (under ca 10 år) av en giva om 150 Kg N/ha: 18 m ³ sk/ha Drivning: G: Goda (2). Y: Något ojämn (3). L: Stark lutning (4).																			
14	1,0	1	40	G1	G20	180	180	PG ²	Tall 5 Gran 85 Löv 10	17 15 14	232		Olikåldrigt Delv försumpat Fuktig (3)	Gallring Ingen åtgärd (A)	2	20	44	7,4	
Priotal Total gödslingsseffekt (under ca 10 år) av en giva om 150 Kg N/ha: 19 m ³ sk/ha Drivning: G: Goda (2). Y: Något ojämn (3). L: Svag lutning (2).																			
15	0,5	2											Myr						
16	0,8	5											Kraftledning						

Skogskarta över
Slättene 1:35
Övre Älvdal församling
Torsby kommun
Värmlands län
Planen avser 2024 - 2033
Inv av Futura skogskonsult
Utskriftsdatum 2024-06-18

Huggningsklass

- Kalmark/föryngr
- Röjningsskog
- Gallringsskog
- Föryngr.avv-skog



Skogskarta över
Slättene 1:35
Övre Älvdal församling
Torsby kommun
Värmlands län
Planen avser 2024 - 2033
Inv av Futura skogskonsult
Utskriftsdatum 2024-06-18

