

Skogsbruksplan

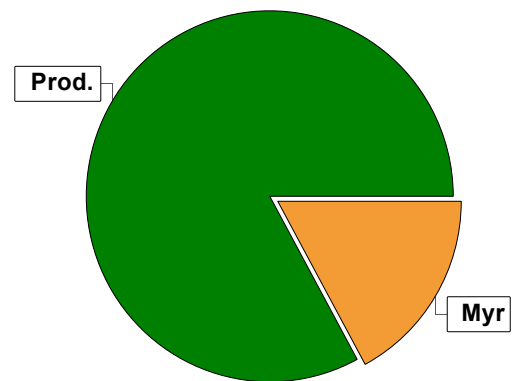
Planens namn	Slättene 1:324
Planen avser tiden	fr o m 2024-05-20 och tio år framåt
Fältarbetet utfört under	2024 Maj
Planen upprättad av	Futura skogskonsult
Planläggningsmetod	Okuläruppskattning Uppgifter om virkesförråd, trädslagsfördelning, virkesuttag mm grundar sig på bedömningar i fält i kombination med vissa stödmätningar.
Referenskoordinat (WGS84)	Lat: 60° 52' 6.33" N Long: 12° 54' 42.20" E



Sammanställning över fastigheten

Arealer

	hektar	%
Produktiv skogsmark	79,3	82
Myr/kärr/mosse	16,6	17
Berg/Hällmark	0,0	<1
Inäga/åker	0,0	<1
Väg och kraftledning (linjeavdrag)	1,0	1
Annat	0,1	<1
Summa landareal	97,0	
Vatten	60,2	



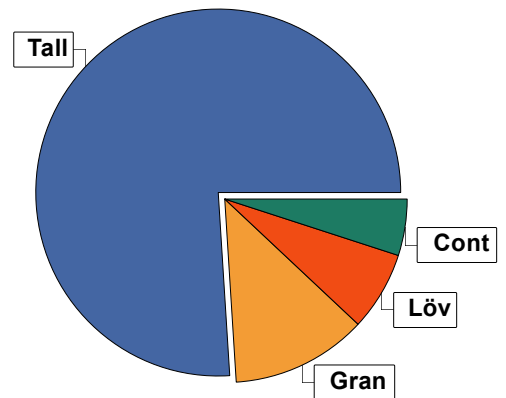
Virkesförråd

	m³sk	%	ha
Totalt	5670	76	55,8
Tall	875	12	5,2
Gran	536	7	3,7
Löv	384	5	1,6

m³sk
7465

Medeltal

m³sk per hektar
94



Bonitet

Fastighetens medelbonitet är beräknad till

m³sk per ha
3,4

Tillväxt

Tillväxt för perioden 2024-05-20 + 10 år beräknad med hänsyn till föreslagna åtgärder

m³sk per år
285

Avverkningsförslag

Föryngringsavverkning

120

Gallring

638

Totalt under perioden

758

Förväntad tillväxt första växtsäsongen

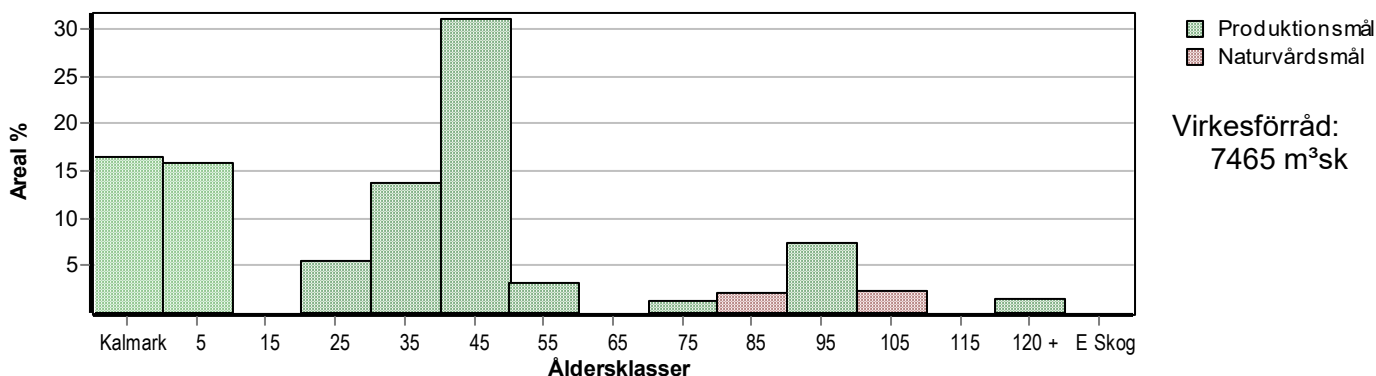
m³sk
292

m³sk per ha
3,7

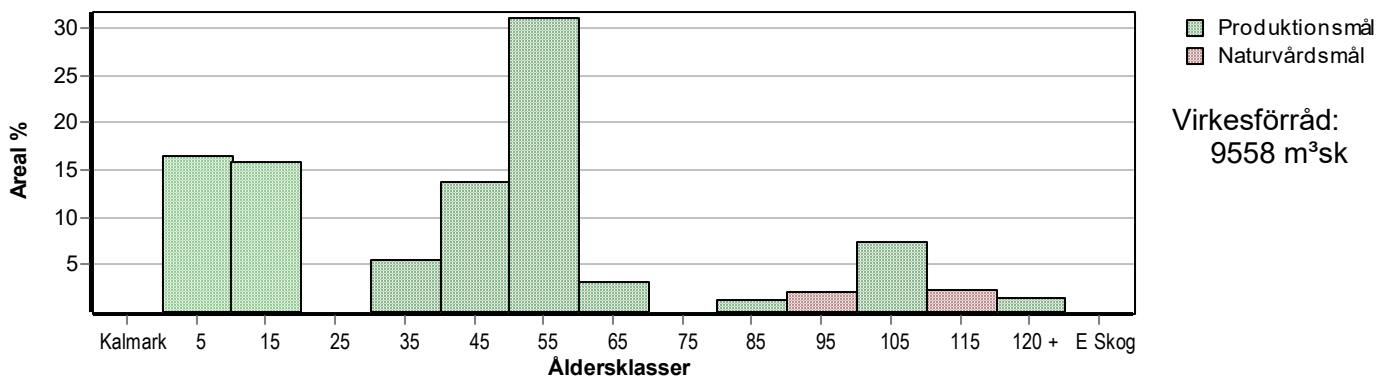
Skogens fördelning på åldersklasser

Åldersklass	Areal		Virkesförråd					
	ha	%	Totalt m ³ sk	m ³ sk /ha	Tall %	Gran %	Löv %	Cont %
Kalmark	13,0	16						
- 9 år	12,6	16	13	1	100			
10 - 19								
20 - 29	4,4	6	374	85	100			
30 - 39	10,8	14	1040	96	57		6	37
40 - 49	24,6	31	3968	161	71	18	11	
50 - 59	2,5	3	575	230	98		2	
60 - 69								
70 - 79	1,0	1	145	145	95	5		
80 - 89	1,6	2	272	170	65	30	5	
90 - 99	5,8	7	580	100	100			
100 - 109	1,9	2	304	160	80	20		
110 - 119								
120 +	1,1	1	88	80	80	15	5	
Lågproduktkog(E)								
ÖF/Skikt	[5,9]		106	18	100			
Summa/Medel	79,3	100	7465	94	76	12	7	5

Arefördelning, aktuell



Arefördelning, om 10 år (förutsatt att föreslagna åtgärder utförs)



Aktuell andel kalmark och skog yngre än 20 år är 32 % (25,6 ha) och om 10 år (förutsatt att föreslagna åtgärder utförs) 32 % (25,6 ha). Enligt skogsvårdslagen får andelen skog yngre än 20 år ej överstiga 50 ha på brukningsenheter mellan 50 och 100 hektar.

Skogens fördelning på huggningsklasser

Huggningsklass	Areal		Virkesförråd					
	ha	%	Totalt m ³ sk	m ³ sk /ha	Tall %	Gran %	Löv %	Cont %
Kalmark K1	13,0	16						
K2	12,6	16	13	1	100			
Röjningsskog R1								
R2								
Gallringsskog G1	43,3	55	6102	141	73	12	8	6
G2								
Föryngrings- avverknings- skog S1	5,8	7	580	100	100			
S2								
S3	4,6	6	664	144	74	23	3	
Lågproducer- ande skog E1								
E2								
E3								
Överstånd/Skikt	[5,9]		106	18	100			
Summa/Medel	79,3	100	7465	94	76	12	7	5

Kalmark

- K1 Obehandlad kalmark**
Mark där åtgärd(er) behövs för att erhålla tillfredsställande föryngring.
- K2 Behandlad kalmark**
Mark som fullständigt behandlats med återväxt-åtgärder men där föryngringen inte säkerställts.

Röjningsskog

- R1 Plantskog**
Säkerställd föryngring upp till 1,3 m medelhöjd.
- R2 Ungskog**
Skog som är över 1,3 m och som i utvecklings-hänseende motsvarar röjningsskog.

Gallringsskog

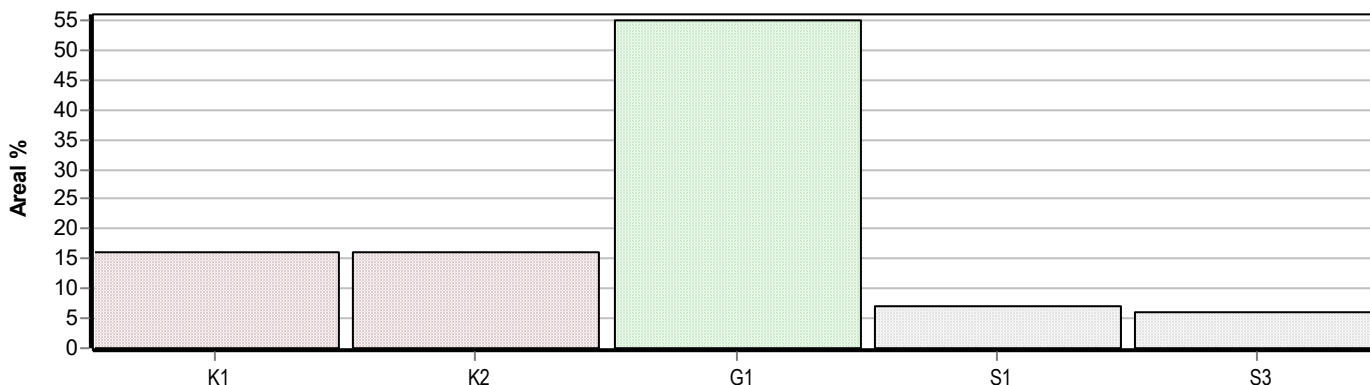
- G1 Normal gallringsskog**
Skog som är yngre än skyddsåldern (lägsta ålder för föryngringsavverkning).
- G2 Äldre gallringsskog**
Skog som uppnått skyddsåldern och där nästa lämpliga åtgärd normalt är gallring.

Föryngringsavverkningsskog

- S1 Skog som kan föryngringsavverkas**
Normalt föreslås ingen avverkningsåtgärd under planperioden.
- S2 Skog som är mogen att föryngringsavverkas**
Normalt infaller en avverkningsåtgärd under planperioden.
- S3 Skog i föryngringsbar ålder**
Föryngringsavverkning bör dock inte utföras.

Lågproducerande skog

- E1 Restskog**
Skog som lämnats efter avverkning eller som uppkommit på grund av skada.
- E2 Gles skog**
Gles skog eller skog av ett för marken olämpligt träslag.
- E3 Skog av hagmarkskaraktär**
Gles skog av hagmarkskaraktär.



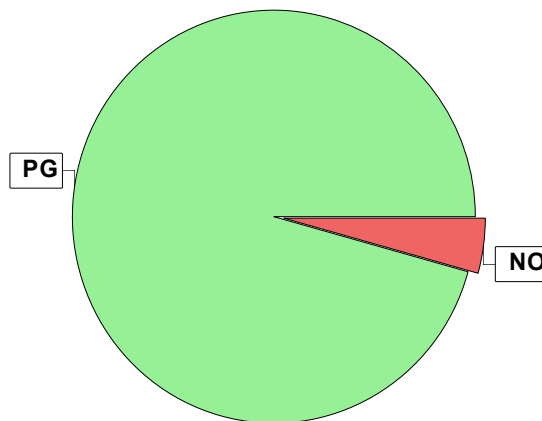
Skogens fördelning på målklasser

Målklass	Areal		Virkesförråd		Tillväxt		Antal avd
	ha	%	m ³ sk	%	m ³ sk	%	
PG	75,8	95,6	6889	92,3	2723	95,5	18
PF - produktion							0
PF - naturvård							0
NS							0
NO	3,5	4,4	576	7,7	128	4,5	2
Summa	79,3	100,0	7465	100,0	2851	100,0	20

3,5 ha (4,4 %) av planens produktiva areal är avsatta i planens certifiering för NS/NO.

Impediment

	ha	%
Myr	16,6	17
Berg	0,0	<1



Målklasser

Målklasserna ger information om skogens brukning. Klasserna har följande innebörd:

PG Produktionsmål med miljöhänsyn

I avdelningar med låga naturvärden där produktionsmålet styr skötseln. Miljöhänsyn tas genom att hänsynsytor, trädgrupper, evighetsträd och buskar mm lämnas. Miljöhänsyn motsvarar högst ca 10 % av avdelningens produktiva skogsmarksareal.

PF Produktionsmål med förstärkt miljöhänsyn

I avdelningar med låga/vissa naturvärden förenas produktionsmålet med en förstärkt miljöhänsyn. Produktionsmålet styr huvudinriktningen av skötseln, medan naturvårdsmålet dominerar i vissa delar av avdelningen. Förhållandet mellan målen anges som procentsatser av avdelningens produktiva skogsmarksareal. Förstärkt miljöhänsyn innebär att mer än 10 % av avdelningens produktiva skogsmarksareal utgörs av naturhänsyn. Naturvårdsmålet kan i vissa fall överstiga 50 % av avdelningens produktiva skogsmarksareal.

NS Naturvårdsmål med skötsel

I avdelningar med höga naturvärden där återkommande skötsel är nödvändig för att bibehålla områdets naturvärden samt avdelningar med förutsättningar att återskapa dessa naturvärden. Naturvårdsmålet styr skötseln som endast utförs när det är motiverat av naturvårdsskäl.

NO Naturvårdsmål, orört

I avdelningar med höga naturvärden där fri utveckling är nödvändig för att bibehålla områdets naturvärden samt avdelningar med förutsättningar att återskapa dessa naturvärden. Naturvårdsmålet styr genom att området lämnas för fri utveckling. Ibland kan dock ett nyskapande av död ved vara nödvändig för att påskynda utvecklingen av höga naturvärden.

Sammanställning lövdominerade bestånd

För certifiering ska, under merparten av omloppstiden, minst 5 % av arealen för den friska och fuktiga marken domineras av löv.

Av sammanställningens produktiva skogsmarksareal om 79,3 ha är 70,0 % (55,5 ha) frisk eller fuktig.

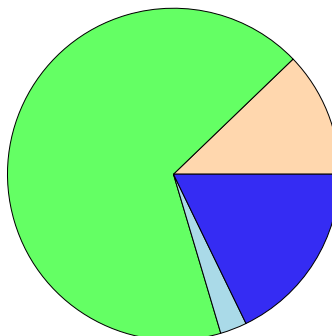
Sammanställningen avser frisk eller fuktig skogsmark som är lövdominerad (minst 50 % löv i trädslagsandelar).

Aktuella - lövdominerade bestånd enligt planens trädslag (i röjningsskog räknas endast det löv som överensstämmer med ståndortsindex).

Framtida -bestånd av planläggaren markerade som lämpliga för lövdominans under omloppstiden.

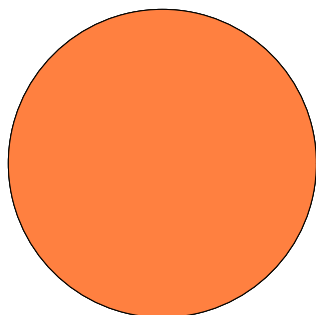
Fördelning fuktklasser för skogsmark

Torr, 12,2 %, 9,7 ha Frisk, 67,4 %, 53,4 ha
 Fuktig, 2,6 %, 2,1 ha Blöt, 17,8 %, 14,1 ha



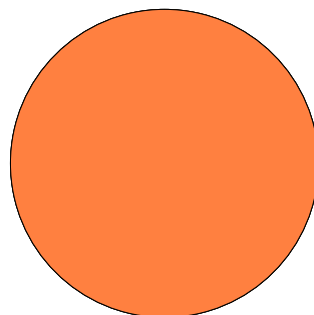
Lövdominerade bestånd - aktuella

Lövdominerat: NS och NO, 0,0 %, 0,0 ha
 Lövdominerat: Övriga, 0,0 %, 0,0 ha
 Ej lövdominerat, 100,0 %, 55,5 ha



Lövdominerade bestånd - framtida

Lövdominerat: NS och NO, 0,0 %, 0,0 ha
 Lövdominerat: Övriga, 0,0 %, 0,0 ha
 Ej lövdominerat, 100,0 %, 55,5 ha



Lövdominerade bestånd - aktuella

Areal % av areal frisk eller fuktig

	Areal	% av areal frisk eller fuktig	Areal	% av areal frisk eller fuktig
NS + NO	0,0 ha	0,0 %	0,0 ha	0,0 %
Övriga	0,0 ha	0,0 %	0,0 ha	0,0 %
Summa	0,0 ha	0,0 %	0,0 ha	0,0 %

Lövdominerade bestånd - framtida

Areal % av areal frisk eller fuktig

Lövdominerade bestånd - aktuella

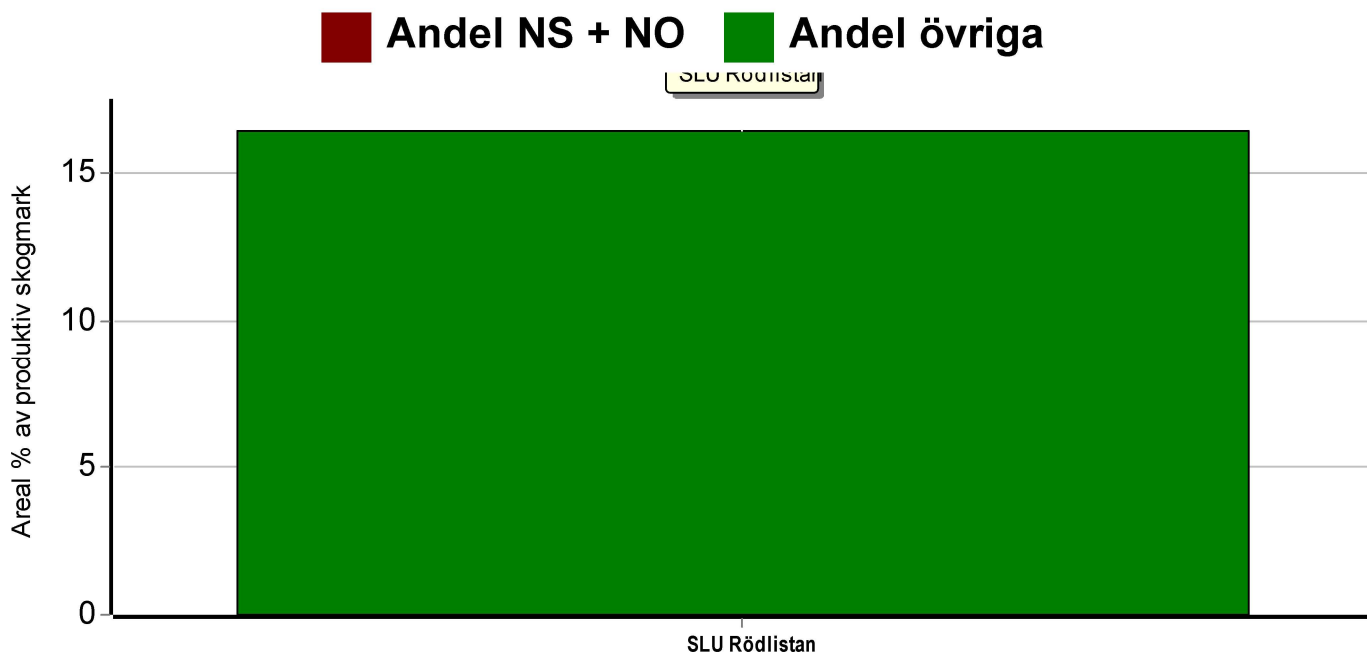
Avdelning Areal Målklass Ålder TGLBÄ Andel av areal frisk eller fuktig

Lövdominerade bestånd - framtida

Avdelning Areal Målklass Ålder TGLBÄ Andel av areal frisk eller fuktig

Sammanställning speciella värden (natur/kultur)

Fördelning speciella värden (natur och kultur)



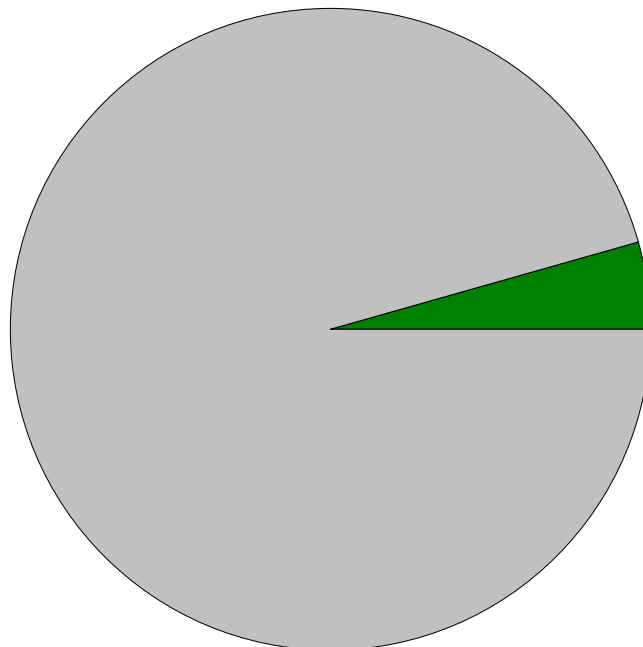
Summerade arealer samt andel av produktiv skogsmark						
	NS + NO		Övriga		Summa	
	Areal	Andel	Areal	Andel	Areal	Andel
SLU Rödlistan	0,0 ha	0,0 %	13,0 ha	16,4 %	13,0 ha	16,4 %
Speciella värden saknas	3,5 ha	4,4 %	62,8 ha	79,2 %	66,3 ha	83,6 %
Produktiv skogsmark	3,5 ha	4,4 %	75,8 ha	95,6 %	79,3 ha	100,0 %

Avdelningar med speciella värden (natur och kultur)						
Avdelning	Areal	Målklass	Ålder	TGLBÄ	Lövdominerade bestånd redovisas ej	
10	13,0 ha	PG	0			

Sammanställning certifiering

Sammanställningen avser 79,3 ha produktiv skogsmark.

■ Målklass NS/NO, 4,4 %, 3,5 ha ■ Anpassad skötsel, 0,0 %, 0,0 ha ■ Övrig produktiv skogsmark, 95,6 %, 75,8 ha



Avdelningar för certifiering NS/NO

Avdelning	Areal		Mål	Ålder	TGLBÄ	m ³ sk		Skötselriktning	
	ha	%				ha	avd		
Slättene 1:324	7	1,9	2,4	NO	100	82000	160	304	1/2
	19	1,6	2,0	NO	80	63100	170	272	2/2
Summa	3,5	4,4					165	576	

Avdelningar för certifiering framtida lövdominans

¹ % av planens friska/fuktiga mark

Avdelning	Areal		Mål	Ålder	TGLBÄ	m ³ sk		Skötselriktning
	ha	% ¹				ha	avd	
Summa	<0,1	<0,1					0	

Avdelningar för certifiering anpassat brukande

Avdelning	Areal		Mål	Ålder	TGLBÄ	m ³ sk		Skötselriktning
	ha	%				ha	avd	
Summa	<0,1	<0,1					0	

Avverkning och tillväxt

Avverkning

I redovisad avverkningsvolym ingår 5 års tillväxt för avverkningar med angelägenhetsgrad 2 och 3.

I begreppet löv ingår alla lövträdsarter.

Åldersklass	Gallring			Förnygringsavverkning				
	ha	Barr m³sk	Löv m³sk	Totalt m³sk	ha	Barr m³sk	Löv m³sk	Totalt m³sk
Kalmark								
- 9 år								
10 - 19								
20 - 29								
30 - 39	1,6	115		115				
40 - 49	7,5	274	77	351				
50 - 59	2,5	169	3	172				
60 - 69								
70 - 79								
80 - 89								
90 - 99								
100 - 109								
110 - 119								
120 +								
Lågproduktkog(E) ÖF/Skikt					[5,9]	120		120
Grundförslag Högre alt. Lägre alt.	11,6	558	80	638		120		120

Total avverkning

758

Tillväxt

I sammanställningen redovisas tillväxt under perioden samt areal och virkesförråd efter 10 år.

Observera att såväl tillväxt som areal och virkesförråd om 10 år förutsätter att föreslagna åtgärder utförs

Åldersklass	Tillväxt			Areal och virkesförråd efter 10 år		
	Barr m³sk	Löv m³sk	Totalt m³sk	ha	m³sk	m³sk/ha
Kalmark						
- 9 år	242		242	13,0		
10 - 19				12,6	255	20
20 - 29	230		230			
30 - 39	460	36	496	4,4	604	137
40 - 49	1236	158	1394	10,8	1422	132
50 - 59	136	3	139	24,6	5011	204
60 - 69				2,5	542	217
70 - 79	36		36			
80 - 89	60	3	63	1,0	181	181
90 - 99	143		143	1,6	335	209
100 - 109	64		64	5,8	723	125
110 - 119				1,9	368	194
120 +	19	1	20	1,1	108	98
Lågproduktkog(E) ÖF/Skikt	23		23		9	
Summa	2649	201	2850	79,3	9558	121

Skogsvårdsåtgärder

Blanketten innehåller ett sammandrag av avdelningsvis föreslagna åtgärder.
Sammanställningen förutsätter att samtliga åtgärder enligt grundförslaget utförs.

Åtgärd (F) = Följd (A) = Alternativ	Angelägenhetsgrad					Summa ha
	Förfallna ha	Snarast ha	2 - 5 år ha	5 - 10 år ha	10 - 20 år ha	
Markberedning		13,0				13,0
Plantering		13,0				13,0
Hjälplantering		6,7				6,7
Återväxtkontroll		5,9				5,9
Summa ha		38,6				38,6

Avd: 7	NO	1,9 ha	160 m³sk/ha	T17	S3
---------------	-----------	---------------	-------------------------------	------------	-----------

Trädslagsfördelning: 80% tall 20% gran

Avd: 19	NO	1,6 ha	170 m³sk/ha	T17	S3
----------------	-----------	---------------	-------------------------------	------------	-----------

Trädslagsfördelning: 65% tall 30% gran 5% löv

Åtgärdsöversikt

Samtliga avdelningar där åtgärder är föreslagna finns här uppräknade.

Angelägenhetsgrad: FF = Förfallen, 1 = Snarast, 2 = Inom 2-5 år, 3 = Inom 5-10 år, 4 = Inom 10 - 20 år

Åtgärd (F) = Följd (A) = Alternativ	Ang	Avdelning	Prod areal ha	Ålder år	Stånd- orts- index	Volym m ³ sk /ha	Uttag m ³ sk inkl tillv	Utförs år	Anteckning
Gallring	1	6	2,5	50	T19	230	172		
Gallring	1	9	1,6	38	C18	240	115		
Gallring	1	11	1,8	45	T18	180	97		
Hjälplantering	1	1	6,7	2	T17	1	0		
Återväxtkontroll	1	8	5,9	2	T18	1	0		
Plantering	1	10	13,0	0	T17	0	0		
Markberedning	1	10	13,0	0	T17	0	0		
Avverkning ÖF	2	8	5,9	110	T18	18	120		
Gallring	2	15	5,0	45	G20	175	209		
Gallring	3	18	0,7	40	T18	180	45		

Avdelningsbeskrivning

Skifte: 0

När: 1 = Snarast, 2 = Inom 2-5 år, 3 = Inom 5-10 år, 4 = Inom 10 - 20 år, FF = Förfallen

² PG - Produktionsmål med miljöhänsyn

¹ i = grön kommentar, ii = generell kommentar, iii = åtgärdscommentar, iv = speciella värden

Avd nr	Areal ha (-Avdrag) [Skikt]	Å g o	Ålder år	Hkl Skikt	SI	Virkesförråd m ³ sk		Mål klass	Trädslag		Med diam cm	Terräng		Beskrivning	Åtgärd Alternativ	N ä r	Uttag inkl tillväxt		Årlig tillväxt m ³ sk per ha	Not ¹
						ha	avd		GYL	Trp		%	m ³ sk							
1	6,7	1	2	K2	T17	1	7	PG ²	Tall	100		222	191	Frisk (2)	Hjälpplantering	1			1,9	
Drivning: G: Goda (2). Y: Jämn (2). L: Svag lutning (2).																				
2	5,3	1	32	G1	T16	60	318	PG ²	Tall	90	10	242	263	Ojämnt Lövv	Ingen åtgärd				3,8	
Priotal Total gödslingsseffekt (under ca 10 år) av en giva om 150 Kg N/ha: 20 m ³ sk/ha Drivning: G: Goda (2). Y: Ojämn (4). L: Svag lutning (2).																				
3	8,8	1	45	G1	T18	140	1232	PG ²	Tall	95	17	322	286	Gallrat (större delen) Lunglav på sålg Frisk (2)	Ingen åtgärd				5,3	
Priotal Total gödslingsseffekt (under ca 10 år) av en giva om 150 Kg N/ha: 21 m ³ sk/ha Drivning: G: Medelgoda (3). Y: Jämn (2). L: Svag lutning (2).																				
4	4,4	1	25	G1	T15	85	374	PG ²	Tall	100	12	232	136	Delv yngre Torr (1)	Ingen åtgärd				5,2	
Drivning: G: Goda (2). Y: Något ojämn (3). L: Svag lutning (2).																				
5	1,1	1	120	S3	T15	80	88	PG ²	Tall	80	22	351	206	Blockigt Gran Lövv	Ingen åtgärd				1,8	
Priotal Visar-%: 2,6 Drivning: G: Medelgoda (3). Y: Mycket ojämn (5). L: Plan mark (1).																				
6	2,6 (-0,1)	1 L	50	G1	T19	230	575	PG ²	Tall	98	18	222	77	Frisk (2)	Gallring	1	30	172	5,5	
Priotal Total gödslingsseffekt (under ca 10 år) av en giva om 150 Kg N/ha: 20 m ³ sk/ha Drivning: G: Goda (2). Y: Jämn (2). L: Svag lutning (2).																				

Avdelningsbeskrivning

Skifte: 0

När: 1 = Snarast, 2 = Inom 2-5 år, 3 = Inom 5-10 år, 4 = Inom 10 - 20 år, FF = Förfallen

² PG - Produktionsmål med miljöhänsyn

¹ i = grön kommentar, ii = generell kommentar, iii = åtgärdskommentar, iv = speciella värden

Avd nr	Areal ha (-Avdrag) [Skikt]	Å g o	Ålder år	Hkl Skikt	SI	Virkesförråd m ³ sk		Mål klass	Trädslag		Med diam cm	Terräng		Beskrivning	Åtgärd Alternativ	N ä r	Uttag inkl tillväxt		Årlig tillväxt m ³ sk per ha	Not ¹
						ha	avd		Gyl	Trp		%	m ³ sk							
7	1,9	1	100	S3	T17	160	304	NO,s	Tall Gran	80 20	22 14	323	225	Kantzön Frisk (2)	Ingen åtgärd				3,4	
<p>Målklass: NO - Naturvårdsmål, orört. Syftet är att nyskapa naturvärden. Ingår i certifiering för målklass NS/NO.</p> <p>Priotal Visar-%: 2,4</p> <p>Drivning: G: Medelgoda (3). Y: Jämn (2). L: Måttlig lutning (3).</p>																				
8	6,1 (-0,2)	1 L	2	K2	T18	1	6	PG ²	Tall	100		222	65	Frisk (2)	Återväxtkontroll	1			2,0	
<p>Drivning: G: Goda (2). Y: Jämn (2). L: Svag lutning (2).</p>																				
8	[6,1] (-0,2)	1 L	110	ÖF	T18	18	106	PG ²	Tall	100	28	222		Frisk (2)	Avverkning ÖF	2	95	120	0,4	
<p>Drivning: G: Goda (2). Y: Jämn (2). L: Svag lutning (2).</p>																				
9	1,7 (-0,1)	1 L	38	G1	C18	240	384	PG ²	Cont	100	16	222	36	Frisk (2)	Gallring	1	30	115	7,9	
<p>Drivning: G: Goda (2). Y: Jämn (2). L: Svag lutning (2).</p>																				
10	13,2 (-0,2)	1 L	0	K1	T17	0	0	PG ²				222	115	Frisk (2)	Markberedning Plantering	1 1				iv ¹
<p>Spec värden: SLU Rödlistan 100 %.</p> <p>Drivning: G: Goda (2). Y: Jämn (2). L: Svag lutning (2).</p>																				
11	1,8	1	45	G1	T18	180	324	PG ²	Tall Gran Löv	80 5 15	18 12 14	222	258	Frisk (2)	Gallring	1	30	97	4,9	
<p>Priotal Total gödslingseffekt (under ca 10 år) av en giva om 150 Kg N/ha: 20 m³sk/ha</p> <p>Drivning: G: Goda (2). Y: Jämn (2). L: Svag lutning (2).</p>																				

Avdelningsbeskrivning

Skifte: 0

När: 1 = Snarast, 2 = Inom 2-5 år, 3 = Inom 5-10 år, 4 = Inom 10 - 20 år, FF = Förfallen

² PG - Produktionsmål med miljöhänsyn

¹ i = grön kommentar, ii = generell kommentar, iii = åtgärdskommentar, iv = speciella värden

Avd nr	Areal ha (-Avdrag) [Skikt]	Å g o	Ålder år	Hkl Skikt	SI	Virkesförråd m ³ sk		Mål klass	Trädslag		Med diam cm	Terräng		Beskrivning	Åtgärd Alternativ	N ä r	Uttag inkl tillväxt		Årlig tillväxt m ³ sk per ha	Not ¹
						ha	avd		GYL	Trp		%	m ³ sk							
12	1,1 (-0,1)	1 L	75	G1	T16	145	145	PG ²	Tall Gran	95 5	20 10	311	24	Delv försumpat Fuktig (3)	Ingen åtgärd				3,6	
Priotal Total gödslingsseffekt (under ca 10 år) av en giva om 150 Kg N/ha: 19 m ³ sk/ha Drivning: G: Medelgoda (3). Y: Mycket jämn (1). L: Plan mark (1).																				
13	5,9 (-0,1)	1 L	90	S1	T15	100	580	PG ²	Tall	100	21	421	179	Försumpat Blöt (4)	Ingen åtgärd				2,5	
Priotal Visar-%: 2,8 Drivning: G: Dåliga (4). Y: Jämn (2). L: Plan mark (1).																				
14	8,3	1	45	G1	T17	170	1411	PG ²	Tall Gran Löv	80 15 5	16 14 13	412	193	Försumpat Ojämnt Äldre partier Blöt (4)	Ingen åtgärd				5,7	
Priotal Total gödslingsseffekt (under ca 10 år) av en giva om 150 Kg N/ha: 21 m ³ sk/ha Drivning: G: Dåliga (4). Y: Mycket jämn (1). L: Svag lutning (2).																				
15	5,1 (-0,1)	1 L	45	G1	G20	175	875	PG ²	Tall Gran Löv	15 55 30	19 16 15	322	56	Delvis gallrat Frisk (2)	Gallring	2	20	209	6,5	
Priotal Total gödslingsseffekt (under ca 10 år) av en giva om 150 Kg N/ha: 20 m ³ sk/ha Drivning: G: Medelgoda (3). Y: Jämn (2). L: Svag lutning (2).																				
16	2,6	1	38	G1	T17	90	234	PG ²	Tall	100	14	232	98	Ojämnt Gallrat Frisk (2)	Ingen åtgärd				4,5	
Priotal Total gödslingsseffekt (under ca 10 år) av en giva om 150 Kg N/ha: 20 m ³ sk/ha Drivning: G: Goda (2). Y: Något ojämn (3). L: Svag lutning (2).																				

Avdelningsbeskrivning

Skifte: 0

När: 1 = Snarast, 2 = Inom 2-5 år, 3 = Inom 5-10 år, 4 = Inom 10 - 20 år, FF = Förfallen

² PG - Produktionsmål med miljöhänsyn

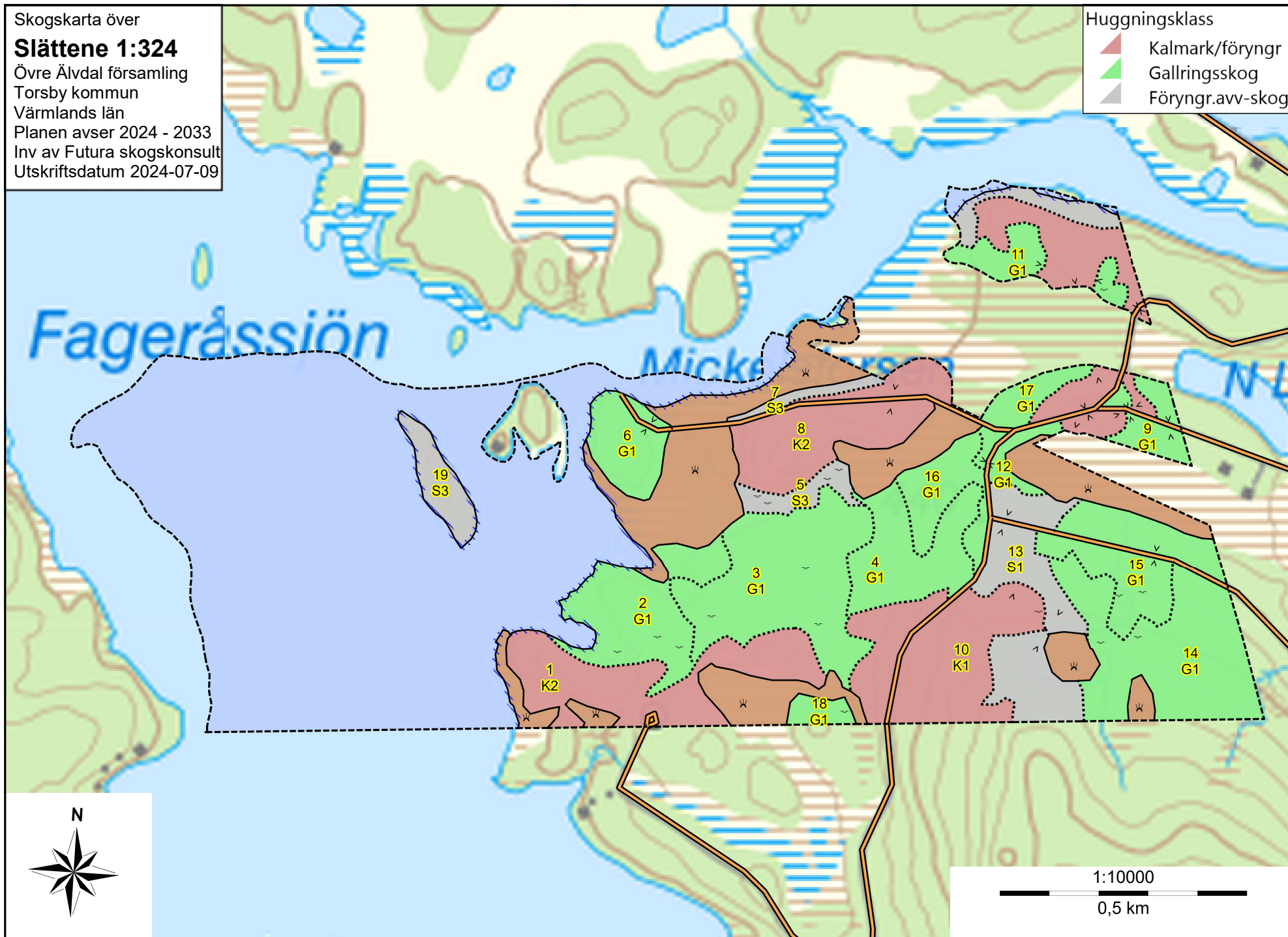
¹ i = grön kommentar, ii = generell kommentar, iii = åtgärdskommentar, iv = speciella värden

Avd nr	Areal ha (-Avdrag) [Skikt]	Å g o	Ålder år	Hkl Skikt	SI	Virkesförråd m ³ sk		Mål klass	Trädslag	Med diam cm	Terräng		Beskrivning	Åtgärd Alternativ	N ä r	Uttag inkl tillväxt		Årlig tillväxt m ³ sk per ha	Not ¹	
						ha	avd				GYL	Trp				%	m ³ sk			
17	1,3	1	35	G1	T17	80	104	PG ²	Tall Gran Löv	67 3 30	10 10 8	322	58	Frisk (2)	Ingen åtgärd				4,1	
Priotal Total gödslingsseffekt (under ca 10 år) av en giva om 150 Kg N/ha: 20 m ³ sk/ha Drivning: G: Medelgoda (3). Y: Jämn (2). L: Svag lutning (2).																				
18	0,7	1	40	G1	T18	180	126	PG ²	Tall	100	14	222	150	Frisk (2)	Gallring	3	30	45	6,0	
Priotal Total gödslingsseffekt (under ca 10 år) av en giva om 150 Kg N/ha: 21 m ³ sk/ha Drivning: G: Goda (2). Y: Jämn (2). L: Svag lutning (2).																				
19	1,6	1	80	S3	T17	170	272	NO,s	Tall Gran Löv	65 30 5	22 16 18	222	455	Ö Frisk (2)	Ingen åtgärd				4,0	
Målklass: NO - Naturvårdsmål, orört. Syftet är att nyskapa naturvärden. Ingår i certifiering för målklass NS/NO. Priotal Visar-%: 2,7 Drivning: G: Goda (2). Y: Jämn (2). L: Svag lutning (2).																				
20	16,7 (-0,1)	2 L												Myr						
21	60,2	6												Vatten						
22	0,1	5												Övrig landareal						

Skogskarta över
Slättene 1:324
Övre Älvdal församling
Torsby kommun
Värmlands län
Planen avser 2024 - 2033
Inv av Futura skogskonsult
Utskriftsdatum 2024-07-09

Huggningsklass

- Kalmark/föryngr
- Gallringskog
- Föryngr.avv-skog



1:10000
0,5 km

Skogskarta över
Slättene 1:324
Övre Älvdal församling
Torsby kommun
Värmlands län
Planen avser 2024 - 2033
Inv av Futura skogskonsult
Utskriftsdatum 2024-07-09

