



Torsby Nedre Värnäs 1:56

Snabbfakta

Tomtareal/mark	89,355ha	Pris	4 500 000SEK
Pristyp	Utgångspris eller högstbjudande		

Skogsfastigheten Torsby Nedre Värnäs 1:56

Skogsfastighet om ca 90 ha varav ca 73 ha är produktiv skogsmark med ett virkesförråd beräknat till 11 668 m³sk med fördelningen 50% tall, 35% gran och resten löv. Avverkningsförslag för perioden är satt till totalt 4789 m³sk varav 3635 m³sk är förnygringsavverkning. Jakt i VVO. Det finns ett mindre fritidshus med renoveringsbehov på fastigheten.

Kontakter



Ansvarig mäklare

Anna Melin Nyström

anna@skogsmaklarna.com

070-660 57 83

Om bostaden

Fastighetstyp	Lantbruk, skog
Fastighetsbeteckning	TORSBY NEDRE VÄRNÄS 1:56
Huvudinriktning	Skog
Typkod	110 - Lantbruksenhet obebyggd
Län	Värmland
Kommun	Torsby
Gatuadress	Torsby Nedre Värnäs 1:56
Ort	Stöllet
Tomtarealuppgifter enligt	Lantmäteriet
Tomtareal/mark	893 550 m ²
Totalareal	893 550 m ²
Taxeringsår	2023
Taxeringsvärdet är	Fastställt
Taxeringsvärde mark	2 406 000 SEK
Summa taxeringsvärde	2 406 000 SEK
Pris	4 500 000 SEK, utgångspris eller högstbjudande
Tillträde	Enligt överenskommelse

Försäljningssätt

Öppen budgivning

Försäljningssätt beskrivning

Fastigheten försäljs i befintligt skick, varvid det åligger intresserade spekulanter att själva inspektera fastigheten för att förvissa sig om dess skick och gränser. En spekulant måste ovillkorligen själv inhämta tillräckliga uppgifter om fastigheten som grund för ev. köpbeslut.

Skogsbruksplanen är upprättad enl. gängse inventeringsmetod och är främst avsedd att användas som underlag för fastighetens skötsel. Uppskattningarna i det enskilda beståndet såväl som för fastigheten som helhet är ungefärliga och kan ej utgöra grund för skadeståndsanspråk.

Lagen om undersökningsplikt säger att köparen ska utföra en sådan undersökning som är "påkallad med hänsyn till fastighetens skick, den normala beskaffenheten hos jämförliga fastigheter samt omständigheterna vid köpet".

Säljaren är aldrig ansvarig för fel som kunde ha upptäckts vid en undersökning.

Det är inte mäklarens uppgift att utföra undersökningen.

Uppgifterna i objektbeskrivningen härrör huvudsakligen från säljaren och kontrolleras av fastighetsmäklaren endast om omständigheterna ger anledning till detta.

Säljaren har alltid fri prövningsrätt och kan fritt välja mellan budgivarna, oavsett om det är högsta budet eller inte.

Betalningsvillkor

10 % av köpeskillingen erlägges kontant som handpenning vid kontraktsteckandet och resterande senast vid tillträdet.

Areal

SKOGSMARK

Areastorlek 73,4 ha
Areabeskrivning Virkesförråd 11 668 m³sk

SKOGSIMPEDIMENT

Areastorlek 16 ha

VÄG OCH KRAFTLEDNING

Areastorlek 0,1 ha

ÖVRIGMARK

Areastorlek 0,5 ha

Beskrivning för alla arealer

Ovanstående arealer är enligt aktuell skogsbruksplan.

Fastighetsuppgifter

Förvärvstillstånd

Länsstyrelsens förvärvstillstånd krävs då fastigheten ligger i omarronderingsområde. För köpare som inte bor i glesbygdsklassad socken i Torsby kommun innebär detta en kostnad på 5200 SEK (med reservation för framtida prisändringar).

Jakt

Jakt i Nedre Värnäs vvo på 3 703 ha.

Inteckningar

Inteckningar	1
Totalt belopp	65 000 SEK

Övriga rättigheter och belastningar

Gemensamhetsanläggning	TORSBY NORRA STÖLLET GA:3
Gemensamhetsanläggning	TORSBY NORRA STÖLLET GA:1
Gemensamhetsanläggning	TORSBY NEDRE VÄRNÄS GA:1
Inskrivna övriga rättigheter, belastningar och övriga gravationer	Fornlämning
Rättigheter last	Avtalsservitut: KRAFTLEDNING - SE BESKRIVNING
Rättigheter last	Ledningsrätt: Optokabel
Rättigheter last	Ledningsrätt: TELE
Rättigheter last	Ledningsrätt: RÄTT TILL ELEKTRISK STARKSTRÖMSLEDNING - STARKSTRÖM
Rättigheter last	Ledningsrätt: Rätt till ledning - Starkström
Rättigheter last	Ledningsrätt: TELE
Samfällighet	TORSBY NEDRE VÄRNÄS FS:1
Avtalsrättigheter	Avtalsservitut KRAFTLEDNING
Avtalsrättigheter	Avtalsnyttjanderätt Fiberledning
Avtalsrättigheter	Avtalsnyttjanderätt Väg
Avtalsrättigheter	Avtalsnyttjanderätt Väg

Byggnader

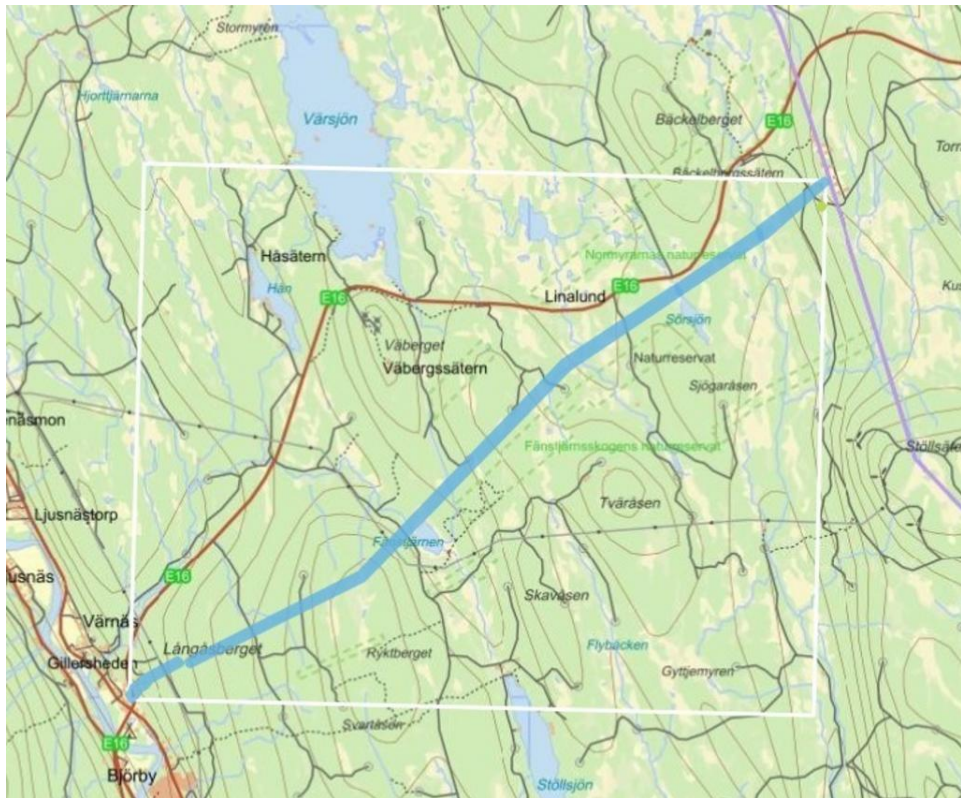
FRITIDSHUS	Övrig
Allmän information	
Beskrivning	Mindre hus i stort behov av renovering.

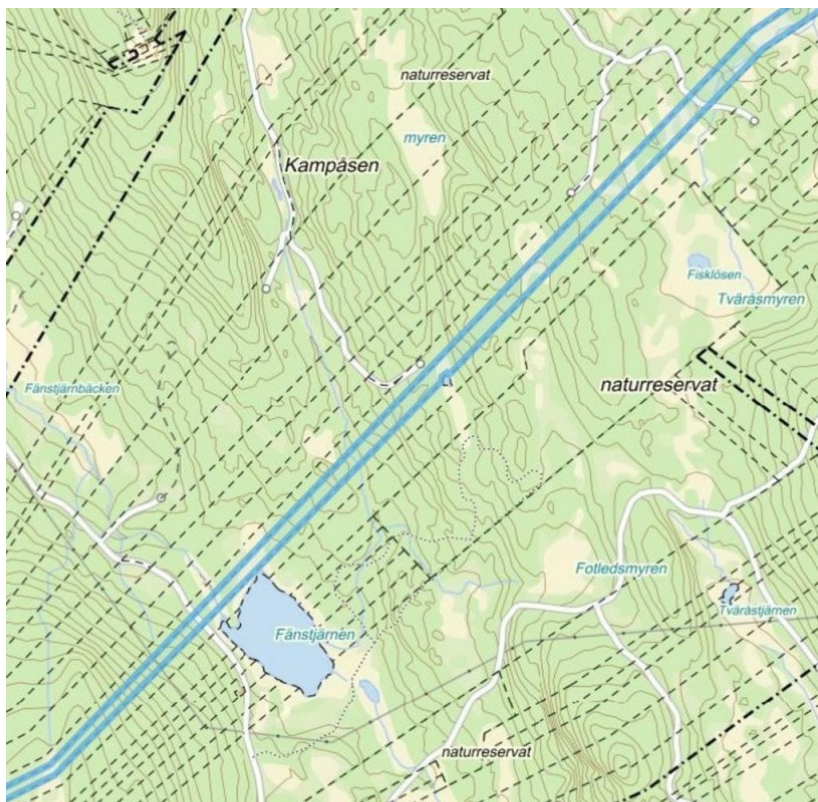
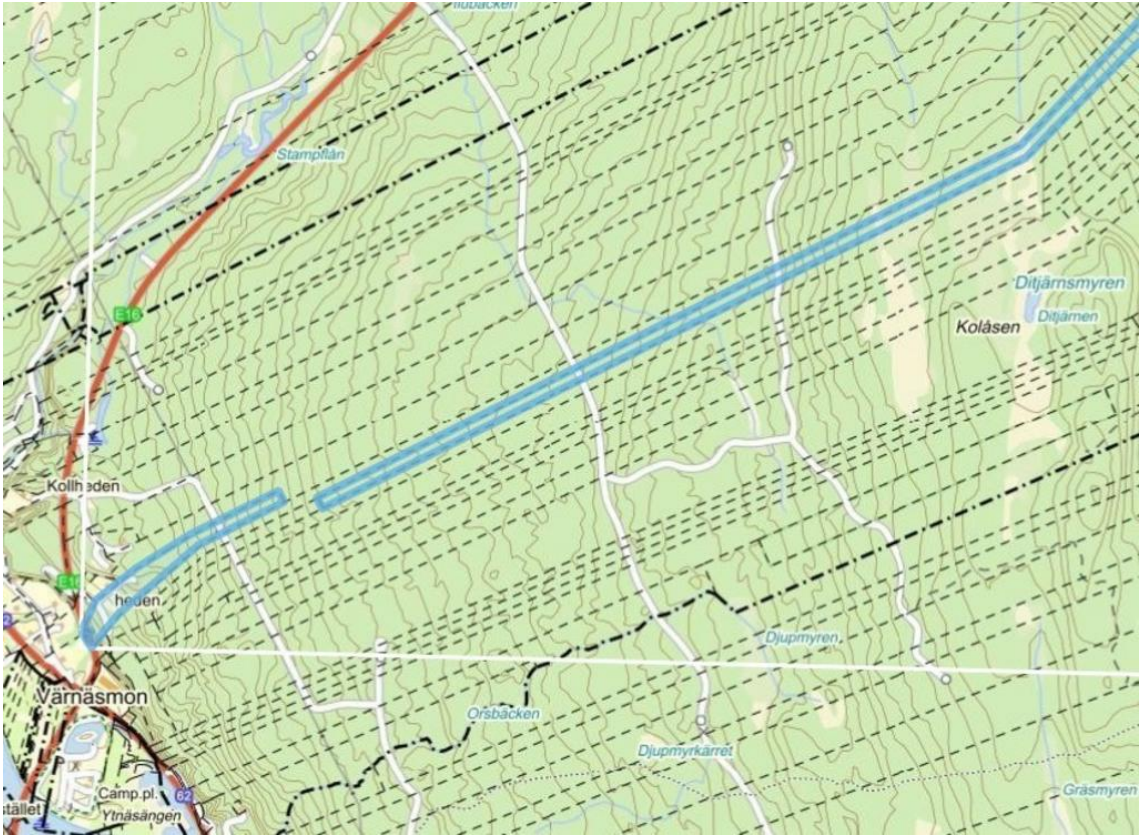
Kostnader

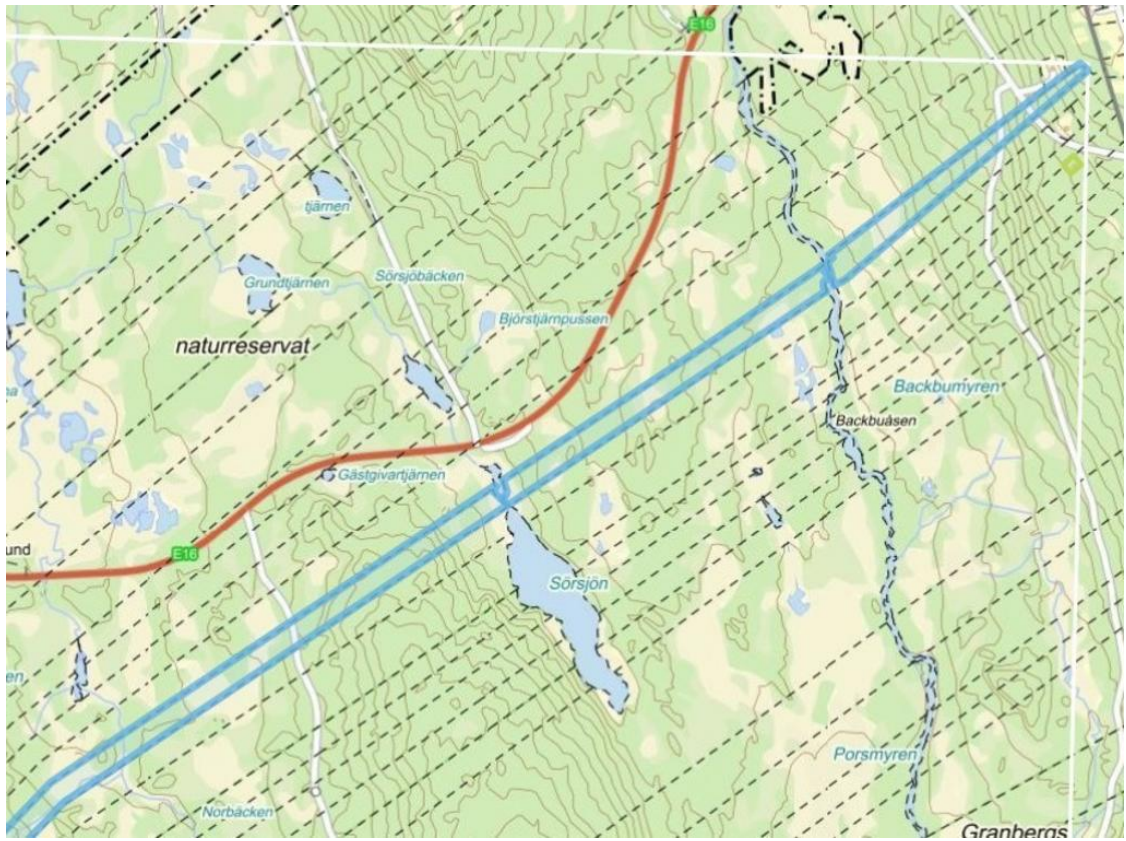


Huset uppe vid Mosterheden









Skogsbruksplan

Planens namn	Nedre Värnäs 1:56
Planen avser tiden	fr o m 2024-12-13 och tio år framåt
Fältarbetet utfört under	Nov-2024
Planen upprättad av	Martin Eriksson
Planläggningsmetod	Skogsbruksplan En certifieringsanpassad "grön" skogsbruksplan som bygger på skogliga grunddata som kontrollmätts och uppdaterats i fält. Alla avdelningar är målklassade utifrån en naturvärdesbedömning.

Ägarförhållanden

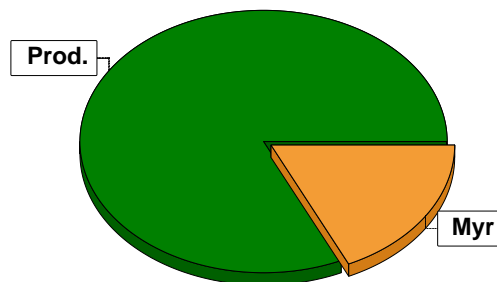
Ägare, 1/1	xx
Referenskoordinat (WGS84)	Lat: 60° 25' 31.96" N Long: 13° 15' 30.21" E



Sammanställning över fastigheten

Arealer

	hektar	%
Produktiv skogsmark	73,4	81
Myr/kärr/mosse	16,0	18
Berg/Hällmark	0,0	<1
Inäga/åker	0,0	<1
Väg och kraftledning (linjeavdrag)	0,1	<1
Annat	0,5	1
<hr/>		
Summa landareal	90,0	
Vatten	0,0	



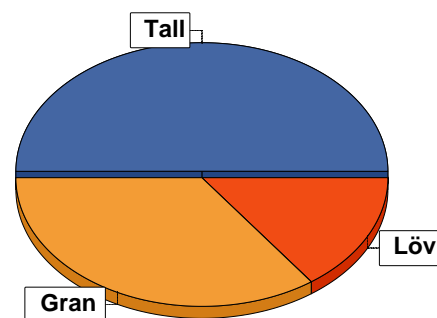
Virkesförråd

	m³sk	%	ha	
Totalt	Tall	5834	50	39,3
	Gran	4076	35	23,6
	Löv	1758	15	10,5

m³sk
11668

Medeltal

m³sk per hektar
159



Bonitet

Fastighetens medelbonitet är beräknad till

m³sk per ha
4,7

Tillväxt

Tillväxt för perioden 2024-12-13 + 10 år beräknad med hänsyn till föreslagna åtgärder

m³sk per år
274

Avverkningsförslag

Föryngringsavverkning

m³sk
3635

Gallring

m³sk
1154

Totalt under perioden

m³sk
4789

Förväntad tillväxt första växtsäsongen

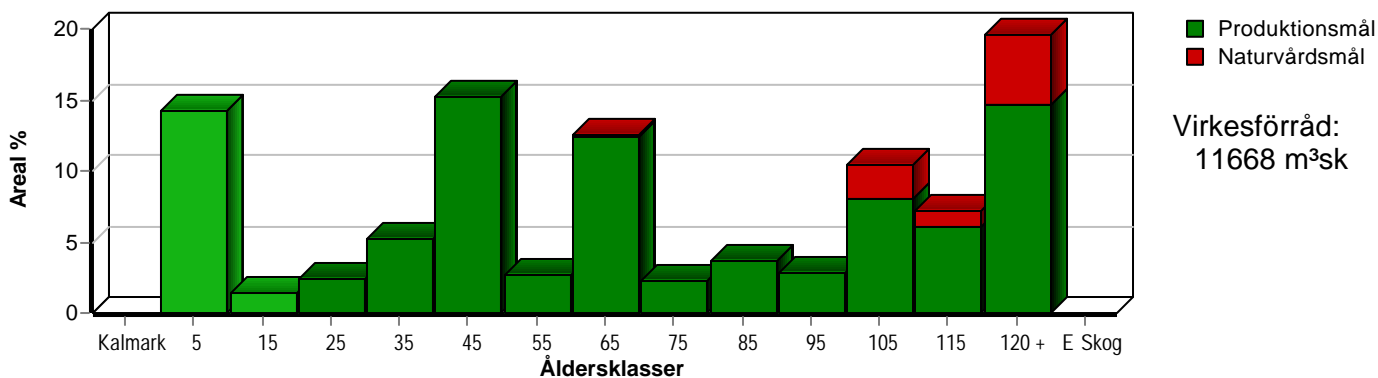
m³sk
339

m³sk per ha
4,6

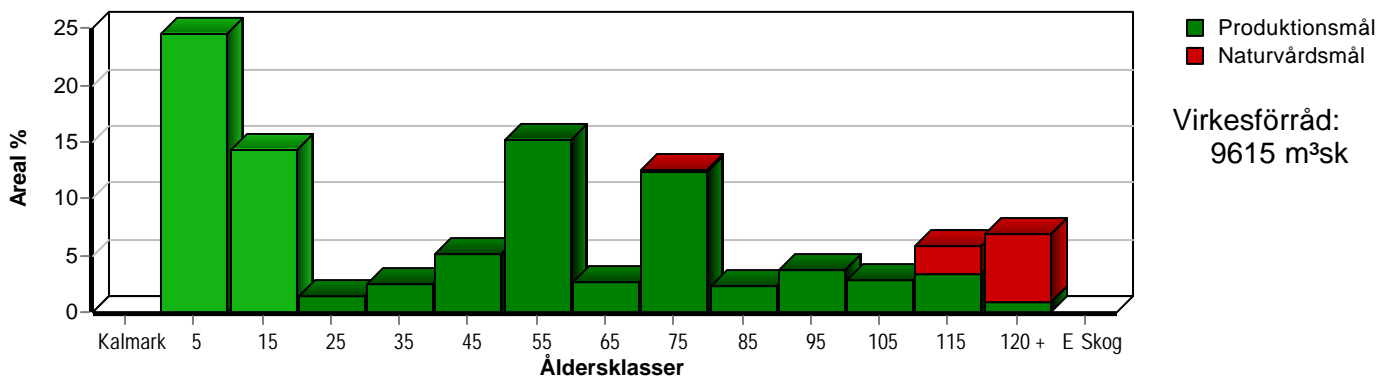
Skogens fördelning på åldersklasser

Åldersklass	Areal		Virkesförråd				
	ha	%	Totalt m ³ sk	m ³ sk /ha	Tall %	Gran %	Löv %
Kalmark							
- 9 år	10,5	14	15	1	58	32	10
10 - 19	1,0	1	4	4	50	30	20
20 - 29	1,8	2	52	29	12	50	38
30 - 39	3,8	5	506	133	30	42	28
40 - 49	11,2	15	2207	197	57	16	27
50 - 59	2,0	3	364	182	53	41	5
60 - 69	9,2	13	2025	220	56	32	12
70 - 79	1,7	2	382	225	10	65	25
80 - 89	2,7	4	476	176	46	31	22
90 - 99	2,1	3	210	100	100		
100 - 109	7,7	10	1404	182	50	35	15
110 - 119	5,3	7	862	163	73	21	6
120 +	14,4	20	2955	205	37	54	9
Lågproduktkog(E)							
ÖF/Skikt	[4,1]		206	50	96		4
Summa/Medel	73,4	100	11668	159	50	35	15

Arefördelning, aktuell



Arefördelning, om 10 år (föresatt att föreslagna åtgärder utförs)



Aktuell andel kalmark och skog yngre än 20 år är 16 % (11,5 ha) och om 10 år (föresatt att föreslagna åtgärder utförs) 39 % (28,5 ha).

Skogens fördelning på huggningsklasser

Huggningsklass	Areal		Virkesförråd				
	ha	%	Totalt m ³ sk	m ³ sk /ha	Tall %	Gran %	Löv %
Kalmark K1							
K2							
Röjningsskog R1	1,7	2	2	1	65	35	
R2	10,5	14	24	2	52	27	21
Gallringsskog G1	24,7	34	4495	182	59	26	15
G2	1,8	2	381	212	8	31	61
Föryngrings- avverknings- skog S1	9,9	13	1699	172	46	37	17
S2	18,5	25	3629	196	52	37	11
S3	6,3	9	1232	196	22	67	11
Lågproducer- ande skog E1							
E2							
E3							
Överstånd/Skikt	[4,1]		206	50	96		4
Summa/Medel	73,4	100	11668	159	50	35	15

Kalmark

K1 Obehandlad kalmark

Mark där åtgärd(er) behövs för att erhålla tillfredsställande föryngring.

K2 Behandlad kalmark

Mark som fullständigt behandlats med återväxt-åtgärder men där föryngringen inte säkerställts.

Röjningsskog

R1 Plantskog

Säkerställd föryngring upp till 1,3 m medelhöjd.

R2 Ungskog

Skog som är över 1,3 m och som i utvecklings-hänseende motsvarar röjningsskog.

Gallringsskog

G1 Normal gallringsskog

Skog som är yngre än skyddsåldern (lägsta ålder för föryngringsavverkning).

G2 Äldre gallringsskog

Skog som uppnått skyddsåldern och där nästa lämpliga åtgärd normalt är gallring.

Föryngringsavverkningsskog

S1 Skog som kan föryngringsavverkas

Normalt föreslås ingen avverkningsåtgärd under planperioden.

S2 Skog som är mogen att föryngringsavverkas

Normalt infaller en avverkningsåtgärd under planperioden.

S3 Skog i föryngringsbar ålder

Föryngringsavverkning bör dock inte utföras.

Lågproducerande skog

E1 Restskog

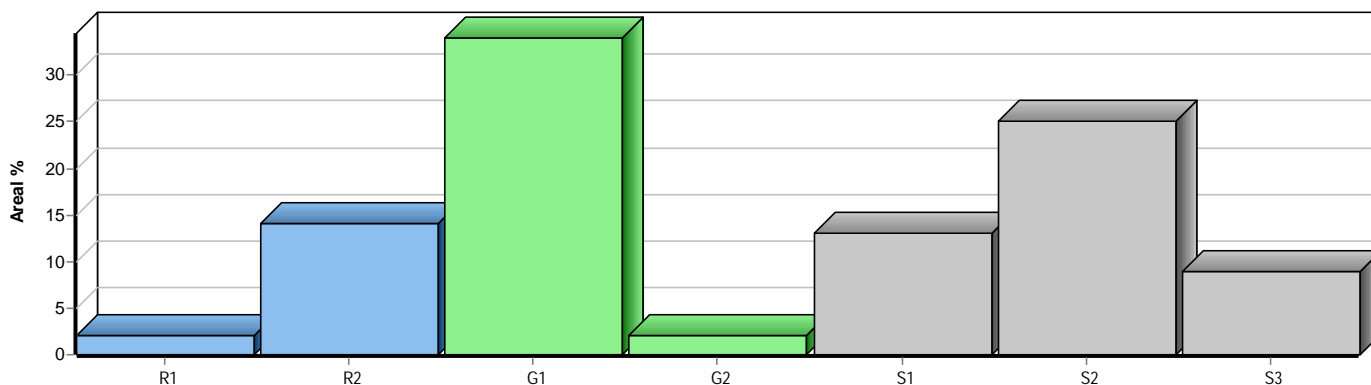
Skog som lämnats efter avverkning eller som uppkommit på grund av skada.

E2 Gles skog

Gles skog eller skog av ett för marken olämpligt träslag.

E3 Skog av hagmarkskaraktär

Gles skog av hagmarkskaraktär.



Skogens fördelning på målklasser

Målklass	Areal		Virkesförråd		Tillväxt		Antal avd
	ha	%	m ³ sk	%	m ³ sk	%	
PG	65,0	88,6	10144	86,8	2449	89,5	47
PF - produktion	1,0	1,4	146	1,3	38	1,4	2
PF - naturvård	1,0	1,4	146	1,3	38	1,4	2
NS							0
NO	6,3	8,6	1232	10,6	212	7,7	7
Summa	73,3	100,0	11668	100,0	2737	100,0	56

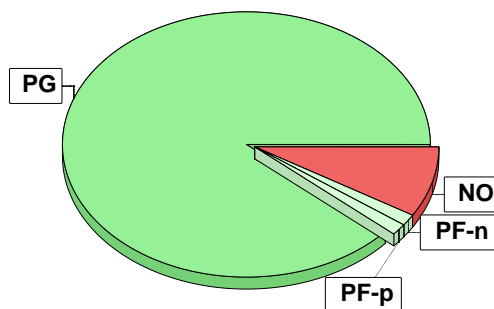
6,3 ha (8,6 %) av planens produktiva areal är avsatta i planens certifiering för NS/NO.

Impediment

	ha	%
Myr	16,0	18
Berg	0,0	<1

Skötselriktning

	ha	%
Förstärkt naturv	2,1	3



Målklasser

Målklasserna ger information om skogens brukning. Klasserna har följande innebörd:

- PG** Produktionsmål med miljöhänsyn
I avdelningar med låga naturvärden där produktionsmålet styr skötseln. Miljöhänsyn tas genom att hänsynsytor, trädgrupper, evighetsträd och buskar mm lämnas. Miljöhänsyn motsvarar högst ca 10 % av avdelningens produktiva skogsmarksareal.
- PF** Produktionsmål med förstärkt miljöhänsyn
I avdelningar med låga/vissa naturvärden förenas produktionsmålet med en förstärkt miljöhänsyn. Produktionsmålet styr huvudinriktningen av skötseln, medan naturvårdsmålet dominerar i vissa delar av avdelningen. Förhållandet mellan målen anges som procentsatser av avdelningens produktiva skogsmarksareal. Förstärkt miljöhänsyn innebär att mer än 10 % av avdelningens produktiva skogsmarksareal utgörs av naturhänsyn. Naturvårdsmålet kan i vissa fall överstiga 50 % av avdelningens produktiva skogsmarksareal.
- NS** Naturvårdsmål med skötsel
I avdelningar med höga naturvärden där återkommande skötsel är nödvändig för att bibehålla områdets naturvärden samt avdelningar med förutsättningar att återskapa dessa naturvärden. Naturvårdsmålet styr skötseln som endast utförs när det är motiverat av naturvårdsskäl.
- NO** Naturvårdsmål, orört
I avdelningar med höga naturvärden där fri utveckling är nödvändig för att bibehålla områdets naturvärden samt avdelningar med förutsättningar att återskapa dessa naturvärden. Naturvårdsmålet styr genom att området lämnas för fri utveckling. Ibland kan dock ett nyskapande av död ved vara nödvändig för att påskynda utvecklingen av höga naturvärden.

Sammanställning lövdominerade bestånd

För certifiering ska, under merparten av omloppstiden, minst 5 % av arealen för den friska och fuktiga marken domineras av löv.

Fördelning fuktclasser för skogsmark

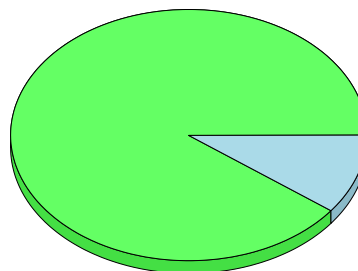
Frisk, 89,8 %, 65,9 ha Fuktig, 10,2 %, 7,5 ha

Av sammanställningens produktiva skogsmarksareal om 73,4 ha är 100,0 % (73,4 ha) frisk eller fuktig.

Sammanställningen avser frisk eller fuktig skogsmark som är lövdominerad (minst 50 % löv i trädslagsandelar).

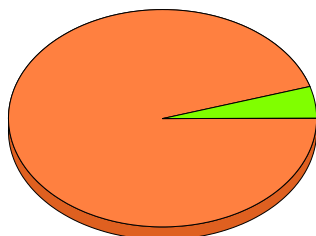
Aktuella - lövdominerade bestånd enligt planens trädslag (i röjningsskog räknas endast det löv som överensstämmer med ståndortsindex).

Framtida -bestånd av planläggaren markerade som lämpliga för lövdominans under omloppstiden.



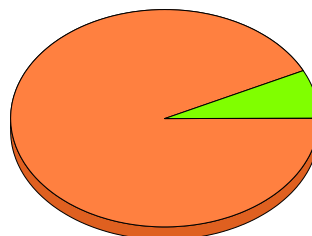
Lövdominerade bestånd - aktuella

Lövdominerat: NS och NO, 0,1 %, 0,1 ha
Lövdominerat: Övriga, 4,5 %, 3,3 ha
Ej lövdominerat, 95,4 %, 70,0 ha



Lövdominerade bestånd - framtida

Lövdominerat: NS och NO, 0,0 %, 0,0 ha
Lövdominerat: Övriga, 7,1 %, 5,2 ha
Ej lövdominerat, 92,9 %, 68,2 ha



Lövdominerade bestånd - aktuella

Areal % av areal frisk eller fuktig

	Areal	% av areal frisk eller fuktig	Areal	% av areal frisk eller fuktig
NS + NO	0,1 ha	0,1 %	0,0 ha	0,0 %
Övriga	3,3 ha	4,5 %	5,2 ha	7,1 %
Summa	3,4 ha	4,6 %	5,2 ha	7,1 %

Lövdominerade bestånd - framtida

Areal % av areal frisk eller fuktig

Lövdominerade bestånd - aktuella						
Avdelning	Areal	Målklass	Ålder	TGLBÄ	Andel av areal frisk eller fuktig	
1/2	0,7 ha	PG	20	22600	1,0 %	
2/24	1,3 ha	PG	45	13600	1,8 %	
2/33	0,1 ha	NO	65	32500	0,1 %	
3/49	0,5 ha	PG	85	14500	0,7 %	
4/59	0,3 ha	PG	20	02800	0,4 %	
4/60	0,5 ha	PG	40	04600	0,7 %	

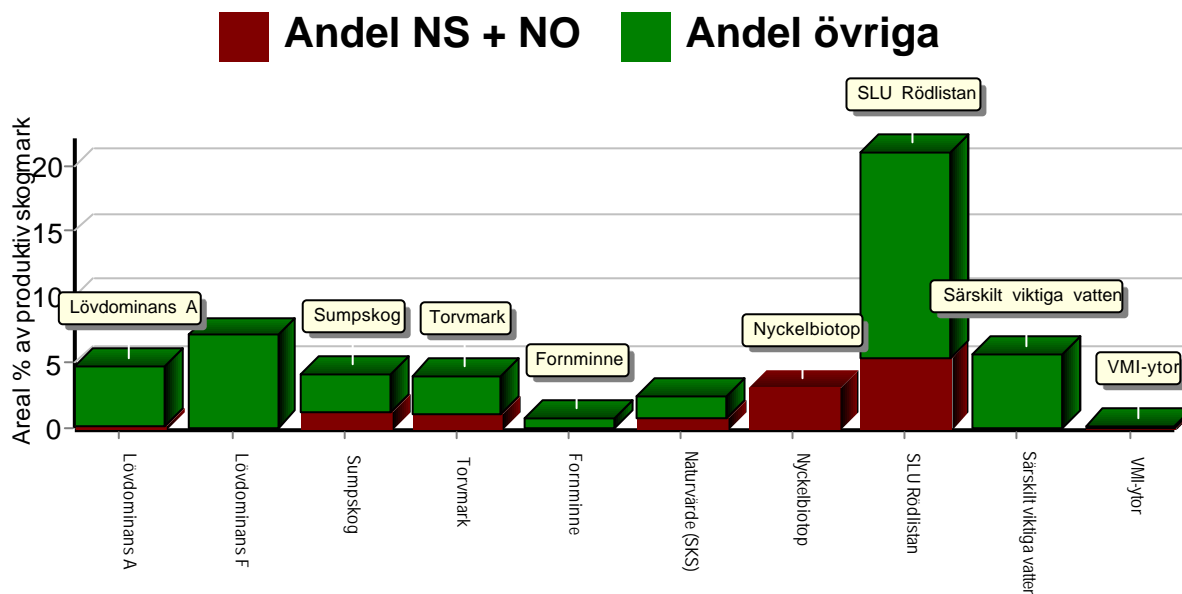
Lövdominerade bestånd - framtida						
Avdelning	Areal	Målklass	Ålder	TGLBÄ	Andel av areal frisk eller fuktig	
1/2	0,7 ha	PG	20	22600	1,0 %	

Sammanställning lövdominerade bestånd

Lövdominerade bestånd - framtida						
Avdelning	Areal	Målklass	Ålder	TGLBÄ	Andel av areal frisk eller fuktig	
2/14	0,4 ha	PG	35	32500	0,5 %	
2/24	1,3 ha	PG	45	13600	1,8 %	
4/54	1,7 ha	PG	75	17200	2,3 %	
4/59	0,3 ha	PG	20	02800	0,4 %	
4/60	0,5 ha	PG	40	04600	0,7 %	
4/61	0,3 ha	PG	15	15400	0,4 %	

Sammanställning speciella värden (natur/kultur)

Fördelning speciella värden (natur och kultur)



	Summerade arealer samt andel av produktiv skogsmark					
	NS + NO		Övriga		Summa	
	Areal	Andel	Areal	Andel	Areal	Andel
Lövdominans A	0,1 ha	0,1 %	3,3 ha	4,5 %	3,4 ha	4,6 %
Lövdominans F	0,0 ha	0,0 %	5,2 ha	7,1 %	5,2 ha	7,1 %
Sumpskog	0,9 ha	1,2 %	2,2 ha	2,9 %	3,0 ha	4,1 %
Torvmark	0,8 ha	1,1 %	2,1 ha	2,9 %	2,9 ha	4,0 %
Fornminne	0,0 ha	0,0 %	0,6 ha	0,8 %	0,6 ha	0,8 %
Naturvärde (SKS)	0,6 ha	0,9 %	1,1 ha	1,5 %	1,7 ha	2,3 %
Nyckelbiotop	2,2 ha	3,0 %	0,0 ha	0,0 %	2,2 ha	3,0 %
SLU Rödlistan	3,9 ha	5,3 %	11,5 ha	15,7 %	15,4 ha	21,0 %
Särskilt viktiga vatten	0,0 ha	0,0 %	4,1 ha	5,6 %	4,1 ha	5,6 %
VMI-tytor	0,0 ha	0,0 %	0,1 ha	0,1 %	0,1 ha	0,2 %
Speciella värden saknas	0,0 ha	0,0 %	37,3 ha	50,8 %	37,3 ha	50,8 %
Produktiv skogsmark	6,3 ha	8,6 %	67,1 ha	91,4 %	73,4 ha	100,0 %

Avdelningar med speciella värden (natur och kultur)						
Avdelning	Areal	Målklass	Ålder	TGLBÄ		Lövdominerade bestånd redovisas ej
1/1	1,0 ha	PG	60	25300	Särskilt viktiga vatten	1 (39)
1/2	0,7 ha	PG	20	22600	Särskilt viktiga vatten	2 (39)
1/3	2,3 ha	PG	8	43300	Särskilt viktiga vatten	3 (39)
1/4	0,1 ha	PG	25	08200	Särskilt viktiga vatten	4 (39)
1/7	0,6 ha	PG	55	91000	Fornminne	5 (39)
2/19	<0,1 ha	PG	80	81100	Sumpskog	6 (39)
2/20	0,5 ha	NO	110	36100	Nyckelbiotop	7 (39)
2/20	0,2 ha	NO	110	36100	Sumpskog	8 (39)

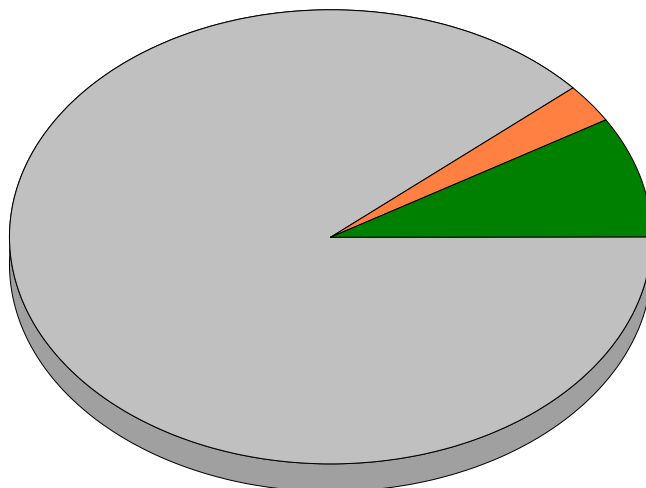
Sammanställning speciella värden (natur/kultur)

Avdelningar med speciella värden (natur och kultur)						
Avdelning	Areal	Målklass	Ålder	TGLBÄ		Lövdominerade bestånd redovisas ej
2/21	2,1 ha	PG	90	X0000	Torvmark	9 (39)
2/21	0,6 ha	PG	90	X0000	Naturvärde (SKS)	10 (39)
2/21	0,7 ha	PG	90	X0000	Sumpskog	11 (39)
2/22	0,6 ha	NO	165	18100	Naturvärde (SKS)	12 (39)
2/23	0,5 ha	PG	80	08200	Naturvärde (SKS)	13 (39)
2/28	0,2 ha	PG	120	72100	Sumpskog	14 (39)
2/28	4,0 ha	PG	120	72100	SLU Rödlistan	15 (39)
2/33	<0,1 ha	NO	65	32500	Nyckelbiotop	16 (39)
2/33	0,1 ha	NO	65	32500	SLU Rödlistan	17 (39)
2/33	<0,1 ha	NO	65	32500	VMI-ytor	18 (39)
2/36	0,9 ha	NO	175	27100	Nyckelbiotop	19 (39)
2/36	1,0 ha	NO	175	27100	SLU Rödlistan	20 (39)
2/37	0,3 ha	PG	85	62200	Sumpskog	21 (39)
2/38	<0,1 ha	NO	175	18100	Sumpskog	22 (39)
2/38	1,8 ha	NO	175	18100	SLU Rödlistan	23 (39)
2/39	<0,1 ha	PG	125	72100	VMI-ytor	24 (39)
2/41	0,8 ha	NO	100	81100	Torvmark	25 (39)
2/41	0,5 ha	NO	100	81100	Sumpskog	26 (39)
2/43	0,3 ha	PG	100	54100	Sumpskog	27 (39)
3/44	0,1 ha	PG	145	54100	Sumpskog	28 (39)
3/44	2,2 ha	PG	145	54100	SLU Rödlistan	29 (39)
3/45	0,8 ha	NO	105	26200	Nyckelbiotop	30 (39)
3/45	0,1 ha	NO	105	26200	Sumpskog	31 (39)
3/45	1,0 ha	NO	105	26200	SLU Rödlistan	32 (39)
3/46	0,4 ha	PG	110	81100	Sumpskog	33 (39)
3/46	3,5 ha	PG	110	81100	SLU Rödlistan	34 (39)
3/48	1,3 ha	PG	105	26200	SLU Rödlistan	35 (39)
3/49	<0,1 ha	PG	85	14500	VMI-ytor	36 (39)
4/51	<0,1 ha	PG	100	62200	Sumpskog	37 (39)
4/53	<0,1 ha	PG	8	19000	VMI-ytor	38 (39)
4/60	0,5 ha	PG	40	04600	SLU Rödlistan	39 (39)

Sammanställning certifiering

Sammanställningen avser 73,4 ha produktiv skogsmark.

■ Målklass NS/NO, 8,6 %, 6,3 ha ■ Anpassad skötsel, 2,9 %, 2,1 ha ■ Övrig produktiv skogsmark, 88,5 %, 65,0 ha



Avdelningar för certifiering NS/NO										
Avdelning	Areal			Mål	Ålder	TGLBÄ	m ³ sk		Skötselriktning	
	ha	%					ha	avd		
Nedre Värnäs 1:56	2/20	0,8	1,1	NO	110	36100	275	220		1/7
	2/22	0,8	1,1	NO	165	18100	205	164		2/7
	2/33	0,1	0,1	NO	65	32500	220	22		3/7
	2/36	1,0	1,4	NO	175	27100	210	210		4/7
	2/38	1,8	2,4	NO	175	18100	200	360		5/7
	2/41	0,8	1,1	NO	100	81100	70	56		6/7
	3/45	1,0	1,4	NO	105	26200	200	200		7/7
Summa		6,3	8,6				196	1232		

Avdelningar för certifiering framtida lövdominans ^{1 % av planens friska/fuktiga mark}										
Avdelning	Areal			Mål	Ålder	TGLBÄ	m ³ sk		Skötselriktning	
	ha	% ¹					ha	avd		
Summa	<0,1	<0,1						0		

Sammanställning certifiering

Avdelningar för certifiering anpassat brukande									
Avdelning	Areal		Mål	Ålder	TGLBÄ	m ³ sk		Skötselriktning	
	ha	%				ha	avd		
Nedre Värnäs 1:56	2/9	0,8	1,2	PF	50	27100	170	136	Förstärkt naturv <small>1/2</small>
	3/50	1,3	1,7	PF	100	62200	120	156	Förstärkt naturv <small>2/2</small>
	Summa	2,1	2,9				139	292	

Kolbalans

Produktiv skogsmark

Areal på vilken kolförrådet beräknas

ha

73,4

Kolbindning

Inbunden mängd kol för perioden 2024-12-13 + 10 år beräknad med hänsyn till föreslagna åtgärder

ton/ha/år

-0,14

Totalt kolförråd

ton

Kol

8 331

Koldioxid CO₂e

30 526

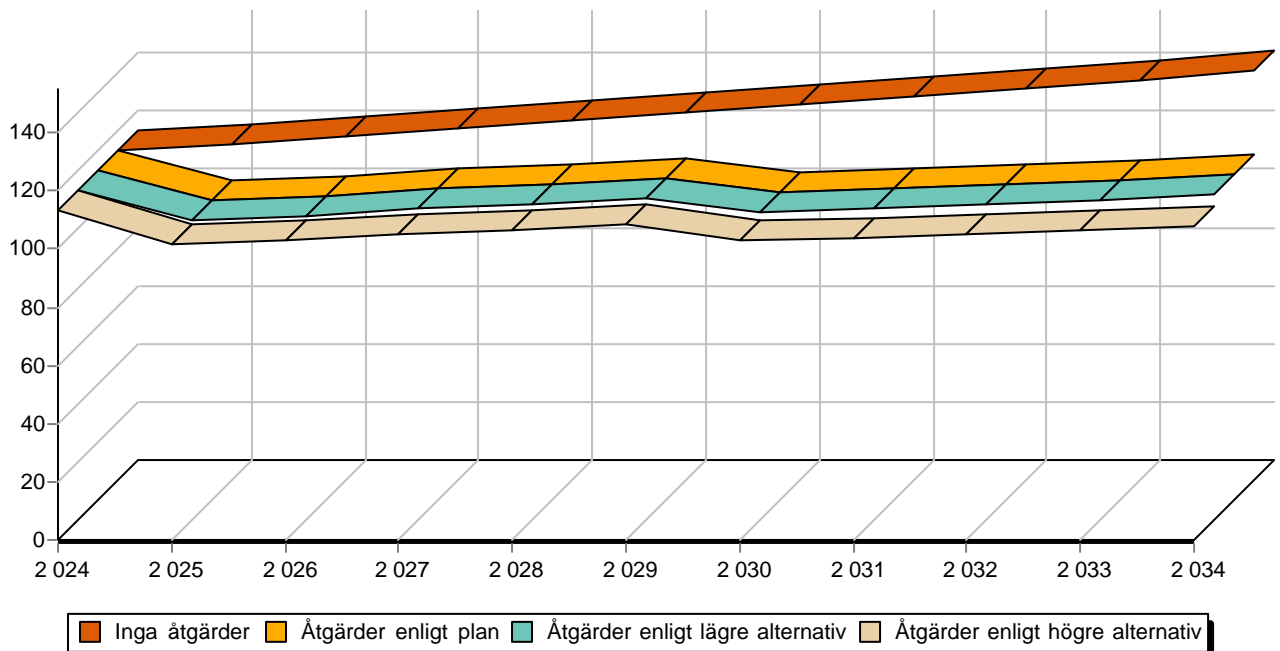
Kolförråd, ton/ha

	2024	2034
Barr/löv	1,4	1,3
Grenar	9,1	8,6
Stamved	39,3	35,5
Stubbar och rötter	18,0	16,1
Förna och markbundet kol	45,7	50,6
	113,5	112,1

Scenarion, ton kol/ha

	Enlig plan	Lägre alternativ	Högre alternativ
Förnyngsringssavverkning	-19,6	-19,6	-21,2
Avverkning ÖF	-1,1	-1,1	-1,1
Gallring	-7,6	-7,6	-9,7
Röjning	-0,3	-0,3	-0,3
	-28,6	-28,6	-32,3

Totalt kolförråd, ton/ha



Avverkning och tillväxt

Avverkning

I redovisad avverkningsvolym ingår 5 års tillväxt för avverkningar med angelägenhetsgrad 2 och 3.

I begreppet löv ingår alla lövträdsarter.

Åldersklass	Gallring			Förnygringsavverkning				
	ha	Barr m ³ sk	Löv m ³ sk	Totalt m ³ sk	ha	Barr m ³ sk	Löv m ³ sk	Totalt m ³ sk
Kalmark								
- 9 år								
10 - 19								
20 - 29	1,1	11	5	16				
30 - 39	3,8	141	53	194				
40 - 49	9,1	469	182	651				
50 - 59	2,0	104	6	110				
60 - 69	2,5	165	18	183				
70 - 79								
80 - 89								
90 - 99								
100 - 109					3,4	617	109	726
110 - 119					4,5	577	30	607
120 +					10,1	1908	197	2105
Lågprodskog(E) ÖF/Skikt					[4,1]	189	8	197
Grundförslag	18,5	890	264	1154	18,0	3291	344	3635
Högre alt.				1470				3884
Lägre alt.				1154				3635

Total avverkning	- högre alt.	- lägre alt.	m³sk/ha efter 10 år	- högre alt.	- lägre alt.
4 789	5 354	4 789	131	122	131

Tillväxt

I sammanställningen redovisas tillväxt under perioden samt areal och virkesförråd efter 10 år.

Observera att såväl tillväxt som areal och virkesförråd om 10 år förutsätter att föreslagna åtgärder utförs

Åldersklass	Tillväxt			Areal och virkesförråd efter 10 år		
	Barr m ³ sk	Löv m ³ sk	Totalt m ³ sk	ha	m ³ sk	m ³ sk/ha
Kalmark						
- 9 år	236	20	256	18,0		
10 - 19	19	2	21	10,5	272	26
20 - 29	37	26	63	1,0	25	25
30 - 39	180	67	247	1,8	99	55
40 - 49	546	198	744	3,8	558	147
50 - 59	102	6	108	11,2	2300	205
60 - 69	498	68	566	2,0	362	181
70 - 79	77	26	103	9,2	2407	262
80 - 89	90	27	117	1,7	485	285
90 - 99	51		51	2,7	593	220
100 - 109	132	23	155	2,1	261	124
110 - 119	57	6	63	4,3	777	181
120 +	215	22	237	5,1	1207	237
Lågprodskog(E) ÖF/Skikt	7		7		269	
Summa	2247	491	2738	73,4	9615	131

Skogsvårdsåtgärder

Blanketten innehåller ett sammandrag av avdelningsvis föreslagna åtgärder.
Sammanställningen förutsätter att samtliga åtgärder enligt grundförslaget utförs.

Åtgärd (F) = Följd (A) = Alternativ	Angelägenhetsgrad					Summa ha
	Förfallna ha	Snarast ha	2 - 5 år ha	5 - 10 år ha	10 - 20 år ha	
Markberedning, Följd			5,7			5,7
Sådd, Följd			11,8			11,8
Plantering, Följd			5,7			5,7
Återväxtkontroll, Följd			0,5	18,0		18,5
Röjning		1,5	0,7	5,9		8,1
Röjningskontroll				4,1		4,1
Summa ha		1,5	24,4	28,0		53,9

Åtgärdsöversikt

Samtliga avdelningar där åtgärder är föreslagna finns här uppräknade.

Angelägenhetsgrad: FF = Förfallen, 1 = Snarast, 2 = Inom 2-5 år, 3 = Inom 5-10 år, 4 = Inom 10 - 20 år

Åtgärd (F) = Följd (A) = Alternativ	Ang	Avdelning	Prod areal ha	Ålder år	Stånd- orts- index	Volym m³sk /ha	Uttag m³sk inkl tillv	Utförs år	Anteckning
Avverkning ÖF	1	1 - 3	2,3	125	T26	55	120		
Föryng avv	1	2 - 16	0,5	115	T24	300	142		Lämna sumpstråket vid avv.
Avverkning ÖF	1	2 - 17	1,1	120	T22	35	37		
Föryng avv	1	2 - 31	3,9	135	G18	220	815		
Föryng avv	1	3 - 44	2,2	145	T18	125	261		
Föryng avv	1	3 - 46	3,5	110	T16	120	399		
Föryng avv	1	3 - 48	1,3	105	G16	160	198		
Föryng avv (A)	1	3 - 49	0,5	85	B18	180	(86)		
Föryng avv	1	4 - 51	2,1	100	T20	265	529		
Föryng avv	1	4 - 56	0,5	110	T18	145	65		Förstärkt hänsyn i surdroget.
Avverkning ÖF	1	4 - 58	0,7	110	T18	60	40		
Gallring	1	1 - 6	0,6	50	G24	170	31		Låggallring
Gallring	1	1 - 7	0,6	55	T22	210	38		Låggallring
Gallring	1	2 - 9	0,8	50	G22	170	41		låggallring, lämna de försumpade områdena.
Gallring	1	2 - 11	0,4	40	T22	150	18		
Gallring (A)	1	2 - 13	2,1	45	T22	175	(110)		Varierat gallringsbehov.
Gallring	1	2 - 14	0,4	35	B18	160	22		Dana fortsatt framtida lövdominans.
Gallring	1	2 - 15	0,9	40	T22	210	57		
Gallring	1	2 - 18	1,3	40	T22	155	50		Varierat gallringsbehov.
Underv röj f gallring	1	2 - 26	1,8	45	T24	230	4		
Underv röj f gallring	1	2 - 29	3,4	35	G22	130	4		
Underv röj f gallring	1	2 - 30	2,4	40	T24	220	5		
Gallring	1	2 - 32	2,5	60	T22	245	184		

Åtgärdsöversikt

Samtliga avdelningar där åtgärder är föreslagna finns här uppräknade.

Angelägenhetsgrad: FF = Förfallen, 1 = Snarast, 2 = Inom 2-5 år, 3 = Inom 5-10 år, 4 = Inom 10 - 20 år

Åtgärd (F) = Följd (A) = Alternativ	Ang	Avdelning	Prod areal ha	Ålder år	Stånd- orts- index	Volym m³sk /ha	Uttag m³sk inkl tillv	Utförs år	Anteckning
Gallring (A)	1	2 - 34	3,7	60	T22	185	(205)		Låggallring.
Underv röj f gallring	1	4 - 57	0,5	40	G22	130	20		
Gallring	1	4 - 57	0,5	40	G22	130	14		
Gallring	1	4 - 60	0,5	40	B24	150	15		Ojämnt gallringsbehov
Röjning	1	2 - 40	0,4	20	T20	10	0		
Röjning	1	4 - 53	0,5	8	G22	5	0		
Röjning	1	4 - 59	0,3	20	B22	10	0		Dana framtida lövdominans.
Röjning	1	4 - 61	0,3	15	G22	5	0		Varierat behov.
Föryng avv	2	2 - 28	4,0	120	T20	250	1029		
Föryng avv (A)	2	3 - 50	1,3	100	T16	120	(164)		
Underv röj f gallring	2	1 - 2	0,7	20	B18	30	0		
Gallring	2	1 - 2	0,7	20	B18	30	5		Dana fortsatt framtida lövdominans.
Underv röj f gallring	2	1 - 4	0,4	25	G26	60	0		
Gallring	2	1 - 4	0,4	25	G26	60	11		
Gallring	2	2 - 24	1,3	45	B20	235	108		Dana fortsatt framtida lövdominans.
Gallring	2	2 - 26	1,8	45	T24	230	143		Låggallring
Gallring	2	2 - 29	3,4	35	G22	130	167		
Gallring (F)	2	2 - 30	2,4	40	T24	220	217		
Röjning	2	4 - 58	0,7	8	T18	1	0		
Plantering (F)	2	2 - 16	0,5	115	T24	300	0		
Återväxtkontroll (F)	2	2 - 16	0,5	115	T24	300	0		
Sådd (F)	2	2 - 28	4,0	120	T20	250	0		
Plantering (F)	2	2 - 31	3,9	135	G18	220	0		

Åtgärdsöversikt

Samtliga avdelningar där åtgärder är föreslagna finns här uppräknade.

Angelägenhetsgrad: FF = Förfallen, 1 = Snarast, 2 = Inom 2-5 år, 3 = Inom 5-10 år, 4 = Inom 10 - 20 år

Åtgärd (F) = Följd (A) = Alternativ	Ang	Avdelning	Prod areal ha	Ålder år	Stånd- orts- index	Volym m³sk /ha	Uttag m³sk inkl tillv	Utförs år	Anteckning
Sådd (F)	2	3 - 44	2,2	145	T18	125	0		
Sådd (F)	2	3 - 46	3,5	110	T16	120	0		
Plantering (F)	2	3 - 48	1,3	105	G16	160	0		
Sådd (F)	2	4 - 51	2,1	100	T20	265	0		
Markberedning (F)	2	2 - 16	0,5	115	T24	300	0		
Markberedning (F)	2	2 - 31	3,9	135	G18	220	0		
Markberedning (F)	2	3 - 48	1,3	105	G16	160	0		
Röjningskontroll	3	1 - 3	2,3	8	T26	2	0		
Röjningskontroll	3	2 - 12	0,7	10	T20	3	0		
Röjningskontroll	3	2 - 17	1,1	8	T22	1	0		
Röjning	3	2 - 42	5,3	8	T20	1	0		Røj när tallen nått älgssäkerhöjd, ca 5-6 m
Röjning	3	4 - 55	0,6	8	G20	1	0		
Återväxtkontroll (F)	3	2 - 16	0,5	115	T24	300	0		
Återväxtkontroll (F)	3	2 - 28	4,0	120	T20	250	0		
Återväxtkontroll (F)	3	2 - 31	3,9	135	G18	220	0		
Återväxtkontroll (F)	3	3 - 44	2,2	145	T18	125	0		
Återväxtkontroll (F)	3	3 - 46	3,5	110	T16	120	0		
Återväxtkontroll (F)	3	3 - 48	1,3	105	G16	160	0		
Återväxtkontroll (F)	3	4 - 51	2,1	100	T20	265	0		
Återväxtkontroll (F)	3	4 - 56	0,5	110	T18	145	0		
Inventering (F)	3	4 - 59	0,3	20	B22	10	0	2034	Inventera gallringsbehovet.
Inventering (F)	4	2 - 40	0,4	20	T20	10	0		inventera gallringsbehovet.

Avdelningsbeskrivning

Skifte: 1, Värnäs 1:56

När: 1 = Snarast, 2 = Inom 2-5 år, 3 = Inom 5-10 år, 4 = Inom 10 - 20 år, FF = Förfallen

² PG - Produktionsmål med miljöhänsyn

¹ i = grön kommentar, ii = generell kommentar, iii = åtgärdskommentar, iv = speciella värden

Avd nr	Areal ha (-Avdrag [Skikt])	Ä g o	Ålder år	Hkl Skikt	SI	Virkesförråd m ³ sk		Mål klass	Trädslag	Med diam cm	Med höjd m	Stamantal /ha	G-yta m ²	Terräng		Beskrivning	Åtgärd Alternativ	N ä r	Uttag inkl tillväxt		Årlig tillväxt m ³ sk per ha	Not ¹			
						ha	avd							GYL	Trp				%	m ³ sk					
1	1,0	1	60	S1	G28	240	240	PG ²	Tall Gran Löv	20 50 30	26 24 24				213		Gallrat Branter Frisk (2)	Ingen åtgärd				8,1	iv ¹		
Spec värden: Särskilt viktiga vatten 100 %. Priotal Visar-%: 3,7 Gallringsmall (SKS): 1,2 Total gödslings effekt (under ca 10 år) av en giva om 150 Kg N/ha: 20 m ³ sk/ha Drivning: G: Goda (2). Y: Mycket jämn (1). L: Måttlig lutning (3).																									
2	0,7	1	20	G1	B18	30	21	PG ²	Tall Gran Löv	15 20 65	16 20 16				211		Luckigt Ojämnt Fd inäga Gruppställt Frisk (2)	Underv röj f gallring Gallring	2 2	1 15		5	4,0	ii,iii,iv ¹	
Spec värden: Lövdominans A. Lövdominans F. Särskilt viktiga vatten 100 %. Generellt: Luckor med fd inäga, olikåldrigt, Åtgärder: Gallring: Dana fortsatt framtida lövdominans. Drivning: G: Goda (2). Y: Mycket jämn (1). L: Plan mark (1).																									
3	2,3	1	8	R2	T26	2	5	PG ²	Tall Gran Löv	40 30 30			2	2800		222		Luckigt Älgskador Ojämnt Surdrog Frisk (2)	Röjningskontroll	3				2,9	iv ¹
Spec värden: Särskilt viktiga vatten 100 %. Drivning: G: Goda (2). Y: Jämn (2). L: Svag lutning (2).																									
3	[2,3]	1	125	ÖF	T26	55	126	PG ²	Tall Löv	95 5	33 30	26	150	5	222		Surdrog Frisk (2)	Avverkning ÖF	1	95	120	0,2			
Drivning: G: Goda (2). Y: Jämn (2). L: Svag lutning (2).																									

Avdelningsbeskrivning

Skifte: 1, Värnäs 1:56

När: 1 = Snarast, 2 = Inom 2-5 år, 3 = Inom 5-10 år, 4 = Inom 10 - 20 år, FF = Förfallen

² PG - Produktionsmål med miljöhänsyn

¹ i = grön kommentar, ii = generell kommentar, iii = åtgärdskommentar, iv = speciella värden

Avd nr	Areal ha (-Avdrag [Skikt])	Ä g o	Ålder år	Hkl Skikt	SI	Virkesförråd m ³ sk		Mål klass	Trädslag	Med diam cm	Med höjd m	Stamantal /ha	G-yta m ²	Terräng		Beskrivning	Åtgärd Alternativ	N ä r	Uttag inkl tillväxt		Årlig tillväxt m ³ sk per ha	Not ¹
						ha	avd							GYL	Trp				%	m ³ sk		
4	0,4	1	25	G1	G26	60	24	PG ²	Gran Löv	85 15	16 12	11	1000	14	322	Ojämnt Olikåldrigt Luckigt Flerskiktat Frisk (2)	Underv röj f gallring Gallring	2 2	1 30	11	5,6	iv ¹
Spec värden: Särskilt viktiga vatten 33 %.																						
Priotal Total gödslingseffekt (under ca 10 år) av en giva om 150 Kg N/ha: 19 m ³ sk/ha																						
Drivning: G: Medelgoda (3). Y: Jämn (2). L: Svag lutning (2).																						
5	0,3 (-0,1)	5 L														Övrig landareal						
6	0,6	1	50	G1	G24	170	102	PG ²	Tall Gran Löv	40 55 5	17 20 16	16	1400	24	322	Olikåldrigt Varier bonitet Delv försumpat Frisk (2)	Gallring	1	30	31	5,6	iii ¹
Åtgärder: Gallring: Låggallring																						
Priotal Total gödslingseffekt (under ca 10 år) av en giva om 150 Kg N/ha: 20 m ³ sk/ha																						
Drivning: G: Medelgoda (3). Y: Jämn (2). L: Svag lutning (2).																						
7	0,6	1	55	G1	T22	210	126	PG ²	Tall Gran	95 5	22 21	18	1200	24	212	Fornminne Fångstgropar Frisk (2)	Gallring	1	30	38	5,3	ii,iii,iv ¹
Spec värden: Fornminne 100 %.																						
Generellt: R=Fornlämning, fångstgropar.																						
Åtgärder: Gallring: Låggallring																						
Priotal Gallringsmall (SKS): 1,5 Total gödslingseffekt (under ca 10 år) av en giva om 150 Kg N/ha: 23 m ³ sk/ha																						
Drivning: G: Goda (2). Y: Mycket jämn (1). L: Svag lutning (2).																						

Avdelningsbeskrivning

Skifte: 2, Värnäs 1:56

När: 1 = Snarast, 2 = Inom 2-5 år, 3 = Inom 5-10 år, 4 = Inom 10 - 20 år, FF = Förfallen

² PG - Produktionsmål med miljöhänsyn

¹ i = grön kommentar, ii = generell kommentar, iii = åtgärdskommentar, iv = speciella värden

Avd nr	Areal ha (-Avdrag [Skikt])	Ägo	Ålder år	Hkl Skikt	SI	Virkesförråd m ³ sk		Mål klass	Trädslag		Med diam cm	Med höjd m	Stamantal /ha	G-yta m ²	Terräng		Beskrivning	Åtgärd Alternativ	När	Uttag inkl tillväxt		Årlig tillväxt m ³ sk per ha	Not ¹
						ha	avd		GYL	Trp					%	m ³ sk							
8	0,9	1	65	G1	T22	220	198	PG ²	Tall Gran	60 40	24 21	20	1100	24	322		Ojämnt Olikåldrigt Varier förråd Fuktig (3)	Ingen åtgärd				6,1	
Priotal		Gallringsmall (SKS): 2,5 Total gödslingsseffekt (under ca 10 år) av en giva om 150 Kg N/ha: 23 m ³ sk/ha																					
Drivning:		G: Medelgoda (3). Y: Jämn (2). L: Svag lutning (2).																					
9	0,8	1	50	G1	G22	170	136	PF,b 50 %	Tall Gran Löv	25 65 10	23 22 20	17	1500	23	312		Delv försumpat Varier förråd Stor diam sprid Fuktig (3)	Gallring	1	30	41	5,4	i,iii,iv ¹
Målklass:		PF - Produktionsmål med förstärkt miljöhänsyn. Syftet är att bevara naturvärden. 50 % av arealen används till naturvård.																					
Skötselriktning:		Förstärkt naturv																					
Naturvård:		Beskrivning Delvis fuktig, beskuggad mark med instabilt markskikt (känsligt för tunga skogsmaskiner och annan omfattande påverkan). Träden, som till största delen utgörs av gran, har växt långsamt (senvuxenhet). Inslaget av döende och döda träd är påtagligt, speciellt i äldre bestånd som haft lång beståndskontinuitet. Vattentillgången styr områdets fortsatta utveckling. Mål Bibehålla markfuktighet och vattnets funktion för utvecklingen av området. Säkerställa beskuggning och inslag av död ved i olika nedbrytningsstadier (från nyligen döda stammar till i det närmaste mull). Gynna arter (exempel) som är beroende av stabila grandominerade miljöer. Åtgärd Ingen åtgärd i de försumpade områdena som är stabilt och kan antas vara självreglerande. Skapa ordentliga bryn och skyddszoner för att undvika sönderblåsning. Undvik dikningsingrepp (inkl rensning) uppströms området.																					
Spec värden:		Ingår i anpassat brukande.																					
Åtgärder:		Gallring: läggallring, lämna de försumpade områdena.																					
Priotal		Gallringsmall (SKS): 2,3																					
Drivning:		G: Medelgoda (3). Y: Mycket jämn (1). L: Svag lutning (2).																					
10	0,7	1	60	G1	T24	235	165	PG ²	Tall Gran	80 20							Frisk (2)	Ingen åtgärd				6,9	
Priotal		Total gödslingsseffekt (under ca 10 år) av en giva om 150 Kg N/ha: 23 m ³ sk/ha																					

Avdelningsbeskrivning

Skifte: 2, Värnäs 1:56

När: 1 = Snarast, 2 = Inom 2-5 år, 3 = Inom 5-10 år, 4 = Inom 10 - 20 år, FF = Förfallen

² PG - Produktionsmål med miljöhänsyn

¹ i = grön kommentar, ii = generell kommentar, iii = åtgärdskommentar, iv = speciella värden

Avd nr	Areal ha (-Avdrag [Skikt])	Ägo	Ålder år	Hkl Skikt	SI	Virkesförråd m ³ sk		Mål klass	Trädslag	Med diam cm	Med höjd m	Stamantal /ha	G-yta m ²	Terräng		Beskrivning	Åtgärd Alternativ	När	Uttag inkl tillväxt		Årlig tillväxt m ³ sk per ha	Not ¹
						ha	avd							GYL	Trp				%	m ³ sk		
11	0,4	1	40	G1	T22	150	60	PG ²	Tall Gran	95 5	19 21	15	1400	23	212	Ojämnt Varier förråd Frisk (2)	Gallring	1	30	18	5,4	
Priotal Gallringsmall (SKS): 1,8 Total gödslingsseffekt (under ca 10 år) av en giva om 150 Kg N/ha: 23 m ³ sk/ha Drivning: G: Goda (2). Y: Mycket jämn (1). L: Svag lutning (2).																						
12	0,7	1	10	R2	T20	3	2	PG ²	Tall Gran	95 5		1	3000		121	Älgskador Ojämnt Luckigt Frisk (2)	Röjningskontroll	3			2,4	
Drivning: G: Mycket goda (1). Y: Jämn (2). L: Plan mark (1).																						
13	2,1	1	45	G1	T22	175	368	PG ²	Tall Gran Löv	65 15 20	22 22 20	16	1300	23	222	Varier förråd Varier bonitet Surdrog Enstaka öf Frisk (2)	Ingen åtgärd Gallring (A)	1	30	110	6,5	iii ¹
Åtgärder: Gallring: Varierat gallringsbehov. Priotal Gallringsmall (SKS): 2,6 Total gödslingsseffekt (under ca 10 år) av en giva om 150 Kg N/ha: 23 m ³ sk/ha Drivning: G: Goda (2). Y: Jämn (2). L: Svag lutning (2).																						
14	0,4	1	35	G1	B18	160	64	PG ²	Tall Gran Löv	30 25 45	18 16 14				321	Fuktig (3)	Gallring	1	35	22	6,4	iii,iv ¹
Spec värden: Lövdominans F. Åtgärder: Gallring: Dana fortsatt framtida lövdominans. Drivning: G: Medelgoda (3). Y: Jämn (2). L: Plan mark (1).																						

Avdelningsbeskrivning

Skifte: 2, Värnäs 1:56

När: 1 = Snarast, 2 = Inom 2-5 år, 3 = Inom 5-10 år, 4 = Inom 10 - 20 år, FF = Förfallen

² PG - Produktionsmål med miljöhänsyn

¹ i = grön kommentar, ii = generell kommentar, iii = åtgärdskommentar, iv = speciella värden

Avd nr	Areal ha (-Avdrag [Skikt])	Ägo	Ålder år	Hkl Skikt	SI	Virkesförråd m ³ sk		Mål klass	Trädslag	Med diam cm	Med höjd m	Stamtal /ha	G-yta m ²	Terräng		Beskrivning	Åtgärd Alternativ	När	Uttag inkl tillväxt		Årlig tillväxt m ³ sk per ha	Not ¹
						ha	avd							GYL	Trp				%	m ³ sk		
15	0,9	1	40	G1	T22	210	189	PG ²	Tall Gran Löv	70 20 10	19 21 18	16	1500	30	222	Enstaka öf Frisk (2)	Gallring	1	30	57	6,5	
Priotal Gallringsmall (SKS): 4,1 Total gödslingsseffekt (under ca 10 år) av en giva om 150 Kg N/ha: 23 m ³ sk/ha Drivning: G: Goda (2). Y: Jämn (2). L: Svag lutning (2).																						
16	0,5	1	115	S2	T24	300	150	PG ²	Tall Gran	85 15	35 23	22	1000	33	311	Delv försumpat Varier förråd Enstaka Björk Frisk (2)	Föryng avv Markberedning (F) Plantering (F) Återväxtkontroll (F) Återväxtkontroll (F)	1 2 2 2 3	95	142	0,7	ii,iii ¹
Generellt: Sumpstråk i östra delen. Åtgärder: Föryng avv: Lämna sumpstråket vid avv. Priotal Visar-%: 2,1 Gallringsmall (SKS): 3,0 Drivning: G: Medelgoda (3). Y: Mycket jämn (1). L: Plan mark (1).																						
17	1,1	1	8	R1	T22	1	1	PG ²	Tall Gran	90 10		1	2000		212	Luckigt Ojämnt Frisk (2)	Röjningskontroll	3			2,5	
Drivning: G: Goda (2). Y: Mycket jämn (1). L: Svag lutning (2).																						
17	[1,1]	1	120	ÖF	T22	35	39	PG ²	Tall	100	28	21	100	4	212	Frisk (2)	Avverkning ÖF	1	95	37	0,1	
Drivning: G: Goda (2). Y: Mycket jämn (1). L: Svag lutning (2).																						

Avdelningsbeskrivning

Skifte: 2, Värnäs 1:56

När: 1 = Snarast, 2 = Inom 2-5 år, 3 = Inom 5-10 år, 4 = Inom 10 - 20 år, FF = Förfallen

² PG - Produktionsmål med miljöhänsyn

¹ i = grön kommentar, ii = generell kommentar, iii = åtgärdskommentar, iv = speciella värden

Avd nr	Areal ha (-Avdrag [Skikt])	Ä g o	Ålder år	Hkl Skikt	SI	Virkesförråd m ³ sk		Mål klass	Trädslag	Med diam cm	Med höjd m	Stamantal /ha	G-yta m ²	Terräng		Beskrivning	Åtgärd Alternativ	N ä r	Uttag inkl tillväxt		Årlig tillväxt m ³ sk per ha	Not ¹
						ha	avd							GYL	Trp				%	m ³ sk		
18	1,3	1	40	G1	T22	155	202	PG ²	Tall Gran Löv	80 15 5	18 19 17	14	1300	25	222	Luckigt Enstaka öf Surdrog Frisk (2)	Gallring	1	25	50	5,7	iii ¹
<p>Åtgärder: Gallring: Varierat gallringsbehov.</p> <p>Priotal Gallringsmall (SKS): 2,9 Total gödslingseffekt (under ca 10 år) av en giva om 150 Kg N/ha: 23 m³sk/ha</p> <p>Drivning: G: Goda (2). Y: Jämn (2). L: Svag lutning (2).</p>																						
19	0,2	1	80	S1	T22	260	52	PG ²	Tall Gran Löv	85 10 5	24 21 24	18	1300	32	322	Frisk (2)	Ingen åtgärd				5,8	iv ¹
<p>Spec värden: Sumpskog 5 %.</p> <p>Priotal Visar-%: 2,6 Gallringsmall (SKS): 3,8 Total gödslingseffekt (under ca 10 år) av en giva om 150 Kg N/ha: 21 m³sk/ha</p> <p>Drivning: G: Medelgoda (3). Y: Jämn (2). L: Svag lutning (2).</p>																						
20	0,8	1	110	S3	G22	275	220	NO,s	Tall Gran Löv	30 60 10	28 23 20	20	1600	30	321	Nyckelbiotop Olikåldrigt Flerskiktat Stor diam sprid Frisk (2)	Ingen åtgärd				5,7	i,iv ¹
<p>Målklass: NO - Naturvårdsmål, örört. Syftet är att nyskapa naturvärden. Ingår i certifiering för målklass NS/NO.</p> <p>Naturvård: Beskrivning Avdelning klassad som nyckelbiotop. En urskogslignande miljö som inte påverkats av människan på lång tid. Död ved finns i stor omfattning. Trädslagen gran och björk har en stor spridning i dimension och ålder. Där äldre träd brutits eller fallit kommer ny förnygring. Man hittar många olika arter av mindre växter och djur, men ofta tämligen få exemplar av varje art (atrikedomen är stor, men antalet individer litet). Mål Säkerställa mängden död ved i beståndet, bevara inslaget av överståndare och träd av olika dimension och ålder. Åtgärd Ingen åtgärd:</p> <p>Spec värden: Sumpskog 29 %. Nyckelbiotop 60 %.</p> <p>Priotal Visar-%: 2,4 Gallringsmall (SKS): 3,8</p> <p>Drivning: G: Medelgoda (3). Y: Jämn (2). L: Plan mark (1).</p>																						

Avdelningsbeskrivning

Skifte: 2, Värnäs 1:56

När: 1 = Snarast, 2 = Inom 2-5 år, 3 = Inom 5-10 år, 4 = Inom 10 - 20 år, FF = Förfallen

² PG - Produktionsmål med miljöhänsyn

¹ i = grön kommentar, ii = generell kommentar, iii = åtgärdskommentar, iv = speciella värden

Avd nr	Areal ha (-Avdrag [Skikt])	Ä g o	Ålder år	Hkl Skikt	SI	Virkesförråd m ³ sk		Mål klass	Trädslag	Med diam cm	Med höjd m	Stamantal /ha	G-yta m ²	Terräng		Beskrivning	Åtgärd Alternativ	N ä r	Uttag inkl tillväxt		Årlig tillväxt m ³ sk per ha	Not ¹	
						ha	avd							GYL	Trp				%	m ³ sk			
21	2,1	1	90	S1	T14	100	210	PG ²	Tall	100	20	13	700	15	311		Torvmark Enstaka Gran Björk Fuktig (3)	Ingen åtgärd				2,4	ii,iv ¹
<p>Spec värden: Sumpskog 34 %. Torvmark 100 %. Naturvärde (SKS) 29 %.</p> <p>Generellt: Delvis registrerad som naturvärdesobjekt enligt SKS register.</p> <p>Priotal Visar-%: 2,8 Gallringsmall (SKS): 0,9</p> <p>Drivning: G: Medelgoda (3). Y: Mycket jämn (1). L: Plan mark (1).</p>																							
22	0,8	1	165	S3	G20	205	164	NO,b	Tall	5	25				321		Död ved Luckigt Naturvärde Torra barrträd Frisk (2)	Ingen åtgärd				3,0	i,ii,iv ¹
<p>Målklass: NO - Naturvårdsmål, orört. Syftet är att bevara naturvärden. Ingår i certifiering för målklass NS/NO.</p> <p>Naturvård: Beskrivning En urskogslignande miljö som inte påverkats av människan på lång tid. Död ved finns i stor omfattning. Trädslagen har spridning i dimension och ålder. Där äldre träd brutits eller fallit kommer ny förnyring. Man hittar många olika arter av mindre växter och djur, men ofta tämligen få exemplar av varje art (artrikedomen är stor, men antalet individer litet). Mål Säkerställa mängden död ved i beståndet, bevara inslaget av överståndare och träd av olika dimension och ålder. Åtgärd I första hand ingen åtgärd, eftersom urskogar bör ha så liten påverkan som möjligt av mänsklig hand. Det kan möjligen vara aktuellt med åtgärder för att snabbt öka mängden död ved (ringbarkning, kapa högstubbar mm.). Den typen av engångsåtgärd gynnar även självförnyringen.</p> <p>Spec värden: Naturvärde (SKS) 79 %.</p> <p>Generellt: Delvis registrerad som naturvärdesobjekt enligt SKS register.</p> <p>Priotal Visar-%: 1,7 Gallringsmall (SKS): 1,6</p> <p>Drivning: G: Medelgoda (3). Y: Jämn (2). L: Plan mark (1).</p>																							

Avdelningsbeskrivning

Skifte: 2, Värnäs 1:56

När: 1 = Snarast, 2 = Inom 2-5 år, 3 = Inom 5-10 år, 4 = Inom 10 - 20 år, FF = Förfallen

² PG - Produktionsmål med miljöhänsyn

¹ i = grön kommentar, ii = generell kommentar, iii = åtgärdskommentar, iv = speciella värden

Avd nr	Areal ha (-Avdrag [Skikt])	Ägo	Ålder år	Hkl Skikt	SI	Virkesförråd m ³ sk		Mål klass	Trädslag	Med diam cm	Med höjd m	Stamantal /ha	G-yta m ²	Terräng		Beskrivning	Åtgärd Alternativ	När	Uttag inkl tillväxt		Årlig tillväxt m ³ sk per ha	Not ¹	
						ha	avd							GYL	Trp				%	m ³ sk			
23	0,6	1	80	G1	G20	160	96	PG ²	Gran Löv	80 20	22 26	16	1000	22	322		Flerskiktat Naturvärdesträd Olikåldrigt Enstaka öf Frisk (2)	Ingen åtgärd				4,4	ii,iv ¹
<p>Spec värden: Naturvärde (SKS) 80 %.</p> <p>Generellt: varierat bestånd med varierat förråd. ÖF med grov gammal asp, lunglav. Förstärkt hänsyn kring asparna vid åtgärd. Delvis registrerad som naturvärdesobjekt enligt SKS register.</p> <p>Priotal Gallringsmall (SKS): 1,5 Total gödslingseffekt (under ca 10 år) av en giva om 150 Kg N/ha: 20 m³sk/ha</p> <p>Drivning: G: Medelgoda (3). Y: Jämn (2). L: Svag lutning (2).</p>																							
24	1,3	1	45	G2	B20	235	306	PG ²	Tall Gran Löv	10 30 60	22 23 17	17	2000	30	322		Ojämnt Olikåldrigt Varier förråd Frisk (2)	Gallring	2	30	108	7,9	iii,iv ¹
<p>Spec värden: Lövdominans A. Lövdominans F.</p> <p>Åtgärder: Gallring: Dana fortsatt framtida lövdominans.</p> <p>Priotal Visar-%: 6,0</p> <p>Drivning: G: Medelgoda (3). Y: Jämn (2). L: Svag lutning (2).</p>																							
25	0,3	1	65	S1	G26	350	105	PG ²	Gran Löv	80 20	25 22	23	1300	34	222		Frisk (2)	Ingen åtgärd				9,5	
<p>Priotal Visar-%: 3,1 Gallringsmall (SKS): 2,7 Total gödslingseffekt (under ca 10 år) av en giva om 150 Kg N/ha: 22 m³sk/ha</p> <p>Drivning: G: Goda (2). Y: Jämn (2). L: Svag lutning (2).</p>																							

Avdelningsbeskrivning

Skifte: 2, Värnäs 1:56

När: 1 = Snarast, 2 = Inom 2-5 år, 3 = Inom 5-10 år, 4 = Inom 10 - 20 år, FF = Förfallen

² PG - Produktionsmål med miljöhänsyn

¹ i = grön kommentar, ii = generell kommentar, iii = åtgärdskommentar, iv = speciella värden

Avd nr	Areal ha (-Avdrag [Skikt])	Ä g o	Ålder år	Hkl Skikt	SI	Virkesförråd m ³ sk		Mål klass	Trädslag	Med diam cm	Med höjd m	Stamantal /ha	G-yta m ²	Terräng		Beskrivning	Åtgärd Alternativ	N ä r	Uttag inkl tillväxt		Årlig tillväxt m ³ sk per ha	Not ¹
						ha	avd							GYL	Trp				%	m ³ sk		
26	1,8	1	45	G1	T24	230	414	PG ²	Tall	50	20	17	1500	30	322	Enstaka öf Varier förråd Löv (2)	Underv röj f gallring	1	1	4	6,8	iii ¹
									Gran	10	19	Gallring					2		30	143		
									Löv	40	20											
<p>Åtgärder: Gallring: Låggallring</p> <p>Priotal Total gödslingsseffekt (under ca 10 år) av en giva om 150 Kg N/ha: 23 m³sk/ha</p> <p>Drivning: G: Medelgoda (3). Y: Jämn (2). L: Svag lutning (2).</p>																						
27	0,3	5														Kraftledningsgata						
28	4,0	1	120	S2	T20	250	1000	PG ²	Tall	70	25	19	800	28	322	Flerskiktat Stor diam sprid Surdrog Ojämnt Frisk (2)	Föryng avv	2	95	1029	2,3	iv ¹
									Gran	20	24	Sådd (F)					2					
									Löv	10	22	Återväxtkontroll (F)					3					
<p>Spec värden: Sumpskog 6 %. SLU Rödlistan 100 %.</p> <p>Priotal Visar-%: 2,0 Gallringsmall (SKS): 3,4</p> <p>Drivning: G: Medelgoda (3). Y: Jämn (2). L: Svag lutning (2).</p>																						
29	3,4	1	35	G1	G22	130	442	PG ²	Tall	30	18		2000	20	222	Luckigt Varier förråd Stor diam sprid Surdrog Frisk (2)	Underv röj f gallring	1	1	4	6,5	ii ¹
									Gran	45	17	Gallring					2		30	167		
									Löv	25	15											
<p>Generellt: Enstaka toppbrott.</p> <p>Priotal Total gödslingsseffekt (under ca 10 år) av en giva om 150 Kg N/ha: 23 m³sk/ha</p> <p>Drivning: G: Goda (2). Y: Jämn (2). L: Svag lutning (2).</p>																						

Avdelningsbeskrivning

Skifte: 2, Värnäs 1:56

När: 1 = Snarast, 2 = Inom 2-5 år, 3 = Inom 5-10 år, 4 = Inom 10 - 20 år, FF = Förfallen

² PG - Produktionsmål med miljöhänsyn

¹ i = grön kommentar, ii = generell kommentar, iii = åtgärdskommentar, iv = speciella värden

Avd nr	Areal ha (-Avdrag [Skikt])	Ä g o	Ålder år	Hkl Skikt	SI	Virkesförråd m ³ sk		Mål klass	Trädslag	Med diam cm	Med höjd m	Stamantal /ha	G-yta m ²	Terräng		Beskrivning	Åtgärd Alternativ	N ä r	Uttag inkl tillväxt		Årlig tillväxt m ³ sk per ha	Not ¹		
						ha	avd							GYL	Trp				%	m ³ sk				
30	2,4	1	40	G1	T24	220	528	PG ²	Tall	80	21	16	2000	32	222	Varier förråd	Underv röj f gallring	1	1	5	7,4			
									Gran	5	17						Surdrog	Gallring (F)	2	35			217	
									Löv	15	16						Frisk (2)							
Priotal		Gallringsmall (SKS): 4,1 Total gödslingsseffekt (under ca 10 år) av en giva om 150 Kg N/ha: 22 m ³ sk/ha																						
Drivning:		G: Goda (2). Y: Jämn (2). L: Svag lutning (2).																						
31	3,9	1	135	S2	G18	220	858	PG ²	Tall	10	27		1100	26		Ojämnt	Föryng avv	1	95	815	0,5	ii ¹		
									Gran	80	22	19			1100	26		Olikåldrigt	Markberedning (F)	2				
									Löv	10	22							Flerskiktat	Plantering (F)	2				
																		Varier bonitet	Återväxtkontroll (F)	3				
Generellt:		luckigt, varierat förråd, stor diameterspridning, enstaka toppbrott och torrträd.																						
Priotal		Visar-%: 2,1 Gallringsmall (SKS): 2,2																						
32	2,5	1	60	G1	T22	245	613	PG ²	Tall	80	22	18	1300	30	222	Surdrog	Gallring	1	30	184	5,4	ii ¹		
									Gran	10	21								Varier bonitet					
									Löv	10	20								Varier förråd					
Generellt:		Enstaka toppbrott.																						
Priotal		Gallringsmall (SKS): 3,5 Total gödslingsseffekt (under ca 10 år) av en giva om 150 Kg N/ha: 23 m ³ sk/ha																						
Drivning:		G: Goda (2). Y: Jämn (2). L: Svag lutning (2).																						

Avdelningsbeskrivning

Skifte: 2, Värnäs 1:56

När: 1 = Snarast, 2 = Inom 2-5 år, 3 = Inom 5-10 år, 4 = Inom 10 - 20 år, FF = Förfallen

² PG - Produktionsmål med miljöhänsyn

¹ i = grön kommentar, ii = generell kommentar, iii = åtgärdskommentar, iv = speciella värden

Avd nr	Areal ha (-Avdrag [Skikt])	Ä g o	Ålder år	Hkl Skikt	SI	Virkesförråd m ³ sk		Mål klass	Trädslag	Med diam cm	Med höjd m	Stamantal /ha	G-yta m ²	Terräng		Beskrivning	Åtgärd Alternativ	N ä r	Uttag inkl tillväxt		Årlig tillväxt m ³ sk per ha	Not ¹	
						ha	avd							GYL	Trp				%	m ³ sk			
33	0,1	1	65	S3	B20	220	22	NO,s	Tall 30 Gran 20 Löv 50	22 20 28					222		Grova aspar Flerskittat Nyckelbiotop Surdrog Frisk (2)	Ingen åtgärd				6,6	i,iv ¹
<p>Målklass: NO - Naturvårdsmål, orört. Syftet är att nyskapa naturvärden. Ingår i certifiering för målklass NS/NO.</p> <p>Naturvård: Beskrivning En lövrik naturskog som domineras av pionjärträd. Flera riktigt grova överståndare av asp. Träden har en stor spridning i dimension och ålder. Marken är näringsrik, frisk-fuktig och har en hög status. Beståndet är betydelsefullt för flera växt- och djurarter, bl a fåglar - en naturlig luckighet i beståndet gör det till en lämplig häckningsplats. På de enstaka äldre träden kan man förvänta sig att finna krävande mossor och lavar. Delvis Nyckelbiotop enligt SKS register. Mål Säkerställa lövandel och artvariation. Bevara ett kontinuerligt inslag av död ved. Markens fuktighet bör bibehållas. Åtgärd Ingen åtgärd.</p> <p>Spec värden: Lövdominans A. Nyckelbiotop 58 %. SLU Rödlistan 100 %. VMI-ytor 10 %.</p> <p>Priotal Visar-%: 3,3</p> <p>Drivning: G: Goda (2). Y: Jämn (2). L: Svag lutning (2).</p>																							
34	3,7	1	60	G1	T22	185	685	PG ²	Tall 50 Gran 40 Löv 10	23 22 20	17	1300	25	222		Enstaka öf Surdrog Stor diam sprid Varier förråd Frisk (2)	Ingen åtgärd Gallring (A)	1	30	205	5,7	ii,iii ¹	
<p>Generellt: Varierad bonitet.</p> <p>Åtgärder: Gallring: Låggallring.</p> <p>Priotal Total gödslingsseffekt (under ca 10 år) av en giva om 150 Kg N/ha: 23 m³sk/ha</p> <p>Drivning: G: Goda (2). Y: Jämn (2). L: Svag lutning (2).</p>																							
35	11,8	2														Myr							

Avdelningsbeskrivning

Skifte: 2, Värnäs 1:56

När: 1 = Snarast, 2 = Inom 2-5 år, 3 = Inom 5-10 år, 4 = Inom 10 - 20 år, FF = Förfallen

² PG - Produktionsmål med miljöhänsyn

¹ i = grön kommentar, ii = generell kommentar, iii = åtgärdskommentar, iv = speciella värden

Avd nr	Areal ha (-Avdrag [Skikt])	Ä g o	Ålder år	Hkl Skikt	SI	Virkesförråd m ³ sk		Mål klass	Trädslag	Med diam cm	Med höjd m	Stamantal /ha	G-yta m ²	Terräng		Beskrivning	Åtgärd Alternativ	N ä r	Uttag inkl tillväxt		Årlig tillväxt m ³ sk per ha	Not ¹
						ha	avd							GYL	Trp				%	m ³ sk		
36	1,0	1	175	S3	G20	210	210	NO,s	Tall 25 Gran 65 Löv 10	30 25 22	20	1000	25	322		Nyckelbiotop Olikåldrigt Stor diam sprid Flerskiktat Frisk (2)	Ingen åtgärd				2,8	i,iv ¹
<p>Målklass: NO - Naturvårdsmål, orört. Syftet är att nyskapa naturvärden. Ingår i certifiering för målklass NS/NO.</p> <p>Naturvård: Beskrivning En urskogslignande grandominerad miljö som inte påverkats av människan på lång tid. Död ved finns i stor omfattning. Trädslagen har en stor spridning i dimension och ålder. Där äldre träd brutits eller fallit kommer ny förnygring. Granarna är senvuxna. Äldre tallar förekommer. Spår av tretåig hackspett. Klassat som nyckelbiotop av Skogsstyrelsen. Mål Säkerställa mängden död ved i beståndet, bevara inslaget av överståndare och träd av olika dimension och ålder. Åtgärd Ingen åtgärd.</p> <p>Spec värden: Nyckelbiotop 88 %. SLU Rödlistan 100 %.</p> <p>Priotal Visar-%: 1,6 Gallringsmall (SKS): 2,2</p> <p>Drivning: G: Medelgoda (3). Y: Jämn (2). L: Svag lutning (2).</p>																						
37	1,4	1	85	S1	T20	170	238	PG ²	Tall 70 Gran 15 Löv 15	26 20 18	19	1100	19	321		Olikåldrigt Luckigt Flerskiktat Varier förråd Frisk (2)	Ingen åtgärd				4,0	iv ¹
<p>Spec värden: Sumpskog 20 %.</p> <p>Priotal Visar-%: 2,7 Gallringsmall (SKS): 1,2 Total gödslingseffekt (under ca 10 år) av en giva om 150 Kg N/ha: 23 m³sk/ha</p> <p>Drivning: G: Medelgoda (3). Y: Jämn (2). L: Plan mark (1).</p>																						

Avdelningsbeskrivning

Skifte: 2, Värnäs 1:56

När: 1 = Snarast, 2 = Inom 2-5 år, 3 = Inom 5-10 år, 4 = Inom 10 - 20 år, FF = Förfallen

² PG - Produktionsmål med miljöhänsyn

¹ i = grön kommentar, ii = generell kommentar, iii = åtgärdscommentar, iv = speciella värden

Avd nr	Areal ha (-Avdrag [Skikt])	Ägo	Ålder år	Hkl Skikt	SI	Virkesförråd m ³ sk		Mål klass	Trädslag	Med diam cm	Med höjd m	Stamantal /ha	G-yta m ²	Terräng		Beskrivning	Åtgärd Alternativ	När	Uttag inkl tillväxt		Årlig tillväxt m ³ sk per ha	Not ¹				
						ha	avd							GYL	Trp				%	m ³ sk						
38	1,8	1	175	S3	G20	200	360	NO,b	Tall Gran Löv	10 80 10	27 25 21				1100	24	321		Stor diam sprid Flerskittat Frisk (2)	Ingen åtgärd					2,7	i,iv ¹
<p>Målklass: NO - Naturvårdsmål, orört. Syftet är att bevara naturvärden. Ingår i certifiering för målklass NS/NO.</p> <p>Naturvård: Beskrivning En urskogslignande miljö som inte påverkats av människan på lång tid. Död ved finns i viss omfattning. Trädslagen har spridning i dimension och ålder. Där äldre träd brutits eller fallit kommer ny förnygring. Man hittar många olika arter av mindre växter och djur, men ofta tämligen få exemplar av varje art (artrikedomen är stor, men antalet individer litet). Spår av tretåig hackspett. Mål Säkerställa mängden död ved i beståndet, bevara inslaget av överståndare och träd av olika dimension och ålder. Åtgärd I första hand ingen åtgärd, eftersom urskogar bör ha så liten påverkan som möjligt av mänsklig hand. Det kan möjligen vara aktuellt med åtgärder för att snabbt öka mängden död ved (ringbarkning, kapa högstubbar mm.). Den typen av engångsåtgärd gynnar även självförnyringen.</p> <p>Spec värden: Sumpskog 3 %. SLU Rödlistan 100 %.</p> <p>Priotal Visar-%: 1,6 Gallringsmall (SKS): 1,6</p> <p>Drivning: G: Medelgoda (3). Y: Jämn (2). L: Plan mark (1).</p>																										
39	0,7	1	125	S1	T20	125	88	PG ²	Tall Gran Löv	75 20 5	24 22 16	20		900	14	321		Torra barrträd Delv försumpat Olikåldrigt Fuktig (3)	Ingen åtgärd					2,6	iv ¹	
<p>Spec värden: VMI-yltor 5 %.</p> <p>Priotal Visar-%: 2,4 Total gödslingseffekt (under ca 10 år) av en giva om 150 Kg N/ha: 19 m³sk/ha</p> <p>Drivning: G: Medelgoda (3). Y: Jämn (2). L: Plan mark (1).</p>																										
40	0,4	1	20	R2	T20	10	4	PG ²	Tall Gran Löv	80 10 10		6		4500		222		Varier förråd Frisk (2)	Röjning Inventering (F)	1 4	35			1,9	iii ¹	
<p>Åtgärder: Inventering: inventera gallringsbehovet.</p> <p>Drivning: G: Goda (2). Y: Jämn (2). L: Svag lutning (2).</p>																										

Avdelningsbeskrivning

Skifte: 2, Värnäs 1:56

När: 1 = Snarast, 2 = Inom 2-5 år, 3 = Inom 5-10 år, 4 = Inom 10 - 20 år, FF = Förfallen

² PG - Produktionsmål med miljöhänsyn

¹ i = grön kommentar, ii = generell kommentar, iii = åtgärdskommentar, iv = speciella värden

Avd nr	Areal ha (-Avdrag [Skikt])	Ägo	Ålder år	Hkl Skikt	SI	Virkesförråd m ³ sk		Mål klass	Trädslag	Med diam cm	Med höjd m	Stamantal /ha	G-yta m ²	Terräng		Beskrivning	Åtgärd Alternativ	När	Uttag inkl tillväxt		Årlig tillväxt m ³ sk per ha	Not ¹
						ha	avd							GYL	Trp				%	m ³ sk		
41	0,8	1	100	S3	T12	70	56	NO,s	Tall 90 Gran 5 Löv 5	20 15 15	12	900	13	311		Torvmark Varier förråd Fuktig (3)	Ingen åtgärd				1,7	i,iv ¹
<p>Målklass: NO - Naturvårdsmål, orört. Syftet är att nyskapa naturvärden. Ingår i certifiering för målklass NS/NO.</p> <p>Naturvård: Beskrivning Torvmark. Fläckar med öppna myrimpediment blandat med relativt växtlig äldre tallskog. Enstaka riktigt gamla tallar. Inslag av gammal klen björk och gran. Undervegetationen domineras av odon, skvattram, tranbär och hjortron. I bottenskiktet vitmossor av olika arter. Kantzonen mot fastmark (laggen) har ett större inslag av lövträd och en rikare örtvegetation. Miljön utnyttjas av skogshönsen, främst tjädern. Många insekter, inte minst fjärilar, trivs i denna typ av skog. Stabilt skogstillstånd. Häckningsplats för rovfågel. Mål Bevara en stabil talldominerad miljö med lång trädkontinuitet för att på sikt skapa ökad andel gamla träd och ökande andel död ved Åtgärd Ingen åtgärd i beståndet inklusive omgivande lagg. Undvika dikning i andra fuktiga marker ovanför beståndet</p> <p>Spec värden: Sumpskog 59 %. Torvmark 100 %.</p> <p>Priotal Visar-%: 4,2 Gallringsmall (SKS): 0,9</p> <p>Drivning: G: Medelgoda (3). Y: Mycket jämn (1). L: Plan mark (1).</p>																						
42	5,3	1	8	R2	T20	1	5	PG ²	Tall 95 Gran 5		2	3200		132		Enstaka öf Enstaka Björk Frisk (2)	Röjning	3	30		2,3	ii,iii ¹
<p>Generellt: R1 östra delen.</p> <p>Åtgärder: Röjning: Röj när tallen nått älgssäkerhöjd, ca 5-6 m</p> <p>Drivning: G: Mycket goda (1). Y: Något ojämn (3). L: Svag lutning (2).</p>																						

Avdelningsbeskrivning

Skifte: 2, Värnäs 1:56

När: 1 = Snarast, 2 = Inom 2-5 år, 3 = Inom 5-10 år, 4 = Inom 10 - 20 år, FF = Förfallen

² PG - Produktionsmål med miljöhänsyn

¹ i = grön kommentar, ii = generell kommentar, iii = åtgärdskommentar, iv = speciella värden

Avd nr	Areal ha (-Avdrag [Skikt])	Ä g o	Ålder år	Hkl Skikt	SI	Virkesförråd m ³ sk		Mål klass	Trädslag	Med diam cm	Med höjd m	Stamantal /ha	G-yta m ²	Terräng		Beskrivning	Åtgärd Alternativ	N ä r	Uttag inkl tillväxt		Årlig tillväxt m ³ sk per ha	Not ¹	
						ha	avd							GYL	Trp				%	m ³ sk			
43	1,3 (-0,1)	1 2	100	S1	T18	190	228	PG ²	Tall Gran Löv	55 35 10	26 23 20	17	1100	25	322		Varier förråd Stor diam sprid Flerskiktat Olikåldrigt Frisk (2) Avdrag: myr	Ingen åtgärd				3,8	iv ¹
<p>Spec värden: Sumpskog 26 %.</p> <p>Priotal Visar-%: 2,4 Total gödslingseffekt (under ca 10 år) av en giva om 150 Kg N/ha: 23 m³sk/ha</p> <p>Drivning: G: Medelgoda (3). Y: Jämn (2). L: Svag lutning (2).</p>																							

Avdelningsbeskrivning

Skifte: 3, Värnäs 1:56

När: 1 = Snarast, 2 = Inom 2-5 år, 3 = Inom 5-10 år, 4 = Inom 10 - 20 år, FF = Förfallen

² PG - Produktionsmål med miljöhänsyn

¹ i = grön kommentar, ii = generell kommentar, iii = åtgärdskommentar, iv = speciella värden

Avd nr	Areal ha (-Avdrag [Skikt])	Ägo	Ålder år	Hkl Skikt	SI	Virkesförråd m ³ sk		Mål klass	Trädslag	Med diam cm	Med höjd m	Stamantal /ha	G-yta m ²	Terräng		Beskrivning	Åtgärd Alternativ	När	Uttag inkl tillväxt		Årlig tillväxt m ³ sk per ha	Not ¹
						ha	avd							GYL	Trp				%	m ³ sk		
44	2,2	1	145	S2	T18	125	275	PG ²	Tall Gran Löv	50 45 5	27 23 24	17	700	15	222	Delv försumpat Olikåldrigt Frisk (2)	Föryng avv Sådd (F) Återväxtkontroll (F)	1 2 3	95	261	0,3	iv ¹
<p>Spec värden: Sumpskog 6 %. SLU Rödlistan 100 %.</p> <p>Priotal Visar-%: 2,2</p> <p>Drivning: G: Goda (2). Y: Jämn (2). L: Svag lutning (2).</p>																						
45	1,0	1	105	S3	G20	200	200	NO,b	Tall Gran Löv	25 60 15	23 20 20	17	1100	25	322	Nyckelbiotop Varier förråd Frisk (2)	Ingen åtgärd				4,5	i,iv ¹
<p>Målklass: NO - Naturvårdsmål, orört. Syftet är att bevara naturvärden. Ingår i certifiering för målklass NS/NO.</p> <p>Naturvård: Beskrivning Fuktig, beskuggad mark med instabilt markskikt (känsligt för tunga skogsmaskiner och annan omfattande påverkan). Träden, som till största delen utgörs av gran, har växt mycket långsamt (senvuxenhet). Inslaget av döende och döda träd är påtagligt, speciellt i äldre bestånd som haft lång beståndskontinuitet. Vattentillgången styr områdets fortsatta utveckling. Nyckelbiotop enligt SKS register. Mål Bibehålla markfuktighet och vattnets funktion för utvecklingen av området. Säkerställa beskuggning och inslag av död ved i olika nedbrytningsstadier (från nyligen döda stammar till i det närmaste mull). Gynna arter (exempel) som är beroende av stabila grandominerade miljöer. Åtgärd Ingen åtgärd.</p> <p>Spec värden: Sumpskog 10 %. Nyckelbiotop 81 %. SLU Rödlistan 100 %.</p> <p>Priotal Visar-%: 2,5 Gallringsmall (SKS): 3,2</p> <p>Drivning: G: Medelgoda (3). Y: Jämn (2). L: Svag lutning (2).</p>																						
46	3,5	1	110	S2	T16	120	420	PG ²	Tall Gran Löv	90 5 5	22 15 18	15	900	16	232	Surdrog Varier förråd Frisk (2)	Föryng avv Sådd (F) Återväxtkontroll (F)	1 2 3	95	399	0,3	iv ¹
<p>Spec värden: Sumpskog 11 %. SLU Rödlistan 100 %.</p> <p>Priotal Visar-%: 2,4 Gallringsmall (SKS): 1,0</p> <p>Drivning: G: Goda (2). Y: Något ojämn (3). L: Svag lutning (2).</p>																						
47	2,7	2														Myr						

Avdelningsbeskrivning

Skifte: 3, Värnäs 1:56

När: 1 = Snarast, 2 = Inom 2-5 år, 3 = Inom 5-10 år, 4 = Inom 10 - 20 år, FF = Förfallen

² PG - Produktionsmål med miljöhänsyn

¹ i = grön kommentar, ii = generell kommentar, iii = åtgärdskommentar, iv = speciella värden

Avd nr	Areal ha (-Avdrag [Skikt])	Ä g o	Ålder år	Hkl Skikt	SI	Virkesförråd m ³ sk		Mål klass	Trädslag	Med diam cm	Med höjd m	Stamantal /ha	G-yta m ²	Terräng		Beskrivning	Åtgärd Alternativ	N ä r	Uttag inkl tillväxt		Årlig tillväxt m ³ sk per ha	Not ¹		
						ha	avd							GYL	Trp				%	m ³ sk				
48	1,3	1	105	S2	G16	160	208	PG ²	Tall	25	23	16	1100	22	222		Surdrog	Föryng avv	1	95	198	0,4	iv ¹	
									Gran	60	23						Flerskittat	Markberedning (F)						2
									Löv	15	20						Stor diam sprid	Plantering (F)						2
																	Varier förråd	Återväxtkontroll (F)						3
Spec värden: SLU Rödlistan 100 %. Priotal Visar-%: 2,5 Gallringsmall (SKS): 2,9 Drivning: G: Goda (2). Y: Jämn (2). L: Svag lutning (2).																								
49	0,5	1	85	S2	B18	180	90	PG ²	Tall	10	24	16	1000	23	321		Ojämnt	Ingen åtgärd	1	95	86	4,5	iv ¹	
									Gran	35	24						Olikåldrigt	Föryng avv (A)						
									Löv	55	23						Varier bonitet							
																	Flerskittat							
Spec värden: Lövdominans A. VMI-ytor 10 %. Priotal Visar-%: 2,7 Drivning: G: Medelgoda (3). Y: Jämn (2). L: Plan mark (1).																								

Avdelningsbeskrivning

Skifte: 3, Värnäs 1:56

När: 1 = Snarast, 2 = Inom 2-5 år, 3 = Inom 5-10 år, 4 = Inom 10 - 20 år, FF = Förfallen

² PG - Produktionsmål med miljöhänsyn

¹ i = grön kommentar, ii = generell kommentar, iii = åtgärdskommentar, iv = speciella värden

Avd nr	Areal ha (-Avdrag [Skikt])	Ä g o	Ålder år	Hkl Skikt	SI	Virkesförråd m ³ sk		Mål klass	Trädslag	Med diam cm	Med höjd m	Stamantal /ha	G-yta m ²	Terräng		Beskrivning	Åtgärd Alternativ	N ä r	Uttag inkl tillväxt		Årlig tillväxt m ³ sk per ha	Not ¹
						ha	avd							GYL	Trp				%	m ³ sk		
50	1,4 (-0,1)	1 2	100	S1	T16	120	156	PF,b 50 %	Tall Gran Löv	55 20 25	24 20 20	15	800	18	311	Ojämnt Olikåldrigt Flerskiktat Delv försumpat Fuktig (3) Avdrag: myr	Ingen åtgärd Föryng avv (A)	2	95	164	2,6	i,ii,iv ¹

Målklass: PF - Produktionsmål med förstärkt miljöhänsyn. Syftet är att bevara naturvärden. 50 % av arealen används till naturvård.

Skötselriktning: Förstärkt naturv

Naturvård: Beskrivning Delvis tallmosse. Fläckar med öppna myrimpediment blandat med relativt växtlig äldre tallskog. Enstaka riktigt gamla tallar. Inslag av gammal klen björk. Undervegetationen domineras av odon, skvattram, tranbär och hjortron. I bottenskiktet vitmossor av olika arter. Kantzonen mot fastmark (laggen) har ett större inslag av lövträd och en rikare örtvegetation. Miljön utnyttjas av skogshönsen, främst tjädern. Många insekter, inte minst fjärilar, trivs i denna typ av skog. Stabilt skogstillstånd. Häckningsplats för rovfågel. Mål Bevara en stabil talldominerad miljö med lång trädkontinuitet för att på sikt skapa ökad andel gamla träd och ökande andel död ved i de områden med sumpskog/torvmark. Åtgärd Ingen åtgärd i sumpskog/torvmarks områdena. inklusive omgivande lagg. Undvika dikning i andra fuktiga marker ovanför beståndet

Spec värden: Ingår i anpassat brukande.

Generellt: Diameterspridning, varierat förråd.

Priotal Visar-%: 2,5

Drivning: G: Medelgoda (3). Y: Mycket jämn (1). L: Plan mark (1).

Avdelningsbeskrivning

Skifte: 4, Värnäs 1:56

När: 1 = Snarast, 2 = Inom 2-5 år, 3 = Inom 5-10 år, 4 = Inom 10 - 20 år, FF = Förfallen

² PG - Produktionsmål med miljöhänsyn

¹ i = grön kommentar, ii = generell kommentar, iii = åtgärdskommentar, iv = speciella värden

Avd nr	Areal ha (-Avdrag [Skikt])	Ä g o	Ålder år	Hkl Skikt	SI	Virkesförråd m ³ sk		Mål klass	Trädslag	Med diam cm	Med höjd m	Stamantal /ha	G-yta m ²	Terräng		Beskrivning	Åtgärd Alternativ	N ä r	Uttag inkl tillväxt		Årlig tillväxt m ³ sk per ha	Not ¹
						ha	avd							GYL	Trp				%	m ³ sk		
51	2,1	1	100	S2	T20	265	557	PG ²	Tall	60	26	19	1400	30	332	Surdrog Varier bonitet Varier förråd Stor diam sprid Frisk (2)	Föryng avv	1	95	529	0,6	iv ¹
									Gran	25	23	12	350	9	Sådd (F)		2					
									Löv	15	22	12	210	5			Återväxtkontroll (F)	3				
Spec värden: Sumpskog 4 %.																						
Priotal Visar-%: 2,1 Gallringsmall (SKS): 6,7																						
Drivning: G: Medelgoda (3). Y: Något ojämn (3). L: Svag lutning (2).																						
52	1,3	2														Myr						
53	0,5	1	8	R2	G22	5	3	PG ²	Tall	5					322	Enstaka öf Ojämnt Surdrog Luckigt Frisk (2)	Röjning	1	35		2,5	ii,iv ¹
									Gran	95		1	3800									
Spec värden: VMI-ytor 5 %.																						
Generellt: Lämnad kantzon mot myren. Fläckar med R1																						
Drivning: G: Medelgoda (3). Y: Jämn (2). L: Svag lutning (2).																						
54	1,7	1	75	S1	G22	225	383	PG ²	Tall	10	25				322	Surdrog Stor diam sprid Flerskiktat Olikåldrigt Frisk (2)	Ingen åtgärd				6,0	ii,iv ¹
									Gran	65	25	18	800	24								
									Löv	25	23											
Spec värden: Lövdominans F.																						
Generellt: Granföryngring i luckorna, luckigt, ojämnt.																						
Priotal Visar-%: 3,0 Gallringsmall (SKS): 2,3 Total gödslingsseffekt (under ca 10 år) av en giva om 150 Kg N/ha: 21 m ³ sk/ha																						
Drivning: G: Medelgoda (3). Y: Jämn (2). L: Svag lutning (2).																						

Avdelningsbeskrivning

Skifte: 4, Värnäs 1:56

När: 1 = Snarast, 2 = Inom 2-5 år, 3 = Inom 5-10 år, 4 = Inom 10 - 20 år, FF = Förfallen

² PG - Produktionsmål med miljöhänsyn

¹ i = grön kommentar, ii = generell kommentar, iii = åtgärdskommentar, iv = speciella värden

Avd nr	Areal ha (-Avdrag [Skikt])	Ä g o	Ålder år	Hkl Skikt	SI	Virkesförråd m ³ sk		Mål klass	Trädslag	Med diam cm	Med höjd m	Stamantal /ha	G-yta m ²	Terräng		Beskrivning	Åtgärd Alternativ	N ä r	Uttag inkl tillväxt		Årlig tillväxt m ³ sk per ha	Not ¹
						ha	avd							GYL	Trp				%	m ³ sk		
55	0,6	1	8	R1	G20	1	1	PG ²	Tall Gran	40 60					322	Luckigt Gruppställt Enstaka öf Frisk (2)	Röjning	3	30		2,4	ii ¹
Generellt: Områden med R2 Drivning: G: Medelgoda (3). Y: Jämn (2). L: Svag lutning (2).																						
56	0,5	1	110	S2	T18	145	73	PG ²	Tall Gran Löv	80 5 15	34 23 19	17	500	18	322	Olikåldrigt Varier förråd Ojämnt Surdrog Frisk (2)	Föryng avv Återväxtkontroll (F)	1 3	90	65	0,5	ii,iii ¹
Generellt: Surdrog genom beståndet med mer gran och löv, delvis självföryngring. Åtgärder: Föryng avv: Förstärkt hänsyn i surdroget. Priotal: Visar-%: 2,4 Gallringsmall (SKS): 1,1 Drivning: G: Medelgoda (3). Y: Jämn (2). L: Svag lutning (2).																						
57	0,5	1	40	G1	G22	130	65	PG ²	Tall Gran Löv	10 70 20	17 18 14				322	Luckigt Olikåldrigt Flerskiktat Ojämnt Frisk (2)	Underv röj f gallring Gallring	1 1	30 30	20 14	4,1	
Priotal: Gallringsmall (SKS): 0,2 Total gödslingseffekt (under ca 10 år) av en giva om 150 Kg N/ha: 18 m ³ sk/ha Drivning: G: Medelgoda (3). Y: Jämn (2). L: Svag lutning (2).																						
58	0,7	1	8	R2	T18	1	1	PG ²	Tall Gran Löv	50 45 5		2	2800		212	Luckigt Surdrog Frisk (2)	Röjning	2	30		1,8	
Drivning: G: Goda (2). Y: Mycket jämn (1). L: Svag lutning (2).																						

Avdelningsbeskrivning

Skifte: 4, Värnäs 1:56

När: 1 = Snarast, 2 = Inom 2-5 år, 3 = Inom 5-10 år, 4 = Inom 10 - 20 år, FF = Förfallen

² PG - Produktionsmål med miljöhänsyn

¹ i = grön kommentar, ii = generell kommentar, iii = åtgärdskommentar, iv = speciella värden

Avd nr	Areal ha (-Avdrag [Skikt])	Ä g o	Ålder år	Hkl Skikt	SI	Virkesförråd m ³ sk		Mål klass	Trädslag	Med diam cm	Med höjd m	Stamantal /ha	G-yta m ²	Terräng		Beskrivning	Åtgärd Alternativ	N ä r	Uttag inkl tillväxt		Årlig tillväxt m ³ sk per ha	Not ¹	
						ha	avd							GYL	Trp				%	m ³ sk			
58	[0,7]	1	110	ÖF	T18	60	42	PG ²	Tall Löv	95 5	38 26	18	125	7	212		Surdrog Frisk (2)	Avverkning ÖF	1	95	40	0,2	
Drivning: G: Goda (2). Y: Mycket jämn (1). L: Svag lutning (2).																							
59	0,3	1	20	R2	B22	10	3	PG ²	Gran Löv	25 75		7	3000		212		Gruppställt Enstaka Tall Frisk (2)	Röjning Inventering (F)	1 2034	30		1,6	iii,iv ¹
Spec värden: Lövdominans A. Lövdominans F. Åtgärder: Röjning: Dana framtida lövdominans. Inventering: Inventera gallringsbehovet. Drivning: G: Goda (2). Y: Mycket jämn (1). L: Svag lutning (2).																							
60	0,5	1	40	G2	B24	150	75	PG ²	Gran Löv	35 65	20 15	14	1000	20	212		Ojämnt Olikåldrigt Varier förråd Luckigt Frisk (2)	Gallring	1	20	15	6,4	ii,iii,iv ¹
Spec värden: Lövdominans A. Lövdominans F. SLU Rödlistan 100 %. Generellt: Gruppställt, fd inäga, odlingsrösen, stor diameterspridning. Sälg, björk, rönn. Åtgärder: Gallring: Ojämnt gallringsbehov Priotal: Visar-%: 8,9 Drivning: G: Goda (2). Y: Mycket jämn (1). L: Svag lutning (2).																							

Avdelningsbeskrivning

Skifte: 4, Värnäs 1:56

När: 1 = Snarast, 2 = Inom 2-5 år, 3 = Inom 5-10 år, 4 = Inom 10 - 20 år, FF = Förfallen

² PG - Produktionsmål med miljöhänsyn

¹ i = grön kommentar, ii = generell kommentar, iii = åtgärdskommentar, iv = speciella värden

Avd nr	Areal ha (-Avdrag [Skikt])	Ägo	Ålder år	Hkl Skikt	SI	Virkesförråd m ³ sk		Mål klass	Trädslag	Med diam cm	Med höjd m	Stamtal /ha	G-yta m ²	Terräng		Beskrivning	Åtgärd Alternativ	När	Uttag inkl tillväxt		Årlig tillväxt m ³ sk per ha	Not ¹	
						ha	avd							GYL	Trp				%	m ³ sk			
61	0,3	1	15	R2	G22	5	2	PG ²	Tall Gran Löv	5 55 40					211		Olikåldrigt Luckigt Gruppställt Varier förråd Frisk (2)	Röjning	1	25		1,5	ii,iii,iv ¹

Spec värden: Lövdominans F.

Generellt: Fd hagmark, gammal timmrad byggnad (förfallen)

Åtgärder: Röjning: Varierat behov.

Drivning: G: Goda (2). Y: Mycket jämn (1). L: Plan mark (1).

Kombinerade mål, både produktion och miljö med bevarande av värden som syfte. 50% av arealen avsätts av hänsyn till naturvärden eller andra intressen.

Skogliga data

Areal: 0,8 ha

Ålder: 50 år

Ståndortsindex: G22

Huggningsklass: G1

Virkesförrådet uppgår till 170 m³sk/ha och 136 m³sk totalt.

Trädslagsfördelning: 25% tall 65% gran 10% löv

Beskrivning

Delvis fuktig, beskuggad mark med instabilt markskikt (känsligt för tunga skogsmaskiner och annan omfattande påverkan). Träden, som till största delen utgörs av gran, har växt långsamt (senvuxenhet). Inslaget av döende och döda träd är påtagligt, speciellt i äldre bestånd som haft lång beståndskontinuitet. Vattentillgången styr områdets fortsatta utveckling.

Mål

Bibehålla markfuktighet och vattnets funktion för utvecklingen av området. Säkerställa beskuggning och inslag av död ved i olika nedbrytningsstadier (från nyligen döda stammar till i det närmaste mull). Gynna arter (exempel) som är beroende av stabila grandominerade miljöer.

Åtgärd

Ingen åtgärd i de förumpade områdena som är stabilt och kan antas vara självreglerande. Skapa ordentliga bryn och skyddszoner för att undvika sönderblåsning. Undvik dikningsingrepp (inkl rensning) uppströms området.

Avd 2 - 20

NO

Skogliga data

Areal: 0,8 ha

Ålder: 110 år

Ståndortsindex: G22

Huggningsklass: S3

Virkesförrådet uppgår till 275 m³sk/ha och 220 m³sk totalt.

Trädslagsfördelning: 30% tall 60% gran 10% löv

Beskrivning

Avdelning klassad som nyckelbiotop.

En urskogslignande miljö som inte påverkats av människan på lång tid. Död ved finns i stor omfattning. Trädslagen gran och björk har en stor spridning i dimension och ålder. Där äldre träd brutits eller fallit kommer ny föryngring. Man hittar många olika arter av mindre växter och djur, men ofta tämligen få exemplar av varje art (attrikedomen är stor, men antalet individer litet).

Mål

Säkerställa mängden död ved i beståndet, bevara inslaget av överståndare och träd av olika dimension och ålder.

Åtgärd

Ingen åtgärd:

Avd 2 - 22

NO

Skogliga data

Areal: 0,8 ha

Ålder: 165 år

Ståndortsindex: G20

Huggningsklass: S3

Virkesförrådet uppgår till 205 m³sk/ha och 164 m³sk totalt.

Trädslagsfördelning: 5% tall 85% gran 10% löv

Beskrivning

En urskogslignande miljö som inte påverkats av människan på lång tid. Död ved finns i stor omfattning. Trädslagen har spridning i dimension och ålder. Där äldre träd brutits eller fallit kommer ny förnygring. Man hittar många olika arter av mindre växter och djur, men ofta tämligen få exemplar av varje art (artrikedomen är stor, men antalet individer litet).

Mål

Säkerställa mängden död ved i beståndet, bevara inslaget av överståndare och träd av olika dimension och ålder.

Åtgärd

I första hand ingen åtgärd, eftersom urskogar bör ha så liten påverkan som möjligt av mänsklig hand. Det kan möjligen vara aktuellt med åtgärder för att snabbt öka mängden död ved (ringbarkning, kapa högstubbar mm.). Den typen av engångsåtgärd gynnar även självförnygringen.

Generella kommentarer:

Delvis registrerad som naturvärdesobjekt enligt SKS register.

Avd 2 - 33

NO

Skogliga data

Areal: 0,1 ha

Ålder: 65 år

Ståndortsindex: B20

Huggningsklass: S3

Virkesförrådet uppgår till 220 m³sk/ha och 22 m³sk totalt.

Trädslagsfördelning: 30% tall 20% gran 50% löv

Beskrivning

En lövrik naturskog som domineras av pionjärträd. Flera riktigt grova överståndare av asp. Träden har en stor spridning i dimension och ålder. Marken är näringsrik, frisk-fuktig och har en hög status. Beståndet är betydelsefullt för flera växt- och djurarter, bl a fåglar - en naturlig luckighet i beståndet gör det till en lämplig häckningsplats. På de enstaka äldre träden kan man förvänta sig att finna krävande mossor och lavar. Delvis Nyckelbiotop enligt SKS register.

Mål

Säkerställa lövandel och artvariation. Bevvara ett kontinuerligt inslag av död ved. Markens fuktighet bör bibehållas.

Åtgärd

Ingen åtgärd.

Avd 2 - 36

NO

Skogliga data

Areal: 1,0 ha

Ålder: 175 år

Ståndortsindex: G20

Huggningsklass: S3

Virkesförrådet uppgår till 210 m³sk/ha och 210 m³sk totalt.

Trädslagsfördelning: 25% tall 65% gran 10% löv

Beskrivning

En urskogslignande grandominerad miljö som inte påverkats av människan på lång tid. Död ved finns i stor omfattning. Trädslagen har en stor spridning i dimension och ålder. Där äldre träd brutits eller fallit kommer ny föryngring. Granarna är senvuxna. Äldre tallar förekommer. Spår av tretåig hackspett.

Klassat som nyckelbiotop av Skogsstyrelsen.

Mål

Säkerställa mängden död ved i beståndet, bevara inslaget av överståndare och träd av olika dimension och ålder.

Åtgärd

Ingen åtgärd.

Avd 2 - 38

NO

Skogliga data

Areal: 1,8 ha

Ålder: 175 år

Ståndortsindex: G20

Huggningsklass: S3

Virkesförrådet uppgår till 200 m³sk/ha och 360 m³sk totalt.

Trädslagsfördelning: 10% tall 80% gran 10% löv

Beskrivning

En urskogsliknande miljö som inte påverkats av människan på lång tid. Död ved finns i viss omfattning. Trädslagen har spridning i dimension och ålder. Där äldre träd brutits eller fallit kommer ny föryngring. Man hittar många olika arter av mindre växter och djur, men ofta tämligen få exemplar av varje art (artrikedomen är stor, men antalet individer litet). Spår av tretåig hackspett.

Mål

Säkerställa mängden död ved i beståndet, bevara inslaget av överståndare och träd av olika dimension och ålder.

Åtgärd

I första hand ingen åtgärd, eftersom urskogar bör ha så liten påverkan som möjligt av mänsklig hand. Det kan möjligen vara aktuellt med åtgärder för att snabbt öka mängden död ved (ringbarkning, kapa högstubbar mm.). Den typen av engångsåtgärd gynnar även självföryngringen.

Avd 2 - 41

NO

Skogliga data

Areal: 0,8 ha

Ålder: 100 år

Ståndortsindex: T12

Huggningsklass: S3

Virkesförrådet uppgår till 70 m³sk/ha och 56 m³sk totalt.

Trädslagsfördelning: 90% tall 5% gran 5% löv

Beskrivning

Torvmark. Fläckar med öppna myrimpediment blandat med relativt växtlig äldre tallskog. Enstaka riktigt gamla tallar. Inslag av gammal klen björk och gran. Undervegetationen domineras av odon, skvattram, tranbär och hjortron. I bottenskiktet vitmossor av olika arter. Kantzonen mot fastmark (laggen) har ett större inslag av lövträd och en rikare örtvegetation. Miljön utnyttjas av skogshönsen, främst tjädern. Många insekter, inte minst fjärilar, trivs i denna typ av skog. Stabilt skogstillstånd. Häckningsplats för rovfågel.

Mål

Bevara en stabil talldominerad miljö med lång trädkontinuitet för att på sikt skapa ökad andel gamla träd och ökande andel död ved

Åtgärd

Ingen åtgärd i beståndet inklusive omgivande lagg. Undvika dikning i andra fuktiga marker "ovanför" beståndet

Avd 3 - 45

NO

Skogliga data

Areal: 1,0 ha

Ålder: 105 år

Ståndortsindex: G20

Huggningsklass: S3

Virkesförrådet uppgår till 200 m³sk/ha och 200 m³sk totalt.

Trädslagsfördelning: 25% tall 60% gran 15% löv

Beskrivning

Fuktig, beskuggad mark med instabilt markskikt (känsligt för tunga skogsmaskiner och annan omfattande påverkan). Träden, som till största delen utgörs av gran, har växt mycket långsamt (senvuxenhet). Inslaget av döende och döda träd är påtagligt, speciellt i äldre bestånd som haft lång beståndskontinuitet. Vattentillgången styr områdets fortsatta utveckling. Nyckelbiotop enligt SKS register.

Mål

Bibehålla markfuktighet och vattnets funktion för utvecklingen av området. Säkerställa beskuggning och inslag av död ved i olika nedbrytningsstadier (från nyligen döda stammar till i det närmaste mull). Gynna arter (exempel) som är beroende av stabila grandominerade miljöer.

Åtgärd

Ingen åtgärd.

Kombinerade mål, både produktion och miljö med bevarande av värden som syfte. 50% av arealen avsätts av hänsyn till naturvärden eller andra intressen.

Skogliga data

Areal: 1,4 0,1 ha

Ålder: 100 år

Ståndortsindex: T16

Huggningsklass: S1

Virkesförrådet uppgår till 120 m³sk/ha och 156 m³sk totalt.

Trädslagsfördelning: 55% tall 20% gran 25% löv

Beskrivning

Delvis tallmosse. Fläckar med öppna myrimpediment blandat med relativt växtlig äldre tallskog. Enstaka riktigt gamla tallar. Inslag av gammal klen björk. Undervegetationen domineras av odon, skvattram, tranbär och hjortron. I bottenskiktet vitmossor av olika arter. Kantzonen mot fastmark (laggen) har ett större inslag av lövträd och en rikare örtvegetation. Miljön utnyttjas av skogshönsen, främst tjädern. Många insekter, inte minst fjärilar, trivs i denna typ av skog. Stabilt skogstillstånd. Häckningsplats för rovfågel.

Mål

Bevara en stabil talldominerad miljö med lång trädkontinuitet för att på sikt skapa ökad andel gamla träd och ökande andel död ved i de områden med sumpskog/torvmark.

Åtgärd

Ingen åtgärd i sumpskog/torvmarks områdena. inklusive omgivande lagg. Undvika dikning i andra fuktiga marker "ovanför" beståndet

Generella kommentarer:

Diameterspridning, varierat förråd.

Generella kommentarer

- Avd 1 - 2** Luckor med fd inäga, olikåldrigt,
- Avd 1 - 7** R=Fornlämning, fångstgropar.
- Avd 2 - 16** Sumpstråk i östra delen.
- Avd 2 - 21** Delvis registrerad som naturvärdesobjekt enligt SKS register.
- Avd 2 - 22** Delvis registrerad som naturvärdesobjekt enligt SKS register.
- Avd 2 - 23** varierat bestånd med varierat förråd. ÖF med grov gammal asp, lunglav. Förstärkt hänsyn kring asparna vid åtgärd. Delvis registrerad som naturvärdesobjekt enligt SKS register.
- Avd 2 - 29** Enstaka toppbrott.
- Avd 2 - 31** luckigt, varierat förråd, stor diameterspridning, enstaka toppbrott och torrträd.
- Avd 2 - 32** Enstaka toppbrott.
- Avd 2 - 34** Varierad bonitet.
- Avd 2 - 42** R1 östra delen.
- Avd 3 - 50** Diameterspridning, varierat förråd.
- Avd 4 - 53** Lämnad kantzon mot myren. Fläckar med R1

Generella kommentarer

- Avd 4 - 54** Granföryngring i luckorna, luckigt, ojämt.
- Avd 4 - 55** Områden med R2
- Avd 4 - 56** Surdrog genom beståndet med mer gran och löv, delvis självföryngring.
- Avd 4 - 60** Gruppställt, fd inäga, odlingsrösen, stor diameterspridning. Sälg, björk, rönn.
- Avd 4 - 61** Fd hagmark, gammal timmrad byggnad (förfallen)

Skogskarta över
Nedre Värnäs 1:56
Övre Älvdal församling
Torsby kommun
Värmlands län
Planen avser 2024 - 2033
Inv av Martin Eriksson
Utskriftsdatum 2025-01-10

Huggningsklass

- Röjningsskog
- Gallringsskog
- Föryngr.avv-skog

