



Torsby Vadge 1:4, skogsfastighet i Fryksände om totalt ca 177 ha med jakt i VVO

Snabbfakta

Tomtareal/mark 176,38ha

Pris

8 500 000SEK

Pristyp Utgångspris eller högstbjudande

Nu finns möjligheten att förvärva skogsfastigheten Torsby Vadge 1:4 om ca 177 ha , varav ca 168 ha är produktiv skogsmark, med ett virkesförråd beräknat till 21 452 m³sk. Ca 7 ha består av skogsimpediment. Fastighetens medelbonitet är beräknad till 4,7 m³sk / ha. Trädslagsfördelningen är 55% gran, 36% tall samt 9% löv. Avverkningsförslag för perioden är satt till totalt 1733m³sk där 226 m³sk är förnygringsavverkning och 1507 m³sk är gallring. Jakt i VVO.

Kontakter



Ansvarig mäklare

Anna Melin Nyström

anna@skogsmaklarna.com

070-660 57 83

Om bostaden

Fastighetstyp	Lantbruk, skog
Fastighetsbeteckning	TORSBY VADJE 1:4
Huvudinriktning	Skog
Typkod	110 - Lantbruksenhet obebyggd
Län	Värmland
Kommun	Torsby
Gatuadress	Torsby Vadge 1:4
Tomtarealuppgifter enligt	Lantmäteriet
Tomtareal/mark	1 763 800 m ²
Totalareal	1 763 800 m ²
Taxeringsår	2023
Taxeringsvärdet är	Fastställt
Taxeringsvärde mark	1 719 000 SEK
Summa taxeringsvärde	1 719 000 SEK
Pris	8 500 000 SEK, utgångspris eller högstbudande
Tillträde	Enligt överenskommelse

Försäljningssätt

Öppen budgivning

Försäljningssätt beskrivning

Fastigheten försäljs i befintligt skick, varvid det åligger intresserade spekulanter att själva inspektera fastigheten för att förvissa sig om dess skick och gränser. En spekulant måste ovillkorligen själv inhämta tillräckliga uppgifter om fastigheten som grund för ev. köpbeslut.

Skogsbruksplanen är upprättad enl. gängse inventeringsmetod och är främst avsedd att användas som underlag för fastighetens skötsel. Uppskattningarna i det enskilda beståndet såväl som för fastigheten som helhet är ungefärliga och kan ej utgöra grund för skadeståndsanspråk.

Lagen om undersökningsplikt säger att köparen ska utföra en sådan undersökning som är "påkallad med hänsyn till fastighetens skick, den normala beskaffenheten hos jämförliga fastigheter samt omständigheterna vid köpet".

Säljaren är aldrig ansvarig för fel som kunde ha upptäckts vid en undersökning.

Det är inte mäklarens uppgift att utföra undersökningen.

Uppgifterna i objektbeskrivningen härrör huvudsakligen från säljaren och kontrolleras av fastighetsmäklaren endast om omständigheterna ger anledning till detta.

Säljaren har alltid fri prövningsrätt och kan fritt välja mellan budgivarna, oavsett om det är högsta budet eller inte.

Betalningsvillkor

10 % av köpeskillingen erlägges kontant som handpenning vid kontraktsteckandet och resterande senast vid tillträdet.

Areal

SKOGSMARK

Areastorlek 168,1 ha
Areabeskrivning Virkesförråd 21 452 m³sk.

SKOGSIMPEDIMENT

Areastorlek 3,7 ha

BERG/HÄLLMARK

Areastorlek 3,4 ha

VÄG OCH KRAFTLEDNING

Areastorlek 1,2 ha

ÖVRIGMARK

Areastorlek 0,2 ha

Beskrivning för alla arealer

Ovanstående arealer är enligt aktuell skogsbruksplan.

Fastighetsuppgifter

Jakt

Jakt inom Gråsdalens vvo på 4 100 ha.

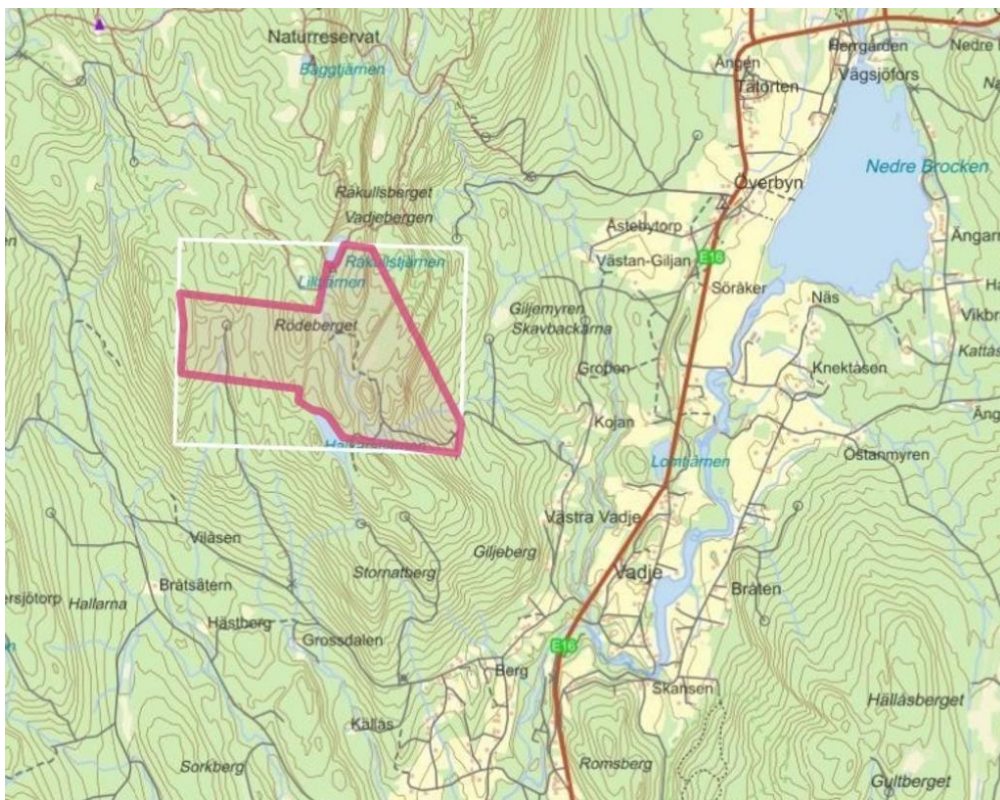
Inteckningar

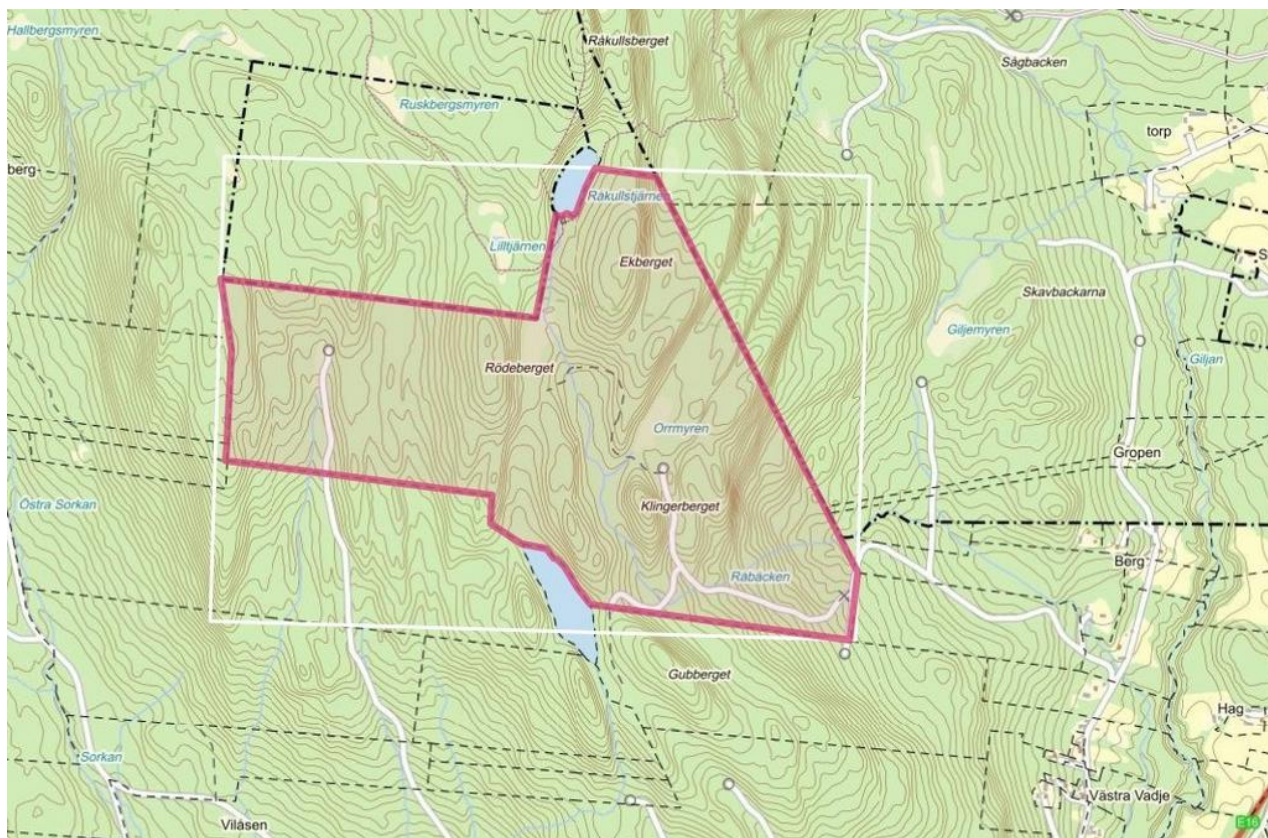
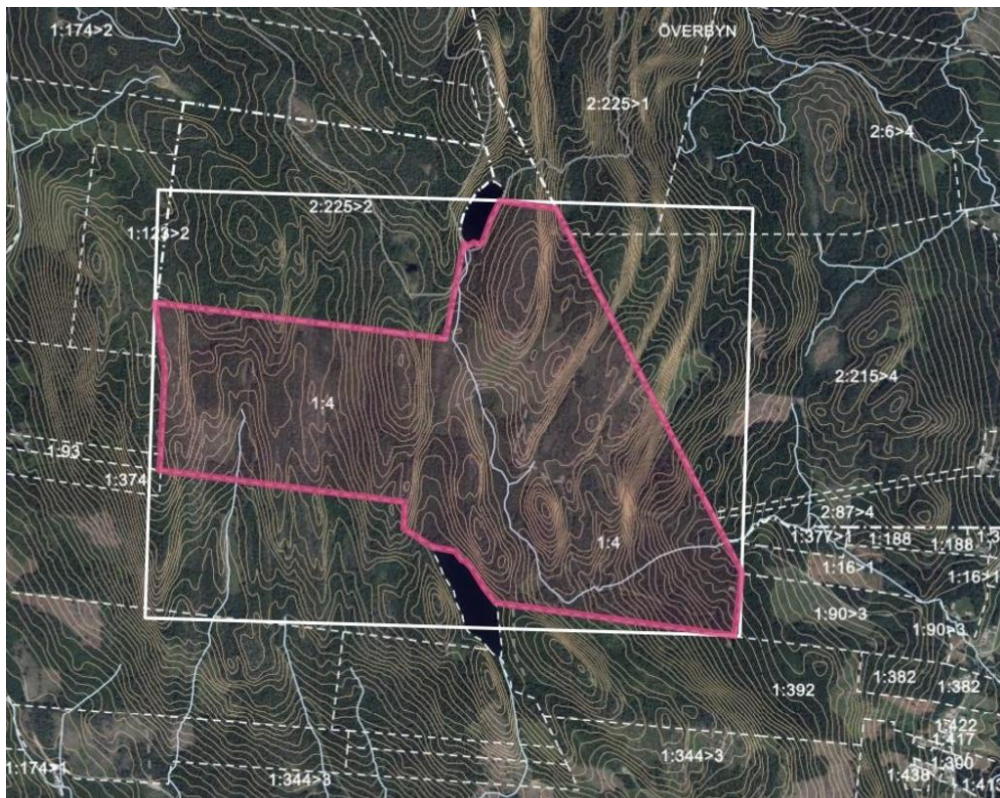
Inteckningar	1
Totalt belopp	164 300 SEK

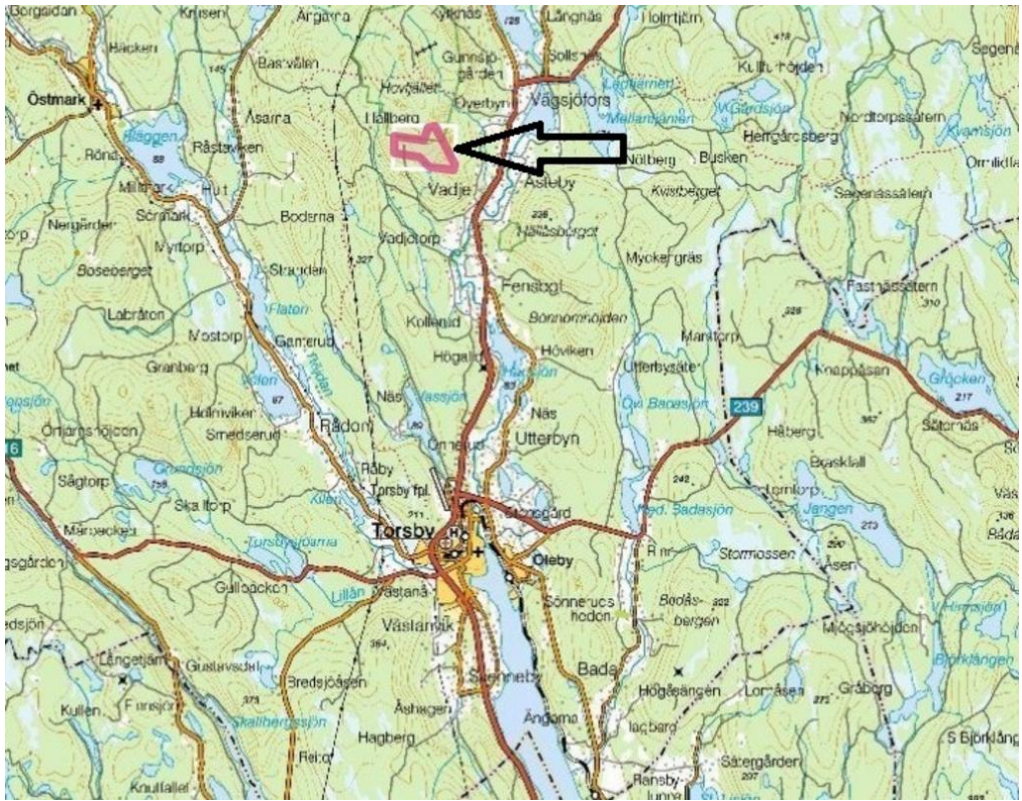
Övriga rättigheter och belastningar

Inskrivna övriga rättigheter, belastningar och övriga gravationer	Hovfjället, Naturresevat (Beslutsdatum: 1969-11-07, Senast ändrad: 2022-10-15)
Gemensamhetsanläggning	TORSBY VADJE GA:11
Gemensamhetsanläggning	TORSBY VADJE GA:7
Rättigheter last	Ledningsrätt: RÄTT TILL ELEKTRISK STARKSTRÖMSLEDNING - STARKSTRÖM
Samfällighet	TORSBY VADJE FS:5
Samfällighet	TORSBY VADJE FS:3
Samfällighet	TORSBY VADJE FS:6
Samfällighet	TORSBY VADJE FS:4
Samfällighet	TORSBY VADJE FS:7

Kostnader







Grön skogsbruksplan

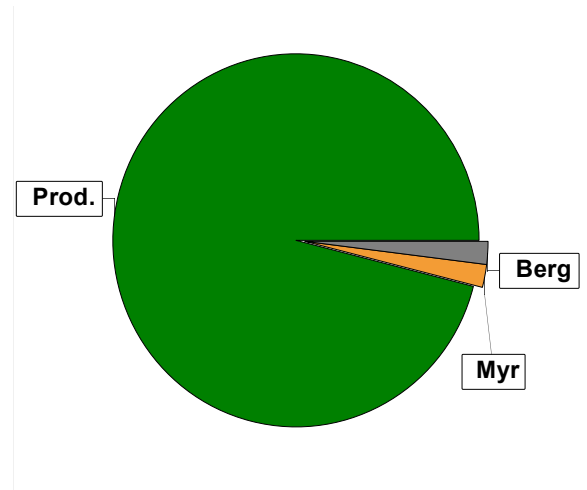
Planens namn	VADJE 1:4 2025
Planen avser tiden	fr o m 2024-10-15 och tio år framåt
Fältarbetet utfört under	Nov 2018
Planen upprättad av	Jan-Erik Broström
Planläggningsmetod	Okuläruppskattning Uppgifter om virkesförråd, trädslagsfördelning, virkesuttag mm grundar sig på bedömningar i fält i kombination med vissa stödmätningar.
Planen ajourförd t o m	2025-03-04
	Ägarförhållanden
Ägare, 1/1	Thomas Neussner
Referenskoordinat (WGS84)	Lat: 60° 16' 1.39" N Long: 12° 58' 23.54" E



Sammanställning över fastigheten

Arealer

	hektar	%
Produktiv skogsmark	168,1	95
Myr/kärr/mosse	3,7	2
Berg/Hällmark	3,4	2
Inäga/åker	0,0	<1
Väg och kraftledning (linjeavdrag)	1,2	1
Annat	0,2	<1
Summa landareal	176,6	
Vatten	0,0	



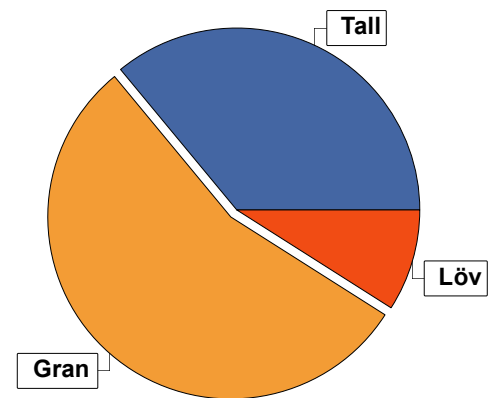
Virkesförråd

	m³sk	%	ha
Totalt			
Tall	7618	36	83,4
Gran	11844	55	70,9
Löv	1990	9	13,8

m³sk
21452

Medeltal

m³sk per hektar
128



Bonitet

Fastighetens medelbonitet är beräknad till

m³sk per ha
4,7

Tillväxt

Tillväxt för perioden 2024-10-15 + 10 år beräknad med hänsyn till föreslagna åtgärder

m³sk per år
892

Avverkningsförslag

Föryngringsavverkning

m³sk
226

Gallring

1507

Totalt under perioden

1733

Förväntad tillväxt första växtsäsongen

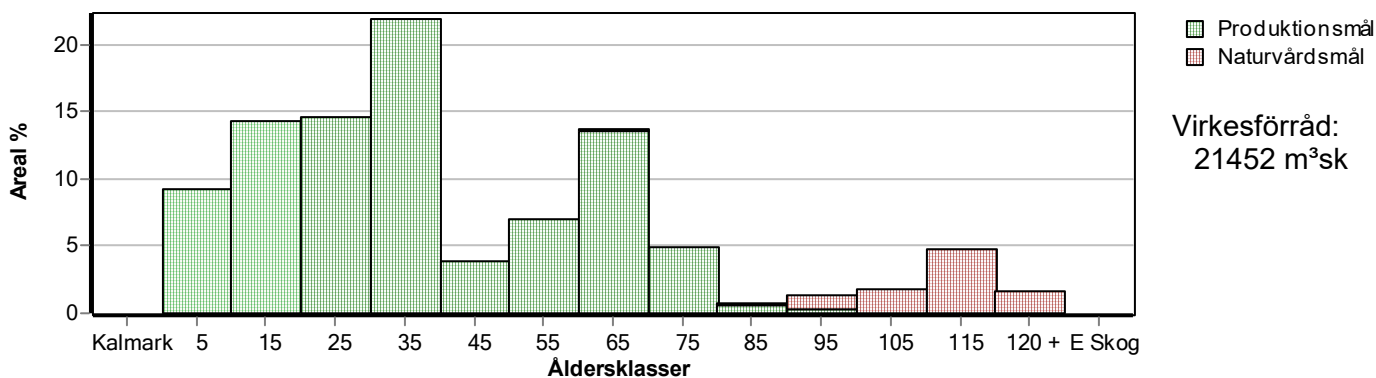
m³sk
882

m³sk per ha
5,2

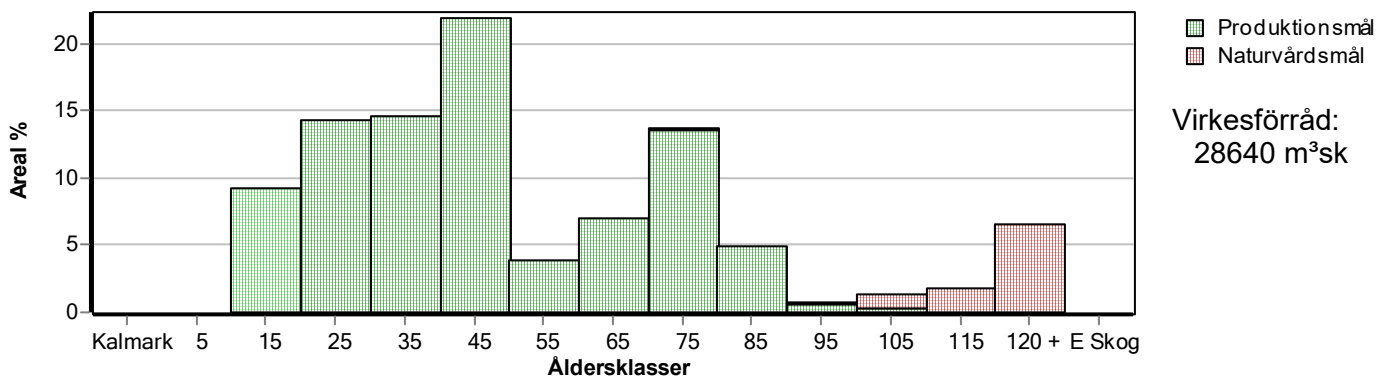
Skogens fördelning på åldersklasser

Åldersklass	Areal		Virkesförråd				
	ha	%	Totalt m ³ sk	m ³ sk /ha	Gran %	Tall %	Löv %
Kalmark							
- 9 år	15,5	9	200	13	28	66	5
10 - 19	24,1	14	543	23	28	69	3
20 - 29	24,6	15	1798	73	25	66	10
30 - 39	36,8	22	4382	119	60	28	12
40 - 49	6,6	4	905	137	17	73	10
50 - 59	11,7	7	2106	180	52	31	17
60 - 69	23,1	14	5646	244	82	9	9
70 - 79	8,3	5	2178	262	85	10	5
80 - 89	1,3	1	251	193	55	32	13
90 - 99	2,3	1	469	204	60	22	18
100 - 109	2,9	2	582	201	32	58	10
110 - 119	8,1	5	1142	141	10	88	2
120 +	2,8	2	358	128	30	66	4
Lågproduktkog(E)							
ÖF/Skikt	[37,9]		892	24		98	2
Summa/Medel	168,1	100	21452	128	55	36	9

Arefördelning, aktuell



Arefördelning, om 10 år (föresatt att föreslagna åtgärder utförs)



Aktuell andel kalmark och skog yngre än 20 år är 24 % (39,6 ha) och om 10 år (föresatt att föreslagna åtgärder utförs) 9 % (15,5 ha).

Skogens fördelning på huggningsklasser

Huggningsklass	Areal		Virkesförråd				
	ha	%	Totalt m ³ sk	m ³ sk /ha	Gran %	Tall %	Löv %
Kalmark K1							
K2							
Röjningsskog R1	14,3	9	182	13	26	68	6
R2	56,1	33	2499	45	25	67	8
Gallringsskog G1	64,9	39	10710	165	60	28	12
G2							
Föryngrings-avverknings-skog S1	15,9	9	4514	284	88	7	6
S2	0,7		202	289	63	10	27
S3	0,2		42	210	80	10	10
Lågproducerande skog E1							
E2							
E3							
Överstånd/Skikt	[37,9]		892	24		98	2
Målklass NS							
Målklass NO	16,0	10	2411	151	24	70	7
Summa/Medel	168,1	100	21452	128	55	36	9

Kalmark

K1 Obehandlad kalmark

Mark där åtgärd(er) behövs för att erhålla tillfredsställande föryngring.

K2 Behandlad kalmark

Mark som fullständigt behandlats med återväxt-åtgärder men där föryngringen inte säkerställts.

Röjningsskog

R1 Plantskog

Säkerställd föryngring upp till 1,3 m medelhöjd.

R2 Ungskog

Skog som är över 1,3 m och som i utvecklings-hänseende motsvarar röjningsskog.

Gallringsskog

G1 Normal gallringsskog

Skog som är yngre än skyddsåldern (lägsta ålder för föryngringsavverkning).

G2 Äldre gallringsskog

Skog som uppnått skyddsåldern och där nästa lämpliga åtgärd normalt är gallring.

Föryngringsavverkningsskog

S1 Skog som kan föryngringsavverkas

Normalt föreslås ingen avverkningsåtgärd under planperioden.

S2 Skog som är mogen att föryngringsavverkas

Normalt infaller en avverkningsåtgärd under planperioden.

S3 Skog i föryngringsbar ålder

Föryngringsavverkning bör dock inte utföras.

Lågproducerande skog

E1 Restskog

Skog som lämnats efter avverkning eller som uppkommit på grund av skada.

E2 Gles skog

Gles skog eller skog av ett för marken olämpligt träslag.

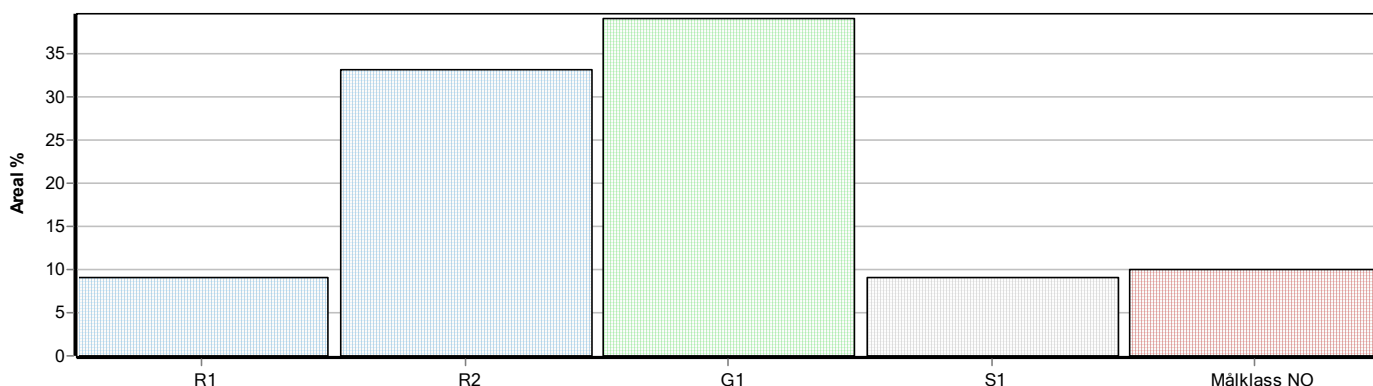
E3 Skog av hagmarkskaraktär

Gles skog av hagmarkskaraktär.

Naturvårdsmål NS/NO

NS Naturvårdsmål med skötsel

NO Naturvårdsmål, orört



Skogens fördelning på målklasser

Målklass	Areal		Virkesförråd		Tillväxt		Antal avd
	ha	%	m ³ sk	%	m ³ sk	%	
PG	150,6	89,5	18695	87,2	8341	93,5	106
PF - produktion	0,8	0,5	173	0,8	43	0,5	2
PF - naturvård	0,8	0,5	173	0,8	43	0,5	2
NS							0
NO	16,0	9,5	2411	11,2	494	5,5	9
Summa	168,2	100,0	21452	100,0	8921	100,0	117

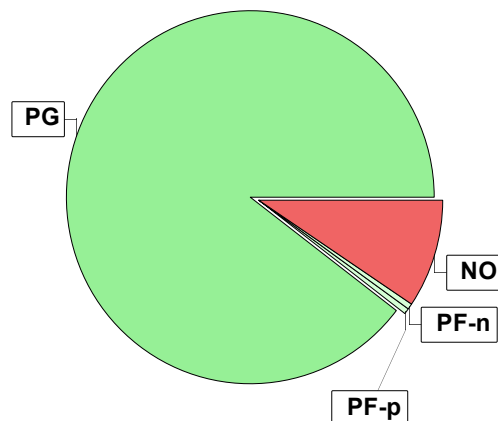
16,0 ha (9,5 %) av planens produktiva areal är avsatta i planens certifiering för NS/NO.

Impediment

	ha	%
Myr	3,7	2
Berg	3,4	2

Skötselriktning

	ha	%
Trakthygges	166,6	99
Förstärkt naturv	1,5	1



Målklasser

Målklasserna ger information om skogens brukning. Klasserna har följande innebörd:

PG Produktionsmål med miljöhänsyn

I avdelningar med låga naturvärden där produktionsmålet styr skötseln. Miljöhänsyn tas genom att hänsynsytor, trädgrupper, evighetsträd och buskar mm lämnas. Miljöhänsyn motsvarar högst ca 10 % av avdelningens produktiva skogsmarksareal.

PF Produktionsmål med förstärkt miljöhänsyn

I avdelningar med låga/vissa naturvärden förenas produktionsmålet med en förstärkt miljöhänsyn. Produktionsmålet styr huvudinriktningen av skötseln, medan naturvårdsmålet dominerar i vissa delar av avdelningen. Förhållandet mellan målen anges som procentsatser av avdelningens produktiva skogsmarksareal. Förstärkt miljöhänsyn innebär att mer än 10 % av avdelningens produktiva skogsmarksareal utgörs av naturhänsyn. Naturvårdsmålet kan i vissa fall överstiga 50 % av avdelningens produktiva skogsmarksareal.

NS Naturvårdsmål med skötsel

I avdelningar med höga naturvärden där återkommande skötsel är nödvändig för att bibehålla områdets naturvärden samt avdelningar med förutsättningar att återskapa dessa naturvärden. Naturvårdsmålet styr skötseln som endast utförs när det är motiverat av naturvårdsskäl.

NO Naturvårdsmål, orört

I avdelningar med höga naturvärden där fri utveckling är nödvändig för att bibehålla områdets naturvärden samt avdelningar med förutsättningar att återskapa dessa naturvärden. Naturvårdsmålet styr genom att området lämnas för fri utveckling. Ibland kan dock ett nyskapande av död ved vara nödvändig för att påskynda utvecklingen av höga naturvärden.

Sammanställning lövdominerade bestånd

För certifiering ska, under merparten av omloppstiden, minst 5 % av arealen för den friska och fuktiga marken domineras av löv.

Av sammanställningens produktiva skogsmarksareal om 168,1 ha är 82,2 % (138,2 ha) frisk eller fuktig.

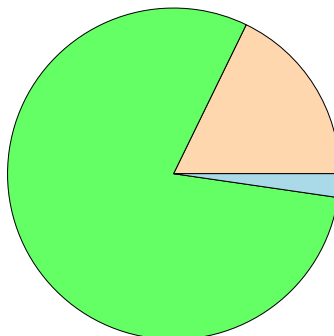
Sammanställningen avser frisk eller fuktig skogsmark som är lövdominerad (minst 50 % löv i trädslagsandelar).

Aktuella - lövdominerade bestånd enligt planens trädslag (i röjningsskog räknas endast det löv som överensstämmer med ståndortsindex).

Framtida -bestånd av planläggaren markerade som lämpliga för lövdominans under omloppstiden.

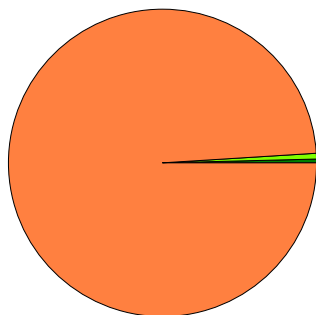
Fördelning fuktclasser för skogsmark

Torr, 17,8 %, 29,9 ha Frisk, 79,9 %, 134,4 ha
Fuktig, 2,3 %, 3,8 ha



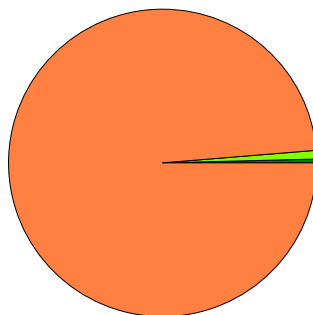
Lövdominerade bestånd - aktuella

Lövdominerat: NS och NO, 0,4 %, 0,6 ha
Lövdominerat: Övriga, 0,6 %, 0,8 ha
Ej lövdominerat, 99,0 %, 136,8 ha



Lövdominerade bestånd - framtida

Lövdominerat: NS och NO, 0,4 %, 0,6 ha
Lövdominerat: Övriga, 0,9 %, 1,3 ha
Ej lövdominerat, 98,7 %, 136,3 ha



Lövdominerade bestånd - aktuella

Areal % av areal frisk eller fuktig

NS + NO

0,6 ha 0,4 %

Övriga

0,8 ha 0,6 %

Summa

1,4 ha 1,0 %

Lövdominerade bestånd - framtida

Areal % av areal frisk eller fuktig

0,6 ha 0,4 %

1,3 ha 0,9 %

1,9 ha 1,3 %

0,6 ha (0,4 %) av den friska/fuktiga arealen är avsatta i planens certifiering för lövdominans.

Lövdominerade bestånd - aktuella

Avdelning	Areal	Målklass	Ålder	TGLBÄ	Andel av areal frisk eller fuktig
2/11	0,2 ha	NO	89	50500	0,1 % Ingår i certifiering
2/27	0,4 ha	NO	69	14500	0,3 % Ingår i certifiering
3/115	0,2 ha	PG	31	05500	0,1 %
4/84	0,6 ha	PG	51	04600	0,4 %

Lövdominerade bestånd - framtida

Avdelning	Areal	Målklass	Ålder	TGLBÄ	Andel av areal frisk eller fuktig
2/11	0,2 ha	NO	89	50500	0,1 % Ingår i certifiering
2/27	0,4 ha	NO	69	14500	0,3 % Ingår i certifiering

Sammanställning lövdominerade bestånd

Lövdominerade bestånd - framtida					
Avdelning	Areal	Målklass	Ålder	TGLBÄ	Andel av areal frisk eller fuktig
3/115	0,2 ha	PG	31	05500	0,1 %
4/74	1,1 ha	PG	31	07300	0,8 %

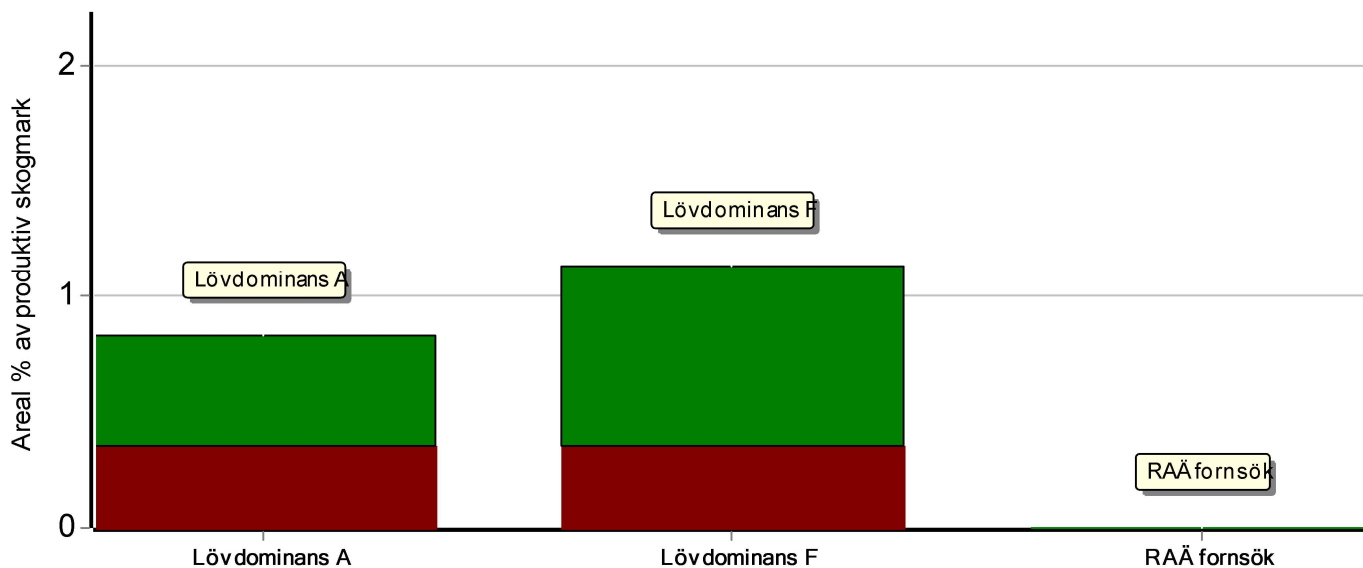
Sammanställning speciella värden (natur/kultur)

Avdelningar med speciella värden (natur och kultur)

Avdelning Areal Målklass Ålder TGLBÄ Lövdominerade bestånd redovisas ej

Fördelning speciella värden (natur och kultur)

■ Andel NS + NO ■ Andel övriga



Summerade arealer samt andel av produktiv skogsmark

	NS + NO		Övriga		Summa	
	Areal	Andel	Areal	Andel	Areal	Andel
Lövdominans A	0,6 ha	0,4 %	0,8 ha	0,5 %	1,4 ha	0,8 %
Lövdominans F	0,6 ha	0,4 %	1,3 ha	0,8 %	1,9 ha	1,1 %
RAÄ försök	0,0 ha	0,0 %	0,0 ha	0,0 %	0,0 ha	0,0 %
Speciella värden saknas	15,4 ha	9,2 %	150,0 ha	89,2 %	165,4 ha	98,4 %
Produktiv skogsmark	16,0 ha	9,5 %	152,1 ha	90,5 %	168,1 ha	100,0 %

Avdelningar med speciella värden (natur och kultur)

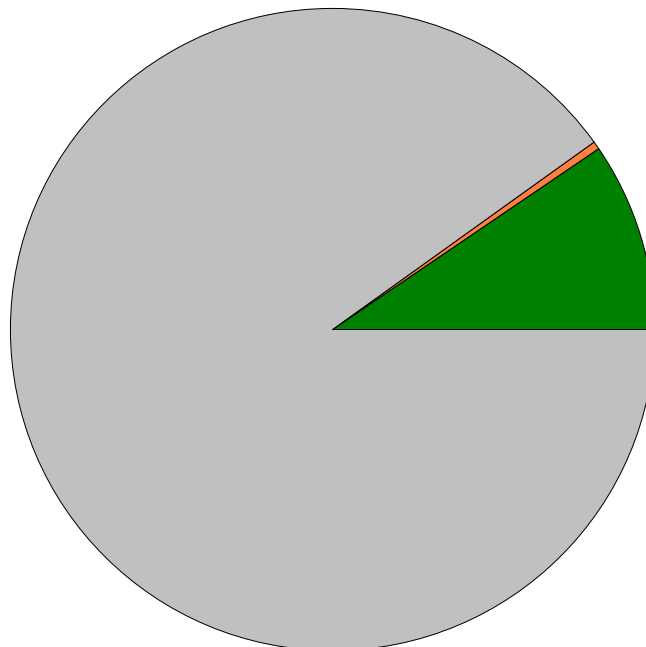
Avdelning Areal Målklass Ålder TGLBÄ Lövdominerade bestånd redovisas ej

4/78	<0,1 ha	PG	26	19000	RAÄ försök
------	---------	----	----	-------	------------

Sammanställning certifiering

Sammanställningen avser 168,1 ha produktiv skogsmark.

■ Målklass NS/NO, 9,5 %, 16,0 ha ■ Anpassad skötsel, 0,4 %, 0,6 ha ■ Övrig produktiv skogsmark, 90,1 %, 151,5 ha



Avdelningar för certifiering NS/NO

Avdelning	Areal		Mål	Ålder	TGLBÄ	m ³ sk		Skötselriktning	
	ha	%				ha	avd		
2/11	0,2	0,1	NO	89	50500	100	20	Trakthygges	10/9
2/25	0,4	0,2	NO	139	64000	120	48	Trakthygges	11/9
2/27	0,4	0,2	NO	69	14500	105	42	Trakthygges	12/9
2/37	0,9	0,5	NO	139	54100	145	130	Trakthygges	13/9
3/104	2,8	1,7	NO	101	63100	200	560	Trakthygges	14/9
3/121	1,6	1,0	NO	111	81100	165	264	Trakthygges	15/9
4/70	1,7	1,0	NO	96	36100	170	289	Trakthygges	16/9
4/82	6,5	3,9	NO	116	91000	135	878	Trakthygges	17/9
4/88	1,5	0,9	NO	126	82000	120	180	Trakthygges	18/9
Summa	16,0	9,5				151	2411		

Avdelningar för certifiering framtida lövdominans

¹ % av planens friska/fuktiga mark

Avdelning	Areal		Mål	Ålder	TGLBÄ	m ³ sk		Skötselriktning	
	ha	% ¹				ha	avd		
2/11	0,2	0,1	NO	89	50500	100	20	Trakthygges	3/2
2/27	0,4	0,3	NO	69	14500	105	42	Trakthygges	4/2
Summa	0,6	0,4				103	62		

Sammanställning certifiering

Avdelningar för certifiering anpassat brukande									
Avdelning	Areal		Mål	Ålder	TGLBÄ	m ³ sk		Skötselriktning	
	ha	%				ha	avd		
2/44	0,6	0,4	PF	99	16300	300	180	Förstärkt naturv	2/4
Summa	0,6	0,4				300	180		

Avverkning och tillväxt

Avverkning

I redovisad avverkningsvolym ingår 5 års tillväxt för avverkningar med angelägenhetsgrad 2 och 3.

I begreppet löv ingår alla lövträdsarter.

Åldersklass	Gallring			Förnygringsavverkning				
	ha	Barr m³sk	Löv m³sk	Totalt m³sk	ha	Barr m³sk	Löv m³sk	Totalt m³sk
Kalmark								
- 9 år								
10 - 19								
20 - 29	2,0	59	5	64				
30 - 39	20,5	1060	148	1208				
40 - 49	5,1	173	23	196				
50 - 59	0,8	31	8	39				
60 - 69								
70 - 79								
80 - 89								
90 - 99								
100 - 109								
110 - 119								
120 +								
Lågproduktkog(E)								
ÖF/Skikt					[5,1]	226		226
Grundförslag	28,4	1323	184	1507		226		226
Högre alt.				1554				226
Lägre alt.				1478				226

Total avverkning	- högre alt.	- lägre alt.	m³sk/ha efter 10 år	- högre alt.	- lägre alt.
1 733	1 780	1 704	170	170	171

Tillväxt

I sammanställningen redovisas tillväxt under perioden samt areal och virkesförråd efter 10 år.

Observera att såväl tillväxt som areal och virkesförråd om 10 år förutsätter att föreslagna åtgärder utförs

Åldersklass	Tillväxt			Areal och virkesförråd efter 10 år		
	Barr m³sk	Löv m³sk	Totalt m³sk	ha	m³sk	m³sk/ha
Kalmark						
- 9 år	303	12	315			
10 - 19	809	21	830	15,5	516	33
20 - 29	1164	121	1285	24,1	1373	57
30 - 39	2058	269	2327	24,6	3019	123
40 - 49	301	34	335	36,8	5500	149
50 - 59	577	116	693	6,6	1044	158
60 - 69	1572	148	1720	11,7	2760	236
70 - 79	552	29	581	23,1	7366	319
80 - 89	62	9	71	8,3	2759	332
90 - 99	90	18	108	1,3	321	247
100 - 109	110	12	122	2,3	578	251
110 - 119	220	5	225	2,9	703	242
120 +	63	2	65	10,9	1790	164
Lågproduktkog(E)						
ÖF/Skikt	242	4	246		911	
Summa	8123	800	8923	168,1	28640	170

Skogsvårdsåtgärder

Blanketten innehåller ett sammandrag av avdelningsvis föreslagna åtgärder.
Sammanställningen förutsätter att samtliga åtgärder enligt grundförslaget utförs.

Åtgärd (F) = Följd (A) = Alternativ	Angelägenhetsgrad					Summa ha
	Förfallna ha	Snarast ha	2 - 5 år ha	5 - 10 år ha	10 - 20 år ha	
Röjning			21,3	15,4		36,7
Röjning Löv			0,2			0,2
Summa ha			21,5	15,4		36,9

Avd: 2 - 11	NO	0,2 ha	100 m³sk/ha	T14	S3
--------------------	-----------	---------------	--------------------	------------	-----------

Trädslagsfördelning: 50% tall 50% löv

Avd: 2 - 25	NO	0,4 ha	120 m³sk/ha	T12	S3
--------------------	-----------	---------------	--------------------	------------	-----------

Trädslagsfördelning: 60% tall 40% gran

Avd: 2 - 27	NO	0,4 ha	105 m³sk/ha	B14	S3
--------------------	-----------	---------------	--------------------	------------	-----------

Trädslagsfördelning: 10% tall 35% gran 55% löv

Avd: 2 - 37	NO	0,9 ha	145 m³sk/ha	T12	S3
--------------------	-----------	---------------	--------------------	------------	-----------

Trädslagsfördelning: 50% tall 40% gran 10% löv

Avd: 2 - 44	PF, 50 %	0,6 ha	300 m³sk/ha	G22	S2
--------------------	-----------------	---------------	--------------------	------------	-----------

Trädslagsfördelning: 10% tall 60% gran 30% löv

Avd: 2 - 45	PF, 50 %	0,9 ha	185 m³sk/ha	T22	G1
--------------------	-----------------	---------------	--------------------	------------	-----------

Trädslagsfördelning: 50% tall 30% gran 20% löv

Avd: 3 - 104	NO	2,9 0,1 ha	200 m³sk/ha	T20	S3
---------------------	-----------	-------------------	--------------------	------------	-----------

Trädslagsfördelning: 60% tall 30% gran 10% löv

Beskrivning.

Brant område. Ett blandbestånd med i huvudsak tall.

Mål.

Bevara områdets karaktär.

Åtgärd.

Lämnas för fri utveckling.

Avd: 3 - 121	NO	1,6 ha	165 m³sk/ha	T16	S3
---------------------	-----------	---------------	-------------------------------	------------	-----------

Trädslagsfördelning: 80% tall 10% gran 10% löv

Avd: 4 - 70	NO	1,7 ha	170 m³sk/ha	G20	S3
--------------------	-----------	---------------	-------------------------------	------------	-----------

Trädslagsfördelning: 30% tall 60% gran 10% löv

Avd: 4 - 82	NO	7,7 1,2 ha	135 m³sk/ha	T16	S3
--------------------	-----------	-------------------	-------------------------------	------------	-----------

Trädslagsfördelning: 90% tall 10% gran

Beskrivning.

Bergbundet tallbestånd som har klen diameter, delvis brant.
lämplig fågelbiotop.

Mål.

Bevara områdets karaktär.

Åtgärd.

Lämnas för fri utveckling.

Avd: 4 - 88

NO

1,7 0,2 ha

120 m³sk/ha T16

S3

Trädslagsfördelning: 80% tall 20% gran

Åtgärdsöversikt

Samtliga avdelningar där åtgärder är föreslagna finns här uppräknade.

Angelägenhetsgrad: FF = Förfallen, 1 = Snarast, 2 = Inom 2-5 år, 3 = Inom 5-10 år, 4 = Inom 10 - 20 år

Åtgärd (F) = Följd (A) = Alternativ	Ang	Avdelning	Prod areal ha	Ålder år	Stånd- orts- index	Volym m³sk /ha	Uttag m³sk inkl tillv	Utförs år	Anteckning
Avverkning ÖF	2	2 - 22	1,9	139	T18	58	117		
Avverkning ÖF	2	2 - 29	2,3	139	T16	39	91		
Avverkning ÖF	2	4 - 90	0,9	101	T18	17	18		
Underv röj f gallring	2	2 - 5	1,2	44	T18	130	2		
Underv röj f gallring	2	2 - 9	2,0	44	T20	120	3		
Gallring	2	2 - 23	0,8	59	T20	170	39		
Underv röj f gallring	2	2 - 42	2,1	34	T22	120	3		
Gallring	2	3 - 127	10,3	31	G26	190	747		
Röjning	2	2 - 30 : 1	2,1	11	T22	30	0		
Röjning	2	2 - 36	3,0	29	T20	80	0		
Röjning	2	4 - 71	2,3	31	T18	55	0		
Röjning	2	4 - 72	1,2	9	G20	15	0		
Röjning	2	4 - 75	1,2	26	T18	40	0		
Röjning	2	4 - 91	4,8	36	T18	45	0		
Röjning	2	4 - 94	1,3	26	G18	70	0		
Röjning	2	4 - 96	1,1	31	G22	45	0		
Röjning	2	3 - 101	2,8	21	T20	65	0		
Röjning	2	3 - 108	0,6	14	G26	30	0		
Röjning Löv	2	3 - 112	0,2	21	G24	75	0		
Röjning	2	3 - 124	0,3	16	G30	50	0		
Röjning	2	3 - 129	0,6	16	T20	25	0		
Gallring	3	2 - 5	1,2	44	T18	130	46		
Gallring	3	2 - 9	2,0	44	T20	120	72		

Åtgärdsöversikt

Samtliga avdelningar där åtgärder är föreslagna finns här uppräknade.

Angelägenhetsgrad: FF = Förfallen, 1 = Snarast, 2 = Inom 2-5 år, 3 = Inom 5-10 år, 4 = Inom 10 - 20 år

Åtgärd (F) = Följd (A) = Alternativ	Ang	Avdelning	Prod areal ha	Ålder år	Stånd- orts- index	Volym m ³ sk /ha	Uttag m ³ sk inkl tillv	Utförs år	Anteckning
Gallring	3	2 - 21	0,7	39	T20	130	28		
Gallring (A)	3	2 - 22	1,9	29	T18	75	(47)		
Gallring	3	2 - 24	3,6	34	T20	135	180		
Gallring	3	2 - 31	1,9	44	T18	130	74		
Gallring	3	2 - 42	2,1	34	T22	120	93		
Gallring	3	2 - 43	1,0	39	G22	160	59		
Gallring	3	3 - 102	0,9	26	T18	100	29		
Gallring	3	3 - 103	0,5	26	G26	105	18		
Gallring	3	3 - 107	0,6	26	G22	80	17		
Gallring	3	3 - 115	0,2	31	G28	125	8		
Gallring	3	3 - 117	0,7	36	T20	110	24		
Gallring	3	3 - 118	0,4	31	G24	105	14		
Gallring	3	3 - 120	1,5	31	G24	100	51		
Röjning	3	2 - 7	0,9	16	G18	20	0		
Röjning	3	2 - 8	0,4	16	T18	20	0		
Röjning	3	2 - 41	0,7	11	G24	30	0		
Röjning	3	4 - 68	0,3	9	T16	10	0		
Röjning	3	4 - 76	0,7	9	T22	13	0		
Röjning	3	4 - 77	9,2	8	T20	13	0		
Röjning	3	4 - 92	3,2	8	T16	15	0		

Avdelningsbeskrivning

Skifte: 2

När: 1 = Snarast, 2 = Inom 2-5 år, 3 = Inom 5-10 år, 4 = Inom 10 - 20 år, FF = Förfallen

² PG - Produktionsmål med miljöhänsyn

¹ i = grön kommentar, ii = generell kommentar, iii = åtgärdskommentar, iv = speciella värden

Avd nr	Areal ha (-Avdrag) [Skikt]	Å g o	Ålder år	Hkl Skikt	SI	Virkesförråd m ³ sk		Mål klass	Trädslag TGLBÄ	Med diam cm	Beskrivning	Åtgärd Alternativ	N ä r	Uttag inkl tillväxt		Årlig tillväxt m ³ sk per ha	Not ¹
						ha	avd							%	m ³ sk		
1	4,6	1	16	R2	T16	15	69	PG ²	91000	39	Bergbundet Torr (1)	Ingen åtgärd				2,6	
Skötselriktning:Trakthygges																	
1	[4,6]	1	131	ÖF	T16	26	120	PG ²	X0000	28	Torr (1)					0,8	
4	1,1	1	29	G1	T18	70	77	PG ²	63100	10	Enstaka öf Asp Frisk (2)	Ingen åtgärd				4,6	
Skötselriktning:Trakthygges																	
5	1,2	1	44	G1	T18	130	156	PG ²	72100	17	Delvis Bergbundet Frisk (2)	Underv röj f gallring Gallring	2 3	1 25	2 46	4,7	
Skötselriktning:Trakthygges																	
6	1,0	1	16	R2	T22	20	20	PG ²	46000		Klen dimension Gran Frisk (2)					3,6	
Skötselriktning:Trakthygges																	
6	[1,0]	1	131	ÖF	T22	21	21	PG ²	X0000		Frisk (2)					0,7	
7	0,9	1	16	R2	G18	20	18	PG ²	46000		Frisk (2)	Röjning	3	20		3,7	
Skötselriktning:Trakthygges																	
7	[0,9]	1	131	ÖF	G18	21	19	PG ²	X0000		Frisk (2)					0,8	

Avdelningsbeskrivning

Skifte: 2

När: 1 = Snarast, 2 = Inom 2-5 år, 3 = Inom 5-10 år, 4 = Inom 10 - 20 år, FF = Förfallen

² PG - Produktionsmål med miljöhänsyn

¹ i = grön kommentar, ii = generell kommentar, iii = åtgärdskommentar, iv = speciella värden

Avd nr	Areal ha (-Avdrag) [Skikt]	Å g o	Ålder år	Hkl Skikt	SI	Virkesförråd m ³ sk		Mål klass	Trädslag TGLBÄ	Med diam cm	Beskrivning	Åtgärd Alternativ	N ä r	Uttag inkl tillväxt		Årlig tillväxt m ³ sk per ha	Not ¹	
						ha	avd							%	m ³ sk			
8	0,4	1	16	R2	T18	20	8	PG ²	X0000		Frisk (2)	Röjning	3	20		3,3		
Skötselriktning:Trakthygges																		
8	[0,4]	1	131	ÖF	T18	5	2	PG ²	X0000		Frisk (2)						0,3	
9	2,0	1	44	G1	T20	120	240	PG ²	62200	15	Olikåldrigt Ojämnt Frisk (2)	Underv röj f gallring Gallring	2 3	1 25	3 72	4,7		
Skötselriktning:Trakthygges																		
10	1,5	1	29	R2	T20	88	132	PG ²	81100	3	Luckigt Norra delen Frisk (2)	Ingen åtgärd					5,6	
Skötselriktning:Trakthygges																		
11	0,2	1	89		T14	100	20	NO	50500	16	Naturhänsyn Sumpskog Frisk (2)	Ingen åtgärd					2,2	iv ¹
Målklass: NO - Naturvårdsmål, orört. Ingår i certifiering för målklass NS/NO.																		
Skötselriktning:Trakthygges																		
Spec värden: Ingår i certifiering för lövdominans. Lövdominans A. Lövdominans F.																		
12	0,4	1	54	G1	G20	200	80	PG ²	27100	20	Olikåldrigt Ojämnt Frisk (2)	Ingen åtgärd					7,1	
Skötselriktning:Trakthygges																		

Avdelningsbeskrivning

Skifte: 2

När: 1 = Snarast, 2 = Inom 2-5 år, 3 = Inom 5-10 år, 4 = Inom 10 - 20 år, FF = Förfallen

² PG - Produktionsmål med miljöhänsyn

¹ i = grön kommentar, ii = generell kommentar, iii = åtgärdskommentar, iv = speciella värden

Avd nr	Areal ha (-Avdrag) [Skikt]	Å g o	Ålder år	Hkl Skikt	SI	Virkesförråd m ³ sk		Mål klass	Trädslag TGLBÄ	Med diam cm	Beskrivning	Åtgärd Alternativ	N ä r	Uttag inkl tillväxt		Årlig tillväxt m ³ sk per ha	Not ¹
						ha	avd							%	m ³ sk		
13	0,8	1	44	G1	T20	175	140	PG ²	81100	17	Ojämnt Frisk (2)	Ingen åtgärd				6,4	
Skötselriktning:Trakthygges																	
14	0,1	1	59	G1	G20	193	19	PG ²	17200	16	Delv försumpat Ojämnt Frisk (2)	Ingen åtgärd				6,4	
Skötselriktning:Trakthygges																	
15	0,1	1	34	G1	G18	170	17	PG ²	36100	14	Luckigt Frisk (2)	Ingen åtgärd				8,0	
Skötselriktning:Trakthygges																	
16	0,1	1	104	S2	G22	220	22	PG ²	19000	28	Frisk (2)	Ingen åtgärd				5,2	
Skötselriktning:Trakthygges																	
17	0,8	1	64	G1	G18	250	200	PG ²	18100	24	Delv försumpat Luckigt Ojämnt Olikåldrigt Frisk (2)	Ingen åtgärd				6,7	
Skötselriktning:Trakthygges																	
18	1,1	1	69	G1	G22	330	363	PG ²	08200	21	Olikåldrigt Ojämnt Delv försumpat Frisk (2)	Ingen åtgärd				8,2	
Skötselriktning:Trakthygges																	

Avdelningsbeskrivning

Skifte: 2

När: 1 = Snarast, 2 = Inom 2-5 år, 3 = Inom 5-10 år, 4 = Inom 10 - 20 år, FF = Förfallen

² PG - Produktionsmål med miljöhänsyn

¹ i = grön kommentar, ii = generell kommentar, iii = åtgärdskommentar, iv = speciella värden

Avd nr	Areal ha (-Avdrag) [Skikt]	Å g o	Ålder år	Hkl Skikt	SI	Virkesförråd m ³ sk		Mål klass	Trädslag TGLBÄ	Med diam cm	Beskrivning	Åtgärd Alternativ	N ä r	Uttag inkl tillväxt		Årlig tillväxt m ³ sk per ha	Not ¹
						ha	avd							%	m ³ sk		
19	1,6 (-0,1)	1 L	59	G1	G20	210	315	PG ²	25300	22	Delv försumpat Olikåldrigt Frisk (2)	Ingen åtgärd				6,5	
Skötselriktning:Trakthygges																	
20	0,4	1	54	G1	T20	180	72	PG ²	53200	13	Olikåldrigt Ojämnt Frisk (2)	Ingen åtgärd				5,6	
Skötselriktning:Trakthygges																	
21	0,8 (-0,1)	1 L	39	G1	T20	130	91	PG ²	X0000	15	Frisk (2)	Gallring	3	25	28	5,5	
Skötselriktning:Trakthygges																	
22	1,9	1	29	G1	T18	75	143	PG ²	81100	10	Frisk (2)	Ingen åtgärd Gallring (A)	3	25	47	4,8	
Skötselriktning:Trakthygges																	
22	[1,9]	1	139	ÖF	T18	58	110	PG ²	X0000	34	Frisk (2)	Avverkning ÖF	2	95	117	0,8	
23	0,8	1	59	G1	T20	170	136	PG ²	44200	20	Olikåldrigt Ojämnt Frisk (2)	Gallring	2	25	39	4,7	
Skötselriktning:Trakthygges																	
24	3,6	1	34	G1	T20	135	486	PG ²	72100	13	Luckigt Frisk (2)	Gallring	3	30	180	5,8	
Skötselriktning:Trakthygges																	

Avdelningsbeskrivning

Skifte: 2

När: 1 = Snarast, 2 = Inom 2-5 år, 3 = Inom 5-10 år, 4 = Inom 10 - 20 år, FF = Förfallen

² PG - Produktionsmål med miljöhänsyn

¹ i = grön kommentar, ii = generell kommentar, iii = åtgärdskommentar, iv = speciella värden

Avd nr	Areal ha (-Avdrag) [Skikt]	Å g o	Ålder år	Hkl Skikt	Sl	Virkesförråd m ³ sk		Mål klass	Trädslag TGLBÄ	Med diam cm	Beskrivning	Åtgärd Alternativ	N ä r	Uttag inkl tillväxt		Årlig tillväxt m ³ sk per ha	Not ¹
						ha	avd							%	m ³ sk		
25	0,4	1	139		T12	120	48	NO	64000	21	Naturhänsyn Berg-rasbrant Hällmark Frisk (2)	Ingen åtgärd				2,1	
Målklass: NO - Naturvårdsmål, orört. Ingår i certifiering för målklass NS/NO.																	
Skötselriktning:Trakthygges																	
26	0,7	1	79	S1	G18	220	154	PG ²	18100	21	Branter Olikåldrigt Luckigt Frisk (2)	Ingen åtgärd				5,5	
Skötselriktning:Trakthygges																	
27	0,4	1	69		B14	105	42	NO	14500	18	Naturhänsyn Björkkärr Torra barrträd Frisk (2)	Ingen åtgärd				3,1	iv ¹
Målklass: NO - Naturvårdsmål, orört. Ingår i certifiering för målklass NS/NO.																	
Skötselriktning:Trakthygges																	
Spec värden: Ingår i certifiering för lövdominans. Lövdominans A. Lövdominans F.																	
28	0,4	1	64	G1	G18	155	62	PG ²	09100	20	Delv försumpat Ojämnt Frisk (2)	Ingen åtgärd				5,0	
Skötselriktning:Trakthygges																	

Avdelningsbeskrivning

Skifte: 2

När: 1 = Snarast, 2 = Inom 2-5 år, 3 = Inom 5-10 år, 4 = Inom 10 - 20 år, FF = Förfallen

² PG - Produktionsmål med miljöhänsyn

¹ i = grön kommentar, ii = generell kommentar, iii = åtgärdskommentar, iv = speciella värden

Avd nr	Areal ha (-Avdrag) [Skikt]	Ä g o	Ålder år	Hkl Skikt	Sl	Virkesförråd m ³ sk		Mål klass	Trädslag TGLBÄ	Med diam cm	Beskrivning	Åtgärd Alternativ	N ä r	Uttag inkl tillväxt		Årlig tillväxt m ³ sk per ha	Not ¹
						ha	avd							%	m ³ sk		
29	2,3	1	34	R2	T16	45	103	PG ²	71200		Luckigt Ojämnt Frisk (2)	Ingen åtgärd				3,0	
Skötselriktning:Trakthygges																	
29	[2,3]	1	139	ÖF	T16	39	90	PG ²	X0000	34	Frisk (2)	Avverkning ÖF	2	90	91	0,6	
30	8,9	1	16	R2	T16	20	178	PG ²	X0000		Bergbundet Glest Delvis Föryngrat Torr (1)	Ingen åtgärd				3,1	
Skötselriktning:Trakthygges																	
30	[8,9]	1	126	ÖF	T16	36	320	PG ²	X0000		Torr (1)					1,0	
30:1	2,1	1	11	R2	T22	30	63	PG ²	X0000		Frisk (2)	Röjning	2	25		3,7	
Skötselriktning:Trakthygges																	
31	1,9	1	44	G1	T18	130	247	PG ²	72100	16	Ojämnt Frisk (2)	Gallring	3	25	74	4,7	
Skötselriktning:Trakthygges																	
32	0,7	1	54	G1	G20	175	122	PG ²	27100	19	Olikåldrigt Luckigt Frisk (2)	Ingen åtgärd				6,5	
Skötselriktning:Trakthygges																	

Avdelningsbeskrivning

Skifte: 2

När: 1 = Snarast, 2 = Inom 2-5 år, 3 = Inom 5-10 år, 4 = Inom 10 - 20 år, FF = Förfallen

² PG - Produktionsmål med miljöhänsyn

¹ i = grön kommentar, ii = generell kommentar, iii = åtgärdskommentar, iv = speciella värden

Avd nr	Areal ha (-Avdrag) [Skikt]	Å g o	Ålder år	Hkl Skikt	SI	Virkesförråd m ³ sk		Mål klass	Trädslag TGLBÄ	Med diam cm	Beskrivning	Åtgärd Alternativ	N ä r	Uttag inkl tillväxt		Årlig tillväxt m ³ sk per ha	Not ¹
						ha	avd							%	m ³ sk		
33	1,9	1	39	G1	T20	115	219	PG ²	63100	14	Luckigt Frisk (2)	Ingen åtgärd				5,4	
Skötselriktning:Trakthygges																	
34	0,8	1	74	S1	G20	250	200	PG ²	09100	25	Ojämnt Frisk (2)	Ingen åtgärd				6,5	
Skötselriktning:Trakthygges																	
35	4,8	1	29	R2	T18	75	360	PG ²	81100		Luckigt Frisk (2)	Ingen åtgärd				4,8	
Skötselriktning:Trakthygges																	
35	[4,8]	1	169	ÖF	T18	10	48	PG ²	X0000	38	God kvalitet Frisk (2)	Ingen åtgärd				0,4	
36	3,0	1	29	R2	T20	80	240	PG ²	62200		Lövpuppslag Frisk (2)	Röjning	2	30		5,3	
Skötselriktning:Trakthygges																	
36	[3,0]	1	149	ÖF	T20	15	45	PG ²	X0000	40	Frisk (2)	Ingen åtgärd				0,5	
37	0,9	1	139		T12	145	131	NO	54100	22	Naturhänsyn Berg-rasbrant Frisk (2)	Ingen åtgärd				2,3	
Målklass: NO - Naturvårdsmål, orört. Ingår i certifiering för målklass NS/NO.																	
Skötselriktning:Trakthygges																	

Avdelningsbeskrivning

Skifte: 2

När: 1 = Snarast, 2 = Inom 2-5 år, 3 = Inom 5-10 år, 4 = Inom 10 - 20 år, FF = Förfallen

² PG - Produktionsmål med miljöhänsyn

¹ i = grön kommentar, ii = generell kommentar, iii = åtgärdskommentar, iv = speciella värden

Avd nr	Areal ha (-Avdrag) [Skikt]	Å g o	Ålder år	Hkl Skikt	SI	Virkesförråd m ³ sk		Mål klass	Trädslag TGLBÄ	Med diam cm	Beskrivning	Åtgärd Alternativ	N ä r	Uttag inkl tillväxt		Årlig tillväxt m ³ sk per ha	Not ¹
						ha	avd							%	m ³ sk		
38	0,3	1	69	G1	G20	275	83	PG ²	18100	22	Branter Olikåldrigt Ojämnt Frisk (2)	Ingen åtgärd				7,2	
Skötselriktning:Trakthygges																	
39	0,7	1	49	G1	T22	175	122	PG ²	82000	18	Frisk (2)	Ingen åtgärd				6,4	
Skötselriktning:Trakthygges																	
40	3,0	1	29	R2	T22	75	225	PG ²	81100		Luckigt Frisk (2)	Ingen åtgärd				5,4	
Skötselriktning:Trakthygges																	
40	[3,0]	1	159	ÖF	T22	10	30	PG ²	X0000	38	God kvalitet Frisk (2)	Ingen åtgärd				0,4	
41	0,7	1	11	R2	G24	30	21	PG ²	0X000		Frisk (2)	Röjning	3	25		4,0	
Skötselriktning:Trakthygges																	
42	2,1	1	34	G1	T22	120	252	PG ²	42400	13	Lövuppslag Frisk (2)	Underv röj f gallring Gallring	2 3	1 30	3 93	5,4	
Skötselriktning:Trakthygges																	
43	1,0	1	39	G1	G22	160	160	PG ²	36100	16	Frisk (2)	Gallring	3	30	59	7,1	
Skötselriktning:Trakthygges																	

Avdelningsbeskrivning

Skifte: 2

När: 1 = Snarast, 2 = Inom 2-5 år, 3 = Inom 5-10 år, 4 = Inom 10 - 20 år, FF = Förfallen

² PG - Produktionsmål med miljöhänsyn

¹ i = grön kommentar, ii = generell kommentar, iii = åtgärdskommentar, iv = speciella värden

Avd nr	Areal ha (-Avdrag) [Skikt]	Å g o	Ålder år	Hkl Skikt	SI	Virkesförråd m ³ sk		Mål klass	Trädslag TGLBÄ	Med diam cm	Beskrivning	Åtgärd Alternativ	N ä r	Uttag inkl tillväxt		Årlig tillväxt m ³ sk per ha	Not ¹
						ha	avd							%	m ³ sk		
44	0,6	1	99	S2	G22	300	180	PF 50 %	16300	28	Naturhänsyn Kantzon m sjö Frisk (2)	Ingen åtgärd				6,2	iv ¹
<p>Målklass: PF - Produktionsmål med förstärkt miljöhänsyn. 50 % av arealen används till naturvård.</p> <p>Skötselriktning:Förstärkt naturv</p> <p>Spec värden: Ingår i anpassat brukande.</p>																	
45	0,9	1	64	G1	T22	185	167	PF 50 %	53200	22	Naturhänsyn Kantzon m sjö Frisk (2)	Ingen åtgärd				5,4	
<p>Målklass: PF - Produktionsmål med förstärkt miljöhänsyn. 50 % av arealen används till naturvård.</p> <p>Skötselriktning:Förstärkt naturv</p>																	
68	0,2	5									Upplagsplats						
69	0,8	2									Myr						

Avdelningsbeskrivning

Skifte: 3

När: 1 = Snarast, 2 = Inom 2-5 år, 3 = Inom 5-10 år, 4 = Inom 10 - 20 år, FF = Förfallen

² PG - Produktionsmål med miljöhänsyn

¹ i = grön kommentar, ii = generell kommentar, iii = åtgärdskommentar, iv = speciella värden

Avd nr	Areal ha (-Avdrag) [Skikt]	Å g o	Ålder år	Hkl Skikt	SI	Virkesförråd m ³ sk		Mål klass	Trädslag TGLBÄ	Med diam cm	Beskrivning	Åtgärd Alternativ	N ä r	Uttag inkl tillväxt		Årlig tillväxt m ³ sk per ha	Not ¹
						ha	avd							%	m ³ sk		
101	2,8	1	21	R2	T20	65	182	PG ²	64000		Luckigt Ojämnt Fuktig (3)	Röjning Ingen åtgärd (A)	2	25		5,7	
Skötselriktning:Trakthygges																	
102	0,9	1	26	G1	T18	100	90	PG ²	91000	12	Enstaka öf tall Torr (1)	Gällring Ingen åtgärd (A)	3	25	29	5,7	
Skötselriktning:Trakthygges																	
103	0,5	1	26	G1	G26	105	53	PG ²	37000	12	Frisk (2)	Gällring	3	25	18	8,0	
Skötselriktning:Trakthygges																	
104	2,9 (-0,1)	1 L	101		T20	200	560	NO	63100	24	Branter Frisk (2)	Ingen åtgärd				4,1	i'
Målklass: NO - Naturvårdsmål, orört. Ingår i certifiering för målklass NS/NO.																	
Skötselriktning:Trakthygges																	
Naturvård: Beskrivning. Brant område. Ett blandbestånd med i huvudsak tall. Mål. Bevara områdets karaktär. Åtgärd. Lämnas för fri utveckling.																	
105	3,6 (-0,1)	1 L	76	S1	G22	210	735	PG ²	36100	26	Gallrat Bergbundet Frisk (2)	Ingen åtgärd				5,8	
Skötselriktning:Trakthygges																	
106	0,9	1	61	G1	G24	260	234	PG ²	0X000	24	Gallrat Frisk (2)	Ingen åtgärd				8,3	
Skötselriktning:Trakthygges																	

Avdelningsbeskrivning

Skifte: 3

När: 1 = Snarast, 2 = Inom 2-5 år, 3 = Inom 5-10 år, 4 = Inom 10 - 20 år, FF = Förfallen

² PG - Produktionsmål med miljöhänsyn

¹ i = grön kommentar, ii = generell kommentar, iii = åtgärdskommentar, iv = speciella värden

Avd nr	Areal ha (-Avdrag) [Skikt]	Å g o	Ålder år	Hkl Skikt	SI	Virkesförråd m ³ sk		Mål klass	Trädslag TGLBÄ	Med diam cm	Beskrivning	Åtgärd Alternativ	N ä r	Uttag inkl tillväxt		Årlig tillväxt m ³ sk per ha	Not ¹
						ha	avd							%	m ³ sk		
107	0,6	1	26	R2	G22	80	48	PG ²	16300		Överstående löv Röjt Frisk (2)	Gallring	3	25	17	5,9	
Skötselriktning:Trakthygges																	
108	0,6	1	14	R2	G26	30	18	PG ²	18100		Självföryngrat Frisk (2)	Röjning	2	25		4,8	
Skötselriktning:Trakthygges																	
109	1,5 (-0,1)	1 L	66	G1	T22	200	280	PG ²	18100	25	Delvis gallrat Frisk (2)	Ingen åtgärd				5,7	
Skötselriktning:Trakthygges																	
110	0,2	1	26	R2	G22	85	17	PG ²	26200		Fuktig (3)	Ingen åtgärd				6,8	
Skötselriktning:Trakthygges																	
111	0,3	1	14	R2	G24	35	11	PG ²	0X000		Självföryngrat Luckigt Frisk (2)	Ingen åtgärd				4,5	
Skötselriktning:Trakthygges																	
112	0,2	1	21	R2	G24	75	15	PG ²	15400		Kantzön m väg Frisk (2)	Röjning Löv	2	40		6,9	
Skötselriktning:Trakthygges																	
113	3,3 (-0,1)	1 L	61	G1	G24	180	576	PG ²	45100	24	Frisk (2)	Ingen åtgärd				6,3	
Skötselriktning:Trakthygges																	

Avdelningsbeskrivning

Skifte: 3

När: 1 = Snarast, 2 = Inom 2-5 år, 3 = Inom 5-10 år, 4 = Inom 10 - 20 år, FF = Förfallen

² PG - Produktionsmål med miljöhänsyn

¹ i = grön kommentar, ii = generell kommentar, iii = åtgärdskommentar, iv = speciella värden

Avd nr	Areal ha (-Avdrag) [Skikt]	Å g o	Ålder år	Hkl Skikt	SI	Virkesförråd m ³ sk		Mål klass	Trädslag TGLBÄ	Med diam cm	Beskrivning	Åtgärd Alternativ	N ä r	Uttag inkl tillväxt		Årlig tillväxt m ³ sk per ha	Not ¹
						ha	avd							%	m ³ sk		
114	3,9 (-0,3)	1 L	61	S1	G30	325	1170	PG ²	09100	29	Underröjt Delvis gallrat Frisk (2)	Ingen åtgärd				10,4	
Skötselriktning:Trakthygges																	
115	0,2	1	31	G1	G28	125	25	PG ²	05500	16	Överstående löv Röjt Frisk (2)	Gallring	3	25	8	7,5	iv ¹
Skötselriktning:Trakthygges Spec värden: Lövdominans A. Lövdominans F.																	
116	1,2 (-0,1)	1 L	81	S1	G26	210	231	PG ²	36100	24	Blockmark Torr (1)	Ingen åtgärd				6,0	
Skötselriktning:Trakthygges																	
117	0,7	1	36	G1	T20	110	77	PG ²	91000	14	Torr (1)	Gallring	3	25	24	5,2	
Skötselriktning:Trakthygges																	
118	0,4	1	31	G1	G24	105	42	PG ²	18100	12	Frisk (2)	Gallring	3	25	14	6,8	
Skötselriktning:Trakthygges																	
119	1,7	1	56	G1	G22	190	323	PG ²	18100	20	Branter Delvis gallrat Frisk (2)	Ingen åtgärd				6,9	
Skötselriktning:Trakthygges																	

Avdelningsbeskrivning

Skifte: 3

När: 1 = Snarast, 2 = Inom 2-5 år, 3 = Inom 5-10 år, 4 = Inom 10 - 20 år, FF = Förfallen

² PG - Produktionsmål med miljöhänsyn

¹ i = grön kommentar, ii = generell kommentar, iii = åtgärdskommentar, iv = speciella värden

Avd nr	Areal ha (-Avdrag) [Skikt]	Å g o	Ålder år	Hkl Skikt	SI	Virkesförråd m ³ sk		Mål klass	Trädslag TGLBÄ	Med diam cm	Beskrivning	Åtgärd Alternativ	N ä r	Uttag inkl tillväxt		Årlig tillväxt m ³ sk per ha	Not ¹
						ha	avd							%	m ³ sk		
120	1,5	1	31	G1	G24	100	150	PG ²	36100	13	Delvis Blockmark Frisk (2)	Gallring	3	25	51	6,6	
Skötselriktning:Trakthygges																	
121	1,6	1	111		T16	165	264	NO	81100	25	Branter Stup Torr (1)	Ingen åtgärd				3,1	
Målklass: NO - Naturvårdsmål, orört. Ingår i certifiering för målklass NS/NO.																	
Skötselriktning:Trakthygges																	
122	0,3	1	16	R2	G24	55	17	PG ²	16300		Branter Ojämnt Glest Frisk (2)	Ingen åtgärd				6,7	
Skötselriktning:Trakthygges																	
123	0,5	1	16	R2	G24	50	25	PG ²	16300		Branter Blockmark Torr (1)	Ingen åtgärd				6,4	
Skötselriktning:Trakthygges																	
124	0,3	1	16	R2	G30	50	15	PG ²	18100		Plantuppslag Frisk (2)	Röjning	2	25		7,9	
Skötselriktning:Trakthygges																	
125	1,8	1	61	S1	G28	330	594	PG ²	0X000	29	Frisk (2)	Ingen åtgärd				10,3	
Skötselriktning:Trakthygges																	

Avdelningsbeskrivning

Skifte: 3

När: 1 = Snarast, 2 = Inom 2-5 år, 3 = Inom 5-10 år, 4 = Inom 10 - 20 år, FF = Förfallen

² PG - Produktionsmål med miljöhänsyn

¹ i = grön kommentar, ii = generell kommentar, iii = åtgärdskommentar, iv = speciella värden

Avd nr	Areal ha (-Avdrag) [Skikt]	Å g o	Ålder år	Hkl Skikt	SI	Virkesförråd m ³ sk		Mål klass	Trädslag TGLBÄ	Med diam cm	Beskrivning	Åtgärd Alternativ	N ä r	Uttag inkl tillväxt		Årlig tillväxt m ³ sk per ha	Not ¹
						ha	avd							%	m ³ sk		
126	0,2	1	66	S3	G26	210	42	PG ²	18100	26	Surdrog Varierande ålder Fuktig (3)	Ingen åtgärd				6,8	
Skötselriktning:Trakthygges																	
127	10,5 (-0,2)	1 L	31	G1	G26	190	1957	PG ²	09100	16	Röjt Frisk (2)	Gallring	2	30	747	9,7	
Skötselriktning:Trakthygges																	
129	0,6	1	16	R2	T20	25	15	PG ²	55000		Frisk (2)	Röjning	2	30		3,8	
Skötselriktning:Trakthygges																	

Avdelningsbeskrivning

Skifte: 4

När: 1 = Snarast, 2 = Inom 2-5 år, 3 = Inom 5-10 år, 4 = Inom 10 - 20 år, FF = Förfallen

² PG - Produktionsmål med miljöhänsyn

¹ i = grön kommentar, ii = generell kommentar, iii = åtgärdskommentar, iv = speciella värden

Avd nr	Areal ha (-Avdrag) [Skikt]	Å g o	Ålder år	Hkl Skikt	Sl	Virkesförråd m ³ sk		Mål klass	Trädslag TGLBÄ	Med diam cm	Beskrivning	Åtgärd Alternativ	N ä r	Uttag inkl tillväxt		Årlig tillväxt m ³ sk per ha	Not ¹
						ha	avd							%	m ³ sk		
68	0,3	1	9	R1	T16	10	3	PG ²	73000		Bergbundet Självföryngrat Torr (1)	Röjning	3	25		1,6	
Skötselriktning:Trakthygges																	
68	[0,3]	1	96	ÖF	T16	26	8	PG ²	X0000	27	Torr (1)	Ingen åtgärd				1,0	
69	1,4 (-0,3)	1 3	21	R2	T18	45	49	PG ²	64000		Olikåldrigt Branter Frisk (2) Avdrag: berg	Ingen åtgärd				4,4	
Skötselriktning:Trakthygges																	
70	1,7	1	96		G20	170	289	NO	36100	22	Branter Frisk (2)	Ingen åtgärd				4,2	
Målklass: NO - Naturvårdsmål, orört. Ingår i certifiering för målklass NS/NO.																	
Skötselriktning:Trakthygges																	
71	2,3	1	31	R2	T18	55	126	PG ²	63100		Luckigt Enstaka öf tall Frisk (2)	Röjning	2	25		3,9	
Skötselriktning:Trakthygges																	
72	1,2	1	9	R2	G20	15	18	PG ²	55000		Branter Frisk (2)	Röjning	2	25		2,6	
Skötselriktning:Trakthygges																	

Avdelningsbeskrivning

Skifte: 4

När: 1 = Snarast, 2 = Inom 2-5 år, 3 = Inom 5-10 år, 4 = Inom 10 - 20 år, FF = Förfallen

² PG - Produktionsmål med miljöhänsyn

¹ i = grön kommentar, ii = generell kommentar, iii = åtgärdskommentar, iv = speciella värden

Avd nr	Areal ha (-Avdrag) [Skikt]	Å g o	Ålder år	Hkl Skikt	SI	Virkesförråd m ³ sk		Mål klass	Trädslag TGLBÄ	Med diam cm	Beskrivning	Åtgärd Alternativ	N ä r	Uttag inkl tillväxt		Årlig tillväxt m ³ sk per ha	Not ¹
						ha	avd							%	m ³ sk		
73	0,6	1	66	G1	G20	170	102	PG ²	28000	21	Gallrat Frisk (2)	Ingen åtgärd				5,5	
Skötselriktning:Trakthygges																	
74	1,1	1	31	G1	G22	90	99	PG ²	07300	13	Delv försumpat Frisk (2)	Ingen åtgärd				6,3	iv ¹
Skötselriktning:Trakthygges																	
Spec värden: Lövdominans F.																	
74	[1,1]	1	86	ÖF	B20	15	17	PG ²	00X00		Frisk (2)	Ingen åtgärd				0,3	
75	1,2	1	26	R2	T18	40	48	PG ²	55000		Frisk (2)	Röjning	2	25		3,7	
Skötselriktning:Trakthygges																	
76	0,7	1	9	R1	T22	13	9	PG ²	81100		Branter Planterat tall Frisk (2)	Röjning	3	25		3,1	
Skötselriktning:Trakthygges																	
77	9,2	1	8	R1	T20	13	120	PG ²	73000		Markberett Självföryngrat Frisk (2)	Röjning	3	25		2,1	
Skötselriktning:Trakthygges																	
78	0,2	1	26	R2	G20	30	6	PG ²	19000		Luckigt Frisk (2)	Ingen åtgärd				3,6	iv ¹
Skötselriktning:Trakthygges																	
Spec värden: RAÄ försök 1 %.																	

Avdelningsbeskrivning

Skifte: 4

När: 1 = Snarast, 2 = Inom 2-5 år, 3 = Inom 5-10 år, 4 = Inom 10 - 20 år, FF = Förfallen

² PG - Produktionsmål med miljöhänsyn

¹ i = grön kommentar, ii = generell kommentar, iii = åtgärdskommentar, iv = speciella värden

Avd nr	Areal ha (-Avdrag) [Skikt]	Å g o	Ålder år	Hkl Skikt	SI	Virkesförråd m ³ sk		Mål klass	Trädslag TGLBÄ	Med diam cm	Beskrivning	Åtgärd Alternativ	N ä r	Uttag inkl tillväxt		Årlig tillväxt m ³ sk per ha	Not ¹
						ha	avd							%	m ³ sk		
79	1,4	1	51	G1	T20	180	252	PG ²	53200	23	Olikåldrigt Luckigt Frisk (2)	Ingen åtgärd				5,8	
Skötselriktning:Trakthygges																	
80	3,6	1	60	G1	G18	200	720	PG ²	18100	21	Luckigt Olikåldrigt Frisk (2)	Ingen åtgärd				6,2	
Skötselriktning:Trakthygges																	
81	1,2	1	51	G1	G18	186	223	PG ²	26200	21	Luckigt Frisk (2)	Ingen åtgärd				6,5	
Skötselriktning:Trakthygges																	
82	7,7 (-1,2)	1 3	116		T16	135	878	NO	91000	22	Naturhänsyn Bergbundet Branter Torr (1) Avdrag: berg	Ingen åtgärd				2,7	i ¹
Målklass: NO - Naturvårdsmål, orört. Ingår i certifiering för målklass NS/NO.																	
Skötselriktning:Trakthygges																	
Naturvård: Beskrivning. Bergbundet tallbestånd som har klen diameter, delvis brant. lämplig fågelbiotop. Mål. Bevara områdets karaktär. Åtgärd. Lämnas för fri utveckling.																	
83	2,8	1	66	G1	G20	240	672	PG ²	18100	23	Delvis gallrat Luckigt Frisk (2)	Ingen åtgärd				6,8	
Skötselriktning:Trakthygges																	

Avdelningsbeskrivning

Skifte: 4

När: 1 = Snarast, 2 = Inom 2-5 år, 3 = Inom 5-10 år, 4 = Inom 10 - 20 år, FF = Förfallen

² PG - Produktionsmål med miljöhänsyn

¹ i = grön kommentar, ii = generell kommentar, iii = åtgärdskommentar, iv = speciella värden

Avd nr	Areal ha (-Avdrag) [Skikt]	Å g o	Ålder år	Hkl Skikt	Sl	Virkesförråd m ³ sk		Mål klass	Trädslag TGLBÄ	Med diam cm	Beskrivning	Åtgärd Alternativ	N ä r	Uttag inkl tillväxt		Årlig tillväxt m ³ sk per ha	Not ¹
						ha	avd							%	m ³ sk		
84	0,6	1	51	G1	G20	215	129	PG ²	04600	22	Delvis sumpigt Fuktig (3)	Ingen åtgärd				6,6	iv ¹
Skötselriktning:Trakthygges																	
Spec värden: Lövdominans A.																	
85	0,3	1	26	R2	G20	80	24	PG ²	09100		Frisk (2)	Ingen åtgärd				6,3	
Skötselriktning:Trakthygges																	
86	0,1	1	36	R2	G18	55	6	PG ²	55000		Enstaka öf Ojämnt Frisk (2)	Ingen åtgärd				4,0	
Skötselriktning:Trakthygges																	
87	2,9	1	56	G1	T18	150	435	PG ²	64000	20	Gallrat Luckigt Branter Frisk (2)	Ingen åtgärd				4,8	
Skötselriktning:Trakthygges																	
88	1,7 (-0,2)	1 3	126		T16	120	180	NO	82000	22	Branter Luckigt Olikåldrigt Bergbundet Frisk (2) Avdrag: berg	Ingen åtgärd				2,4	
Målklass: NO - Naturvårdsmål, orört. Ingår i certifiering för målklass NS/NO.																	
Skötselriktning:Trakthygges																	

Avdelningsbeskrivning

Skifte: 4

När: 1 = Snarast, 2 = Inom 2-5 år, 3 = Inom 5-10 år, 4 = Inom 10 - 20 år, FF = Förfallen

² PG - Produktionsmål med miljöhänsyn

¹ i = grön kommentar, ii = generell kommentar, iii = åtgärdskommentar, iv = speciella värden

Avd nr	Areal ha (-Avdrag) [Skikt]	Å g o	Ålder år	Hkl Skikt	Sl	Virkesförråd m ³ sk		Mål klass	Trädslag TGLBÄ	Med diam cm	Beskrivning	Åtgärd Alternativ	N ä r	Uttag inkl tillväxt		Årlig tillväxt m ³ sk per ha	Not ¹
						ha	avd							%	m ³ sk		
89	0,2	1	36	G1	G22	155	31	PG ²	0X000	15	Frisk (2)	Ingen åtgärd				8,3	
Skötselriktning:Trakthygges																	
90	0,9	1	5	R1	T18	2	2	PG ²	82000		Fröträd av tall Frisk (2)	Ingen åtgärd				2,0	
Skötselriktning:Trakthygges																	
90	[0,9]	1	101	ÖF	T18	17	15	PG ²	X0000		Frisk (2)	Avverkning ÖF	2	95	18	0,4	
91	5,7 (-0,9)	1 3	36	R2	T18	45	216	PG ²	91000		Invänta älgssäker höjd Torr (1) Avdrag: berg	Röjning	2	30		3,1	
Skötselriktning:Trakthygges																	
91	[5,7] (-0,9)	1 3	156	ÖF	T18	10	48	PG ²	X0000		Delvis Bergbundet Frisk (2) Avdrag: berg	Ingen åtgärd				0,4	
92	4,0 (-0,8)	1 3	8	R1	T16	15	48	PG ²	62200		Branter Frisk (2) Avdrag: berg	Röjning	3	30		1,6	
Skötselriktning:Trakthygges																	
94	1,3	1	26	R2	G18	70	91	PG ²	17200		Frisk (2)	Röjning	2	25		5,4	
Skötselriktning:Trakthygges																	

Avdelningsbeskrivning

Skifte: 4

När: 1 = Snarast, 2 = Inom 2-5 år, 3 = Inom 5-10 år, 4 = Inom 10 - 20 år, FF = Förfallen

² PG - Produktionsmål med miljöhänsyn

¹ i = grön kommentar, ii = generell kommentar, iii = åtgärdskommentar, iv = speciella värden

Avd nr	Areal ha (-Avdrag) [Skikt]	Å g o	Ålder år	Hkl Skikt	SI	Virkesförråd m ³ sk		Mål klass	Trädslag TGLBÄ	Med diam cm	Beskrivning	Åtgärd Alternativ	N ä r	Uttag inkl tillväxt		Årlig tillväxt m ³ sk per ha	Not ¹
						ha	avd							%	m ³ sk		
95	2,9	1	16	R2	T20	23	67	PG ²	55000		Olikåldrigt Luckigt Enstaka öf tall Frisk (2)	Ingen åtgärd				3,7	
Skötselriktning:Trakthygges																	
96	1,1	1	31	R2	G22	45	50	PG ²	36100		Enstaka öf tall Frisk (2)	Röjning Ingen åtgärd (A)	2	25		4,1	
Skötselriktning:Trakthygges																	
97	2,4	1	36	G1	G22	115	276	PG ²	18100	13	Branter Frisk (2)	Ingen åtgärd				6,9	
Skötselriktning:Trakthygges																	
98	3,3	1	71	S1	G24	330	1089	PG ²	0X000	28	Frisk (2)	Ingen åtgärd				8,7	
Skötselriktning:Trakthygges																	
99	1,1	1	66	S1	G24	310	341	PG ²	0X000	27	Ojämnt Stormskador Vindfällen Frisk (2)	Ingen åtgärd				8,8	
Skötselriktning:Trakthygges																	
100	2,9	2									Myr						

Skogskarta över
VADJE 1:4 2025
Fryksände församling
Torsby kommun
Värmlands län
Planen avser 2024 - 2033
Inv av Jan-Erik Broström
Utskriftsdatum 2025-03-06

Huggningsklass
Röjningsskog
Gallringsskog
Föryngr.avv-skog

