



Hagfors Norra Skoga 1:53

Snabbfakta

Tomtareal/mark	31,737ha	Pris	1 050 000SEK
Pristyp	Utgångspris eller högstbjudande		

Skogsfastighet i Norra Skoga

Här finns nu möjlighet att förvärva en skogsfastighet i Norra Skoga om ca 33 ha varav ca 29 ha är produktiv skogsmark med ett virkesförråd beräknat till 1952 m³sk. Bra medelbonitet på 6,3 m³sk/ha och ett avverkningsförslag för perioden på totalt 235 m³sk. Jakt i Norra Skoga VVO samt Hamra VVO.

Kontakter



Ansvarig mäklare

Anna Melin Nyström

anna@skogsmaklarna.com

070-660 57 83

Om bostaden

Fastighetstyp	Lantbruk, skog
Fastighetsbeteckning	HAGFORS NORRA SKOGA 1:53
Huvudinriktning	Skog
Typkod	120 - Lantbruksenhet bebyggd
Län	Värmland
Kommun	Hagfors
Gatuadress	Hagfors Norra Skoga 1:53
Tomtarealuppgifter enligt	Lantmäteriet
Tomtareal/mark	317 370 m ²
Totalareal	317 370 m ²
Taxeringsår	2023
Taxeringsvärdet är	Fastställt
Taxeringsvärde mark	1 213 000 SEK
Summa taxeringsvärde	1 213 000 SEK
Pris	1 050 000 SEK, utgångspris eller högstbjudande
Tillträde	Enligt överenskommelse

Försäljningssätt

Öppen budgivning

Försäljningssätt beskrivning

Fastigheten försäljs i befintligt skick, varvid det åligger intresserade spekulanter att själva inspektera fastigheten för att förvissa sig om dess skick och gränser. En spekulant måste ovillkorligen själv inhämta tillräckliga uppgifter om fastigheten som grund för ev. köpbeslut.

Skogsbruksplanen är upprättad enl. gängse inventeringsmetod och är främst avsedd att användas som underlag för fastighetens skötsel. Uppskattningarna i det enskilda beståndet såväl som för fastigheten som helhet är ungefärliga och kan ej utgöra grund för skadeståndsanspråk.

Lagen om undersökningsplikt säger att köparen ska utföra en sådan undersökning som är "påkallad med hänsyn till fastighetens skick, den normala beskaffenheten hos jämförliga fastigheter samt omständigheterna vid köpet".

Säljaren är aldrig ansvarig för fel som kunde ha upptäckts vid en undersökning.

Det är inte mäklarens uppgift att utföra undersökningen.

Uppgifterna i objektbeskrivningen härrör huvudsakligen från säljaren och kontrolleras av fastighetsmäklaren endast om omständigheterna ger anledning till detta.

Säljaren har alltid fri prövningsrätt och kan fritt välja mellan budgivarna, oavsett om det är högsta budet eller inte.

Betalningsvillkor

10 % av köpeskillingen erlägges kontant som handpenning vid kontraktsteckandet och resterande senast vid tillträdet.

Areal

SKOGSMARK

Areastorlek 29,2 ha
Areabeskrivning Virkesförråd 1952 m³sk

SKOGSIMPEDIMENT

Areastorlek 2,7 ha

BERG/HÄLLMARK

Areastorlek 0,3 ha

VÄG OCH KRAFTLEDNING

Areastorlek 0,4 ha

Beskrivning för alla arealer

Ovanstående arealer är enligt aktuell skogsbruksplan.

Fastighetsuppgifter

Jakt

Jakt i Hamra vvo på 5622 ha samt Norra Skoga vvo på 7285 ha.

Förvärvstillstånd

Länsstyrelsens förvärvstillstånd krävs för köpare som inte bor i glesbygdsklassad socken i Hagfos kommun, kostnad 5200 SEK (med reservation för framtida prisändringar).

För info

Efter att gården blev avstyckad har inte typkoden justerats så fastigheten är fortfarande registrerad som en 120- lantbruksfastighet bebyggd. Vi upplyser här om att allt som har med gården är borttaget i beskrivningen.

Inteckningar

Inteckningar	5
Totalt belopp	1 168 000 SEK

Övriga rättigheter och belastningar

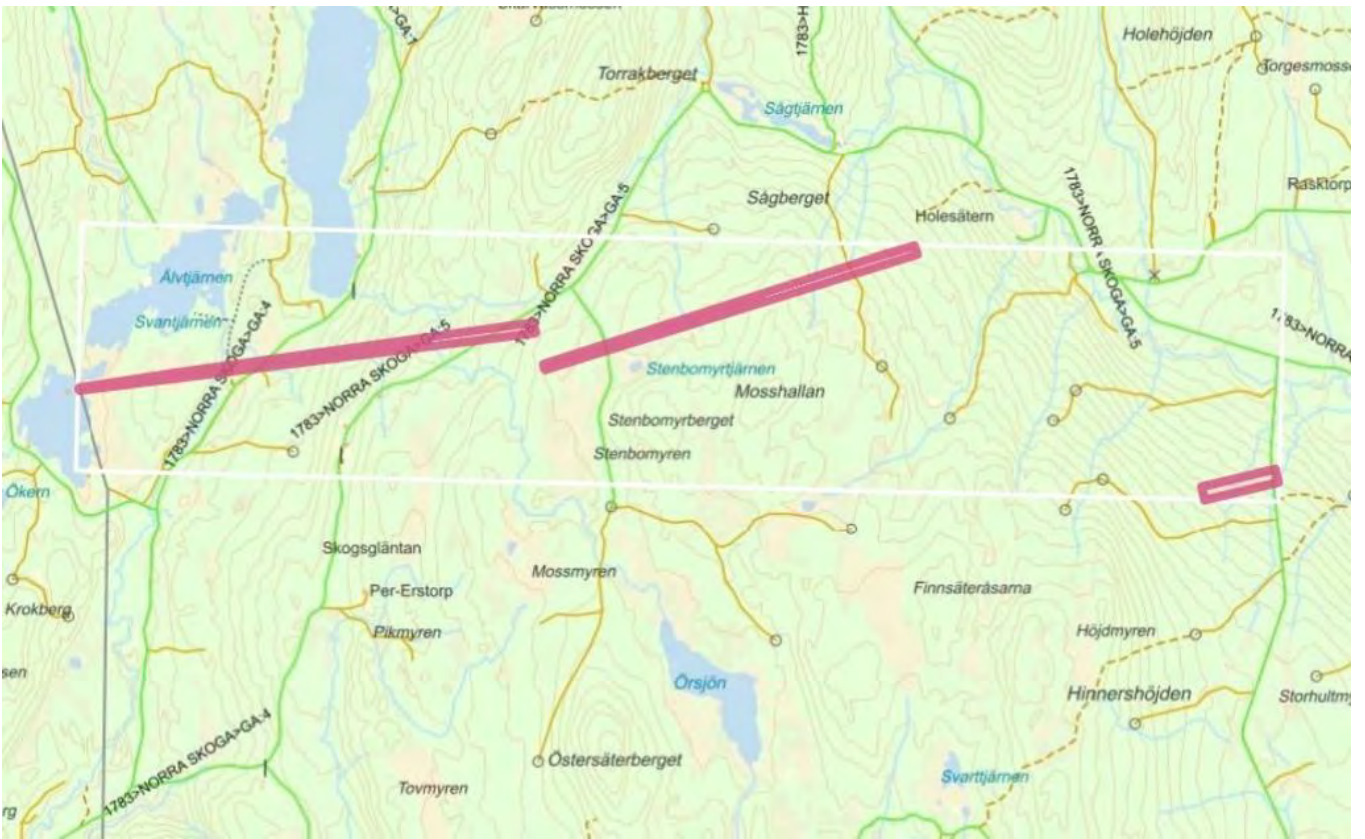
Gemensamhetsanläggning	HAGFORS NORRA SKOGA GA:5
Gemensamhetsanläggning	SUNNE ÖSTRA BERGA GA:6
Gemensamhetsanläggning	HAGFORS NORRA SKOGA GA:4

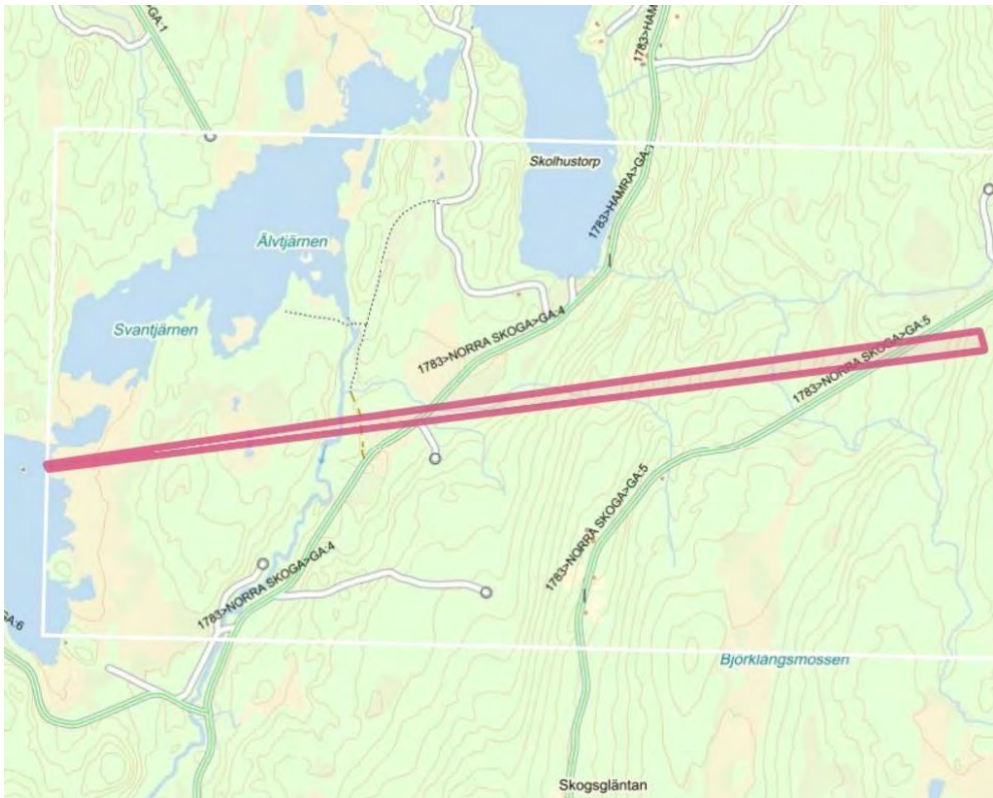
Kostnader

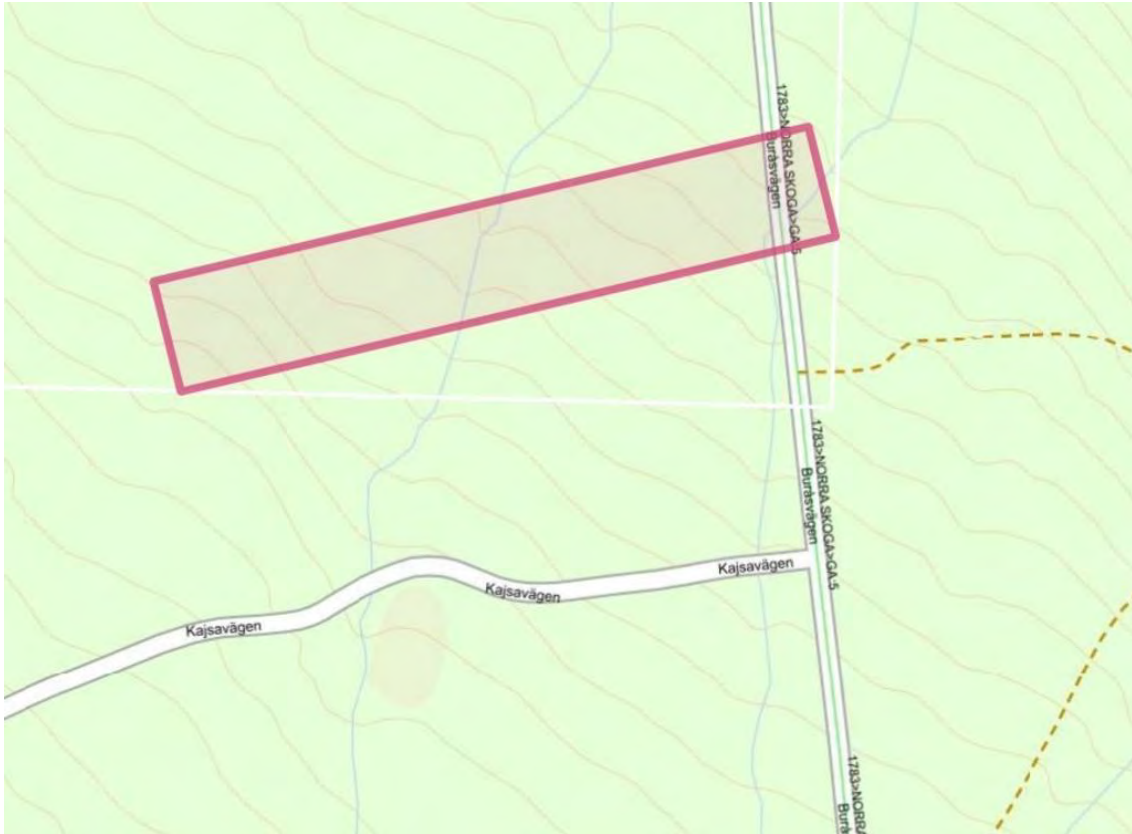












Grön skogsbruksplan

Planens namn	Norra Skoga 1:53
Planen avser tiden	fr o m 2024-10-15 och tio år framåt
Fältarbetet utfört under	Juni 2015
Planen upprättad av	Roger Adolfsson
Planen ajourförd t o m	2024-12-04

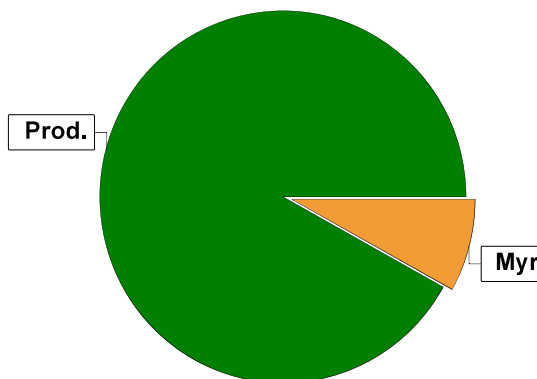
Referenskoordinat (WGS84) Lat: 60° 4' 52.11" N Long: 13° 25' 38.12" E



Sammanställning över fastigheten

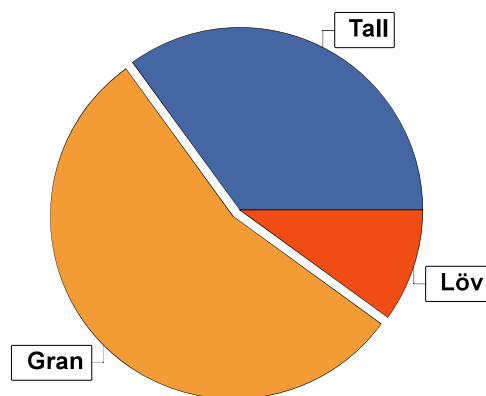
Arealer

	hektar	%
Produktiv skogsmark	29,2	90
Myr/kärr/mosse	2,7	8
Berg/Hällmark	0,3	1
Inäga/åker	0,0	<1
Väg och kraftledning (linjeavdrag)	0,4	1
Annat	0,0	<1
Summa landareal	32,6	
Vatten	0,0	



Virkesförråd

	m³sk	%	ha
Totalt			
m³sk	1952		
Tall	687	35	8,4
Gran	1069	55	12,1
Löv	193	10	2,3
Cont	1	<1	0,2
Lärk	2	<1	0,6
Medeltal			
m³sk per hektar	67		



Bonitet

Fastighetens medelbonitet är beräknad till **m³sk per ha** 6,3

Tillväxt

Tillväxt för perioden 2024-10-15 + 10 år beräknad med hänsyn till föreslagna åtgärder **m³sk per år** 127

Avverkningsförslag

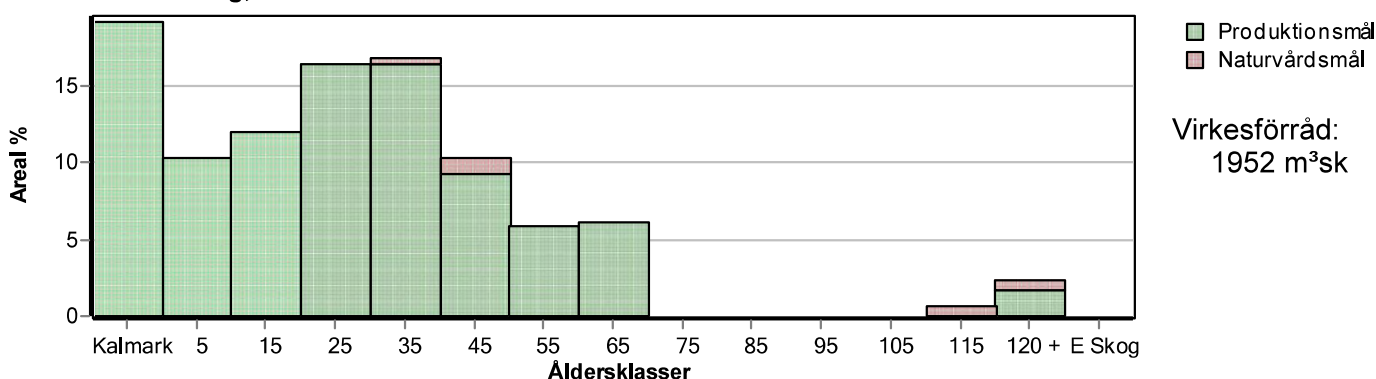
	m³sk
Föryngringsavverkning	57
Gallring	178
Totalt under perioden	235

Förväntad tillväxt första växtsäsongen **m³sk** 123
m³sk per ha 4,2

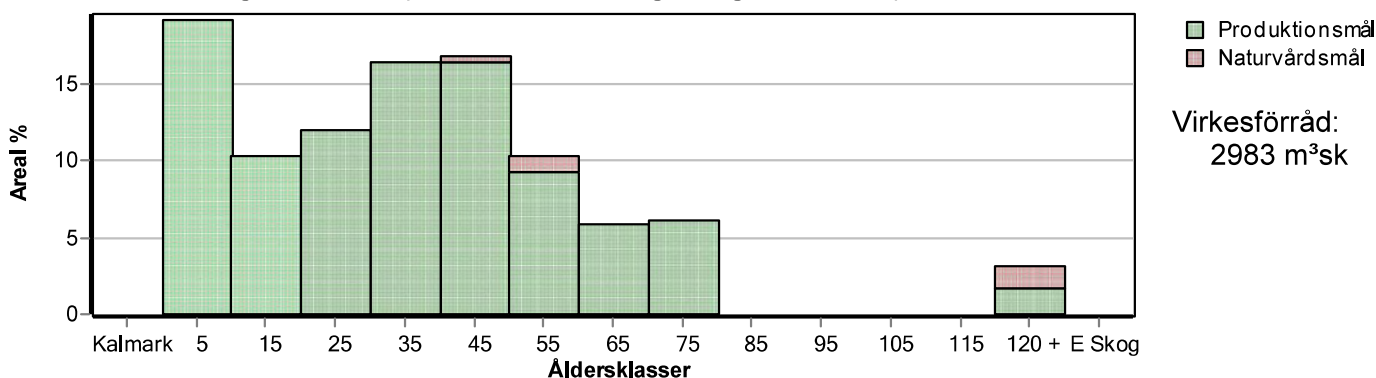
Skogens fördelning på åldersklasser

Åldersklass	Areal		Virkesförråd						
	ha	%	Totalt m ³ sk	m ³ sk /ha	Gran %	Tall %	Löv %	Lärk %	Cont %
Kalmark	5,6	19							
- 9 år	3,0	10	13	4	18	55	4	15	8
10 - 19	3,5	12	115	33	70	15	15		
20 - 29	4,8	16	293	61	59	26	15		
30 - 39	4,9	17	628	128	71	18	11		
40 - 49	3,0	10	531	177	58	34	7		
50 - 59	1,7	6	74	44	75	25			
60 - 69	1,8	6	144	80		100			
70 - 79									
80 - 89									
90 - 99									
100 - 109									
110 - 119	0,2	1	26	130	10	60	30		
120 +	0,7	2	50	71		94	6		
Lågproduktkog(E)									
ÖF/Skikt	[2,7]		78	29		81	19		
Summa/Medel	29,2	100	1952	67	55	35	10		

Arefördelning, aktuell



Arefördelning, om 10 år (förutsatt att föreslagna åtgärder utförs)



Skogens fördelning på huggningsklasser

Huggningsklass	Areal		Virkesförråd						
	ha	%	Totalt m ³ sk	m ³ sk /ha	Gran %	Tall %	Löv %	Lärk %	Cont %
Kalmark K1	5,6	19							
K2	1,1	4	5	5	38		2	40	20
Röjningsskog R1	1,9	7	8	4	5	90	5		
R2	8,3	28	408	49	62	23	15		
Gallringsskog G1	9,2	32	1181	128	67	27	7		
G2									
Föryngrings- avverknings- skog S1	2,3	8	172	75		98	2		
S2									
S3									
Lågproducer- ande skog E1									
E2									
E3									
Överstånd/Skikt	[2,7]		78	29		81	19		
Målklass NS	0,1		8	80	30	10	60		
Målklass NO	0,7	2	92	131	27	41	32		
Summa/Medel	29,2	100	1952	67	55	35	10		

Kalmark

K1 Obehandlad kalmark

Mark där åtgärd(er) behövs för att erhålla tillfredsställande föryngring.

K2 Behandlad kalmark

Mark som fullständigt behandlats med återväxt-åtgärder men där föryngringen inte säkerställts.

Röjningsskog

R1 Plantskog

Säkerställd föryngring upp till 1,3 m medelhöjd.

R2 Ungskog

Skog som är över 1,3 m och som i utvecklings-hänseende motsvarar röjningsskog.

Gallringsskog

G1 Normal gallringsskog

Skog som är yngre än skyddsåldern (lägsta ålder för föryngringsavverkning).

G2 Äldre gallringsskog

Skog som uppnått skyddsåldern och där nästa lämpliga åtgärd normalt är gallring.

Föryngringsavverkningsskog

S1 Skog som kan föryngringsavverkas

Normalt föreslås ingen avverkningsåtgärd under planperioden.

S2 Skog som är mogen att föryngringsavverkas

Normalt infaller en avverkningsåtgärd under planperioden.

S3 Skog i föryngringsbar ålder

Föryngringsavverkning bör dock inte utföras.

Lågproducerande skog

E1 Restskog

Skog som lämnats efter avverkning eller som uppkommit på grund av skada.

E2 Gles skog

Gles skog eller skog av ett för marken olämpligt träslag.

E3 Skog av hagmarkskaraktär

Gles skog av hagmarkskaraktär.

Naturvårdsmål NS/NO

NS Naturvårdsmål med skötsel

NO Naturvårdsmål, orört



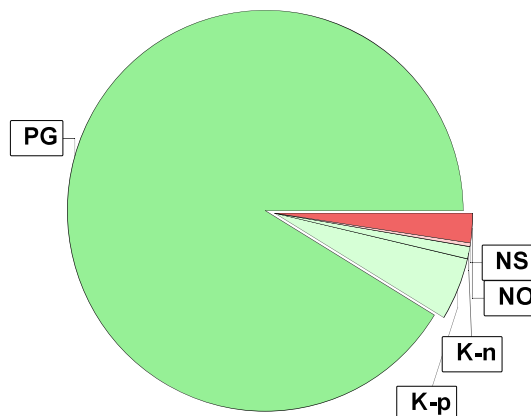
Skogens fördelning på målklasser

Målklass	Areal		Virkesförråd		Tillväxt		Antal avd
	ha	%	m ³ sk	%	m ³ sk	%	
PG	26,6	91,2	1725	88,4	1162	91,7	40
K - produktion	1,5	5,1	107	5,5	60	4,7	3
K - naturvård	0,3	1,0	20	1,0	11	0,9	3
NS	0,1	0,3	8	0,4	6	0,5	1
NO	0,7	2,4	92	4,7	28	2,2	3
Summa	29,2	100,0	1952	100,0	1267	100,0	47

0,7 ha (2,4 %) av planens produktiva areal är avsatta i planens certifiering för NS/NO.

Impediment

	ha	%
Myr	2,7	8
Berg	0,3	1



Målklasser

Målklasserna ger information om skogens brukning. Klasserna har följande innebörd:

PG Produktionsmål med miljöhänsyn

I avdelningar med låga naturvärden där produktionsmålet styr skötseln. Miljöhänsyn tas genom att hänsynsytor, trädgrupper, evighetsträd och buskar mm lämnas. Miljöhänsyn motsvarar högst ca 10 % av avdelningens produktiva skogsmarksareal.

K Produktionsmål med förstärkt miljöhänsyn

I avdelningar med låga/vissa naturvärden förenas produktionsmålet med en förstärkt miljöhänsyn. Produktionsmålet styr huvudinriktningen av skötseln, medan naturvårdsmålet dominerar i vissa delar av avdelningen. Förhållandet mellan målen anges som procentsatser av avdelningens produktiva skogsmarksareal. Förstärkt miljöhänsyn innebär att mer än 10 % av avdelningens produktiva skogsmarksareal utgörs av naturhänsyn. Naturvårdsmålet kan i vissa fall överstiga 50 % av avdelningens produktiva skogsmarksareal.

NS Naturvårdsmål med skötsel

I avdelningar med höga naturvärden där återkommande skötsel är nödvändig för att bibehålla områdets naturvärden samt avdelningar med förutsättningar att återskapa dessa naturvärden. Naturvårdsmålet styr skötseln som endast utförs när det är motiverat av naturvårdsskäl.

NO Naturvårdsmål, orört

I avdelningar med höga naturvärden där fri utveckling är nödvändig för att bibehålla områdets naturvärden samt avdelningar med förutsättningar att återskapa dessa naturvärden. Naturvårdsmålet styr genom att området lämnas för fri utveckling. Ibland kan dock ett nyskapande av död ved vara nödvändig för att påskynda utvecklingen av höga naturvärden.

Sammanställning lövdominerade bestånd

För certifiering ska, under merparten av omloppstiden, minst 5 % av arealen för den friska och fuktiga marken domineras av löv.

Av sammanställningens produktiva skogsmarksareal om 29,2 ha är 93,2 % (27,2 ha) frisk eller fuktig.

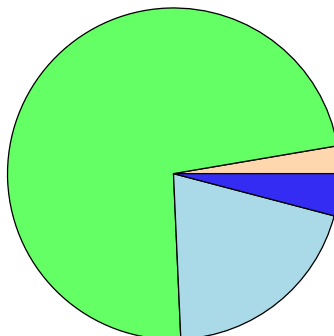
Sammanställningen avser frisk eller fuktig skogsmark som är lövdominerad (minst 50 % löv i trädslagsandelar).

Aktuella - lövdominerade bestånd enligt planens trädslag (i röjningsskog räknas endast det löv som överensstämmer med ståndortsindex).

Framtida -bestånd av planläggaren markerade som lämpliga för lövdominans under omloppstiden.

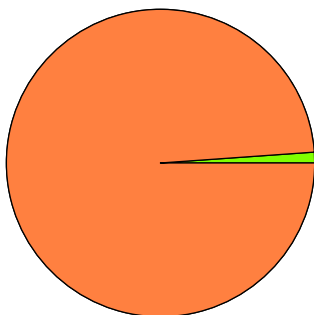
Fördelning fuktklasser för skogsmark

Torr, 2,7 %, 0,8 ha Frisk, 73,0 %, 21,3 ha
Fuktig, 20,2 %, 5,9 ha Blöt, 4,1 %, 1,2 ha



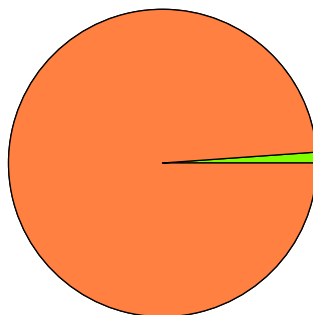
Lövdominerade bestånd - aktuella

Lövdominerat: NS och NO, 0,0 %, 0,0 ha
Lövdominerat: Övriga, 1,1 %, 0,3 ha
Ej lövdominerat, 98,9 %, 26,9 ha



Lövdominerade bestånd - framtida

Lövdominerat: NS och NO, 0,0 %, 0,0 ha
Lövdominerat: Övriga, 1,1 %, 0,3 ha
Ej lövdominerat, 98,9 %, 26,9 ha



Lövdominerade bestånd - aktuella

Areal % av areal frisk eller fuktig

NS + NO

0,0 ha

0,0 %

Övriga

0,3 ha

1,1 %

Summa

0,3 ha

1,1 %

Lövdominerade bestånd - framtida

Areal % av areal frisk eller fuktig

0,0 ha

0,0 %

0,3 ha

1,1 %

0,3 ha

1,1 %

Lövdominerade bestånd - aktuella

Avdelning	Areal	Målklass	Ålder	TGLBÄ	Andel av areal frisk eller fuktig
1/44	0,3 ha	PG	11	00X00	1,1 %

Lövdominerade bestånd - framtida

Avdelning	Areal	Målklass	Ålder	TGLBÄ	Andel av areal frisk eller fuktig
1/44	0,3 ha	PG	11	00X00	1,1 %

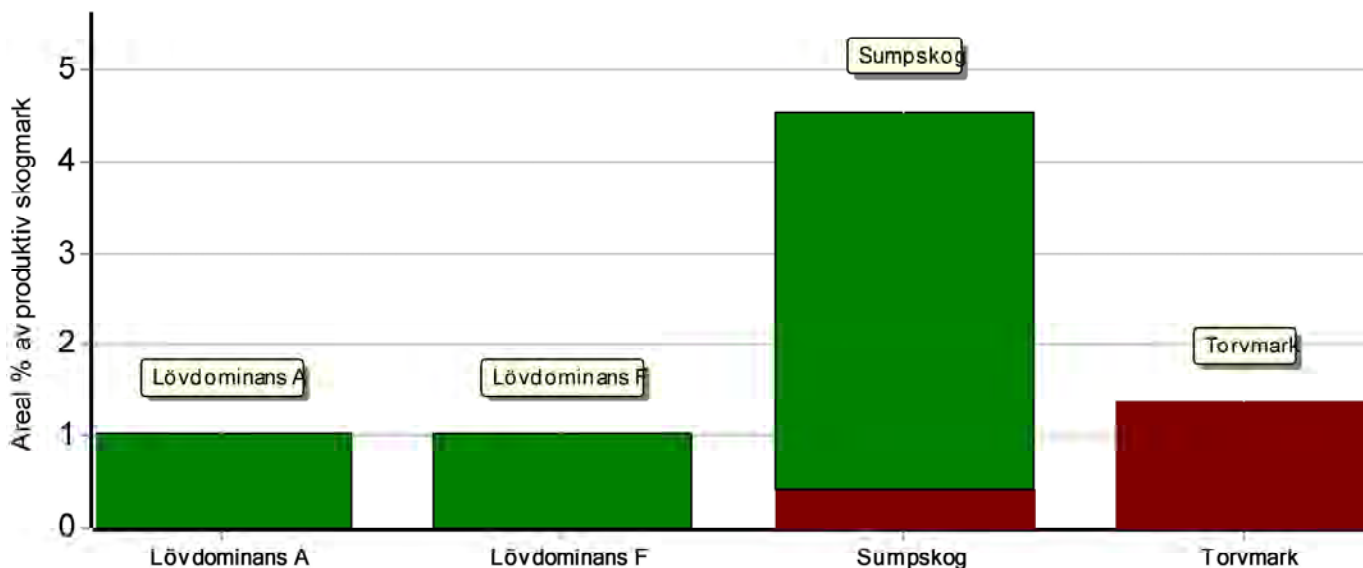
Sammanställning speciella värden (natur/kultur)

Avdelningar med speciella värden (natur och kultur)

Avdelning Areal Målklass Ålder TGLBÄ Lövdominerade bestånd redovisas ej

Fördelning speciella värden (natur och kultur)

■ Andel NS + NO ■ Andel övriga



Summerade arealer samt andel av produktiv skogsmark

	NS + NO		Övriga		Summa	
	Areal	Andel	Areal	Andel	Areal	Andel
Lövdominans A	0,0 ha	0,0 %	0,3 ha	1,0 %	0,3 ha	1,0 %
Lövdominans F	0,0 ha	0,0 %	0,3 ha	1,0 %	0,3 ha	1,0 %
Sumpskog	0,1 ha	0,4 %	1,2 ha	4,1 %	1,3 ha	4,5 %
Torvmark	0,4 ha	1,4 %	0,0 ha	0,0 %	0,4 ha	1,4 %
Speciella värden saknas	0,4 ha	1,4 %	22,8 ha	78,1 %	23,2 ha	79,5 %
Produktiv skogsmark	0,8 ha	2,7 %	28,4 ha	97,3 %	29,2 ha	100,0 %

Avdelningar med speciella värden (natur och kultur)

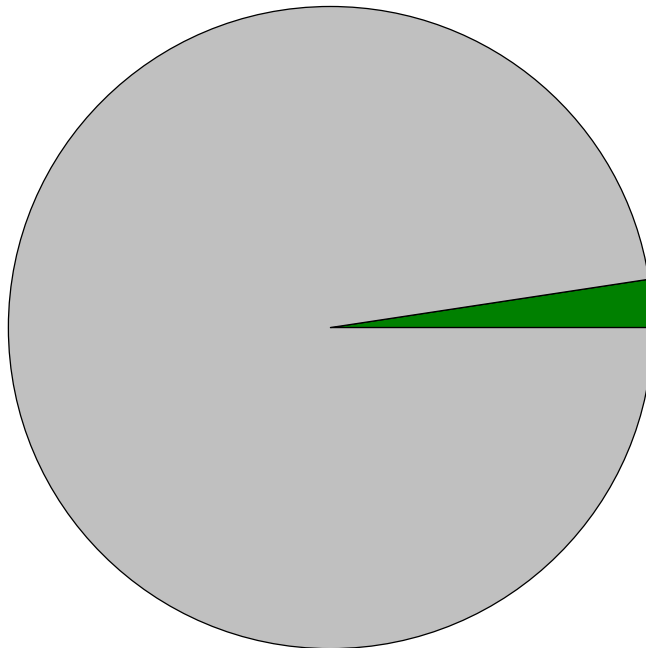
Avdelning Areal Målklass Ålder TGLBÄ Lövdominerade bestånd redovisas ej

1/5	<0,1 ha	K	21	51400	Sumpskog
1/6	0,5 ha	PG	30	08200	Sumpskog
1/7	0,1 ha	PG	45	17200	Sumpskog
1/8	<0,1 ha	PG	0		Sumpskog
1/21	<0,1 ha	PG	0		Sumpskog
1/22	0,2 ha	NO	110	61300	Torvmark
1/22	0,1 ha	NO	110	61300	Sumpskog
1/27	0,2 ha	NO	140	X0000	Torvmark
1/28	0,4 ha	PG	35	36100	Sumpskog
1/29	<0,1 ha	PG	65	X0000	Sumpskog

Sammanställning certifiering

Sammanställningen avser 29,2 ha produktiv skogsmark.

■ Målklass NS/NO, 2,4 %, 0,7 ha ■ Anpassad skötsel, 0,0 %, 0,0 ha ■ Övrig produktiv skogsmark, 97,6 %, 28,5 ha



Avdelningar för certifiering NS/NO

Avdelning	Areal		Mål	Ålder	TGLBÄ	m ³ sk		Skötselriktning
	ha	%				ha	avd	
1/11	0,3	1,0	NO	45	05500	146	44	4/3
1/22	0,2	0,7	NO	110	61300	130	26	5/3
1/27	0,2	0,7	NO	140	X0000	110	22	6/3
Summa	0,7	2,4				131	92	

Avdelningar för certifiering framtida lövdominans

¹ % av planens friska/fuktiga mark

Avdelning	Areal		Mål	Ålder	TGLBÄ	m ³ sk		Skötselriktning
	ha	% ¹				ha	avd	
Summa	<0,1	<0,1					0	

Avdelningar för certifiering anpassat brukande

Avdelning	Areal		Mål	Ålder	TGLBÄ	m ³ sk		Skötselriktning
	ha	%				ha	avd	
Summa	<0,1	<0,1					0	

Avverkning och tillväxt

Avverkning

I redovisad avverkningsvolym ingår 5 års tillväxt för avverkningar med angelägenhetsgrad 2 och 3.

I begreppet löv ingår alla lövträdsarter.

Åldersklass	Gallring			Förnygringsavverkning				
	ha	Barr m ³ sk	Löv m ³ sk	Totalt m ³ sk	ha	Barr m ³ sk	Löv m ³ sk	Totalt m ³ sk
Kalmark								
- 9 år								
10 - 19								
20 - 29								
30 - 39	2,2	91	7	98				
40 - 49	0,9	80		80				
50 - 59								
60 - 69								
70 - 79								
80 - 89								
90 - 99								
100 - 109								
110 - 119								
120 +								
Lågproduktkog(E) ÖF/Skikt					[1,5]	53	4	57
Grundförslag Högre alt. Lägre alt.	3,1	171	7	178		53	4	57

Total avverkning

235

Tillväxt

I sammanställningen redovisas tillväxt under perioden samt areal och virkesförråd efter 10 år.

Observera att såväl tillväxt som areal och virkesförråd om 10 år förutsätter att föreslagna åtgärder utförs

Åldersklass	Tillväxt			Areal och virkesförråd efter 10 år		
	Barr m ³ sk	Löv m ³ sk	Totalt m ³ sk	ha	m ³ sk	m ³ sk/ha
Kalmark						
- 9 år	74	3	77	5,6		
10 - 19	155	26	181	3,0	89	30
20 - 29	250	40	290	3,5	296	85
30 - 39	322	40	362	4,8	583	121
40 - 49	211	16	227	4,9	891	182
50 - 59	43		43	3,0	678	226
60 - 69	56		56	1,7	117	69
70 - 79				1,8	200	111
80 - 89						
90 - 99						
100 - 109						
110 - 119	4	2	6			
120 +	10	1	11	0,9	92	102
Lågproduktkog(E) ÖF/Skikt	12	4	16		37	
Summa	1137	132	1269	29,2	2983	102

Skogsvårdsåtgärder

Blanketten innehåller ett sammandrag av avdelningsvis föreslagna åtgärder.
Sammanställningen förutsätter att samtliga åtgärder enligt grundförslaget utförs.

Åtgärd (F) = Följd (A) = Alternativ	Angelägenhetsgrad					Summa ha
	Förfallna ha	Snarast ha	2 - 5 år ha	5 - 10 år ha	10 - 20 år ha	
Markberedning		1,2				1,2
Plantering		4,5				4,5
Hjälplantering		0,7				0,7
Lövröjning			0,3			0,3
Återväxtkontroll	0,2	0,2	2,6			3,0
Röjning		3,7	3,0			6,7
Röjning Löv		1,1				1,1
Summa ha	0,2	11,4	5,9			17,5

Avd: 3	K, 20 %	0,7 0,2 ha	56 m³sk/ha	T18	S1
---------------	----------------	-------------------	------------------------------	------------	-----------

Trädslagsfördelning: 90% tall 10% löv

Avd: 4	NS	0,1 ha	75 m³sk/ha	B18	G1
---------------	-----------	---------------	------------------------------	------------	-----------

Trädslagsfördelning: 10% tall 30% gran 60% löv

Avd: 5	K, 15 %	0,8 ha	64 m³sk/ha	T18	R2
---------------	----------------	---------------	------------------------------	------------	-----------

Trädslagsfördelning: 50% tall 10% gran 40% löv

Avd: 11	NO	0,3 ha	146 m³sk/ha	B16	G1
----------------	-----------	---------------	-------------------------------	------------	-----------

Trädslagsfördelning: 50% gran 50% löv

Avd: 15	K, 15 %	0,5 ha	95 m³sk/ha	T22	G1
----------------	----------------	---------------	------------------------------	------------	-----------

Trädslagsfördelning: 50% tall 40% gran 10% löv

Avd: 22	NO	0,2 ha	130 m³sk/ha	T16	S3
----------------	-----------	---------------	-------------------------------	------------	-----------

Trädslagsfördelning: 60% tall 10% gran 30% löv

Avd: 27	NO	0,2 ha	110 m³sk/ha	T16	S3
----------------	-----------	---------------	-------------------------------	------------	-----------

Trädslagsfördelning: 100% tall

Åtgärdsöversikt

Samtliga avdelningar där åtgärder är föreslagna finns här uppräknade.

Ångelägenhetsgrad: FF = Förfallen, 1 = Snarast, 2 = Inom 2-5 år, 3 = Inom 5-10 år, 4 = Inom 10 - 20 år

Åtgärd (F) = Följd (A) = Alternativ	Ång	Avdelning	Prod areal ha	Ålder år	Stånd- orts- index	Volym m ³ sk /ha	Uttag m ³ sk inkl tillv	Utförs år	Anteckning
Återväxtkontroll	FF	34	0,2	19	G26	39	0		
Underv röj f gallring	1	28	1,0	35	G24	143	1		
Underv röj f gallring	1	37	0,6	35	G24	101	0		
Underv röj f gallring	1	47	0,6	31	G24	112	1		
Röjning	1	13	1,4	22	G24	71	0		
Röjning	1	20	0,4	14	G24	28	0		
Röjning	1	35	0,3	14	G24	30	0		
Röjning	1	38	1,6	19	G26	35	0		
Röjning Löv	1	50	1,1	21	G24	52	0		
Plantering	1	8	0,7	0	G26	0	0		
Plantering	1	9	0,4	0	G28	0	0		
Plantering	1	10	1,5	0	G26	0	0		
Plantering	1	19	1,2	0	G26	0	0		
Plantering	1	21	0,3	0	G22	0	0		
Hjälplantering	1	25	0,7	0	G24	0	0		
Plantering	1	36	0,4	0	G24	0	0		
Återväxtkontroll	1	45	0,2	3	G24	5	0		
Markberedning	1	19	1,2	0	G26	0	0		
Inventering	1	12	0,5	40	T22	170	0		
Avverkning ÖF	2	2	0,7	125	T20	21	16		
Avverkning ÖF	2	5	0,8	125	T18	51	41		
Gallring	2	28	1,0	35	G24	143	45		
Gallring	2	37	0,6	35	G24	101	24		

Åtgärdsöversikt

Samtliga avdelningar där åtgärder är föreslagna finns här uppräknade.

Ångelägenhetsgrad: FF = Förfallen, 1 = Snarast, 2 = Inom 2-5 år, 3 = Inom 5-10 år, 4 = Inom 10 - 20 år

Åtgärd (F) = Följd (A) = Alternativ	Ång	Avdelning	Prod areal ha	Ålder år	Stånd- orts- index	Volym m ³ sk /ha	Uttag m ³ sk inkl tillv	Utförs år	Anteckning
Gallring	2	47	0,6	31	G24	112	27		
Gallring	2	49	0,9	41	G24	209	80		
Röjning	2	2	0,7	25	T20	65	0		
Röjning	2	5	0,8	21	T18	64	0		
Röjning	2	14	0,7	14	G26	33	0		
Lövröjning	2	44	0,3	11	B22	28	0		
Röjning	2	46	0,8	21	G24	50	0		
Återväxtkontroll	2	10 : 1	0,1	3	G25	6	0		
Återväxtkontroll	2	24	0,4	0	T18	0	0		
Återväxtkontroll	2	25 : 1	0,2	3	C24	6	0		
Återväxtkontroll	2	33	1,9	3	T24	4	0		
Inventering	3	6	0,5	30	G24	138	0		
Inventering	3	7	0,2	45	G24	175	0		
Inventering	3	15	0,5	35	T22	95	0		
Inventering	3	16	0,8	38	G26	150	0		
Inventering	3	17	0,8	34	G24	140	0		
Inventering	3	18	0,3	44	G26	183	0		
Inventering	3	23	0,8	40	T24	155	0		
Inventering	3	29	1,8	65	T24	80	0		
Inventering	3	30	0,3	50	T18	60	0		
Inventering	3	31	1,4	54	G22	40	0		
Inventering (F)	3	33	1,9	3	T24	4	0		
Inventering	3	48	0,6	4	G26	4	0		

pcSKOG

Utskriven: 2025-03-26

Län: Värmlands län Kommun: Hagfors Församling: Ekshärad
Norra Skoga 1:53 Id: 178302787

pcSKOG-proffs

Avdelningsbeskrivning

Skifte: 1

När: 1 = Snarast, 2 = Inom 2-5 år, 3 = Inom 5-10 år, 4 = Inom 10 - 20 år, FF = Förfallen

^z PG - Produktionsmål med miljöhänsyn

¹ i = grön kommentar, ii = generell kommentar, iii = åtgärdskommentar, iv = speciella värden

Avd nr	Areal ha (-Avdrag) [Skikt]	Åg o	Ålder år	Hkl Skikt	SI	Virkesförråd m ³ sk		Mål klass	Trädslag TGLBÅ	Med diam cm	Terräng		Beskrivning	Åtgärd Alternativ	N å r	Uttag inkl tillväxt m ³ sk		Årlig tillväxt m ³ sk per ha	Not ¹	
						ha	avd				GYL	Trp				%	m ³ sk			
1	1,3	2											Myr Myrholmar ingår							
2	0,7	1	25	R2	T20	65	46	PG ^z	90100		232		Föryngrat Frisk (2)	Röjning	2			5,2		
Drivning: G: Goda (2), Y: Något ojämn (3), L: Svag lutning (2).																				
2	[0,7]	1	125	ÖF	T20	21	15	PG ^z	X0000	29			Sp dekor träd	Avverkning ÖF	2	90	16	0,4		
3	0,7 (-0,2)	1 3	125	S1	T18	56	28	K,b 20 %	90100	23	133		Bergbundet Glest Delv föryngrat Lämna hållar Torr (1) Avdrag: berg	Ingen åtgärd				1,4		
Målklass: K - Produktionsmål med förstärkt miljöhänsyn. Syftet är att bevara naturvärden. 20 % av arealen används till naturvård. Drivning: G: Mycket goda (1), Y: Något ojämn (3), L: Måttlig lutning (3).																				
4	0,1	1	30		B18	75	8	NS,b	13600	13	421		Kantz m vatten Delv försumpat Faunavård Blöt (4)	Ingen åtgärd				5,8		
Målklass: NS - Naturvårdsmål med skötsel. Syftet är att bevara naturvärden. Drivning: G: Dåliga (4), Y: Jämn (2), L: Plan mark (1).																				

pcSKOG

Utskriven: 2025-03-26

Län: Värmlands län Kommun: Hagfors Församling: Ekshärad
Norra Skoga 1:53 Id: 178302787

pcSKOG-proffs

Avdelningsbeskrivning

Skifte: 1

När: 1 = Snarast, 2 = Inom 2-5 år, 3 = Inom 5-10 år, 4 = Inom 10 - 20 år, FF = Förfallen

z PG - Produktionsmål med miljöhänsyn

1 i = grön kommentar, ii = generell kommentar, iii = åtgärdskommentar, iv = speciella värden

Avd nr	Areal ha (-Avdrag) [Skikt]	Ålder år	Hkl Skikt	SI	Virkesförråd m ³ sk		Mål klass	Trädslag TGLBÅ	Med diam cm	Terräng		Beskrivning	Atgård Alternativ	N å r	Uttag inkl tillväxt m ³ sk		Årlig tillväxt m ³ sk per ha	Not ¹
					ha	avd				Gyl	Trp							
5	0,8	1	21	R2	T18	64	51	K,b 15 %	51400	222		Försumpat ö. delen Frisk (2)	Röjning	2			4,6	iv ¹

Målklass: K - Produktionsmål med förstärkt miljöhänsyn. Syftet är att bevara naturvärden. 15 % av arealen används till naturvård.

Spec värden: Sumpskog 6 %.

Drivning: G: Goda (2), Y: Jämn (2), L: Svag lutning (2).

5	[0,8]	1	125	ÖF	T18	51	41	PG ^z	90100	32	222	Sp dekor träd Frisk (2)	Avverkning ÖF	2	90	41	0,8	
---	-------	---	-----	----	-----	----	----	-----------------	-------	----	-----	----------------------------	---------------	---	----	----	-----	--

Drivning: G: Goda (2), Y: Jämn (2), L: Svag lutning (2).

6	0,5	1	30	G1	G24	138	69	PG ^z	08200	12	321	Ojämnt Olikåldrigt Fuktig (3)	Inventering	3			8,5	iv ¹
---	-----	---	----	----	-----	-----	----	-----------------	-------	----	-----	-------------------------------------	-------------	---	--	--	-----	-----------------

Spec värden: Sumpskog 98 %.

Utf åtg: 2022 Gallring 0,6 ha 18 m³sk Gallringstyp: Låggallring | 2019 Underv röj f gallring 0,6 ha

Drivning: G: Medelgoda (3), Y: Jämn (2), L: Plan mark (1).

7	0,2	1	45	G1	G24	175	35	PG ^z	17200	19	322	Välslutet Fuktig (3)	Inventering	3			7,8	iv ¹
---	-----	---	----	----	-----	-----	----	-----------------	-------	----	-----	-------------------------	-------------	---	--	--	-----	-----------------

Spec värden: Sumpskog 70 %.

Utf åtg: 2022 Gallring 0,2 ha 12 m³sk Gallringstyp: Låggallring | 2019 Underv röj f gallring 0,2 ha

Drivning: G: Medelgoda (3), Y: Jämn (2), L: Svag lutning (2).

8	0,7	1	0	K1	G26	0	0	PG ^z		322		Fuktig (3)	Plantering	1				iv ¹
---	-----	---	---	----	-----	---	---	-----------------	--	-----	--	------------	------------	---	--	--	--	-----------------

Spec värden: Sumpskog 1 %.

Utf åtg: 2022 Gallring 0,5 ha 101 m³sk

Drivning: G: Medelgoda (3), Y: Jämn (2), L: Svag lutning (2).

pcSKOG

Utskriven: 2025-03-26

Län: Värmlands län Kommun: Hagfors Församling: Ekshärad
Norra Skoga 1:53 Id: 178302787

pcSKOG-proffs

Avdelningsbeskrivning

Skifte: 1

När: 1 = Snarast, 2 = Inom 2-5 år, 3 = Inom 5-10 år, 4 = Inom 10 - 20 år, FF = Förfallen

^z PG - Produktionsmål med miljöhänsyn

¹ i = grön kommentar, ii = generell kommentar, iii = åtgärdskommentar, iv = speciella värden

Avd nr	Areal ha (-Avdrag) [Skikt]	Åg	Alder år	Hkl Skikt	SI	Virkesförråd m ³ sk		Mål klass	Trädslag TGLBÅ	Med diam cm	Terräng		Beskrivning	Åtgärd Alternativ	N å r	Uttag inkl tillväxt m ³ sk		Arlig tillväxt m ³ sk per ha	Not ¹	
						ha	avd				GYL	Trp				%	m ³ sk			
9	0,4	1	0	K1	G28	0	0	PG ^z			223		Sidolut Frisk (2)	Plantering	1					
Drivning: G: Goda (2), Y: Jämn (2), L: Måttlig lutning (3).																				
10	1,5	1	0	K1	G26	0	0	PG ^z			223		Frisk (2)	Plantering	1					
Utf åtg: 2022 Gallring 1,8 ha 59 m ³ sk Vindfallen södra delen upphuggna																				
Drivning: G: Goda (2), Y: Jämn (2), L: Måttlig lutning (3).																				
10:1	0,1	1	3	K2	G25	6	1	PG ^z	0X000		222		Självföryngras Frisk (2)	Återväxtkontroll	2			2,8		
Drivning: G: Goda (2), Y: Jämn (2), L: Svag lutning (2).																				
11	0,3	1	45		B16	146	44	NO,b	05500	16	421		Försumpat Lämnas orörd Faunavård Blöt (4)	Ingen åtgärd				6,3		
Målklass: NO - Naturvårdsmål, orört. Syftet är att bevara naturvärden. Ingår i certifiering för målklass NS/NO.																				
Drivning: G: Dåliga (4), Y: Jämn (2), L: Plan mark (1).																				
12	0,5	1	40	G1	T22	170	85	PG ^z	81100	16	223		Ojämnt Östra delen Frisk (2)	Inventering	1			7,0		
Utf åtg: 2022 Gallring 0,6 ha 20 m ³ sk Gallringstyp: Låggallring																				
Drivning: G: Goda (2), Y: Jämn (2), L: Måttlig lutning (3).																				
13	1,4	1	22	R2	G24	71	99	PG ^z	18100		223		Frisk (2)	Röjning	1			7,1		
Drivning: G: Goda (2), Y: Jämn (2), L: Måttlig lutning (3).																				

pcSKOG

Utskriven: 2025-03-26

Län: Värmlands län Kommun: Hagfors Församling: Ekshärad
Norra Skoga 1:53 Id: 178302787

pcSKOG-proffs

Avdelningsbeskrivning

Skifte: 1

När: 1 = Snarast, 2 = Inom 2-5 år, 3 = Inom 5-10 år, 4 = Inom 10 - 20 år, FF = Förfallen

^z PG - Produktionsmål med miljöhänsyn

¹ i = grön kommentar, ii = generell kommentar, iii = åtgärdskommentar, iv = speciella värden

Avd nr	Areal ha (-Avdrag) [Skikt]	Åg	Alder år	Hkl Skikt	SI	Virkesföråd m ³ sk		Mål klass	Trädslag TGLBÅ	Med diam cm	Terräng		Beskrivning	Åtgärd Alternativ	N å r	Uttag inkl tillväxt		Arlig tillväxt m ³ sk per ha	Not ¹	
						ha	avd				GYL	Trp				%	m ³ sk			
14	0,7	1	14	R2	G26	33	23	PG ^z	0X000		322		Ålgbetat löv Fuktig (3)	Röjning	2			4,9		
Drivning: G: Medelgoda (3), Y: Jämn (2), L: Svag lutning (2).																				
15	0,5	1	35	G1	T22	95	48	K,b 15 %	54100	13	321		Delv försumpat Ojämnt Lämna våta part Fuktig (3)	Inventering	3			5,5		
Målklass: K - Produktionsmål med förstärkt miljöhänsyn. Syftet är att bevara naturvärden. 15 % av arealen används till naturvård.																				
Utf åtg: 2022 Underv röj f gallring 0,5 ha 2022 Gallring 0,5 ha 7 m ³ sk Gallringstyp: Låggallring																				
Drivning: G: Medelgoda (3), Y: Jämn (2), L: Plan mark (1).																				
16	0,8	1	38	G1	G26	150	120	PG ^z	18100	15	222		Väslutet Frisk (2)	Inventering	3			8,4		
Utf åtg: 2022 Underv röj f gallring 0,8 ha 2022 Gallring 0,8 ha 38 m ³ sk Gallringstyp: Låggallring																				
Drivning: G: Goda (2), Y: Jämn (2), L: Svag lutning (2).																				
17	0,8	1	34	G1	G24	140	112	PG ^z	27100	14	222		Luckigt Ojämnt Olikaldrigt Frisk (2)	Inventering	3			8,3		
Utf åtg: 2022 Underv röj f gallring 0,9 ha 2022 Gallring 0,9 ha 53 m ³ sk Gallringstyp: Låggallring																				
Drivning: G: Goda (2), Y: Jämn (2), L: Svag lutning (2).																				
18	0,3	1	44	G1	G26	183	55	PG ^z	0X000	19	223		Något olikaldrigt Frisk (2)	Inventering	3			8,7		
Utf åtg: 2022 Underv röj f gallring 0,3 ha 2022 Gallring 0,3 ha Gallringstyp: Låggallring																				
Drivning: G: Goda (2), Y: Jämn (2), L: Måttlig lutning (3).																				

pcSKOG

Utskriven: 2025-03-26

Län: Värmlands län Kommun: Hagfors Församling: Ekshärad
Norra Skoga 1:53 Id: 178302787

pcSKOG-proffs

Avdelningsbeskrivning

Skifte: 1

När: 1 = Snarast, 2 = Inom 2-5 år, 3 = Inom 5-10 år, 4 = Inom 10 - 20 år, FF = Förfallen

z PG - Produktionsmål med miljöhänsyn

1 i = grön kommentar, ii = generell kommentar, iii = åtgärdskommentar, iv = speciella värden

Avd nr	Areal ha (-Avdtag) [Skikt]	Ålder år	Hkl Skikt	SI	Virkesförråd m ³ sk		Mål klass	Trädslag TGLBÅ	Med diam cm	Terräng		Beskrivning	Åtgärd Alternativ	N å r	Uttag inkl tillväxt m ³ sk		Årlig tillväxt m ³ sk per ha	Not ¹	
					ha	avd				GYL	Trp				%	m ³ sk			
19	1,2	1	0	K1	G26	0	0	PG ^z		222		Frisk (2)	Markberedning	1					
													Plantering	1					
Utf åtg: 2022 Föryng av 1,2 ha 125 m ³ sk																			
Drivning: G: Goda (2). Y: Jämn (2). L: Svag lutning (2).																			
19	[1,2]	1	96	ÖF	G26	18	22	PG ^z	50500	27	222	Frisk (2)						0,6	
Drivning: G: Goda (2). Y: Jämn (2). L: Svag lutning (2).																			
20	0,4	1	14	R2	G24	28	11	PG ^z	08200	222	222	Frisk (2)	Röjning	1				4,1	
Drivning: G: Goda (2). Y: Jämn (2). L: Svag lutning (2).																			
21	0,3	1	0	K1	G22	0	0	PG ^z		221	221	Frisk (2)	Plantering	1				iv ¹	
Spec värden: Sumpskog 22 %.																			
Utf åtg: 2022 Föryng av 0,3 ha 54 m ³ sk																			
Drivning: G: Goda (2). Y: Jämn (2). L: Plan mark (1).																			
22	0,2	1	110		T16	130	26	NO,b	61300	26	521	Torvmark	Ingen åtgärd					2,5	iv ¹
Målklass: NO - Naturvärds mål, orört. Syftet är att bevara naturvärden. Ingår i certifiering för målklass NS/NO.																			
Spec värden: Sumpskog 62 %. Torvmark 100 %.																			
Drivning: G: Mycket dåliga (5). Y: Jämn (2). L: Plan mark (1).																			
23	0,8	1	40	G1	T24	155	124	PG ^z	91000	19	222	Välslutet	Inventering	3				7,1	
Äldre ö. delen																			
Frisk (2)																			
Utf åtg: 2022 Underv röj f gallring 0,9 ha 2022 Gallring 0,9 ha 35 m ³ sk Gallringstyp: Låggallring																			
Drivning: G: Goda (2). Y: Jämn (2). L: Svag lutning (2).																			

pcSKOG

Utskriven: 2025-03-26

Län: Värmlands län Kommun: Hagfors Församling: Ekshärad
Norra Skoga 1:53 Id: 178302787

pcSKOG-proffs

Avdelningsbeskrivning

Skifte: 1

När: 1 = Snarast, 2 = Inom 2-5 år, 3 = Inom 5-10 år, 4 = Inom 10 - 20 år, FF = Förfallen

^z PG - Produktionsmål med miljöhänsyn

¹ i = grön kommentar, ii = generell kommentar, iii = åtgärdscommentar, iv = speciella värden

Avd nr	Areal ha (-Avdrag) [Skikt]	Ålder år	Hkl Skikt	SI	Virkesförråd m ³ sk		Mål klass	Trädslag TGLBÅ	Med diam cm	Terräng		Beskrivning	Åtgärd Alternativ	N å r	Uttag inkl tillväxt m ³ sk		Årlig tillväxt m ³ sk per ha	Not ¹
					ha	avd				Gyl	Trp				%	m ³ sk		
24	0,4	1	0	K1	T18	0	0	PG ^z		421		Enstaka öf Delvis torvmark Blöt (4)	Aterväxtkontroll	2				
Drivning: G: Dåliga (4). Y: Jämn (2). L: Plan mark (1).																		
25	0,7	1	0	K1	G24	0	0	PG ^z		321		Varier bonitet Enstaka öf Självförnygras Fuktig (3)	Hjälplantering	1				
Utf åtg: 2022 Föryng av 0,7 ha 22 m ³ sk Drivning: G: Medelgoda (3). Y: Jämn (2). L: Plan mark (1).																		
25.1	0,2	1	3	K2	C24	6	1	PG ^z	X0000	222		Contortall Frisk (2)	Aterväxtkontroll	2			2,5	
Utf åtg: 2022 Plantering 1 ha contorta Drivning: G: Goda (2). Y: Jämn (2). L: Svag lutning (2).																		
26	1,4	2										Myr						
27	0,2	1	140		T16	110	22	NO,b	X0000	521	23	Torvmark Lämnas orörd Blöt (4)	Ingen åtgärd				2,1	iv ¹
Målklass: NO - Naturvårdsmål, orört. Syftet är att bevara naturvärden. Ingår i certifiering för målklass NS/NO. Spec värden: Torvmark 100 %. Drivning: G: Mycket dåliga (5). Y: Jämn (2). L: Plan mark (1).																		

pcSKOG

Utskriven: 2025-03-26

Län: Värmlands län Kommun: Hagfors Församling: Ekshärad
Norra Skoga 1:53 Id: 178302787

pcSKOG-proffs

Avdelningsbeskrivning

Skifte: 1

När: 1 = Snarast, 2 = Inom 2-5 år, 3 = Inom 5-10 år, 4 = Inom 10 - 20 år, FF = Förfallen

^z PG - Produktionsmål med miljöhänsyn

¹ i = grön kommentar, ii = generell kommentar, iii = åtgärdskommentar, iv = speciella värden

Avd nr	Areal ha (-Avdrag) [Skikt]	Å g o	Alder år	Hkl Skikt	SI	Virkesförråd m ³ sk		Mål klass	Trädslag TGLBÅ	Med diam cm	Terräng		Beskrivning	Åtgärd Alternativ	N å r	Uttag inkl tillväxt m ³ sk		Årlig tillväxt m ³ sk per ha	Not ¹
						ha	avd				GYL	Trp				%	m ³ sk		
28	1,0	1	35	G1	G24	143	143	PG ^z	36100	14	322		Delvis välslutet Fuktig (3)	Underv röj f gallring Gallring	1	1	1	7,5	iv ¹

Spec värden: Surpskog 43 %.

Drivning: G: Medelgoda (3). Y: Jämn (2). L: Svag lutning (2).

29	1,9 (-0,1)	1 L	65	S1	T24	80	144	PG ^z	X0000	24	222		Välslutet Gallrat Frisk (2)	Inventering	3			3,1	iv ¹
----	---------------	--------	----	----	-----	----	-----	-----------------	-------	----	-----	--	-----------------------------------	-------------	---	--	--	-----	-----------------

Spec värden: Surpskog 1 %.

Utf åtg: 2023 Underv röj f gallring 1,7 ha | 2023 Gallring 1,7 ha 130 m³sk våglinje 78 m3fub

Drivning: G: Goda (2). Y: Jämn (2). L: Svag lutning (2).

30	0,3	1	50	G1	T18	60	18	PG ^z	46000	21	123		Ojämnt Ålgskador Gallrat Torr (1)	Inventering	3			2,9	
----	-----	---	----	----	-----	----	----	-----------------	-------	----	-----	--	--	-------------	---	--	--	-----	--

Utf åtg: 2022 Föryng avv 0,4 ha 11 m³sk våglinje

Drivning: G: Mycket goda (1). Y: Jämn (2). L: Måttlig lutning (3).

31	1,6 (-0,2)	1 3L	54	G1	G22	40	56	PG ^z	28000	22	223		Varier bonitet Gallrat Olikådrigt Frisk (2) Avdrag: berg	Inventering	3			2,5	
----	---------------	---------	----	----	-----	----	----	-----------------	-------	----	-----	--	--	-------------	---	--	--	-----	--

Utf åtg: 2022 Föryng avv 1,2 ha 84 m³sk Våglinje

Drivning: G: Goda (2). Y: Jämn (2). L: Måttlig lutning (3).

pcSKOG

Utskriven: 2025-03-26

Län: Värmlands län Kommun: Hagfors Församling: Ekshärad
Norra Skoga 1:53 Id: 178302787

pcSKOG-proffs

Avdelningsbeskrivning

Skifte: 1

När: 1 = Snarast, 2 = Inom 2-5 år, 3 = Inom 5-10 år, 4 = Inom 10 - 20 år, FF = Förfallen

^z PG - Produktionsmål med miljöhänsyn

¹ i = grön kommentar, ii = generell kommentar, iii = åtgärdskommentar, iv = speciella värden

Avd nr	Areal ha (-Avdrag) [Skikt]	Ålder år	Hkl Skikt	SI	Virkesförråd m ³ sk		Mål klass	Trädslag TGLBÅ	Med diam cm	Terräng		Beskrivning	Åtgärd Alternativ	N å r	Uttag inkl tillväxt m ³ sk		Årlig tillväxt m ³ sk per ha	Not ¹	
					ha	avd				GYL	Trp				%	m ³ sk			
33	2,1 (-0,2)	3	R1	T24	4	8	PG ^z	81100		222		Frisk (2)	Aterväxtkontroll Inventering (F)	2			2,4		
Utf åtg: 2019 Sädd 1 ha Tall 2019 Föryng av 1 ha 270 m ³ sk																			
Drivning: G: Goda (2). Y: Jämn (2). L: Svag lutning (2).																			
34	0,2	19	R2	G26	39	8	PG ^z	0X000		222		Enstaka Öf Frisk (2)	Aterväxtkontroll	FF			5,9		
Drivning: G: Goda (2). Y: Jämn (2). L: Svag lutning (2).																			
35	0,3	14	R2	G24	30	9	PG ^z	72100		222		Frisk (2)	Röjning	1			5,8		
Drivning: G: Goda (2). Y: Jämn (2). L: Svag lutning (2).																			
36	0,4	0	K1	G24	0	0	PG ^z			222		Frisk (2)	Plantering	1					
Utf åtg: 2019 Föryng av 0,6 ha 50 m ³ sk																			
Drivning: G: Goda (2). Y: Jämn (2). L: Svag lutning (2).																			
37	0,6	35	G1	G24	101	61	PG ^z	28000	12	222		Överslutet Frisk (2)	Underv röj f gallring Gallring	1 2	30	24	6,0		
Drivning: G: Goda (2). Y: Jämn (2). L: Svag lutning (2).																			
38	1,6	19	R2	G26	35	56	PG ^z	27100		332		Ålgbetat löv Delv försumpat Fuktig (3)	Röjning	1			5,6		
Drivning: G: Medelgoda (3). Y: Något ojämn (3). L: Svag lutning (2).																			
44	0,3	11	R2	B22	28	8	PG ^z	00X00		222		Frisk (2)	Lövröjning	2			4,0	iv ¹	
Spec värden: Lövdominans A. Lövdominans F.																			
Drivning: G: Goda (2). Y: Jämn (2). L: Svag lutning (2).																			

pcSKOG

Utskriven: 2025-03-26

Län: Värmlands län Kommun: Hagfors Församling: Ekshärad
Norra Skoga 1:53 Id: 178302787

pcSKOG-proffs

Avdelningsbeskrivning

Skifte: 1

När: 1 = Snarast, 2 = Inom 2-5 år, 3 = Inom 5-10 år, 4 = Inom 10 - 20 år, FF = Förfallen

^z PG - Produktionsmål med miljöhänsyn

¹ i = grön kommentar, ii = generell kommentar, iii = åtgärdskommentar, iv = speciella värden

Avd nr	Areal ha (-Avdrag) [Skikt]	Å g o	Alder år	Hkl Skikt	SI	Virkesförråd m ³ sk		Mål klass	Trädslag TGLBÅ	Med diam cm	Terräng		Beskrivning	Åtgärd Alternativ	N å r	Uttag inkl tillväxt m ³ sk		Årlig tillväxt m ³ sk per ha	Not ¹	
						ha	avd				GYL	Trp				%	m ³ sk			
45	0,2	1	3	K2	G24	5	1	PG ^z	09100		222		Frisk (2)	Aterväxtkontroll	1			2,7		
Drivning: G: Goda (2), Y: Jämn (2), L: Svag lutning (2).																				
46	0,8	1	21	R2	G24	50	40	PG ^z	09100		222		Enstaka öf Frisk (2)	Röjning	2			6,0		
Drivning: G: Goda (2), Y: Jämn (2), L: Svag lutning (2).																				
47	0,6	1	31	G1	G24	112	67	PG ^z	09100	11	222		Ojämt Grupper med äldre Frisk (2)	Underv röj f gallring Gallring	1 2	1 30	1 27	6,9		
Drivning: G: Goda (2), Y: Jämn (2), L: Svag lutning (2).																				
48	0,6	1	4	K2	G26	4	2	PG ^z	0X000		222		Frisk (2)	Inventering	3			2,8		
Utf åtg: 2022 Plantering 0,6 ha Sibirisk lärk 2019 Fönyng av 0,6 ha 228 m ³ sk																				
Drivning: G: Goda (2), Y: Jämn (2), L: Svag lutning (2).																				
49	0,9	1	41	G1	G24	209	188	PG ^z	0X000	18	222		Röjt Frisk (2)	Gallring	2	35	80	8,3		
Drivning: G: Goda (2), Y: Jämn (2), L: Svag lutning (2).																				
50	1,1	1	21	R2	G24	52	57	PG ^z	09100		222		Frisk (2)	Röjning Löv	1			6,2		
Drivning: G: Goda (2), Y: Jämn (2), L: Svag lutning (2).																				

pcSKOG

Utskriven: 2025-03-26

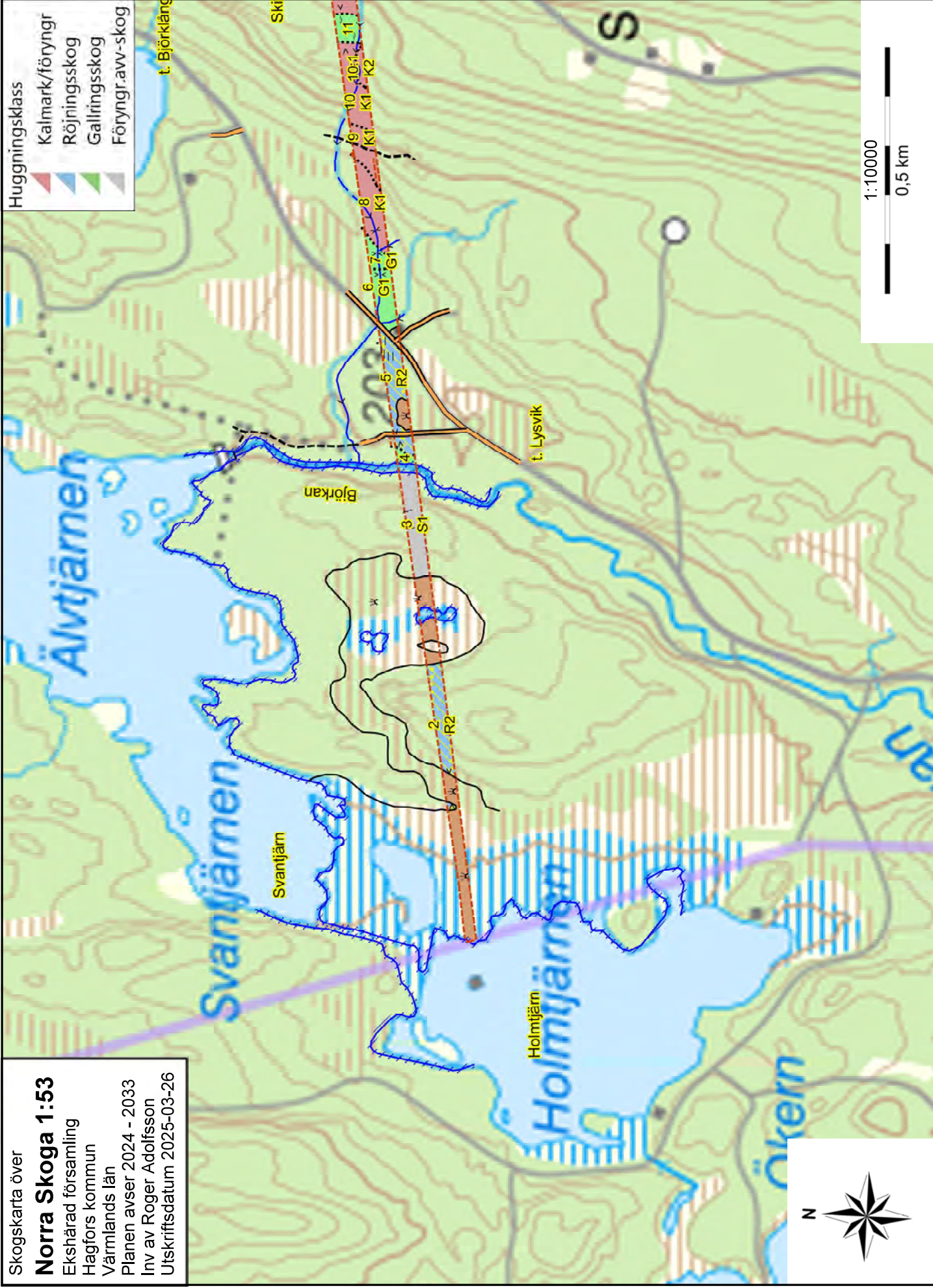
Län: Värmlands län Kommun: Hagfors Församling: Ekshärad
Norra Skoga 1:53 Id: 178302787

pcSKOG-proffs

Skogskarta över

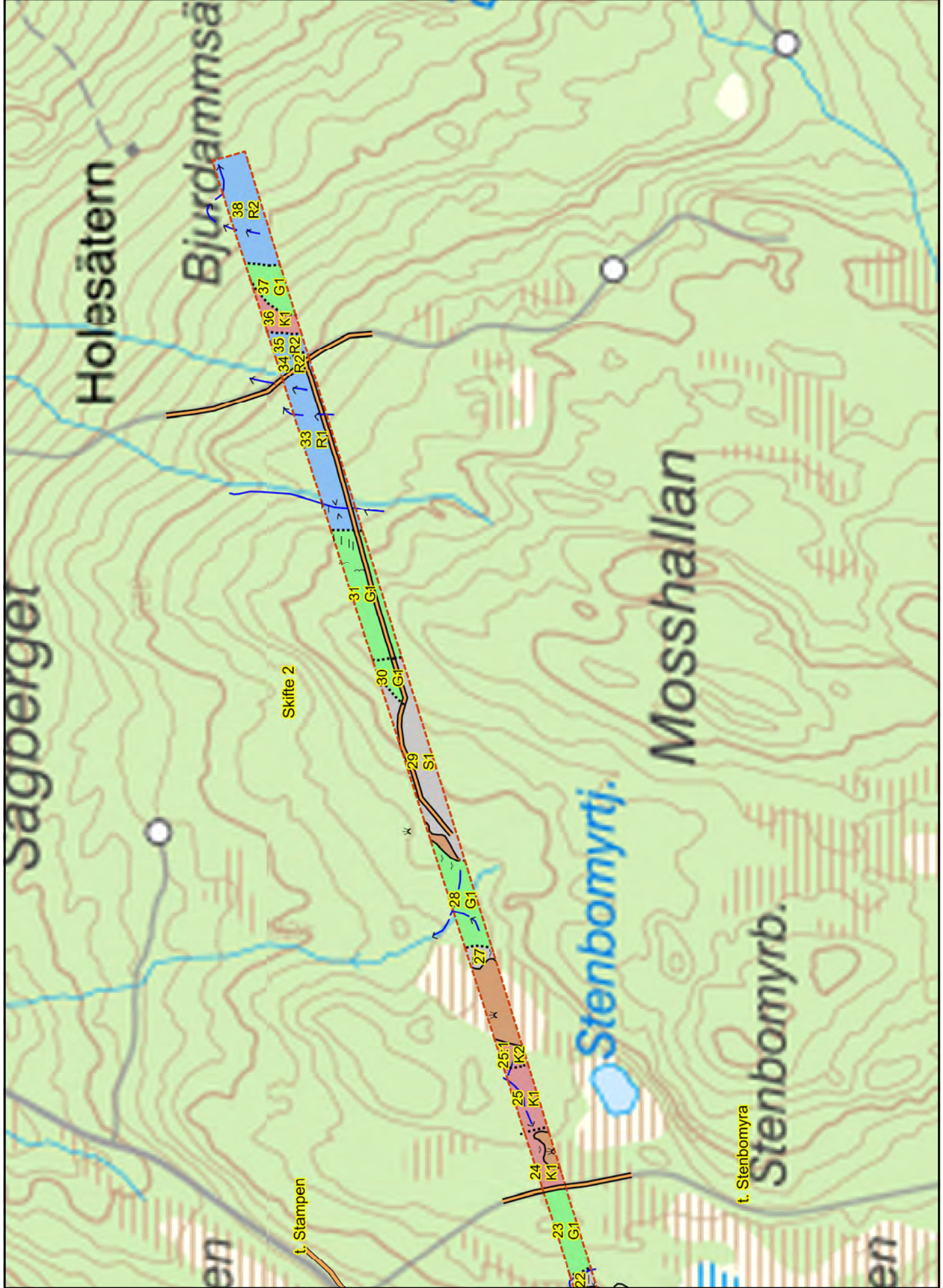
Norra Skoga 1:53

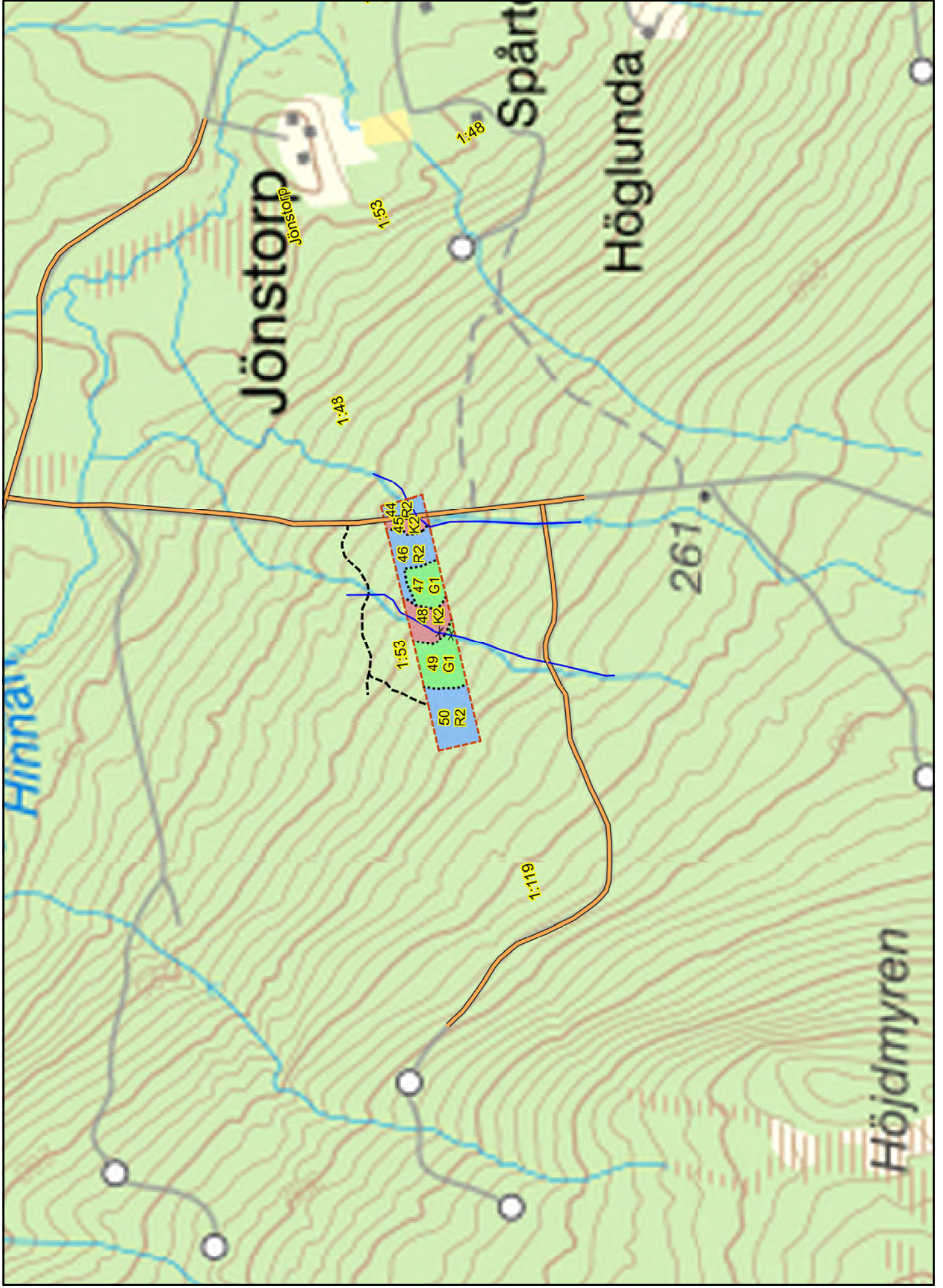
Ekshärad församling
Hagfors kommun
Värmlands län
Planen avser 2024 - 2033
Inv av Roger Adolfsson
Utskriftsdatum 2025-03-26



1:10000
0,5 km







Skogskarta över

Norra Skoga 1:53

Ekshärad församling
Hagfors kommun
Värmlands län
Planen avser 2024 - 2033
Inv av Roger Adolfsson
Utskriftsdatum 2024-12-04

