

Skogsbruksplan

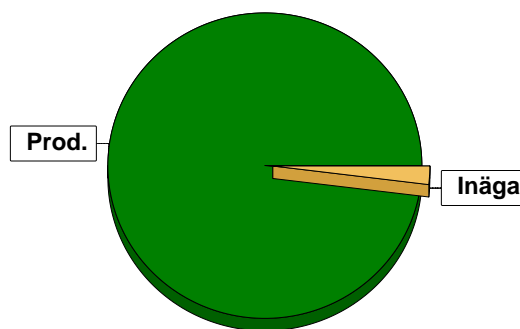
Planens namn	Sälje 1.85.
Planen avser tiden	fr o m 2026-02-02 och tio år framåt
Fältarbetet utfört under	Jan.-2026
Planen upprättad av	Martin Eriksson
Planläggningsmetod	Okuläruppskattning Uppgifter om virkesförråd, trädslagsfördelning, virkesuttag mm grundar sig på bedömningar i fält i kombination med vissa stödmätningar.
Referenskoordinat (WGS84)	Lat: 60° 9' 6.92" N Long: 13° 34' 13.85" E



Sammanställning över fastigheten

Arealer

	hektar	%
Produktiv skogsmark	90,9	97
Myr/kärr/mosse	0,2	<1
Berg/Hällmark	0,0	<1
Inäga/åker	1,9	2
Väg och kraftledning (linjeavdrag)	0,4	<1
Annat	1,4	1
<hr/>		
Summa landareal	94,8	
Vatten	0,9	



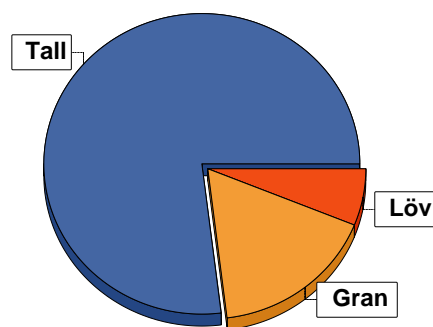
Virkesförråd

	m³sk	%	ha	
Totalt	Tall	10304	77	65,3
	Gran	2315	17	19,8
	Löv	847	6	5,9

m³sk
13466

Medeltal

m³sk per hektar
148



Bonitet

Fastighetens medelbonitet är beräknad till

m³sk per ha
5,5

Tillväxt

Tillväxt för perioden 2026-02-02 + 10 år beräknad med hänsyn till föreslagna åtgärder

m³sk per år
492

Avverkningsförslag

Förnygringsavverkning

Gallring

Naturvårdande skötsel

Totalt under perioden

m³sk
0
1216
251
1467

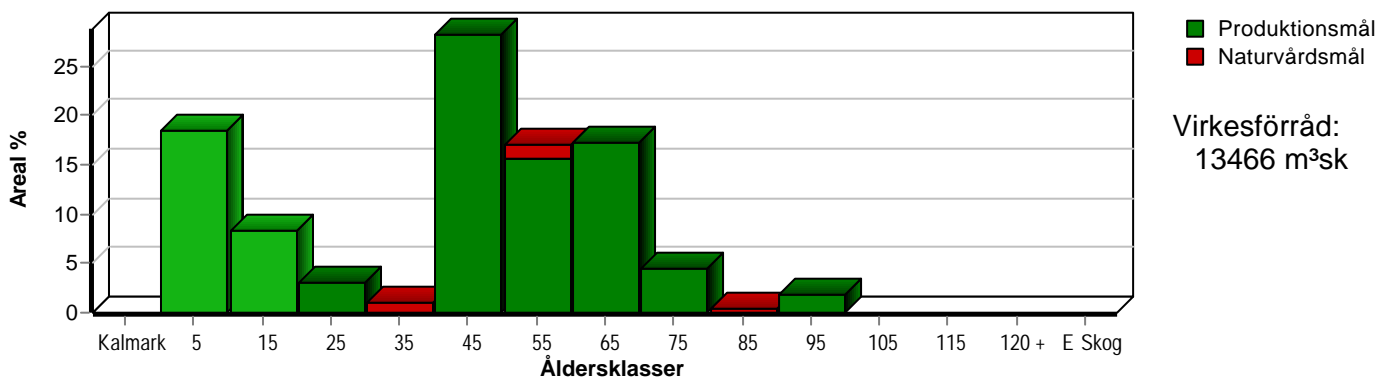
Förväntad tillväxt första växtsäsongen

m³sk
507
m³sk per ha
5,6

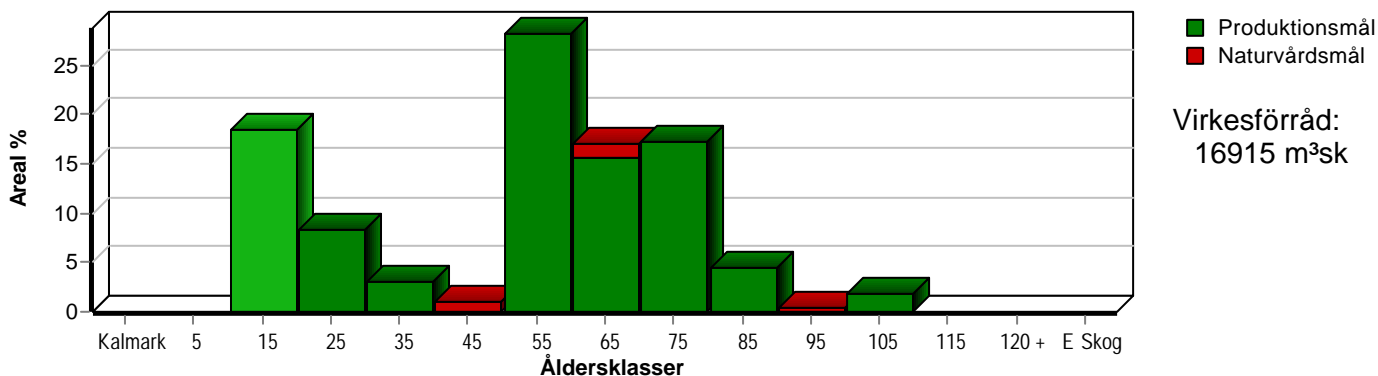
Skogens fördelning på åldersklasser

Åldersklass	Areal		Virkesförråd				
	ha	%	Totalt m³sk	m³sk /ha	Tall %	Gran %	Löv %
Kalmark							
- 9 år	16,8	18	37	2	33	59	8
10 - 19	7,5	8	170	23	79	16	5
20 - 29	2,8	3	155	55	90	5	5
30 - 39	0,9	1	148	164		20	80
40 - 49	25,6	28	3813	149	83	12	5
50 - 59	15,5	17	2969	192	60	27	13
60 - 69	15,7	17	4670	297	81	16	3
70 - 79	4,1	5	1074	262	93	7	
80 - 89	0,3		30	100	20	50	30
90 - 99	1,7	2	400	235	75	25	
100 - 109							
110 - 119							
120 +							
Lågproduktkog(E) ÖF/Skikt							
Summa/Medel	90,9	100	13466	148	77	17	6

Arefördelning, aktuell



Arefördelning, om 10 år (föresatt att föreslagna åtgärder utförs)



Aktuell andel kalmark och skog yngre än 20 år är 27 % (24,3 ha) och om 10 år (föresatt att föreslagna åtgärder utförs) 18 % (16,8 ha).

Skogens fördelning på huggningsklasser

Huggningsklass	Areal		Virkesförråd				
	ha	%	Totalt m ³ sk	m ³ sk /ha	Tall %	Gran %	Löv %
Kalmark K1							
K2	5,3	6	5	1	45	50	5
Röjningsskog R1	6,6	7	7	1	76	21	4
R2	13,3	15	217	16	73	21	6
Gallringsskog G1	50,8	56	8642	170	75	20	6
G2	1,3	1	273	210		30	70
Föryngrings- avverknings- skog S1	13,3	15	4292	323	86	11	3
S2							
S3	0,3		30	100	20	50	30
Lågproducer- ande skog E1							
E2							
E3							
Överstånd/Skikt							
Summa/Medel	90,9	100	13466	148	77	17	6

Kalmark

- K1 Obehandlad kalmark**
Mark där åtgärd(er) behövs för att erhålla tillfredsställande föryngring.
- K2 Behandlad kalmark**
Mark som fullständigt behandlats med återväxt-åtgärder men där föryngringen inte säkerställts.

Röjningsskog

- R1 Plantskog**
Säkerställd föryngring upp till 1,3 m medelhöjd.
- R2 Ungskog**
Skog som är över 1,3 m och som i utvecklings-hänseende motsvarar röjningsskog.

Gallringsskog

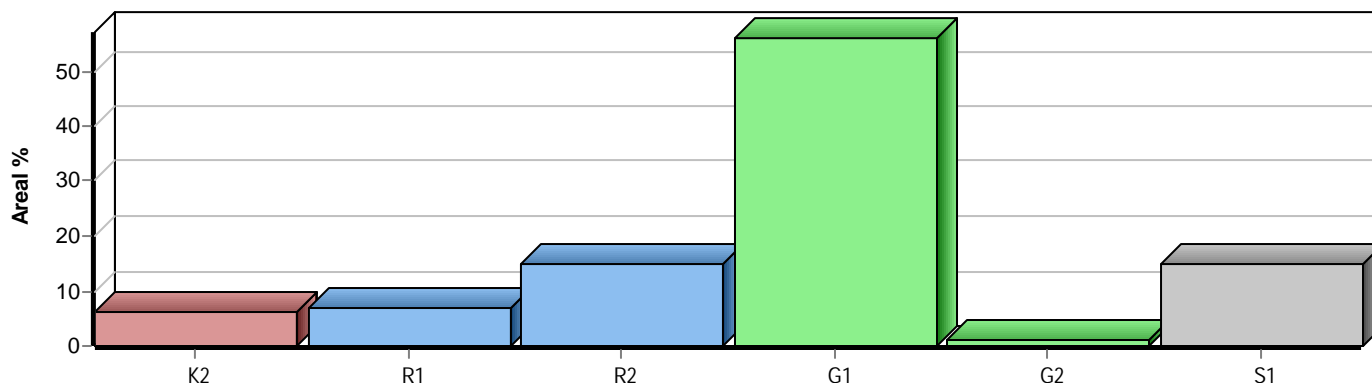
- G1 Normal gallringsskog**
Skog som är yngre än skyddsåldern (lägsta ålder för föryngringsavverkning).
- G2 Äldre gallringsskog**
Skog som uppnått skyddsåldern och där nästa lämpliga åtgärd normalt är gallring.

Föryngringsavverkningsskog

- S1 Skog som kan föryngringsavverkas**
Normalt föreslås ingen avverkningsåtgärd under planperioden.
- S2 Skog som är mogen att föryngringsavverkas**
Normalt infaller en avverkningsåtgärd under planperioden.
- S3 Skog i föryngringsbar ålder**
Föryngringsavverkning bör dock inte utföras.

Lågproducerande skog

- E1 Restskog**
Skog som lämnats efter avverkning eller som uppkommit på grund av skada.
- E2 Gles skog**
Gles skog eller skog av ett för marken olämpligt träslag.
- E3 Skog av hagmarkskaraktär**
Gles skog av hagmarkskaraktär.



Skogens fördelning på målklasser

Målklass	Areal		Virkesförråd		Tillväxt		Antal avd
	ha	%	m ³ sk	%	m ³ sk	%	
PG	83,5	91,9	12269	91,1	4503	91,6	32
PF - produktion	2,5	2,7	373	2,8	135	2,7	2
PF - naturvård	2,5	2,7	373	2,8	135	2,7	2
NS	2,2	2,4	421	3,1	136	2,8	2
NO	0,3	0,3	30	0,2	8	0,2	1
Summa	91,0	100,0	13466	100,0	4917	100,0	37

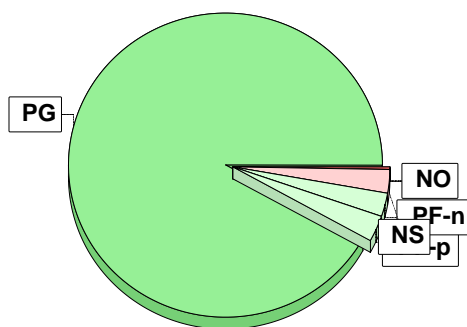
2,5 ha (2,7 %) av planens produktiva areal är avsatta i planens certifiering för NS/NO.

Impediment

	ha	%
Myr	0,2	<1
Berg	0,0	<1

Skötselriktning

	ha	%
Trakthygges	1,9	2
Förstärkt naturv	2,8	3
Sociala värden	2,1	2



Målklasser

Målklasserna ger information om skogens brukning. Klasserna har följande innebörd:

PG Produktionsmål med miljöhänsyn

I avdelningar med låga naturvärden där produktionsmålet styr skötseln. Miljöhänsyn tas genom att hänsynsytor, trädgrupper, evighetsträd och buskar mm lämnas. Miljöhänsyn motsvarar högst ca 10 % av avdelningens produktiva skogsmarksareal.

PF Produktionsmål med förstärkt miljöhänsyn

I avdelningar med låga/vissa naturvärden förenas produktionsmålet med en förstärkt miljöhänsyn. Produktionsmålet styr huvudinriktningen av skötseln, medan naturvårdsmålet dominerar i vissa delar av avdelningen. Förhållandet mellan målen anges som procentsatser av avdelningens produktiva skogsmarksareal. Förstärkt miljöhänsyn innebär att mer än 10 % av avdelningens produktiva skogsmarksareal utgörs av naturhänsyn. Naturvårdsmålet kan i vissa fall överstiga 50 % av avdelningens produktiva skogsmarksareal.

NS Naturvårdsmål med skötsel

I avdelningar med höga naturvärden där återkommande skötsel är nödvändig för att bibehålla områdets naturvärden samt avdelningar med förutsättningar att återskapa dessa naturvärden. Naturvårdsmålet styr skötseln som endast utförs när det är motiverat av naturvårdsskäl.

NO Naturvårdsmål, orört

I avdelningar med höga naturvärden där fri utveckling är nödvändig för att bibehålla områdets naturvärden samt avdelningar med förutsättningar att återskapa dessa naturvärden. Naturvårdsmålet styr genom att området lämnas för fri utveckling. Ibland kan dock ett nyskapande av död ved vara nödvändig för att påskynda utvecklingen av höga naturvärden.

Sammanställning lövdominerade bestånd

För certifiering ska, under merparten av omloppstiden, minst 5 % av arealen för den friska och fuktiga marken domineras av löv.

Av sammanställningens produktiva skogsmarksareal om 90,9 ha är 99,0 % (90,0 ha) frisk eller fuktig.

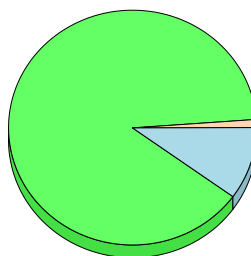
Sammanställningen avser frisk eller fuktig skogsmark som är lövdominerad (minst 50 % löv i trädslagsandelar).

Aktuella - lövdominerade bestånd enligt planens trädslag (i röjningsskog räknas endast det löv som överensstämmer med ståndortsindex).

Framtida -bestånd av planläggaren markerade som lämpliga för lövdominans under omloppstiden.

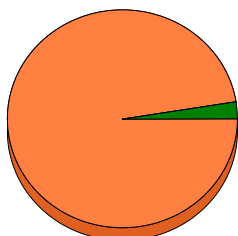
Fördelning fuktclasser för skogsmark

Torr, 1,0 %, 0,9 ha Frisk, 88,9 %, 80,8 ha
Fuktig, 10,1 %, 9,2 ha



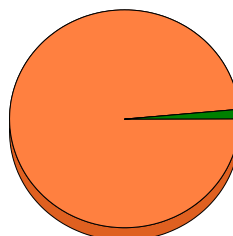
Lövdominerade bestånd - aktuella

Lövdominerat: NS och NO, 2,4 %, 2,2 ha
Lövdominerat: Övriga, 0,0 %, 0,0 ha
Ej lövdominerat, 97,6 %, 87,8 ha



Lövdominerade bestånd - framtida

Lövdominerat: NS och NO, 1,4 %, 1,3 ha
Lövdominerat: Övriga, 0,0 %, 0,0 ha
Ej lövdominerat, 98,6 %, 88,7 ha



Lövdominerade bestånd - aktuella

Areal % av areal frisk eller fuktig

NS + NO

2,2 ha

2,4 %

Övriga

0,0 ha

0,0 %

Summa

2,2 ha

2,4 %

Lövdominerade bestånd - framtida

Areal % av areal frisk eller fuktig

1,3 ha

1,4 %

0,0 ha

0,0 %

1,3 ha

1,4 %

Lövdominerade bestånd - aktuella

Avdelning Areal Målklass Ålder TGLBÄ Andel av areal frisk eller fuktig

1/1

0,9 ha

NS

35

02800

1,0 %

4/42

1,3 ha

NS

50

03700

1,4 %

Lövdominerade bestånd - framtida

Avdelning Areal Målklass Ålder TGLBÄ Andel av areal frisk eller fuktig

4/42

1,3 ha

NS

50

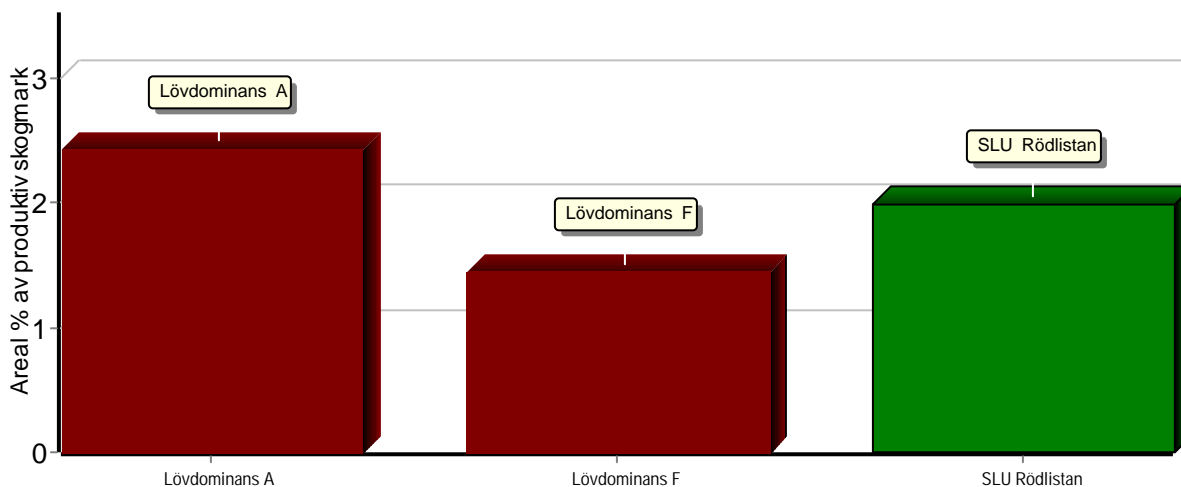
03700

1,4 %

Sammanställning speciella värden (natur/kultur)

Fördelning speciella värden (natur och kultur)

■ Andel NS + NO ■ Andel övriga



Summerade arealer samt andel av produktiv skogsmark

	NS + NO		Övriga		Summa	
	Areal	Andel	Areal	Andel	Areal	Andel
Lövdominans A	2,2 ha	2,4 %	0,0 ha	0,0 %	2,2 ha	2,4 %
Lövdominans F	1,3 ha	1,4 %	0,0 ha	0,0 %	1,3 ha	1,4 %
SLU Rödlistan	0,0 ha	0,0 %	1,8 ha	2,0 %	1,8 ha	2,0 %
Speciella värden saknas	0,3 ha	0,3 %	86,6 ha	95,3 %	86,9 ha	95,6 %
Produktiv skogsmark	2,5 ha	2,8 %	88,4 ha	97,2 %	90,9 ha	100,0 %

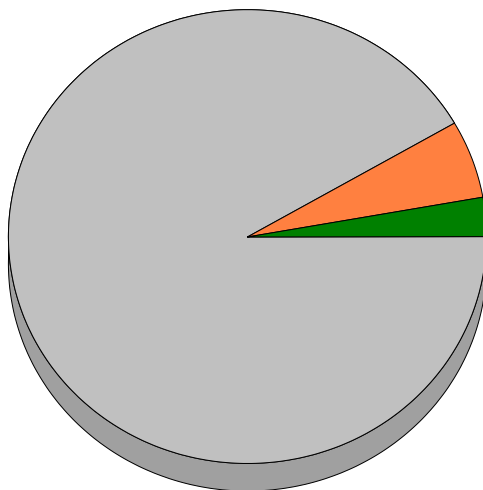
Avdelningar med speciella värden (natur och kultur)

Avdelning	Areal	Målklass	Ålder	TGLBÄ	Lövdominerade bestånd redovisas ej
1/11	1,8 ha	PG	50	91000	SLU Rödlistan

Sammanställning certifiering

Sammanställningen avser 90,9 ha produktiv skogsmark.

■ Målklass NS/NO, 2,8 %, 2,5 ha ■ Anpassad skötsel, 5,4 %, 4,9 ha ■ Övrig produktiv skogsmark, 91,8 %, 83,5 ha



Avdelningar för certifiering NS/NO

Avdelning	Areal		Mål	Ålder	TGLBÄ	m ³ sk		Skötselriktning	
	ha	%				ha	avd		
Sälje 1.85. 1/1	0,9	1,0	NS	35	02800	165	148		1/3
1/8	0,3	0,3	NO	85	25300	100	30		2/3
4/42	1,3	1,5	NS	50	03700	210	273		3/3
Summa	2,5	2,8				180	451		

Avdelningar för certifiering framtida lövdominans

¹ % av planens friska/fuktiga mark

Avdelning	Areal		Mål	Ålder	TGLBÄ	m ³ sk		Skötselriktning	
	ha	% ¹				ha	avd		
Summa	<0,1	<0,1					0		

Avdelningar för certifiering anpassat brukande

Avdelning	Areal		Mål	Ålder	TGLBÄ	m ³ sk		Skötselriktning	
	ha	%				ha	avd		
Sälje 1.85. 1/14	2,1	2,3	PF	40	51400	115	242	Sociala värden	1/2
1/35	2,8	3,1	PF	40	81100	180	504	Förstärkt naturv	2/2
Summa	4,9	5,4				152	746		

Kolbalans

Produktiv skogsmark

Areal på vilken kolförrådet beräknas

ha

90,9

Kolbindning

Inbunden mängd kol för perioden 2026-02-02 + 10 år beräknad med hänsyn till föreslagna åtgärder

ton/ha/år

2,71

Totalt kolförråd

ton

Kol

10 408

Koldioxid CO₂e

38 137

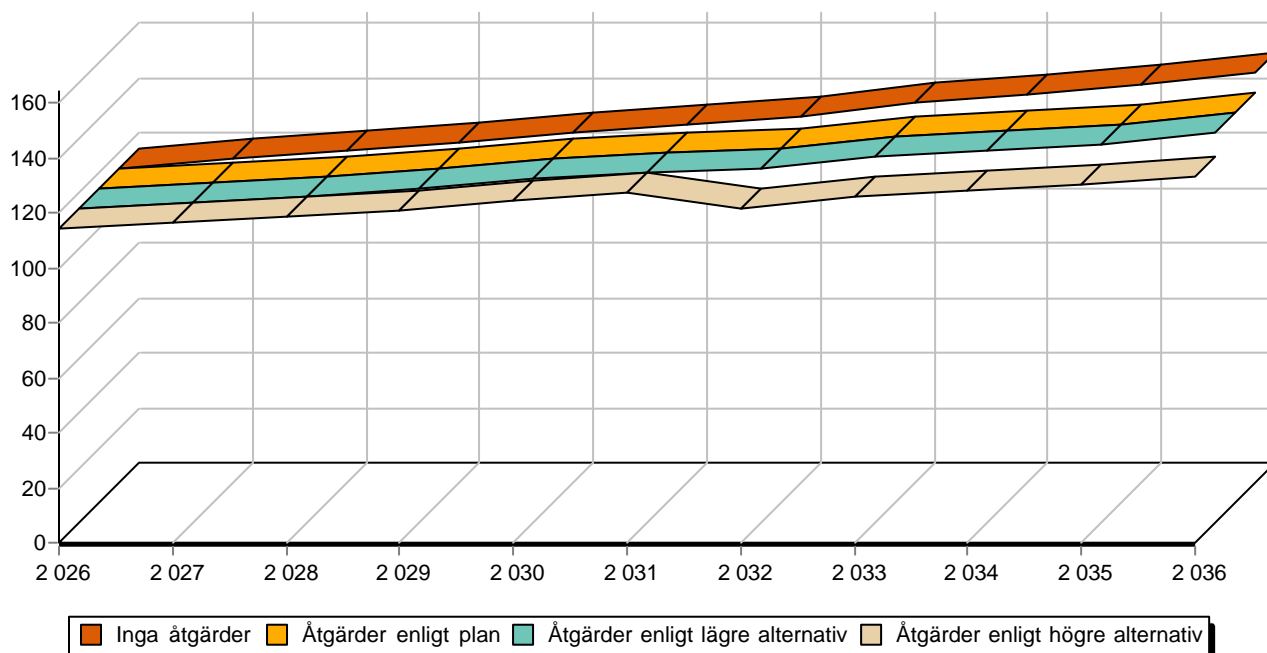
Kolförråd, ton/ha

	2026	2036
Barr/löv	1,2	1,3
Grenar	9,5	13,0
Stamved	36,5	50,6
Stubbar och rötter	15,5	24,4
Förna och markbundet kol	51,8	52,3
	114,5	141,6

Scenarion, ton kol/ha

	Enlig plan	Lägre alternativ	Högre alternativ
Föryngringsavverkning	0,0	0,0	-7,7
Avverkning ÖF	0,0	0,0	0,0
Gallring	-6,3	-6,3	-6,7
Röjning	-0,9	-0,9	-0,9
	-7,2	-7,2	-15,3

Totalt kolförråd, ton/ha



Avverkning och tillväxt

Avverkning

I redovisad avverkningsvolym ingår 5 års tillväxt för avverkningar med angelägenhetsgrad 2 och 3.

I begreppet löv ingår alla lövträdsarter.

Åldersklass	Gallring				Föryngringsavverkning				Naturvårdande skötsel			
	ha	Barr m³sk	Löv m³sk	Totalt m³sk	ha	Barr m³sk	Löv m³sk	Totalt m³sk	ha	Barr m³sk	Löv m³sk	Totalt m³sk
Kalmark												
- 9 år												
10 - 19												
20 - 29	1,9	54	3	57								
30 - 39	0,9		1	1					0,9	18	73	91
40 - 49	21,3	977	51	1028								
50 - 59	1,8	130		130					1,3	48	112	160
60 - 69												
70 - 79												
80 - 89												
90 - 99												
100 - 109												
110 - 119												
120 +												
Lågprodskog(E) ÖF/Skikt												
Grundförslag	25,9	1161	55	1216					2,2	66	185	251
Högre alt.				1404				1871				251
Lägre alt.				1216				0				251

Total avverkning	- högre alt.	- lägre alt.	m³sk/ha efter 10 år	- högre alt.	- lägre alt.
1 467	3 526	1 467	186	161	186

Tillväxt

I sammanställningen redovisas tillväxt under perioden samt areal och virkesförråd efter 10 år.

Observera att såväl tillväxt som areal och virkesförråd om 10 år förutsätter att föreslagna åtgärder utförs

Åldersklass	Tillväxt			Areal och virkesförråd efter 10 år		
	Barr m³sk	Löv m³sk	Totalt m³sk	ha	m³sk	m³sk/ha
Kalmark						
- 9 år	393	27	420			
10 - 19	294	16	310	16,8	457	27
20 - 29	125	7	132	7,5	481	64
30 - 39	12	47	59	2,8	229	82
40 - 49	1363	71	1434	0,9	114	127
50 - 59	896	128	1024	25,6	4218	165
60 - 69	1152	31	1183	15,5	3703	239
70 - 79	256		256	15,7	5853	373
80 - 89	6	2	8	4,1	1330	324
90 - 99	92		92	0,3	38	127
100 - 109				1,7	492	289
110 - 119						
120 +						
Lågprodskog(E) ÖF/Skikt						
Summa	4589	329	4918	90,9	16915	186

Skogsvårdsåtgärder

Blanketten innehåller ett sammandrag av avdelningsvis föreslagna åtgärder.
Sammanställningen förutsätter att samtliga åtgärder enligt grundförslaget utförs.

Åtgärd (F) = Följd (A) = Alternativ	Angelägenhetsgrad					Summa ha
	Förfallna ha	Snarast ha	2 - 5 år ha	5 - 10 år ha	10 - 20 år ha	
Återväxtkontroll			5,3			5,3
Röjning		3,0	4,9	5,4		13,3
Summa ha		3,0	10,2	5,4		18,6

Åtgärdsöversikt

Samtliga avdelningar där åtgärder är föreslagna finns här uppräknade.

Angelägenhetsgrad: FF = Förfallen, 1 = Snarast, 2 = Inom 2-5 år, 3 = Inom 5-10 år, 4 = Inom 10 - 20 år

Åtgärd (F) = Följd (A) = Alternativ	Ang	Avdelning	Prod areal ha	Ålder år	Stånd- orts- index	Volym m³sk /ha	Uttag m³sk inkl tillv	Utförs år	Anteckning
Underv röj f gallring	1	1 - 1	0,9	35	B22	165	1		
Gallring	1	1 - 11	1,8	50	T24	240	130		Låggallring.
Underv röj f gallring	1	1 - 14	2,1	40	T20	115	2		
Gallring (A)	1	1 - 16	4,3	45	T24	175	(188)		Låggallring, varierat behov.
Underv röj f gallring	1	1 - 21	3,0	40	T26	170	5		
Gallring	1	1 - 21	3,0	40	T26	170	151		
Underv röj f gallring	1	1 - 24	2,9	40	T24	170	5		
Gallring	1	1 - 24	2,9	40	T24	170	146		
Underv röj f gallring	1	1 - 35	2,8	40	T24	180	5		
Gallring	1	1 - 35	2,8	40	T24	180	150		
Röjning	1	1 - 10	2,1	18	T24	45	0		
Röjning	1	1 - 31	0,9	20	T20	25	0		Lämna det försumpade området för fri utveckling
Gallring	2	1 - 14	2,1	40	T20	115	87		Lämna de försumpade områdena för fri utveckling
Underv röj f gallring	2	1 - 33	1,9	25	T22	70	2		
Röjning	2	1 - 3	2,3	6	G30	5	0		Behov i östra delen.
Röjning	2	1 - 36	2,6	8	G22	5	0		
Återväxtkontroll	2	1 - 22	5,3	2	G22	1	0		
Naturvårdshuggning (F)	2	1 - 1	0,9	35	B22	165	91		
Naturvårdshuggning	2	4 - 42	1,3	50	B20	210	161		Dana fortsatt framtida lövdominans.
Föryng avv (A)	3	1 - 4	3,0	65	T28	450	(1470)		
Föryng avv (A)	3	2 - 39	1,0	60	T28	360	(402)		
Gallring	3	1 - 17	10,5	45	T20	125	476		
Gallring	3	1 - 33	1,9	25	T22	70	55		

Åtgärdsöversikt

Samtliga avdelningar där åtgärder är föreslagna finns här uppräknade.

Angelägenhetsgrad: FF = Förfallen, 1 = Snarast, 2 = Inom 2-5 år, 3 = Inom 5-10 år, 4 = Inom 10 - 20 år

Åtgärd (F) = Följd (A) = Alternativ	Ang	Avdelning	Prod areal ha	Ålder år	Stånd- orts- index	Volym m ³ sk /ha	Uttag m ³ sk inkl tillv	Utförs år	Anteckning
Röjning	3	1 - 7	2,2	10	T22	5	0		Röj när tallen nått älsäker höjd, > 6 m
Röjning	3	1 - 9	3,0	13	T22	20	0		
Röjning	3	1 - 13	0,2	15	G24	25	0		
Inventering (F)	3	1 - 10	2,1	18	T24	45	0		Inventera gallringsbehovet.
Inventering	3	1 - 38	1,9	3	T22	1	0		Inventera röjningsbehovet,
Inventering	4	1 - 29	4,7	4	T20	1	0		Inventera röjningsbehovet.

Avdelningsbeskrivning

Skifte: 1

När: 1 = Snarast, 2 = Inom 2-5 år, 3 = Inom 5-10 år, 4 = Inom 10 - 20 år, FF = Förfallen

² PG - Produktionsmål med miljöhänsyn

¹ i = grön kommentar, ii = generell kommentar, iii = åtgärdscommentar, iv = speciella värden

Avd nr	Areal ha (-Avdrag [Skikt])	Ä g o	Ålder år	Hkl Skikt	SI	Virkesförråd m ³ sk		Mål klass	Trädslag	Med diam cm	Med höjd m	Stamantal /ha	G-yta m ²	Terräng		Beskrivning	Åtgärd Alternativ	N ä r	Uttag inkl tillväxt		Årlig tillväxt m ³ sk per ha	Not ¹
						ha	avd							GYL	Trp				%	m ³ sk		
1	1,0 (-0,1)	1 L	35	G1	B22	165	149	NS,s	Gran Löv	20 80	18 18	1600 1600	20 20	313		Surdrog Stor diam sprid Olikåldrigt Fuktigt Fuktig	Underv röj f gallring Naturvårdshuggning (F)	1 2	1 50	1 91	6,5	i,iv ¹
<p>Målklass: NS - Naturvårdsmål med skötsel. Syftet är att nyskapa naturvärden. Ingår i certifiering för målklass NS/NO.</p> <p>Naturvård: Beskrivning En lövrik naturskog som domineras av pionjärträd. Flera lövträdsarter finns representerade, asp, sälj, björk mm. Enstaka överståndare. Träden har spridning i dimension och ålder. Marken är näringsrik, frisk-fuktig och har en hög status. Beståndet är betydelsefullt för flera växt- och djurarter, bl a fåglar. På de enstaka äldre träden kan man förvänta sig att finna krävande mossor och lavar. Mål Säkerställa lövandel och artvariation. Bevvara ett kontinuerligt inslag av död ved. Markens fuktighet bör bibehållas. Åtgärd Naturvårdande huggning i syfte att gynna pionjärlöv. Framförallt bör inväxande gran gallras ut. Grovgreniga överståndare och framtida evighetsträd friställs så tidigt som möjligt.</p> <p>Spec värden: Lövdominans A.</p> <p>Drivning: G: Medelgoda (3). Y: Mycket jämn (1). L: Måttlig lutning (3).</p>																						
2	0,2 (-0,1)	5 L														Övrig landareal						
3	2,4 (-0,1)	1 L	6	R2	G30	5	12	PG ²	Gran Löv	80 20			2	2500	322	Enstaka öf Surdrog Luckigt Ojämnt Frisk	Röjning	2	25		3,3	ii,iii ¹
<p>Generellt: Luckigare och glesare i västra delen,</p> <p>Åtgärder: Röjning: Behov i östra delen.</p> <p>Drivning: G: Medelgoda (3). Y: Jämn (2). L: Svag lutning (2).</p>																						

Avdelningsbeskrivning

Skifte: 1

När: 1 = Snarast, 2 = Inom 2-5 år, 3 = Inom 5-10 år, 4 = Inom 10 - 20 år, FF = Förfallen

² PG - Produktionsmål med miljöhänsyn

¹ i = grön kommentar, ii = generell kommentar, iii = åtgärdskommentar, iv = speciella värden

Avd nr	Areal ha (-Avdrag [Skikt])	Ägo	Ålder år	Hkl Skikt	SI	Virkesförråd m ³ sk		Mål klass	Trädslag		Med diam cm	Med höjd m	Stamantal /ha	G-yta m ²	Terräng		Beskrivning	Åtgärd Alternativ	När	Uttag inkl tillväxt		Årlig tillväxt m ³ sk per ha	Not ¹
						ha	avd		GYL	Trp					%	m ³ sk							
4	3,0	1	65	S1	T28	450	1350	PG ²	Tall Gran Löv	80 15 5	22 22 20	25	1200	42	133		Branter Varier förråd Stor diam sprid Frisk	Ingen åtgärd Föryng avv (A)	3	98	1470	10,0	ii ¹
<p>Generellt: Något olikåldrigt, klenare skog som börjat självgallra sig i västra delen, mest gran i södra kanten,</p> <p>Priotal Visar-%: 2,6 Gallringsmall (SKS): 4,0 Total gödslingsseffekt (under ca 10 år) av en giva om 150 Kg N/ha: 16 m³sk/ha</p> <p>Drivning: G: Mycket goda (1). Y: Något ojämn (3). L: Måttlig lutning (3).</p>																							
5	2,6	1	75	S1	T22	240	624	PG ²	Tall Gran	95 5	22 19	21	600	24	122		Luckigt Varier förråd Varier bonitet Frisk	Ingen åtgärd				5,7	ii ¹
<p>Generellt: Delvis bergbundet.</p> <p>Priotal Visar-%: 2,8 Gallringsmall (SKS): 1,0 Total gödslingsseffekt (under ca 10 år) av en giva om 150 Kg N/ha: 19 m³sk/ha</p> <p>Drivning: G: Mycket goda (1). Y: Jämn (2). L: Svag lutning (2).</p>																							
6	1,5	1	75	S1	T26	300	450	PG ²	Tall Gran	90 10	24 22	24	800	28	222		Frisk	Ingen åtgärd				7,1	
<p>Priotal Visar-%: 2,7 Gallringsmall (SKS): 1,2 Total gödslingsseffekt (under ca 10 år) av en giva om 150 Kg N/ha: 18 m³sk/ha</p> <p>Drivning: G: Goda (2). Y: Jämn (2). L: Svag lutning (2).</p>																							

Avdelningsbeskrivning

Skifte: 1

När: 1 = Snarast, 2 = Inom 2-5 år, 3 = Inom 5-10 år, 4 = Inom 10 - 20 år, FF = Förfallen

² PG - Produktionsmål med miljöhänsyn

¹ i = grön kommentar, ii = generell kommentar, iii = åtgärdskommentar, iv = speciella värden

Avd nr	Areal ha (-Avdrag (Skikt))	Ä g o	Ålder år	Hkl Skikt	SI	Virkesförråd m ³ sk		Mål klass	Trädslag		Med diam cm	Med höjd m	Stamantal /ha	G-yta m ²	Terräng		Beskrivning	Åtgärd Alternativ	N ä r	Uttag inkl tillväxt		Årlig tillväxt m ³ sk per ha	Not ¹
						ha	avd		Gyl	Trp					%	m ³ sk							
7	2,2	1	10	R2	T22	5	11	PG ²	Tall 85 Gran 10 Löv 5			3	2500		321		Enstaka öf Luckigt Delv försumpat Varier bonitet Frisk	Röjning	3	30		2,7	ii,iii ¹
<p>Generellt: Område med äldre gran i västra kanten. Varierad bonitet ca T20-T24</p> <p>Åtgärder: Röjning: Röj när tallen nått älgssäker höjd, > 6 m</p> <p>Drivning: G: Medelgod (3). Y: Jämn (2). L: Plan mark (1).</p>																							
8	0,3	1	85	S3	G16	100	30	NO,s	Tall 20 Gran 50 Löv 30	18 14 15			800	16	421		Försumpat Stor diam sprid Varier förråd Fuktig	Ingen åtgärd				2,7	i ¹
<p>Målklass: NO - Naturvårdsmål, orört. Syftet är att nyskapa naturvärden. Ingår i certifiering för målklass NS/NO.</p> <p>Naturvård: Beskrivning Fuktig, beskuggad mark med instabilt markskikt (känsligt för tunga skogsmaskiner och annan omfattande påverkan). Träden, som till största delen utgörs av gran, har växt mycket långsamt (servuxenhet). Inslaget av döende och döda träd är påtagligt, speciellt i äldre bestånd som haft lång beståndskontinuitet. Vattentillgången styr områdets fortsatta utveckling. Mål Bibehålla markfuktighet och vattnets funktion för utvecklingen av området. Säkerställa beskuggning och inslag av död ved i olika nedbrytningsstadier (från nyligen döda stammar till i det närmaste mull). Gynna arter (exempel) som är beroende av stabila grandominerade miljöer. Åtgärd Ingen åtgärd i själva beståndet som är stabilt och kan antas vara självreglerande. Skapa ordentliga bryn och skyddszoner för att undvika sönderblåsning. Undvik dikningsingrepp (inkl rensning) uppströms området.</p> <p>Priotal Visar-%: 5,5</p> <p>Drivning: G: Dåliga (4). Y: Jämn (2). L: Plan mark (1).</p>																							
9	3,0	1	13	R2	T22	20	60	PG ²	Tall 80 Gran 15 Löv 5			5	2600		322		Surdrog Luckigt Varier bonitet Ojämnt Frisk	Röjning	3	30		4,1	ii ¹
<p>Generellt: Något älgskadat</p> <p>Drivning: G: Medelgod (3). Y: Jämn (2). L: Svag lutning (2).</p>																							

Avdelningsbeskrivning

Skifte: 1

När: 1 = Snarast, 2 = Inom 2-5 år, 3 = Inom 5-10 år, 4 = Inom 10 - 20 år, FF = Förfallen

² PG - Produktionsmål med miljöhänsyn

¹ i = grön kommentar, ii = generell kommentar, iii = åtgärdskommentar, iv = speciella värden

Avd nr	Areal ha (-Avdrag [Skikt])	Ä g o	Ålder år	Hkl Skikt	SI	Virkesförråd m ³ sk		Mål klass	Trädslag	Med diam cm	Med höjd m	Stamantal /ha	G-yta m ²	Terräng		Beskrivning	Åtgärd Alternativ	N ä r	Uttag inkl tillväxt		Årlig tillväxt m ³ sk per ha	Not ¹
						ha	avd							GYL	Trp				%	m ³ sk		
10	2,1	1	18	R2	T24	45	95	PG ²	Tall Gran Löv	80 15 5		7	2800		222	Surdrog Delv bergbundet Frisk	Röjning Inventering (F)	1 3	30		5,7	ii,iii ¹
<p>Generellt: R2/G1, delvis bergbundet, fuktiga partier med mer löv och gran, Åtgärder: Inventering: Inventera gallringsbehovet. Drivning: G: Goda (2). Y: Jämn (2). L: Svag lutning (2).</p>																						
11	1,8	1	50	G1	T24	240	432	PG ²	Tall Gran	90 10	18 15	20	1400	25	122	Enstaka öf Delvis Bergbundet Frisk	Ingen åtgärd Gallring	1	30	130	6,5	ii,iii,iv ¹
<p>Spec värden: SLU Rödlistan 100 %. Generellt: Grandominerat stråk i västra delen. Åtgärder: Gallring: Låggallring. Priotal Gallringsmall (SKS): 1,2 Total gödslingsseffekt (under ca 10 år) av en giva om 150 Kg N/ha: 18 m³sk/ha Drivning: G: Mycket goda (1). Y: Jämn (2). L: Svag lutning (2).</p>																						
12	1,7	1	65	S1	T26	350	595	PG ²	Tall Gran	95 5	24 21	23	1000	30	222	Något Olikåldrigt Varier bonitet Frisk	Ingen åtgärd				8,4	
<p>Priotal Visar-%: 2,8 Gallringsmall (SKS): 1,6 Total gödslingsseffekt (under ca 10 år) av en giva om 150 Kg N/ha: 17 m³sk/ha Drivning: G: Goda (2). Y: Jämn (2). L: Svag lutning (2).</p>																						
13	0,2	1	15	R2	G24	25	5	PG ²	Tall Gran Löv	20 65 15		7	2500		321	Surdrog Enstaka öf Röjt Fuktig	Röjning	3	30		4,9	
<p>Drivning: G: Medelgoda (3). Y: Jämn (2). L: Plan mark (1).</p>																						

Avdelningsbeskrivning

Skifte: 1

När: 1 = Snarast, 2 = Inom 2-5 år, 3 = Inom 5-10 år, 4 = Inom 10 - 20 år, FF = Förfallen

² PG - Produktionsmål med miljöhänsyn

¹ i = grön kommentar, ii = generell kommentar, iii = åtgärdskommentar, iv = speciella värden

Avd nr	Areal ha (-Avdrag [Skikt])	Ä g o	Ålder år	Hkl Skikt	SI	Virkesförråd m ³ sk		Mål klass	Trädslag	Med diam cm	Med höjd m	Stamantal /ha	G-yta m ²	Terräng		Beskrivning	Åtgärd Alternativ	N ä r	Uttag inkl tillväxt		Årlig tillväxt m ³ sk per ha	Not ¹
						ha	avd							GYL	Trp				%	m ³ sk		
14	2,2 (-0,1)	1 L	40	G1	T20	115	242	PF,s 50 %	Tall Gran Löv	55 5 40	15 13 12	15	1500	17	421	Varier bonitet Delv försumpat Varier förråd Fuktig	Underv röj f gallring Gallring	1 2	1 30	2 87	4,5	i,ii,iii,iv ¹
<p>Målklass: PF - Produktionsmål med förstärkt miljöhänsyn. Syftet är att nyskapa naturvärden. 50 % av arealen används till naturvård.</p> <p>Skötselriktning: Sociala värden</p> <p>Naturvård: Beskrivning Delar av beståndet är tall/lövsumskog. I bottenskiktet vitmossor av olika arter. Kantzonen mot fastmark (laggen) har ett större inslag av lövträd och en rikare örtvegetation. Miljön utnyttjas av skogshönsen, främst tjädern. Många insekter, inte minst fjärilar, trivs i denna typ av skog. Stabilt skogstillstånd. Mål Bevara en stabil talldominerad miljö med lång trädkontinuitet för att på sikt skapa ökad andel gamla träd och ökande andel död ved Åtgärd Ingen åtgärd i de försumpade områdena inklusive omgivande lagg. Undvika dikning i andra fuktiga marker ovanför beståndet</p> <p>Spec värden: Ingår i anpassat brukande.</p> <p>Generellt: Bättre bonitet och högre volym i västra delen.</p> <p>Åtgärder: Gallring: Lämna de försumpade områdena för fri utveckling</p> <p>Drivning: G: Dåliga (4). Y: Jämn (2). L: Plan mark (1).</p>																						
15	1,8	1	65	S1	T24	285	513	PG ²	Tall Gran Löv	85 10 5	22 20 17	20	600	30	322	Stor diam sprid Kolbotten Frisk	Ingen åtgärd				7,1	ii ¹
<p>Generellt: Torvmark i östra kanten, fuktiga stråk med mer gran och löv.</p> <p>Priotal Visar-%: 2,9 Gallringsmall (SKS): 2,6 Total gödslingseffekt (under ca 10 år) av en giva om 150 Kg N/ha: 18 m³sk/ha</p> <p>Drivning: G: Medelgoda (3). Y: Jämn (2). L: Svag lutning (2).</p>																						
16	4,3	1	45	G1	T24	175	753	PG ²	Tall Gran Löv	80 15 5	18 17 16	16	800	24	222	Frisk	Ingen åtgärd Gallring (A)	1	25	188	7,0	ii,iii ¹
<p>Generellt: Brant med mer gran i östra delen,</p> <p>Åtgärder: Gallring: Låggallring, varierat behov.</p> <p>Priotal Gallringsmall (SKS): 2,1 Total gödslingseffekt (under ca 10 år) av en giva om 150 Kg N/ha: 18 m³sk/ha</p> <p>Drivning: G: Goda (2). Y: Jämn (2). L: Svag lutning (2).</p>																						

Avdelningsbeskrivning

Skifte: 1

När: 1 = Snarast, 2 = Inom 2-5 år, 3 = Inom 5-10 år, 4 = Inom 10 - 20 år, FF = Förfallen

² PG - Produktionsmål med miljöhänsyn

¹ i = grön kommentar, ii = generell kommentar, iii = åtgärdskommentar, iv = speciella värden

Avd nr	Areal ha (-Avdrag [Skikt])	Ägo	Ålder år	Hkl Skikt	SI	Virkesförråd m ³ sk		Mål klass	Trädslag	Med diam cm	Med höjd m	Stamantal /ha	G-yta m ²	Terräng		Beskrivning	Åtgärd Alternativ	När	Uttag inkl tillväxt		Årlig tillväxt m ³ sk per ha	Not ¹
						ha	avd							GYL	Trp				%	m ³ sk		
17	10,5	1	45	G1	T20	125	1313	PG ²	Tall Gran	90 10	17 16	14	1000	20	122	Surdrog Varier bonitet Varier förråd Gallrat Frisk	Gallring	3	30	476	4,8	ii ¹
<p>Generellt: Fuktiga stråk med gran, delvis bergbundet.</p> <p>Priotat Gallringsmall (SKS): 1,6 Total gödslingseffekt (under ca 10 år) av en giva om 150 Kg N/ha: 19 m³sk/ha</p> <p>Drivning: G: Mycket goda (1). Y: Jämn (2). L: Svag lutning (2).</p>																						
18	3,5	1	60	G1	T20	175	613	PG ²	Tall Gran	75 25	22 20	18	500	20	122	Luckigt Varier förråd Varier bonitet Ojämnt Frisk	Ingen åtgärd				5,3	
<p>Priotat Gallringsmall (SKS): 1,4 Total gödslingseffekt (under ca 10 år) av en giva om 150 Kg N/ha: 19 m³sk/ha</p> <p>Drivning: G: Mycket goda (1). Y: Jämn (2). L: Svag lutning (2).</p>																						
19	0,9	1	60	G1	T16	105	95	PG ²	Tall Gran	75 25	19 18	15	500	10	122	Delvis Bergbundet Luckigt Stor diam sprid Torr	Ingen åtgärd				3,5	
<p>Priotat Total gödslingseffekt (under ca 10 år) av en giva om 150 Kg N/ha: 19 m³sk/ha</p> <p>Drivning: G: Mycket goda (1). Y: Jämn (2). L: Svag lutning (2).</p>																						

Avdelningsbeskrivning

Skifte: 1

När: 1 = Snarast, 2 = Inom 2-5 år, 3 = Inom 5-10 år, 4 = Inom 10 - 20 år, FF = Förfallen

² PG - Produktionsmål med miljöhänsyn

¹ i = grön kommentar, ii = generell kommentar, iii = åtgärdscommentar, iv = speciella värden

Avd nr	Areal ha (-Avdrag [Skikt])	Ä g o	Ålder år	Hkl Skikt	SI	Virkesförråd m ³ sk		Mål klass	Trädslag		Med diam cm	Med höjd m	Stamtantal /ha	G-yta m ²	Terräng		Beskrivning	Åtgärd Alternativ	N ä r	Uttag inkl tillväxt		Årlig tillväxt m ³ sk per ha	Not ¹
						ha	avd		GYL	Trp					%	m ³ sk							
20	2,4	1	60	G1	T24	285	684	PG ²	Tall Gran	65 35	23 21	20	700	30	223		Något Olikåldrigt Frisk	Ingen åtgärd				7,8	
Priotal Gallringsmall (SKS): 3,6 Total gödslingsseffekt (under ca 10 år) av en giva om 150 Kg N/ha: 18 m ³ sk/ha Drivning: G: Goda (2). Y: Jämn (2). L: Måttlig lutning (3).																							
21	3,0	1	40	G1	T26	170	510	PG ²	Tall Gran	70 30	17 16	15	1000	22	222		Frisk	Underv röj f gallring Gallring	1 1	1 30	5 151	6,3	ii ¹
Generellt: Stamtätt, luckigt i västra delen. Priotal Gallringsmall (SKS): 1,8 Total gödslingsseffekt (under ca 10 år) av en giva om 150 Kg N/ha: 18 m ³ sk/ha Drivning: G: Goda (2). Y: Jämn (2). L: Svag lutning (2).																							
22	5,3	1	2	K2	G22	1	5	PG ²	Tall Gran Löv	45 50 5		1	2200		322		Enstaka öf Surdrog Frisk	Återväxtkontroll	2			2,5	
Drivning: G: Medelgoda (3). Y: Jämn (2). L: Svag lutning (2).																							
23	2,3	1	50	G1	G20	170	391	PG ²	Tall Gran Löv	30 55 15	17 22 15	18	600	23	322		Gallrat Varier förråd Stor diam sprid Delv försumpat Fuktig	Ingen åtgärd				6,6	
Priotal Gallringsmall (SKS): 2,8 Total gödslingsseffekt (under ca 10 år) av en giva om 150 Kg N/ha: 20 m ³ sk/ha Drivning: G: Medelgoda (3). Y: Jämn (2). L: Svag lutning (2).																							

Avdelningsbeskrivning

Skifte: 1

När: 1 = Snarast, 2 = Inom 2-5 år, 3 = Inom 5-10 år, 4 = Inom 10 - 20 år, FF = Förfallen

² PG - Produktionsmål med miljöhänsyn

¹ i = grön kommentar, ii = generell kommentar, iii = åtgärdskommentar, iv = speciella värden

Avd nr	Areal ha (-Avdrag [Skikt])	Ä g o	Ålder år	Hkl Skikt	SI	Virkesförråd m ³ sk		Mål klass	Trädslag	Med diam cm	Med höjd m	Stamantal /ha	G-yta m ²	Terräng		Beskrivning	Åtgärd Alternativ	N ä r	Uttag inkl tillväxt		Årlig tillväxt m ³ sk per ha	Not ¹
						ha	avd							GYL	Trp				%	m ³ sk		
24	2,9	1	40	G1	T24	170	493	PG ²	Tall	90	17	15	1600	22	322	Delv försumpat	Underv röj f gallring	1	1	5	6,0	ii ¹
									Gran	5	14	Varier förråd				Gallring	1		30	146		
									Löv	5	13	Frisk										
<p>Generellt: Sumpfläckar med mer löv.</p> <p>Priotal Gallringsmall (SKS): 1,4 Total gödslingsseffekt (under ca 10 år) av en giva om 150 Kg N/ha: 18 m³sk/ha</p> <p>Drivning: G: Medelgoda (3). Y: Jämn (2). L: Svag lutning (2).</p>																						
25	0,9	5														Övrig landareal						
26	2,5	1	50	G1	G26	250	625	PG ²	Tall	35	23		700	24	232	Gallrat	Ingen åtgärd				9,3	ii ¹
									Gran	50	22	20				Stor diam sprid						
									Löv	15	22	Olikåldrigt										
<p>Generellt: Fuktigare och mer löv i västra delen.</p> <p>Priotal Gallringsmall (SKS): 2,9 Total gödslingsseffekt (under ca 10 år) av en giva om 150 Kg N/ha: 17 m³sk/ha</p> <p>Drivning: G: Goda (2). Y: Något ojämn (3). L: Svag lutning (2).</p>																						
27	4,2	1	50	G1	T20	165	693	PG ²	Tall	95	19	16	800	20	232	Gallrat	Ingen åtgärd				5,8	ii ¹
									Gran	5	17	Delvis Blockigt				Frisk						
<p>Generellt: Stråk med torvmark i västra delen.</p> <p>Priotal Gallringsmall (SKS): 1,0 Total gödslingsseffekt (under ca 10 år) av en giva om 150 Kg N/ha: 20 m³sk/ha</p> <p>Drivning: G: Goda (2). Y: Något ojämn (3). L: Svag lutning (2).</p>																						
28	0,2	2														Myr						

Avdelningsbeskrivning

Skifte: 1

När: 1 = Snarast, 2 = Inom 2-5 år, 3 = Inom 5-10 år, 4 = Inom 10 - 20 år, FF = Förfallen

² PG - Produktionsmål med miljöhänsyn

¹ i = grön kommentar, ii = generell kommentar, iii = åtgärdskommentar, iv = speciella värden

Avd nr	Areal ha (-Avdrag [Skikt])	Ä g o	Ålder år	Hkl Skikt	SI	Virkesförråd m ³ sk		Mål klass	Trädslag		Med diam cm	Med höjd m	Stamantal /ha	G-yta m ²	Terräng		Beskrivning	Åtgärd Alternativ	N ä r	Uttag inkl tillväxt		Årlig tillväxt m ³ sk per ha	Not ¹
						ha	avd		GYL	Trp					%	m ³ sk							
29	4,7	1	4	R1	T20	1	5	PG ²	Tall 80 Gran 15 Löv 5			1	2200			122	Enstaka öf Delvis Bergbundet Varier bonitet Frisk	Inventering	4			2,1	iii ¹
<p>Åtgärder: Inventering: Inventera röjningsbehovet.</p> <p>Drivning: G: Mycket goda (1). Y: Jämn (2). L: Svag lutning (2).</p>																							
30	1,3	1	50	G1	T24	185	241	PG ²	Tall 75 Gran 20 Löv 5	21 21 16		18	600	22	322		Gallrat Surdrog Stor diam sprid Frisk	Ingen åtgärd				6,8	
<p>Priotal Gallringsmall (SKS): 1,4 Total gödslingseffekt (under ca 10 år) av en giva om 150 Kg N/ha: 18 m³sk/ha</p> <p>Drivning: G: Medelgoda (3). Y: Jämn (2). L: Svag lutning (2).</p>																							
31	0,9	1	20	R2	T20	25	23	PG ²	Tall 90 Gran 5 Löv 5			6	3000			322	Delv försumpat Enstaka öf Frisk	Röjning	1	30		3,6	iii ¹
<p>Åtgärder: Röjning: Lämna det försumpade området för fri utveckling</p> <p>Drivning: G: Medelgoda (3). Y: Jämn (2). L: Svag lutning (2).</p>																							
32	2,1	1	50	G1	T20	150	315	PG ²	Tall 65 Gran 25 Löv 10	16 14 12		15	700	20	322		Stor diam sprid Delv försumpat Gallrat Varier bonitet Fuktig	Ingen åtgärd				5,4	ii ¹
<p>Generellt: Granen har stannat i tillvåt, varierat förråd</p> <p>Priotal Gallringsmall (SKS): 2,4 Total gödslingseffekt (under ca 10 år) av en giva om 150 Kg N/ha: 20 m³sk/ha</p> <p>Drivning: G: Medelgoda (3). Y: Jämn (2). L: Svag lutning (2).</p>																							

Avdelningsbeskrivning

Skifte: 1

När: 1 = Snarast, 2 = Inom 2-5 år, 3 = Inom 5-10 år, 4 = Inom 10 - 20 år, FF = Förfallen

² PG - Produktionsmål med miljöhänsyn

¹ i = grön kommentar, ii = generell kommentar, iii = åtgärdskommentar, iv = speciella värden

Avd nr	Areal ha (-Avdrag [Skikt])	Ägo	Ålder år	Hkl Skikt	SI	Virkesförråd m ³ sk		Mål klass	Trädslag	Med diam cm	Med höjd m	Stamantal /ha	G-yta m ²	Terräng		Beskrivning	Åtgärd Alternativ	När	Uttag inkl tillväxt		Årlig tillväxt m ³ sk per ha	Not ¹						
						ha	avd							GYL	Trp				%	m ³ sk								
33	1,9	1	25	G1	T22	70	133	PG ²	Tall	90	14	10	1100	15	321	Varier förråd Varier bonitet Surdrog Frisk	Underv röj f gallring	2	1	2	5,2	ii ¹						
									Gran	5	13																	
									Löv	5	12																	
Skötselriktning:Trakthygges																												
Generellt: Mer löv i västra delen.																												
Priotal Total gödslingsseffekt (under ca 10 år) av en giva om 150 Kg N/ha: 19 m ³ sk/ha																												
Drivning: G: Medelgoda (3). Y: Jämn (2). L: Plan mark (1).																												
34	1,4	1	60	G1	T24	330	462	PG ²	Tall	90	23	22	1000	32	222	Frisk	Ingen åtgärd				8,3	ii ¹						
									Gran	10	20																	
Generellt: Mest gran i södra delen.																												
Priotal Gallringsmall (SKS): 2,5 Total gödslingsseffekt (under ca 10 år) av en giva om 150 Kg N/ha: 18 m ³ sk/ha																												
Drivning: G: Goda (2). Y: Jämn (2). L: Svag lutning (2).																												
35	2,8	1	40	G1	T24	180	504	PF,s 50 %	Tall	90	16	16	1700	28	322	Delv försumpat Varier förråd Varier bonitet Frisk	Underv röj f gallring	1	1	5	6,2	i,ii,iv ¹						
									Gran	5	15																	
									Löv	5	10																	
Målklass: PF - Produktionsmål med förstärkt miljöhänsyn. Syftet är att nyskapa naturvärden. 50 % av arealen används till naturvård.																												
Skötselriktning:Förstärkt naturv																												
Naturvård: Beskrivning Stråk med sumpskog. Inslag av gammal klen björk. I bottenskiktet vitmossor av olika arter. Kantzonen mot fastmark (laggen) har ett större inslag av lövträd och en rikare örtvegetation. Miljön utnyttjas av skogshönsen, främst tjädern. Många insekter, inte minst fjärilar, trivs i denna typ av skog. Stabilt skogstillstånd. Mål Bevara en stabil miljö i de försumpade områdena med lång trädkontinuitet för att på sikt skapa ökad andel gamla träd och ökande andel död ved Åtgärd Ingen åtgärd i de försumpade områdena inklusive omgivande lagg. Undvika dikning i andra fuktiga marker ovanför beståndet																												
Spec värden: Ingår i anpassat brukande.																												
Generellt: Flera sumpstråk med mer löv																												
Priotal Gallringsmall (SKS): 2,7																												
Drivning: G: Medelgoda (3). Y: Jämn (2). L: Svag lutning (2).																												

Avdelningsbeskrivning

Skifte: 1

När: 1 = Snarast, 2 = Inom 2-5 år, 3 = Inom 5-10 år, 4 = Inom 10 - 20 år, FF = Förfallen

² PG - Produktionsmål med miljöhänsyn

¹ i = grön kommentar, ii = generell kommentar, iii = åtgärdskommentar, iv = speciella värden

Avd nr	Areal ha (-Avdrag [Skikt])	Ägo	Ålder år	Hkl Skikt	SI	Virkesförråd m ³ sk		Mål klass	Trädslag	Med diam cm	Med höjd m	Stamantal /ha	G-yta m ²	Terräng		Beskrivning	Åtgärd Alternativ	När	Uttag inkl tillväxt		Årlig tillväxt m ³ sk per ha	Not ¹	
						ha	avd							GYL	Trp				%	m ³ sk			
36	2,6	1	8	R2	G22	5	13	PG ²	Tall Gran	35 65		2	2800		322		Surdrog Enstaka öf Frisk	Röjning	2	30		2,7	
Drivning: G: Medelgoda (3). Y: Jämn (2). L: Svag lutning (2).																							
37	1,7	1	90	S1	T24	235	400	PG ²	Tall Gran	75 25	22 19	23	600	22	222		Stor diam sprid Frisk	Ingen åtgärd				5,4	
Priotal Visar-%: 2,6 Gallringsmall (SKS): 0,6 Total gödslingsseffekt (under ca 10 år) av en giva om 150 Kg N/ha: 18 m ³ sk/ha Drivning: G: Goda (2). Y: Jämn (2). L: Svag lutning (2).																							
38	1,9	1	3	R1	T22	1	2	PG ²	Tall Gran	65 35		1	2000		321		Enstaka öf Luckigt Frisk	Inventering	3			2,3	ii,iii ¹
Generellt: Hänsynsgrupp lämnad i sumpområde, gammal underväxt. Åtgärder: Inventering: Inventera röjningsbehovet, Drivning: G: Medelgoda (3). Y: Jämn (2). L: Plan mark (1).																							

Avdelningsbeskrivning

Skifte: 2

När: 1 = Snarast, 2 = Inom 2-5 år, 3 = Inom 5-10 år, 4 = Inom 10 - 20 år, FF = Förfallen

² PG - Produktionsmål med miljöhänsyn

¹ i = grön kommentar, ii = generell kommentar, iii = åtgärdskommentar, iv = speciella värden

Avd nr	Areal ha (-Avdrag [Skikt])	Ägo	Ålder år	Hkl Skikt	SI	Virkesförråd m ³ sk		Mål klass	Trädslag	Med diam cm	Med höjd m	Stamantal /ha	G-yta m ²	Terräng		Beskrivning	Åtgärd Alternativ	När	Uttag inkl tillväxt		Årlig tillväxt m ³ sk per ha	Not ¹
						ha	avd							GYL	Trp				%	m ³ sk		
39	1,0	1	60	S1	T28	360	360	PG ²	Tall Gran Löv	85 5 10	22 20 17	24	1200	30	212	Olikåldrigt Varier förråd Fd inäga Välslutet Frisk	Ingen åtgärd Föryng avv (A)	3	99	402	9,2	ii ¹
Generellt:		Mest löv vid älven.																				
Priotal		Visar-%: 2,9 Gallringsmall (SKS): 1,7 Total gödslingsseffekt (under ca 10 år) av en giva om 150 Kg N/ha: 16 m ³ sk/ha																				
Drivning:		G: Goda (2). Y: Mycket jämn (1). L: Svag lutning (2).																				

Avdelningsbeskrivning

Skifte: 3

När: 1 = Snarast, 2 = Inom 2-5 år, 3 = Inom 5-10 år, 4 = Inom 10 - 20 år, FF = Förfallen

² PG - Produktionsmål med miljöhänsyn

¹ i = grön kommentar, ii = generell kommentar, iii = åtgärdskommentar, iv = speciella värden

Avd nr	Areal ha (-Avdrag [Skikt])	Ä g o	Ålder år	Hkl Skikt	SI	Virkesförråd m ³ sk		Mål klass	Trädslag	Med diam cm	Med höjd m	Stamantal /ha	G-yta m ²	Terräng		Beskrivning	Åtgärd Alternativ	N ä r	Uttag inkl tillväxt		Årlig tillväxt m ³ sk per ha	Not ¹	
						ha	avd							GYL	Trp				%	m ³ sk			
40	1,9	4														Inägomark							
41	0,2	5														Övrig landareal							

Avdelningsbeskrivning

Skifte: 4

När: 1 = Snarast, 2 = Inom 2-5 år, 3 = Inom 5-10 år, 4 = Inom 10 - 20 år, FF = Förfallen

² PG - Produktionsmål med miljöhänsyn

¹ i = grön kommentar, ii = generell kommentar, iii = åtgärdskommentar, iv = speciella värden

Avd nr	Areal ha (-Avdrag [Skikt])	Ä g o	Ålder år	Hkl Skikt	SI	Virkesförråd m ³ sk		Mål klass	Trädslag	Med diam cm	Med höjd m	Stamantal /ha	G-yta m ²	Terräng		Beskrivning	Åtgärd Alternativ	N ä r	Uttag inkl tillväxt		Årlig tillväxt m ³ sk per ha	Not ¹		
						ha	avd							GYL	Trp				%	m ³ sk				
42	1,3	1	50	G2	B20	210	273	NS,s	Gran Löv	30 70	22 20		21	1200	27	311		Olikåldrigt Varier förråd Surdrog Fd inäga Fuktig	Naturvårdshuggning	2	50	161	6,0	i,ii,iii,iv ¹

Målklass: NS - Naturvårdsmål med skötsel. Syftet är att nyskapa naturvärden. Ingår i certifiering för målklass NS/NO.

Naturvård: Beskrivning En lövrik naturskog som domineras av pionjärträd, på fd inäga. Flera lövträdsarter finns representerade, bl a asp, sälg, vide, björk mm. Enstaka överståndare. Träden har stor spridning i dimension och ålder. Marken är näringsrik, frisk-fuktig och har en hög status. Buskvegetationen är rik och varierad. Beståndet är betydelsefullt för flera växt- och djurarter, bl a fåglar. På de enstaka äldre träden kan man förvänta sig att finna krävande mossor och lavar. Mål Säkerställa lövandel och artvariation. Bevara ett kontinuerligt inslag av död ved. Markens fuktighet bör bibehållas. Åtgärd Naturvårdande huggning i syfte att gynna pionjärelev. Framförallt bör inväxande gran gallras ut. Grovgreniga överståndare och framtida evighetsträd friställs så tidigt som möjligt.

Spec värden: Lövdominans A. Lövdominans F.

Generellt: Enstaka tall, diameterspridning, diken, område med gammal gran i norr.

Åtgärder: Naturvårdshuggning: Dana fortsatt framtida lövdominans.

Priotal Visar-%: 4,0

Drivning: G: Medelgoda (3). Y: Mycket jämn (1). L: Plan mark (1).

Avdelningsbeskrivning

Skifte: 5

När: 1 = Snarast, 2 = Inom 2-5 år, 3 = Inom 5-10 år, 4 = Inom 10 - 20 år, FF = Förfallen

² PG - Produktionsmål med miljöhänsyn

¹ i = grön kommentar, ii = generell kommentar, iii = åtgärdskommentar, iv = speciella värden

Avd nr	Areal ha (-Avdrag [Skikt])	Ä g o	Ålder år	Hkl Skikt	SI	Virkesförråd m ³ sk		Mål klass	Trädslag	Med diam cm	Med höjd m	Stamantal /ha	G-yta m ²	Terräng		Beskrivning	Åtgärd Alternativ	N ä r	Uttag inkl tillväxt		Årlig tillväxt m ³ sk per ha	Not ¹	
						ha	avd							GYL	Trp				%	m ³ sk			
43	0,9	6														Vatten							
44	0,2	5														Övrig landareal							

Kommentarer till Sälje 1.85.

Planen innehåller olika temakartor där skogen är indelad i avdelningar beroende olika parametrar, exempelvis åldrar, ståndortsindex, trädslagsblandning och skötselbehov. Till planen hör också olika sammanställningar. De skogliga åtgärder som anges i skogsskötselplanen är förslag. Det kan ofta finnas olika skötselåtgärder som kan utföras inom samma avdelning, beroende på vilken inriktning och vilka mål som du har med din skog och ditt skogsägande. Virkesförrådet är skattningar.

Planens ingående fastigheter och dess belägenhet

Sälje 1:85 Ekshärads församling, Hagfors kommun och består av fem skiften.

Se översiktskarta

Skogstillstånd

Åldersfördelningen är relativt ojämn. Skogen består till stor del av medelålders skog.

Se de i planen, ingående rapporter och sammanställningar för närmare analys.

Produktionsmål

Det långsiktiga målet är att ha ett aktivt skogsbruk där skogen löpande och långsiktigt skall ge en avkastning och produktionsförmågan bibehålls samt dessutom vara ett miljömässigt värdefullt område, där den biologiska mångfalden bevaras långsiktigt.

Avverkning

Den nuvarande avverkningspotentialen på fastigheten för föryngringsavverkning (G2+S1+S2) återfinns under rapporten för huggningsklassfördelning. Ett förslag finns på rapporten sammanställning. Er målsättning, ekonomi, skattesituation, gällande lagar samt fastighetens åldersklassfördelning kan påverka avverkningsmöjligheterna.

Avverkningsförslaget syftar till att ligga i fas med beräknad tillväxt. Föryngringsavverkningarna bör i första hand koncentreras till bestånd med stor granandel och bestånd med hög ålder.

Skogsvård

Fastigheten har en del röjning som skall utföras. Om föryngringsavverkningar utföres tillkommer ytterligare föryngringsåtgärder. Försummad skogsvård kan i framtiden ge instabila bestånd vid extrema vädersituationer. Skogsvården är en mycket viktig del för ett bestånds utveckling.

Till skogsvården hör den viktiga röjningen. Under de första åren behöver träden ha konkurrens för att skapa god kvalitet. Dock behöver man sära en del på dessa konkurrenter för att ge den bättre parten tillväxtmöjligheter av rotsystem, grönkrona och stamdimension. Generellt sett kan det vara lämpligt med två röjningar under beståndets ungdomsfas.

I en del förestående gallringar och föryngringsavverkningar behövs det underväxtröjningar.

Underväxtröjningar före avverkning är en åtgärd som brukar leda till bättre ekonomi och kan i vissa fall vara skogsvårdande.

De till naturvården avsatta områdena är av olika karaktär. En blandning av tall och lövsumpskogar. Dessa är naturskogsliknande och bör bevaras orörda.

Observera att till hösten 2020 trädde nya FSC-regler i kraft. Dessa innebär att om man vill vara certifierad enligt FSC/PEFC, ska naturvårdsavsättningarna vara minst 5% av den produktiva skogsmarksarealen. Dessutom så ska ytterligare områden skötas med alternativa metoder så att det inklusive naturvårdsavsättningarna blir totalt 10%. Det kan vara kontinuitetsskogsbruk, höga friluftsvården eller kulturvården.

För att uppfylla kraven i enlighet med FSC/PEFC skall minst 5% av skogsmarksarealen på frisk och fuktig mark på sikt utgöras av lövdominerade bestånd.

Områdesskydd

Fastigheten omfattas inte av biotopskydd, naturvårdsavtal, vattenskyddsområde eller Natura-2000. Se även

www.skogsstyrelsen.se/skogensparlor för mer information.

Kulturvärden och friluftsliv

Naturligtvis kan det finnas fler upptäckta sådana. De av myndigheter registrerade kultur- och fornlämningar redovisas i både plan och karta. Planläggaren kan dessutom ha funnit oregistrerade lämningar, som naturligtvis också finns i planen.

Besök www.skogsstyrelsen.se/skogensparlor för mer information. Kolbottnar med kojruiner minner om en svunnen tid i skogens historia. Målet är att hänsyn ska tas till alla forn- och kulturlämningar vid alla åtgärder.

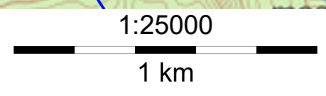
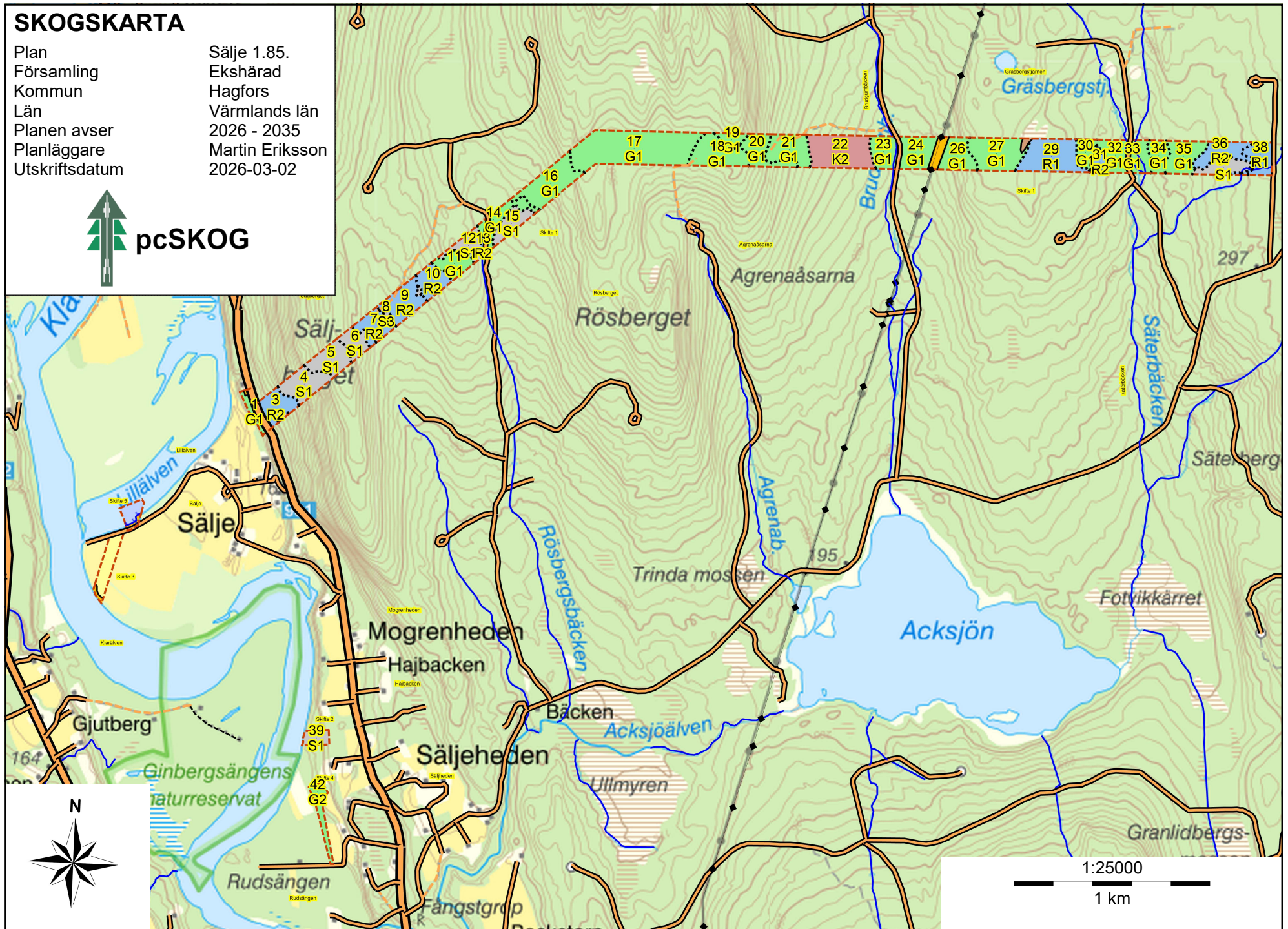
Jakt och viltvård är en viktig del i markägandet idag. Det viktigaste när det gäller skogsskötseln är att minimera skadorna på stående skog.

På fastigheten är det vårt råd att engagerad, aktiv och intensiv skötsel sker även i fortsättningen för att tillvarata de goda produktionsbetingelserna som finns på huvuddelen av marken.

Martin Eriksson
20250206

SKOGSKARTA

Plan Sälje 1.85.
Församling Ekshärad
Kommun Hagfors
Län Värmlands län
Planen avser 2026 - 2035
Planläggare Martin Eriksson
Utskriftsdatum 2026-03-02



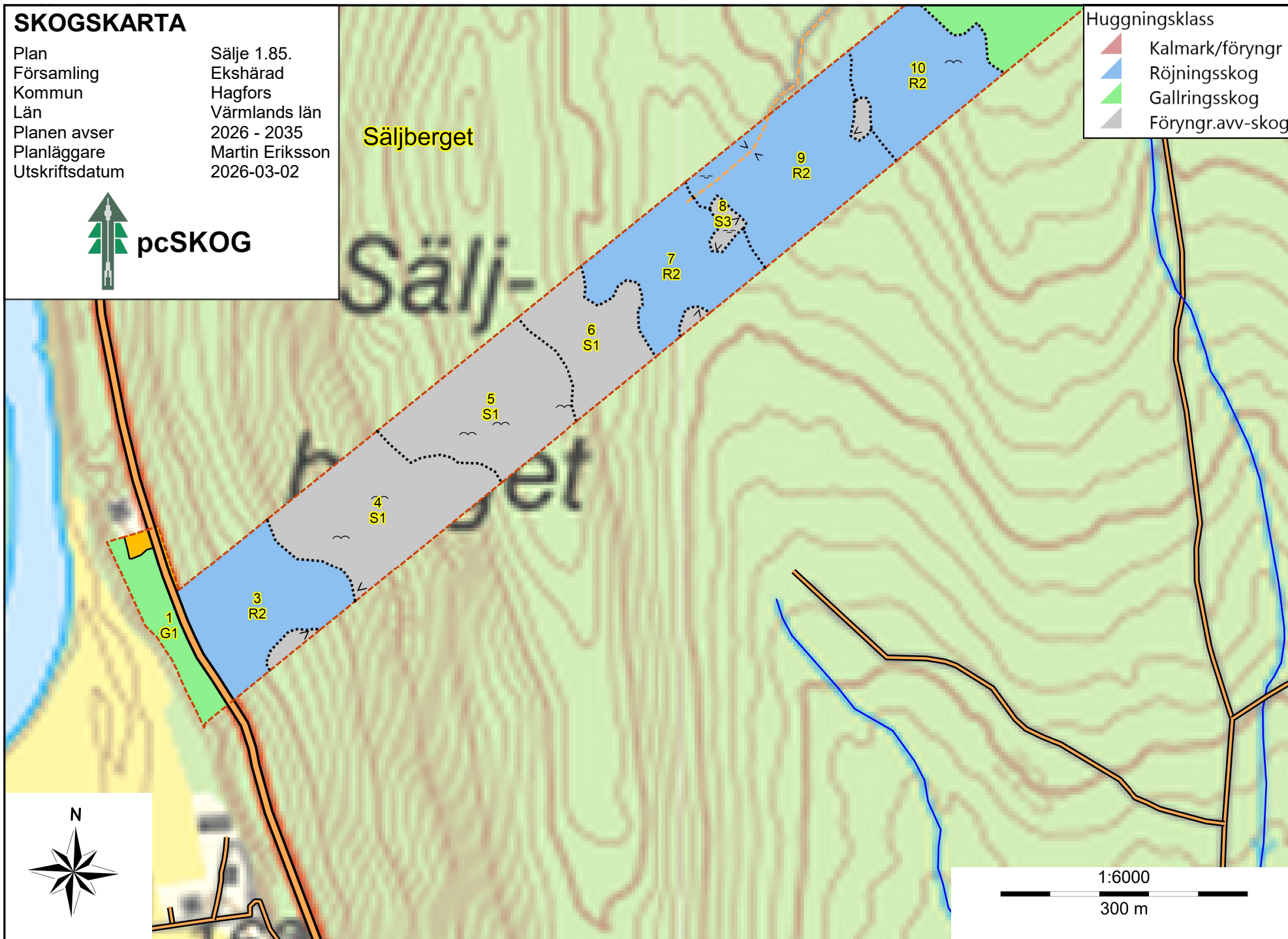
SKOGSKARTA

Plan
Församling
Kommun
Län
Planen avser
Planläggare
Utskriftsdatum

Sälje 1.85.
Ekshärad
Hagfors
Värmlands län
2026 - 2035
Martin Eriksson
2026-03-02



- Huggningsklass
-  Kalmark/föryngr
 -  Röjningsskog
 -  Gallringsskog
 -  Föryngr.avv-skog

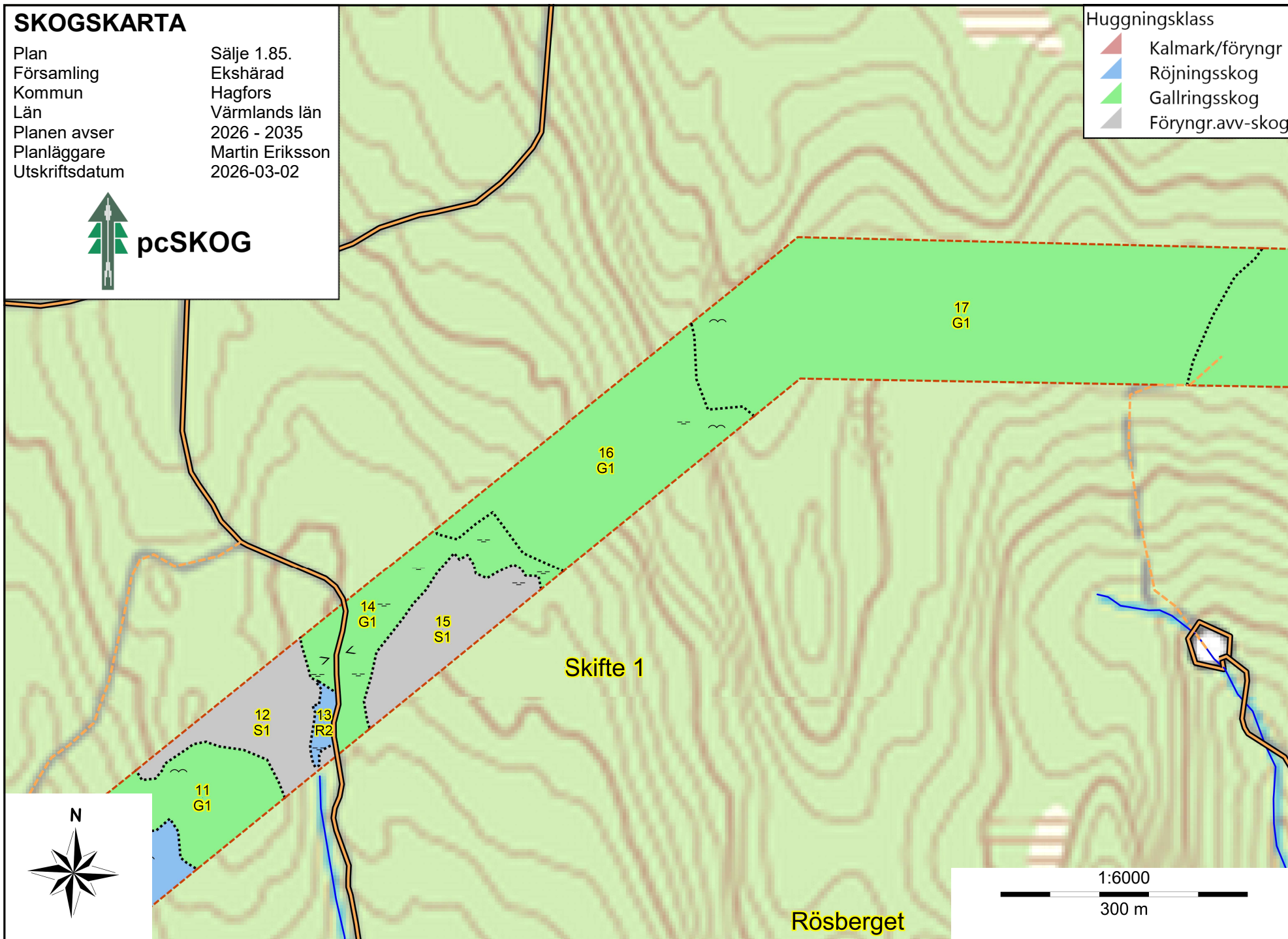


SKOGSKARTA

Plan Sälje 1.85.
Församling Ekshärad
Kommun Hagfors
Län Värmlands län
Planen avser 2026 - 2035
Planläggare Martin Eriksson
Utskriftsdatum 2026-03-02



- Huggningsklass
-  Kalmark/föryngr
 -  Röjningsskog
 -  Gallringsskog
 -  Föryngr.avv-skog

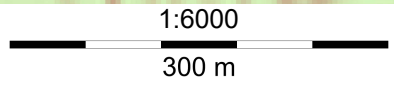
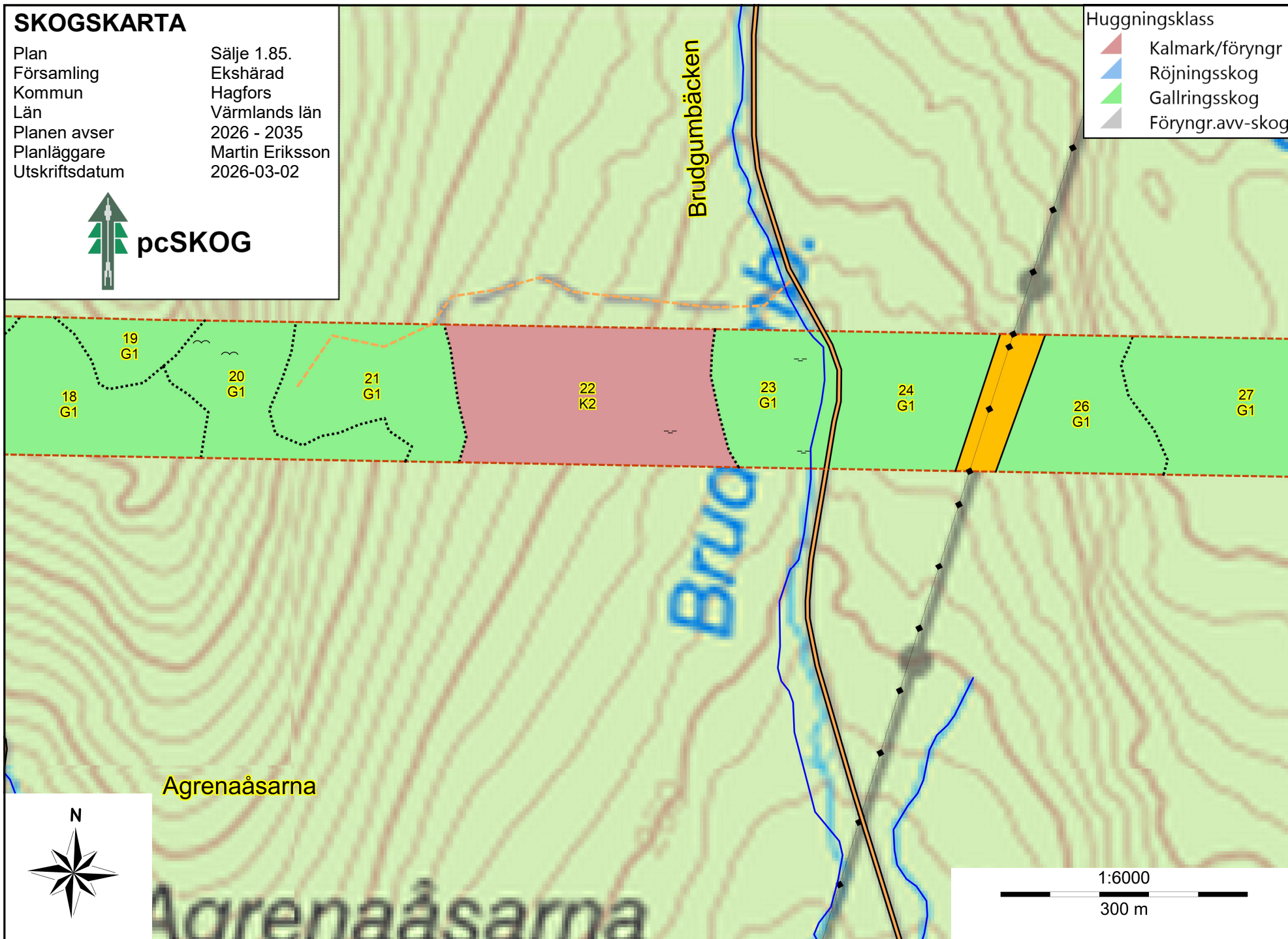


SKOGSKARTA

Plan Sälje 1.85.
Församling Ekshärad
Kommun Hagfors
Län Värmlands län
Planen avser 2026 - 2035
Planläggare Martin Eriksson
Utskriftsdatum 2026-03-02



- Huggningsklass
-  Kalmark/föryngr
 -  Röjningsskog
 -  Gallringsskog
 -  Föryngr.avv-skog



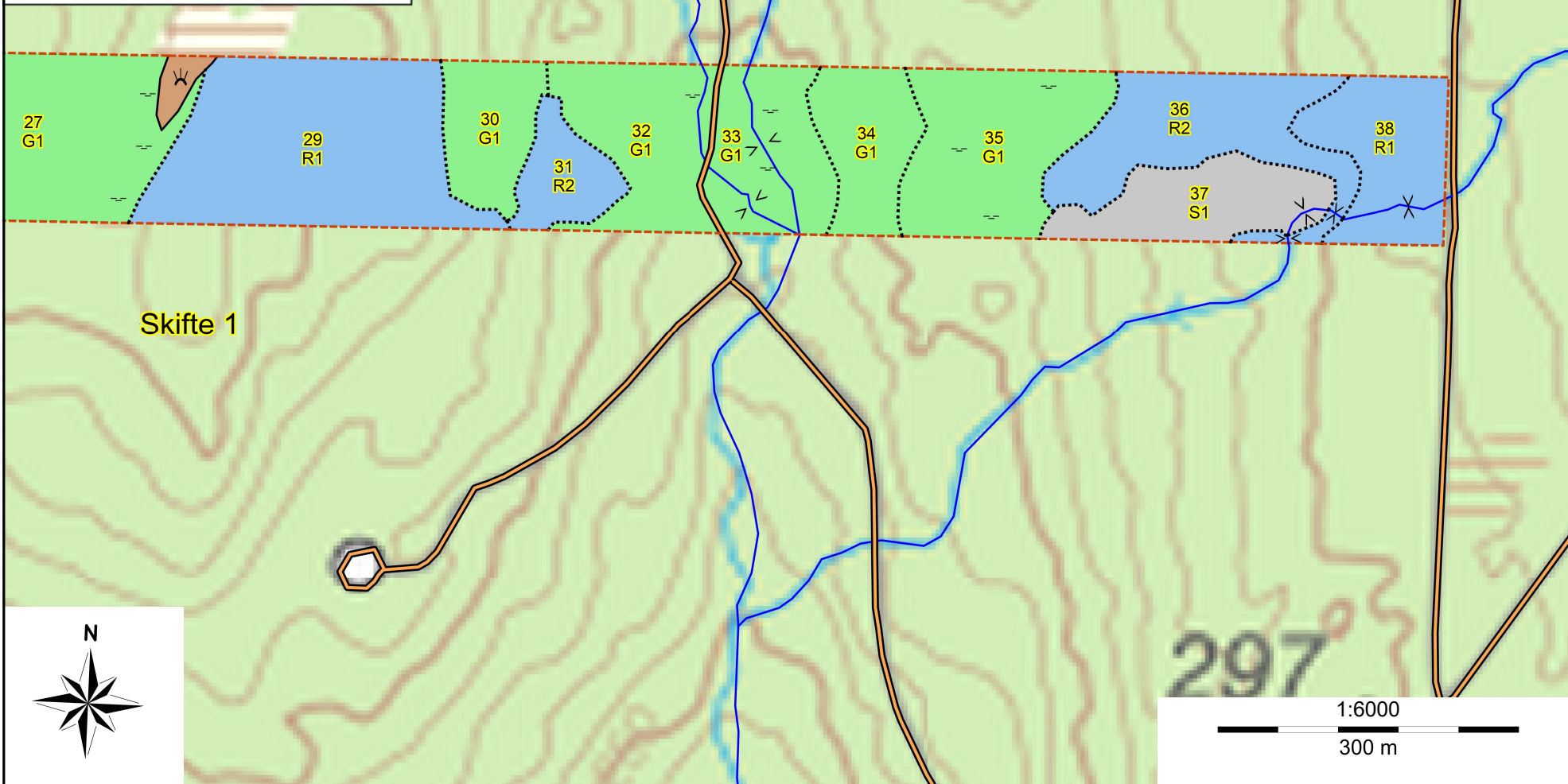
SKOGSKARTA

Plan
Församling
Kommun
Län
Planen avser
Planläggare
Utskriftsdatum

Sälje 1.85.
Ekshärad
Hagfors
Värmlands län
2026 - 2035
Martin Eriksson
2026-03-02



- Huggningsklass
-  Kalmark/föryngr
 -  Röjningsskog
 -  Gallringsskog
 -  Föryngr.avv-skog



SKOGSKARTA

Plan
Församling
Kommun
Län
Planen avser
Planläggare
Utskriftsdatum

Sälje 1.85.
Ekshärad
Hagfors
Värmlands län
2026 - 2035
Martin Eriksson
2026-03-02



- Huggningsklass
-  Kalmark/föryngr
 -  Röjningsskog
 -  Gallringsskog
 -  Föryngr.avv-skog

Hajbacken

Hajbacken

Säljeheden

Säljheden

Skifte 2

39
S1

Skifte 4

42
G2

gens
at



1:6000
300 m

SKOGSKARTA




Plan
Församling
Kommun
Län
Planen avser
Planläggare
Utskriftsdatum

Sälje 1.85.
Ekshärad
Hagfors
Värmlands län
2026 - 2035
Martin Eriksson
2026-03-02



pcSKOG

Huggningsklass

-  Kalmark/föryngr
-  Röjningsskog
-  Gallringsskog
-  Föryngr.avv-skog

