



SKOGSMÄKLARNA



Torsby Vadge 1:160 och 1:173 om ca 53 ha med jakt i VVO

Skogsfastighet om ca 53 ha, med ett virkesförråd beräknat till 4360 m³sk. Fastighetens medelbonitet är beräknad till 7 m³sk / ha. Trädslagsfördelningen är 56% gran, 24% tall samt 20% löv . Jakt i Gråsdalens VVO på 4100 ha, en av Sveriges tätaste älgstam.

Torsby Vadge 1:160 och 1:173 om ca 53 ha med jakt i VVO

Nu finns möjligheten att förvärva skogsfastigheten Torsby Vadge 1:160 och 1:173 om ca 53 ha, med ett virkesförråd beräknat till 4360 m³sk. Fastighetens medelbonitet är beräknad till 7 m³sk / ha. Trädslagsfördelningen är 56% gran, 24% tall samt 20% löv. Avverkningsförslag för perioden är satt till totalt 521m³sk genom gallring. Jakt i Gråsdalens VVO på 4100 ha, en av Sveriges tätaste älgstam.

Snabbfakta

Tomtareal/mark	53,054ha	Pris	2 500 000SEK
Pristyp	Utgångspris eller högstbjudande		

Kontakter



Ansvarig mäklare

Anna Nyström

anna@skogsmaklarna.com

070-660 57 83

Om bostaden

Fastighetstyp	Lantbruk, skog
Fastighetsbeteckning	TORSBY VADJE 1:160 och 1:173
Huvudinriktning	Skog
Typkod	110 - Lantbruksenhet obebyggd
Område	Vadge
Gatuadress	TORSBY VADJE 1:160 och 1:173
Tomtarealuppgifter enligt	Lantmäteriet
Tomtareal/mark	530 540 m ²
Totalareal	530 540 m ²
Taxeringsår	2023

Taxeringsvärdet är	Fastställt
Taxeringsvärde mark	2 355 000 SEK
Summa taxeringsvärde	2 355 000 SEK
Taxeringsvärdesbeskrivning	Torsby Vadge 1:160 och 1:173 är samtaxerade.
Pris	2 500 000 SEK, utgångspris eller högstbjudande
Tillträde	Enligt överenskommelse

Försäljningsätt

Öppen budgivning

Försäljningsätt beskrivning

Fastigheten försäljs i befintligt skick, varvid det åligger intresserade spekulanter att själva inspektera fastigheten för att förvissa sig om dess skick och gränser. En spekulant måste ovillkorligen själv inhämta tillräckliga uppgifter om fastigheten som grund för ev. köpbeslut.

Skogsbruksplanen är upprättad enl. gängse inventeringsmetod och är främst avsedd att användas som underlag för fastighetens skötsel. Uppskattningarna i det enskilda beståndet såväl som för fastigheten som helhet är ungefärliga och kan ej utgöra grund för skadeståndsanspråk.

Lagen om undersökningsplikt säger att köparen ska utföra en sådan undersökning som är "påkallad med hänsyn till fastighetens skick, den normala beskaffenheten hos jämförliga fastigheter samt omständigheterna vid köpet".

Säljaren är aldrig ansvarig för fel som kunde ha upptäckts vid en undersökning.

Det är inte mäklarens uppgift att utföra undersökningen.

Uppgifterna i objektbeskrivningen härrör huvudsakligen från säljaren och kontrolleras av fastighetsmäklaren endast om omständigheterna ger anledning till detta.

Säljaren har alltid fri prövningsrätt och kan fritt välja mellan budgivarna, oavsett om det är högsta budet eller inte.

Betalningsvillkor

10 % av köpeskillingen erlägges kontant som handpenning vid kontraktsteckandet och resterande senast vid tillträdet.

Fastighetsuppgifter

Jakt

Jakt inom Gråsdalens vvo på 4 100 ha.

Planer, bestämmelser mm

Avtal om upplåten avverkningsrätt finns som inte kommer nyttjas av säljaren.

Forn- och kulturlämningar

Kraftverkslämning, bestående av 1 kallmur, ca 10 m

Inteckningar

Inteckningar

2

Totalt belopp

245 000 SEK

Övriga rättigheter och belastningar

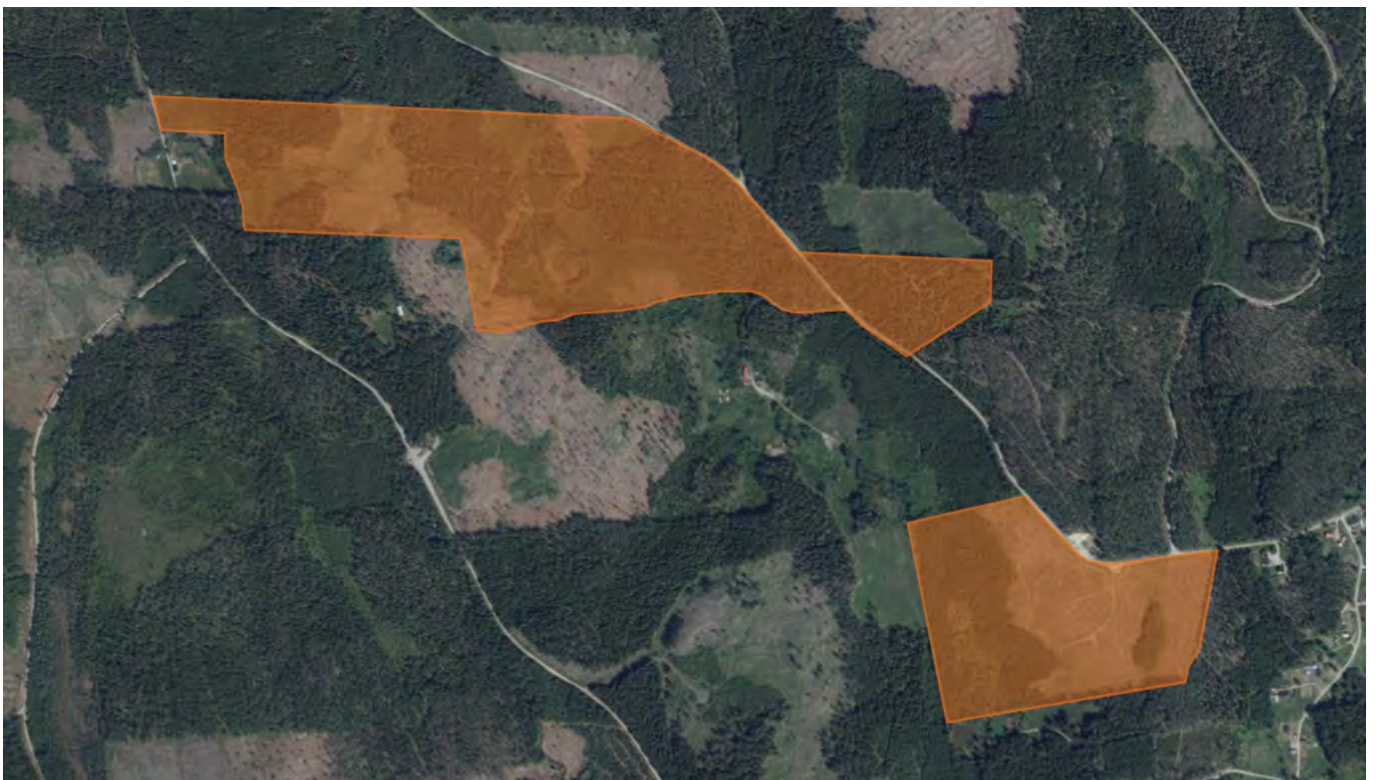
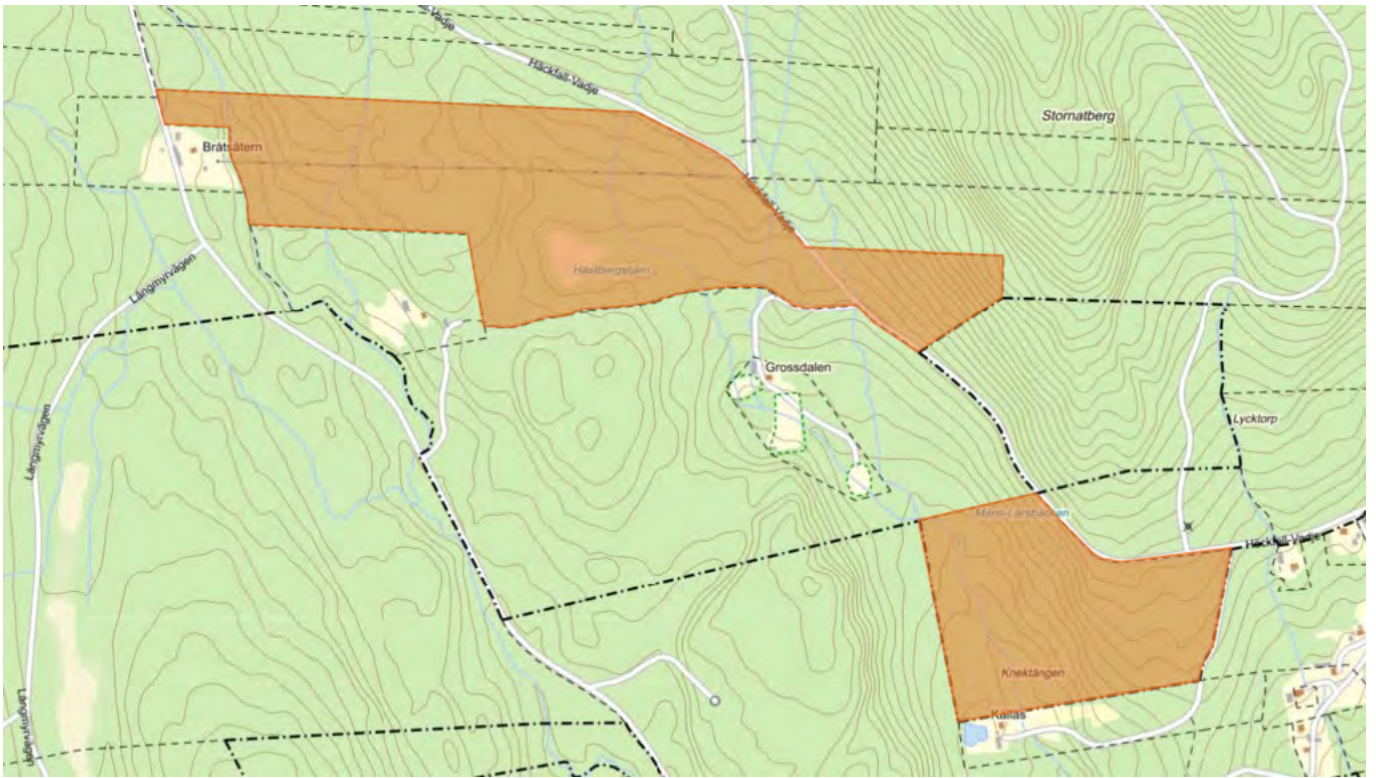
Gemensamhetsanläggning

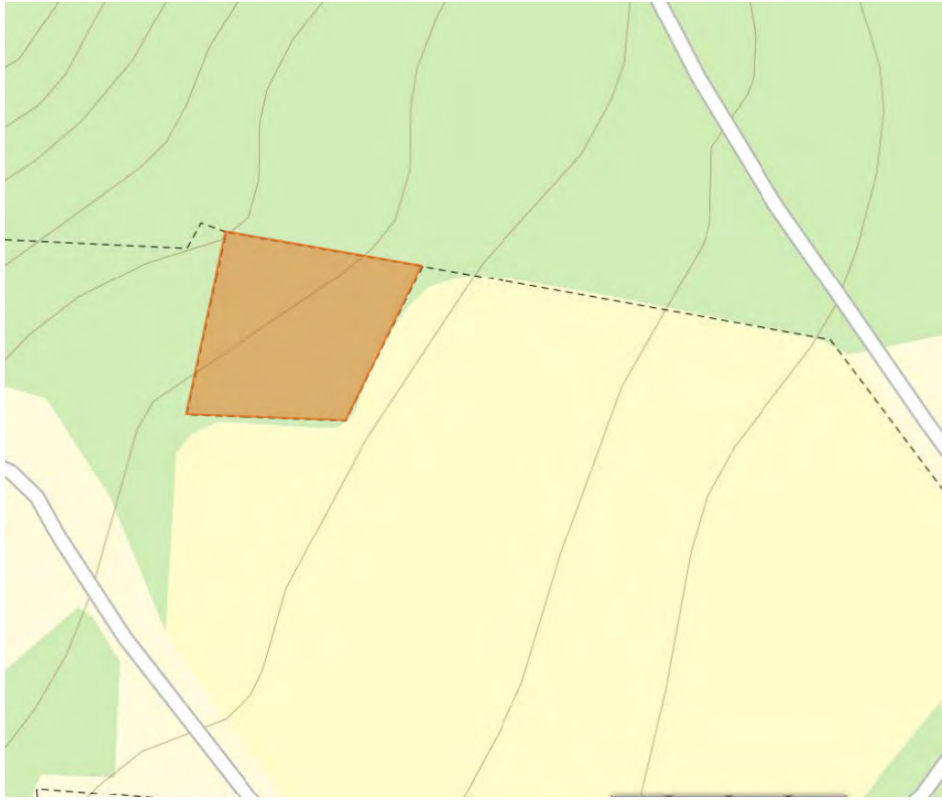
TORSBY VADJE GA:7

Rättigheter last	Ledningsrätt: NY STRÄCKNING 1-5 OCH JORDKABEL STRÄCKA 3-5 - STARK-STRÖM
Rättigheter last	Avtalsservitut: KRAFTLEDNING - SE BESKRIVNING
Rättigheter last	Avtalsservitut: KRAFTLEDNING - SE BESKRIVNING
Rättigheter last	Avtalsservitut: UPPDÄMNING MM - SE BESKRIVNING
Rättigheter last	Avtalsservitut: TRANSFORMATORSTATION - SE BESKRIVNING
Samfällighet	TORSBY VADJE FS:5
Samfällighet	TORSBY VADJE FS:4
Samfällighet	TORSBY VADJE FS:7
Samfällighet	TORSBY VADJE FS:6
Samfällighet	TORSBY VADJE FS:3
Avtalsrättigheter	Avtalsservitut UPPDÄMNING MM
Avtalsrättigheter	Avtalsservitut KRAFTLEDNING
Avtalsrättigheter	Avtalsservitut KRAFTLEDNING
Avtalsrättigheter	Avtalsservitut Transformatorstation

Kostnader

Försäkringskostnad	1 800 SEK/år
Väg	1 500 SEK/år
Summa driftskostnad	3 300 SEK/år
Beskrivning av kostnader	Kostnader för väg kan komma att variera beroende på underhåll av vägen.
Försäkring	Folksam







Skogsbruksplan

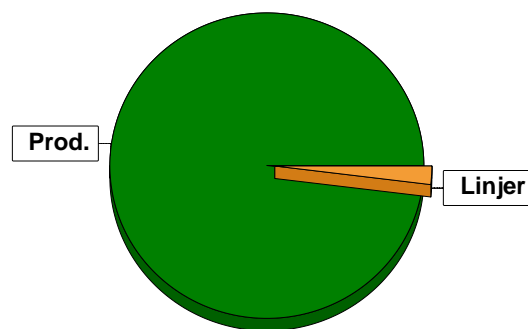
Planens namn	Vadje 1:160 1:173
Planen avser tiden	fr o m 2025-12-17 och tio år framåt
Fältarbetet utfört under	20190430
Planen upprättad av	Henrik Ynger
Planläggningsmetod	Okuläruppskattning Uppgifter om virkesförråd, trädslagsfördelning, virkesuttag mm grundar sig på bedömningar i fält i kombination med vissa stödmätningar.
Planen ajourförd t o m	2025-12-17
Referenskoordinat (WGS84)	Lat: 60° 14' 31.54" N Long: 12° 59' 11.13" E



Sammanställning över fastigheten

Arealer

	hektar	%
Produktiv skogsmark	51,5	97
Myr/kärr/mosse	0,0	<1
Berg/Hällmark	0,0	<1
Inäga/åker	0,0	<1
Väg och kraftledning (linjeavdrag)	0,8	2
Annat	0,4	1
<hr/>		
Summa landareal	52,7	
Vatten	0,0	



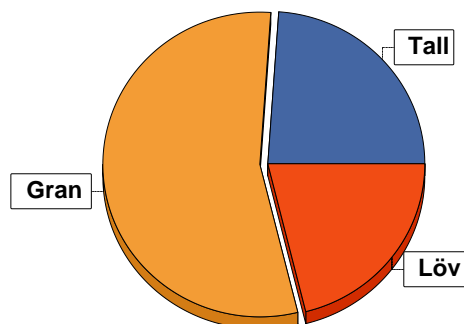
Virkesförråd

	m³sk	%	ha
Totalt			
Tall	986	24	14,1
Gran	2295	55	29,0
Löv	864	21	8,3

m³sk
4145

Medeltal

m³sk per hektar
80



Bonitet

Fastighetens medelbonitet är beräknad till

m³sk per ha
7,1

Tillväxt

Tillväxt för perioden 2025-12-17 + 10 år beräknad med hänsyn till föreslagna åtgärder

m³sk per år
264

Avverkningsförslag

Förnygringsavverkning

0

Gallring

529

Totalt under perioden

529

Förväntad tillväxt första växtsäsongen

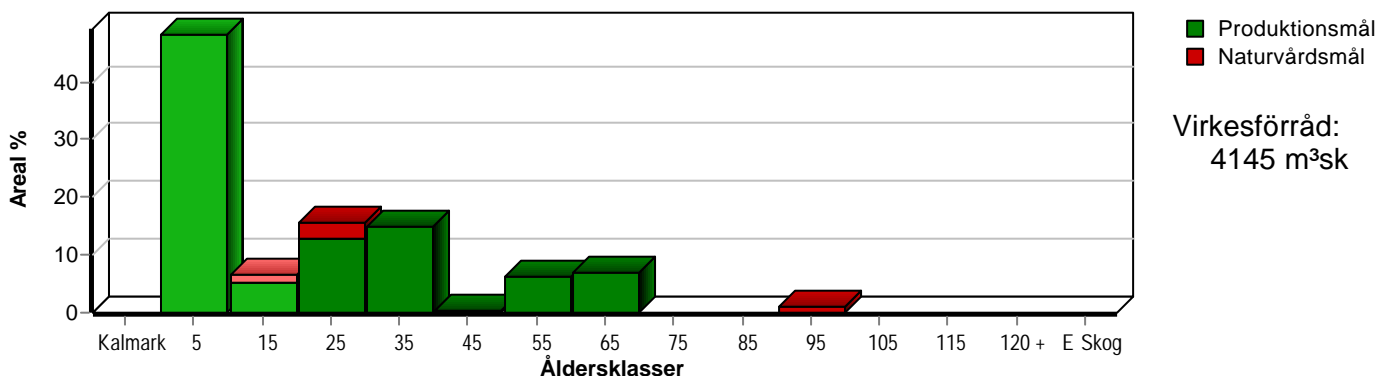
m³sk
272

m³sk per ha
5,3

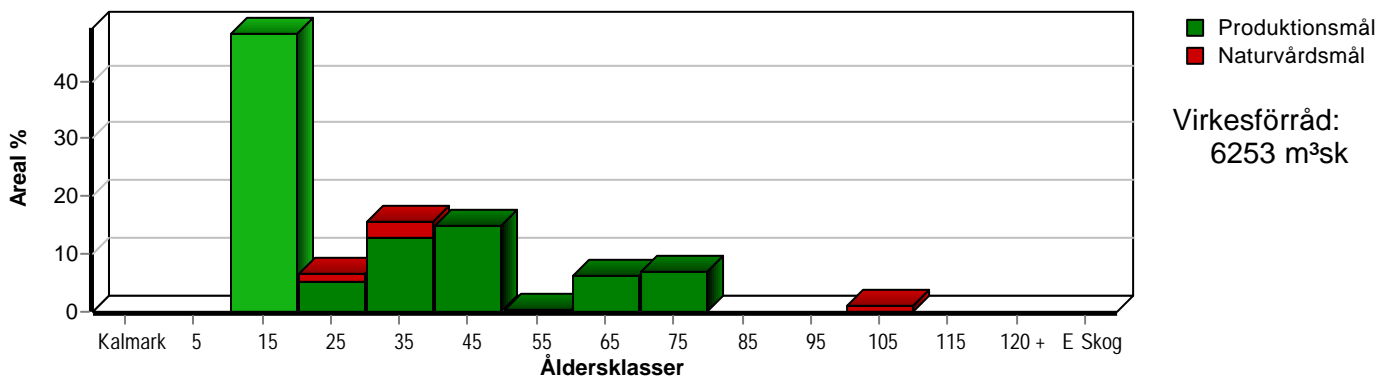
Skogens fördelning på åldersklasser

Åldersklass	Areal		Virkesförråd				
	ha	%	Totalt m ³ sk	m ³ sk /ha	Gran %	Tall %	Löv %
Kalmark							
- 9 år	24,8	48	42	2	53	39	8
10 - 19	3,4	7	121	36	70	8	22
20 - 29	8,1	16	673	83	55	11	34
30 - 39	7,6	15	1198	158	43	20	37
40 - 49	0,2		49	245	30		70
50 - 59	3,3	6	981	297	77	15	8
60 - 69	3,5	7	979	280	54	44	2
70 - 79							
80 - 89							
90 - 99	0,6	1	102	170		70	30
100 - 109							
110 - 119							
120 +							
Lågproduktkog(E)							
ÖF/Skikt							
Summa/Medel	51,5	100	4145	80	55	24	21

Arefördelning, aktuell



Arefördelning, om 10 år (föresatt att föreslagna åtgärder utförs)



Aktuell andel kalkmark och skog yngre än 20 år är 55 % (28,2 ha) och om 10 år (föresatt att föreslagna åtgärder utförs) 48 % (24,8 ha). Enligt skogsvårdslagen får andelen skog yngre än 20 år ej överstiga 50 ha på brukningsenheter mellan 50 och 100 hektar.

Skogens fördelning på huggningsklasser

Huggningsklass	Areal		Virkesförråd				
	ha	%	Totalt m ³ sk	m ³ sk /ha	Gran %	Tall %	Löv %
Kalmark K1							
K2	14,9	29	23	2	70	26	4
Röjningsskog R1	9,9	19	19	2	31	56	13
R2	8,7	17	450	52	61	18	21
Gallringsskog G1	13,7	27	2523	184	58	15	27
G2	0,2		49	245	30		70
Föryngrings- avverknings- skog S1	3,5	7	979	280	54	44	2
S2							
S3	0,6	1	102	170		70	30
Lågproducer- ande skog E1							
E2							
E3							
Överstånd/Skikt							
Summa/Medel	51,5	100	4145	80	55	24	21

Kalmark

- K1 Obehandlad kalmark**
Mark där åtgärd(er) behövs för att erhålla tillfredsställande föryngring.
- K2 Behandlad kalmark**
Mark som fullständigt behandlats med återväxt-åtgärder men där föryngringen inte säkerställts.

Röjningsskog

- R1 Plantskog**
Säkerställd föryngring upp till 1,3 m medelhöjd.
- R2 Ungskog**
Skog som är över 1,3 m och som i utvecklings-hänseende motsvarar röjningsskog.

Gallringsskog

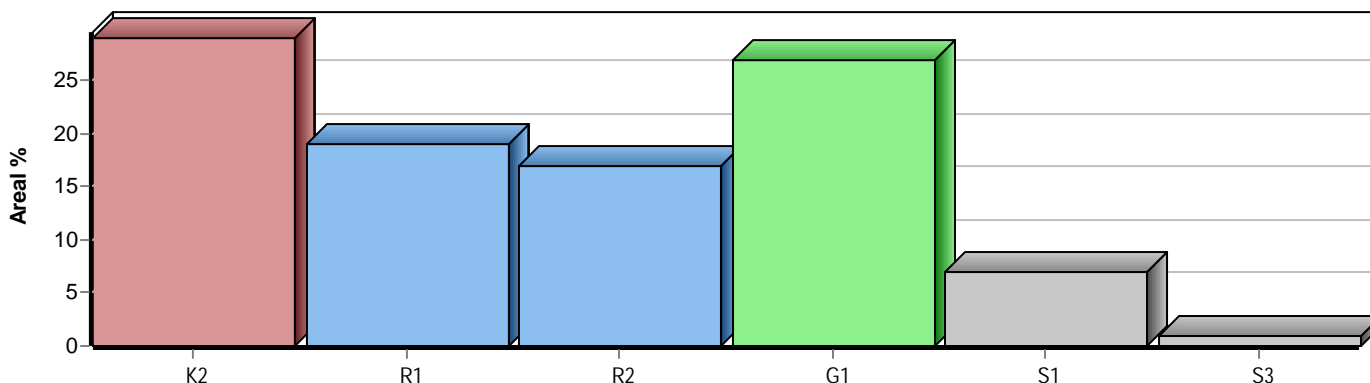
- G1 Normal gallringsskog**
Skog som är yngre än skyddsåldern (lägsta ålder för föryngringsavverkning).
- G2 Äldre gallringsskog**
Skog som uppnått skyddsåldern och där nästa lämpliga åtgärd normalt är gallring.

Föryngringsavverkningsskog

- S1 Skog som kan föryngringsavverkas**
Normalt föreslås ingen avverkningsåtgärd under planperioden.
- S2 Skog som är mogen att föryngringsavverkas**
Normalt infaller en avverkningsåtgärd under planperioden.
- S3 Skog i föryngringsbar ålder**
Föryngringsavverkning bör dock inte utföras.

Lågproducerande skog

- E1 Restskog**
Skog som lämnats efter avverkning eller som uppkommit på grund av skada.
- E2 Gles skog**
Gles skog eller skog av ett för marken olämpligt trädslag.
- E3 Skog av hagmarkskaraktär**
Gles skog av hagmarkskaraktär.



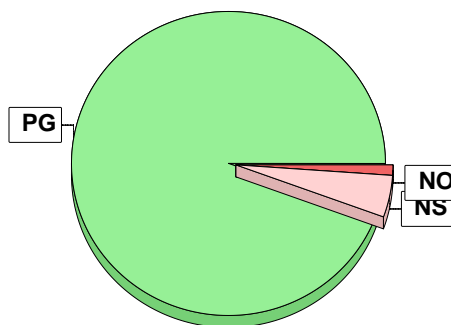
Skogens fördelning på målklasser

Målklass	Areal		Virkesförråd		Tillväxt		Antal avd
	ha	%	m ³ sk	%	m ³ sk	%	
PG	48,7	94,5	3873	93,4	2462	93,4	27
PF - produktion							0
PF - naturvård							0
NS	2,2	4,3	170	4,1	153	5,8	3
NO	0,6	1,2	102	2,5	21	0,8	1
Summa	51,5	100,0	4145	100,0	2636	100,0	31

2,8 ha (5,4 %) av planens produktiva areal är avsatta i planens certifiering för NS/NO.

Impediment

	ha	%
Myr	0,0	<1
Berg	0,0	<1



Målklasser

Målklasserna ger information om skogens brukning. Klasserna har följande innebörd:

PG Produktionsmål med miljöhänsyn

I avdelningar med låga naturvärden där produktionsmålet styr skötseln. Miljöhänsyn tas genom att hänsynsytor, trädgrupper, evighetsträd och buskar mm lämnas. Miljöhänsyn motsvarar högst ca 10 % av avdelningens produktiva skogsmarksareal.

PF Produktionsmål med förstärkt miljöhänsyn

I avdelningar med låga/vissa naturvärden förenas produktionsmålet med en förstärkt miljöhänsyn. Produktionsmålet styr huvudinriktningen av skötseln, medan naturvårdsmålet dominerar i vissa delar av avdelningen. Förhållandet mellan målen anges som procentsatser av avdelningens produktiva skogsmarksareal. Förstärkt miljöhänsyn innebär att mer än 10 % av avdelningens produktiva skogsmarksareal utgörs av naturhänsyn. Naturvårdsmålet kan i vissa fall överstiga 50 % av avdelningens produktiva skogsmarksareal.

NS Naturvårdsmål med skötsel

I avdelningar med höga naturvärden där återkommande skötsel är nödvändig för att bibehålla områdets naturvärden samt avdelningar med förutsättningar att återskapa dessa naturvärden. Naturvårdsmålet styr skötseln som endast utförs när det är motiverat av naturvårdsskäl.

NO Naturvårdsmål, orört

I avdelningar med höga naturvärden där fri utveckling är nödvändig för att bibehålla områdets naturvärden samt avdelningar med förutsättningar att återskapa dessa naturvärden. Naturvårdsmålet styr genom att området lämnas för fri utveckling. Ibland kan dock ett nyskapande av död ved vara nödvändig för att påskynda utvecklingen av höga naturvärden.

Sammanställning lövdominerade bestånd

För certifiering ska, under merparten av omloppstiden, minst 5 % av arealen för den friska och fuktiga marken domineras av löv.

Av sammanställningens produktiva skogsmarksareal om 51,5 ha är 96,7 % (49,8 ha) frisk eller fuktig.

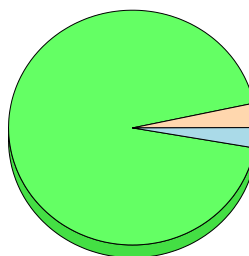
Sammanställningen avser frisk eller fuktig skogsmark som är lövdominerad (minst 50 % löv i trädslagsandelar).

Aktuella - lövdominerade bestånd enligt planens trädslag (i röjningsskog räknas endast det löv som överensstämmer med ståndortsindex).

Framtida -bestånd av planläggaren markerade som lämpliga för lövdominans under omloppstiden.

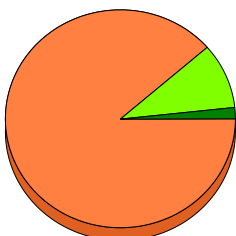
Fördelning fuktklasser för skogsmark

Torr, 3,3 %, 1,7 ha Frisk, 93,8 %, 48,3 ha
Fuktig, 2,9 %, 1,5 ha



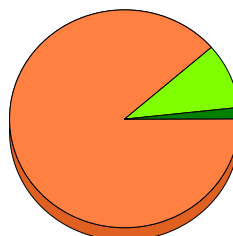
Lövdominerade bestånd - aktuella

Lövdominerat: NS och NO, 1,8 %, 0,9 ha
Lövdominerat: Övriga, 9,6 %, 4,8 ha
Ej lövdominerat, 88,6 %, 44,1 ha



Lövdominerade bestånd - framtida

Lövdominerat: NS och NO, 1,8 %, 0,9 ha
Lövdominerat: Övriga, 9,6 %, 4,8 ha
Ej lövdominerat, 88,6 %, 44,1 ha



Lövdominerade bestånd - aktuella

Areal % av areal frisk eller fuktig

NS + NO

0,9 ha

1,8 %

Övriga

4,8 ha

9,6 %

Summa

5,7 ha

11,4 %

Lövdominerade bestånd - framtida

Areal % av areal frisk eller fuktig

0,9 ha

1,8 %

4,8 ha

9,6 %

5,7 ha

11,4 %

Lövdominerade bestånd - aktuella

Avdelning Areal Målklass Ålder TGLBÄ Andel av areal frisk eller fuktig

1/3

0,6 ha

PG

26

02800

1,2 %

1/7

0,9 ha

NS

26

03700

1,8 %

1/9

1,5 ha

PG

31

01900

3,0 %

2/13

2,5 ha

PG

31

14500

5,0 %

3/32

0,2 ha

PG

40

03700

0,4 %

Lövdominerade bestånd - framtida

Avdelning Areal Målklass Ålder TGLBÄ Andel av areal frisk eller fuktig

1/3

0,6 ha

PG

26

02800

1,2 %

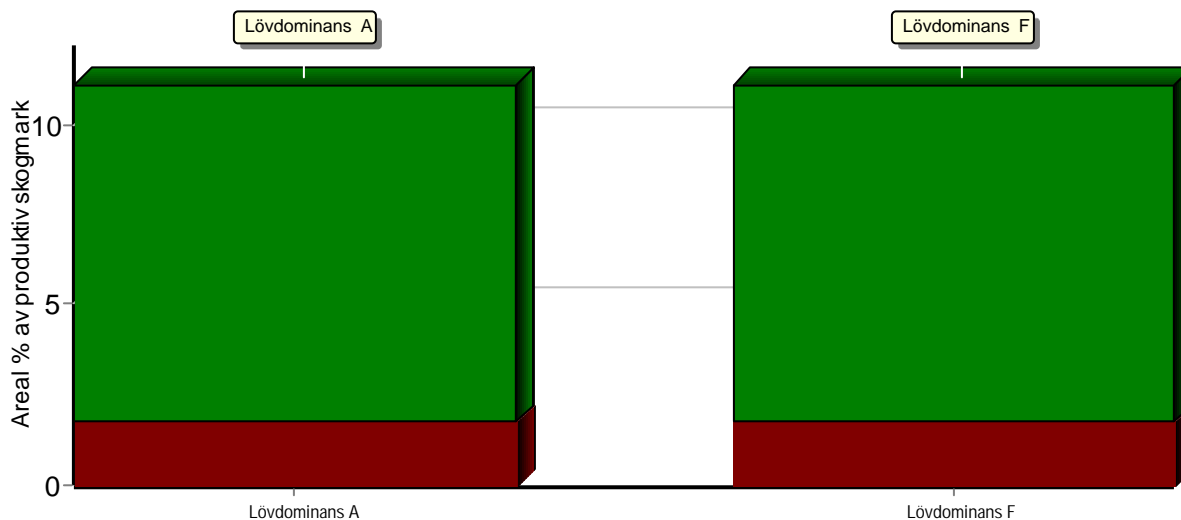
Sammanställning lövdominerade bestånd

Lövdominerade bestånd - framtida						
Avdelning	Areal	Målklass	Ålder	TGLBÄ	Andel av areal frisk eller fuktig	
1/7	0,9 ha	NS	26	03700	1,8 %	
1/9	1,5 ha	PG	31	01900	3,0 %	
2/13	2,5 ha	PG	31	14500	5,0 %	
3/32	0,2 ha	PG	40	03700	0,4 %	

Sammanställning speciella värden (natur/kultur)

Fördelning speciella värden (natur och kultur)

■ Andel NS + NO ■ Andel övriga



Summerade arealer samt andel av produktiv skogsmark

	NS + NO		Övriga		Summa	
	Areal	Andel	Areal	Andel	Areal	Andel
Lövdominans A	0,9 ha	1,7 %	4,8 ha	9,3 %	5,7 ha	11,1 %
Lövdominans F	0,9 ha	1,7 %	4,8 ha	9,3 %	5,7 ha	11,1 %
Speciella värden saknas	1,9 ha	3,7 %	43,9 ha	85,2 %	45,8 ha	88,9 %
Produktiv skogsmark	2,8 ha	5,4 %	48,7 ha	94,6 %	51,5 ha	100,0 %

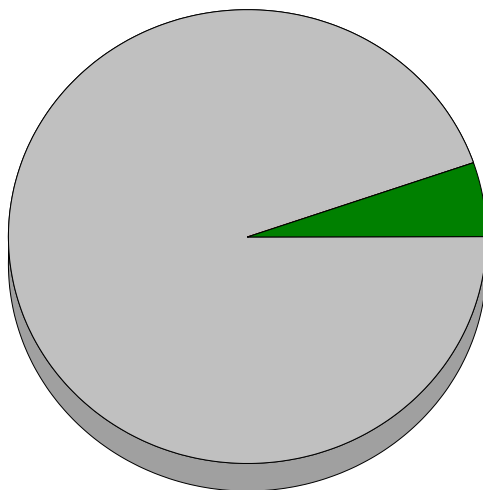
Avdelningar med speciella värden (natur och kultur)

Avdelning Areal Målklass Ålder TGLBÄ Lövdominerade bestånd redovisas ej

Sammanställning certifiering

Sammanställningen avser 51,5 ha produktiv skogsmark.

■ Målklass NS/NO, 5,4 %, 2,8 ha ■ Anpassad skötsel, 0,0 %, 0,0 ha ■ Övrig produktiv skogsmark, 94,6 %, 48,7 ha



Avdelningar för certifiering NS/NO

Avdelning	Areal		Mål	Ålder	TGLBÄ	m ³ sk		Skötselriktning	
	ha	%				ha	avd		
Vadje 1:160 1:173	1/7	0,9	1,6	NS	26	03700	105	94	1/4
	2/17	0,6	1,2	NO	96	70300	170	102	2/4
	2/20	0,6	1,2	NS	21	26200	80	48	3/4
	2/26	0,7	1,4	NS	16	25300	40	28	4/4
Summa		2,8	5,4				97	272	

Avdelningar för certifiering framtida lövdominans

¹ % av planens friska/fuktiga mark

Avdelning	Areal		Mål	Ålder	TGLBÄ	m ³ sk		Skötselriktning
	ha	% ¹				ha	avd	
Summa	<0,1	<0,1					0	

Avdelningar för certifiering anpassat brukande

Avdelning	Areal		Mål	Ålder	TGLBÄ	m ³ sk		Skötselriktning
	ha	%				ha	avd	
Summa	<0,1	<0,1					0	

Kolbalans

Produktiv skogsmark

Areal på vilken kolförrådet beräknas

ha
51,5

Kolbindning

Inbunden mängd kol för perioden 2025-12-17 + 10 år beräknad med hänsyn till föreslagna åtgärder

ton/ha/år
3,75

Totalt kolförråd

Kol

Koldioxid CO₂e

ton
4 599
16 851

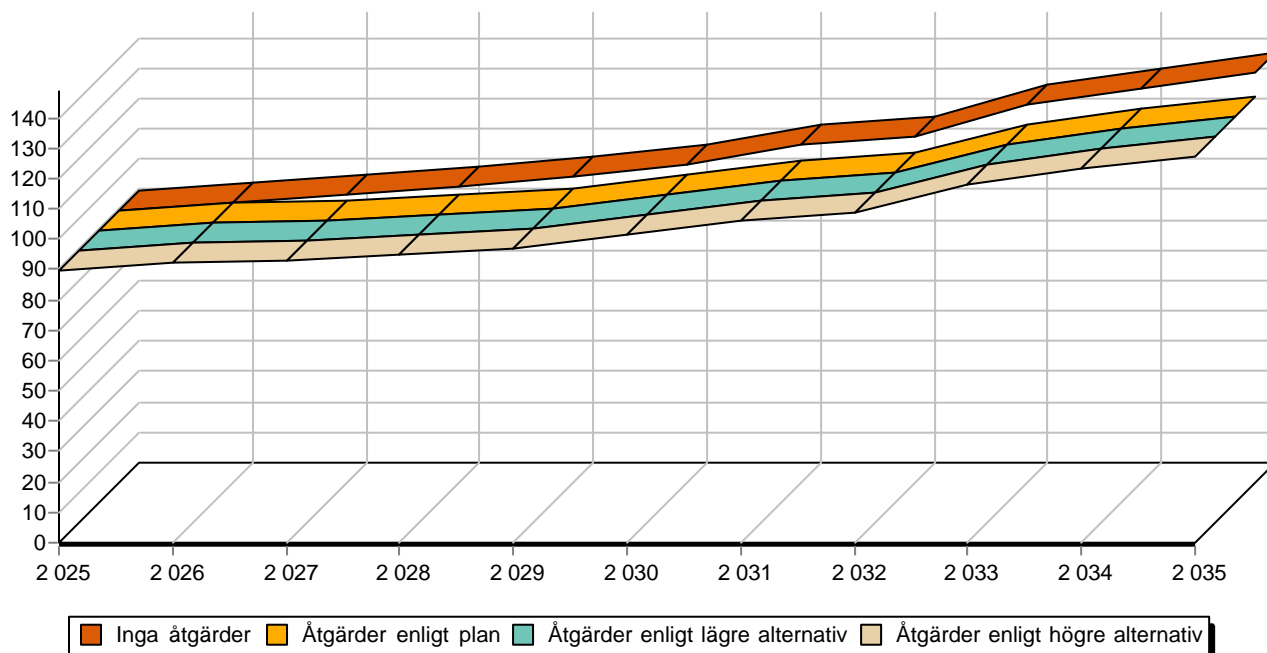
Kolförråd, ton/ha

	2025	2035
Barr/löv	1,1	1,5
Grenar	5,6	11,6
Stamved	19,5	36,9
Stubbar och rötter	8,9	23,0
Förna och markbundet kol	54,2	53,8
	89,3	126,8

Scenarion, ton kol/ha

	Enlig plan	Lägre alternativ	Högre alternativ
Förnyngsringssavverkning	0,0	0,0	0,0
Avverkning ÖF	0,0	0,0	0,0
Gallring	-6,2	-6,2	-6,2
Röjning	-1,4	-1,4	-1,4
	-7,6	-7,6	-7,6

Totalt kolförråd, ton/ha



Avverkning och tillväxt

Avverkning

I redovisad avverkningsvolym ingår 5 års tillväxt för avverkningar med angelägenhetsgrad 2 och 3.

I begreppet löv ingår alla lövträdsarter.

Åldersklass	Gallring			Förnygringsavverkning				
	ha	Barr m ³ sk	Löv m ³ sk	Totalt m ³ sk	ha	Barr m ³ sk	Löv m ³ sk	Totalt m ³ sk
Kalmark								
- 9 år								
10 - 19								
20 - 29	2,8	59	56	115				
30 - 39	7,6	250	148	398				
40 - 49	0,2	5	11	16				
50 - 59								
60 - 69								
70 - 79								
80 - 89								
90 - 99								
100 - 109								
110 - 119								
120 +								
Lågprodskog(E) ÖF/Skikt								
Grundförslag Högre alt. Lägre alt.	10,6	314	215	529				

Total avverkning

529

Tillväxt

I sammanställningen redovisas tillväxt under perioden samt areal och virkesförråd efter 10 år.

Observera att såväl tillväxt som areal och virkesförråd om 10 år förutsätter att föreslagna åtgärder utförs

Åldersklass	Tillväxt			Areal och virkesförråd efter 10 år		
	Barr m ³ sk	Löv m ³ sk	Totalt m ³ sk	ha	m ³ sk	m ³ sk/ha
Kalmark						
- 9 år	616	44	660			
10 - 19	138	32	170	24,8	703	28
20 - 29	392	176	568	3,4	291	86
30 - 39	378	212	590	8,1	1126	139
40 - 49	5	12	17	7,6	1389	183
50 - 59	307	25	332	0,2	50	250
60 - 69	273	5	278	3,3	1314	398
70 - 79				3,5	1257	359
80 - 89						
90 - 99	15	6	21			
100 - 109				0,6	123	205
110 - 119						
120 +						
Lågprodskog(E) ÖF/Skikt						
Summa	2124	512	2636	51,5	6253	121

Skogsvårdsåtgärder

Blanketten innehåller ett sammandrag av avdelningsvis föreslagna åtgärder.
Sammanställningen förutsätter att samtliga åtgärder enligt grundförslaget utförs.

Åtgärd (F) = Följd (A) = Alternativ	Angelägenhetsgrad					Summa ha
	Förfallna ha	Snarast ha	2 - 5 år ha	5 - 10 år ha	10 - 20 år ha	
Återväxtkontroll			14,9			14,9
Röjning		2,5	9,9			12,4
Summa ha		2,5	24,8			27,3

Åtgärdsöversikt

Samtliga avdelningar där åtgärder är föreslagna finns här uppräknade.

Angelägenhetsgrad: FF = Förfallen, 1 = Snarast, 2 = Inom 2-5 år, 3 = Inom 5-10 år, 4 = Inom 10 - 20 år

Åtgärd (F) = Följd (A) = Alternativ	Ang	Avdelning	Prod areal ha	Ålder år	Stånd- orts- index	Volym m ³ sk /ha	Uttag m ³ sk inkl tillv	Utförs år	Anteckning
Röjning	FF	1 - 6	1,1	16	G26	36	0	2019	
Gallring	1	1 - 5	1,9	31	G30	162	92	2025	
Röjning	1	2 - 31	0,7	18	G26	33	0	2025	
Gallring	1	1 - 3	0,6	26	B26	135	26	2026	
Gallring	1	1 - 8	1,3	26	G26	130	54	2026	
Underv röj f gallring	1	1 - 9	1,5	31	B26	155	12	2026	
Gallring (F)	1	1 - 9	1,5	31	B26	155	70	2026	
Gallring	1	2 - 13	2,5	31	G26	165	130	2026	
Underv röj f gallring	1	3 - 32	0,2	40	B22	245	1	2026	
Röjning	1	2 - 26	0,7	16	G26	40	0	2026	
Gallring	2	3 - 32	0,2	40	B22	245	16	2027	
Återväxtkontroll	2	2 - 14	8,6	3	G24	2	0	2027	
Återväxtkontroll	2	2 - 19	1,2	2	G28	1	0	2027	
Återväxtkontroll	2	2 - 22	4,0	2	G26	1	0	2027	
Återväxtkontroll	2	2 - 23	1,1	2	G28	1	0	2027	
Gallring	2	1 - 7	0,9	26	B26	105	35	2028	
Inventering	2	2 - 16	3,1	21	G24	70	0	2028	
Inventering	2	2 - 20	0,6	21	G22	80	0	2028	
Inventering	2	2 - 21	2,0	66	G26	275	0	2028	
Inventering	2	2 - 24	0,6	56	G28	285	0	2028	
Inventering	2	2 - 25	1,6	21	G24	40	0	2028	
Inventering	2	2 - 27	2,7	56	G28	300	0	2028	
Inventering	2	2 - 28	1,2	66	T24	280	0	2028	

Åtgärdsöversikt

Samtliga avdelningar där åtgärder är föreslagna finns här uppräknade.

Angelägenhetsgrad: FF = Förfallen, 1 = Snarast, 2 = Inom 2-5 år, 3 = Inom 5-10 år, 4 = Inom 10 - 20 år

Åtgärd (F) = Följd (A) = Alternativ	Ang	Avdelning	Prod areal ha	Ålder år	Stånd- orts- index	Volym m ³ sk /ha	Uttag m ³ sk inkl tillv	Utförs år	Anteckning
Inventering	2	2 - 30	0,9	18	G26	33	0	2028	
Gallring	2	2 - 12	1,7	31	T24	145	94	2030	
Röjning	2	1 - 1	0,7	5	T26	2	0	2030	
Röjning	2	1 - 2	5,2	4	T24	2	0	2030	
Röjning	2	1 - 4	0,5	4	G28	2	0	2030	
Röjning	2	1 - 10	2,0	4	T26	2	0	2030	
Röjning	2	1 - 11	0,8	4	T26	2	0	2030	
Röjning	2	2 - 15	0,7	5	T22	2	0	2030	
Inventering	3	2 - 29	0,3	66	G24	310	0		

Avdelningsbeskrivning

Skifte: 1

När: 1 = Snarast, 2 = Inom 2-5 år, 3 = Inom 5-10 år, 4 = Inom 10 - 20 år, FF = Förfallen

² PG - Produktionsmål med miljöhänsyn

¹ i = grön kommentar, ii = generell kommentar, iii = åtgärdskommentar, iv = speciella värden

Avd nr	Areal ha (-Avdrag) [Skikt]	Ä g o	Ålder år	Hkl Skikt	SI	Virkesförråd m ³ sk		Mål klass	Trädslag		Med diam cm	Terräng		Beskrivning	Åtgärd Alternativ	N ä r	Uttag inkl tillväxt		Årlig tillväxt m ³ sk per ha	Not ¹
						ha	avd		GYL	Trp		%	m ³ sk							
1	0,7	1	5	R1	T26	2	1	PG ²	Tall 65 Gran 25 Löv 10			322	41	Frisk	Röjning	2030	35		2,6	
Drivning: G: Medelgoda (3). Y: Jämn (2). L: Svag lutning (2). Terrängtransport 41 m.																				
2	5,2	1	4	R1	T24	2	10	PG ²	Tall 60 Gran 25 Löv 15			233	131	Varier bonitet Frisk	Röjning	2030	35		2,4	
Drivning: G: Goda (2). Y: Något ojämn (3). L: Måttlig lutning (3). Terrängtransport 131 m.																				
3	0,6	1	26	G1	B26	135	81	PG ²	Gran 20 Löv 80	14		322	162	Något stamtätt Frisk	Gallring	2026	30	26	8,2	iv ¹
Spec värden: Lövdominans A. Lövdominans F.																				
Drivning: G: Medelgoda (3). Y: Jämn (2). L: Svag lutning (2). Terrängtransport 162 m.																				
4	0,5	1	4	R1	G28	2	1	PG ²	Tall 35 Gran 50 Löv 15			323	292	Frisk	Röjning	2030	35		3,0	
Drivning: G: Medelgoda (3). Y: Jämn (2). L: Måttlig lutning (3). Terrängtransport 292 m.																				
5	1,9	1	31	G1	G30	162	308	PG ²	Gran 90 Löv 10	17		312	251	Frisk	Gallring	2025	30	92	8,6	
Drivning: G: Medelgoda (3). Y: Mycket jämn (1). L: Svag lutning (2). Terrängtransport 251 m.																				
6	1,1	1	16	R2	G26	36	40	PG ²	Gran 60 Löv 40			322	309	Frisk	Röjning	2019	20		3,4	
Drivning: G: Medelgoda (3). Y: Jämn (2). L: Svag lutning (2). Terrängtransport 309 m.																				

Avdelningsbeskrivning

Skifte: 1

När: 1 = Snarast, 2 = Inom 2-5 år, 3 = Inom 5-10 år, 4 = Inom 10 - 20 år, FF = Förfallen

² PG - Produktionsmål med miljöhänsyn

¹ i = grön kommentar, ii = generell kommentar, iii = åtgärdskommentar, iv = speciella värden

Avd nr	Areal ha (-Avdrag) [Skikt]	Ä g o	Ålder år	Hkl Skikt	SI	Virkesförråd m ³ sk		Mål klass	Trädslag	Med diam cm	Terräng		Beskrivning	Åtgärd Alternativ	N ä r	Uttag inkl tillväxt		Årlig tillväxt m ³ sk per ha	Not ¹	
						ha	avd				GYL	Trp				%	m ³ sk			
7	0,9	1	26	G1	B26	105	95	NS,b	Gran Löv	30 70	13	321	381	Röjt 2019 Sumpiga delar Frisk	Gallring	2028	30	35	7,4	i,iv ¹
<p>Målklass: NS - Naturvårdsmål med skötsel. Syftet är att bevara naturvärden. Ingår i certifiering för målklass NS/NO.</p> <p>Naturvård: Beskrivning: Delvis sumpigt område med goda förutsättningar för att få till en fin lövträdiskog. Mål: Gynna på sikt bevarandet av grova lövträd Åtgärd: Gallring</p> <p>Spec värden: Lövdominans A. Lövdominans F.</p> <p>Drivning: G: Medelgoda (3). Y: Jämn (2). L: Plan mark (1). Terrängtransport 381 m.</p>																				
8	1,3	1	26	G1	G26	130	169	PG ²	Gran Löv	80 20	12	322	264	Har röjts Frisk	Gallring	2026	30	54	7,9	
<p>Drivning: G: Medelgoda (3). Y: Jämn (2). L: Svag lutning (2). Terrängtransport 264 m.</p>																				
9	1,5	1	31	G1	B26	155	233	PG ²	Gran Löv	10 90	16	322	162	Frisk	Underv röj f gallring Gallring (F)	2026 2026	5 30	12 70	7,4	iv ¹
<p>Spec värden: Lövdominans A. Lövdominans F.</p> <p>Drivning: G: Medelgoda (3). Y: Jämn (2). L: Svag lutning (2). Terrängtransport 162 m.</p>																				
10	2,0	1	4	R1	T26	2	4	PG ²	Tall Gran Löv	50 40 10		323	122	Frisk	Röjning	2030	35		2,6	
<p>Drivning: G: Medelgoda (3). Y: Jämn (2). L: Måttlig lutning (3). Terrängtransport 122 m.</p>																				
11	0,8	1	4	R1	T26	2	2	PG ²	Tall Gran Löv	45 40 15		324	31	Branter Frisk	Röjning	2030	35		2,6	
<p>Drivning: G: Medelgoda (3). Y: Jämn (2). L: Stark lutning (4). Terrängtransport 31 m.</p>																				

Avdelningsbeskrivning

Skifte: 2

När: 1 = Snarast, 2 = Inom 2-5 år, 3 = Inom 5-10 år, 4 = Inom 10 - 20 år, FF = Förfallen

² PG - Produktionsmål med miljöhänsyn

¹ i = grön kommentar, ii = generell kommentar, iii = åtgärdskommentar, iv = speciella värden

Avd nr	Areal ha (-Avdrag) [Skikt]	Ä g o	Ålder år	Hkl Skikt	SI	Virkesförråd m ³ sk		Mål klass	Trädslag	Med diam cm	Terräng		Beskrivning	Åtgärd Alternativ	N ä r	Uttag inkl tillväxt		Årlig tillväxt m ³ sk per ha	Not ¹	
						ha	avd				GYL	Trp				%	m ³ sk			
12	1,7	1	31	G1	T24	145	247	PG ²	Tall Gran	80 20	17	244	214	Småkuperat Ojämnt Torr	Gallring	2030	30	94	7,2	
Drivning: G: Goda (2). Y: Ojämn (4). L: Stark lutning (4). Terrängtransport 214 m.																				
13	2,6 (-0,1)	1 L	31	G1	G26	165	413	PG ²	Tall Gran Löv	10 40 50	17	323	78	Frisk	Gallring	2026	30	130	7,7	iv ¹
Spec värden: Lövdominans A. Lövdominans F. Drivning: G: Medelgoda (3). Y: Jämn (2). L: Måttlig lutning (3). Terrängtransport 78 m.																				
14	8,9 (-0,3)	1 L	3	K2	G24	2	17	PG ²	Tall Gran Löv	35 60 5		322	98	Varier bonitet Frisk	Återväxtkontroll	2027			2,7	
Drivning: G: Medelgoda (3). Y: Jämn (2). L: Svag lutning (2). Terrängtransport 98 m.																				
15	0,7	1	5	R1	T22	2	1	PG ²	Tall Gran Löv	65 25 10		321	291	Tallmark Frisk	Röjning	2030	35		2,3	
Drivning: G: Medelgoda (3). Y: Jämn (2). L: Plan mark (1). Terrängtransport 291 m.																				
16	3,1	1	21	R2	G24	70	217	PG ²	Tall Gran Löv	20 60 20		321	245	Röjt Frisk	Inventering	2028			7,1	
Drivning: G: Medelgoda (3). Y: Jämn (2). L: Plan mark (1). Terrängtransport 245 m.																				

Avdelningsbeskrivning

Skifte: 2

När: 1 = Snarast, 2 = Inom 2-5 år, 3 = Inom 5-10 år, 4 = Inom 10 - 20 år, FF = Förfallen

² PG - Produktionsmål med miljöhänsyn

¹ i = grön kommentar, ii = generell kommentar, iii = åtgärdskommentar, iv = speciella värden

Avd nr	Areal ha (-Avdrag) [Skikt]	Ä g o	Ålder år	Hkl Skikt	SI	Virkesförråd m ³ sk		Mål klass	Trädslag	Med diam cm	Terräng		Beskrivning	Åtgärd Alternativ	N ä r	Uttag inkl tillväxt		Årlig tillväxt m ³ sk per ha	Not ¹	
						ha	avd				Gyl	Trp				%	m ³ sk			
17	0,6	1	96	S3	T18	170	102	NO,s	Tall Löv	70 30	27	421	261	Sparad kantzon Fuktig	Ingen åtgärd				3,5	i ¹
<p>Målklass: NO - Naturvårdsmål, orört. Syftet är att nyskapa naturvärden. Ingår i certifiering för målklass NS/NO.</p> <p>Naturvård: Beskrivning: Sparad kantzon mellan ungskog och Hästbergstjärn och intilliggande liten myr. Dessutom ett litet område intill fastighetsgräns nära avdelning 24. Mål: Bevara området orört eftersom kantzoner i sig hyser stora naturvärden Åtgärd: Ingen</p> <p>Drivning: G: Dåliga (4). Y: Jämn (2). L: Plan mark (1). Terrängtransport 261 m.</p>																				
18	0,4	5												Hästbergstjärn Myr Vändplan						
19	1,2	1	2	K2	G28	1	1	PG ²	Gran	100		322	144	Frisk	Återväxtkontroll	2027			3,0	
<p>Drivning: G: Medelgoda (3). Y: Jämn (2). L: Svag lutning (2). Terrängtransport 144 m.</p>																				
20	0,6	1	21	R2	G22	80	48	NS,b	Tall Gran Löv	20 60 20		422	236	Röjt Fuktig	Inventering	2028			7,2	i ¹
<p>Målklass: NS - Naturvårdsmål med skötsel. Syftet är att bevara naturvärden. Ingår i certifiering för målklass NS/NO.</p> <p>Naturvård: Beskrivning: Delvis sumpigt område med en blandning av tall, gran och lövträd. Mål: Sträva efter att på sikt få till grova lövträd där det är som blötest. Död ved kan också bevaras. Åtgärd: Ingen</p> <p>Drivning: G: Dåliga (4). Y: Jämn (2). L: Svag lutning (2). Terrängtransport 236 m.</p>																				
21	2,1 (-0,1)	1 L	66	S1	G26	275	550	PG ²	Tall Gran	30 70	28	322	253	Varier bonitet Något yngre intill kraftl Spridda vindf Frisk	Inventering	2028			8,3	
<p>Drivning: G: Medelgoda (3). Y: Jämn (2). L: Svag lutning (2). Terrängtransport 253 m.</p>																				

Avdelningsbeskrivning

Skifte: 2

När: 1 = Snarast, 2 = Inom 2-5 år, 3 = Inom 5-10 år, 4 = Inom 10 - 20 år, FF = Förfallen

² PG - Produktionsmål med miljöhänsyn

¹ i = grön kommentar, ii = generell kommentar, iii = åtgärdskommentar, iv = speciella värden

Avd nr	Areal ha (-Avdrag) [Skikt]	Ä g o	Ålder år	Hkl Skikt	SI	Virkesförråd m ³ sk		Mål klass	Trädslag	Med diam cm	Terräng		Beskrivning	Åtgärd Alternativ	N ä r	Uttag inkl tillväxt		Årlig tillväxt m ³ sk per ha	Not ¹
						ha	avd				GYL	Trp				%	m ³ sk		
22	4,1 (-0,1)	1 L	2	K2	G26	1	4	PG ²	Gran 100		322	297	Nyligen avverkat Frisk	Återväxtkontroll	2027			2,8	
Drivning: G: Medelgoda (3). Y: Jämn (2). L: Svag lutning (2). Terrängtransport 297 m.																			
23	1,1	1	2	K2	G28	1	1	PG ²	Gran 100		323	247	Frisk	Återväxtkontroll	2027			3,0	
Drivning: G: Medelgoda (3). Y: Jämn (2). L: Måttlig lutning (3). Terrängtransport 247 m.																			
24	0,6	1	56	G1	G28	285	171	PG ²	Tall 40 Gran 40 Löv 20	25	322	192	Stenmur Frisk	Inventering	2028			9,5	
Drivning: G: Medelgoda (3). Y: Jämn (2). L: Svag lutning (2). Terrängtransport 192 m.																			
25	1,7 (-0,1)	1 L	21	R2	G24	40	64	PG ²	Tall 30 Gran 50 Löv 20		323	201	Röjt Frisk	Inventering	2028			5,4	
Drivning: G: Medelgoda (3). Y: Jämn (2). L: Måttlig lutning (3). Terrängtransport 201 m.																			
26	0,7	1	16	R2	G26	40	28	NS,b	Tall 20 Gran 50 Löv 30		322	48	Älgskador Frisk	Röjning	2026	10		6,3	i ¹
Målklass: NS - Naturvårdsmål med skötsel. Syftet är att bevara naturvärden. Ingår i certifiering för målklass NS/NO. Naturvård: Beskrivning: Älgskadad skog som fungerar som bete för viltet. Mål:Bevara viltbete och viltskydd Åtgärd: Röjning Drivning: G: Medelgoda (3). Y: Jämn (2). L: Svag lutning (2). Terrängtransport 48 m.																			
27	2,7	1	56	G1	G28	300	810	PG ²	Tall 10 Gran 85 Löv 5	26	323	265	Möjlig fornlämning Kraftverkslämning Frisk	Inventering	2028			10,2	
Drivning: G: Medelgoda (3). Y: Jämn (2). L: Måttlig lutning (3). Terrängtransport 265 m.																			

Avdelningsbeskrivning

Skifte: 2

När: 1 = Snarast, 2 = Inom 2-5 år, 3 = Inom 5-10 år, 4 = Inom 10 - 20 år, FF = Förfallen

² PG - Produktionsmål med miljöhänsyn

¹ i = grön kommentar, ii = generell kommentar, iii = åtgärdskommentar, iv = speciella värden

Avd nr	Areal ha (-Avdrag) [Skikt]	Ä g o	Ålder år	Hkl Skikt	SI	Virkesförråd m ³ sk		Mål klass	Trädslag	Med diam cm	Terräng		Beskrivning	Åtgärd Alternativ	N ä r	Uttag inkl tillväxt		Årlig tillväxt m ³ sk per ha	Not ¹	
						ha	avd				GYL	Trp				%	m ³ sk			
28	1,3 (-0,1)	1 L	66	S1	T24	280	336	PG ²	Tall Gran	70 30	27	233	282	Frisk	Inventering	2028			7,2	
Drivning: G: Goda (2). Y: Något ojämn (3). L: Måttlig lutning (3). Terrängtransport 282 m.																				
29	0,3	1	66	S1	G24	310	93	PG ²	Tall Gran Löv	30 50 20	24	421	242	Fuktig	Inventering	3			8,3	
Drivning: G: Dåliga (4). Y: Jämn (2). L: Plan mark (1). Terrängtransport 242 m.																				
30	0,9	1	18	R2	G26	33	30	PG ²	Gran	100		322	169	Frisk	Inventering	2028			5,6	
Drivning: G: Medelgoda (3). Y: Jämn (2). L: Svag lutning (2). Terrängtransport 169 m.																				
31	0,7	1	18	R2	G26	33	23	PG ²	Tall Gran Löv	20 70 10		322	42	Röjt Frisk	Röjning	2025	10		5,6	
Drivning: G: Medelgoda (3). Y: Jämn (2). L: Svag lutning (2). Terrängtransport 42 m.																				

Avdelningsbeskrivning

Skifte: 3

När: 1 = Snarast, 2 = Inom 2-5 år, 3 = Inom 5-10 år, 4 = Inom 10 - 20 år, FF = Förfallen

² PG - Produktionsmål med miljöhänsyn

¹ i = grön kommentar, ii = generell kommentar, iii = åtgärdskommentar, iv = speciella värden

Avd nr	Areal ha (-Avdrag) [Skikt]	Ä g o	Ålder år	Hkl Skikt	SI	Virkesförråd m ³ sk		Mål klass	Trädslag		Med diam cm	Terräng		Beskrivning	Åtgärd Alternativ	N ä r	Uttag inkl tillväxt		Årlig tillväxt m ³ sk per ha	Not ¹
						ha	avd		GYL	Trp		%	m ³ sk							
32	0,2	1	40	G2	B22	245	49	PG ²	Gran Löv	30 70	21	222		Granunderväxt Olikåldrigt Frisk	Underv röj f gallring Gallring	2026 2027	1 30	1 16	8,3	iv ¹

Spec värden: Lövdominans A. Lövdominans F.
 Drivning: G: Goda (2). Y: Jämn (2). L: Svag lutning (2).

Kommentarer till Vadge 1:160 1:173

1 Allmänt om vadge 1:160

Läget

Vadge 1:160 består av två skiften som ligger med ett skiftes mellanrum nära Vadjetorp. Skiftena ligger mellan Bråtsäteren och Källås inom Torsby kommun.

Storlek

Fastigheten har en total landareal efter digitalisering i pcskog på 52,5 hektar, varav den produktiva skogsmarksarealen uppgår till 51,4 hektar.

Beskrivning:

Den dominerande skogstypen är barrblandskog. Medelboniteten är 7,0 m³sk/hektar och år, vilket är något bördigare än normalt i dessa områden. Skiftena ligger intill en bättre grusväg och drivningsförhållandena är relativt goda. Det finns bra grusväg som gör att skotningsavstånden blir korta för många avdelningar. Skotningsavstånd fram till grusväg har beräknats med 10% slingertillägg.

Vilt och Jakt:

Det finns rikligt med älgspilling på delar av markerna, särskilt runt Bråtsäteren.

2 Allmänt om det kringliggande landskaper:

Klimat:

Klimatet inom detta område kännetecknas av kyliga och snörika vintrar, kort vår och en normal sommar och höst.

Dominerande skogstyper:

Fastigheten domineras av bördiga gran och tallmarker. Det finns många lagomt branta sluttningar som gör att tillväxten blir god.

Våtmarker, sjöar och vattendrag:

Det finns få våtmarker och sjöar i och runt fastigheten. Ett litet tjärn, Hästbergstjärn finns. Det rinner ett flertal bäckar igenom fastigheten. En av dessa är Måns- Larsbäcken.

Biologisk mångfald och biologiska kvalitet:

Där kvaliteten av som störst är i kantzoner och surdrogar på fastigheten. Lövträd kommer att sparas där det är som sumpigast. Här kan det även med fördel skapas högstubbar, gärna i grupp för att förstärka den biologiska mångfalden.

Ekologiska bristfaktorer:

Förekomsten av död ved är relativt liten på fastigheten. Därför är det viktigt att det sparas områden orörda som får åldras och på sikt kommer andelen död ved här att öka. Säljar och aspar är särskilt viktiga att spara, men de är sällsynta på fastigheten.

Nyckelbiotoper, sumpskogar och övriga objekt med naturvärden:

Det finns inga nyckelbiotoper och objekt med naturvärden. Däremot kan de båda sparade kantzonerna som ingår i området runt Hästbergstjärn på sikt bli nyckelbiotop.

3 Produktion- förutsättningar och målförslag:

Skogsmarkens förutsättningar:

Stora delar består av bördiga gran och tallmarker där traditionell skogsproduktion bör bedrivas. Markägarna planterar enligt tradition alltid snabbt efter att avverkning ägt rum för att få till ny skog och därmed undvika att behöva få mer gräs än möjligt vid återbeskogning. Detta är en offensiv och bra handling.

Trädslagsfördelning:

På fastigheten består virkesvolymerna till 43 % av tall, 48% gran och 9 % lövträd. Trädslagsfördelningen är bra i förhållande till markens utseende.

Åldersklassfördelning:

Det finns skog inom flera intervall men det saknas skog mellan 30-49 år.

Förslag till produktionsmål

Målet med produktionen bör vara att bedriva aktiv skogsskötsel och ståndortsanpassning med rätt trädslag på rätt plats, vilket ger förutsättningar för en hög virkesproduktion. I den här planen är avverkningsförslaget på 2133 m³sk förnygringsavverkning och 461 m³sk gallring. Idag står det i medeltal 149 m³sk på fastigheten och om tio år förväntas det finnas 152 m³sk/hektar, vilket kräver att alla föreslagna åtgärder utförs inom avsedd tidsperiod.

4. Naturvård - förutsättningar och målförslag

Allmän naturvärdesbedömning och förslag till målklasser

I Moelvans Gröna skogsbruksplan används begreppet "naturvård" vid beskrivning av såväl biologiska naturvärden som kulturmiljö- och rekreationsvärden.

De föreslagna målen i varje skogsbestånd syftar till att skapa en kostnadseffektiv och biologisk funktionell avvägning mellan produktion och miljö.

Med utgångspunkt från kunskaper om biologiska bristfaktorer, krävande arter i landskapet, kulturmiljö- och rekreationsvärden, så har planläggaren bedömt varje bestånds förutsättningar att bevara eller återskapa specifika naturvärden alternativt om beståndets värden ligger inom kulturmiljövård eller rekreation.

Slutligen har valet mellan målklasserna PG, PF, NS och NO styrts av en helhetsbild över fastighetens produktions- och miljöförutsättningar.

Naturvärden:

De avdelningar som är avsatta som naturvårdshänsyn och klassade som antingen NO eller NS är avdelningarna 7, 17, 20 och 26. Dessa står mer utförligt inom flik 9 i planpärmen.

Områden som är lämpade som framtida lövdominerade avdelningar är avdelning 3, 7 och 9.

Generellt på fastigheten bör gälla:

att bibehålla naturliga fuktstråk och andra fuktiga, blöta miljöer utan negativ påverkan

att öka inslaget av grova och biologiskt gamla träd, både lövträd och barrträd

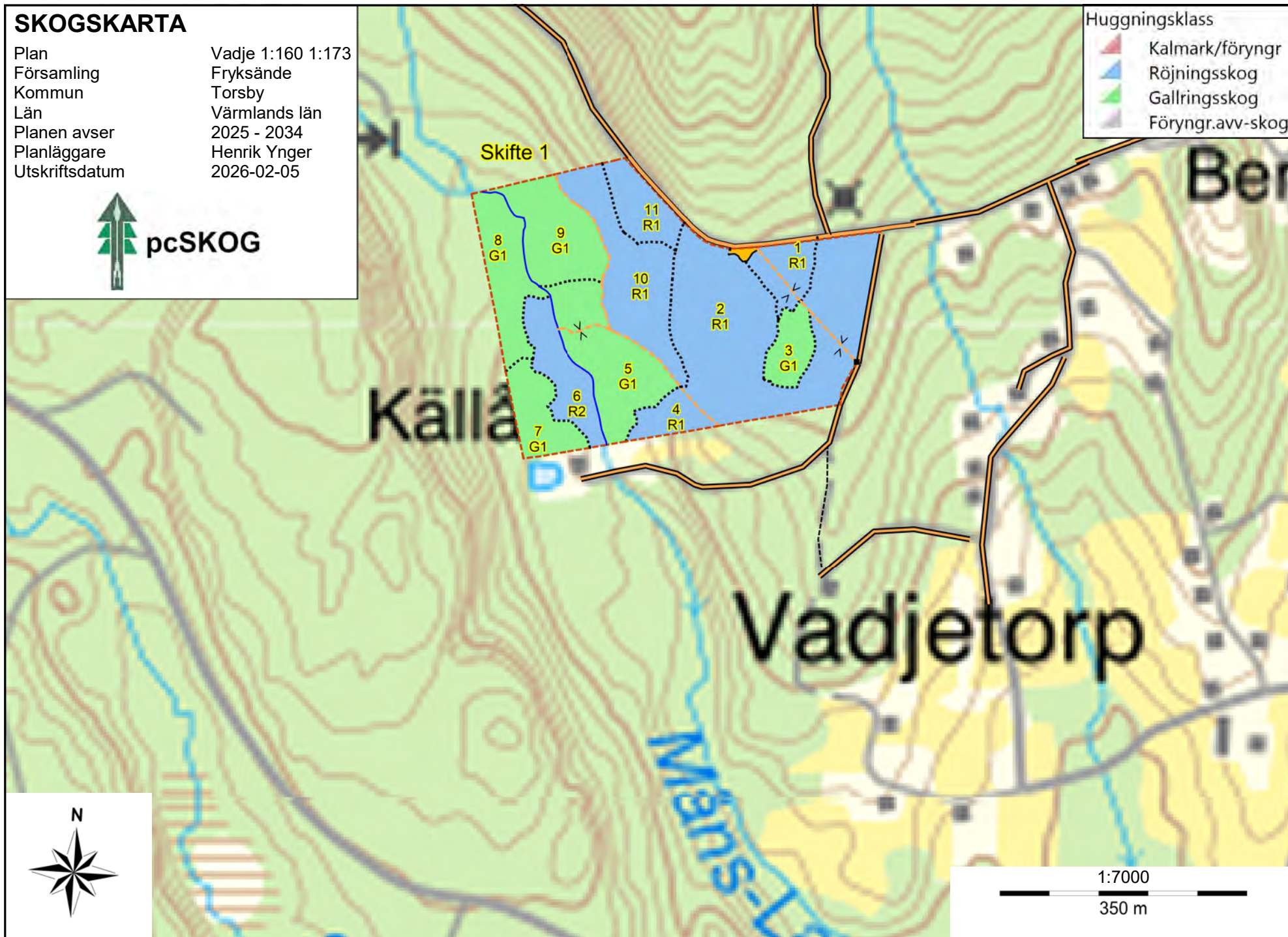
att öka andelen död ved genom att lämna kvar torrträd, lågor och nyskapade högstubbar.

SKOGSKARTA

Plan Vadje 1:160 1:173
Församling Fryksände
Kommun Torsby
Län Värmlands län
Planen avser 2025 - 2034
Planläggare Henrik Ynger
Utskriftsdatum 2026-02-05



- Huggningsklass
-  Kalmark/föryngr
 -  Röjningsskog
 -  Gallringsskog
 -  Föryngr.avv-skog

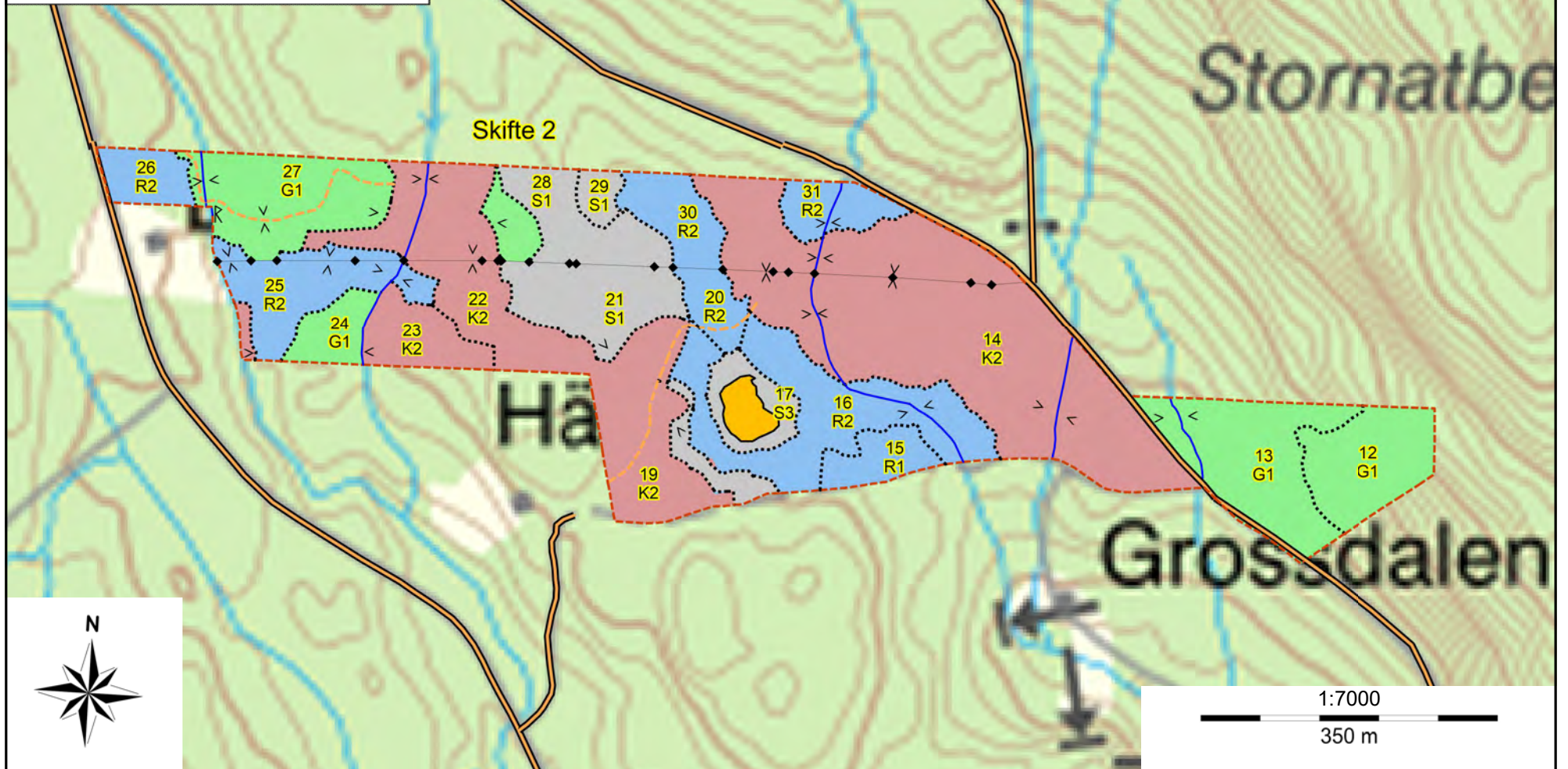


SKOGSKARTA

Plan Vadje 1:160 1:173
Församling Fryksände
Kommun Torsby
Län Värmlands län
Planen avser 2025 - 2034
Planläggare Henrik Ynger
Utskriftsdatum 2026-02-05



- Huggningsklass
-  Kalmark/föryngr
 -  Röjningsskog
 -  Gallringsskog
 -  Föryngr.avv-skog



SKOGSKARTA

Plan Vadje 1:160 1:173
Församling Fryksände
Kommun Torsby
Län Värmlands län
Planen avser 2025 - 2034
Planläggare Henrik Ynger
Utskriftsdatum 2026-02-05



- Huggningsklass
- Kalmark/föryngr
 - Röjningsskog
 - Gallringsskog
 - Föryngr.avv-skog

