



# SKOGSMÄKLARNA



Malung-Sälen Grönland 39:3 och 39:4, Skogsfastighet om ca 118  
med jakt i VVO

## Snabbfakta

---

<b>Tomtareal/mark</b>	116,312ha	<b>Pris</b>	3 300 000SEK
<b>Pristyp</b>	Utgångspris eller högstbjudande		

# Malung-Sälen Grönland 39:3 och 39:4, Skogsfastighet om ca 118 med jakt i VVO

Försäljes genom Offentlig auktion enligt samägandrrättslagen!

Skogsfastigheten Malung-Sälen Grönland 39:3 och 39:4. Totalt omfattar fastigheten ca 118 ha, fördelat på fem skiften. 73 ha är klassad som produktiv skog med ett virkesförråd beräknat till 8736 m<sup>3</sup>sk. Medelboniteten är beräknad till 4,5 m<sup>3</sup>sk per ha. Trädslagsfördelningen är 72% tall, 24% gran, 3% löv samt 1% lärk. Avverkningsförslaget för perioden är totalt 1016 m<sup>3</sup>sk och avser 735m<sup>3</sup>sk föryngringsavverkning och 281m<sup>3</sup>sk gallring. Jakt i Malungs Mellersta VVO.

## Om bostaden

---

<b>Fastighetstyp</b>	Lantbruk, skog
<b>Fastighetsbeteckning</b>	MALUNG-SÄLEN GRÖNLAND 39:3 samt 39:4
<b>Huvudinriktning</b>	Skog
<b>Typkod</b>	110 - Lantbruksenhet obebyggd
<b>Län</b>	Dalarna
<b>Kommun</b>	Malung-Sälen
<b>Gatuadress</b>	Grönland 39:3, 39:4
<b>Tomtarealuppgifter enligt</b>	Lantmäteriet
<b>Tomtareal/mark</b>	1 163 120 m <sup>2</sup>
<b>Totalareal</b>	1 163 120 m <sup>2</sup>
<b>Taxeringsår</b>	2023
<b>Taxeringsvärdet är</b>	Fastställt
<b>Taxeringsvärde mark</b>	2 919 000 SEK
<b>Summa taxeringsvärde</b>	2 919 000 SEK
<b>Taxeringsvärdesbeskrivning</b>	Fastigheterna är samtaxerade.
<b>Pris</b>	3 300 000 SEK, utgångspris eller högstbjudande
<b>Tillträde</b>	Enligt överenskommelse

## Försäljningsätt

## Försäljningsätt beskrivning

Fastigheten kommer försäljas genom en sk. offentlig auktion, vilket innebär att inget normalt budgivningsförfarande kommer att äga rum.

Bud kan endast läggas muntligt under pågående auktion och den budgivare med högst bud får köpa fastigheten.

Lägsta bud enligt beslut från Tingsrätten är 3 300 000 SEK.

Ytterligare frågor om auktionen besvaras av, den av tingsrätten förordnad god man:

Fastighetsmäklare Anna Melin Nyström

anna@skogsmaklarna.com

+46 563 419 04

+46 70 660 57 83

OBS! - Obligatorisk föransmälan på info@skogsmaklarna.com senast den 1 juni.

Plats:

IOGT gården

Dalagatan 3

782 30 Malung

Datum: 2026-06-05

Tid: 11:00

Köparen skall i direkt anslutning till avslutad auktion teckna köpekontrakt och kontant erlægga 10% av köpeskillingen i handpenning, varför besiktning av objektet/fastigheten och kontroll av finansieringsmöjligheter mm bör vara klart innan auktionen påbörjas. Handpenning skall föras över elektroniskt mot kvitto eller vid bankbesök. Resterande del av köpeskillning skall erläggas senast vid tillträdet.

Avseende lantbruksenheten krävs Länsstyrelsens förvärvstillstånd då fastigheten ligger i omarronderingsområde. För köpare som inte är folkbokförd, sedan minst ett år, i glesbygdklassad socken i Malung-Sälen kommun innebär detta en kostnad på 5200 SEK.

Friskrivningsklausul kommer tillämpas:

Köparen har beretts tillfälle att besiktiga fastigheten och att noggrant undersöka egendomen. Köparen äger därför ej rätt att påtala sådan fel eller brister som köparen därvid bort upptäcka.

Köparen godtar fastighetens skick, användningsmöjligheter och dispositionsmöjligheter och avstår med bindande verkan – med undantag för vad som uttryckligen garanteras i detta skriftliga avtal – från alla anspråk mot säljaren på grund av faktiska fel, rådighetsfel, rättsliga fel, så kallade dolda fel eller andra fel och brister rörande fastigheten.

Köparen äger ej påtala fel eller brister som sammanhänger med egendomens ålder, byggnadssätt eller användning. Köpeskillingen är bestämd med hänsyn tagen härtill. I fråga om egendomens skick har säljaren ej lämnat någon särskild utfästelse.

Med anledning härav friskrives således säljaren – med undantag för vad som uttryckligen garanteras i detta skriftliga avtal – från alla anspråk mot säljaren på grund av faktiska fel, rådighetsfel, rättsliga fel, så kallade dolda fel eller andra fel och brister rörande fastigheten.

## Betalningsvillkor

10 % av köpeskillingen erlägges kontant som handpenning vid kontraktstecknandet på auktionsdagen och resterande senast vid tillträdet.

## Areal

### SKOGSMARK

Areastorlek

72,8 ha

Areabeskrivning Virkesförråd 8736 m<sup>3</sup>sk

## **SKOGSIMPEDIMENT**

Areastorlek 45 ha

## **ÖVRIGMARK**

Areastorlek 0,1 ha

## **VÄG OCH KRAFTLEDNING**

Areastorlek 0,2 ha

**Beskrivning för alla arealer** Ovanstående arealer är enligt aktuell skogsbruksplan.

## **Fastighetsuppgifter**

### **Förvärvstillstånd**

Länsstyrelsens förvärvstillstånd krävs då fastigheten ligger i omarronderingsområde. För köpare som, sedan minst ett år, inte är folkbokförd i glesbygdsklassad socken i Malun-Sälens kommun innebär detta en kostnad på 5200 SEK.

### **Jakt**

Jakt i Malungs Mellersta VVO.

## **Övriga rättigheter och belastningar**

**Gemensamhetsanläggning** MALUNG-SÄLEN GRIMSMYRHEDEN GA:2, gäller båda fastigheterna

**Gemensamhetsanläggning** MALUNG-SÄLEN GRIMSMYRHEDEN GA:1, gäller båda fastigheterna

**Samfällighet** MALUNG-SÄLEN GRIMSMYRHEDEN S:12, gäller båda fastigheterna

**Samfällighet** MALUNG-SÄLEN MALUNG S:1, gäller båda fastigheterna

**Samfällighet** MALUNG-SÄLEN GRÖNLAND S:6, gäller båda fastigheterna

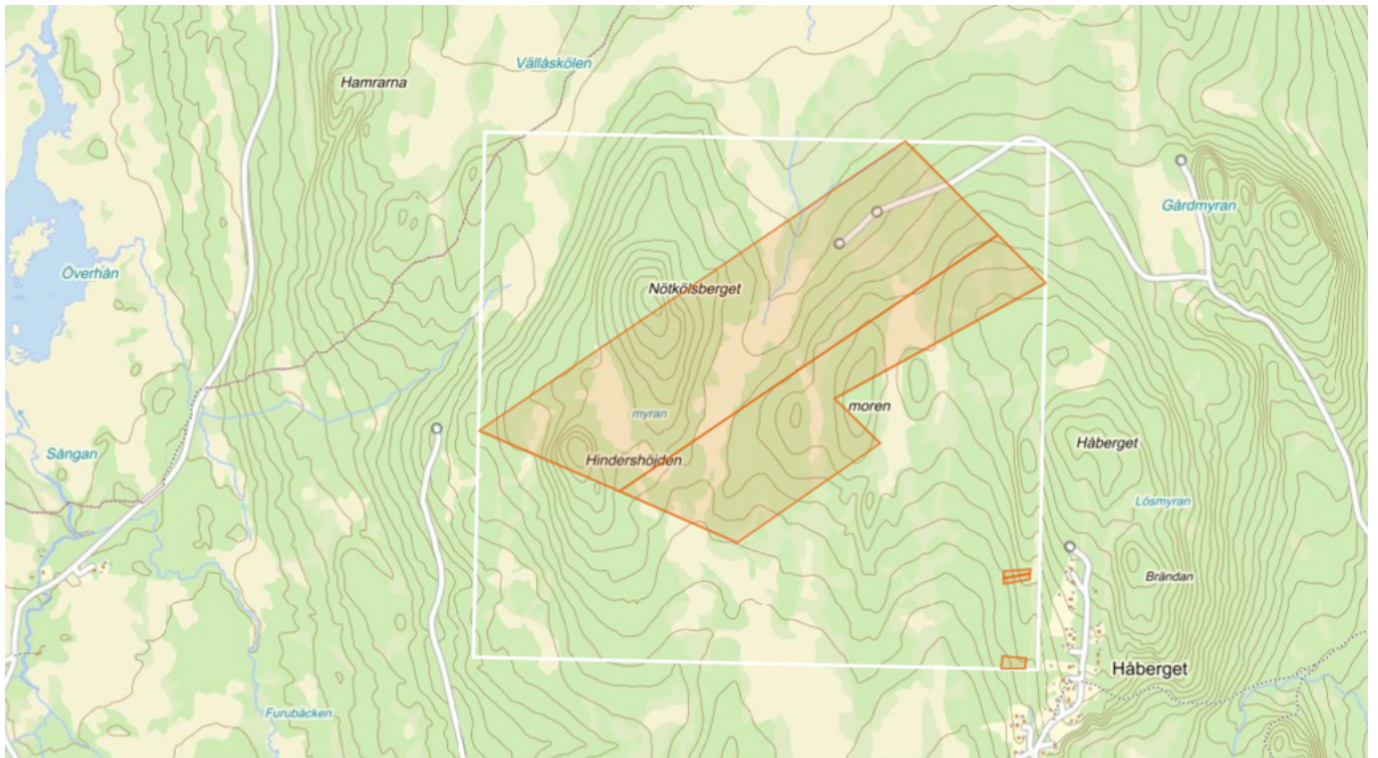
**Samfällighet** MALUNG-SÄLEN MALUNG S:3, gäller båda fastigheterna

**Samfällighet** MALUNG-SÄLEN MALUNG S:2, gäller båda fastigheterna

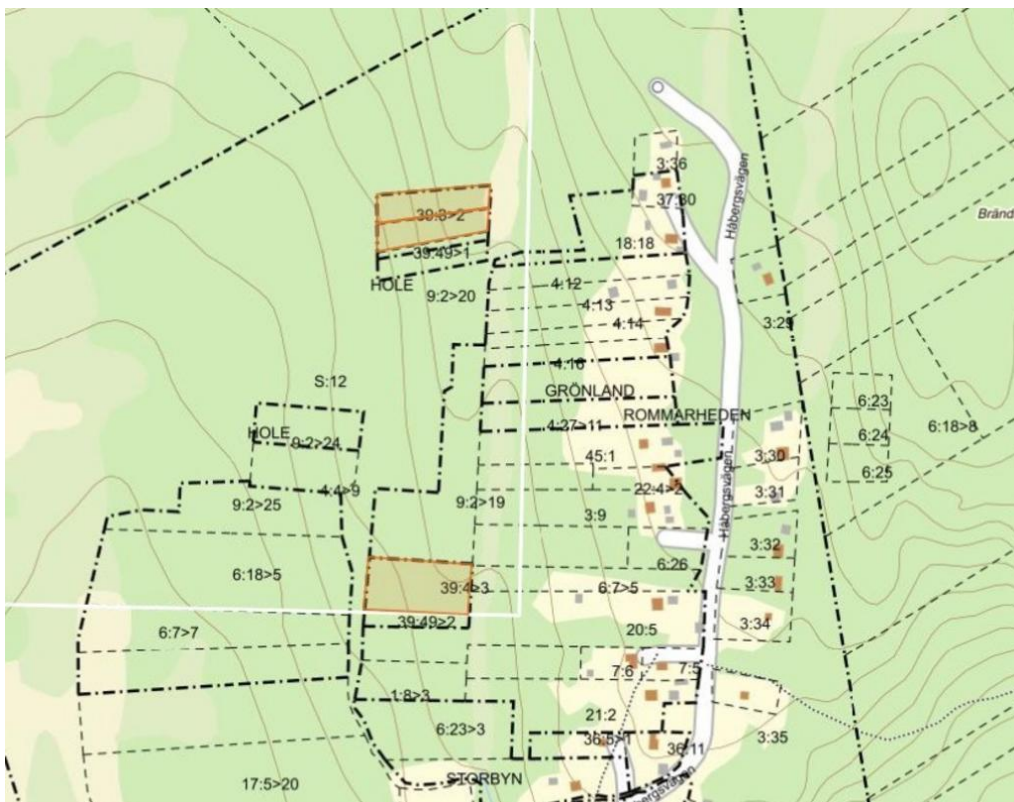
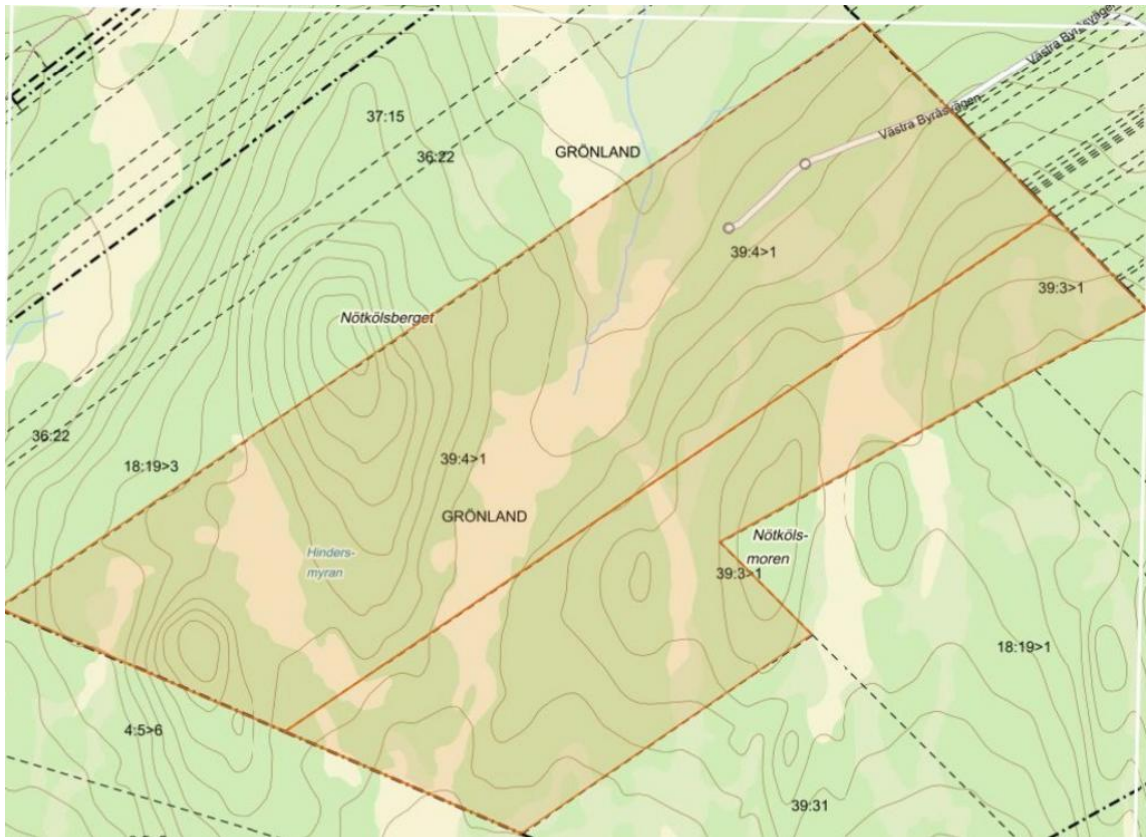
**Samfällighet** MALUNG-SÄLEN MALUNG S:4, gäller båda fastigheterna

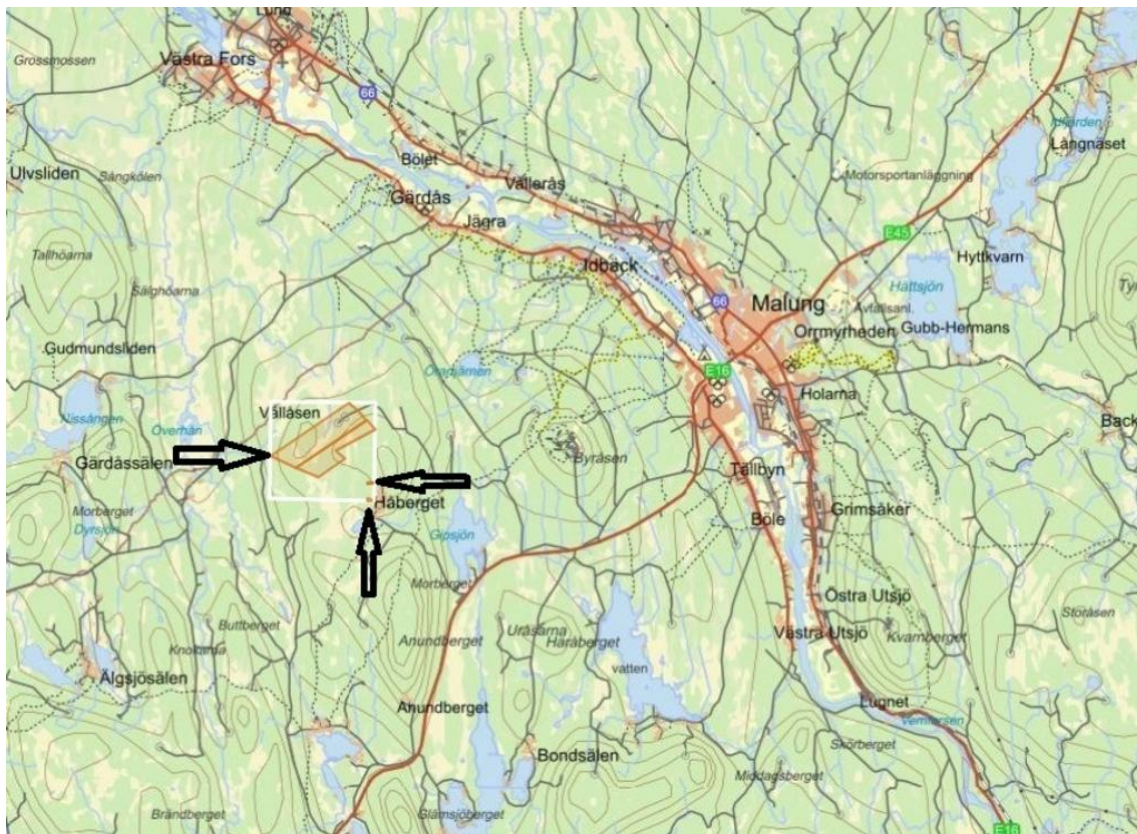
**Gemensamhetsanläggning** MALUNG-SÄLEN HOLE GA:1, gäller Grönland 39:4

## **Kostnader**









## Kontakter

---



Ansvarig mäklare

**Anna Nyström**

[anna@skogsmaklarna.com](mailto:anna@skogsmaklarna.com)

070-660 57 83

# Skogsbruksplan

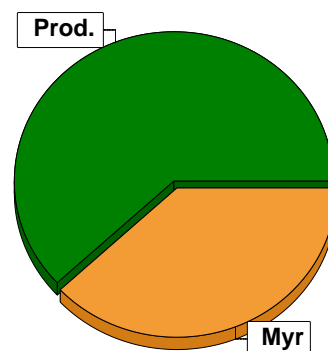
<b>Planens namn</b>	Grönland 39:3 39:4
<b>Planen avser tiden</b>	fr o m 2025-07-15 och tio år framåt
<b>Fältarbetet utfört under</b>	-
<b>Planen upprättad av</b>	
<b>Planläggningsmetod</b>	Skogsbruksplan En certifieringsanpassad "grön" skogsbruksplan som bygger på skogliga grunddata som kontrollmätts och uppdaterats i fält. Alla avdelningar är målklassade utifrån en naturvärdesbedömning.
<b>Referenskoordinat (WGS84)</b>	Lat: 60° 40' 12.87" N Long: 13° 34' 24.33" E



# Sammanställning över fastigheten

## Arealer

	hektar	%
Produktiv skogsmark	72,8	62
Myr/kärr/mosse	45,0	38
Berg/Hällmark	0,0	<1
Inäga/åker	0,0	<1
Väg och kraftledning (linjeavdrag)	0,2	<1
Annat	0,1	<1
<b>Summa landareal</b>	<b>118,1</b>	
Vatten	0,0	



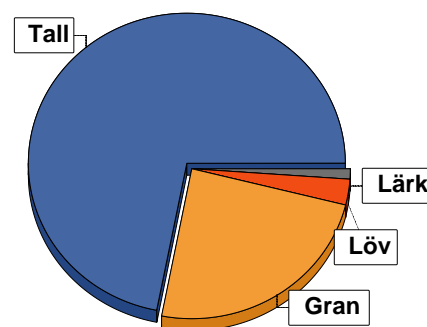
## Virkesförråd

	m³sk	%	ha
<b>Totalt</b>	<b>6255</b>	<b>72</b>	<b>54,1</b>
Tall	2124	24	15,1
Gran	267	3	2,3
Lärk	90	1	0,3

m³sk  
8736

### Medeltal

m³sk per hektar  
120



## Bonitet

Fastighetens medelbonitet är beräknad till

m³sk per ha  
4,5

## Tillväxt

Tillväxt för perioden 2025-07-15 + 10 år beräknad med hänsyn till föreslagna åtgärder

m³sk per år  
298

## Avverkningsförslag

Föryngringsavverkning

735

Gallring

281

**Totalt under perioden**

**1016**

Förväntad tillväxt första växtsäsongen

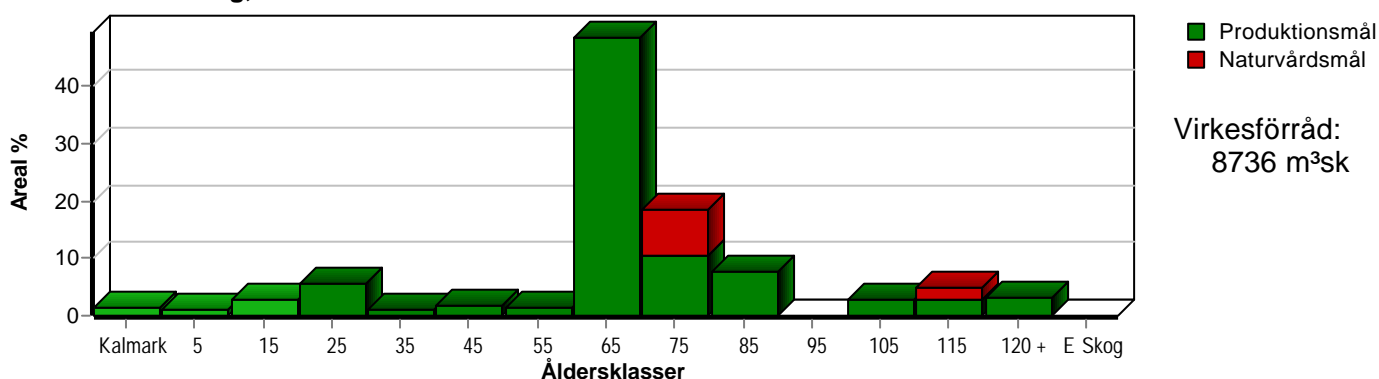
m³sk  
311

m³sk per ha  
4,3

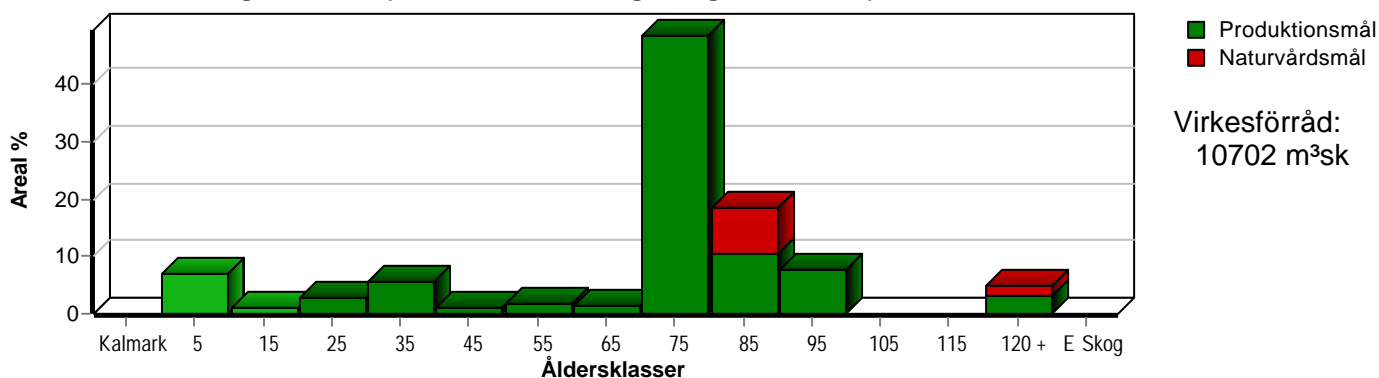
# Skogens fördelning på åldersklasser

Åldersklass	Areal		Virkesförråd						
	ha	%	Totalt m <sup>3</sup> sk	m <sup>3</sup> sk /ha	Tall %	Gran %	Löv %	Lärk %	
Kalmark	1,0	1							
- 9 år	0,8	1	1	1	65	20	15		
10 - 19	2,1	3	42	20	70	20	10		
20 - 29	4,0	5	160	40	65	25	10		
30 - 39	0,8	1	16	20	100				
40 - 49	1,3	2	143	110	45	50	5		
50 - 59	0,9	1	63	70	90	10			
60 - 69	35,2	48	5183	147	88	9	1	2	
70 - 79	13,5	19	991	73	53	29	17		
80 - 89	5,5	8	990	180	40	60			
90 - 99									
100 - 109	2,0	3	410	205	15	85			
110 - 119	3,5	5	495	141	53	42	5		
120 +	2,2	3	242	110	70	30			
Lågprodskog(E) ÖF/Skikt									
Summa/Medel	72,8	100	8736	120	72	24	3	1	

Arefördelning, aktuell



Arefördelning, om 10 år (förutsatt att föreslagna åtgärder utförs)



Aktuell andel kalmark och skog yngre än 20 år är 5 % (3,9 ha) och om 10 år (förutsatt att föreslagna åtgärder utförs) 8 % (5,9 ha).

# Skogens fördelning på huggningsklasser

Huggningsklass	Areal		Virkesförråd					
	ha	%	Totalt m <sup>3</sup> sk	m <sup>3</sup> sk /ha	Tall %	Gran %	Löv %	Lärk %
<b>Kalmark</b> K1	1,0	1						
K2	0,8	1	1	1	65	20	15	
<b>Röjningsskog</b> R1								
R2	6,9	9	218	32	69	22	9	
<b>Gallringsskog</b> G1	50,5	69	6268	124	83	14	4	
G2								
<b>Föryngrings- avverknings- skog</b> S1	8,1	11	1344	166	44	50		7
S2	4,1	6	787	192	26	70	3	
S3	1,4	2	118	84	98	2		
<b>Lågproducer- ande skog</b> E1								
E2								
E3								
<b>Överstånd/Skikt</b>								
<b>Summa/Medel</b>	72,8	100	8736	120	72	24	3	1

## Kalmark

- K1 Obehandlad kalmark**  
Mark där åtgärd(er) behövs för att erhålla tillfredsställande föryngring.
- K2 Behandlad kalmark**  
Mark som fullständigt behandlats med återväxt-åtgärder men där föryngringen inte säkerställts.

## Röjningsskog

- R1 Plantskog**  
Säkerställd föryngring upp till 1,3 m medelhöjd.
- R2 Ungskog**  
Skog som är över 1,3 m och som i utvecklings-hänseende motsvarar röjningsskog.

## Gallringsskog

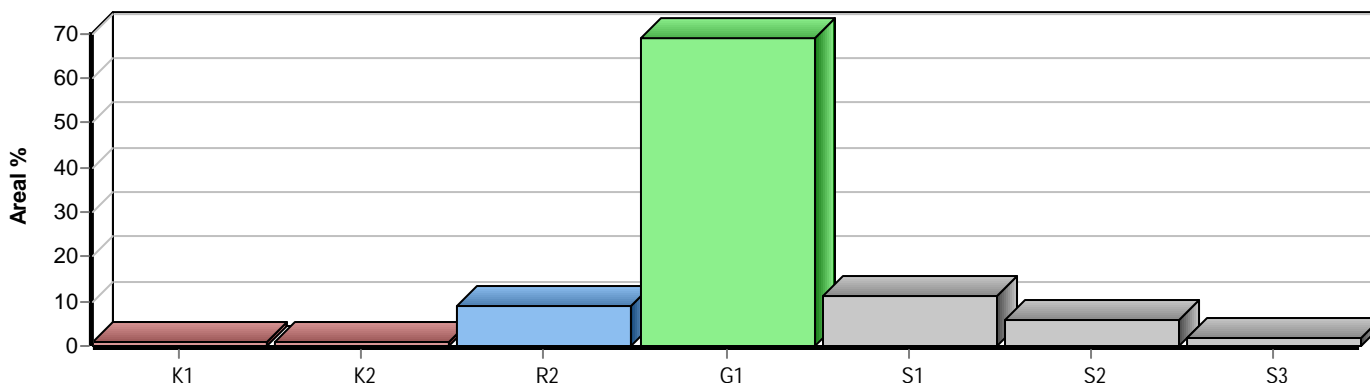
- G1 Normal gallringsskog**  
Skog som är yngre än skyddsåldern (lägsta ålder för föryngringsavverkning).
- G2 Äldre gallringsskog**  
Skog som uppnått skyddsåldern och där nästa lämpliga åtgärd normalt är gallring.

## Föryngringsavverkningsskog

- S1 Skog som kan föryngringsavverkas**  
Normalt föreslås ingen avverkningsåtgärd under planperioden.
- S2 Skog som är mogen att föryngringsavverkas**  
Normalt infaller en avverkningsåtgärd under planperioden.
- S3 Skog i föryngringsbar ålder**  
Föryngringsavverkning bör dock inte utföras.

## Lågproducerande skog

- E1 Restskog**  
Skog som lämnats efter avverkning eller som uppkommit på grund av skada.
- E2 Gles skog**  
Gles skog eller skog av ett för marken olämpligt trädslag.
- E3 Skog av hagmarkskaraktär**  
Gles skog av hagmarkskaraktär.



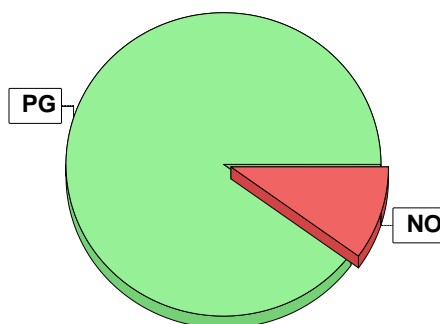
# Skogens fördelning på målklasser

Målklass	Areal		Virkesförråd		Tillväxt		Antal avd
	ha	%	m <sup>3</sup> sk	%	m <sup>3</sup> sk	%	
PG	65,6	90,1	8386	96,0	2857	95,8	24
PF - produktion							0
PF - naturvård							0
NS							0
NO	7,2	9,9	350	4,0	124	4,2	3
Summa	72,8	100,0	8736	100,0	2981	100,0	27

7,2 ha (9,9 %) av planens produktiva areal är avsatta i planens certifiering för NS/NO.

## Impediment

	ha	%
Myr	45,0	38
Berg	0,0	<1



## Målklasser

Målklasserna ger information om skogens brukning. Klasserna har följande innebörd:

### PG Produktionsmål med miljöhänsyn

I avdelningar med låga naturvärden där produktionsmålet styr skötseln. Miljöhänsyn tas genom att hänsynsytor, trädgrupper, evighetsträd och buskar mm lämnas. Miljöhänsyn motsvarar högst ca 10 % av avdelningens produktiva skogsmarksareal.

### PF Produktionsmål med förstärkt miljöhänsyn

I avdelningar med låga/vissa naturvärden förenas produktionsmålet med en förstärkt miljöhänsyn. Produktionsmålet styr huvudinriktningen av skötseln, medan naturvårdsmålet dominerar i vissa delar av avdelningen. Förhållandet mellan målen anges som procentsatser av avdelningens produktiva skogsmarksareal. Förstärkt miljöhänsyn innebär att mer än 10 % av avdelningens produktiva skogsmarksareal utgörs av naturhänsyn. Naturvårdsmålet kan i vissa fall överstiga 50 % av avdelningens produktiva skogsmarksareal.

### NS Naturvårdsmål med skötsel

I avdelningar med höga naturvärden där återkommande skötsel är nödvändig för att bibehålla områdets naturvärden samt avdelningar med förutsättningar att återskapa dessa naturvärden. Naturvårdsmålet styr skötseln som endast utförs när det är motiverat av naturvårdsskäl.

### NO Naturvårdsmål, orört

I avdelningar med höga naturvärden där fri utveckling är nödvändig för att bibehålla områdets naturvärden samt avdelningar med förutsättningar att återskapa dessa naturvärden. Naturvårdsmålet styr genom att området lämnas för fri utveckling. Ibland kan dock ett nyskapande av död ved vara nödvändig för att påskynda utvecklingen av höga naturvärden.

# Sammanställning lövdominerade bestånd

För certifiering ska, under merparten av omloppstiden, minst 5 % av arealen för den friska och fuktiga marken domineras av löv.

Av sammanställningens produktiva skogsmarksareal om 72,8 ha är 94,5 % (68,8 ha) frisk eller fuktig.

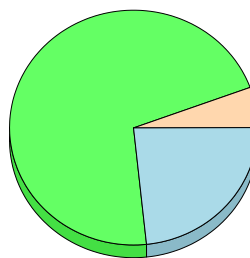
Sammanställningen avser frisk eller fuktig skogsmark som är lövdominerad (minst 50 % löv i trädslagsandelar).

Aktuella - lövdominerade bestånd enligt planens trädslag (i röjningsskog räknas endast det löv som överensstämmer med ståndortsindex).

Framtida -bestånd av planläggaren markerade som lämpliga för lövdominans under omloppstiden.

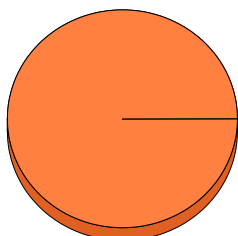
## Fördelning fuktklasser för skogsmark

Torr, 5,5 %, 4,0 ha      Frisk, 71,1 %, 51,8 ha  
Fuktig, 23,4 %, 17,0 ha



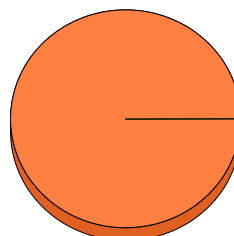
## Lövdominerade bestånd - aktuella

Lövdominerat: NS och NO, 0,0 %, 0,0 ha  
Lövdominerat: Övriga, 0,0 %, 0,0 ha  
Ej lövdominerat, 100,0 %, 68,8 ha



## Lövdominerade bestånd - framtida

Lövdominerat: NS och NO, 0,0 %, 0,0 ha  
Lövdominerat: Övriga, 0,0 %, 0,0 ha  
Ej lövdominerat, 100,0 %, 68,8 ha



### Lövdominerade bestånd - aktuella

Areal      % av areal frisk eller fuktig

<b>NS + NO</b>	0,0 ha	0,0 %
<b>Övriga</b>	0,0 ha	0,0 %
<b>Summa</b>	0,0 ha	0,0 %

### Lövdominerade bestånd - framtida

Areal      % av areal frisk eller fuktig

<b>NS + NO</b>	0,0 ha	0,0 %
<b>Övriga</b>	0,0 ha	0,0 %
<b>Summa</b>	0,0 ha	0,0 %

## Lövdominerade bestånd - aktuella

Avdelning      Areal      Målklass      Ålder      TGLBÄ      Andel av areal frisk eller fuktig

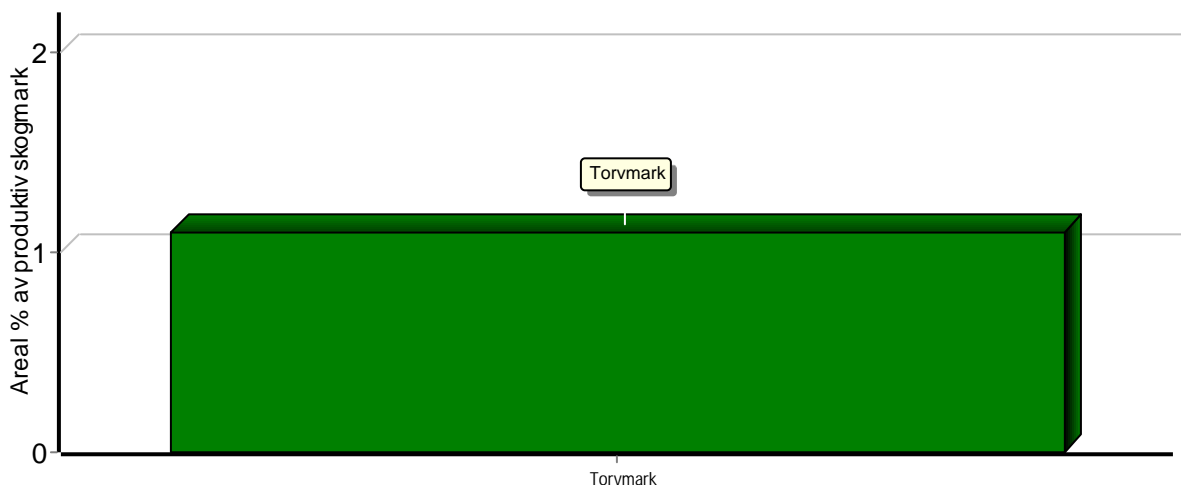
## Lövdominerade bestånd - framtida

Avdelning      Areal      Målklass      Ålder      TGLBÄ      Andel av areal frisk eller fuktig

# Sammanställning speciella värden (natur/kultur)

Fördelning speciella värden (natur och kultur)

■ Andel NS + NO    ■ Andel övriga



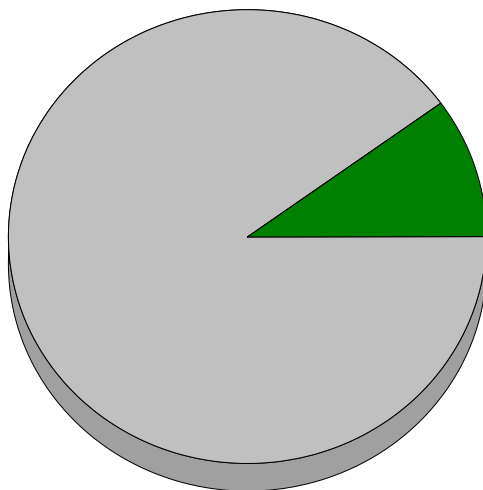
Summerade arealer samt andel av produktiv skogsmark						
	NS + NO		Övriga		Summa	
	Areal	Andel	Areal	Andel	Areal	Andel
Torvmark	0,0 ha	0,0 %	0,8 ha	1,1 %	0,8 ha	1,1 %
Speciella värden saknas	7,2 ha	9,9 %	64,8 ha	89,0 %	72,0 ha	98,9 %
Produktiv skogsmark	7,2 ha	9,9 %	65,6 ha	90,1 %	72,8 ha	100,0 %

Avdelningar med speciella värden (natur och kultur)						
Avdelning	Areal	Målklass	Ålder	TGLBÄ	Lövdominerade bestånd redovisas ej	
1/16	0,8 ha	PG	30	X0000		

# Sammanställning certifiering

Sammanställningen avser 72,8 ha produktiv skogsmark.

■ Målklass NS/NO, 9,9 %, 7,2 ha ■ Anpassad skötsel, 0,0 %, 0,0 ha ■ Övrig produktiv skogsmark, 90,1 %, 65,6 ha



Avdelningar för certifiering NS/NO									
Avdelning	Areal			Mål	Ålder	TGLBÄ	m <sup>3</sup> sk		Skötselriktning
	ha	%					ha	avd	
Grönland 39:3 39:4	1/7	0,6	0,8	NO	110	91000	90	54	1/3
	1/20	0,8	1,1	NO	110	X0000	80	64	2/3
	1/25	5,8	8,0	NO	70	X0000	40	232	3/3
Summa		7,2	9,9				49	350	

Avdelningar för certifiering framtida lövdominans <sup>1 % av planens friska/fuktiga mark</sup>									
Avdelning	Areal			Mål	Ålder	TGLBÄ	m <sup>3</sup> sk		Skötselriktning
	ha	% <sup>1</sup>					ha	avd	
Summa		<0,1	<0,1					0	

Avdelningar för certifiering anpassat brukande									
Avdelning	Areal			Mål	Ålder	TGLBÄ	m <sup>3</sup> sk		Skötselriktning
	ha	%					ha	avd	
Summa		<0,1	<0,1					0	

# Kolbalans

## Produktiv skogsmark

Areal på vilken kolförrådet beräknas

ha  
**72,8**

## Kolbindning

Inbunden mängd kol för perioden 2025-07-15 + 10 år beräknad med hänsyn till föreslagna åtgärder

ton/ha/år  
**1,36**

## Totalt kolförråd

Kol

Koldioxid CO<sub>2</sub>e

ton  
**7 309**  
**26 782**

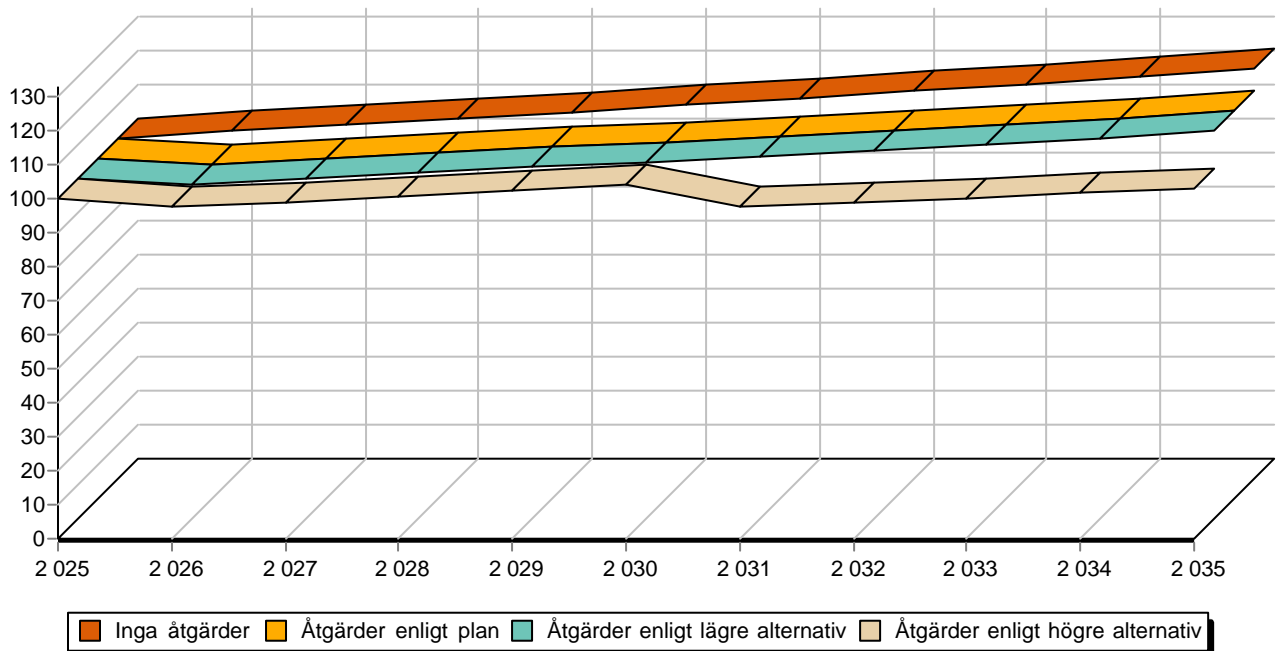
## Kolförråd, ton/ha

	2025	2035
Barr/löv	0,9	1,0
Grenar	7,6	9,1
Stamved	29,2	37,6
Stubbar och rötter	13,4	17,5
Förna och markbundet kol	49,3	48,8
	100,4	114,0

## Scenarion, ton kol/ha

	Enlig plan	Lägre alternativ	Högre alternativ
Förnyngsringssavverkning	-4,6	-4,6	-14,8
Avverkning ÖF	0,0	0,0	0,0
Gallring	-1,9	-1,9	-2,6
Röjning	0,0	0,0	0,0
	-6,5	-6,5	-17,4

## Totalt kolförråd, ton/ha



# Avverkning och tillväxt

## Avverkning

I redovisad avverkningsvolym ingår 5 års tillväxt för avverkningar med angelägenhetsgrad 2 och 3.

I begreppet löv ingår alla lövträdsarter.

Åldersklass	Gallring				Förnygringsavverkning			
	ha	Barr m³sk	Löv m³sk	Totalt m³sk	ha	Barr m³sk	Löv m³sk	Totalt m³sk
<b>Kalmark</b>								
- 9 år								
10 - 19								
20 - 29	4,0	66	7	73				
30 - 39								
40 - 49								
50 - 59								
60 - 69	2,9	208		208				
70 - 79								
80 - 89								
90 - 99								
100 - 109					2,0	390		390
110 - 119					2,1	322	23	345
120 +								
Lågprodskog(E) ÖF/Skikt								
Grundförslag	6,9	274	7	281	4,1	712	23	735
Högre alt.				414				2498
Lägre alt.				281				582

<b>Total avverkning</b>	<b>- högre alt.</b>	<b>- lägre alt.</b>	<b>m³sk/ha efter 10 år</b>	<b>- högre alt.</b>	<b>- lägre alt.</b>
1 016	2 912	863	147	118	149

## Tillväxt

I sammanställningen redovisas tillväxt under perioden samt areal och virkesförråd efter 10 år.

Observera att såväl tillväxt som areal och virkesförråd om 10 år förutsätter att föreslagna åtgärder utförs

Åldersklass	Tillväxt			Areal och virkesförråd efter 10 år		
	Barr m³sk	Löv m³sk	Totalt m³sk	ha	m³sk	m³sk/ha
<b>Kalmark</b>						
- 9 år	14	2	16	5,1		
10 - 19	68	8	76	0,8	18	23
20 - 29	148	16	164	2,1	118	56
30 - 39	17		17	4,0	252	63
40 - 49	72	4	76	0,8	33	41
50 - 59	33		33	1,3	219	168
60 - 69	1830	17	1847	0,9	96	107
70 - 79	293	50	343	35,2	6822	194
80 - 89	302		302	13,5	1334	99
90 - 99				5,5	1292	235
100 - 109	14		14			
110 - 119	42	1	43			
120 +	48		48	3,6	438	122
Lågprodskog(E) ÖF/Skikt					80	
<b>Summa</b>	2881	98	2979	72,8	10702	147

# Skogsvårdsåtgärder

Blanketten innehåller ett sammandrag av avdelningsvis föreslagna åtgärder.  
Sammanställningen förutsätter att samtliga åtgärder enligt grundförslaget utförs.

Åtgärd (F) = Följd (A) = Alternativ	Angelägenhetsgrad					Summa ha
	Förfallna ha	Snarast ha	2 - 5 år ha	5 - 10 år ha	10 - 20 år ha	
Markberedning		1,0				1,0
Markberedning, Följd		0,8	3,3			4,1
Plantering, Följd		1,0	4,1			5,1
Hjälplantering		0,8				0,8
Återväxtkontroll				0,8		0,8
Återväxtkontroll, Följd			0,8	3,0		3,8
Röjning		6,1				6,1
Röjning, Alternativ				0,8		0,8
Summa ha		9,7	8,2	4,6		22,5

# Åtgärdsöversikt

Samtliga avdelningar där åtgärder är föreslagna finns här uppräknade.

Angelägenhetsgrad: FF = Förfallen, 1 = Snarast, 2 = Inom 2-5 år, 3 = Inom 5-10 år, 4 = Inom 10 - 20 år

Åtgärd (F) = Följd (A) = Alternativ	Ang	Avdelning	Prod areal ha	Ålder år	Stånd- orts- index	Volym m³sk /ha	Uttag m³sk inkl tillv	Utförs år	Anteckning
Föryng avv	1	1 - 1	1,3	115	T18	130	152		
Föryng avv	1	1 - 9	2,0	100	G20	205	390		
Föryng avv (A)	1	1 - 22	2,2	140	T14	110	(218)		
Föryng avv	1	2 - 30	0,4	115	G18	230	83		
Föryng avv	1	3 - 31	0,4	115	G20	290	110		
Gallring	1	1 - 6	1,6	60	T24	220	106		
Gallring	1	1 - 10	1,3	60	T26	225	102		
Underv röj f gallring	1	1 - 12	1,5	60	T22	185	0		
Röjning	1	1 - 19	4,0	20	T20	40	0		
Röjning	1	1 - 27	2,1	15	T20	20	0		
Plantering (F)	1	1 - 3	1,0	0	T20	0	0		
Hjälplantering	1	1 - 26	0,8	2	T20	1	0		
Markberedning	1	1 - 3	1,0	0	T20	0	0		
Markberedning (F)	1	2 - 30	0,4	115	G18	230	0		
Markberedning (F)	1	3 - 31	0,4	115	G20	290	0		
Plantering (F)	2	1 - 1	1,3	115	T18	130	0		
Plantering (F)	2	1 - 9	2,0	100	G20	205	0		
Återväxtkontroll (F)	2	1 - 26	0,8	2	T20	1	0		
Plantering (F)	2	2 - 30	0,4	115	G18	230	0		
Plantering (F)	2	3 - 31	0,4	115	G20	290	0		
Markberedning (F)	2	1 - 1	1,3	115	T18	130	0		
Markberedning (F)	2	1 - 9	2,0	100	G20	205	0		
Föryng avv (A)	3	1 - 14	5,5	80	G20	180	(1080)		

# Åtgärdsöversikt

Samtliga avdelningar där åtgärder är föreslagna finns här uppräknade.

Angelägenhetsgrad: FF = Förfallen, 1 = Snarast, 2 = Inom 2-5 år, 3 = Inom 5-10 år, 4 = Inom 10 - 20 år

Åtgärd (F) = Följd (A) = Alternativ	Ang	Avdelning	Prod areal ha	Ålder år	Stånd- orts- index	Volym m <sup>3</sup> sk /ha	Uttag m <sup>3</sup> sk inkl tillv	Utförs år	Anteckning
Föryng avv (A)	3	1 - 21	2,2	70	G18	195	(466)		
Gallring (A)	3	1 - 8	1,3	45	G18	110	(54)		
Gallring (A)	3	1 - 11	1,6	60	T26	210	(78)		
Gallring (F)	3	1 - 19	4,0	20	T20	40	73		
Röjning (A)	3	1 - 16	0,8	30	T14	20	-		
Återväxtkontroll (F)	3	1 - 3	1,0	0	T20	0	0		
Återväxtkontroll (F)	3	1 - 9	2,0	100	G20	205	0		
Återväxtkontroll	3	2 - 30	0,4	115	G18	230	0		
Återväxtkontroll	3	3 - 31	0,4	115	G20	290	0		
Inventering	3	1 - 2	14,2	60	T22	120	0		
Inventering	3	1 - 4	0,4	65	T24	280	0		
Inventering	3	1 - 5	0,9	50	T20	70	0		
Inventering	3	1 - 8	1,3	45	G18	110	0		
Inventering	3	1 - 11	1,6	60	T26	210	0		
Inventering (F)	3	1 - 12	1,5	60	T22	185	0		
Inventering	3	1 - 14	5,5	80	G20	180	0		
Inventering	3	1 - 15	3,1	60	T20	70	0		
Inventering	3	1 - 16	0,8	30	T14	20	0		
Inventering	3	1 - 17	10,0	60	T24	175	0		
Inventering	3	1 - 18	1,5	60	G20	95	0		
Inventering (F)	3	1 - 19	4,0	20	T20	40	0		
Inventering	3	1 - 21	2,2	70	G18	195	0		
Inventering	3	1 - 27	2,1	15	T20	20	0		

# Avdelningsbeskrivning

## Skifte: 1

När: 1 = Snarast, 2 = Inom 2-5 år, 3 = Inom 5-10 år, 4 = Inom 10 - 20 år, FF = Förfallen

<sup>2</sup> PG - Produktionsmål med miljöhänsyn

<sup>1</sup> i = grön kommentar, ii = generell kommentar, iii = åtgärdskommentar, iv = speciella värden

Avd nr	Areal ha (-Avdrag) [Skikt]	Ägo	Ålder år	Hkl Skikt	SI	Virkesförråd m <sup>3</sup> sk		Mål klass	Trädslag		Med diam cm	Terräng		Beskrivning	Åtgärd Alternativ	När	Uttag inkl tillväxt		Årlig tillväxt m <sup>3</sup> sk per ha	Not <sup>1</sup>
						ha	avd		GYL	Trp		%	m <sup>3</sup> sk							
1	1,3	1	115	S2	T18	130	169	PG <sup>2</sup>	Tall Gran Löv	60 25 15	31 22 18	311		Sumpmosslokal Bäck, Fuktig (3)	Föryng avv Markberedning (F) Plantering (F) Ingen åtgärd (A)	1 2 2	90	152	0,5	
Priotal Visar-%: 2,5 Drivning: G: Medelgoda (3). Y: Mycket jämn (1). L: Plan mark (1).																				
2	14,2	1	60	G1	T22	120	1704	PG <sup>2</sup>	Tall	100	21	222		Klenare partier Gallrat Frisk (2)	Inventering	3			4,6	
Priotal Total gödslingsseffekt (under ca 10 år) av en giva om 150 Kg N/ha: 18 m <sup>3</sup> sk/ha Drivning: G: Goda (2). Y: Jämn (2). L: Svag lutning (2).																				
3	1,0	1	0	K1	T20	0	0	PG <sup>2</sup>				212		Kulturlämning Dålig föryngring Frisk (2)	Markberedning Plantering (F) Återväxtkontroll (F)	1 1 3				
Drivning: G: Goda (2). Y: Mycket jämn (1). L: Svag lutning (2).																				
4	0,4	1	65	S1	T24	280	112	PG <sup>2</sup>	Tall Lärk	20 80	27 30	112		Lärk Frisk (2)	Inventering	3			7,9	
Priotal Visar-%: 3,3 Total gödslingsseffekt (under ca 10 år) av en giva om 150 Kg N/ha: 18 m <sup>3</sup> sk/ha Drivning: G: Mycket goda (1). Y: Mycket jämn (1). L: Svag lutning (2).																				
5	0,9	1	50	G1	T20	70	63	PG <sup>2</sup>	Tall Gran	90 10	17 10	112		Gleare partier Klenare partier Torr (1)	Inventering	3			3,7	
Priotal Total gödslingsseffekt (under ca 10 år) av en giva om 150 Kg N/ha: 18 m <sup>3</sup> sk/ha Drivning: G: Mycket goda (1). Y: Mycket jämn (1). L: Svag lutning (2).																				

# Avdelningsbeskrivning

## Skifte: 1

När: 1 = Snarast, 2 = Inom 2-5 år, 3 = Inom 5-10 år, 4 = Inom 10 - 20 år, FF = Förfallen

<sup>2</sup> PG - Produktionsmål med miljöhänsyn

<sup>1</sup> i = grön kommentar, ii = generell kommentar, iii = åtgärdskommentar, iv = speciella värden

Avd nr	Areal ha (-Avdrag) [Skikt]	Å g o	Ålder år	Hkl Skikt	SI	Virkesförråd m <sup>3</sup> sk		Mål klass	Trädslag		Med diam cm	Terräng		Beskrivning	Åtgärd Alternativ	N ä r	Uttag inkl tillväxt		Årlig tillväxt m <sup>3</sup> sk per ha	Not <sup>1</sup>
						ha	avd		Gyl	Trp		%	m <sup>3</sup> sk							
6	1,6	1	60	G1	T24	220	352	PG <sup>2</sup>	Tall 85 Gran 15	25	212		Frisk (2)	Gallring	1	30	106	5,7		
Priotal Total gödslingseffekt (under ca 10 år) av en giva om 150 Kg N/ha: 18 m <sup>3</sup> sk/ha Drivning: G: Goda (2). Y: Mycket jämn (1). L: Svag lutning (2).																				
7	0,6	1	110	S3	T14	90	54	NO,b	Tall 95 Gran 5	27 10	411		Myrholme Äldre tall Fuktig (3)	Ingen åtgärd				2,2	i <sup>1</sup>	
Målklass: NO - Naturvårdsmål, orört. Syftet är att bevara naturvärden. Ingår i certifiering för målklass NS/NO. Naturvård: Beskrivning: Gammal tall på torvmark. Naturvärdet ligger i tallarna som om avdelningen lämnas för fri utveckling tilläts bli gamla. Åtgärd: Bevara områdets karaktär. Mål: Lämnas för fri utveckling. Priotal Visar-%: 2,8 Drivning: G: Dåliga (4). Y: Mycket jämn (1). L: Plan mark (1).																				
8	1,3	1	45	G1	G18	110	143	PG <sup>2</sup>	Tall 45 Gran 50 Löv 5	20 19 10	312		Diasprid Frisk (2)	Inventering Gallring (A)	3 3		30	54	5,8	
Priotal Total gödslingseffekt (under ca 10 år) av en giva om 150 Kg N/ha: 21 m <sup>3</sup> sk/ha Drivning: G: Medelgoda (3). Y: Mycket jämn (1). L: Svag lutning (2).																				
9	2,0	1	100	S2	G20	205	410	PG <sup>2</sup>	Tall 15 Gran 85	30 26	213		Olikåldrigt Frisk (2)	Föryng avv Markberedning (F) Plantering (F) Återväxtkontroll (F)	1 2 2 3	95	390	0,7		
Priotal Visar-%: 2,9 Drivning: G: Goda (2). Y: Mycket jämn (1). L: Måttlig lutning (3).																				
10	1,3	1	60	G1	T26	225	293	PG <sup>2</sup>	Tall 100	21	212		Frisk (2)	Gallring	1	35	102	5,6		
Priotal Total gödslingseffekt (under ca 10 år) av en giva om 150 Kg N/ha: 18 m <sup>3</sup> sk/ha Drivning: G: Goda (2). Y: Mycket jämn (1). L: Svag lutning (2).																				

# Avdelningsbeskrivning

## Skifte: 1

När: 1 = Snarast, 2 = Inom 2-5 år, 3 = Inom 5-10 år, 4 = Inom 10 - 20 år, FF = Förfallen

<sup>2</sup> PG - Produktionsmål med miljöhänsyn

<sup>1</sup> i = grön kommentar, ii = generell kommentar, iii = åtgärdskommentar, iv = speciella värden

Avd nr	Areal ha (-Avdrag) [Skikt]	Ägo	Ålder år	Hkl Skikt	SI	Virkesförråd m <sup>3</sup> sk		Mål klass	Trädslag		Med diam cm	Terräng		Beskrivning	Åtgärd Alternativ	När	Uttag inkl tillväxt		Årlig tillväxt m <sup>3</sup> sk per ha	Not <sup>1</sup>	
						ha	avd		GYL	Trp		%	m <sup>3</sup> sk								
11	1,6	1	60	G1	T26	210	336	PG <sup>2</sup>	Tall	100	24	111		Gallrat Frisk (2)	Inventering Gallring (A)	3 3		20	78	7,1	ii <sup>1</sup>
<p>Generellt: Svag gallring eller eventuell timmerställning. Ett annat alternativ är att Avverka om ca 10 år.</p> <p>Priotal Total gödslingsseffekt (under ca 10 år) av en giva om 150 Kg N/ha: 18 m<sup>3</sup>sk/ha</p> <p>Drivning: G: Mycket goda (1). Y: Mycket jämn (1). L: Plan mark (1).</p>																					
12	1,5	1	60	G1	T22	185	278	PG <sup>2</sup>	Tall	50	25	211		Olikåldrigt Skicktat Inslag av äldre tall Frisk (2)	Underv röj f gallring Inventering (F)	1 3				6,3	
<p>Priotal Total gödslingsseffekt (under ca 10 år) av en giva om 150 Kg N/ha: 19 m<sup>3</sup>sk/ha</p> <p>Drivning: G: Goda (2). Y: Mycket jämn (1). L: Plan mark (1).</p>																					
13	6,9 (-1,4)	1 2	70	G1	T14	60	330	PG <sup>2</sup>	Tall	70	22	411		Glest Sumpmossa Fuktig (3) Avdrag: myr	Ingen åtgärd					2,2	
<p>Drivning: G: Dåliga (4). Y: Mycket jämn (1). L: Plan mark (1).</p>																					
14	5,5	1	80	S1	G20	180	990	PG <sup>2</sup>	Tall	40	24	212		Frisk (2)	Inventering Föryng avv (A)	3 3		95	1080	5,5	
<p>Priotal Visar-%: 3,4 Total gödslingsseffekt (under ca 10 år) av en giva om 150 Kg N/ha: 20 m<sup>3</sup>sk/ha</p> <p>Drivning: G: Goda (2). Y: Mycket jämn (1). L: Svag lutning (2).</p>																					

# Avdelningsbeskrivning

## Skifte: 1

När: 1 = Snarast, 2 = Inom 2-5 år, 3 = Inom 5-10 år, 4 = Inom 10 - 20 år, FF = Förfallen

<sup>2</sup> PG - Produktionsmål med miljöhänsyn

<sup>1</sup> i = grön kommentar, ii = generell kommentar, iii = åtgärdskommentar, iv = speciella värden

Avd nr	Areal ha (-Avdrag) [Skikt]	Ägo	Ålder år	Hkl Skikt	SI	Virkesförråd m <sup>3</sup> sk		Mål klass	Trädslag		Med diam cm	Terräng		Beskrivning	Åtgärd Alternativ	När	Uttag inkl tillväxt		Årlig tillväxt m <sup>3</sup> sk per ha	Not <sup>1</sup>
						ha	avd		Gyl	Trp		%	m <sup>3</sup> sk							
15	3,1	1	60	G1	T20	70	217	PG <sup>2</sup>	Tall 70 Gran 20 Löv 10	15 13 13	112		Glest Diasprid Torr (1)	Inventering	3			3,0	ii <sup>1</sup>	
<p>Generellt: Glest. Ett alternativ är att avverka och börja om från början om avdelning 15 ska avverkas.</p> <p>Priotal Total gödslingseffekt (under ca 10 år) av en giva om 150 Kg N/ha: 17 m<sup>3</sup>sk/ha</p> <p>Drivning: G: Mycket goda (1). Y: Mycket jämn (1). L: Svag lutning (2).</p>																				
16	0,8	1	30	R2	T14	20	16	PG <sup>2</sup>	Tall 100		311		Torv. Olikåldrigt Fuktig (3)	Inventering Röjning (A)	3 3			2,1	iv <sup>1</sup>	
<p>Spec värden: Torvmark 100 %.</p> <p>Drivning: G: Medelgoda (3). Y: Mycket jämn (1). L: Plan mark (1).</p>																				
17	10,0	1	60	G1	T24	175	1750	PG <sup>2</sup>	Tall 90 Gran 10	24 18	212		Frisk (2)	Inventering	3			6,2		
<p>Priotal Total gödslingseffekt (under ca 10 år) av en giva om 150 Kg N/ha: 18 m<sup>3</sup>sk/ha</p> <p>Drivning: G: Goda (2). Y: Mycket jämn (1). L: Svag lutning (2).</p>																				
18	1,5	1	60	G1	G20	95	143	PG <sup>2</sup>	Tall 35 Gran 60 Löv 5	24 18 13	322		Sumpmosslokal Frisk (2)	Inventering	3			4,3		
<p>Priotal Total gödslingseffekt (under ca 10 år) av en giva om 150 Kg N/ha: 19 m<sup>3</sup>sk/ha</p> <p>Drivning: G: Medelgoda (3). Y: Jämn (2). L: Svag lutning (2).</p>																				

# Avdelningsbeskrivning

## Skifte: 1

När: 1 = Snarast, 2 = Inom 2-5 år, 3 = Inom 5-10 år, 4 = Inom 10 - 20 år, FF = Förfallen

<sup>2</sup> PG - Produktionsmål med miljöhänsyn

<sup>1</sup> i = grön kommentar, ii = generell kommentar, iii = åtgärdskommentar, iv = speciella värden

Avd nr	Areal ha (-Avdrag) [Skikt]	Å g o	Ålder år	Hkl Skikt	SI	Virkesförråd m <sup>3</sup> sk		Mål klass	Trädslag		Med diam cm	Terräng		Beskrivning	Åtgärd Alternativ	N ä r	Uttag inkl tillväxt		Årlig tillväxt m <sup>3</sup> sk per ha	Not <sup>1</sup>
						ha	avd		GYL	Trp		%	m <sup>3</sup> sk							
19	4,9 (-0,9)	1 2L	20	R2	T20	40	160	PG <sup>2</sup>	Tall Gran Löv	65 25 10		321		Diasprid Sumpmosslokal Frisk (2) Avdrag: myr	Röjning Inventering (F) Gallring (F)	1 3 3	30	73	4,1	ii <sup>1</sup>
Generellt: Gräns till huggningsklassen G1. Drivning: G: Medelgoda (3). Y: Jämn (2). L: Plan mark (1).																				
20	0,8	1	110	S3	T14	80	64	NO,b	Tall	100	23	411		Äldre tall Sumpmossa Fuktig (3)	Ingen åtgärd				2,0	i <sup>1</sup>
Målklass: NO - Naturvårdsmål, orört. Syftet är att bevara naturvärden. Ingår i certifiering för målklass NS/NO. Naturvård: Beskrivning Tallrisosse. Fläckar med öppna myrimpediment blandat med relativt växtlig äldre tallskog. Enstaka riktigt gamla tallar. Inslag av gammal klen björk. Undervegetationen domineras av odon, skvattram, tranbär och hjortron. I bottenskiktet vitmossor av olika arter. Miljön utnyttjas av skogshönsen, främst tjädern. Många insekter, inte minst fjärilar, trivs i denna typ av skog. Stabilt skogstillstånd. Häckningsplats för rovfågel. Mål Bevara en stabil talldominerad miljö med lång trädkontinuitet för att på sikt skapa ökad andel gamla träd och ökande andel död ved Åtgärd Ingen åtgärd i beståndet. Undvika dikning i andra fuktiga marker ovanför beståndet Priotal Visar-%: 2,9 Drivning: G: Dåliga (4). Y: Mycket jämn (1). L: Plan mark (1).																				
21	2,2	1	70	G1	G18	195	429	PG <sup>2</sup>	Tall Gran Löv	15 45 40	26 17 13	411		Olikåldrigt Varier bonitet Fuktig (3)	Inventering Föryng avv (A)	3 3	95	466	5,7	
Priotal Total gödslingsseffekt (under ca 10 år) av en giva om 150 Kg N/ha: 21 m <sup>3</sup> sk/ha Drivning: G: Dåliga (4). Y: Mycket jämn (1). L: Plan mark (1).																				
22	2,2	1	140	S1	T14	110	242	PG <sup>2</sup>	Tall Gran	70 30	28 15	321		Senvuxet Frisk (2)	Ingen åtgärd Föryng avv (A)	1	90	218	2,2	
Priotal Visar-%: 2,4 Drivning: G: Medelgoda (3). Y: Jämn (2). L: Plan mark (1).																				

# Avdelningsbeskrivning

## Skifte: 1

När: 1 = Snarast, 2 = Inom 2-5 år, 3 = Inom 5-10 år, 4 = Inom 10 - 20 år, FF = Förfallen

<sup>2</sup> PG - Produktionsmål med miljöhänsyn

<sup>1</sup> i = grön kommentar, ii = generell kommentar, iii = åtgärdskommentar, iv = speciella värden

Avd nr	Areal ha (-Avdrag) [Skikt]	Ä g o	Ålder år	Hkl Skikt	SI	Virkesförråd m <sup>3</sup> sk		Mål klass	Trädslag	Med diam cm	Terräng		Beskrivning	Åtgärd Alternativ	N ä r	Uttag inkl tillväxt		Årlig tillväxt m <sup>3</sup> sk per ha	Not <sup>1</sup>
						ha	avd				GYL	Trp				%	m <sup>3</sup> sk		
25	5,8	1	70	G1	T12	40	232	NO,b	Tall 100	23	411		Olikåldrigt Inslag av äldre tall Fuktig (3)	Ingen åtgärd				1,6	i,ii <sup>1</sup>
<p>Målklass: NO - Naturvårdsmål, orört. Syftet är att bevara naturvärden. Ingår i certifiering för målklass NS/NO.</p> <p>Naturvård: Beskrivning Tallrisosse. Fläckar med öppna myrimpediment blandat med äldre tallskog. Enstaka riktigt gamla tallar. Inslag av gammal klen björk. Undervegetationen domineras av odon, skvattram, tranbär och hjortron. I bottenskiktet vitmossor av olika arter. Kantzonen mot fastmark (laggen) har ett större inslag av lövträd och en rikare örtvegetation. Miljön utnyttjas av skogshönsen, främst tjädern. Många insekter, inte minst fjärilar, trivs i denna typ av skog. Stabilt skogstillstånd. Häckningsplats för rovfågel. Mål Bevara en stabil talldominerad miljö med lång trädkontinuitet för att på sikt skapa ökad andel gamla träd och ökande andel död ved Åtgärd Ingen åtgärd i beståndet inklusive omgivande lagg. Undvika dikning i andra fuktiga marker ovanför beståndet</p> <p>Generellt: Gränsen till impediment.</p> <p>Drivning: G: Dåliga (4). Y: Mycket jämn (1). L: Plan mark (1).</p>																			
26	0,8	1	2	K2	T20	1	1	PG <sup>2</sup>	Tall 65 Gran 20 Löv 15		222		Dålig plantuppslag Frisk (2)	Hjälplantering Återväxtkontroll (F)	1 2			2,1	
<p>Drivning: G: Goda (2). Y: Jämn (2). L: Svag lutning (2).</p>																			
27	2,1	1	15	R2	T20	20	42	PG <sup>2</sup>	Tall 70 Gran 20 Löv 10		212		Väl slutet Frisk (2)	Röjning Inventering	1 3			3,6	
<p>Drivning: G: Goda (2). Y: Mycket jämn (1). L: Svag lutning (2).</p>																			
28	42,9	2											Myr						
29	0,1	5											Övrig landareal						

# Avdelningsbeskrivning

Skifte: 2

När: 1 = Snarast, 2 = Inom 2-5 år, 3 = Inom 5-10 år, 4 = Inom 10 - 20 år, FF = Förfallen

<sup>2</sup> PG - Produktionsmål med miljöhänsyn

<sup>1</sup> i = grön kommentar, ii = generell kommentar, iii = åtgärdskommentar, iv = speciella värden

Avd nr	Areal ha (-Avdrag) [Skikt]	Ä g o	Ålder år	Hkl Skikt	SI	Virkesförråd m <sup>3</sup> sk		Mål klass	Trädslag		Med diam cm	Terräng		Beskrivning	Åtgärd Alternativ	N ä r	Uttag inkl tillväxt		Årlig tillväxt m <sup>3</sup> sk per ha	Not <sup>1</sup>
						ha	avd		GYL	Trp		%	m <sup>3</sup> sk							
30	0,4	1	115	S2	G18	230	92	PG <sup>2</sup>	Tall 10 Gran 90	34 23	213		Grov asp Rönn Frisk (2)	Föryng avv Markberedning (F) Plantering (F) Återväxtkontroll	1 1 2 3	90	83	1,0		
Priotal		Visar-%: 2,5																		
Drivning:		G: Goda (2). Y: Mycket jämn (1). L: Måttlig lutning (3).																		

# Avdelningsbeskrivning

Skifte: 3

När: 1 = Snarast, 2 = Inom 2-5 år, 3 = Inom 5-10 år, 4 = Inom 10 - 20 år, FF = Förfallen

<sup>2</sup> PG - Produktionsmål med miljöhänsyn

<sup>1</sup> i = grön kommentar, ii = generell kommentar, iii = åtgärdskommentar, iv = speciella värden

Avd nr	Areal ha (-Avdrag) [Skikt]	Ä g o	Ålder år	Hkl Skikt	SI	Virkesförråd m <sup>3</sup> sk		Mål klass	Trädslag		Med diam cm	Terräng		Beskrivning	Åtgärd Alternativ	N ä r	Uttag inkl tillväxt		Årlig tillväxt m <sup>3</sup> sk per ha	Not <sup>1</sup>
						ha	avd		GYL	Trp		%	m <sup>3</sup> sk							
31	0,4	1	115	S2	G20	290	116	PG <sup>2</sup>	Tall 30 Gran 70	36 33	212		Frisk (2)	Föryng avv Markberedning (F) Plantering (F) Återväxtkontroll	1 1 2 3	95	110	0,8		
Priotal		Visar-%: 2,4																		
Drivning:		G: Goda (2). Y: Mycket jämn (1). L: Svag lutning (2).																		

# Kommentarer till Grönland 39:3 39:4

## Malung-Sälen Grönland 39:3 och 39:4

Planen innehåller olika temakartor där skogen är indelad i avdelningar beroende olika parametrar, exempelvis åldrar, ståndortsindex, trädslagsblandning och skötselbehov. Till planen hör också olika sammanställningar. De skogliga åtgärder som anges i skogsskötselplanen är förslag. Det kan ofta finnas olika skötselåtgärder som kan utföras inom samma avdelning, beroende på vilken inriktning och vilka mål som du har med din skog och ditt skogsägande. Virkesförrådet är skattningar.

### Planens ingående fastigheter och dess belägenhet

Fastigheterna är belägna cirka en mil väster om Malung. Delar av fastigheterna är belägna vid Håberget och den större delen ca 2 km norr om Håberget.

### Skogstillstånd

Åldersfördelningen är relativt jämn. Skogen består till stor del av yngre o medelålders skog men även en del slutavverkningsmogen skog. Skogen är välskött och inget är speciellt eftersatt.

Se de i planen, ingående rapporter och sammanställningar för närmare analys. Se även informationen som finns under "MinSkog".

### Produktionsmål

Det långsiktiga målet är att ha ett aktivt skogsbruk där skogen löpande och långsiktigt skall ge en avkastning och produktionsförmågan bibehålls samt dessutom vara ett miljömässigt värdefullt område, där den biologiska mångfalden bevaras långsiktigt.

### Avverkning

Den nuvarande avverkningspotentialen på fastigheten för föryngringsavverkning (G2+S1+S2) återfinns under rapporten för huggningsklassfördelning eller under "Min Skog" Ett förslag finns på rapporten sammanställning. Er målsättning, ekonomi, skattesituation, gällande lagar samt fastighetens åldersklassfördelning kan påverka avverkningsmöjligheterna.

Avverkningsförslaget syftar till att ligga i fas med beräknad tillväxt. Avverkningsförslaget under planperioden är lägre än den förväntade tillväxten. De äldre tallskogarna är dock möjliga att överhålla för att bibehålla en jämn åldersklassfördelning på sikt. Avverkar man allt på en gång är risken att åldersklassfördelningen blir skev men det kan vara ett bra sätt att få ett kassaflöde och som kan hjälpa till att finansiera ett köp.

Föryngringsavverkningarna bör i första hand koncentreras till bestånd med stor granandel och bestånd med hög ålder.

### Skogsvård

Fastigheten har en del röjning som skall utföras. Om föryngringsavverkningar utföres tillkommer ytterligare föryngringsåtgärder. Försummad skogsvård kan i framtiden ge instabila bestånd vid extrema vädersituationer. Skogsvården är en mycket viktig del för ett bestånds utveckling.

Till skogsvården hör den viktiga röjningen. Under de första åren behöver träden ha konkurrens för att skapa god kvalitet. Dock behöver man sära en del på dessa konkurrenter för att ge den bättre parten tillväxtpotentialer av rotsystem, grönkrona och stamdimension. Generellt sett kan det vara lämpligt med två röjningar under beståndets ungdomsfas.

I en del förestående gallringar och föryngringsavverkningar behövs det underväxtröjningar.

Underväxtröjningar före avverkning är en åtgärd som brukar leda till bättre ekonomi och kan i vissa fall vara skogsvårdande.

### Naturvården, naturvårdsmål och lövdominerade bestånd

De till naturvården avsatta områdena är relativt lika. Senvuxen tall på mark med låga boniteter. De är mycket trevliga att vistas i och lämpar sig bra för rekreation. En blandning sumpskogar till bergbundna tallskogar. Dessa är naturskogslignande och bör bevaras orörda.

Observera att till hösten 2020 trädde nya FSC-regler i kraft. Dessa innebär att om man vill vara certifierad enligt FSC/PEFC, ska naturvårdsavsättningarna vara minst 5% av den produktiva skogsmarksarealen. Dessutom så ska ytterligare områden skötas med alternativa metoder så att det inklusive naturvårdsavsättningarna blir totalt

10 %. Det kan vara kontinuitetsskogsbruk, höga friluftsvärden eller kulturvärden. De marker som föreslagits är registrerade med skogsbruksmetod, "sociala värden" samt "kontinuitets skogsbruk".

För att uppfylla kraven i enlighet med FSC/PEFC skall minst 5 % av skogsmarksarealen på frisk och fuktig mark på sikt utgöras av lövdominerade bestånd. Förslag på sådana bestånd finns i sammanställningen för lövdominerade bestånd.

### **Områdesskydd**

Fastigheten omfattas inte av biotopskydd, naturvårdsavtal, vattenskyddsområde eller Natura-2000. . Se även [www.skogsstyrelsen.se/skogensparlor](http://www.skogsstyrelsen.se/skogensparlor) för mer information.

### **Kulturvärden och friluftsliv**

Naturligtvis kan det finnas fler oupptäckta sådana. De av myndigheter registrerade kultur- och fornlämningar redovisas i både plan och karta. Planläggaren kan dessutom ha funnit oregistrerade lämningar, som naturligtvis också finns i planen.

Besök [www.skogsstyrelsen.se/skogensparlor](http://www.skogsstyrelsen.se/skogensparlor) för mer information. Kolbottnar med kojruiner minner om en svunnen tid i skogens historia. Målet är att hänsyn ska tas till alla forn- och kulturlämningar vid alla åtgärder.

Jakt och viltvård är en viktig del i markägandet idag. Det viktigaste när det gäller skogsskötseln är att minimera skadorna på stående skog. Det första man kan göra är att se till att nivån på viltstammarna är rimlig gentemot vad naturen kan erbjuda i form av foder.

På fastigheten är det vårt råd att engagerad, aktiv och intensiv skötsel sker även i fortsättningen för att tillvarata de goda produktionsbetingelserna som finns på huvuddelen av marken.

**Inventeringen utfördes i juli 2025.**

**Planläggare: Gustav Thorvall 2025-08-12**

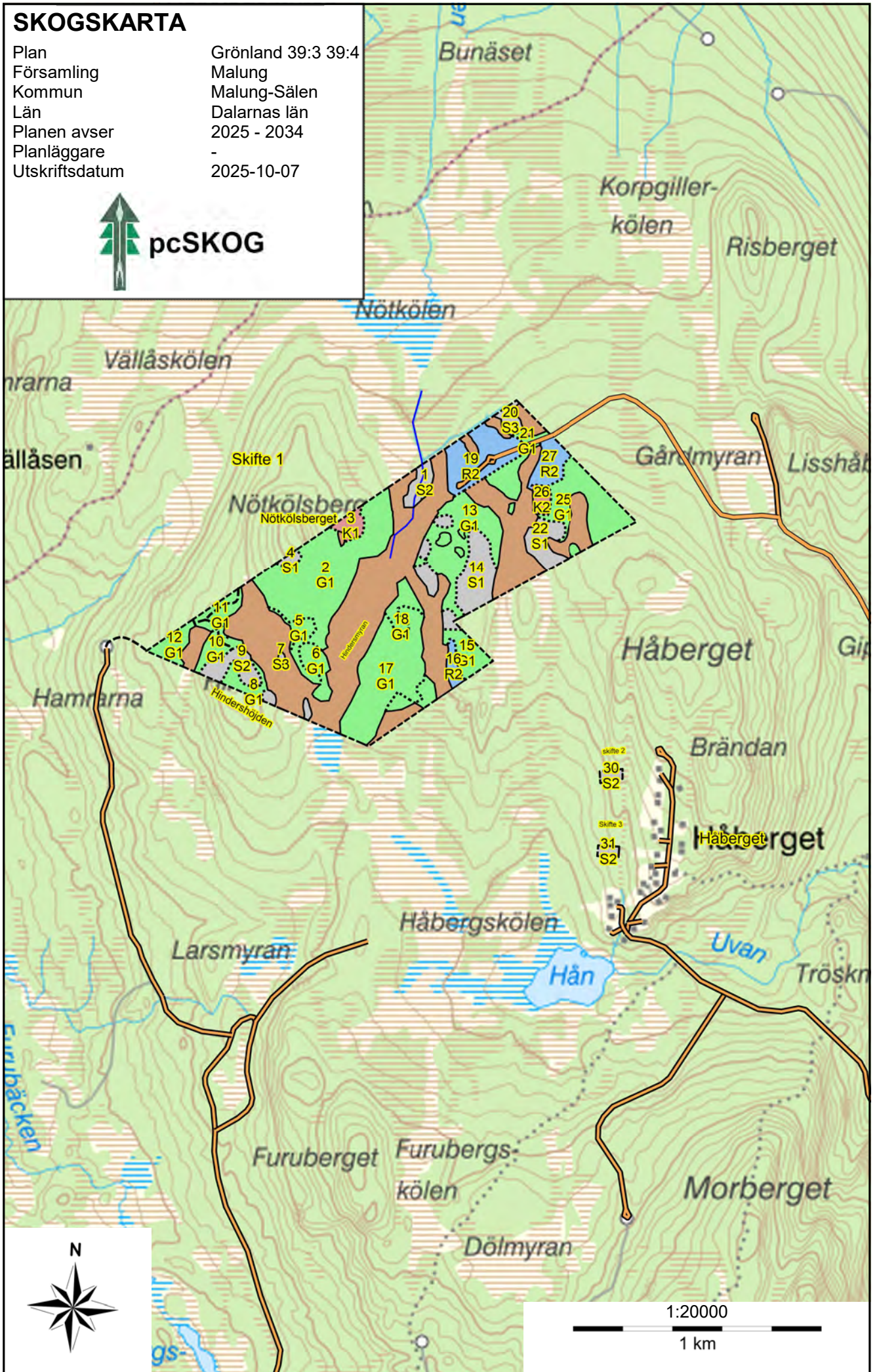
# SKOGSKARTA

Plan  
Församling  
Kommun  
Län  
Planen avser  
Planläggare  
Utskriftsdatum

Grönland 39:3 39:4  
Malung  
Malung-Sälen  
Dalarnas län  
2025 - 2034  
-  
2025-10-07



pcSKOG



# SKOGSKARTA

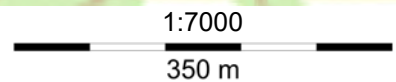
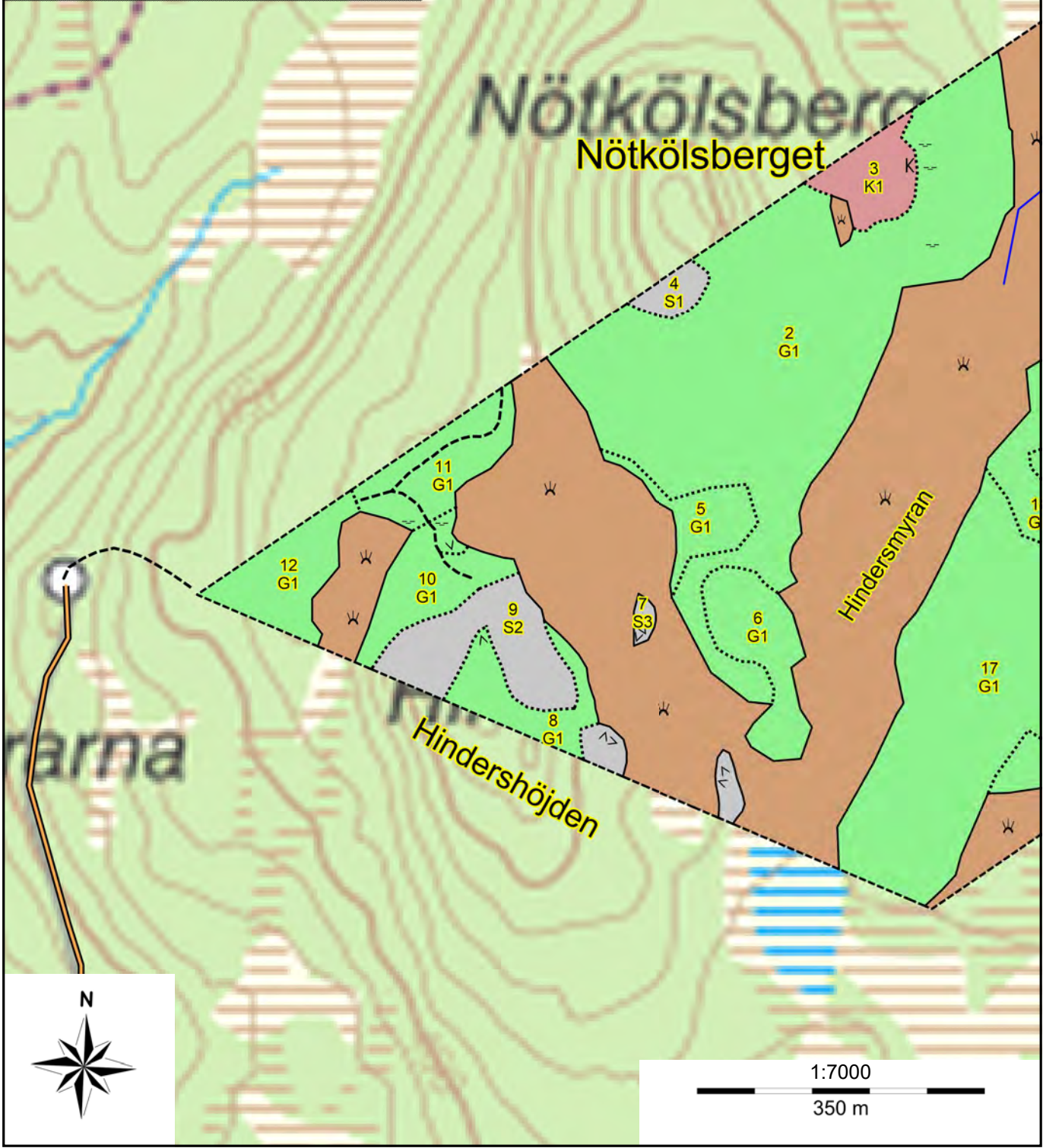
Plan Grönland 39:3 39:4  
Församling Malung  
Kommun Malung-Sälen  
Län Dalarnas län  
Planen avser 2025 - 2034  
Planläggare -  
Utskriftsdatum 2025-10-07



Huggningsklass	
	Kalmark/föryngr
	Röjningsskog
	Gallringsskog
	Föryngr.avv-skog

## Skifte 1

# Nötkölsberget

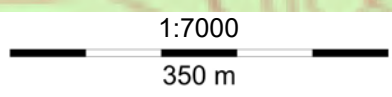
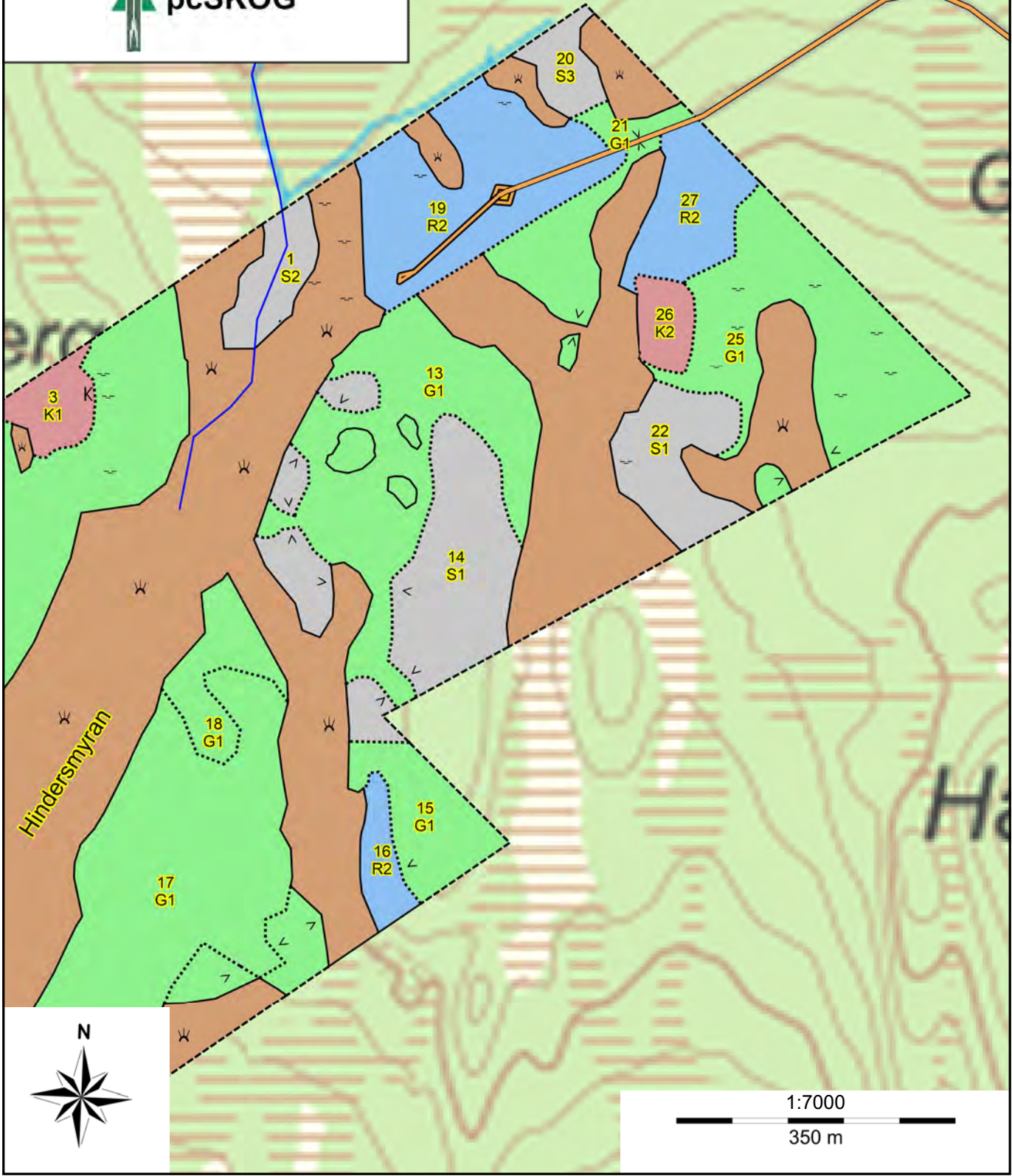


# SKOGSKARTA

Plan Grönland 39:3 39:4  
Församling Malung  
Kommun Malung-Sälen  
Län Dalarnas län  
Planen avser 2025 - 2034  
Planläggare -  
Utskriftsdatum 2025-10-07



- Huggningsklass
-  Kalmark/föryngr
  -  Röjningsskog
  -  Gallringsskog
  -  Föryngr.avv-skog



# SKOGSKARTA

Plan Grönland 39:3 39:4  
Församling Malung  
Kommun Malung-Sälen  
Län Dalarnas län  
Planen avser 2025 - 2034  
Planläggare -  
Utskriftsdatum 2025-10-07



## Huggningsklass

-  Kalmark/föryngr
-  Röjningsskog
-  Gallringsskog
-  Föryngr.avv-skog

