

Skogsbruksplan

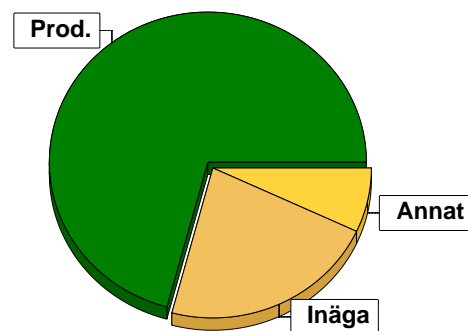
Planens namn	Hagfors Duveneäs 1:9
Planen avser tiden	fr o m 2025-07-01 och tio år framåt
Fältarbetet utfört under	januari 2025
Planen upprättad av	Mellanskog
Planläggningsmetod	Okuläruppskattning Uppgifter om virkesförråd, trädslagsfördelning, virkesuttag mm grundar sig på bedömningar i fält i kombination med vissa stödmätningar.
Planen ajourförd t o m	2026-03-31
Referenskoordinat (WGS84)	Lat: 59° 52' 2.82" N Long: 13° 41' 33.27" E



Sammanställning över fastigheten

Arealer

	hektar	%
Produktiv skogsmark	14,2	70
Myr/kärr/mosse	0,0	<1
Berg/Hällmark	0,0	<1
Inäga/åker	4,3	22
Väg och kraftledning (linjeavdrag)	0,2	1
Annat	1,3	7
<hr/>		
Summa landareal	20,0	
Vatten	0,0	



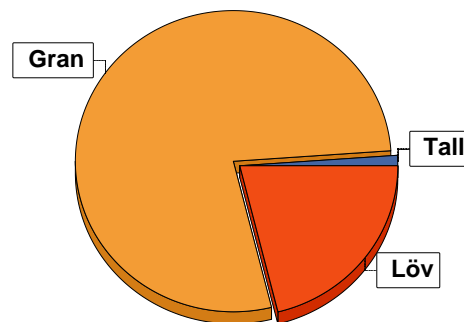
Virkesförråd

	m³sk	%	ha
Totalt			
Tall	11	1	0,1
Gran	1456	78	10,8
Löv	397	21	3,3

m³sk
1864

Medeltal

m³sk per hektar
131



Bonitet

Fastighetens medelbonitet är beräknad till

m³sk per ha
6,8

Tillväxt

Tillväxt för perioden 2025-07-01 + 10 år beräknad med hänsyn till föreslagna åtgärder

m³sk per år
98

Avverkningsförslag

	m³sk
Föryngringsavverkning	0
Gallring	397
Totalt under perioden	397

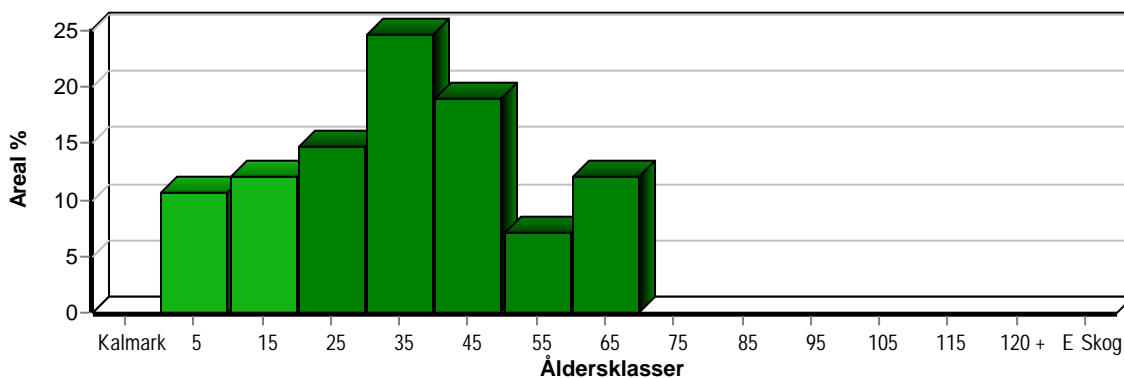
Förväntad tillväxt första växtsäsongen

m³sk
100
m³sk per ha
7,0

Skogens fördelning på åldersklasser

Åldersklass	Areal		Virkesförråd				
	ha	%	Totalt m ³ sk	m ³ sk /ha	Gran %	Löv %	Tall %
Kalmark							
- 9 år	1,5	11	27	18	70	30	
10 - 19	1,7	12	80	47	48	52	
20 - 29	2,1	15	237	113	83	17	
30 - 39	3,5	25	355	101	85	15	
40 - 49	2,7	19	457	169	100		
50 - 59	1,0	7	217	217		95	5
60 - 69	1,7	12	491	289	90	10	
70 - 79							
80 - 89							
90 - 99							
100 - 109							
110 - 119							
120 +							
Lågproduktkog(E) ÖF/Skikt							
Summa/Medel	14,2	100	1864	131	78	21	1

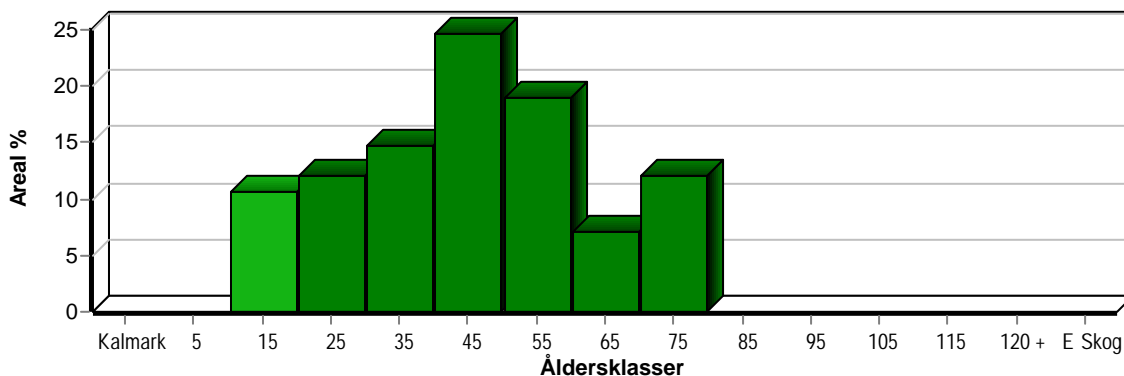
Arefördelning, aktuell



■ Produktionsmål
■ Naturvårdsmål

Virkesförråd:
1864 m³sk

Arefördelning, om 10 år (föresatt att föreslagna åtgärder utförs)



■ Produktionsmål
■ Naturvårdsmål

Virkesförråd:
2449 m³sk

Skogens fördelning på huggningsklasser

Huggningsklass	Areal		Virkesförråd				
	ha	%	Totalt m ³ sk	m ³ sk /ha	Gran %	Löv %	Tall %
Kalmark K1							
K2							
Röjningsskog R1							
R2	3,2	23	107	33	53	47	
Gallringsskog G1	10,0	70	1540	154	91	9	
G2							
Föryngrings-avverknings-skog S1	1,0	7	217	217		95	5
S2							
S3							
Lågproducerande skog E1							
E2							
E3							
Överstånd/Skikt							
Summa/Medel	14,2	100	1864	131	78	21	1

Kalmark

- K1 Obehandlad kalmark**
Mark där åtgärd(er) behövs för att erhålla tillfredsställande föryngring.
- K2 Behandlad kalmark**
Mark som fullständigt behandlats med återväxt-åtgärder men där föryngringen inte säkerställts.

Röjningsskog

- R1 Plantskog**
Säkerställd föryngring upp till 1,3 m medelhöjd.
- R2 Ungskog**
Skog som är över 1,3 m och som i utvecklings-hänseende motsvarar röjningsskog.

Gallringsskog

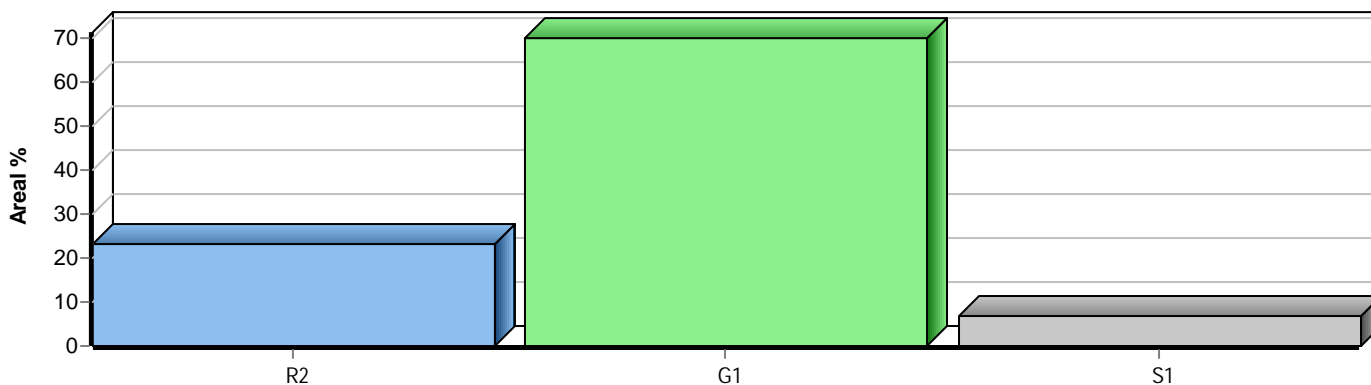
- G1 Normal gallringsskog**
Skog som är yngre än skyddsåldern (lägsta ålder för föryngringsavverkning).
- G2 Äldre gallringsskog**
Skog som uppnått skyddsåldern och där nästa lämpliga åtgärd normalt är gallring.

Föryngringsavverkningsskog

- S1 Skog som kan föryngringsavverkas**
Normalt föreslås ingen avverkningsåtgärd under planperioden.
- S2 Skog som är mogen att föryngringsavverkas**
Normalt infaller en avverkningsåtgärd under planperioden.
- S3 Skog i föryngringsbar ålder**
Föryngringsavverkning bör dock inte utföras.

Lågproducerande skog

- E1 Restskog**
Skog som lämnats efter avverkning eller som uppkommit på grund av skada.
- E2 Gles skog**
Gles skog eller skog av ett för marken olämpligt trädslag.
- E3 Skog av hagmarkskaraktär**
Gles skog av hagmarkskaraktär.

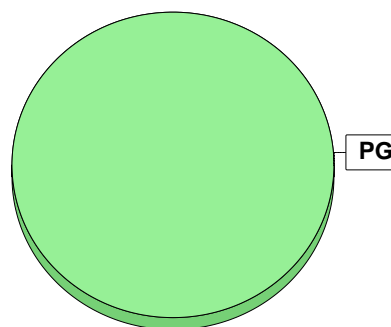


Skogens fördelning på målklasser

Målklass	Areal		Virkesförråd		Tillväxt		Antal avd
	ha	%	m ³ sk	%	m ³ sk	%	
PG	14,2	100,0	1864	100,0	982	100,0	11
PF - produktion							0
PF - naturvård							0
NS							0
NO							0
Summa	14,2	100,0	1864	100,0	982	100,0	11

Impediment

	ha	%
Myr	0,0	<1
Berg	0,0	<1



Målklasser

Målklasserna ger information om skogens brukning. Klasserna har följande innebörd:

PG Produktionsmål med miljöhänsyn

I avdelningar med låga naturvärden där produktionsmålet styr skötseln. Miljöhänsyn tas genom att hänsynsytor, trädgrupper, evighetsträd och buskar mm lämnas. Miljöhänsyn motsvarar högst ca 10 % av avdelningens produktiva skogsmarksareal.

PF Produktionsmål med förstärkt miljöhänsyn

I avdelningar med låga/vissa naturvärden förenas produktionsmålet med en förstärkt miljöhänsyn. Produktionsmålet styr huvudinriktningen av skötseln, medan naturvårdsmålet dominerar i vissa delar av avdelningen. Förhållandet mellan målen anges som procentsatser av avdelningens produktiva skogsmarksareal. Förstärkt miljöhänsyn innebär att mer än 10 % av avdelningens produktiva skogsmarksareal utgörs av naturhänsyn. Naturvårdsmålet kan i vissa fall överstiga 50 % av avdelningens produktiva skogsmarksareal.

NS Naturvårdsmål med skötsel

I avdelningar med höga naturvärden där återkommande skötsel är nödvändig för att bibehålla områdets naturvärden samt avdelningar med förutsättningar att återskapa dessa naturvärden. Naturvårdsmålet styr skötseln som endast utförs när det är motiverat av naturvårdsskäl.

NO Naturvårdsmål, orört

I avdelningar med höga naturvärden där fri utveckling är nödvändig för att bibehålla områdets naturvärden samt avdelningar med förutsättningar att återskapa dessa naturvärden. Naturvårdsmålet styr genom att området lämnas för fri utveckling. Ibland kan dock ett nyskapande av död ved vara nödvändig för att påskynda utvecklingen av höga naturvärden.

Sammanställning lövdominerade bestånd

För certifiering ska, under merparten av omloppstiden, minst 5 % av arealen för den friska och fuktiga marken domineras av löv.

Av sammanställningens produktiva skogsmarksareal om 14,2 ha är 100,0 % (14,2 ha) frisk eller fuktig.

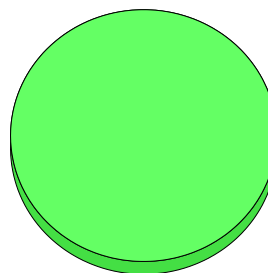
Sammanställningen avser frisk eller fuktig skogsmark som är lövdominerad (minst 50 % löv i trädslagsandelar).

Aktuella - lövdominerade bestånd enligt planens trädslag (i röjningsskog räknas endast det löv som överensstämmer med ståndortsindex).

Framtida -bestånd av planläggaren markerade som lämpliga för lövdominans under omloppstiden.

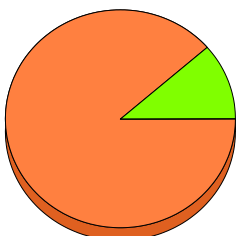
Fördelning fuktklasser för skogsmark

Frisk, 100,0 %, 14,2 ha



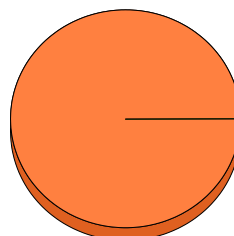
Lövdominerade bestånd - aktuella

Lövdominerat: NS och NO, 0,0 %, 0,0 ha
 Lövdominerat: Övriga, 11,3 %, 1,6 ha
 Ej lövdominerat, 88,7 %, 12,6 ha



Lövdominerade bestånd - framtida

Lövdominerat: NS och NO, 0,0 %, 0,0 ha
 Lövdominerat: Övriga, 0,0 %, 0,0 ha
 Ej lövdominerat, 100,0 %, 14,2 ha



Lövdominerade bestånd - aktuella

Areal % av areal frisk eller fuktig

	Areal	% av areal frisk eller fuktig	Areal	% av areal frisk eller fuktig
NS + NO	0,0 ha	0,0 %	0,0 ha	0,0 %
Övriga	1,6 ha	11,3 %	0,0 ha	0,0 %
Summa	1,6 ha	11,3 %	0,0 ha	0,0 %

Lövdominerade bestånd - framtida

Areal % av areal frisk eller fuktig

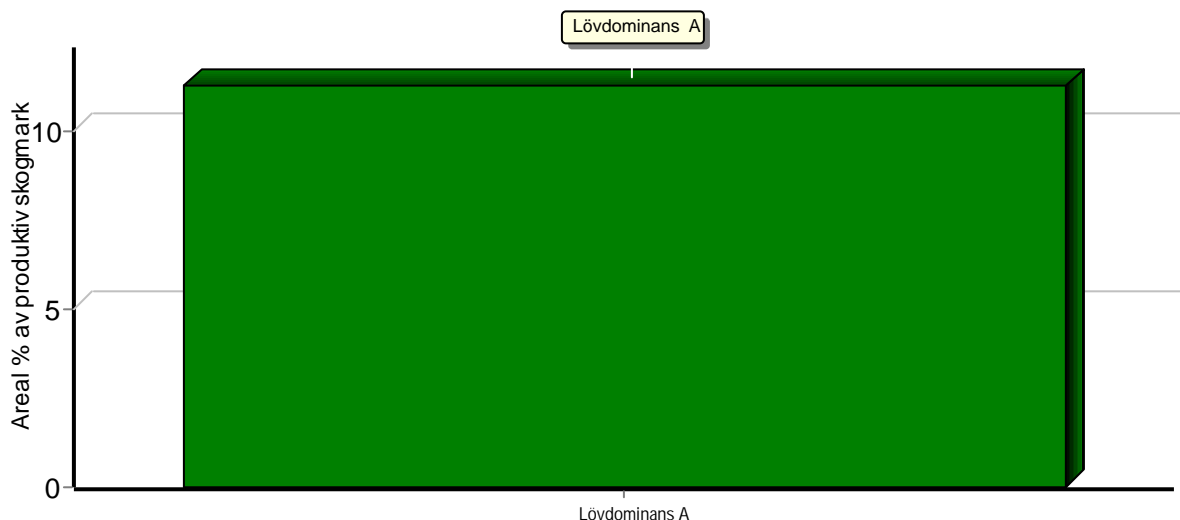
Lövdominerade bestånd - aktuella						
Avdelning	Areal	Målklass	Ålder	TGLBÄ	Andel av areal frisk eller fuktig	
1/7	0,6 ha	PG	16	01900	4,2 %	
1/12	1,0 ha	PG	51	10900	7,0 %	

Lövdominerade bestånd - framtida						
Avdelning	Areal	Målklass	Ålder	TGLBÄ	Andel av areal frisk eller fuktig	

Sammanställning speciella värden (natur/kultur)

Fördelning speciella värden (natur och kultur)

■ Andel NS + NO ■ Andel övriga



Summerade arealer samt andel av produktiv skogsmark

	NS + NO		Övriga		Summa	
	Areal	Andel	Areal	Andel	Areal	Andel
Lövdominans A	0,0 ha	0,0 %	1,6 ha	11,3 %	1,6 ha	11,3 %
Speciella värden saknas	0,0 ha	0,0 %	12,6 ha	88,7 %	12,6 ha	88,7 %
Produktiv skogsmark	0,0 ha	0,0 %	14,2 ha	100,0 %	14,2 ha	100,0 %

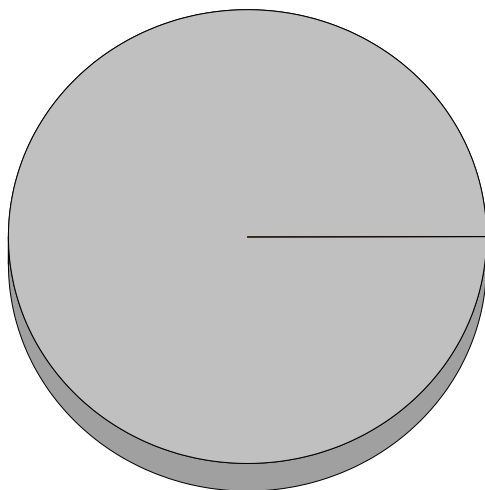
Avdelningar med speciella värden (natur och kultur)

Avdelning Areal Målklass Ålder TGLBÄ Lövdominerade bestånd redovisas ej

Sammanställning certifiering

Sammanställningen avser 14,2 ha produktiv skogsmark.

■ Målklass NS/NO, 0,0 %, 0,0 ha ■ Anpassad skötsel, 0,0 %, 0,0 ha ■ Övrig produktiv skogsmark, 100,0 %, 14,2 ha



Avdelningar för certifiering NS/NO

Avdelning	Areal		Mål	Ålder	TGLBÄ	m ³ sk		Skötselriktning
	ha	%				ha	avd	
Summa	<0,1	<0,1				0		

Avdelningar för certifiering framtida lövdominans

¹ % av planens friska/fuktiga mark

Avdelning	Areal		Mål	Ålder	TGLBÄ	m ³ sk		Skötselriktning
	ha	% ¹				ha	avd	
Summa	<0,1	<0,1				0		

Avdelningar för certifiering anpassat brukande

Avdelning	Areal		Mål	Ålder	TGLBÄ	m ³ sk		Skötselriktning
	ha	%				ha	avd	
Summa	<0,1	<0,1				0		

Kolbalans

Produktiv skogsmark

Areal på vilken kolförrådet beräknas

ha
14,2

Kolbindning

Inbunden mängd kol för perioden 2025-07-01 + 10 år beräknad med hänsyn till föreslagna åtgärder

ton/ha/år
2,84

Totalt kolförråd

ton
1 580

Koldioxid CO₂e
5 791

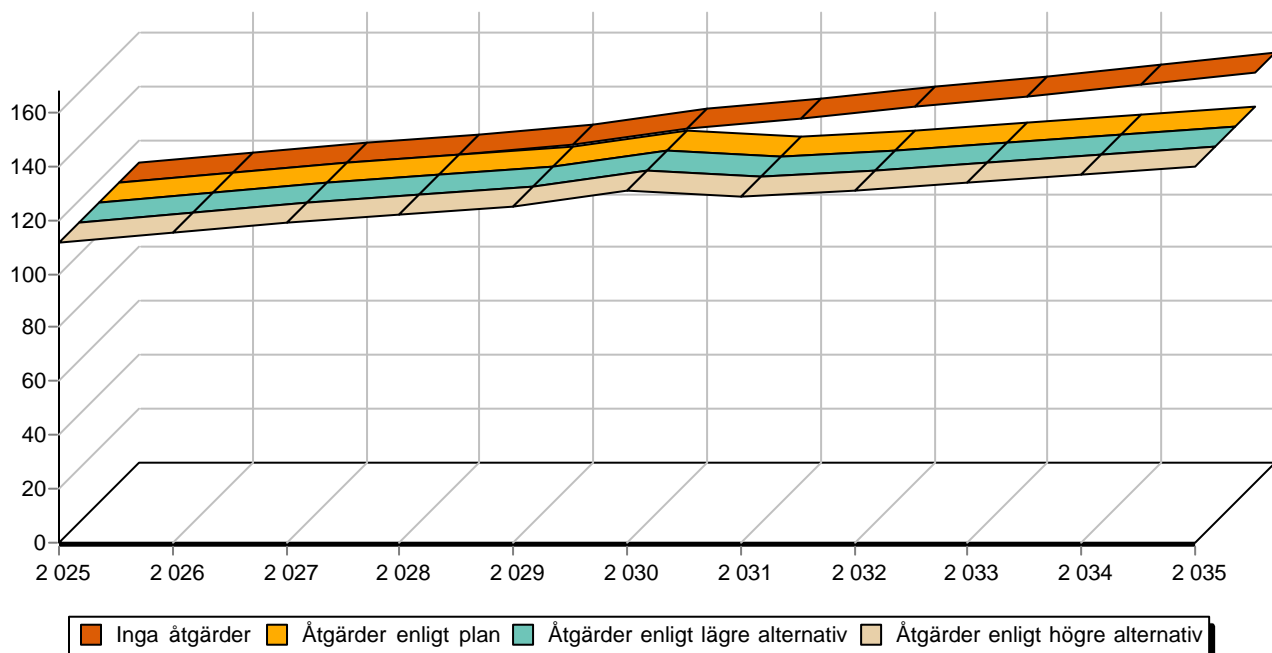
Kolförråd, ton/ha

	2025	2035
Barr/löv	2,2	2,4
Grenar	10,2	14,3
Stamved	31,0	43,2
Stubbar och rötter	16,0	22,7
Förna och markbundet kol	51,9	57,1
	111,3	139,7

Scenarion, ton kol/ha

	Enlig plan	Lägre alternativ	Högre alternativ
Förnyngsringssavverkning	0,0	0,0	0,0
Avverkning ÖF	0,0	0,0	0,0
Gallring	-10,6	-10,6	-10,6
Röjning	-2,0	-2,0	-2,0
	-12,6	-12,6	-12,6

Totalt kolförråd, ton/ha



Avverkning och tillväxt

Avverkning

I redovisad avverkningsvolym ingår 5 års tillväxt för avverkningar med angelägenhetsgrad 2 och 3.

I begreppet löv ingår alla lövträdsarter.

Åldersklass	Gallring			Förnygringsavverkning				
	ha	Barr m ³ sk	Löv m ³ sk	Totalt m ³ sk	ha	Barr m ³ sk	Löv m ³ sk	Totalt m ³ sk
Kalmark								
- 9 år								
10 - 19								
20 - 29								
30 - 39	1,6	46	12	58				
40 - 49	2,7	170		170				
50 - 59								
60 - 69	1,7	152	17	169				
70 - 79								
80 - 89								
90 - 99								
100 - 109								
110 - 119								
120 +								
Lågprodskog(E) ÖF/Skikt								
Grundförslag Högre alt. Lägre alt.	6,0	368	29	397				

Total avverkning

397

Tillväxt

I sammanställningen redovisas tillväxt under perioden samt areal och virkesförråd efter 10 år.

Observera att såväl tillväxt som areal och virkesförråd om 10 år förutsätter att föreslagna åtgärder utförs

Åldersklass	Tillväxt			Areal och virkesförråd efter 10 år		
	Barr m ³ sk	Löv m ³ sk	Totalt m ³ sk	ha	m ³ sk	m ³ sk/ha
Kalmark						
- 9 år	26	11	37			
10 - 19	49	50	99	1,5	64	43
20 - 29	158	33	191	1,7	180	106
30 - 39	217	37	254	2,1	428	204
40 - 49	199		199	3,5	551	157
50 - 59	4	66	70	2,7	486	180
60 - 69	119	13	132	1,0	286	286
70 - 79				1,7	454	267
80 - 89						
90 - 99						
100 - 109						
110 - 119						
120 +						
Lågprodskog(E) ÖF/Skikt						
Summa	772	210	982	14,2	2449	172

Skogsvårdsåtgärder

Blanketten innehåller ett sammandrag av avdelningsvis föreslagna åtgärder.
Sammanställningen förutsätter att samtliga åtgärder enligt grundförslaget utförs.

Åtgärd (F) = Följd (A) = Alternativ	Angelägenhetsgrad					Summa ha
	Förfallna ha	Snarast ha	2 - 5 år ha	5 - 10 år ha	10 - 20 år ha	
Röjning		1,7		1,5		3,2
Summa ha		1,7		1,5		3,2

Åtgärdsöversikt

Samtliga avdelningar där åtgärder är föreslagna finns här uppräknade.

Angelägenhetsgrad: FF = Förfallen, 1 = Snarast, 2 = Inom 2-5 år, 3 = Inom 5-10 år, 4 = Inom 10 - 20 år

Åtgärd (F) = Följd (A) = Alternativ	Ang	Avdelning	Prod areal ha	Ålder år	Stånd- orts- index	Volym m ³ sk /ha	Uttag m ³ sk inkl tillv	Utförs år	Anteckning
Underv röj f gallring	1	6	0,5	26	G24	160	0		
Röjning	1	7	0,6	16	B20	50	0		
Röjning	1	11	1,1	16	G24	45	0		
Gallring	2	2	1,7	61	G24	289	169		
Underv röj f gallring	2	3	1,9	31	G26	97	0		
Gallring	2	10	1,2	46	G26	183	80		
Gallring	3	1	1,5	41	G26	158	89		
Gallring	3	4	1,6	31	G26	107	58		
Röjning	3	8	1,5	6	G24	18	0		
Gallring	4	5	1,6	21	G26	98	0		

Avdelningsbeskrivning

Skifte: 1

När: 1 = Snarast, 2 = Inom 2-5 år, 3 = Inom 5-10 år, 4 = Inom 10 - 20 år, FF = Förfallen

² PG - Produktionsmål med miljöhänsyn

¹ i = grön kommentar, ii = generell kommentar, iii = åtgärdskommentar, iv = speciella värden

Avd nr	Areal ha (-Avdrag) [Skikt]	Ägo	Ålder år	Hkl Skikt	SI	Virkesförråd m ³ sk		Mål klass	Trädslag		Med diam cm	Med höjd m	Beskrivning	Åtgärd Alternativ	När	Uttag inkl tillväxt		Årlig tillväxt m ³ sk per ha	Not ¹
						ha	avd		%	m ³ sk									
1	1,5	1	41	G1	G26	158	237	PG ²	Gran 100	18	16	Gallrat Frisk	Gallring	3	30	89	7,3		
Priotal Total gödslingseffekt (under ca 10 år) av en giva om 150 Kg N/ha: 14 m ³ sk/ha																			
2	1,7	1	61	G1	G24	289	491	PG ²	Gran 90 Löv 10	20 22	17 21	Gallrat Enstaka tootråd Frisk	Gallring	2	30	169	7,8		
Utf åtg: 2025 Gallring 1,7 ha Priotal Total gödslingseffekt (under ca 10 år) av en giva om 150 Kg N/ha: 15 m ³ sk/ha																			
3	2,0 (-0,1)	1 L	31	G1	G26	97	184	PG ²	Gran 90 Löv 10	15 12	12 16	Frisk	Underv røj f gallring	2			7,5		
Priotal Total gödslingseffekt (under ca 10 år) av en giva om 150 Kg N/ha: 14 m ³ sk/ha																			
4	1,7 (-0,1)	1 L	31	G1	G26	107	171	PG ²	Gran 80 Löv 20	12 12	12 12	Underröjt Frisk	Gallring	3	25	58	7,0		
Utf åtg: 2025 Underv røj f gallring 1,6 ha Priotal Total gödslingseffekt (under ca 10 år) av en giva om 150 Kg N/ha: 14 m ³ sk/ha																			
5	1,6	1	21	G1	G26	98	157	PG ²	Gran 80 Löv 20	10 10	10 10	Eftersatt Underröjt Frisk	Gallring	4	30		8,7		
Utf åtg: 2025 Underv røj f gallring 1,6 ha Priotal Total gödslingseffekt (under ca 10 år) av en giva om 150 Kg N/ha: 15 m ³ sk/ha																			
6	0,5	1	26	G1	G24	160	80	PG ²	Gran 90 Löv 10	14 14	14 14	Eftersatt Frisk	Underv røj f gallring	1			10,1		
Priotal Total gödslingseffekt (under ca 10 år) av en giva om 150 Kg N/ha: 16 m ³ sk/ha																			

Avdelningsbeskrivning

Skifte: 1

När: 1 = Snarast, 2 = Inom 2-5 år, 3 = Inom 5-10 år, 4 = Inom 10 - 20 år, FF = Förfallen

² PG - Produktionsmål med miljöhänsyn

¹ i = grön kommentar, ii = generell kommentar, iii = åtgärdskommentar, iv = speciella värden

Avd nr	Areal ha (-Avdrag) [Skikt]	Ä g o	Ålder år	Hkl Skikt	SI	Virkesförråd m ³ sk		Mål klass	Trädslag	Med diam cm	Med höjd m	Beskrivning	Åtgärd Alternativ	N ä r	Uttag inkl tillväxt		Årlig tillväxt m ³ sk per ha	Not ¹	
						ha	avd								%	m ³ sk			
7	0,6	1	16	R2	B20	50	30	PG ²	Gran Löv	10 90	3 5	5 5	Framtida lövdominans Frisk	Röjning	1	30		5,6	iv ¹
Spec värden: Lövdominans A.																			
8	1,5	1	6	R2	G24	18	27	PG ²	Gran Löv	70 30	1 1	1 3	Planterat Luckigt Frisk	Röjning	3	30		2,5	
9	4,3	4											Inägomark						
10	1,2	1	46	G1	G26	183	220	PG ²	Gran	100	19	17	Fd inäga Delvis bäckravin Gallrat Frisk	Gallring	2	30	80	7,4	
Priotal Total gödslingsseffekt (under ca 10 år) av en giva om 150 Kg N/ha: 14 m ³ sk/ha																			
11	1,1	1	16	R2	G24	45	50	PG ²	Gran Löv	70 30	4 5	4 6	Frisk	Röjning	1	30		6,0	
12	1,0	1	51	S1	B20	217	217	PG ²	Tall Löv	5 95	20 22	16 19	Frisk	Ingen åtgärd				6,9	iv ¹
Spec värden: Lövdominans A.																			
Priotal Visar-%: 3,5																			
13	1,2	5											Tomt Fornminne						
14	0,1	5											Väg						

SKOGSKARTA

Plan Hagfors Duvneås 1:9
Församling Norra Råda-Sunnemo
Kommun Hagfors
Län Värmlands län
Planen avser 2025 - 2034
Planläggare Mellanskog
Utskriftsdatum 2026-03-11



Huggningsklass

-  Röjningsskog
-  Gallringsskog
-  Föryngr.avv-skog

