



260327

Egirs fastigheter

Lägenhetsinnehavare

Kära hyresgäst,

Fastigheten har ingått avtal med Telia Öppen Fiber för att möjliggöra en flexibel och öppen fiberlösning. Installationsarbetet planeras att påbörjas inom kort, vilket innebär att arbete kan utföras i och omkring fastigheten. En fibertekniker kommer även att behöva tillgång till er lägenhet.

Ni får information i god tid inför detta direkt av teknikerna.

ConnectEstate

För att säkerställa en smidig process samarbetar vi med ConnectEstate. De hanterar samtliga frågor som rör fiberinstallationen. Vid frågor om tv, internet eller fiber ber vi er därför att kontakta ConnectEstate direkt i stället för förvaltningens växel. I samband med installationen kan ConnectEstate även komma att besöka hushållen för att underlätta övergången till det nya fibernätet.

Internet och TV

Era befintliga tjänster hos Telenor kommer att upphöra, även för er med befintlig avtalstid. Fastighetsägaren har tecknat ett ramavtal som möjliggör rabatterade priser på internet-, tv-, mobil- och playtjänster via det nya öppna fibernätet. Vi ber er därför **att inte förlänga befintliga avtal eller tjänster**, så att ni kan ta del av dessa förmåner i samband med installationen.

För att övergången till det nya fibernätet ska bli så smidig som möjligt rekommenderar vi därför att ni i nuläget avvaktar med att beställa tjänster på egen hand och i stället kontaktar ConnectEstate för vägledning kring nästa steg. **Fibertekniker kommer även att behöva tillgång till er lägenhet efter den 23 maj för att installera extra uttag.**

Kommande information

Exakta datum för installation och lägenhetsbesök meddelas längre fram. Arbetet kan pågå under en längre period i både fastigheten och lägenheterna. Mer information om påverkan och eventuella åtgärder skickas separat från ConnectEstate. Projektet kan även följas via projekthemsidan, där uppdateringar och eventuella förseningar publiceras.

Vi uppskattar ert samarbete och hoppas att ni får stor nytta av den förbättrade tjänsten.

Vid frågor är ni varmt välkomna att kontakta ConnectEstate.

KONTAKTUPPGIFTER CONNECTESTATE

Telefon **010 - 330 26 55**

Mail **hyresgast@connectestate.se**

Fibertekniker: Wireless Consulting

Projekthemsida: [connectestate.se/ egirsfastigheter](https://connectestate.se/egirsfastigheter)

INFORMATION OM KOMMANDE FIBERINSTALLATION

Kära hyresgäst,

Vi vill informera er om den kommande uppgraderingen av fibernätet i fastigheten. Här finner ni information om vilket kanalpaket som ingår, vilka tekniker som utför arbetet samt vad ni kan behöva ta hänsyn till under installationen.



Fastighetens anslutning

Anslutning idag: **Telenor stängt fiber & Telenor kabel-TV**

Ny anslutning: **Telia Öppen Fiber**

Fibertekniker: **Wireless Consulting**

Grund-TV utbud | Kanalpaket

Nytt kanalpaket: **Telia Bas**

I kanalpaketet ingår även:

TV-Box
 Playtjänster
 Installationshjälp

Vad innebär ett öppet fibernät från Telia?

Ett öppet fibernät innebär att ni kan välja mellan många olika leverantörer för era internet- och TV-tjänster, vilket skapar konkurrens som pressar priserna och förbättrar kvaliteten på de tjänster som erbjuds. Ni betalar endast för de tjänster ni väljer, och det finns ett brett utbud av hastigheter, TV-paket och erbjudanden.

Majoriteten av leverantörerna finns tillgängliga på Telias öppna nät, vilket innebär att ni enkelt kan fortsätta med er befintliga leverantör precis som vanligt, oavsett om ni har en pågående avtalsperiod eller inte. Fastighetens grundutbud möjliggör rabatter för dig som hyresgäst så passa på att jämföra er nuvarande leverantör med andra på nätet.

Fastighetens TV-Utbud

I samband med fiberinstallationen kommer en kostnadsfri TV-box från Telia att finnas tillgänglig för beställning. Den ger er tillgång till fastighetens grund-TV utbud som innehåller kanalerna nedan. Ni kan sedan själva välja att komplettera med fler TV-tjänster från flera olika tjänstleverantörer.



Saknar du mobilt bank-ID?

Beställ då hem en personlig kod från Telia genom att ringa **020-20 20 70**.

Hur påverkar detta er?

Under installationen kan det förekomma oljud i fastigheten samt arbete på gården. Du kan även behöva flytta möbler eller andra föremål som kan hindra teknikerna från att installera förbindelsen mellan hallen och ditt vardagsrum.

Arbetet tar cirka 60 minuter, och teknikerna kommer att dela ut mer detaljerad information om besöket innan installationen.

Tilläggsinformation från ConnectEstate om er installation:

Era befintliga tjänster hos Telenor kommer att upphöra, även för er som har bindningstid.

Telenor finns dock kvar som leverantör i Telias öppna fibernät och kan fortsatt användas, men då behöver ett nytt avtal tecknas.

Fastighetsägaren har tecknat ett ramavtal som möjliggör rabatterade priser på internet-, tv-, mobil- och playtjänster via det nya öppna fibernätet. Under mars kommer ConnectEstate att besöka fastigheterna för att informera mer om dessa tjänster. Vänligen kontakta oss direkt på 010-330 26 55 om du har frågor.

När ska min lägenhet installeras?

Installationen är planerad att påbörjas efter att era tjänster har flyttats över den 23 maj 2026. Information om tillträde till lägenheten kommer att distribueras direkt av teknikerna inför installationen.

Har ni frågor, till exempel om placeringen av er fibermottagare, kan ni vända er direkt till entreprenören. Kontaktuppgifter hittar ni i den kommande avisering som skickas ut från installatören.

Slutförd installation

När installationen är klar, du har valt tjänsteleverantör och aktiverat dina tjänster, är allt färdigt. I samband med installationen skickar vi ut mer information om tillgängliga erbjudanden, leverantörer och hur du går tillväga för att koppla upp dig. Om du skulle uppleva problem med TV eller internet, vänligen kontakta din tjänsteleverantör direkt och gör en felanmälan.

Personal från ConnectEstate kan även finnas på plats i fastigheten för att hjälpa till under övergången.

Fastighetens unika sida

Vi har skapat en egen sida med mer information om fastigheten där du bor. Här delar vi löpande uppdateringar, såsom installationsdatum, vad ni behöver ta hänsyn till och all relevant information om er nya fiberlösning.

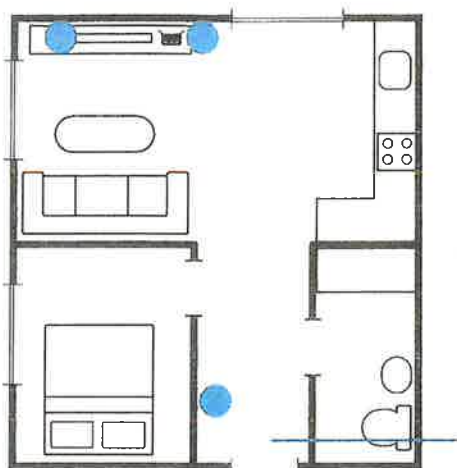
Ni hittar även en FAQ som beskriver tidslinjen, produkterna och besvarar de vanligaste frågorna. Fyll gärna i vårt frågeformulär om ni har ytterligare frågor.

Sidan hittar ni här: www.connectestate.se/egirfastigheter

Här kan ni hitta fler fastigheter som vi arbetar med åt er hyresvärd. Leta upp just din fastighet och klicka sedan in för mer information.



Exempelsida



Överblicksskiss

1. TV-leverantör

Välj grund TV från Telia eller någon annan leverantör.

2. Internet (router)

Välj valfri Internetleverantör. □

3. Fiberdosa

Kommer installeras i er hall eller vardagsrum.

Din unika MAC-adress

placeras på din fiberdosa.

Håll passage mellan routerns placering och fiberdosa fri vid installation.

Din nya fiberleverantör

Med Telias öppna fiber installeras en ny fiberdosa i er lägenhet. Det finns över 30 olika leverantörer för internet och TV.

Har du frågor kring projektet?

- **Frågor om installationen** | T ex när teknikern kommer, hur arbetet utförs i fastigheten eller i lägenheten - [hänvisas till fiberteknikern som utför arbetet](#).
- **Frågor om TV och internet** | T ex val av tjänster, fastighetens rabatter eller projektet i stort - [hänvisas till ConnectEstate](#).
- **Problem med TV eller internet** | T ex uppkoppling eller tekniska problem efter installationen - [hänvisas till din valda tjänsteleverantör eller Telias support på telefon 020 20 270](#).

