

KARTA

över två områden å fastigheterna

BORGEHAGE 1<sup>2</sup> och 1<sup>3</sup>

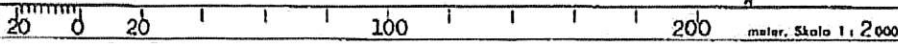
uti Råpplinge socken, Gärdslösa kommun,  
Kalmar län.

Dnr 163 / 56

H:6

Upprättad vid avstyckning för  
sammanläggning år 1957 av:

*Gösta Malmgren*  
Gösta Malmgren  
Lantmätare.



BESKRIVNING.

Beteckning å kartan, fastighet, ågor, ågorlag mm.	areal hektar
Från Borgehage 1 <sup>3</sup> avstyckas:	
a avrösningsjord	0,4070
Från Borgehage 1 <sup>2</sup> avstyckas:	
b avrösningsjord	3,0075
Den sammanlagda fastigheten:	3,4145

Äp 44.

Jd 77. År 1957 den 20 september fastställdes Ågodelningsdomaren i Ölands domsaga den i enlighet med denna karta verkställda avstyckningsförrättningen samt förordnade om sammanläggning till en fastighet av det från Borgehage 1:2 avstyckade området om 3,0075 hektar med det från Borgehage 1:3 avstyckade området om 0,4070 hektar, i Råpplinge socken, betygar

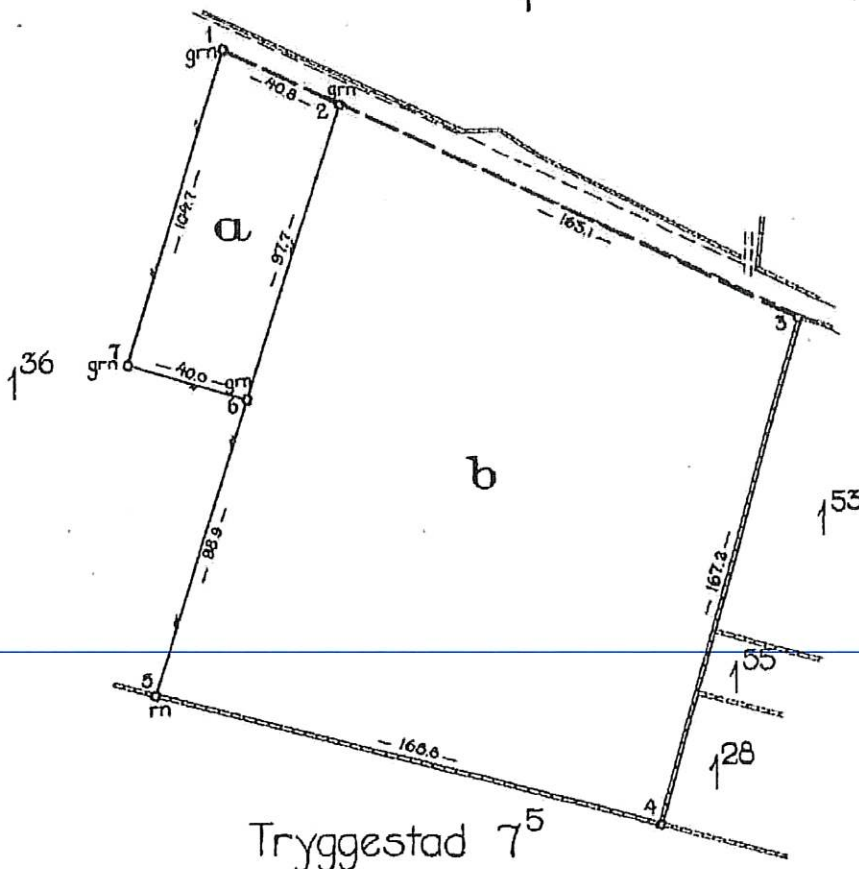
- R.N.r. 159

Servitut: Med de avstyckade områdena följer rätt dels till bad- och båtplats vid Kalmar-sund å den samfälliga mark, i vilken styckningsfastigheterna äga andel, dels till utfartsväg fram till allmän väg och till stranden.

På ämbetets vägnar

*Einar Ekesta*  
/Einar Ekesta/

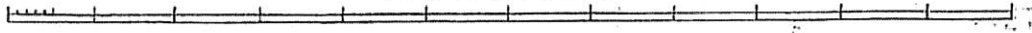
154



*L.k. 551.*

11-17389

LANTMÄTERIET



2011-04-19

### Servitutsavtal

LANTMÄTERIET  
INSKRIVNINGEN Eksjö

Ink 2011-09-01

Aktnr.....

Härskande fastighet Borgehage 1:59  
(servitutshavare),

Tjänande fastighet Borgehage 1:63  
(servitutsupplåtare)

Borgholms kommun, Kalmar län

Område av fastighet (servitutsområde) Det upplåtna området utgörs av den sydvästra delen av fastigheten Borgehage 1:63. Dess sträckning har markerats på till detta servitutsavtal hörande kartutdrag.

Ändamål Detta servitut till förmån för Borgehage 1:59, skall avse rätt att disponera och sköta servitutsområdet, inneha sjöbod, samt att för egen del tillvarataga servitutsområdets produkter såsom växande träd, odlingsprodukter och bete. Området skall om så behövs kunna inhägnas.

Rådande bestämmelser Strandskyddsbestämmelser råder för området. Skulle bestämmelserna ändras i en framtid, så att bygglov skulle kunna erhållas och servitutsområdet kunna avstyckas, skall servitutshavaren erhålla detta område som gåva (gåvobrev skall då upprättas) och kunna ombesörja en avstyckning.

Inskrivning Detta avtal får inskrivas i fastighetsregistret i fastigheten Borgehage 1:63.

Inskrivningen skall sökas och betalas av servitutshavaren (1:59).

Underskrift

Borgholm  
den 2011-01-15

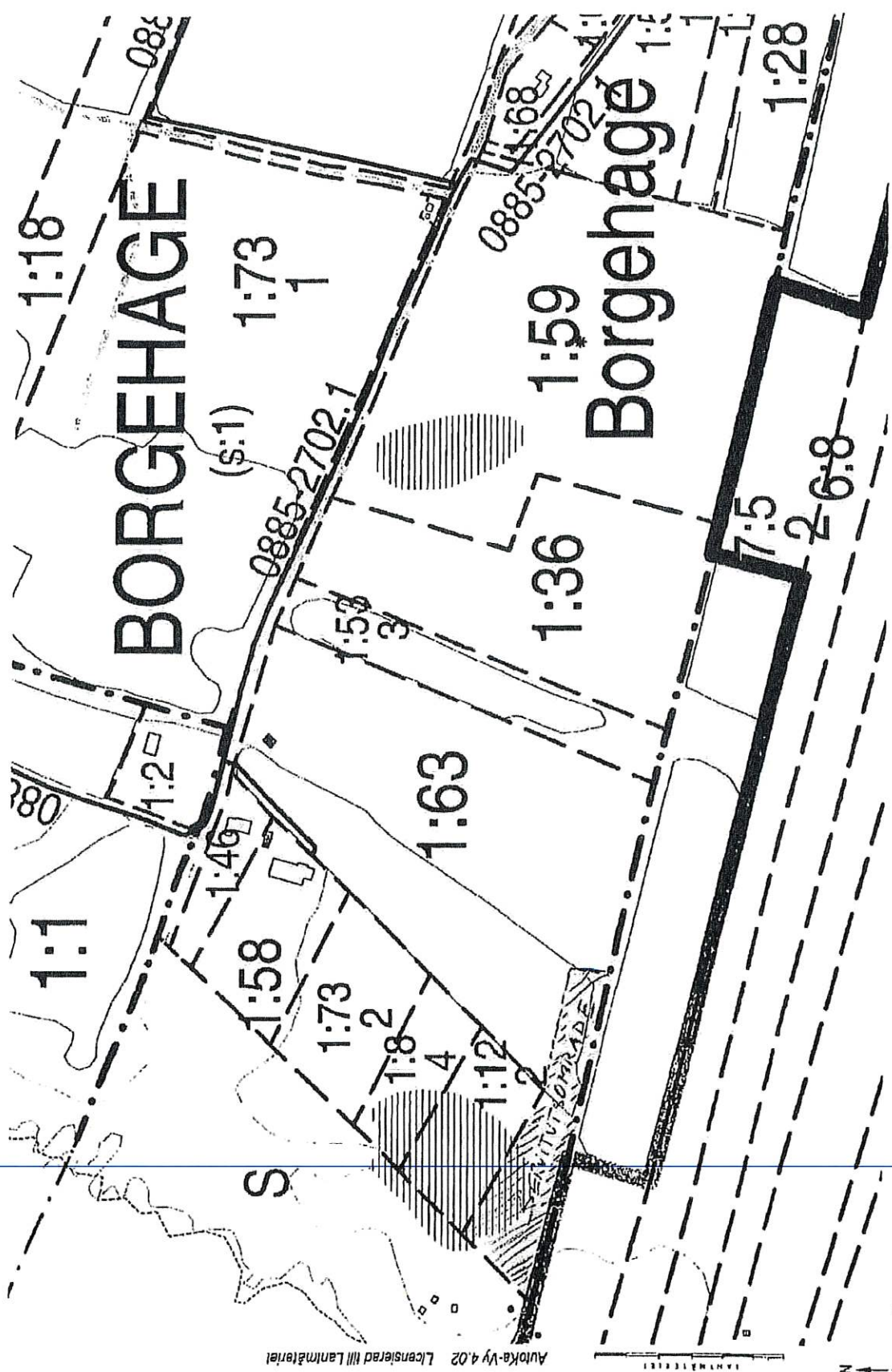
För Borgehage 1:59

För Borgehage 1:63

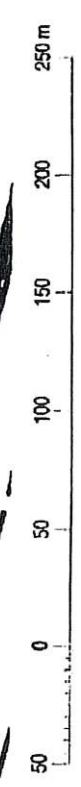
Egenhändiga namnteckningar bevittnas:

Fotokopians överensstämmelse  
med originalet intygas:

NYBRO ADVOKATBYRÅ AB



AutoKa-Vy 4.02 Licensierad till Lanmästare!



Skala 1:2500

System SWEREF 99 TM Aktualitet: 2011-04-12  
 Kartredovisningen har inte rättsverkan, jfr. mot beslut i lanmästarehandlingar.  
 Göran Setterby

N = 6302032  
 E = 59°27'

