

Kopia av
 KARTA över ett område
 avstyckat från fastigheten
 R Ö D E 3³
 i Alnö socken och kommun, Västernorrlands län.

Dnr Y14:8/52

Upprättad år 1954 av:

Georg Östlund
 /Georg Östlund./ 16.12.54
 Distriktslantmätare, Lantmätare.

0 5 10 20 30 40 50 60 70 80 90 100 meter, Skala 1 : 4000

BESKRIVNING.

Beteckning å kartan, fastighet, ägare, ägarelag mm.	areal hektar
CH skogsmark	0.1500
R. Nr. 330	
Servitut:	

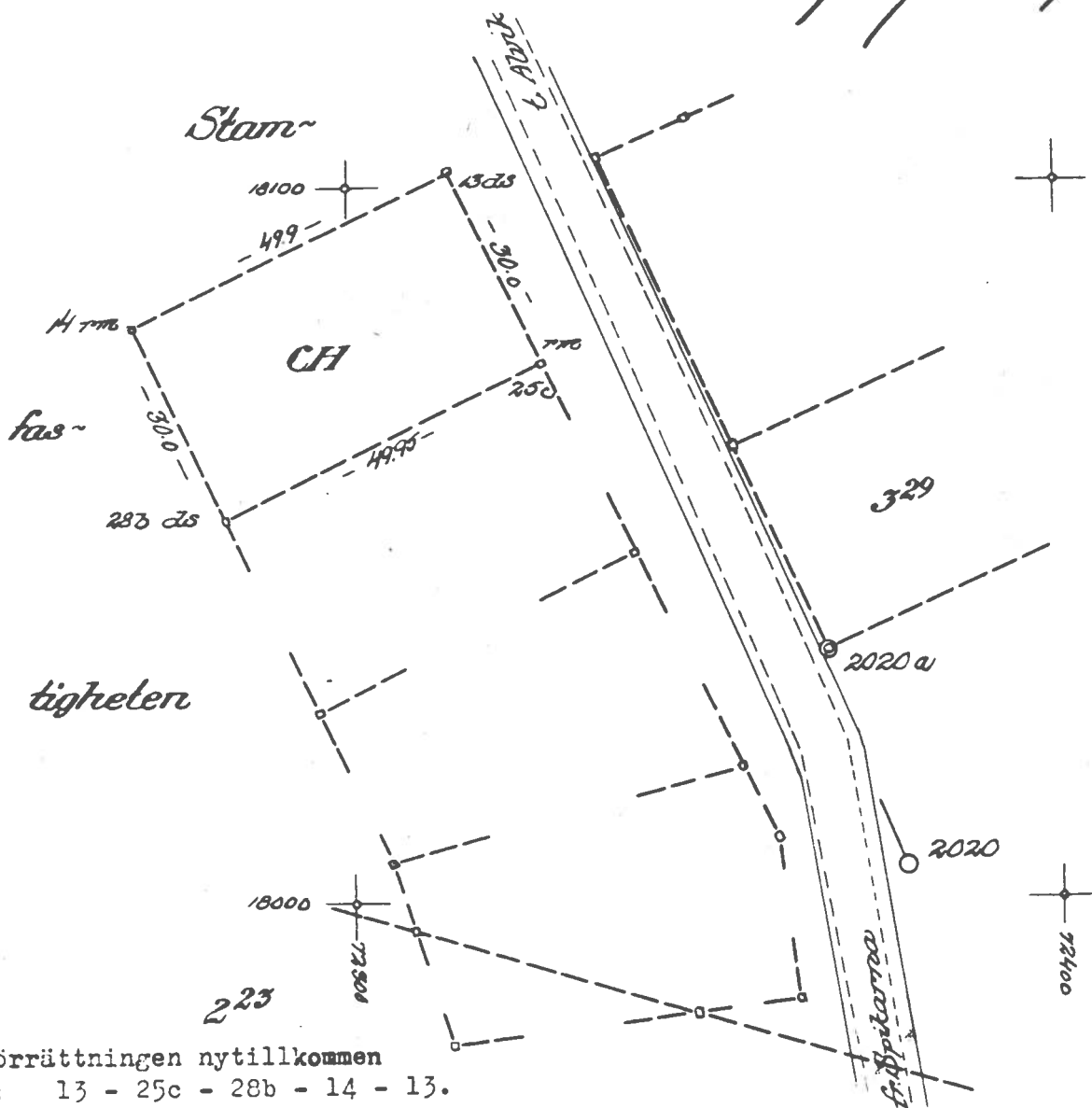
§ 1184. År 1954 den 31 december fastställdes överlantmätaren den å denna karta upptagna avstyckning; betygar Härnösand i länets lantmäterikontor som ovan

P. Boharling

Med området skall följa rätt att för bad och vattenhämtning samt såsom båtplats använda det område å stamfastigheten mellan allmänna vägen Spikarna-Alvik och havet, som enligt fastställd byggnadsplan för delar av byarna Röde och Gista är utlagt såsom parkmark.

Bestyrkes på tjänstens vägnar:

Georg Östlund



Vid förrättningen nytillkommen gräns: 13 - 25c - 28b - 14 - 13.

Koordinatförteckning i akten.