

GENOMFÖRANDEBESKRIVNING.

Fastighetsrättsliga frågor.
 Detaljplaneförslaget står i överensstämmelse med gällande fastighetsindelning och föranleder därmed inga fastighetsbildningsåtgärder.
 Ekonomiska frågor.
 Plankostnader kommer att tas ut av Björköfjärdens samfällighetsförening då planen vunnit laga kraft.

PLANBESKRIVNING.

PLANENS SYFTE
 Planen syftar till att utöka byggrätten inom hela planområdet till att bli för huvudbyggnad 75 m² och för uthus 40 m².

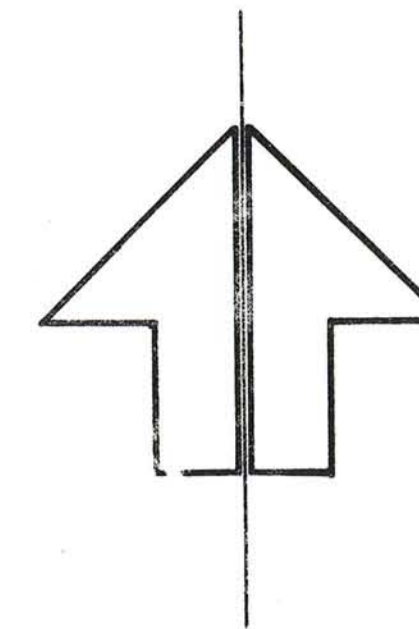
PLANDATA
 Området ligger vid Björköfjärden, vid länsväg 558, ca 3 mil från Sundsvall och består av ett 50-tal fritidshus, som har bildat en samfällighetsförening. All mark är i privat ägo.
 För området gäller idag två byggnadsplaner fastställda 1979-03-02 (B 5085) och 1980-12-05 (B 5091).

KOMMUNALA BESLUT.
 Byggnadsnämnden beslutade 1990-08-20 efter förfrågan från AB Jörnträ och Björköfjärdens samfällighetsförening att medverka till denna detaljplaneändring för att utöka byggrätten till 75 m².

FÖRUTSÄTTNINGAR OCH FÖRÄNDRINGAR
 Ungefär hälften av tomtarna är bebyggda. Lokalgatorna är utbyggda. Vatten finns framdraget till varje tomt, (sommarrvatten från samfällighetens egen vattentäkt). Avloppsfrågan är löst medelst infiltrationsanläggningar. Latrin omhändertas genom kommunal hämtning, multfoanläggningar eller snålspolande vattenklosetter med tillhörande tank. Tidigare utfärdade planbeskrivningar är i tillämpliga delar fortfarande aktuella.

ILLUSTRATIONER

Illustrationslinjer
 (ej avsedda att fastställas).



PLANBESTÄMMELSER.
 BESTÄMMESE MED * GÄLLER INOM HELA OMRÅDET. FÖLJANDE GÄLLER INOM OMRÅDEN MED NEDANSTÄENDE BETECKNINGAR. ENDAST ANGIVEN ANVÄNDNING OCH UTFORMNING ÄR TILLÅTEN.

GRÄNSBETECKNINGAR:

- Gräns för planområdet
- Användningsgräns
- Egenskapsgräns

MARKANVÄNDNING

Allmänna platser

- Vägmark
- Park eller plantering

Kvartermark

- BF Fritidshus, fristående
- Es Transformatorstation
- Rb Friluftsbad
- S Sophus
- Th Hamn
- Tp Parkering
- Tu Avloppsreningsverk
- Tv Vattenverk

Vattenområden

- V Vattenområde
- Vb Vattenområde som får överbyggas med mindre brygga

UTNYTTJANDEGRAD

- * Största bruttoarean i kvadratmeter för huvudbyggnad och uthus är 75 m² resp. 40 m².

BEGRENSNINGAR AV MARKENS BEBYGGANDE

- Marken får inte bebyggas
- Marken får bebyggas endast med uthus.
- Marken skall vara tillgänglig för allmänna underjordiska ledningar

MARKENS ANORDNANDE

- Utfart får inte anordnas. Tvärstreck med pil markerar förbuds slut

UTFORMNING

- * Högsta byggnadshöjd är 3,5 meter
- * Byggnad får inte placeras närmare fastighetsgräns än 4,5 meter
- I Högsta antal våningar
- n Vind får inte inredas

ADMINISTRATIVA BESTÄMMELSER

- * Genomförandetiden skall vara 15 år från den dag planen vunnit laga kraft.
- * Kommunen är inte huvudman för de allmänna platserna.

BYGGNADSPANEKARTAN

GRÄNSBETECKNINGAR

- BYGGNADSPANEGRÄNS
- BYGGNADSMARKS- ELLER ANNAN OMRÅDESGRÄNS
- BESTÄMMESEGRÄNS
- GRÄNSLINJER EJ AVSEDDA ATT FASTSTÄLLAS
- FÖRBUD MOT UTFART
- TVÄRSTRECK MED PIL MARKERAR FÖRBUDETS SLUT

OMRÅDESBETECKNINGAR

ALLMÄN PLATS

- VÄGMARK
- PARK ELLER PLANTERING

BYGGNADSMARK

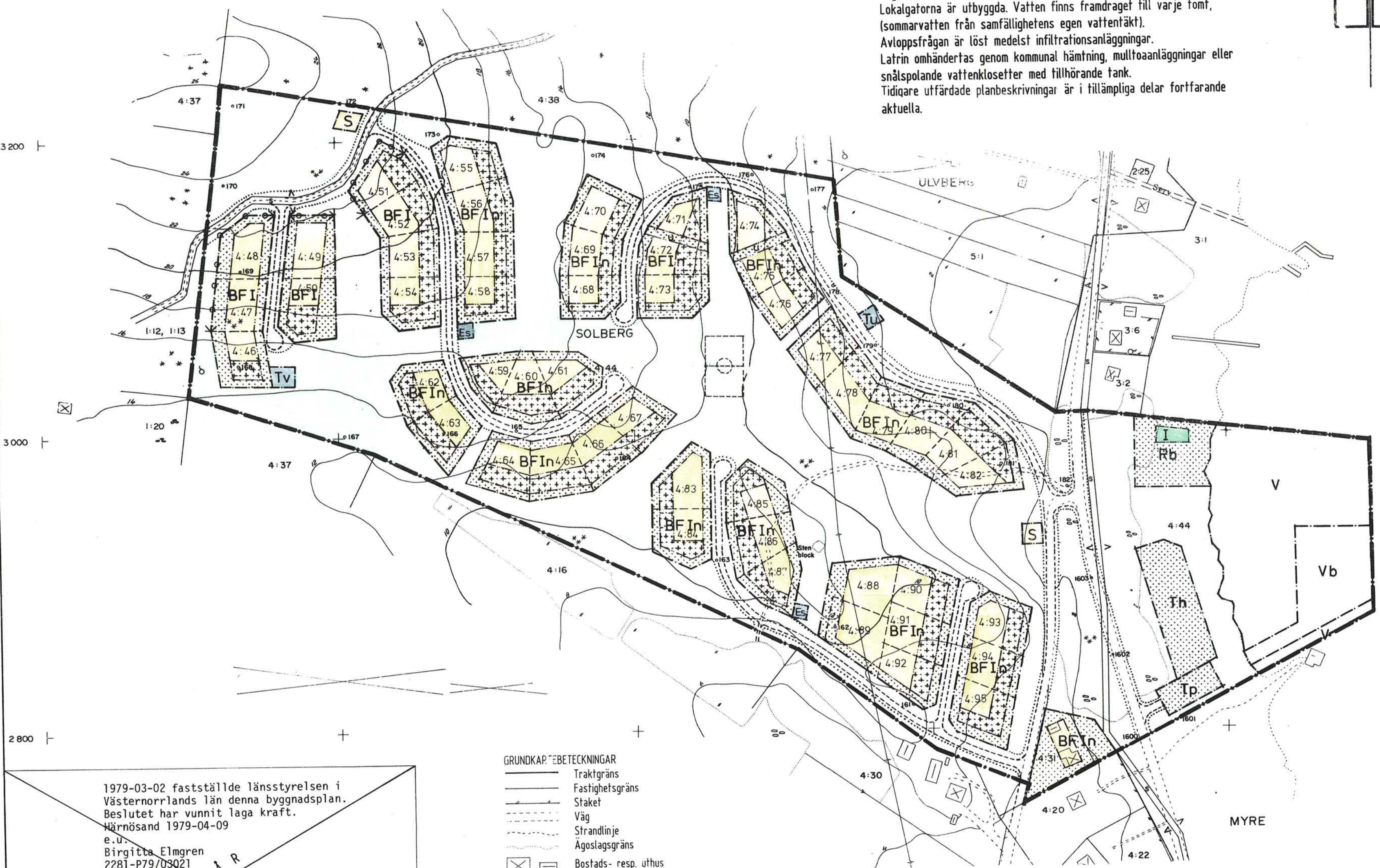
- BF OMRÅDE FÖR BOSTADSÄNDAMÅL, FRISTÄENDE HUS

SPECIALOMRÅDEN

- Tp OMRÅDE FÖR FORDONSPARKERING
- Th OMRÅDE FÖR HAMNÄNDAMÅL
- Rb OMRÅDE FÖR FRILUFTSBAD
- V VATTENOMRÅDE
- Vb VATTENOMRÅDE SOM FÅR ÖVERBYGGAS
- S OMRÅDE FÖR SOPHUS
- Tv OMRÅDE FÖR VATTENVERK
- Tu OMRÅDE FÖR AVLOPPSRENINGSANLÄGGNING
- Es TRANSFORMATORSTATION

ÖVRIGA BETECKNINGAR

- u MARK TILLGÄNGLIG FÖR UNDERJORDISKA LEDNINGAR
- I ANTAL VÅNINGAR
- n UTÖVER ANGISET VÅNINGANTAL FÅR VIND ICKE INREDAS
- MARK SOM ICKE FÅR BEBYGGAS
- MARK DÅR ETT UTHUS UNDANTAGSVIS FÅR UPPFÖRAS



GRUNDKARTSBETECKNINGAR

- Traktgräns
- Fastighetsgräns
- Staket
- Väg
- Strandlinje
- Ägoslagsgräns
- Bostads- resp. uthus
- Nivåkurvor
- Barr- resp. lövskog
- Äkertecken
- Kraftledning
- Polygonpunkt
- Grundvattenbrunn

1979-03-02 fastställd länstyrelsen i Västernorrlands län denna byggnadsplan. Beslutet har vunnit laga kraft. Härnösand 1979-04-09
 E. U. Birgitta Elmgren
 2281-P79/03021

Förslaget är antaget av kommunfullmäktige i Sundsvall 1978-09-18 nr 284, betygat i tjänsten.
 Sten Zackari
 sekreterare

DETALJPLANEN BEHANDLAS ENLIGT REGLERNA FÖR ENKELT FÖRFARANDE, PBL 5:28.

DETALJPLAN FÖR
SOLBERG 4:44 m.fl.
 FRITIDSONRÅDE VID BJÖRKÖFJÄRDEN
 NJURUNDA, SUNDSVALLS KOMMUN.
 UPPRÄTTAD PÅ STADSBYGGNADSKONTORET 1991-01-10.
 Lars Rimfors
 stadsbyggnadschef

Kerstin Persson
 karttekniker

Skala 1:2000.

FÖRSLAG TILL BYGGNADSPLAN AVSEENDE FRITIDSBEBYGGELSE
 FÖR FASTIGHETEN **SOLBERG 4:44 M.FL.**
 I NJURUNDA SOCKEN, SUNDSVALLS KOMMUN,
 VÄSTERNORRLANDS LÄN.

UPPRÄTTAD 1 FEBRUARI 1977 AV
 Svante Rosenlind
 SVANTE ROSENLIND
 ARKITEKT SAR

