

K a r t a

Ägoutbyte berörande

TOMTA 3:25, 3:61 och 5:1

i Rimbo samhälle av Rimbo kommun
och Stockholms län.

Upprättad år 1968 av:

Åke Halldin
Åke Halldin
Lantmätare.

Bo Holtman
Bo Holtman
ingenjör

Dnr 7/68 B2

Ägoutbytesbeskrivningen, se förrättnings-
handlingarna.

År 1968 den 25 juli
faststälde överlantmätaren i Stockholms
län å denna karta angivna
Ägoutbyte
betygar

På ämbetets vägnar:

H. Eriksson

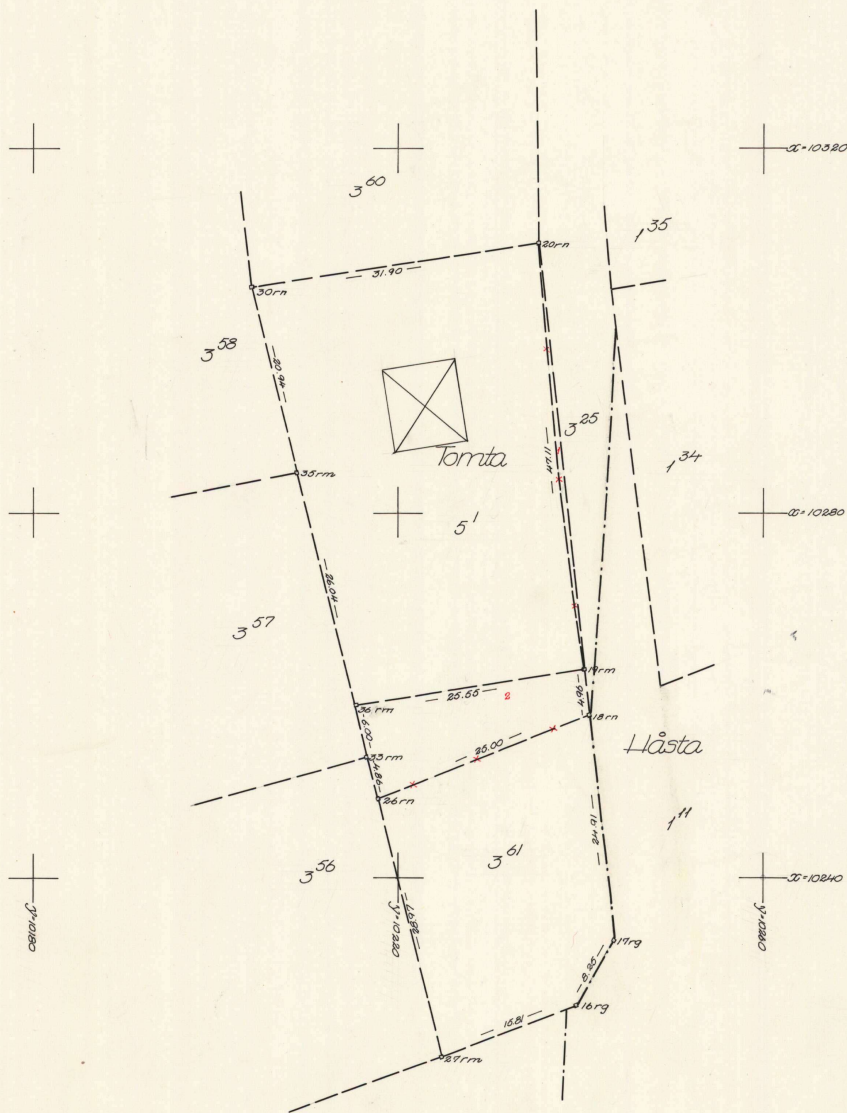
Koordinatförteckning

pkt.nr	x	y
16	10225,97	10239,60
17	10233,16	10243,65
18	10257,93	10240,99
19	10262,86	10240,46
20	10309,70	10235,41
26	10248,68	10217,77
27	10220,56	10224,74
30	10304,83	10203,87
33	10253,40	10216,61
35	10284,50	10208,91
36	10259,22	10215,17

Nyttillkomna gränser 20-19-36.

Fig. 1: Tomta 5:1

Fig. 2: Tomta 3:61



Skala 1:400



Ek 380 C/4

Rimbo 634

u. d.