

# Skogsbruksplan med miljöhänsyn

|                                 |   |
|---------------------------------|---|
| <b>Planens namn</b>             | Toftnäs 1:9 mfl   |
| <b>Planen avser tiden</b>       | fr o m 2024-09-23 och tio år framåt   |
| <b>Fältarbetet utfört under</b> | Feb 2024  |
| <b>Planen upprättad av</b>      | H.H.  |
| <b>Planläggningsmetod</b>       | Okuläruppskattning<br>Uppgifter om virkesförråd, trädslagsfördelning, virkesuttag mm grundar sig på bedömningar i fält i kombination med vissa stödmätningar. |
| <b>Planen ajourförd t o m</b>   | 2024-02-29  |
|                                 | <b>Ägarförhållanden</b>   |
| <b>Ägare, 1/1</b>               | H.E   |

## Fastighetsuppgifter

|                                  |  |
|----------------------------------|--|
| <b>Fastighet</b>                 | Toftnäs 1:9<br>Jönköpings län, Värnamo, Forshedabygden |
| <b>Referenskoordinat (WGS84)</b> | Lat: 57° 3' 13.33" N Long: 13° 46' 2.79" E             |



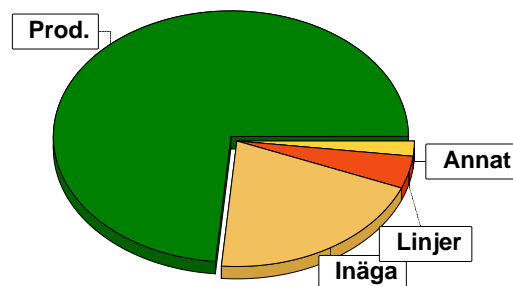
# Innehållsförteckning

|           |                                    |
|-----------|------------------------------------|
| <b>1</b>  | <b>Försättsblad</b>                |
| <b>2</b>  | <b>Sammanställning</b>             |
| <b>3</b>  | <b>Fördelning åldersklasser</b>    |
| <b>4</b>  | <b>Fördelning huggningsklasser</b> |
| <b>5</b>  | <b>Fördelning målklasser</b>       |
| <b>6</b>  | <b>Lövdominerade bestånd</b>       |
| <b>7</b>  | <b>Speciella värden</b>            |
| <b>8</b>  | <b>Certifiering</b>                |
| <b>9</b>  | <b>Avverkning och tillväxt</b>     |
| <b>10</b> | <b>Gröna kommentarer komplett</b>  |
| <b>11</b> | <b>Generella kommentarer</b>       |
| <b>12</b> | <b>Skogsvårdsåtgärder</b>          |
| <b>13</b> | <b>Åtgärdsöversikt</b>             |
| <b>14</b> | <b>Avdelningsbeskrivning</b>       |

# Sammanställning över fastigheten

## Arealer

|                                    | hektar | %  |
|------------------------------------|--------|----|
| Produktiv skogsmark                | 12,9   | 73 |
| Myr/kärr/mosse                     | 0,0    | <1 |
| Berg/Hällmark                      | 0,2    | 1  |
| Inäga/åker                         | 3,6    | 20 |
| Väg och kraftledning (linjeavdrag) | 0,7    | 4  |
| Annat                              | 0,3    | 2  |
| <hr/>                              |        |    |
| Summa landareal                    | 17,7   |    |
| Vatten                             | 0,0    |    |



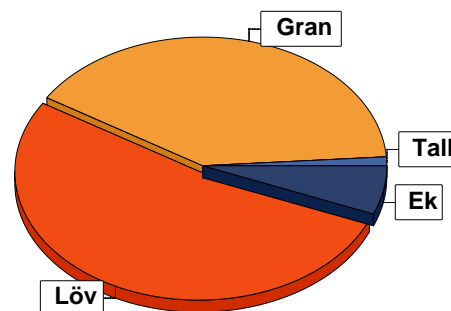
I den produktiva arealen ingår:  
- ädellövskog med 1,0 ha

## Virkesförråd

|               | m <sup>3</sup> sk | %  | ha  |
|---------------|-------------------|----|-----|
| <b>Totalt</b> |                   |    |     |
| <b>Tall</b>   | 20                | 1  | 0,1 |
| <b>Gran</b>   | 955               | 40 | 4,4 |
| <b>Löv</b>    | 1301              | 53 | 7,4 |
| <b>Ek</b>     | 140               | 6  | 1,0 |

### Medeltal

m<sup>3</sup>sk per hektar  
187



## Bonitet

Fastighetens medelbonitet är beräknad till

m<sup>3</sup>sk per ha  
7,1

## Tillväxt

Tillväxt för perioden 2024-09-23 + 10 år beräknad med hänsyn till föreslagna åtgärder

m<sup>3</sup>sk per år  
95

## Avverkningsförslag

Föryngringsavverkning

201

Gallring

436

Totalt under perioden

637

Förväntad tillväxt första växtsäsongen

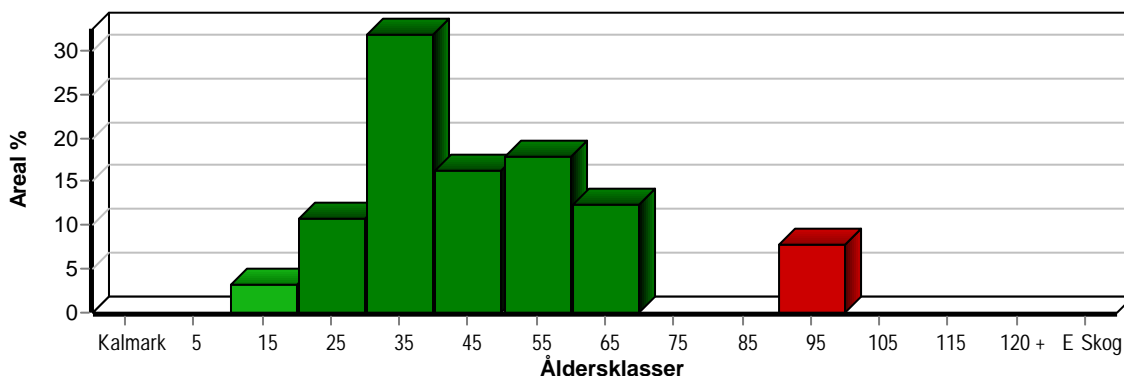
m<sup>3</sup>sk  
103

m<sup>3</sup>sk per ha  
8,0

# Skogens fördelning på åldersklasser

| Åldersklass           | Areal       |            | Virkesförråd             |                       |           |           |          |          |
|-----------------------|-------------|------------|--------------------------|-----------------------|-----------|-----------|----------|----------|
|                       | ha          | %          | Totalt m <sup>3</sup> sk | m <sup>3</sup> sk /ha | Löv %     | Gran %    | Ek %     | Tall %   |
| <b>Kalmark</b>        |             |            |                          |                       |           |           |          |          |
| - 9 år                |             |            |                          |                       |           |           |          |          |
| 10 - 19               | 0,4         | 3          | 5                        | 12                    | 60        | 30        | 10       |          |
| 20 - 29               | 1,4         | 11         | 207                      | 148                   | 100       |           |          |          |
| 30 - 39               | 4,1         | 32         | 694                      | 169                   | 55        | 43        | 2        |          |
| 40 - 49               | 2,1         | 16         | 439                      | 209                   | 65        | 25        | 10       |          |
| 50 - 59               | 2,3         | 18         | 496                      | 216                   | 61        | 34        | 1        | 4        |
| 60 - 69               | 1,6         | 12         | 451                      | 282                   | 17        | 83        |          |          |
| 70 - 79               |             |            |                          |                       |           |           |          |          |
| 80 - 89               |             |            |                          |                       |           |           |          |          |
| 90 - 99               | 1,0         | 8          | 112                      | 112                   | 35        |           | 65       |          |
| 100 - 109             |             |            |                          |                       |           |           |          |          |
| 110 - 119             |             |            |                          |                       |           |           |          |          |
| 120 +                 |             |            |                          |                       |           |           |          |          |
| <b>Lågprodskog(E)</b> |             |            |                          |                       |           |           |          |          |
| ÖF/Skikt              | [0,4]       |            | 12                       | 30                    | 70        | 20        | 10       |          |
| <b>Summa/Medel</b>    | <b>12,9</b> | <b>100</b> | <b>2416</b>              | <b>187</b>            | <b>54</b> | <b>40</b> | <b>6</b> | <b>1</b> |

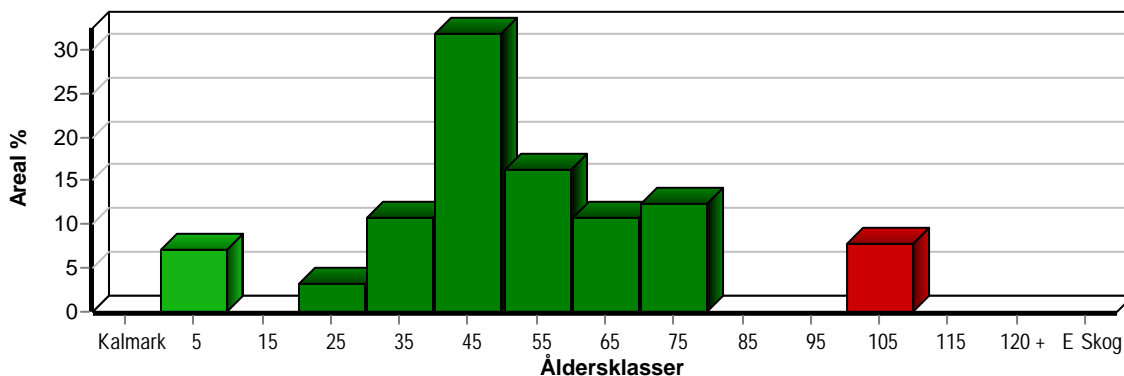
Arefördelning, aktuell



■ Produktionsmål  
■ Naturvårdsmål

Virkesförråd:  
2416 m<sup>3</sup>sk

Arefördelning, om 10 år (föresatt att föreslagna åtgärder utförs)



■ Produktionsmål  
■ Naturvårdsmål

Virkesförråd:  
2729 m<sup>3</sup>sk

# Skogens fördelning på huggningsklasser

| Huggningsklass                                   | Areal |     | Virkesförråd             |                       |       |        |      |        |
|--|-------|-----|--------------------------|-----------------------|-------|--------|------|--------|
|  | ha    | %   | Totalt m <sup>3</sup> sk | m <sup>3</sup> sk /ha | Löv % | Gran % | Ek % | Tall % |
| <b>Kalmark</b> K1                                |       |     |                          |                       |       |        |      |        |
| K2   |       |     |                          |                       |       |        |      |        |
| <b>Röjningsskog</b> R1                           |       |     |                          |                       |       |        |      |        |
| R2   | 0,4   | 3   | 5                        | 12                    | 60    | 30     | 10   |        |
| <b>Gallringsskog</b> G1                          | 6,5   | 50  | 1139                     | 175                   | 59    | 40     | 1    |        |
| G2   | 2,1   | 16  | 439                      | 209                   | 65    | 25     | 10   |        |
| <b>Föryngrings-<br/>avverknings-<br/>skog</b> S1 | 2,5   | 19  | 655                      | 262                   | 40    | 57     |      | 3      |
| S2   |       |     |                          |                       |       |        |      |        |
| S3   | 1,4   | 11  | 166                      | 119                   | 45    | 8      | 47   |        |
| <b>Lågproducer-<br/>ande skog</b> E1             |       |     |                          |                       |       |        |      |        |
| E2   |       |     |                          |                       |       |        |      |        |
| E3   |       |     |                          |                       |       |        |      |        |
| <b>Överstånd/Skikt</b>                           | [0,4] |     | 12                       | 30                    | 70    | 20     | 10   |        |
| <b>Summa/Medel</b>                               | 12,9  | 100 | 2416                     | 187                   | 54    | 40     | 6    | 1      |

## Kalmark

- K1 Obehandlad kalmark**  
Mark där åtgärd(er) behövs för att erhålla tillfredsställande föryngring.
- K2 Behandlad kalmark**  
Mark som fullständigt behandlats med återväxt-åtgärder men där föryngringen inte säkerställts.

## Röjningsskog

- R1 Plantskog**  
Säkerställd föryngring upp till 1,3 m medelhöjd.
- R2 Ungskog**  
Skog som är över 1,3 m och som i utvecklings-hänseende motsvarar röjningsskog.

## Gallringsskog

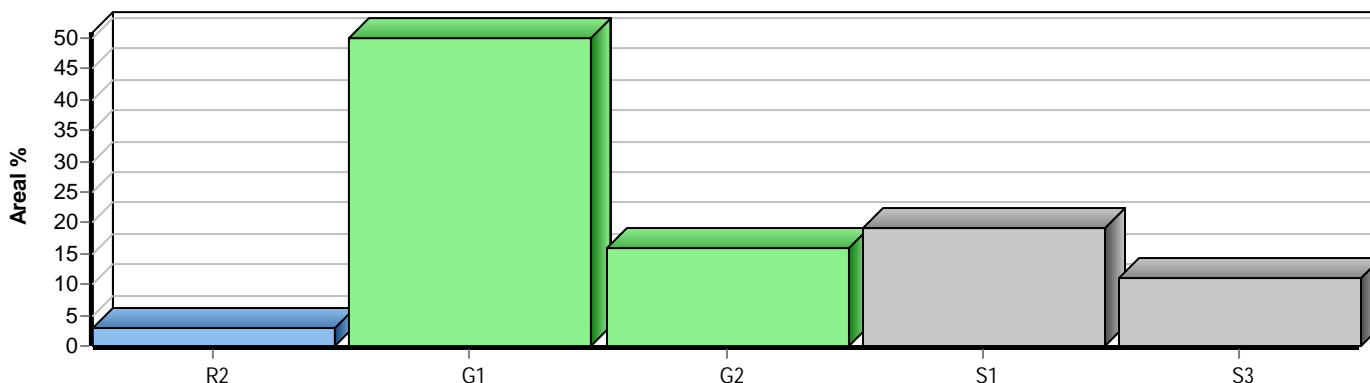
- G1 Normal gallringsskog**  
Skog som är yngre än skyddsåldern (lägsta ålder för föryngringsavverkning).
- G2 Äldre gallringsskog**  
Skog som uppnått skyddsåldern och där nästa lämpliga åtgärd normalt är gallring.

## Föryngringsavverkningsskog

- S1 Skog som kan föryngringsavverkas**  
Normalt föreslås ingen avverkningsåtgärd under planperioden.
- S2 Skog som är mogen att föryngringsavverkas**  
Normalt infaller en avverkningsåtgärd under planperioden.
- S3 Skog i föryngringsbar ålder**  
Föryngringsavverkning bör dock inte utföras.

## Lågproducerande skog

- E1 Restskog**  
Skog som lämnats efter avverkning eller som uppkommit på grund av skada.
- E2 Gles skog**  
Gles skog eller skog av ett för marken olämpligt trädslag.
- E3 Skog av hagmarkskaraktär**  
Gles skog av hagmarkskaraktär.

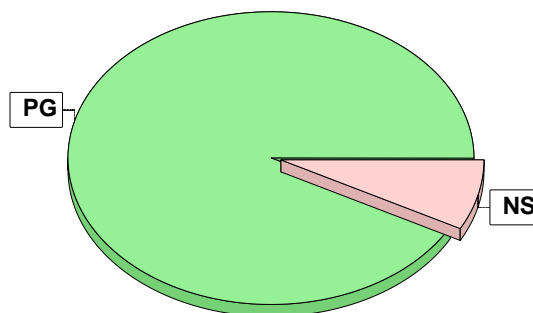


# Skogens fördelning på målklasser

| Målklass        | Areal |       | Virkesförråd      |       | Tillväxt          |       | Antal avd |
|-----------------|-------|-------|-------------------|-------|-------------------|-------|-----------|
|                 | ha    | %     | m <sup>3</sup> sk | %     | m <sup>3</sup> sk | %     |           |
| PG              | 11,9  | 92,2  | 2304              | 95,4  | 923               | 97,3  | 10        |
| PF - produktion |       |       |                   |       |                   |       | 0         |
| PF - naturvård  |       |       |                   |       |                   |       | 0         |
| NS              | 1,0   | 7,8   | 112               | 4,6   | 26                | 2,7   | 1         |
| NO              |       |       |                   |       |                   |       | 0         |
| Summa           | 12,9  | 100,0 | 2416              | 100,0 | 949               | 100,0 | 11        |

## Impediment

|      | ha  | %  |
|------|-----|----|
| Myr  | 0,0 | <1 |
| Berg | 0,2 | 1  |



## Målklasser

Målklasserna ger information om skogens brukning. Klasserna har följande innebörd:

PG Produktionsmål med miljöhänsyn

I avdelningar med låga naturvärden där produktionsmålet styr skötseln. Miljöhänsyn tas genom att hänsynsytor, trädgrupper, evighetsträd och buskar mm lämnas. Miljöhänsyn motsvarar högst ca 10 % av avdelningens produktiva skogsmarksareal.

PF Produktionsmål med förstärkt miljöhänsyn

I avdelningar med låga/vissa naturvärden förenas produktionsmålet med en förstärkt miljöhänsyn. Produktionsmålet styr huvudinriktningen av skötseln, medan naturvårdsmålet dominerar i vissa delar av avdelningen. Förhållandet mellan målen anges som procentsatser av avdelningens produktiva skogsmarksareal. Förstärkt miljöhänsyn innebär att mer än 10 % av avdelningens produktiva skogsmarksareal utgörs av naturhänsyn. Naturvårdsmålet kan i vissa fall överstiga 50 % av avdelningens produktiva skogsmarksareal.

NS Naturvårdsmål med skötsel

I avdelningar med höga naturvärden där återkommande skötsel är nödvändig för att bibehålla områdets naturvärden samt avdelningar med förutsättningar att återskapa dessa naturvärden. Naturvårdsmålet styr skötseln som endast utförs när det är motiverat av naturvårdsskäl.

NO Naturvårdsmål, orört

I avdelningar med höga naturvärden där fri utveckling är nödvändig för att bibehålla områdets naturvärden samt avdelningar med förutsättningar att återskapa dessa naturvärden. Naturvårdsmålet styr genom att området lämnas för fri utveckling. Ibland kan dock ett nyskapande av död ved vara nödvändig för att påskynda utvecklingen av höga naturvärden.

# Sammanställning lövdominerade bestånd

För certifiering ska, under merparten av omloppstiden, minst 5 % av arealen för den friska och fuktiga marken domineras av löv.

Av sammanställningens produktiva skogsmarksareal om 12,9 ha är 100,0 % (12,9 ha) frisk eller fuktig.

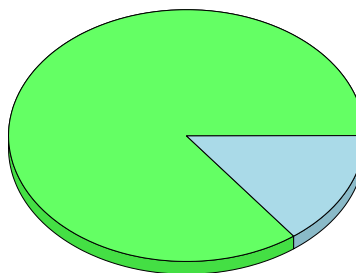
Sammanställningen avser frisk eller fuktig skogsmark som är lövdominerad (minst 50 % löv i trädslagsandelar).

Aktuella - lövdominerade bestånd enligt planens trädslag (i röjningsskog räknas endast det löv som överensstämmer med ståndortsindex).

Framtida -bestånd av planläggaren markerade som lämpliga för lövdominans under omloppstiden.

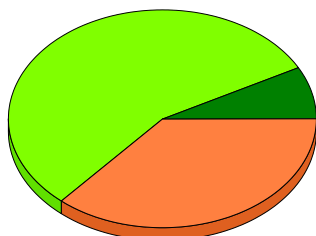
## Fördelning fuktclasser för skogsmark

Frisk, 85,3 %, 11,0 ha Fuktig, 14,7 %, 1,9 ha



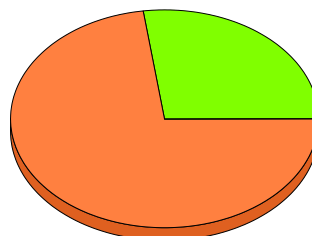
## Lövdominerade bestånd - aktuella

Lövdominerat: NS och NO, 7,8 %, 1,0 ha  
Lövdominerat: Övriga, 55,8 %, 7,2 ha  
Ej lövdominerat, 36,4 %, 4,7 ha



## Lövdominerade bestånd - framtida

Lövdominerat: NS och NO, 0,0 %, 0,0 ha  
Lövdominerat: Övriga, 27,1 %, 3,5 ha  
Ej lövdominerat, 72,9 %, 9,4 ha



### Lövdominerade bestånd - aktuella

Areal % av areal frisk eller fuktig

**NS + NO**

1,0 ha

7,8 %

**Övriga**

7,2 ha

55,8 %

**Summa**

8,2 ha

63,6 %

### Lövdominerade bestånd - framtida

Areal % av areal frisk eller fuktig

0,0 ha

0,0 %

3,5 ha

27,1 %

3,5 ha

27,1 %

## Lövdominerade bestånd - aktuella

Avdelning Areal Målklass Ålder TGLBÄ Andel av areal frisk eller fuktig

| Avdelning | Areal  | Målklass | Ålder | TGLBÄ | Andel av areal frisk eller fuktig |
|-----------|--------|----------|-------|-------|-----------------------------------|
| 2/12      | 2,0 ha | PG       | 31    | 01801 | 15,5 %                            |
| 2/13      | 1,4 ha | PG       | 26    | 00X00 | 10,9 %                            |
| 2/16      | 2,1 ha | PG       | 41    | 02701 | 16,3 %                            |
| 2/17      | 0,4 ha | PG       | 51    | 02701 | 3,1 %                             |
| 2/20      | 0,4 ha | PG       | 11    | 03601 | 3,1 %                             |
| 2/22      | 0,9 ha | PG       | 51    | 10900 | 7,0 %                             |
| 2/23      | 1,0 ha | NS       | 96    | 00406 | 7,8 %                             |

## Lövdominerade bestånd - framtida

Avdelning Areal Målklass Ålder TGLBÄ Andel av areal frisk eller fuktig

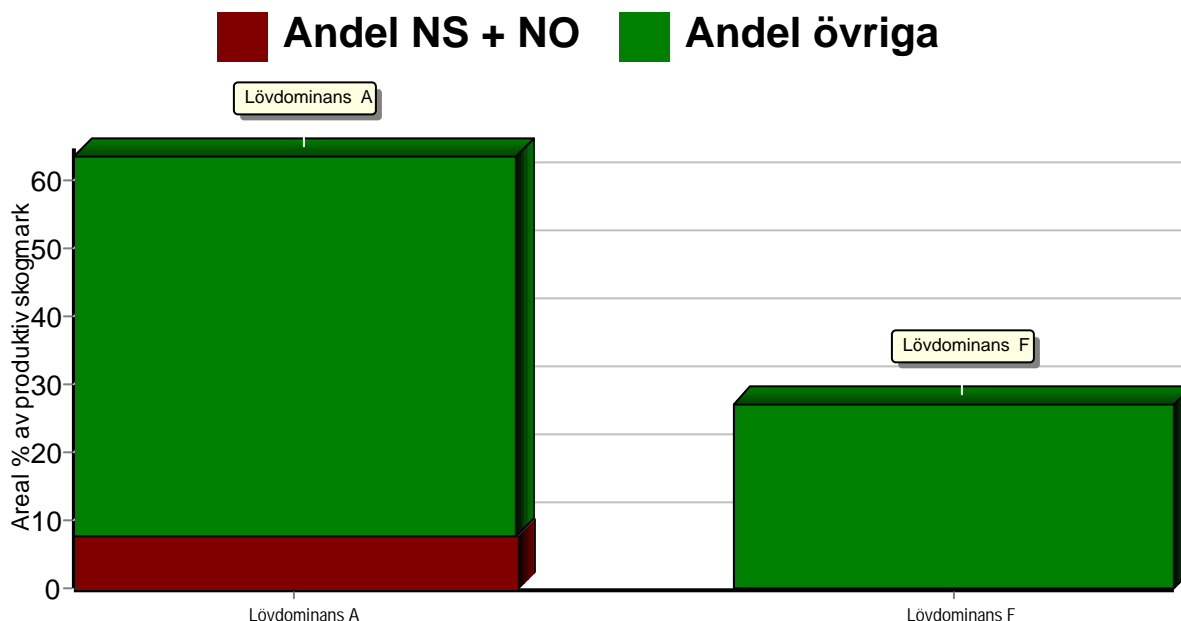
# Sammanställning lövdominerade bestånd

|      |        |    |    |       |        |
|------|--------|----|----|-------|--------|
| 2/13 | 1,4 ha | PG | 26 | 00X00 | 10,9 % |
| 2/16 | 2,1 ha | PG | 41 | 02701 | 16,3 % |



# Sammanställning speciella värden (natur/kultur)

Fördelning speciella värden (natur och kultur)



## Summerade arealer samt andel av produktiv skogsmark

|                         | NS + NO |       | Övriga  |        | Summa   |         |
|-------------------------|---------|-------|---------|--------|---------|---------|
|                         | Areal   | Andel | Areal   | Andel  | Areal   | Andel   |
| Lövdominans A           | 1,0 ha  | 7,8 % | 7,2 ha  | 55,8 % | 8,2 ha  | 63,6 %  |
| Lövdominans F           | 0,0 ha  | 0,0 % | 3,5 ha  | 27,1 % | 3,5 ha  | 27,1 %  |
| Speciella värden saknas | 0,0 ha  | 0,0 % | 4,7 ha  | 36,4 % | 4,7 ha  | 36,4 %  |
| Produktiv skogsmark     | 1,0 ha  | 7,8 % | 11,9 ha | 92,2 % | 12,9 ha | 100,0 % |

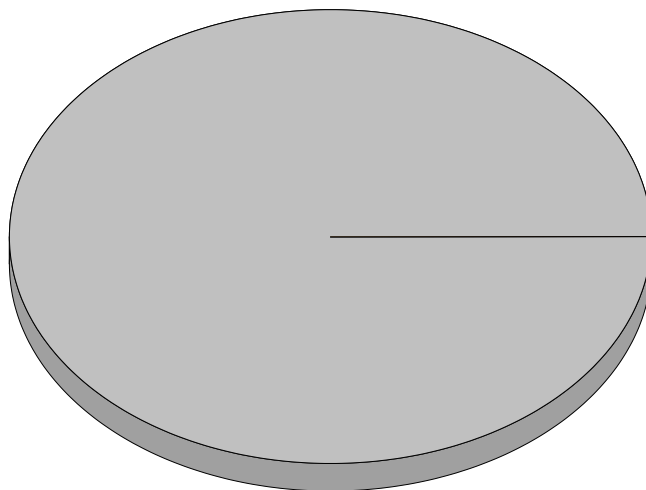
## Avdelningar med speciella värden (natur och kultur)

| Avdelning | Areal  | Målklass | Ålder | TGLBÄ | Lövdominerade bestånd redovisas ej |
|-----------|--------|----------|-------|-------|------------------------------------|
| 2/23      | 1,0 ha | NS       | 96    | 00406 | Ädellövskog                        |

# Sammanställning certifiering

Sammanställningen avser 12,9 ha produktiv skogsmark.

■ Målklass NS/NO, 0,0 %, 0,0 ha ■ Anpassad skötsel, 0,0 %, 0,0 ha ■ Övrig produktiv skogsmark, 100,0 %, 12,9 ha



## Avdelningar för certifiering NS/NO

| Avdelning | Areal |      | Mål | Ålder | TGLBÄ | m <sup>3</sup> sk |     | Skötselriktning |
|-----------|-------|------|-----|-------|-------|-------------------|-----|-----------------|
|           | ha    | %    |     |       |       | ha                | avd |                 |
| Summa     | <0,1  | <0,1 |     |       |       | 0                 |     |                 |

## Avdelningar för certifiering framtida lövdominans

<sup>1</sup> % av planens friska/fuktiga mark

| Avdelning | Areal |                | Mål | Ålder | TGLBÄ | m <sup>3</sup> sk |     | Skötselriktning |
|-----------|-------|----------------|-----|-------|-------|-------------------|-----|-----------------|
|           | ha    | % <sup>1</sup> |     |       |       | ha                | avd |                 |
| Summa     | <0,1  | <0,1           |     |       |       | 0                 |     |                 |

## Avdelningar för certifiering anpassat brukande

| Avdelning | Areal |      | Mål | Ålder | TGLBÄ | m <sup>3</sup> sk |     | Skötselriktning |
|-----------|-------|------|-----|-------|-------|-------------------|-----|-----------------|
|           | ha    | %    |     |       |       | ha                | avd |                 |
| Summa     | <0,1  | <0,1 |     |       |       | 0                 |     |                 |

# Avverkning och tillväxt

## Avverkning

I redovisad avverkningsvolym ingår 5 års tillväxt för avverkningar med angelägenhetsgrad 2 och 3.

I begreppet löv ingår alla lövträdsarter.

| Åldersklass                  | Gallring |              |             | Förnygringsavverkning |     |              |             |                |
|------------------------------|----------|--------------|-------------|-----------------------|-----|--------------|-------------|----------------|
|                              | ha       | Barr<br>m³sk | Löv<br>m³sk | Totalt<br>m³sk        | ha  | Barr<br>m³sk | Löv<br>m³sk | Totalt<br>m³sk |
| <b>Kalmark</b>               |          |              |             |                       |     |              |             |                |
| - 9 år                       |          |              |             |                       |     |              |             |                |
| 10 - 19                      |          |              |             |                       |     |              |             |                |
| 20 - 29                      | 1,4      |              | 73          | 73                    |     |              |             |                |
| 30 - 39                      | 4,1      | 114          | 127         | 241                   |     |              |             |                |
| 40 - 49                      | 2,1      | 27           | 82          | 109                   |     |              |             |                |
| 50 - 59                      | 0,4      | 3            | 10          | 13                    | 0,9 | 20           | 181         | 201            |
| 60 - 69                      |          |              |             |                       |     |              |             |                |
| 70 - 79                      |          |              |             |                       |     |              |             |                |
| 80 - 89                      |          |              |             |                       |     |              |             |                |
| 90 - 99                      |          |              |             |                       |     |              |             |                |
| 100 - 109                    |          |              |             |                       |     |              |             |                |
| 110 - 119                    |          |              |             |                       |     |              |             |                |
| 120 +                        |          |              |             |                       |     |              |             |                |
| Lågproduktkog(E)<br>ÖF/Skikt |          |              |             |                       |     |              |             |                |
| Grundförslag                 | 8,0      | 144          | 292         | 436                   | 0,9 | 20           | 181         | 201            |
| Högre alt.                   |          |              |             | 436                   |     |              |             | 419            |
| Lägre alt.                   |          |              |             | 436                   |     |              |             | 0              |

|                         |                     |                     |                            |                     |                     |
|-------------------------|---------------------|---------------------|----------------------------|---------------------|---------------------|
| <b>Total avverkning</b> | <b>- högre alt.</b> | <b>- lägre alt.</b> | <b>m³sk/ha efter 10 år</b> | <b>- högre alt.</b> | <b>- lägre alt.</b> |
| 637                     | 874                 | 436                 | 212                        | 191                 | 229                 |

## Tillväxt

I sammanställningen redovisas tillväxt under perioden samt areal och virkesförråd efter 10 år.

Observera att såväl tillväxt som areal och virkesförråd om 10 år förutsätter att föreslagna åtgärder utförs

| Åldersklass                  | Tillväxt     |             |                | Areal och virkesförråd efter 10 år |             |            |
|------------------------------|--------------|-------------|----------------|------------------------------------|-------------|------------|
|                              | Barr<br>m³sk | Löv<br>m³sk | Totalt<br>m³sk | ha                                 | m³sk        | m³sk/ha    |
| <b>Kalmark</b>               |              |             |                |                                    |             |            |
| - 9 år                       |              |             |                | 0,9                                |             |            |
| 10 - 19                      | 4            | 11          | 15             |                                    |             |            |
| 20 - 29                      |              | 101         | 101            | 0,4                                | 20          | 50         |
| 30 - 39                      | 161          | 189         | 350            | 1,4                                | 235         | 168        |
| 40 - 49                      | 41           | 123         | 164            | 4,1                                | 804         | 196        |
| 50 - 59                      | 62           | 78          | 140            | 2,1                                | 495         | 236        |
| 60 - 69                      | 121          | 25          | 146            | 1,4                                | 381         | 272        |
| 70 - 79                      |              |             |                | 1,6                                | 597         | 373        |
| 80 - 89                      |              |             |                |                                    |             |            |
| 90 - 99                      |              | 26          | 26             |                                    |             |            |
| 100 - 109                    |              |             |                | 1,0                                | 138         | 138        |
| 110 - 119                    |              |             |                |                                    |             |            |
| 120 +                        |              |             |                |                                    |             |            |
| Lågproduktkog(E)<br>ÖF/Skikt | 1            | 4           | 5              |                                    | 59          |            |
| <b>Summa</b>                 | <b>390</b>   | <b>557</b>  | <b>947</b>     | <b>12,9</b>                        | <b>2729</b> | <b>212</b> |

Avd 2 - 23

NS

**Skogliga data**

Areal: 1,0 ha

Ålder: 96 år

Ståndortsindex: E24

Huggningsklass: S3

Virkesförrådet uppgår till 112 m<sup>3</sup>sk/ha och 112 m<sup>3</sup>sk totalt.

Trädslagsfördelning: 35% löv 65% ek

**Beskrivning**

Ekdominerad gles hagmarksskog inom bete med inslag av hassel.

**Mål**

Bevara en ljus och öppen hagmarksskog och skapa på sikt grova och bredkroniga ekar. Bete gynnsamt.

**Åtgärd**

Ingen åtgärd alternativt en naturvårdshuggning med något utglesning och ev viss underröjning.

## Generella kommentarer

---

- Avd 2 - 10** Liten del vatten ingår, 300 m2.
- Avd 2 - 12** Något äldre i östra delen.
- Avd 2 - 14** Torpet Muren 1890-tal, ej registrerat i fornminnesregistret..
- Avd 2 - 15** Ev avverkning av främst gran.
- Avd 2 - 16** Gallring på del av areal, ej behov i gran. Inslag av bok- och ekunderväxt. Gynna ädellöv.
- Avd 2 - 17** Håll ner granandelen. Ev måklass NS.
- Avd 2 - 21** Ev avverka gran och självföryngra med löv.

# Skogsvårdsåtgärder

Blanketten innehåller ett sammandrag av avdelningsvis föreslagna åtgärder.  
Sammanställningen förutsätter att samtliga åtgärder enligt grundförslaget utförs.

| Åtgärd<br>(F) = Följd<br>(A) = Alternativ | Angelägenhetsgrad |               |                |                 |                  | Summa<br>ha |
|---|-------------------|---------------|----------------|-----------------|------------------|-------------|
|   | Förfallna<br>ha   | Snarast<br>ha | 2 - 5 år<br>ha | 5 - 10 år<br>ha | 10 - 20 år<br>ha |             |
| Återväxtkontroll, Följd                   |                   |               |                | 0,9             |                  | 0,9         |
| Röjning                                   |                   |               | 0,4            |                 |                  | 0,4         |
| Naturlig förnygring, Följd                |                   |               | 0,9            |                 |                  | 0,9         |
| Summa ha                                  |                   |               | 1,3            | 0,9             |                  | 2,2         |

# Åtgärdsöversikt

Samtliga avdelningar där åtgärder är föreslagna finns här uppräknade.

Angelägenhetsgrad: FF = Förfallen, 1 = Snarast, 2 = Inom 2-5 år, 3 = Inom 5-10 år, 4 = Inom 10 - 20 år

| Åtgärd<br>(F) = Följd<br>(A) = Alternativ | Ang | Avdelning | Prod<br>areal<br>ha | Ålder<br>år | Stånd-<br>orts-<br>index | Volym<br>m <sup>3</sup> sk<br>/ha | Uttag<br>m <sup>3</sup> sk<br>inkl tillv | Utförs<br>år | Anteckning  |
|---|-----|-----------|---------------------|-------------|--------------------------|-----------------------------------|--|--------------|-------------|
| Gallring                                  | 1   | 2 - 12    | 2,0                 | 31          | B24                      | 158                               | 95                                       |              |             |
| Gallring                                  | 1   | 2 - 13    | 1,4                 | 26          | B24                      | 148                               | 73                                       |              |             |
| Gallring                                  | 1   | 2 - 16    | 2,1                 | 41          | B24                      | 209                               | 110                                      |              |             |
| Föryng avv (A)                            | 2   | 2 - 15    | 0,3                 | 61          | G30                      | 207                               | (51)                                     |              |             |
| Föryng avv, skärm                         | 2   | 2 - 22    | 0,9                 | 51          | B20                      | 227                               | 201                                      |              |             |
| Gallring Røjning                          | 2   | 2 - 17    | 0,4                 | 51          | B22                      | 135                               | 13                                       |              |             |
| Røjning                                   | 2   | 2 - 20    | 0,4                 | 11          | B24                      | 13                                | 0  |              |             |
| Naturlig föryngring (F)                   | 2   | 2 - 22    | 0,9                 | 51          | B20                      | 227                               | 0  |              |             |
| Naturvårdshuggning (A)                    | 2   | 2 - 23    | 1,0                 | 96          | E24                      | 112                               | (19)                                     |              |             |
| Successiv avverkning (A)                  | 3   | 2 - 21    | 1,0                 | 51          | G24                      | 238                               | (167)                                    |              |             |
| Gallring                                  | 3   | 2 - 14    | 2,1                 | 31          | G30                      | 180                               | 146                                      |              | Om ca 5 år. |
| Återväxtkontroll (F)                      | 3   | 2 - 22    | 0,9                 | 51          | B20                      | 227                               | 0  |              |             |

# Avdelningsbeskrivning

## Skifte: Toftnäs 1:9

När: 1 = Snarast, 2 = Inom 2-5 år, 3 = Inom 5-10 år, 4 = Inom 10 - 20 år, FF = Förfallen

<sup>1</sup> i = grön kommentar, ii = generell kommentar, iii = åtgärdskommentar, iv = speciella värden

| Avd nr | Areal ha (-Avdrag) [Skikt] | Ägo    | Ålder år | Hkl Skikt | SI  | Virkesförråd m <sup>3</sup> sk |     | Mål klass | Trädslag          |                   | Med diam cm | Beskrivning   | Åtgärd Alternativ              | När | Uttag inkl tillväxt |     | Årlig tillväxt m <sup>3</sup> sk per ha | Not <sup>1</sup>    |
|--------|----------------------------|--------|----------|-----------|-----|--------------------------------|-----|-----------|-------------------|-------------------|-------------|---|--------------------------------|-----|---------------------|-----|---|---------------------|
|        |                            |        |          |           |     | ha                             | avd |           | %                 | m <sup>3</sup> sk |             |   |                                |     |                     |     |   |                     |
| 10     | 1,3                        | 1      | 61       | S1        | G28 | 299                            | 389 | PG        | Gran<br>Löv       | 85<br>15          | 28          | Gynna löv i kantzon<br>Frisk (2)  | Ingen åtgärd                   |     |                     |     | 9,5                                     | ii <sup>1</sup>     |
| 11     | 0,2                        | 3      |          |           |     |                                |     |           |                   |                   |             | Bergimpediment  |                                |     |                     |     |   |                     |
| 12     | 2,2<br>(-0,2)              | 1<br>L | 31       | G1        | B24 | 158                            | 316 | PG        | Gran<br>Löv<br>Ek | 5<br>90<br>5      | 20          | Framtida lövdominans<br>Frisk (2)   | Gallring                       | 1   | 30                  | 95  | 7,2                                     | ii,iv <sup>1</sup>  |
| 13     | 1,4                        | 1      | 26       | G1        | B24 | 148                            | 207 | PG        | Löv               | 100               | 17          | Underröjt<br>Framtida lövdominans<br>Frisk (2)                                      | Gallring                       | 1   | 35                  | 73  | 7,2                                     | iv <sup>1</sup>     |
| 14     | 2,1                        | 1      | 31       | G1        | G30 | 180                            | 378 | PG        | Gran<br>Löv       | 75<br>25          | 18          | Olikåldrigt<br>Gynna löv i kantzon<br>Torpruin Muren<br>Frisk (2)                   | Gallring                       | 3   | 30                  | 146 | 9,8                                     | ii,iii <sup>1</sup> |
| 15     | 0,3                        | 1      | 61       | S1        | G30 | 207                            | 62  | PG        | Gran<br>Löv       | 70<br>30          | 25          | Fd inäga-lucka<br>Ev framtida lövdom<br>Kulturmiljövård<br>Odlingsspår<br>Frisk (2) | Ingen åtgärd<br>Föryng avv (A) | 2   | 70                  | 51  | 7,3                                     | ii <sup>1</sup>     |
| 16     | 2,4<br>(-0,3)              | 1<br>L | 41       | G2        | B24 | 209                            | 439 | PG        | Gran<br>Löv<br>Ek | 25<br>65<br>10    | 25          | Olikåldrigt<br>Odlingsspår<br>Delv försumpat<br>Framtida lövdominans<br>Frisk (2)   | Gallring                       | 1   | 25                  | 110 | 7,8                                     | ii,iv <sup>1</sup>  |



# Avdelningsbeskrivning

## Skifte: Toftnäs 1:9

När: 1 = Snarast, 2 = Inom 2-5 år, 3 = Inom 5-10 år, 4 = Inom 10 - 20 år, FF = Förfallen

<sup>1</sup> i = grön kommentar, ii = generell kommentar, iii = åtgärdskommentar, iv = speciella värden

| Avd nr | Areal ha<br>(-Avdrag)<br>[Skikt] | Ä g o  | Ålder år | Hkl Skikt | SI  | Virkesförråd m³sk |     | Mål klass | Trädslag          | Med diam cm    | Beskrivning | Åtgärd Alternativ  | N ä r                                    | Uttag inkl tillväxt |      | Årlig tillväxt m³sk per ha | Not <sup>1</sup> |                    |
|--------|----------------------------------|--------|----------|-----------|-----|-------------------|-----|-----------|-------------------|----------------|-------------|--|--|---------------------|------|----------------------------|------------------|--------------------|
|        |                                  |        |          |           |     | ha                | avd |           |                   |                |             |  |  | %                   | m³sk |                            |                  |                    |
| 17     | 0,4                              | 1      | 51       | S3        | B22 | 135               | 54  | PG        | Gran<br>Löv<br>Ek | 25<br>65<br>10 | 25<br>25    | Landskapsvård<br>Tvåskiktat<br>Delvis inom bete<br>Hagmarksskog<br>Frisk (2) | Gallring Røjning                         | 2                   | 20   | 13                         | 4,9              | ii,iv <sup>1</sup> |
| 18     | 0,3                              | 5      |          |           |     |                   |     |           |                   |                |             | Tomt<br>Källebacken  |  |                     |      |                            |                  |                    |
| 19     | 3,8<br>(-0,2)                    | 4<br>L |          |           |     |                   |     |           |                   |                |             | Inägomark  |  |                     |      |                            |                  |                    |
| 20     | 0,4                              | 1      | 11       | R2        | B24 | 13                | 5   | PG        | Gran<br>Löv<br>Ek | 30<br>60<br>10 |             | Tvåskiktat<br>Överståndare<br>Griskoja<br>Frisk (2)                          | Røjning                                  | 2                   | 30   |                            | 3,8              | iv <sup>1</sup>    |
| 20     | [0,4]                            | 1      | 56       | ÖF        | B24 | 31                | 12  | PG        | Gran<br>Löv<br>Ek | 20<br>70<br>10 | 26          | Frisk (2)  | Ingen åtgärd                             |                     |      |                            | 1,3              |                    |
| 21     | 1,0                              | 1      | 51       | G1        | G24 | 238               | 238 | PG        | Gran<br>Löv       | 65<br>35       | 22          | Kärrområde<br>Olikåldrigt<br>Varier bonitet<br>Fuktig (3)                    | Ingen åtgärd<br>Successiv avverkning (A) | 3                   | 60   | 167                        | 8,3              | ii <sup>1</sup>    |

# Avdelningsbeskrivning

Skifte: Toftnäs 1:9

När: 1 = Snarast, 2 = Inom 2-5 år, 3 = Inom 5-10 år, 4 = Inom 10 - 20 år, FF = Förfallen

<sup>1</sup> i = grön kommentar, ii = generell kommentar, iii = åtgärdskommentar, iv = speciella värden

| Avd nr | Areal ha (-Avdrag) [Skikt] | Å g o | Ålder år | Hkl Skikt | SI  | Virkesförråd m <sup>3</sup> sk |     | Mål klass | Trädslag |                   | Med diam cm | Beskrivning        | Åtgärd Alternativ       | N ä r | Uttag inkl tillväxt |     | Årlig tillväxt m <sup>3</sup> sk per ha | Not <sup>1</sup>  |
|--------|----------------------------|-------|----------|-----------|-----|--------------------------------|-----|-----------|----------|-------------------|-------------|--------------------|-------------------------|-------|---------------------|-----|---|-------------------|
|        |                            |       |          |           |     | ha                             | avd |           | %        | m <sup>3</sup> sk |             |                    |                         |       |                     |     |   |                   |
| 22     | 0,9                        | 1     | 51       | S1        | B20 | 227                            | 204 | PG        | Tall     | 10                | 25          | Delv försumpat     | Föryng avv, skärm       | 2     | 85                  | 201 | 4,3                                     | iv <sup>1</sup>   |
|        |                            |       |          |           |     |                                |     |           | Löv      | 90                |             | Delv föryngrat     | Naturlig föryngring (F) | 2     |                     |     |   |                   |
|        |                            |       |          |           |     |                                |     |           |          |                   |             | Fuktig (3)         | Återväxtkontroll (F)    | 3     |                     |     |   |                   |
| 23     | 1,0                        | 1     | 96       | S3        | E24 | 112                            | 112 | NS,b      | Löv      | 35                | 23          | Naturvård          | Ingen åtgärd            | 2     | 15                  | 19  | 2,6                                     | i,iv <sup>1</sup> |
|        |                            |       |          |           |     |                                |     |           | Ek       | 65                |             | Gles hagmarksskog  | Naturvårdshuggning (A)  |       |                     |     |   |                   |
|        |                            |       |          |           |     |                                |     |           |          |                   |             | Ådellöv enligt lag |                         |       |                     |     |   |                   |
|        |                            |       |          |           |     |                                |     |           |          |                   |             | Frisk (2)          |                         |       |                     |     |   |                   |