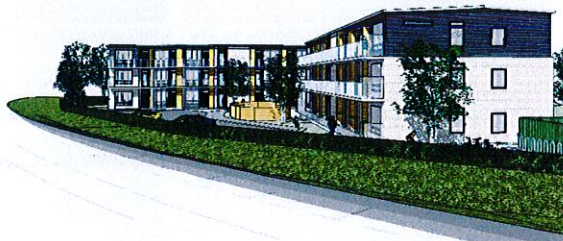


LARÖD ENTRÉ

Derbyvägen, Helsingborg

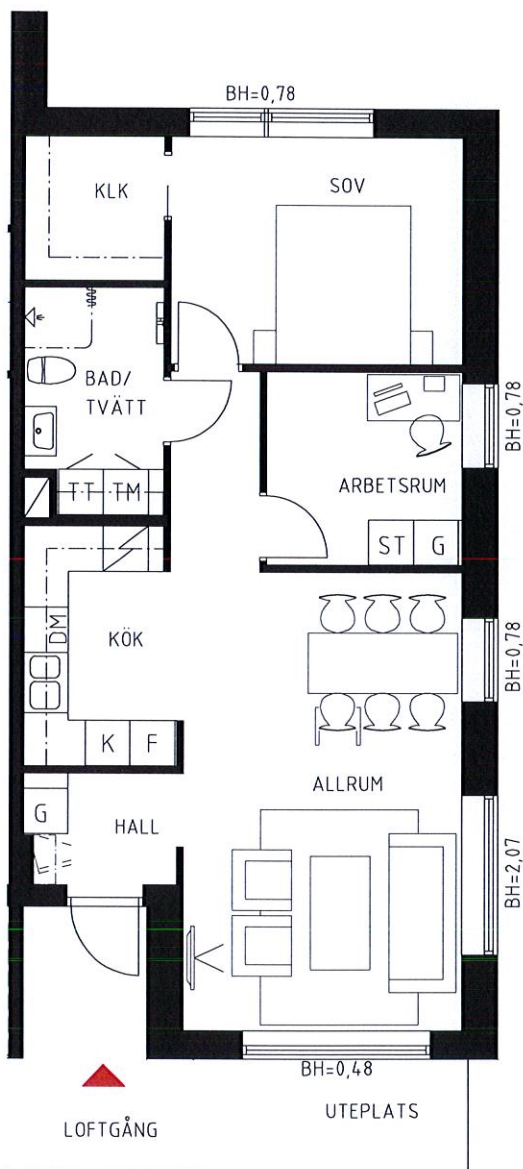


Lägenhet/adress: 1D1106+3D1106

3 rum & kök

Boarea: 65,5 m²

Våning: 1



RUMSBESKRIVNING:

Generellt:

Golv:	Ekparkett
Sockel:	Vit
Vägg:	Målad vit (NCS 0502-Y)
Tak:	Målad vit (NCS 0502-Y)
Fönsterbänk:	Sten
Tele/Data:	Öresundskrafts Fibernät

Kök:

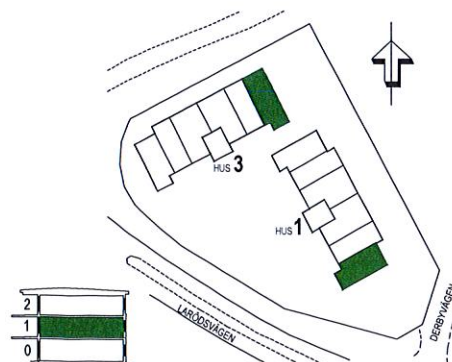
Övrigt:	Skåpsinredning Vedum Frida vit Vit fristående spis med ugn/häll Diskmaskin 2 RoK Kyl/frys. 3 RoK hel Kyl och hel Frys
---------	---

Bad/tvätt

Golv:	Klinker 10x10 gråsvart
Vägg:	Kakel 20x20 vit, blank
Övrigt:	Skåp under tvättställ Spegel med ljusramp Tvättmaskin & Torktumlare Handduktork Duschdraperi Skåp ovan TT/TM

TECKENFÖRKLARING:

HT	Handduktork
TM	Tvättmaskin
TT	Torktumlare
DM	Diskmaskin
K/F	Kyl/frys
K	Kyl
F	Frys
ST	Städskåp
G	Garderob
L	Linneskåp
KLK	Klädkammare
BH	Bröstrningshöjd



Med reservation för eventuella tryckfel eller ändringar. 2015-11-05