

Ärende Avstyckning från Hagryd 1:3 med fastighetsbestämning berörande Hagryd 1:2, 1:3 och samf. vägmark till Hagryd nr 1 - 9

Kommun

Kungsbacka

Län

Hallands

Nybildade fastigheter

Hagryd 1:39

Registerområde

Registreringsdatum

1973-08-17

Släp

Förrättningslantmätare

*Per Magnusson*

(Per Magnusson)

Uppgift om åtgärd för rättningen avsett har införts i fastighetsregistret

*Kersti Nilsson*  
För fastighetsregistermyndigheten

Fastighet, område, m m	Fig	Areal hektar m <sup>2</sup>		Ägare, uppgifter till lokal skattemyndighet och andra anmärkningar
		delareal	+ ändring/ - summa	

FASTIGHETSBESTÄMNING

Gränsen mellan Hagryd 1:2 och 1:3 går mellan punkterna 5 - 10.

Gränsen mellan Hagryd 1:3 och samfällid vägmark går mellan punkterna 9 - 10.

AVSTYCKNING FRÅN HAGRYD 1:3

Lotten A Hagryd 1:39 2500

ROE Johanssons Bygg AB  
Södermalmsgatan 33,  
431 39 MÖLNDAL.  
00- 2- 13

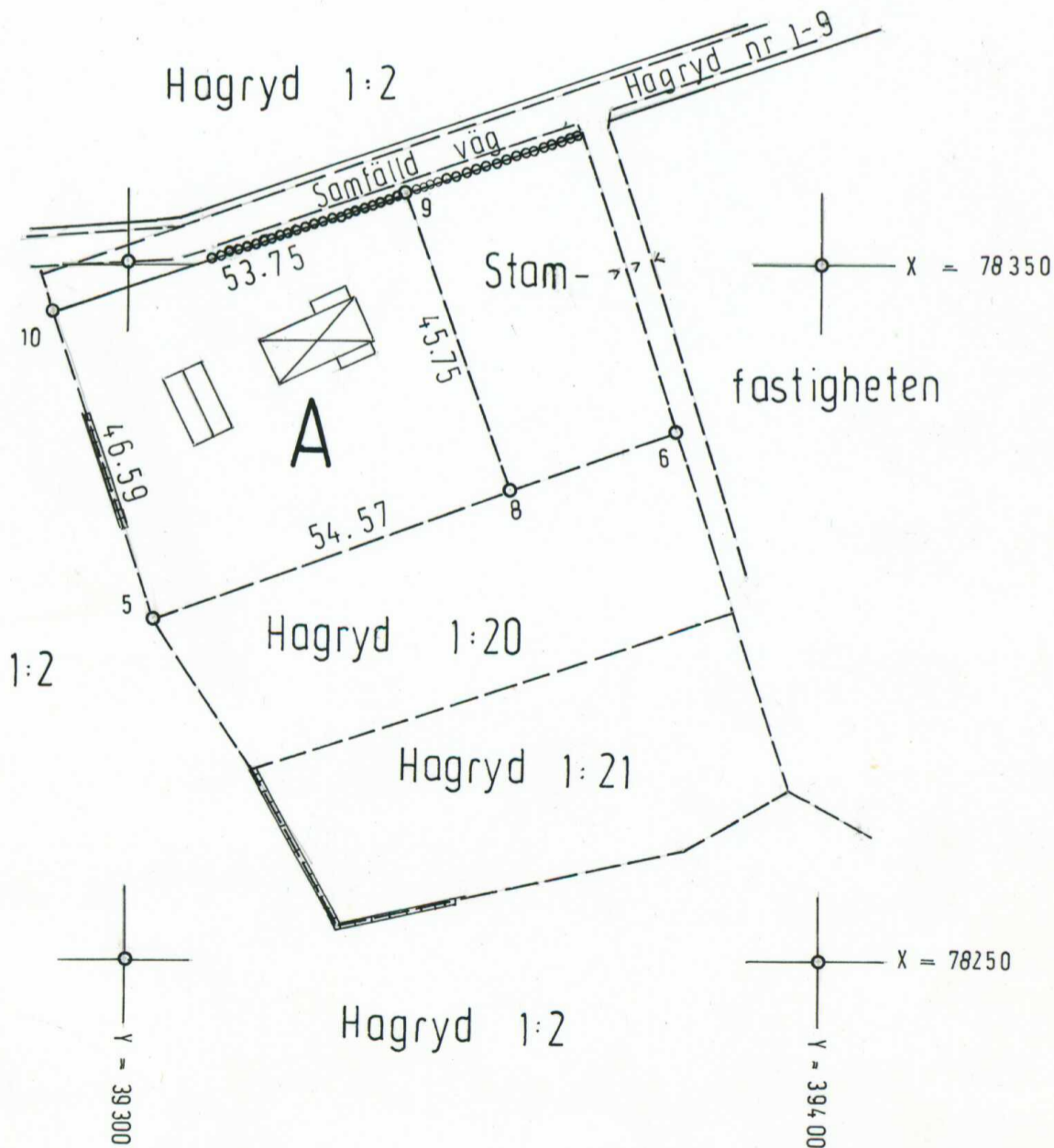
Koordinatförteckning.

Punkt nr	markering	x	y
5	g:lt rör i mark	78299.09	39303.56
6	"-	78325.49	39378.97
8	rör i mark	78317.12	39355.06
9	"-	78360.30	39339.93
10	"-	78343.32	39288.93

Nybildning av servitut.

Med lotten A (härskande) följer rätt att för utfart nyttja angränsande samfällida väg, vari Hagryd 1:3 (tjänande) del.

Nyttillkommen gräns:  
8 - 9.



3285