

LANTMÄTERIET

A4L

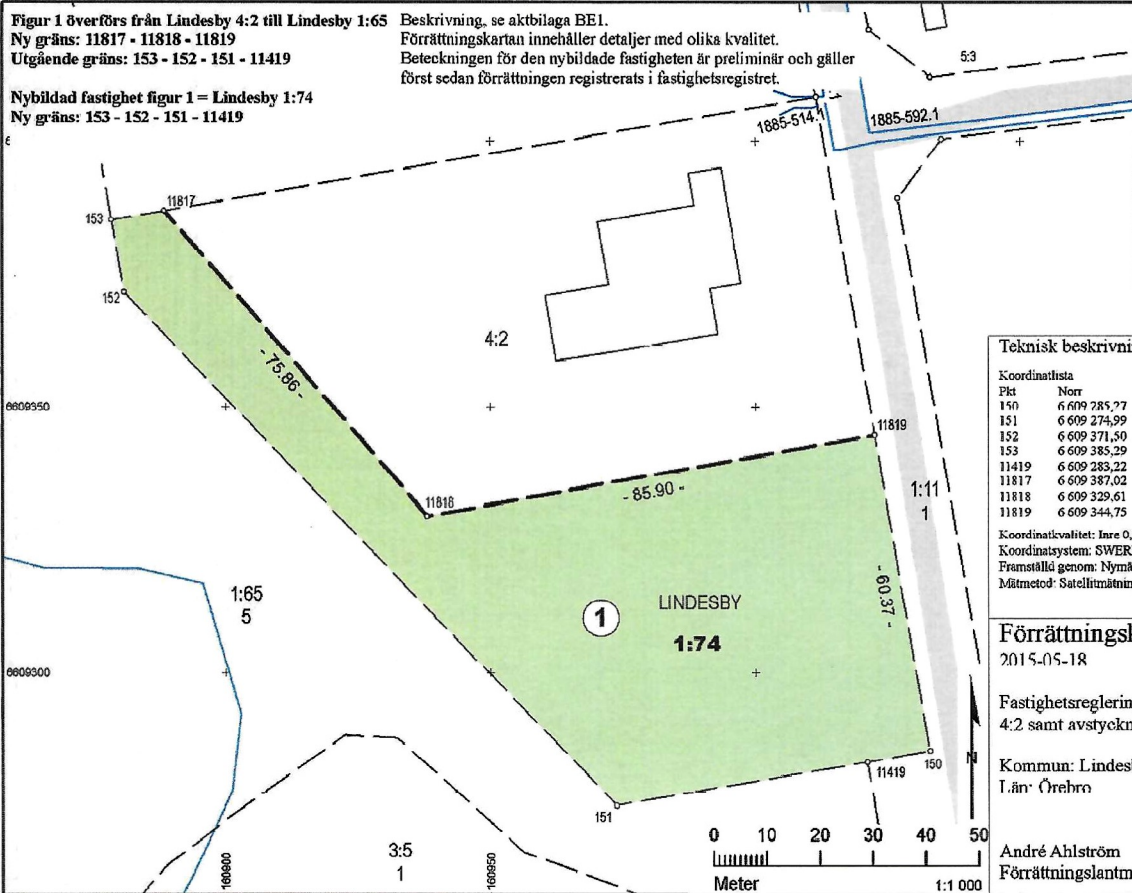
Figur 1 överförs från Lindesby 4:2 till Lindesby 1:65
Ny gräns: 11817 - 11818 - 11819
Utgående gräns: 153 - 152 - 151 - 11419

Nybildad fastighet figur 1 = Lindesby 1:74
Ny gräns: 153 - 152 - 151 - 11419

Beskrivning, se aktbilaga BE1.
 Förrättningskartan innehåller detaljer med olika kvalitet.
 Beteckningen för den nybildade fastigheten är preliminär och gäller först sedan förrättningen registrerats i fastighetsregistret.

Teckenförklaring

- Gränspunkt
- Ledningsrätt
- ① Figur
- Byggnad
- Bilväg
- Bäck/Dika
- Fastighetsgräns, gällande
- Fastighetsgräns, blivande
- 1:2, 3, 1:2 Fastighetsbeteckning, gällande
- 1:2, 3 Fastighetsbeteckning, blivande



Teknisk beskrivning

Koordinatlista		
Pkt	Norr	Ost
150	6 609 285,27	161 032,90
151	6 609 274,99	160 973,79
152	6 609 371,50	160 880,89
153	6 609 385,29	160 878,49
11419	6 609 385,22	161 021,08
11817	6 609 387,02	160 888,42
11818	6 609 329,61	160 938,01
11819	6 609 344,75	161 022,56

Märkning:
 Rör i mark, ny
 Rör i mark, ny
 Rör i mark, ny
 Rör i mark, ny
 Omarkerad punkt
 Rör i mark, ny
 Rör i mark, ny
 Rör i mark, ny

Koordinatkvalitet: Inre 0,05m yttre 0,05m
 Koordinatsystem: SWEREF 99 15 00
 Framställt genom: Nymätning och kopiering från registerkarta
 Mätmetod: Satellitmätning NRTK-tjänst

Förrättningskarta Aktbilaga KA1
 2015-05-18 Ärendenummer: T14450
 Orig.format: A4L

Fastighetsreglering berörande Lindesby 1:65 och 4:2 samt avstyckning från Lindesby 1:65

Kommun: Lindesberg
 I.än: Örebro

André Ahlström
 Förrättningslantmätare