

# Skogsbruksplan

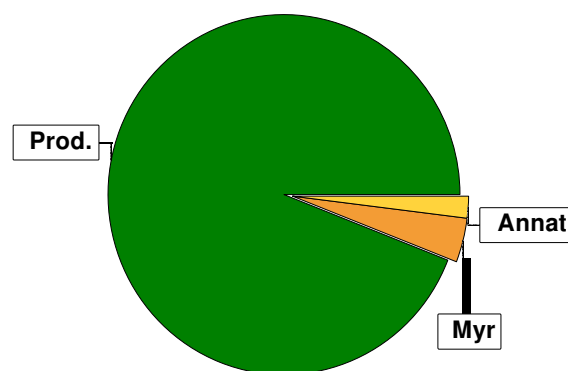
<b>Planens namn</b>	Norra Finnfall 6:10
<b>Planen avser tiden</b>	fr o m 2023-06-15 och tio år framåt
<b>Fältarbetet utfört under</b>	2023-06-15
<b>Planen upprättad av</b>	Henrik Gynnemo
<b>Planläggningsmetod</b>	Okuläruppskattning Uppgifter om virkesförråd, trädslagsfördelning, virkesuttag mm grundar sig på bedömningar i fält i kombination med vissa stödmätningar.
<b>Planen ajourförd t o m</b>	2023-06-15
	<b>Ägarförhållanden</b>
<b>Ägare, 1/1</b>	Gary Dybeck Nora



# Sammanställning över fastigheten

## Arealer

	hektar	%
Produktiv skogsmark	82,2	93
Myr/kärr/mosse	3,9	4
Berg/Hällmark	0,9	1
Inäga/åker	0,0	<1
Väg och kraftledning (linjeavdrag)	0,4	<1
Annat	2,0	2
<hr/>		
Summa landareal	89,4	
Vatten	0,0	

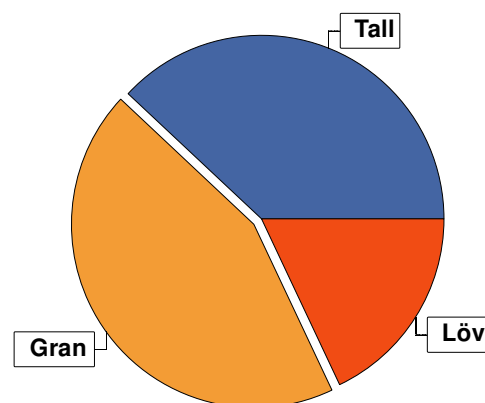


## Virkesförråd

	m <sup>3</sup> sk	%	ha
<b>Totalt</b>			
Tall	2944	38	33,8
Gran	3323	44	33,7
Löv	1417	18	14,7
<b>m<sup>3</sup>sk</b>	<b>7683</b>		

### Medeltal

m<sup>3</sup>sk per hektar  
93



## Bonitet

Fastighetens medelbonitet är beräknad till

m<sup>3</sup>sk per ha  
6,3

## Tillväxt

Tillväxt för perioden 2023-06-15 + 10 år beräknad med hänsyn till föreslagna åtgärder

m<sup>3</sup>sk per år  
460

## Avverkningsförslag

Föryngringsavverkning

300

Gallring

729

Totalt under perioden

1029

Förväntad tillväxt första växtsäsongen

m<sup>3</sup>sk  
453

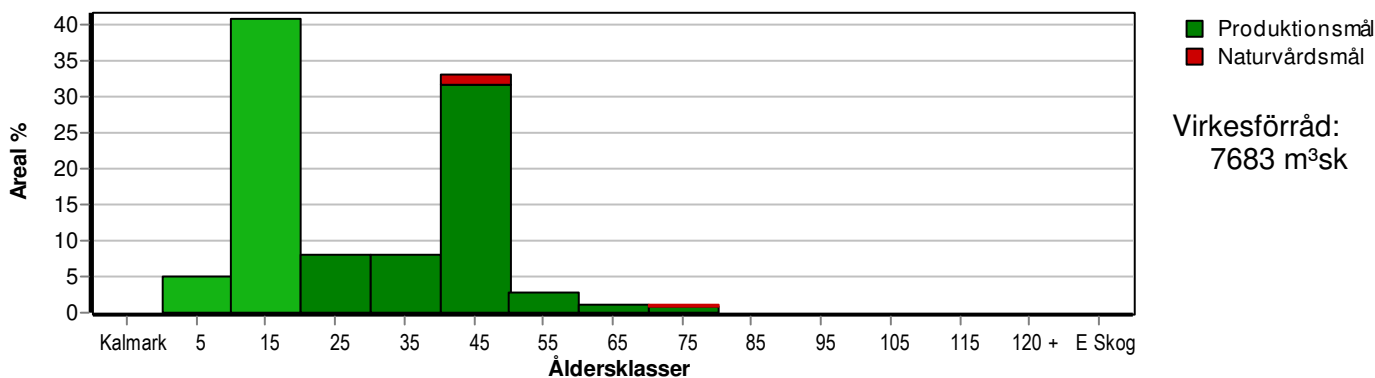
m<sup>3</sup>sk per ha  
5,5



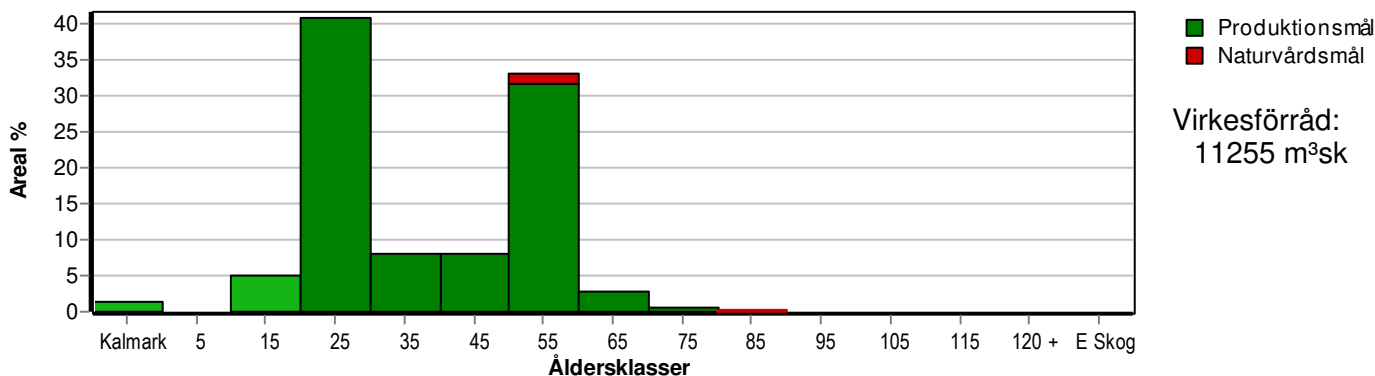
# Skogens fördelning på åldersklasser

Åldersklass	Areal		Virkesförråd				
	ha	%	Totalt m <sup>3</sup> sk	m <sup>3</sup> sk /ha	Gran %	Tall %	Löv %
<b>Kalmark</b>							
- 9 år	4,0	5	25	6	58	10	32
10 - 19	33,6	41	882	26	43	39	18
20 - 29	6,6	8	572	87	89	7	4
30 - 39	6,6	8	802	122	10	67	23
40 - 49	27,2	33	4340	160	41	41	19
50 - 59	2,3	3	466	203	64	28	8
60 - 69	1,0	1	246	246	63	6	31
70 - 79	0,9	1	196	218	63	10	27
80 - 89							
90 - 99							
100 - 109							
110 - 119							
120 +							
<b>Lågproduktkog(E)</b>							
ÖF/Skikt	[18,9]		154	8		62	38
<b>Summa/Medel</b>	<b>82,2</b>	<b>100</b>	<b>7683</b>	<b>93</b>	<b>43</b>	<b>38</b>	<b>18</b>

Arefördelning, aktuell



Arefördelning, om 10 år (förutsatt att föreslagna åtgärder utförs)



Aktuell andel kalmark och skog yngre än 20 år är 46 % (37,6 ha) och om 10 år (förutsatt att föreslagna åtgärder utförs) 6 % (5,2 ha).



# Skogens fördelning på huggningsklasser

Huggningsklass	Areal		Virkesförråd				
	ha	%	Totalt m <sup>3</sup> sk	m <sup>3</sup> sk /ha	Gran %	Tall %	Löv %
<b>Kalmark</b> K1							
K2							
<b>Röjningsskog</b> R1	0,6	1	1	2	20	10	70
R2	38,3	47	984	26	46	37	17
<b>Gallringsskog</b> G1	40,1	49	5877	147	44	41	16
G2							
<b>Föryngrings- avverknings- skog</b> S1	1,0	1	228	228	43	11	46
S2	1,2	1	306	255	61	10	29
S3	1,0	1	133	133	12	34	54
<b>Lågproducer- ande skog</b> E1							
E2							
E3							
<b>Överstånd/Skikt</b>	[18,9]		154	8		62	38
<b>Summa/Medel</b>	82,2	100	7683	93	43	38	18

## Kalmark

### K1 Obehandlad kalmark

Mark där åtgärd(er) behövs för att erhålla tillfredsställande föryngring.

### K2 Behandlad kalmark

Mark som fullständigt behandlats med återväxt-åtgärder men där föryngringen inte säkerställts.

## Röjningsskog

### R1 Plantskog

Säkerställd föryngring upp till 1,3 m medelhöjd.

### R2 Ungskog

Skog som är över 1,3 m och som i utvecklings-hänseende motsvarar röjningsskog.

## Gallringsskog

### G1 Normal gallringsskog

Skog som är yngre än skyddsåldern (lägsta ålder för föryngringsavverkning).

### G2 Äldre gallringsskog

Skog som uppnått skyddsåldern och där nästa lämpliga åtgärd normalt är gallring.

## Föryngringsavverkningsskog

### S1 Skog som kan föryngringsavverkas

Normalt föreslås ingen avverkningsåtgärd under planperioden.

### S2 Skog som är mogen att föryngringsavverkas

Normalt infaller en avverkningsåtgärd under planperioden.

### S3 Skog i föryngringsbar ålder

Föryngringsavverkning bör dock inte utföras.

## Lågproducerande skog

### E1 Restskog

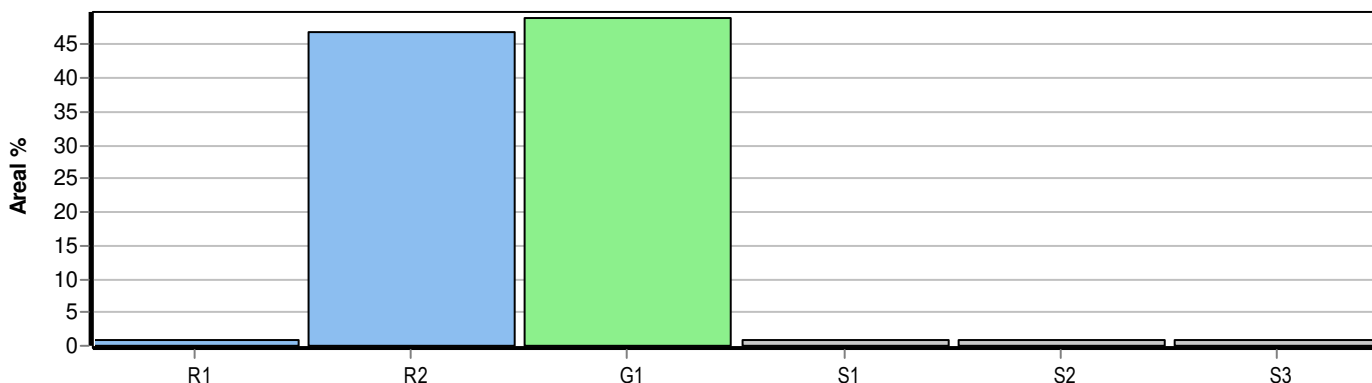
Skog som lämnats efter avverkning eller som uppkommit på grund av skada.

### E2 Gles skog

Gles skog eller skog av ett för marken olämpligt träslag.

### E3 Skog av hagmarkskaraktär

Gles skog av hagmarkskaraktär.



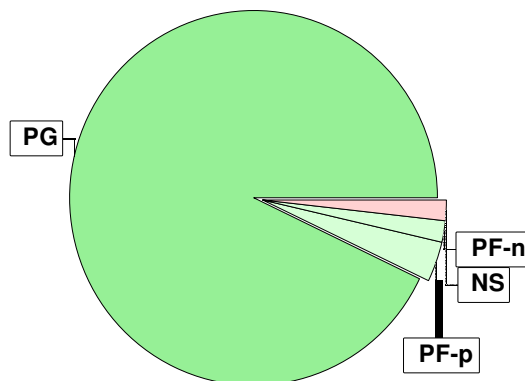
# Skogens fördelning på målklasser

Målklass	Areal		Virkesförråd		Tillväxt		Antal avd
	ha	%	m <sup>3</sup> sk	%	m <sup>3</sup> sk	%	
PG	76,2	92,8	6788	88,3	4261	92,6	28
PF - produktion	2,9	3,5	281	3,7	119	2,6	2
PF - naturvård	1,6	1,9	166	2,2	72	1,6	2
NS	1,5	1,8	448	5,8	148	3,2	2
NO							0
<b>Summa</b>	<b>82,2</b>	<b>100,0</b>	<b>7683</b>	<b>100,0</b>	<b>4600</b>	<b>100,0</b>	<b>32</b>

1,5 ha (1,8 %) av planens produktiva areal är avsatta i planens certifiering för NS/NO.

## Impediment

	ha	%
Myr	3,9	4
Berg	0,9	1



## Målklasser

Målklasserna ger information om skogens brukning. Klasserna har följande innebörd:

- PG Produktionsmål med miljöhänsyn  
I avdelningar med låga naturvärden där produktionsmålet styr skötseln. Miljöhänsyn tas genom att hänsynsytor, trädgrupper, evighetsträd och buskar mm lämnas. Miljöhänsyn motsvarar högst ca 10 % av avdelningens produktiva skogsmarksareal.
- PF Produktionsmål med förstärkt miljöhänsyn  
I avdelningar med låga/vissa naturvärden förenas produktionsmålet med en förstärkt miljöhänsyn. Produktionsmålet styr huvudinriktningen av skötseln, medan naturvårdsmålet dominerar i vissa delar av avdelningen. Förhållandet mellan målen anges som procentsatser av avdelningens produktiva skogsmarksareal. Förstärkt miljöhänsyn innebär att mer än 10 % av avdelningens produktiva skogsmarksareal utgörs av naturhänsyn. Naturvårdsmålet kan i vissa fall överstiga 50 % av avdelningens produktiva skogsmarksareal.
- NS Naturvårdsmål med skötsel  
I avdelningar med höga naturvärden där återkommande skötsel är nödvändig för att bibehålla områdets naturvärden samt avdelningar med förutsättningar att återskapa dessa naturvärden. Naturvårdsmålet styr skötseln som endast utförs när det är motiverat av naturvårdsskäl.
- NO Naturvårdsmål, orört  
I avdelningar med höga naturvärden där fri utveckling är nödvändig för att bibehålla områdets naturvärden samt avdelningar med förutsättningar att återskapa dessa naturvärden. Naturvårdsmålet styr genom att området lämnas för fri utveckling. Ibland kan dock ett nyskapande av död ved vara nödvändig för att påskynda utvecklingen av höga naturvärden.



# Sammanställning lövdominerade bestånd

För certifiering ska, under merparten av omloppstiden, minst 5 % av arealen för den friska och fuktiga marken domineras av löv.

Av sammanställningens produktiva skogsmarksareal om 82,2 ha är 92,3 % (75,9 ha) frisk eller fuktig.

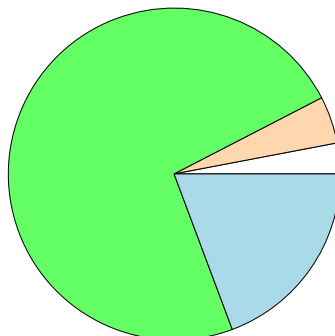
Sammanställningen avser frisk eller fuktig skogsmark som är lövdominerad (minst 50 % löv i trädslagsandelar).

Aktuella - lövdominerade bestånd enligt planens trädslag (i röjningsskog räknas endast det löv som överensstämmer med ståndortsindex).

Framtida -bestånd av planläggaren markerade som lämpliga för lövdominans under omloppstiden.

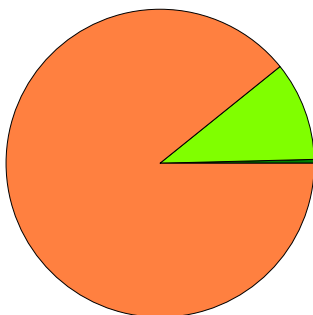
## Fördelning fuktclasser för skogsmark

Ej angiven, 3,0 %, 2,5 ha  
 Frisk, 73,1 %, 60,0 ha  
 Torr, 4,6 %, 3,8 ha  
 Fuktig, 19,3 %, 15,9 ha



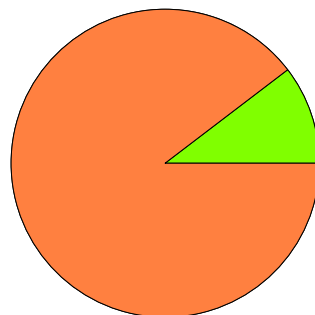
## Lövdominerade bestånd - aktuella

Lövdominerat: NS och NO, 0,4 %, 0,3 ha  
 Lövdominerat: Övriga, 10,4 %, 7,9 ha  
 Ej lövdominerat, 89,2 %, 67,7 ha



## Lövdominerade bestånd - framtida

Lövdominerat: NS och NO, 0,0 %, 0,0 ha  
 Lövdominerat: Övriga, 10,4 %, 7,9 ha  
 Ej lövdominerat, 89,6 %, 68,0 ha



### Lövdominerade bestånd - aktuella

Areal % av areal frisk eller fuktig

**NS + NO**

0,3 ha

0,4 %

**Övriga**

7,9 ha

10,4 %

**Summa**

8,2 ha

10,8 %

### Lövdominerade bestånd - framtida

Areal % av areal frisk eller fuktig

0,0 ha

0,0 %

7,9 ha

10,4 %

7,9 ha

10,4 %

7,9 ha (10,4 %) av den friska/fuktiga arealen är avsatta i planens certifiering för lövdominans.

## Lövdominerade bestånd - aktuella

Avdelning	Areal	Målklass	Ålder	TGLBÄ	Andel av areal frisk eller fuktig
1/11	6,6 ha	PG	15	23500	8,7 % Ingår i certifiering
2/14	0,6 ha	PG	39	21700	0,8 %
2/21	0,3 ha	NS	79	12700	0,4 %
2/34	0,7 ha	PF	40	41500	0,9 % Ingår i certifiering

## Lövdominerade bestånd - framtida

Avdelning	Areal	Målklass	Ålder	TGLBÄ	Andel av areal frisk eller fuktig
1/11	6,6 ha	PG	15	23500	8,7 % Ingår i certifiering
2/26	0,6 ha	PG	65	15400	0,8 % Ingår i certifiering



# Sammanställning lövdominerade bestånd

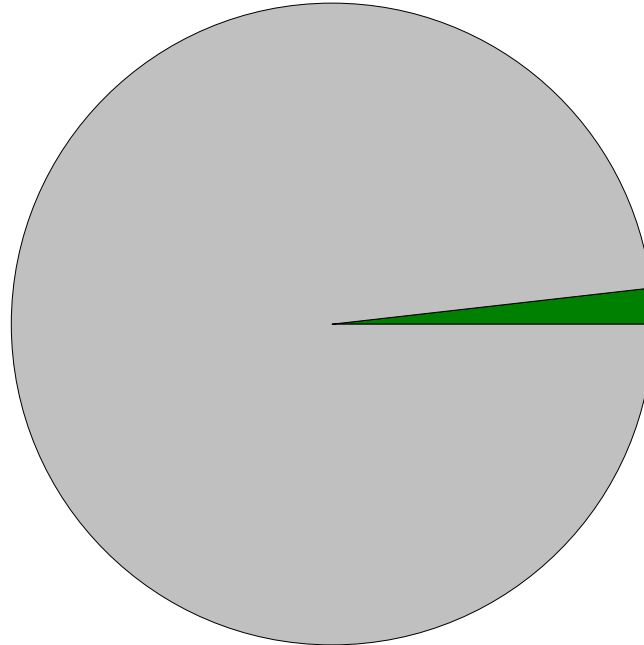
Lövdominerade bestånd - framtida					
Avdelning	Areal	Målklass	Ålder	TGLBÄ	Andel av areal frisk eller fuktig
2/34	0,7 ha	PF	40	41500	0,9 % Ingår i certifiering



# Sammanställning certifiering

Sammanställningen avser 82,2 ha produktiv skogsmark.

■ Målklass NS/NO, 1,8 %, 1,5 ha ■ Anpassad skötsel, 0,0 %, 0,0 ha ■ Övrig produktiv skogsmark, 98,2 %, 80,7 ha



## Avdelningar för certifiering NS/NO

Avdelning	Areal		Mål	Ålder	TGLBÄ	m <sup>3</sup> sk		Skötselriktning	
	ha	%				ha	avd		
Norra Finnfall 6:10	2/13	1,2	1,4	NS	49	16300	350	420	1/2
	2/21	0,3	0,4	NS	79	12700	95	28	2/2
Summa		1,5	1,8				299	448	

## Avdelningar för certifiering framtida lövdominans

<sup>1</sup> % av planens friska/fuktiga mark

Avdelning	Areal		Mål	Ålder	TGLBÄ	m <sup>3</sup> sk		Skötselriktning	
	ha	% <sup>1</sup>				ha	avd		
Norra Finnfall 6:10	1/11	6,6	8,7	PG	15	23500	40	68	1/3
	2/26	0,6	0,8	PG	65	15400	230	138	2/3
	2/34	0,7	0,9	PF	40	41500	150	105	3/3
Summa		7,9	10,4				39	311	

## Avdelningar för certifiering anpassat brukande

Avdelning	Areal		Mål	Ålder	TGLBÄ	m <sup>3</sup> sk		Skötselriktning
	ha	%				ha	avd	
Summa	<0,1	<0,1					0	





# Avverkning och tillväxt

## Avverkning

I redovisad avverkningsvolym ingår 5 års tillväxt för avverkningar med angelägenhetsgrad 2 och 3.

I begreppet löv ingår alla lövträdsarter.

Åldersklass	Gallring				Förnygringsavverkning			
	ha	Barr m <sup>3</sup> sk	Löv m <sup>3</sup> sk	Totalt m <sup>3</sup> sk	ha	Barr m <sup>3</sup> sk	Löv m <sup>3</sup> sk	Totalt m <sup>3</sup> sk
<b>Kalmark</b>								
- 9 år								
10 - 19								
20 - 29	6,6	243	11	254				
30 - 39	2,5	74	18	92				
40 - 49	9,1	361	22	383				
50 - 59								
60 - 69					0,6	77	51	128
70 - 79					0,6	138	34	172
80 - 89								
90 - 99								
100 - 109								
110 - 119								
120 +								
Lågprodskog(E)								
ÖF/Skikt								
Grundförslag	18,2	678	51	729	1,2	215	85	300
Högre alt.				871				538
Lägre alt.				527				300

<b>Total avverkning</b>	<b>- högre alt.</b>	<b>- lägre alt.</b>	<b>m<sup>3</sup>sk/ha efter 10 år</b>	<b>- högre alt.</b>	<b>- lägre alt.</b>
1 029	1 501	827	137	130	140

## Tillväxt

I sammanställningen redovisas tillväxt under perioden samt areal och virkesförråd efter 10 år.

Observera att såväl tillväxt som areal och virkesförråd om 10 år förutsätter att föreslagna åtgärder utförs

Åldersklass	Tillväxt			Areal och virkesförråd efter 10 år		
	Barr m <sup>3</sup> sk	Löv m <sup>3</sup> sk	Totalt m <sup>3</sup> sk	ha	m <sup>3</sup> sk	m <sup>3</sup> sk/ha
<b>Kalmark</b>				1,2		
- 9 år	78	44	122			
10 - 19	1330	300	1630	4,0	147	37
20 - 29	426	19	445	33,6	2512	75
30 - 39	296	85	381	6,6	763	116
40 - 49	1402	322	1724	6,6	1091	165
50 - 59	158	14	172	27,2	5681	209
60 - 69	38	14	52	2,3	637	277
70 - 79	16	8	24	0,4	142	355
80 - 89				0,3	36	120
90 - 99						
100 - 109						
110 - 119						
120 +						
Lågprodskog(E)						
ÖF/Skikt	33	17	50		246	
<b>Summa</b>	<b>3777</b>	<b>823</b>	<b>4600</b>	<b>82,2</b>	<b>11255</b>	<b>137</b>



# Skogsvårdsåtgärder

Blanketten innehåller ett sammandrag av avdelningsvis föreslagna åtgärder.  
Sammanställningen förutsätter att samtliga åtgärder enligt grundförslaget utförs.

Åtgärd (F) = Följd (A) = Alternativ	Angelägenhetsgrad				Summa ha
	Förfallna ha	Snarast ha	2 - 5 år ha	5 - 10 år ha	
Röjning			10,0	27,6	37,6
Röjning Löv			0,6		0,6
Summa ha			10,6	27,6	38,2



# Åtgärdsöversikt

Samtliga avdelningar där åtgärder är föreslagna finns här uppräknade.

Angelägenhetsgrad: 1 = Snarast, 2 = Inom 2-5 år, 3 = Inom 5-10 år, 4 = Inom 10 - 20 år

Åtgärd (F) = Följd (A) = Alternativ	Ang	Avdelning	Prod areal ha	Ålder år	Stånd- orts- index	Volym m <sup>3</sup> sk /ha	Uttag m <sup>3</sup> sk inkl tillv	Utförs år	Anteckning
Sista Gallring	1	2 - 15	2,2	49	G26	188	86	2024	
Gallring (A)	1	2 - 15 : 1	1,0	49	T24	165	(26)	2024	ev lätt gallring om grannbeståndet gallras
Föryng avv (A)	2	1 - 1	0,4	62	G26	270	(109)	2025	
Gallring	2	1 - 3	4,4	44	G26	200	192	2025	
Gallring	2	1 - 4	0,5	40	T20	95	10	2025	
Gallring Barr (A)	2	2 - 34	0,7	40	B18	150	(23)	2025	
Röjning	2	1 - 11	6,6	15	B24	35	0	2025	
Röjning Löv	2	2 - 24	0,6	5	G28	2	0	2025	
Föryng avv (A)	2	2 - 14	0,6	39	B22	200	(129)	2026	
Föryng avv	2	2 - 25	0,6	74	G26	280	172	2026	Spara estetisk hänsyn
Föryng avv	2	2 - 26	0,6	65	G26	230	128	2026	spara en lövskärm
Gallring	2	2 - 16	0,7	29	G26	115	29	2026	
Gallring (A)	2	2 - 18	0,7	55	T20	140	(22)	2026	
Gallring (A)	2	2 - 19	2,2	49	G20	115	(72)	2026	
Gallring	2	2 - 23	4,6	24	G26	90	182	2026	
Röjning	2	2 - 20	3,4	7	G24	7	0	2026	
Naturvårdshuggning (A)	2	2 - 13	1,2	49	G30	350	(92)	2026	
Röjning	3	2 - 22	3,1	19	T22	16	0	2029	
Gallring	3	2 - 29	2,5	39	T24	140	92	2030	
Röjning	3	1 - 2	11,1	15	G26	30	0	2030	slut / underröjning
Röjning	3	1 - 6	1,1	14	T22	15	0	2030	
Röjning	3	1 - 9	7,3	15	T24	25	0	2030	slut / underröjning
Röjning	3	1 - 10	1,9	14	T20	15	0	2030	

# Åtgärdsöversikt

Samtliga avdelningar där åtgärder är föreslagna finns här uppräknade.

Angelägenhetsgrad: 1 = Snarast, 2 = Inom 2-5 år, 3 = Inom 5-10 år, 4 = Inom 10 - 20 år

Åtgärd (F) = Följd (A) = Alternativ	Ang	Avdelning	Prod areal ha	Ålder år	Stånd- orts- index	Volym m <sup>3</sup> sk /ha	Uttag m <sup>3</sup> sk inkl tillv	Utförs år	Anteckning
Röjning	3	2 - 35	2,5	19	T20	17	0	2030	slutröjning
Gallring	3	2 - 12	2,0	44	T26	180	95	2031	
Gallring	3	2 - 17	1,3	29	G22	60	41	2032	
Röjning	3	2 - 24	0,6	5	G28	2	0	2032	

# Avdelningsbeskrivning

## Skifte: Tasstorp

När: 1 = Snarast, 2 = Inom 2-5 år, 3 = Inom 5-10 år, 4 = Inom 10 - 20 år, FF = Förfallen

<sup>2</sup> PG - Produktionsmål med miljöhänsyn

<sup>1</sup> i = grön kommentar, ii = generell kommentar, iii = åtgärdskommentar, iv = speciella värden

Avd nr	Areal ha (-Avdrag [Skikt])	Ä g o	Ålder år	Hkl Skikt	SI	Virkesförråd m <sup>3</sup> sk		Mål klass	Trädslag	Med diam cm	Med höjd m	G-yta m <sup>2</sup>	Terräng		Beskrivning	Åtgärd Alternativ	N ä r	Uttag inkl tillväxt		Årlig tillväxt m <sup>3</sup> sk per ha	Not <sup>1</sup>
						ha	avd						Gyl	Trp				%	m <sup>3</sup> sk		
1	0,4	1	62	S1	G26	270	108	PG <sup>2</sup>	Gran Löv	80 20	26	21	28	322	Övervägande välslutet Olikåldrigt Vindutsatt Smalbladig grästyp (40) Frisk (2)	Ingen åtgärd Föryng avv (A)	2025	95	109	8,5	
Drivning: G: Medelgoda (3). Y: Jämn (2). L: Svag lutning (2).																					
2	11,1	1	15	R2	G26	30	333	PG <sup>2</sup>	Tall Gran Löv	20 75 5	5	6	5	322	Välslutet Röjt Enstaka överståndare Smalbladig grästyp (40) Frisk (2)	Röjning	2030	10		5,6	iii <sup>1</sup>
Åtgärder: Röjning: slut / underröjning Utf åtg: 2022 Röjning Löv 11,1 ha Drivning: G: Medelgoda (3). Y: Jämn (2). L: Svag lutning (2).																					
3	4,4	1	44	G1	G26	200	880	PG <sup>2</sup>	Tall Gran Löv	25 73 2	20	17	24	222	Välslutet Gallrat Blåbärstyp (30) Frisk (2)	Gallring Ingen åtgärd (A)	2025	20	192	8,1	
Drivning: G: Goda (2). Y: Jämn (2). L: Svag lutning (2).																					
4	0,5	1	40	G1	T20	95	48	PG <sup>2</sup>	Tall Gran	95 5	15	13	15	222	Övervägande välslutet Klen dimension Blåbärstyp (30) Frisk (2)	Gallring Ingen åtgärd (A)	2025	20	10	4,4	
Drivning: G: Goda (2). Y: Jämn (2). L: Svag lutning (2).																					

# Avdelningsbeskrivning

## Skifte: Tasstorp

När: 1 = Snarast, 2 = Inom 2-5 år, 3 = Inom 5-10 år, 4 = Inom 10 - 20 år, FF = Förfallen

<sup>2</sup> PG - Produktionsmål med miljöhänsyn

<sup>1</sup> i = grön kommentar, ii = generell kommentar, iii = åtgärdskommentar, iv = speciella värden

Avd nr	Areal ha (-Avdrag) [Skikt]	Å g o	Ålder år	Hkl Skikt	SI	Virkesförråd m <sup>3</sup> sk		Mål klass	Trädslag	Med diam cm	Med höjd m	G-yta m <sup>2</sup>	Terräng		Beskrivning	Åtgärd Alternativ	N ä r	Uttag inkl tillväxt		Årlig tillväxt m <sup>3</sup> sk per ha	Not <sup>1</sup>
						ha	avd						GYL	Trp				%	m <sup>3</sup> sk		
5	1,6	1	54	G1	G26	230	368	PG <sup>2</sup>	Tall Gran Löv	10 80 10	25	19	24	222	Övervägande välslutet Smalbladig grästyp (40) Frisk (2)	Ingen åtgärd				8,5	
Drivning: G: Goda (2). Y: Jämn (2). L: Svag lutning (2).																					
6	1,1	1	14	R2	T22	15	17	PG <sup>2</sup>	Tall Gran Löv	70 10 20	4	4	4	222	Övervägande välslutet Röjt Blåbärstyp (30) Frisk (2)	Röjning	2030	20		3,2	
Utf åtg: 2022 Röjning 1,1 ha Drivning: G: Goda (2). Y: Jämn (2). L: Svag lutning (2).																					
7	1,9	2													Ytstenigt						
8	1,0	5													Rester efter gammal Bergsbrytning Finngruvan						
9	7,3	1	15	R2	T24	25	183	PG <sup>2</sup>	Tall Gran Löv	80 15 5	5	5	5	322	Övervägande välslutet Delvis fuktigt Blåbärstyp (30) Frisk (2)	Röjning	2030	10		4,5	iii <sup>1</sup>
Åtgärder: Röjning: slut / underröjning Utf åtg: 2022 Röjning Löv 7,4 ha Drivning: G: Medelgoda (3). Y: Jämn (2). L: Svag lutning (2).																					
9	[7,3]	1	114	ÖF	T24	4	29	PG <sup>2</sup>	Tall Löv	60 40	33	22		322	Smalbladig grästyp (40) Frisk (2)	Ingen åtgärd				0,2	
Drivning: G: Medelgoda (3). Y: Jämn (2). L: Svag lutning (2).																					

# Avdelningsbeskrivning

## Skifte: Tasstorp

När: 1 = Snarast, 2 = Inom 2-5 år, 3 = Inom 5-10 år, 4 = Inom 10 - 20 år, FF = Förfallen

<sup>2</sup> PG - Produktionsmål med miljöhänsyn

<sup>1</sup> i = grön kommentar, ii = generell kommentar, iii = åtgärdskommentar, iv = speciella värden

Avd nr	Areal ha (-Avdrag) [Skikt]	Ä g o	Ålder år	Hkl Skikt	SI	Virkesförråd m <sup>3</sup> sk		Mål klass	Trädslag	Med diam cm	Med höjd m	G-yta m <sup>2</sup>	Terräng		Beskrivning	Åtgärd Alternativ	N ä r	Uttag inkl tillväxt		Årlig tillväxt m <sup>3</sup> sk per ha	Not <sup>1</sup>
						ha	avd						GYL	Trp				%	m <sup>3</sup> sk		
10	1,9	1	14	R2	T20	15	29	PG <sup>2</sup>	Tall Gran Löv	80 10 10	4	4	4	421	Röjt Ngt varierande bonitet Blåbärstyp (30) Fuktig (3)	Röjning	2030	20		3,1	
Utf åtg: 2022 Röjning 1,3 ha																					
Drivning: G: Dåliga (4). Y: Jämn (2). L: Plan mark (1).																					
10	[1,9]	1	119	ÖF	T20	32	61	PG <sup>2</sup>	Tall Löv	90 10	34	20	3	421	Blåbärstyp (30) Fuktig (3)	Ingen åtgärd				1,0	
Drivning: G: Dåliga (4). Y: Jämn (2). L: Plan mark (1).																					
11	6,9 (-0,3)	1 L	15	R2	B24	35	231	PG <sup>2</sup>	Tall Gran Löv	20 30 50	6	6	6	222	Röjt Gruvhål Vandringsled Delvis lövdominerat Smalbladig grästyp (40) Frisk (2)	Röjning	2025	20		6,6	i <sup>1</sup>
Naturvård: Bibehåll en hög lövandel																					
Utf åtg: 2018 Röjning 7,1 ha																					
Drivning: G: Goda (2). Y: Jämn (2). L: Svag lutning (2).																					
11	[6,9] (-0,3)	1 L	119	ÖF	G26	5	33	PG <sup>2</sup>	Tall Löv	70 30	38	24		222	Smalbladig grästyp (40) Frisk (2)	Ingen åtgärd				0,2	
Drivning: G: Goda (2). Y: Jämn (2). L: Svag lutning (2).																					

# Avdelningsbeskrivning

## Skifte: Norra Finnfall

När: 1 = Snarast, 2 = Inom 2-5 år, 3 = Inom 5-10 år, 4 = Inom 10 - 20 år, FF = Förfallen

<sup>2</sup> PG - Produktionsmål med miljöhänsyn

<sup>1</sup> i = grön kommentar, ii = generell kommentar, iii = åtgärdskommentar, iv = speciella värden

Avd nr	Areal ha (-Avdrag [Skikt])	Å g o	Ålder år	Hkl Skikt	SI	Virkesförråd m <sup>3</sup> sk		Mål klass	Trädslag	Med diam cm	Med höjd m	G-yta m <sup>2</sup>	Terräng		Beskrivning	Åtgärd Alternativ	N ä r	Uttag inkl tillväxt		Årlig tillväxt m <sup>3</sup> sk per ha	Not <sup>1</sup>
						ha	avd						GYL	Trp				%	m <sup>3</sup> sk		
12	2,0	1	44	G1	T26	180	360	PG <sup>2</sup>	Tall Gran Löv	85 5 10	20	17	22	222	Välslutet Smalbladig grästyp (40) Frisk (2)	Gallring	2031	20	95	7,2	
Drivning: G: Goda (2). Y: Jämn (2). L: Svag lutning (2).																					
13	1,2	1	49	G1	G30	350	420	NS	Tall Gran Löv	5 65 30	18	21	36	333	Bäckravin Överslutet Delvis kuperat Lågörttyp (80) Frisk (2)	Ingen åtgärd Naturvårdshuggning (A)	2026	20	92	11,8	i <sup>1</sup>
Målklass: NS - Naturvårdsmål med skötsel. Ingår i certifiering för målklass NS/NO. Naturvård: Beskrivning: Fin bäck med ymnig markflora. Källdrag i bäckkanten. Målsättning: Utvecklande av naturskogsmiljö i bäckomgivning. Åtgärder: ett granuttag runt lövet skulle vara svårt, men inte fel Drivning: G: Medelgoda (3). Y: Något ojämn (3). L: Måttlig lutning (3).																					
14	0,6	1	39	S1	B22	200	120	PG <sup>2</sup>	Tall Gran Löv	20 10 70	18	18	24	321	Lövdominerat, al Olikåldrigt, skiktat Kantzön mot väg Fd inäga Bredbladig grästyp (45) Frisk (2)	Ingen åtgärd Föryng avv (A)	2026	95	129	8,7	
Utf åtg: 2018 Gallring 0,6 ha 22 m <sup>3</sup> sk Gallringstyp: Låggallring Drivning: G: Medelgoda (3). Y: Jämn (2). L: Plan mark (1).																					
15	2,2	1	49	G1	G26	188	414	PG <sup>2</sup>	Tall Gran Löv	5 85 10	22	17	26	322	Välslutet Blåbärstyp (30) Frisk (2)	Sista Gallring	2024	20	86	7,0	ii <sup>1</sup>
Generellt: Inslag av snöbrottskador Drivning: G: Medelgoda (3). Y: Jämn (2). L: Svag lutning (2).																					



# Avdelningsbeskrivning

## Skifte: Norra Finnfall

När: 1 = Snarast, 2 = Inom 2-5 år, 3 = Inom 5-10 år, 4 = Inom 10 - 20 år, FF = Förfallen

<sup>2</sup> PG - Produktionsmål med miljöhänsyn

<sup>1</sup> i = grön kommentar, ii = generell kommentar, iii = åtgärdscommentar, iv = speciella värden

Avd nr	Areal ha (-:Avdrag) [Skikt]	Ä g o	Ålder år	Hkl Skikt	SI	Virkesförråd m <sup>3</sup> sk		Mål klass	Trädslag	Med diam cm	Med höjd m	G-yta m <sup>2</sup>	Terräng		Beskrivning	Åtgärd Alternativ	N ä r	Uttag inkl tillväxt		Årlig tillväxt m <sup>3</sup> sk per ha	Not <sup>1</sup>
						ha	avd						GYL	Trp				%	m <sup>3</sup> sk		
15:1	1,0	1	49	G1	T24	165	165	PG <sup>2</sup>	Tall Gran Löv	80 10 10	22	17	20	332	Delvis fuktigt Blåbärstyp (30) Fuktig (3)	Ingen åtgärd Gallring (A)	2024	15	26	6,4	iii <sup>1</sup>
<p>Åtgärder: Gallring: ev lätt gallring om grannbeståndet gallras</p> <p>Drivning: G: Medelgoda (3). Y: Något ojämn (3). L: Svag lutning (2).</p>																					
16	0,7	1	29	G1	G26	115	81	PG <sup>2</sup>	Tall Gran Löv	5 90 5	12	11	20	222	Välslutet Röjt Smalbladig grästyp (40) Frisk (2)	Gallring	2026	30	29	7,5	
<p>Utf åtg: 2022 Röjning 0,7 ha</p> <p>Drivning: G: Goda (2). Y: Jämn (2). L: Svag lutning (2).</p>																					
17	1,3	1	29	R2	G22	60	78	PG <sup>2</sup>	Tall Gran	20 80	7	8	10	322	Övervägande välslutet Enstaka överståndare Blåbärstyp (30) Frisk (2)	Gallring	2032	30	41	5,1	
<p>Utf åtg: 2018 Röjning 1,3 ha</p> <p>Drivning: G: Medelgoda (3). Y: Jämn (2). L: Svag lutning (2).</p>																					
18	0,7	1	55	G1	T20	140	98	PG <sup>2</sup>	Tall Gran	95 5	20	15	19	322	Fuktmark Blåbärstyp (30) Fuktig (3)	Ingen åtgärd Gallring (A)	2026	20	22	4,9	
<p>Drivning: G: Medelgoda (3). Y: Jämn (2). L: Svag lutning (2).</p>																					

# Avdelningsbeskrivning

## Skifte: Norra Finnfall

När: 1 = Snarast, 2 = Inom 2-5 år, 3 = Inom 5-10 år, 4 = Inom 10 - 20 år, FF = Förfallen

<sup>2</sup> PG - Produktionsmål med miljöhänsyn

<sup>1</sup> i = grön kommentar, ii = generell kommentar, iii = åtgärdskommentar, iv = speciella värden

Avd nr	Areal ha (-Avdrag) [Skikt]	Å g o	Ålder år	Hkl Skikt	SI	Virkesförråd m <sup>3</sup> sk		Mål klass	Trädslag	Med diam cm	Med höjd m	G-yta m <sup>2</sup>	Terräng		Beskrivning	Åtgärd Alternativ	N ä r	Uttag inkl tillväxt		Årlig tillväxt m <sup>3</sup> sk per ha	Not <sup>1</sup>
						ha	avd						GYL	Trp				%	m <sup>3</sup> sk		
19	2,2	1	49	G1	G20	115	253	PG <sup>2</sup>	Tall Gran Löv	30 60 10	14	13	17	322	Fuktmark Enstaka överståndare Blåbärstyp (30) Fuktig (3)	Ingen åtgärd Gallring (A)	2026	25	72	5,2	
Drivning: G: Medelgoda (3). Y: Jämn (2). L: Svag lutning (2).																					
20	3,4	1	7	R2	G24	7	24	PG <sup>2</sup>	Tall Gran Löv	10 60 30	2	2	3	322	Välslutet Enstaka överståndare Smalbladig grästyp (40) Frisk (2)	Röjning	2026	30		3,0	
Utf åtg: 2016 Plantering 3,5 ha   2014 Föryng avv 3,5 ha 910 m <sup>3</sup> sk																					
Drivning: G: Medelgoda (3). Y: Jämn (2). L: Svag lutning (2).																					
21	0,3	1	79	S3	B14	95	29	NS	Tall Gran Löv	10 20 70	16	13	15	411	Sumpskog Starr-Fräkentyp (35) Fuktig (3)	Ingen åtgärd				2,4	i <sup>1</sup>
Målklass: NS - Naturvårdsmål med skötsel. Ingår i certifiering för målklass NS/NO.																					
Naturvård: Beskrivning: Fuktigt område med främst senvuxen björk, underväxt av granplantor. Målsättning: Bevarande och utvecklande av lövsumpskog. Åtgärder: Framtida hot om graninväxning bör hanteras																					
Drivning: G: Dåliga (4). Y: Mycket jämn (1). L: Plan mark (1).																					
22	3,1	1	19	R2	T22	16	50	PG <sup>2</sup>	Tall Gran Löv	50 40 10	4	5	4	322	Röjt Delvis fuktigt Starr-Fräkentyp (35) Fuktig (3)	Röjning	2029	20		2,8	i <sup>1</sup>
Naturvård: Orkideen Tvåblad funnen i sydöstra delen, eller var det spindelblomster ??																					
Utf åtg: 2022 Röjning 3,1 ha   2014 Avverkning ÖF 3,1 ha 50 m <sup>3</sup> sk																					
Drivning: G: Medelgoda (3). Y: Jämn (2). L: Svag lutning (2).																					

# Avdelningsbeskrivning

## Skifte: Norra Finnfall

När: 1 = Snarast, 2 = Inom 2-5 år, 3 = Inom 5-10 år, 4 = Inom 10 - 20 år, FF = Förfallen

<sup>2</sup> PG - Produktionsmål med miljöhänsyn

<sup>1</sup> i = grön kommentar, ii = generell kommentar, iii = åtgärdskommentar, iv = speciella värden

Avd nr	Areal ha (-Avdrag) [Skikt]	Ägo	Ålder år	Hkl Skikt	SI	Virkesförråd m <sup>3</sup> sk		Mål klass	Trädslag	Med diam cm	Med höjd m	G-yta m <sup>2</sup>	Terräng		Beskrivning	Åtgärd Alternativ	När	Uttag inkl tillväxt		Årlig tillväxt m <sup>3</sup> sk per ha	Not <sup>1</sup>
						ha	avd						GYL	Trp				%	m <sup>3</sup> sk		
22	[3,1]	1	90	ÖF	T22	10	31	PG <sup>2</sup>	Löv	100	38	22	1	322	Övervägande grov asp Starr-Fräkentyp (35) Fuktig (3)	Ingen åtgärd				0,2	
Drivning: G: Medelgoda (3). Y: Jämn (2). L: Svag lutning (2).																					
23	4,7 (-0,1)	1 L	24	G1	G26	90	414	PG <sup>2</sup>	Tall Gran Löv	5 90 5	10	10	17	322	Välslutet Ngt varierande bonitet Röjt Enstaka överståndare Smalbladig grästyp (40) Frisk (2)	Gallring	2026	35	182	7,1	
Utf åtg: 2022 Rövning 4,6 ha Drivning: G: Medelgoda (3). Y: Jämn (2). L: Svag lutning (2).																					
24	0,6	1	5	R1	G28	2	1	PG <sup>2</sup>	Tall Gran Löv	10 20 70		1		321	Tätt lövuppslag Bredbladig grästyp (45) Frisk (2)	Rövning Löv Rövning	2025 2032	40 25		3,2	
Utf åtg: 2016 Plantering 0,6 ha   2014 Föryng avv 0,6 ha 117 m <sup>3</sup> sk Drivning: G: Medelgoda (3). Y: Jämn (2). L: Plan mark (1).																					
25	0,6	1	74	S2	G26	280	168	PG <sup>2</sup>	Tall Gran Löv	10 70 20	30	23	27	321	Övervägande välslutet Kantzon mot tomt Smalbladig grästyp (40) Frisk (2)	Föryng avv	2026	95	172	2,8	iii <sup>1</sup>
Åtgärder: Föryng avv: Spara estetisk hänsyn Drivning: G: Medelgoda (3). Y: Jämn (2). L: Plan mark (1).																					

# Avdelningsbeskrivning

## Skifte: Norra Finnfall

När: 1 = Snarast, 2 = Inom 2-5 år, 3 = Inom 5-10 år, 4 = Inom 10 - 20 år, FF = Förfallen

<sup>2</sup> PG - Produktionsmål med miljöhänsyn

<sup>1</sup> i = grön kommentar, ii = generell kommentar, iii = åtgärdskommentar, iv = speciella värden

Avd nr	Areal ha (-Avdrag) [Skikt]	Ä g o	Ålder år	Hkl Skikt	SI	Virkesförråd m <sup>3</sup> sk		Mål klass	Trädslag	Med diam cm	Med höjd m	G-yta m <sup>2</sup>	Terräng		Beskrivning	Åtgärd Alternativ	N ä r	Uttag inkl tillväxt		Årlig tillväxt m <sup>3</sup> sk per ha	Not <sup>1</sup>
						ha	avd						GYL	Trp				%	m <sup>3</sup> sk		
26	0,6	1	65	S2	G26	230	138	PG <sup>2</sup>	Tall Gran Löv	10 50 40	26	21	24	322	Olikåldrigt, ojämnt Luckigt Kantzon mot tomt Lövrikt Bredbladig grästyp (45) Frisk (2)	Föryng avv	2026	85	128	3,1	i,iii <sup>1</sup>
<p>Naturvård: Lämpligt med en lövföryngring efter avverkning</p> <p>Åtgärder: Föryng avv: spara en lövskärm</p> <p>Drivning: G: Medelgoda (3). Y: Jämn (2). L: Svag lutning (2).</p>																					
27	4,7	1	44	G1	T22	130	611	PG <sup>2</sup>	Tall Gran Löv	50 10 40	21	15	17	333	Delvis bergbundet Varierat virkesförråd Delvis välslutet Enstaka överståndare Smalbladig grästyp (40) Frisk (2)	Ingen åtgärd				5,4	
<p>Drivning: G: Medelgoda (3). Y: Något ojämn (3). L: Måttlig lutning (3).</p>																					
28	4,7 (-0,9)	1 3	44	G1	T16	90	342	PF 30 %	Tall Gran Löv	65 5 30	17	13	15	133	Bergbundet Olikåldrigt, ojämnt Delvis hållmarksskog Enstaka överståndare Kråkbär-Ljungtyp (20) Torr (1) Avdrag: berg	Ingen åtgärd				3,7	i <sup>1</sup>
<p>Målklass: PF - Produktionsmål med förstärkt miljöhänsyn. 30 % av arealen används till naturvård.</p> <p>Naturvård: Bergsområde med inslag av impediment med idag låga naturvärden. Inslag av gamla överståndare. Lämna de torraste och mest kuperade delarna orörda.</p> <p>Drivning: G: Mycket goda (1). Y: Något ojämn (3). L: Måttlig lutning (3).</p>																					

# Avdelningsbeskrivning

## Skifte: Norra Finnfall

När: 1 = Snarast, 2 = Inom 2-5 år, 3 = Inom 5-10 år, 4 = Inom 10 - 20 år, FF = Förfallen

<sup>2</sup> PG - Produktionsmål med miljöhänsyn

<sup>1</sup> i = grön kommentar, ii = generell kommentar, iii = åtgärdskommentar, iv = speciella värden

Avd nr	Areal ha (-Avdrag) [Skikt]	Ä g o	Ålder år	Hkl Skikt	SI	Virkesförråd m <sup>3</sup> sk		Mål klass	Trädslag	Med diam cm	Med höjd m	G-yta m <sup>2</sup>	Terräng		Beskrivning	Åtgärd Alternativ	N ä r	Uttag inkl tillväxt		Årlig tillväxt m <sup>3</sup> sk per ha	Not <sup>1</sup>
						ha	avd						GYL	Trp				%	m <sup>3</sup> sk		
29	2,5	1	39	G1	T24	140	350	PG <sup>2</sup>	Tall Gran Löv	65 15 20	19	15	19	322	Något ojämnt Delvis välslutet Gallrat Blåbärstyp (30)	Gallring	2030	20	92	6,3	
Drivning: G: Medelgoda (3). Y: Jämn (2). L: Svag lutning (2).																					
30	4,5	1	49	G1	T24	165	743	PG <sup>2</sup>	Tall Gran Löv	50 30 20	21	17	20	233	Gallrat Något olikåldrigt Delvis blandskog Smalbladig grästyp (40) Frisk (2)	Ingen åtgärd				6,3	
Drivning: G: Goda (2). Y: Något ojämn (3). L: Måttlig lutning (3).																					
31	3,5	1	39	G1	T20	95	333	PG <sup>2</sup>	Tall Gran Löv	85 5 10	17	13	15	422	Något ojämnt överbärgande försumpat Gallrat Varierande bonitet Blåbärstyp (30) Fuktig (3)	Ingen åtgärd				4,9	
Drivning: G: Dåliga (4). Y: Jämn (2). L: Svag lutning (2).																					
32	1,0	5													Väg						
33	2,0	2													Myr						

# Avdelningsbeskrivning

## Skifte: Norra Finnfall

När: 1 = Snarast, 2 = Inom 2-5 år, 3 = Inom 5-10 år, 4 = Inom 10 - 20 år, FF = Förfallen

<sup>2</sup> PG - Produktionsmål med miljöhänsyn

<sup>1</sup> i = grön kommentar, ii = generell kommentar, iii = åtgärdskommentar, iv = speciella värden

Avd nr	Areal ha (-Avdrag [Skikt])	Å g o	Ålder år	Hkl Skikt	SI	Virkesförråd m <sup>3</sup> sk		Mål klass	Trädslag	Med diam cm	Med höjd m	G-yta m <sup>2</sup>	Terräng		Beskrivning	Åtgärd Alternativ	N ä r	Uttag inkl tillväxt		Årlig tillväxt m <sup>3</sup> sk per ha	Not <sup>1</sup>
						ha	avd						GYL	Trp				%	m <sup>3</sup> sk		
34	0,7	1	40	S3	B18	150	105	PF 60 %	Tall 40 Gran 10 Löv 50	21	15	22	411		Kantzön mot tjärn / myr Kantzön mot väg Tvåskiktat Starr-Fräkentyp (35) Fuktig (3)	Ingen åtgärd Gallring Barr (A)	2025	20	23	7,1	i <sup>1</sup>
<p>Målklass: PF - Produktionsmål med förstärkt miljöhänsyn. 60 % av arealen används till naturvård.</p> <p>Naturvård: Relativt smal kantzön mot myr och tjärn. Äldre inslag av bäverpåverkan med en del döda träd som följd. Inga åtgärder känns direkt nödvändiga, men en granhuggning skulle kunna gynna både naturmiljön och det estetiska, samt kanske även trafiksäkerheten.</p> <p>Drivning: G: Dåliga (4). Y: Mycket jämn (1). L: Plan mark (1).</p>																					
35	2,5	1	19	R2	T20	17	43	PG <sup>2</sup>	Tall 70 Gran 10 Löv 20	4	4	4	332		Delvis fuktigt Varierande bonitet Röjt Enstaka överståndare Blåbärstyp (30) Fuktig (3)	Röjning	2030	15		2,7	iii <sup>1</sup>
<p>Åtgärder: Röjning: slutröjning</p> <p>Utf åtg: 2022 Röjning 2,6 ha   2014 Avverkning ÖF 2,6 ha 120 m<sup>3</sup>sk</p> <p>Drivning: G: Medelgoda (3). Y: Något ojämn (3). L: Svag lutning (2).</p>																					




# SKOGSKARTA

Plan Norra Finnfall 6:10  
Församling Ljusnarsberg  
Kommun Ljusnarsberg  
Län Örebro län  
Planen avser 2023 - 2032  
Planläggare Henrik Gynnemo  
Utskriftsdatum 2023-07-06





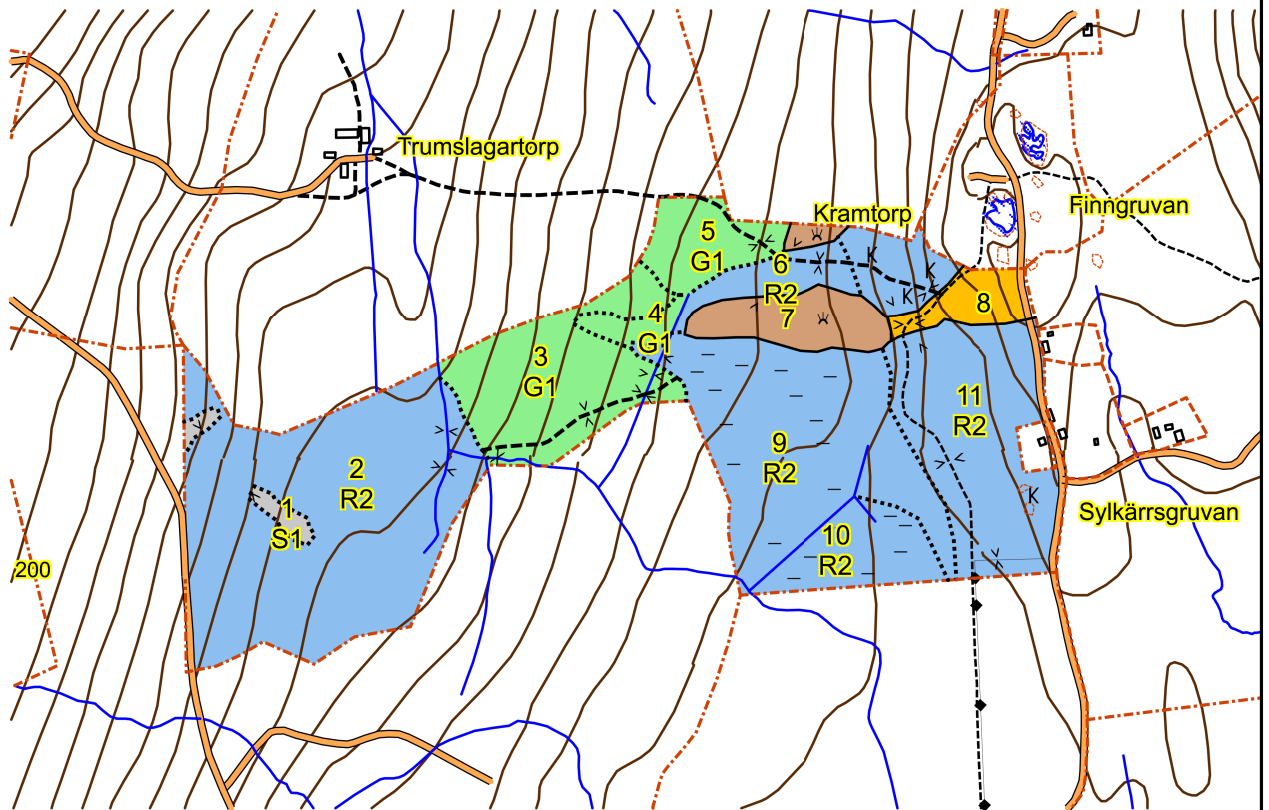
pcSKOG

## Huggningsklass

-  Röjningsskog
-  Gallringsskog
-  Föryngr.avv-skog

## Ägoslag

-  Myr
-  Övrig landareal



1:10000

0,5 km

# SKOGSKARTA

Plan Norra Finnfall 6:10  
Församling Ljusnarsberg  
Kommun Ljusnarsberg  
Län Örebro län  
Planen avser 2023 - 2032  
Planläggare Henrik Gynnemo  
Utskriftsdatum 2023-07-06



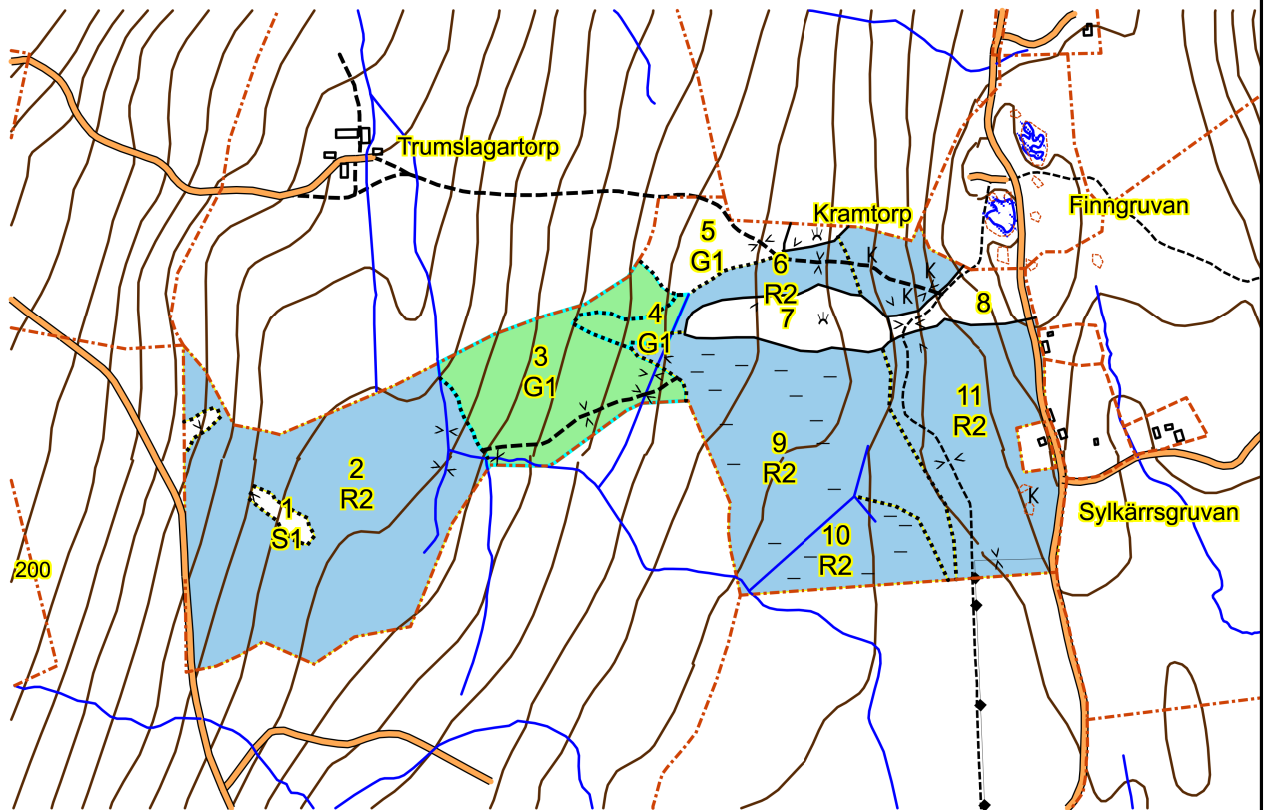
pcSKOG

Åtgärd, föreslagen

- Ingen åtgärd
- Gallring
- Röjning

Konturfärger:

- Snarast
- Inom 2-5 år
- Inom 5-10 år



1:10000

0,5 km



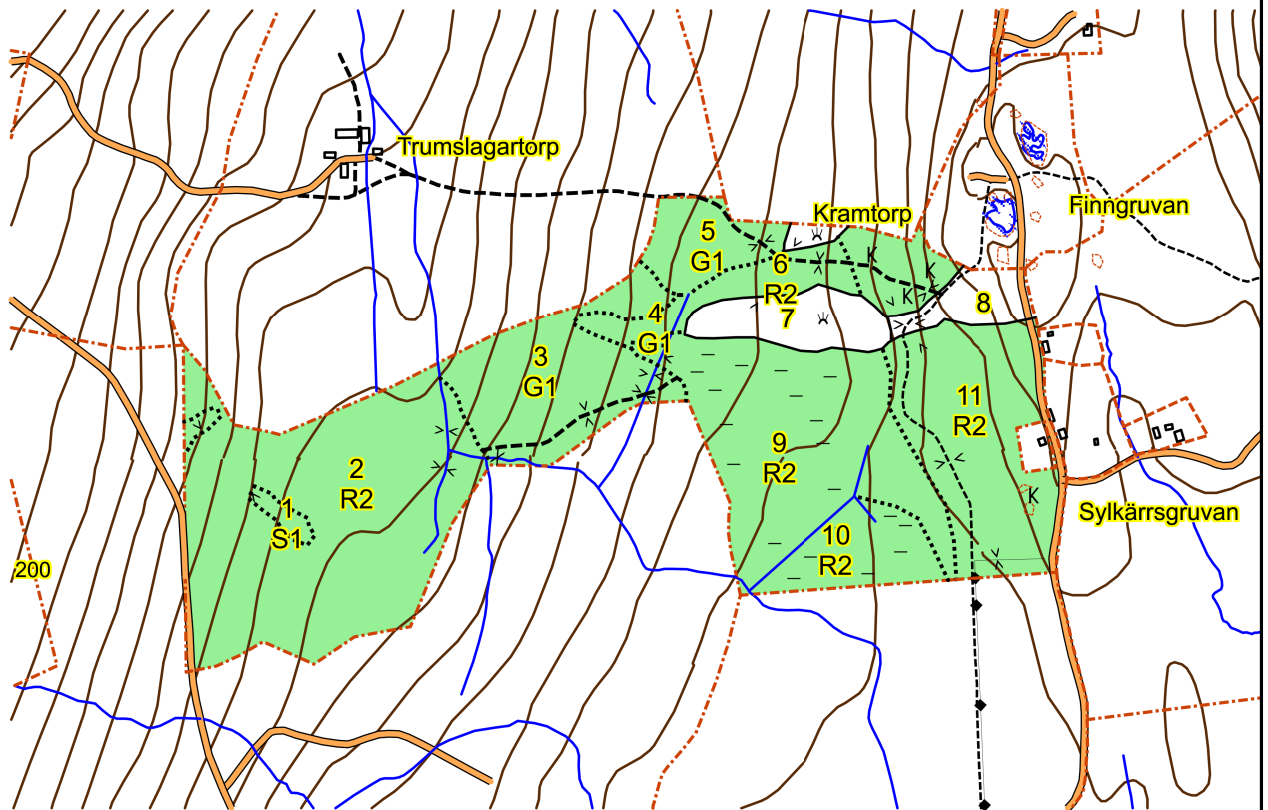
# SKOGSKARTA

Plan Norra Finnfall 6:10  
Församling Ljusnarsberg  
Kommun Ljusnarsberg  
Län Örebro län  
Planen avser 2023 - 2032  
Planläggare Henrik Gynnemo  
Utskriftsdatum 2023-07-06

Målsättning (fylld)  
P-mål miljöh.



pcSKOG



1:10000  
0,5 km

# SKOGSKARTA




Plan  
Församling  
Kommun  
Län  
Planen avser  
Planläggare  
Utskriftsdatum

Norra Finnfall 6:10  
Ljusnarsberg  
Ljusnarsberg  
Örebro län  
2023 - 2032  
Henrik Gynnemo  
2023-07-06





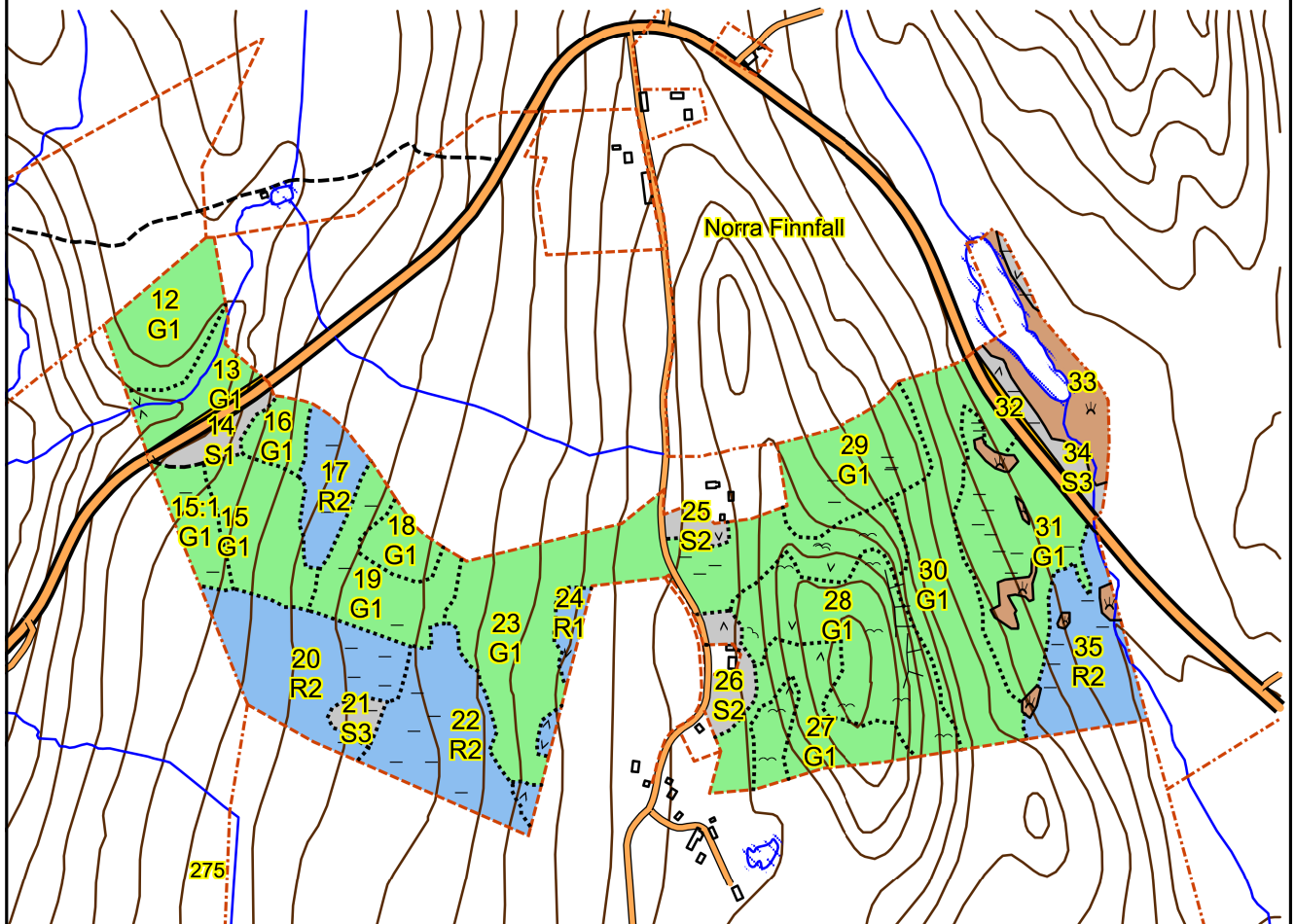
pcSKOG

## Huggningsklass

-  Röjningsskog
-  Gallringsskog
-  Föryngr.avv-skog

## Ägoslag

-  Myr
-  Övrig landareal



1:10000

0,5 km

# SKOGSKARTA

Plan Norra Finnfall 6:10  
Församling Ljusnarsberg  
Kommun Ljusnarsberg  
Län Örebro län  
Planen avser 2023 - 2032  
Planläggare Henrik Gynnemo  
Utskriftsdatum 2023-07-06



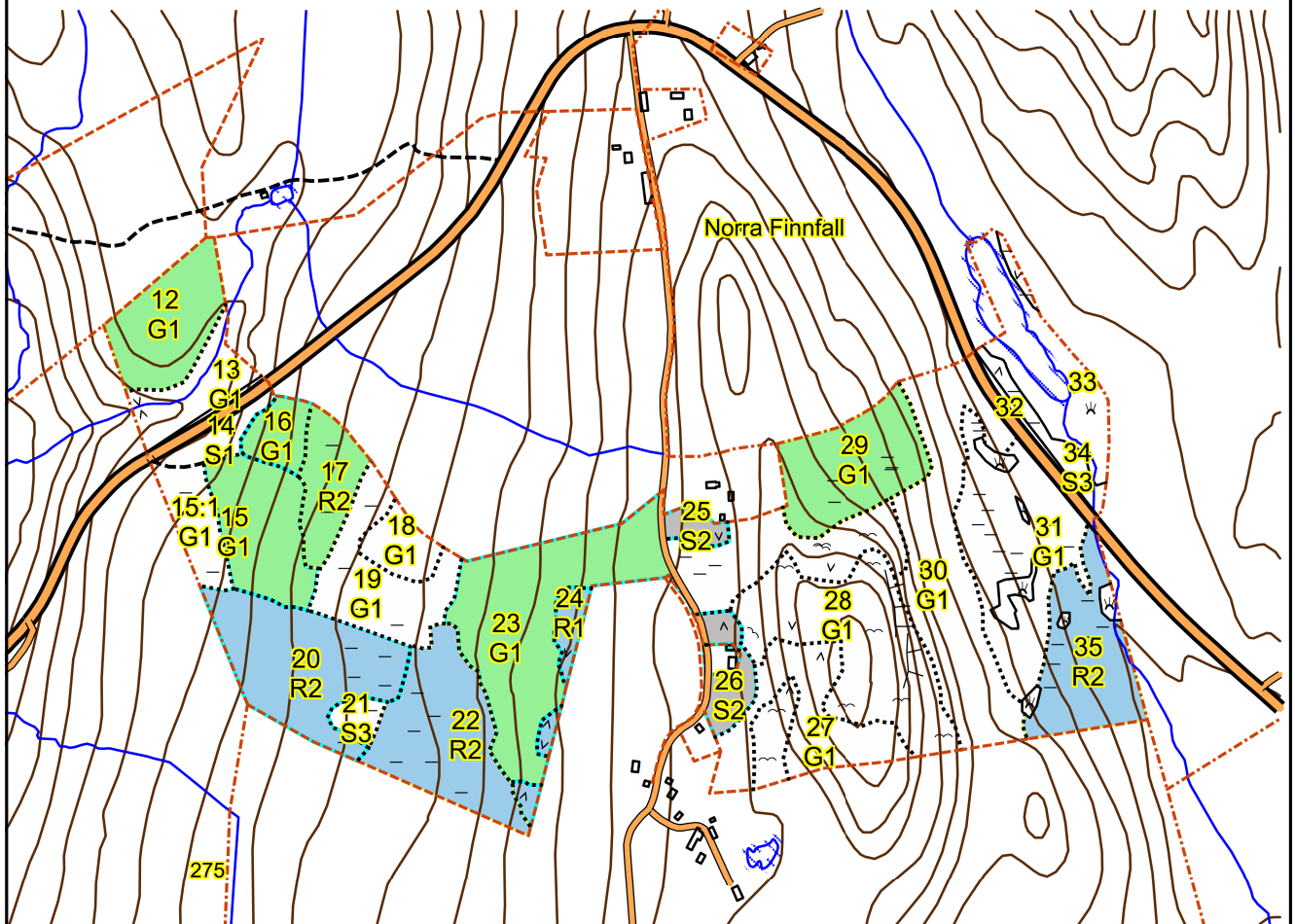
pcSKOG

## Åtgärd, föreslagen

- Ingen åtgärd
- Avverkning
- Gallring
- Röjning

## Konturfärger:

- Snarast
- Inom 2-5 år
- Inom 5-10 år



1:10000

0,5 km

# SKOGSKARTA




Plan  
Församling  
Kommun  
Län  
Planen avser  
Planläggare  
Utskriftsdatum

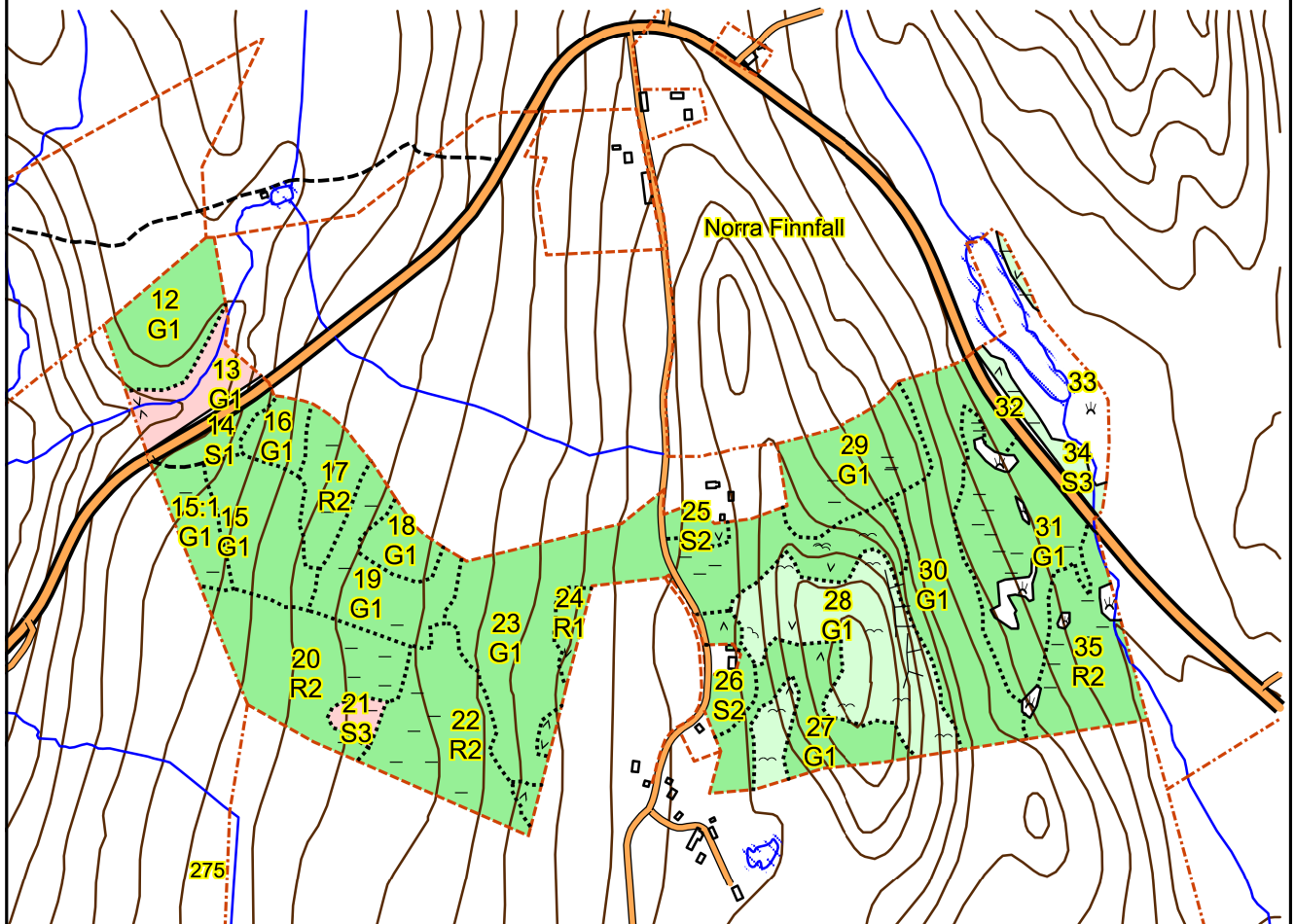
Norra Finnfäll 6:10  
Ljusnarsberg  
Ljusnarsberg  
Örebro län  
2023 - 2032  
Henrik Gynnemo  
2023-07-06



pcSKOG

Målsättning (fylld)

-  P-mål miljöh.
-  P-mål först. miljöh.
-  NV-mål skötsel



1:10000

0,5 km