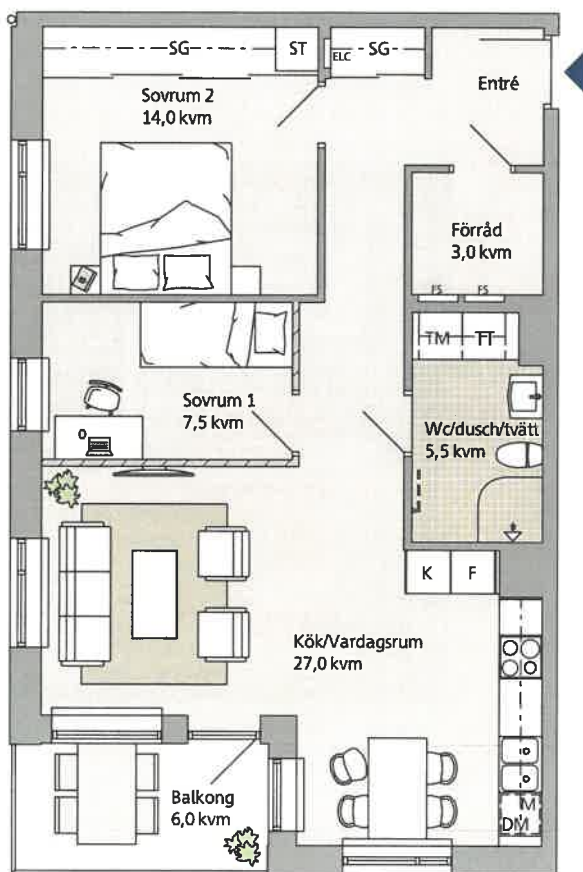


Våning 11, 12, 13, 3 rok, 71,2 kvm

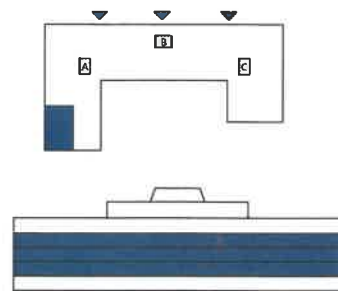
Lägenhet: A-1103, A-1203, A-1303



Generell takhöjd 2,5 m.
Generell bröstningshöjd 800 mm.

Teckenförklaring

| | | | |
|-----|--------------|----|---------------------------------------|
| DM | Diskmaskin | SG | Skjutdörrsgarderob |
| ELC | Elcentral | ST | Städskap/städ i SG |
| F | Frys | TM | Tvättmaskin |
| FJV | Fjärrvärme | TT | Torktumlare |
| FS | Fördelarskåp | | Tillval, handdukstork |
| G | Garderob | | Väggskåp. Hylla/klädstång |
| H | Högskåp | | Sänkt takhöjd |
| K | Kyl | | Frånvalsvägg |
| K/F | Kyl/frys | | Tillvalsvägg |
| KM | Kombimaskin | | Förberett för kapphylla/ klädstång |
| L | Linneskåp | | Förberett för TV |
| M | Mikro | | |



Våning 5
Våning 4
Våning 3
Våning 2
Våning 1
Entrévåning