

Skogsbruksplan

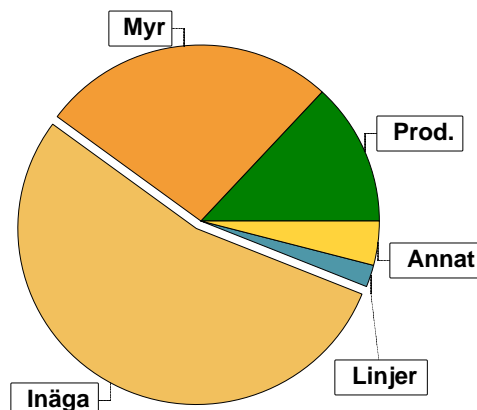
Planens namn Blackstaby 5:1
Planen avser tiden fr o m 2022-09-22 och tio år framåt
Fältarbetet utfört under -
Planen upprättad av
Referenskoordinat (WGS84) Lat: 58° 57' 32.10" N Long: 16° 37' 44.78" E



Sammanställning över fastigheten

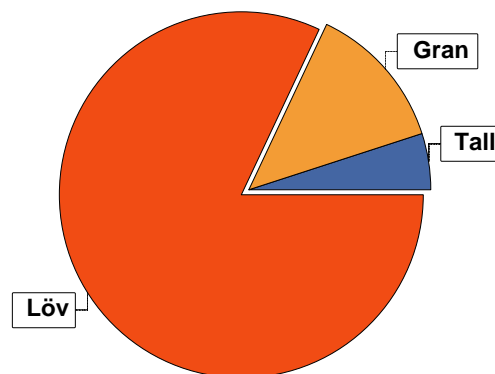
Arealer

	hektar	%
Produktiv skogsmark	8,0	13
Myr/kärr/mosse	16,5	27
Berg/Hällmark	0,0	<1
Inäga/åker	33,0	54
Väg och kraftledning (linjeavdrag)	1,1	2
Annat	2,7	4
<hr/>		
Summa landareal	61,3	
Vatten	5,2	



Virkesförråd

	m³sk	%	ha
Totalt			
Tall	68	5	0,4
Gran	175	13	1,4
Löv	1135	82	6,3
m³sk	1378		
Medeltal			
m³sk per hektar	172		



Bonitet

Fastighetens medelbonitet är beräknad till	m³sk per ha	6,5
--	-------------	-----

Tillväxt

Tillväxt för perioden 2022-09-22 + 10 år beräknad med hänsyn till föreslagna åtgärder	m³sk per år	50
---	-------------	----

Avverkningsförslag

	m³sk
Föryngringsavverkning	0
Gallring	56
Totalt under perioden	56

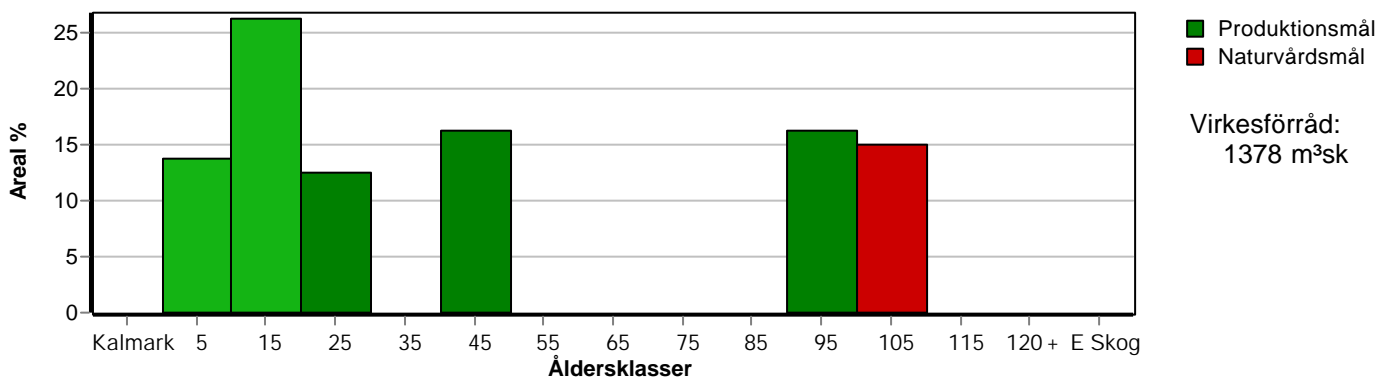
Förväntad tillväxt första växtsäsongen	m³sk	49
	m³sk per ha	6,1



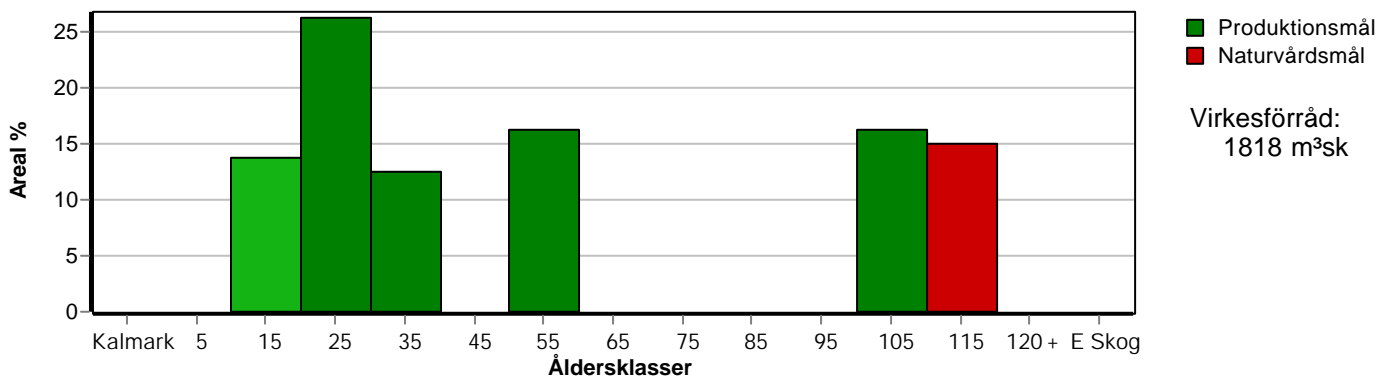
Skogens fördelning på åldersklasser

Åldersklass	Areal		Virkesförråd				
	ha	%	Totalt m ³ sk	m ³ sk /ha	Löv %	Gran %	Tall %
Kalmark							
- 9 år	1,1	14	8	7	100		
10 - 19	2,1	26	48	23	80	20	
20 - 29	1,0	12	171	171	30	70	
30 - 39							
40 - 49	1,3	16	413	318	100		
50 - 59							
60 - 69							
70 - 79							
80 - 89							
90 - 99	1,3	16	318	245	100		
100 - 109	1,2	15	227	189	50	20	30
110 - 119							
120 +							
Lågproduktkog(E)							
ÖF/Skikt	[2,1]		193	92	100		
Summa/Medel	8,0	100	1378	172	82	13	5

Arefördelning, aktuell



Arefördelning, om 10 år (förutsatt att föreslagna åtgärder utförs)



Skogens fördelning på huggningsklasser

Huggningsklass	Areal		Virkesförråd				
	ha	%	Totalt m ³ sk	m ³ sk /ha	Löv %	Gran %	Tall %
Kalmark K1							
K2	1,1	14	8	7	100		
Röjningsskog R1							
R2	2,1	26	48	23	80	20	
Gallringsskog G1	1,0	12	171	171	30	70	
G2							
Föryngrings- avverknings- skog S1	2,6	32	731	281	100		
S2							
S3	1,2	15	227	189	50	20	30
Lågproducer- ande skog E1							
E2							
E3							
Överstånd/Skikt	[2,1]		193	92	100		
Summa/Medel	8,0	100	1378	172	82	13	5

Kalmark

- K1 Obehandlad kalmark**
Mark där åtgärd(er) behövs för att erhålla tillfredsställande föryngring.
- K2 Behandlad kalmark**
Mark som fullständigt behandlats med återväxt-åtgärder men där föryngringen inte säkerställts.

Röjningsskog

- R1 Plantskog**
Säkerställd föryngring upp till 1,3 m medelhöjd.
- R2 Ungskog**
Skog som är över 1,3 m och som i utvecklings-hänseende motsvarar röjningsskog.

Gallringsskog

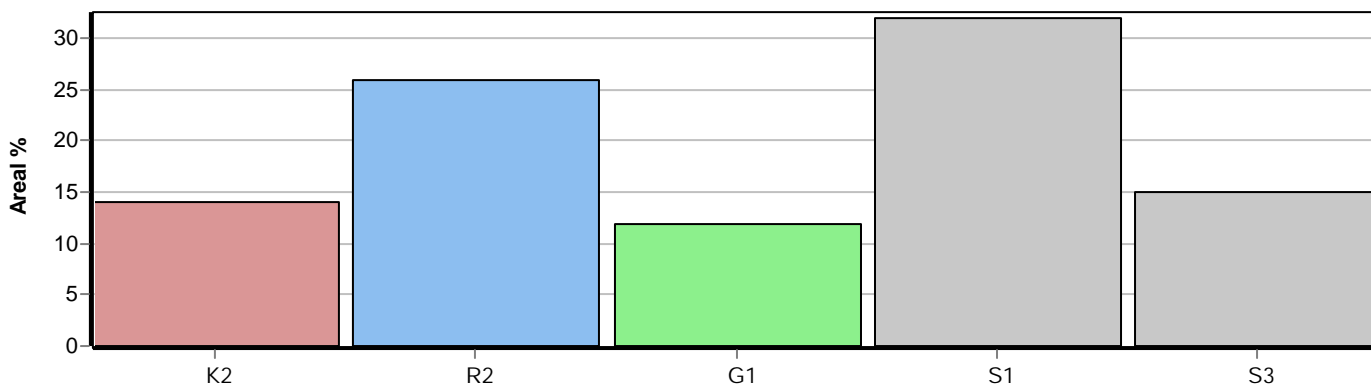
- G1 Normal gallringsskog**
Skog som är yngre än skyddsåldern (lägsta ålder för föryngringsavverkning).
- G2 Äldre gallringsskog**
Skog som uppnått skyddsåldern och där nästa lämpliga åtgärd normalt är gallring.

Föryngringsavverkningsskog

- S1 Skog som kan föryngringsavverkas**
Normalt föreslås ingen avverkningsåtgärd under planperioden.
- S2 Skog som är mogen att föryngringsavverkas**
Normalt infaller en avverkningsåtgärd under planperioden.
- S3 Skog i föryngringsbar ålder**
Föryngringsavverkning bör dock inte utföras.

Lågproducerande skog

- E1 Restskog**
Skog som lämnats efter avverkning eller som uppkommit på grund av skada.
- E2 Gles skog**
Gles skog eller skog av ett för marken olämpligt träslag.
- E3 Skog av hagmarkskaraktär**
Gles skog av hagmarkskaraktär.

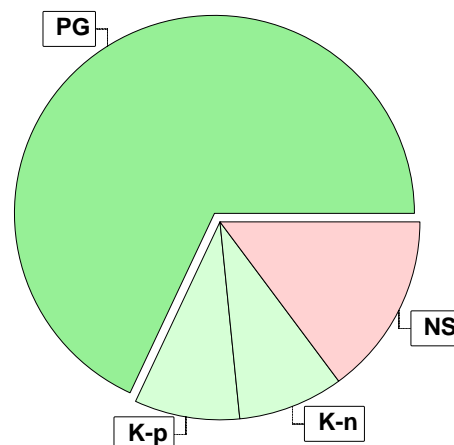


Skogens fördelning på målklasser

Målklass	Areal		Virkesförråd		Tillväxt		Antal avd
	ha	%	m ³ sk	%	m ³ sk	%	
PG	5,5	68,0	738	53,5	334	67,3	5
K - produktion	0,7	8,6	206	15,0	56	11,3	1
K - naturvård	0,7	8,6	206	15,0	56	11,3	1
NS	1,2	14,8	227	16,5	50	10,1	1
NO							0
Summa	8,1	100,0	1377	100,0	496	100,0	7

Impediment

	ha	%
Myr	16,5	27
Berg	0,0	<1



Målklasser

Målklasserna ger information om skogens brukning. Klasserna har följande innebörd:

- PG** Produktionsmål med miljöhänsyn
I avdelningar med låga naturvärden där produktionsmålet styr skötseln. Miljöhänsyn tas genom att hänsynsytor, trädgrupper, evighetsträd och buskar mm lämnas. Miljöhänsyn motsvarar högst ca 10 % av avdelningens produktiva skogsmarksareal.
- K** Produktionsmål med förstärkt miljöhänsyn
I avdelningar med låga/vissa naturvärden förenas produktionsmålet med en förstärkt miljöhänsyn. Produktionsmålet styr huvudinriktningen av skötseln, medan naturvårdsmålet dominerar i vissa delar av avdelningen. Förhållandet mellan målen anges som procentsatser av avdelningens produktiva skogsmarksareal. Förstärkt miljöhänsyn innebär att mer än 10 % av avdelningens produktiva skogsmarksareal utgörs av naturhänsyn. Naturvårdsmålet kan i vissa fall överstiga 50 % av avdelningens produktiva skogsmarksareal.
- NS** Naturvårdsmål med skötsel
I avdelningar med höga naturvärden där återkommande skötsel är nödvändig för att bibehålla områdets naturvärden samt avdelningar med förutsättningar att återskapa dessa naturvärden. Naturvårdsmålet styr skötseln som endast utförs när det är motiverat av naturvårdsskäl.
- NO** Naturvårdsmål, orört
I avdelningar med höga naturvärden där fri utveckling är nödvändig för att bibehålla områdets naturvärden samt avdelningar med förutsättningar att återskapa dessa naturvärden. Naturvårdsmålet styr genom att området lämnas för fri utveckling. Ibland kan dock ett nyskapande av död ved vara nödvändig för att påskynda utvecklingen av höga naturvärden.



Sammanställning lövdominerade bestånd

För certifiering ska, under merparten av omloppstiden, minst 5 % av arealen för den friska och fuktiga marken domineras av löv.

Av sammanställningens produktiva skogsmarksareal om 8,0 ha är 100,0 % (8,0 ha) frisk eller fuktig.

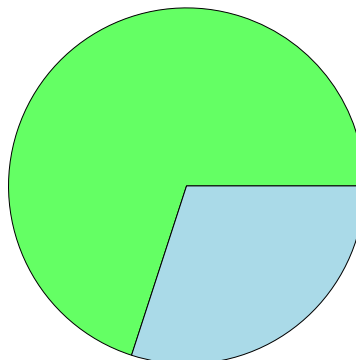
Sammanställningen avser frisk eller fuktig skogsmark som är lövdominerad (minst 50 % löv i trädslagsandelar).

Aktuella - lövdominerade bestånd enligt planens trädslag (i röjningsskog räknas endast det löv som överensstämmer med ståndortsindex).

Framtida -bestånd av planläggaren markerade som lämpliga för lövdominans under omloppstiden.

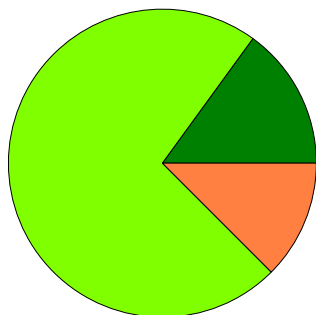
Fördelning fuktclasser för skogsmark

Frisk, 70,0 %, 5,6 ha Fuktig, 30,0 %, 2,4 ha



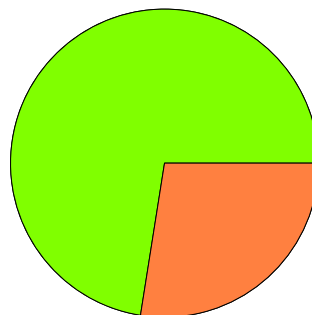
Lövdominerade bestånd - aktuella

Lövdominerat: NS och NO, 15,0 %, 1,2 ha
Lövdominerat: Övriga, 72,5 %, 5,8 ha
Ej lövdominerat, 12,5 %, 1,0 ha



Lövdominerade bestånd - framtida

Lövdominerat: NS och NO, 0,0 %, 0,0 ha
Lövdominerat: Övriga, 72,5 %, 5,8 ha
Ej lövdominerat, 27,5 %, 2,2 ha



Lövdominerade bestånd - aktuella

Areal % av areal frisk eller fuktig

	Areal	% av areal frisk eller fuktig	Areal	% av areal frisk eller fuktig
NS + NO	1,2 ha	15,0 %	0,0 ha	0,0 %
Övriga	5,8 ha	72,5 %	5,8 ha	72,5 %
Summa	7,0 ha	87,5 %	5,8 ha	72,5 %

Lövdominerade bestånd - framtida

Areal % av areal frisk eller fuktig

Lövdominerade bestånd - aktuella						
Avdelning	Areal	Målklass	Ålder	TGLBÄ	Andel av areal frisk eller fuktig	
1/1	1,2 ha	NS	102	32500	15,0 %	
1/3	1,3 ha	PG	97	00X00	16,2 %	
1/5	2,1 ha	PG	14	02800	26,3 %	
1/7	1,1 ha	PG	5	00X00	13,8 %	
1/8	1,3 ha	K	42	00X00	16,3 %	

Lövdominerade bestånd - framtida						
Avdelning	Areal	Målklass	Ålder	TGLBÄ	Andel av areal frisk eller fuktig	
1/3	1,3 ha	PG	97	00X00	16,2 %	



Sammanställning lövdominerade bestånd

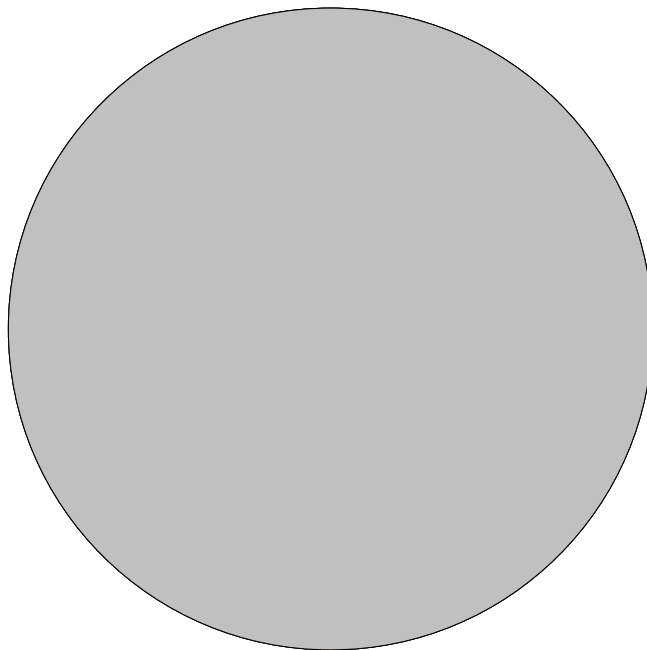
Lövdominerade bestånd - framtida						
Avdelning	Areal	Målklass	Ålder	TGLBÄ	Andel av areal frisk eller fuktig	
1/5	2,1 ha	PG	14	02800	26,3 %	
1/7	1,1 ha	PG	5	00X00	13,8 %	
1/8	1,3 ha	K	42	00X00	16,3 %	



Sammanställning certifiering

Sammanställningen avser 8,0 ha produktiv skogsmark.

■ Målklass NS/NO, 0,0 %, 0,0 ha ■ Anpassad skötsel, 0,0 %, 0,0 ha ■ Övrig produktiv skogsmark, 100,0 %, 8,0 ha



Avdelningar för certifiering NS/NO

Avdelning	Areal		Mål	Ålder	TGLBÄ	m ³ sk		Skogsbruksmetod
	ha	%				ha	avd	
Summa	<0,1	<0,1				0		

Avdelningar för certifiering framtida lövdominans

¹ % av planens friska/fuktiga mark

Avdelning	Areal		Mål	Ålder	TGLBÄ	m ³ sk		Skogsbruksmetod
	ha	% ¹				ha	avd	
Summa	<0,1	<0,1				0		

Avdelningar för certifiering anpassad skötsel (flexpott)

Avdelning	Areal		Mål	Ålder	TGLBÄ	m ³ sk		Skogsbruksmetod
	ha	%				ha	avd	
Summa	<0,1	<0,1				0		



Avverkning och tillväxt

Avverkning

I redovisad avverkningsvolym ingår 5 års tillväxt för avverkningar med angelägenhetsgrad 2 och 3.

I begreppet löv ingår alla lövträdsarter.

Åldersklass	Gallring			Förnygringsavverkning				
	ha	Barr m ³ sk	Löv m ³ sk	Totalt m ³ sk	ha	Barr m ³ sk	Löv m ³ sk	Totalt m ³ sk
Kalmark								
- 9 år								
10 - 19								
20 - 29	1,0	39	17	56				
30 - 39								
40 - 49								
50 - 59								
60 - 69								
70 - 79								
80 - 89								
90 - 99								
100 - 109								
110 - 119								
120 +								
Lågprodskog(E) ÖF/Skikt								
Grundförslag Högre alt. Lägre alt.	1,0	39	17	56				

Total avverkning

56

Tillväxt

I sammanställningen redovisas tillväxt under perioden samt areal och virkesförråd efter 10 år.

Observera att såväl tillväxt som areal och virkesförråd om 10 år förutsätter att föreslagna åtgärder utförs

Åldersklass	Tillväxt			Areal och virkesförråd efter 10 år		
	Barr m ³ sk	Löv m ³ sk	Totalt m ³ sk	ha	m ³ sk	m ³ sk/ha
Kalmark						
- 9 år		31	31			
10 - 19	21	85	106	1,1	39	35
20 - 29	72	31	103	2,1	154	73
30 - 39				1,0	218	218
40 - 49		112	112			
50 - 59				1,3	525	404
60 - 69						
70 - 79						
80 - 89						
90 - 99		60	60			
100 - 109	25	25	50	1,3	378	291
110 - 119				1,2	277	231
120 +						
Lågprodskog(E) ÖF/Skikt		34	34		227	
Summa	118	378	496	8,0	1818	227



Skogsvårdsåtgärder

Blanketten innehåller ett sammandrag av avdelningsvis föreslagna åtgärder.
Sammanställningen förutsätter att samtliga åtgärder enligt grundförslaget utförs.

Åtgärd (F) = Följd (A) = Alternativ	Angelägenhetsgrad				Summa ha
	Förfallna ha	Snarast ha	2 - 5 år ha	5 - 10 år ha	
Återväxtkontroll		1,1			1,1
Röjning				1,1	1,1
Summa ha		1,1		1,1	2,2



Åtgärdsöversikt

Samtliga avdelningar där åtgärder är föreslagna finns här uppräknade.

Angelägenhetsgrad: 1 = Snarast, 2 = Inom 2-5 år, 3 = Inom 5-10 år, 4 = Inom 10 - 20 år

Åtgärd (F) = Följd (A) = Alternativ	Ang	Avdelning	Prod areal ha	Ålder år	Stånd- orts- index	Volym m ³ sk /ha	Uttag m ³ sk inkl tillv	Utförs år	Anteckning
Återväxtkontroll	1	7	1,1	5	B20	7	0		
Gallring	3	4	1,0	27	G30	171	56		
Röjning	3	7	1,1	5	B20	7	0		
Inventering	3	5	2,1	14	B24	23	0		

Avdelningsbeskrivning

Skifte: 1

När: 1 = Snarast, 2 = Inom 2-5 år, 3 = Inom 5-10 år, 4 = Inom 10 - 20 år, FF = Förfallen

² PG - Produktionsmål med miljöhänsyn

¹ i = grön kommentar, ii = generell kommentar, iii = åtgärdskommentar, iv = speciella värden

Avd nr	Areal ha (-Avdrag) [Skikt]	Å g o	Ålder år	Hkl Skikt	SI	Virkesförråd m ³ sk		Mål klass	Trädslag TGLBÄ	Med diam cm	Beskrivning	Åtgärd Alternativ	N ä r	Uttag inkl tillväxt		Årlig tillväxt m ³ sk per ha	Not ¹
						ha	avd							%	m ³ sk		
1	1,5 (-0,3)	1 4L	102	S3	B24	189	227	NS,b	32500	31	Bete Frisk (2) Avdrag: inägomark	Ingen åtgärd				4,2	
Målklass: NS - Naturvårdsmål med skötsel. Syftet är att bevara naturvärden.																	
2	3,0 (-0,3)	5 L									Tomt						
3	1,4 (-0,1)	1 L	97	S1	B26	245	318	PG ²	00X00	32	Frisk (2)	Ingen åtgärd				4,6	
4	1,1 (-0,1)	1 L	27	G1	G30	171	171	PG ²	07300	14	Delvis äldre Varier bonitet Frisk (2)	Gallring	3	25	56	10,3	
5	2,2 (-0,1)	1 L	14	R2	B24	23	48	PG ²	02800		Luckigt Frisk (2)	Inventering	3			5,1	
5	[2,2] (-0,1)	1 L	102	ÖF	B24	92	193	PG ²	00X00	30	Frisk (2)	Ingen åtgärd				1,6	
6	33,2 (-0,3)	4 L									Inägomark						
7	1,1	1	5	K2	B20	7	8	PG ²	00X00		Fuktig (3)	Återväxtkontroll Röjning	1 3		20	2,8	

Avdelningsbeskrivning

Skifte: 1

När: 1 = Snarast, 2 = Inom 2-5 år, 3 = Inom 5-10 år, 4 = Inom 10 - 20 år, FF = Förfallen

² PG - Produktionsmål med miljöhänsyn

¹ i = grön kommentar, ii = generell kommentar, iii = åtgärdskommentar, iv = speciella värden

Avd nr	Areal ha (-Avdrag) [Skikt]	Å g o	Ålder år	Hkl Skikt	SI	Virkesförråd m ³ sk		Mål klass	Trädslag TGLBÄ	Med diam cm	Beskrivning	Åtgärd Alternativ	N ä r	Uttag inkl tillväxt		Årlig tillväxt m ³ sk per ha	Not ¹
						ha	avd							%	m ³ sk		
8	1,3	1	42	S1	B20	318	413	K,b 50 %	00X00	16	Delv försumpat Varier förråd Fuktig (3)	Ingen åtgärd				8,6	
Målklass: K - Produktionsmål med förstärkt miljöhänsyn. Syftet är att bevara naturvärden. 50 % av arealen används till naturvård.																	
9	16,5	2									Försumpat						
10	5,2	6									Vatten						

Avd 1

NS

Skogliga data

Areal: 1,5 0,3 ha

Ålder: 102 år

Ståndortsindex: B24

Huggningsklass: S3

Virkesförrådet uppgår till 189 m³sk/ha och 227 m³sk totalt.

Trädslagsfördelning: 30% tall 20% gran 50% löv

Avd 8

K

Kombinerade mål, både produktion och miljö med bevarande av värden som syfte. 50% av arealen avsätts av hänsyn till naturvärden eller andra intressen.

Skogliga data

Areal: 1,3 ha

Ålder: 42 år

Ståndortsindex: B20

Huggningsklass: S1

Virkesförrådet uppgår till 318 m³sk/ha och 413 m³sk totalt.

Trädslagsfördelning: 100% löv

