

Skogsbruksplan

Fastighet	Bergsåker 28:1
Församling	Selånger
Kommun	Sundsvall
Län	Västernorrlands län

Inventeringstidpunkt	2021-08-02
Planen avser tiden	2021-08-02 - 2031-08-02
Framskriven t.o.m.	2024-04-04



Sammanställning över fastigheten

Arealer	hektar	%
Produktiv skogsmark	4,0	76,9
Impediment myr	0,0	0
Impediment berg	0,0	0
Inägomark	1,2	23,1
Linjer: väg/ledning/vatten	0,0	0
Övrig areal	0,0	0
Summa landareal	5,2	
Summa vatten	0,0	

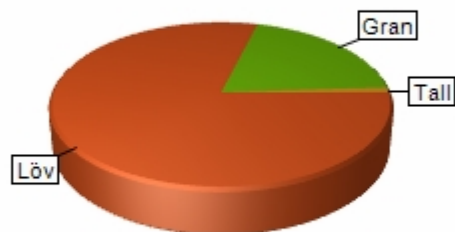
Virkesförråd

	m3sk	%
Tall	3	1
Gran	69	20
Löv	270	79
Ädellöv		
Contorta		

Totalt
m3sk
342

Medeltal
m3sk per ha
86

Naturvårdsvolym
m3sk



Bonitet och tillväxt

Fastighetens medelbonitet är beräknad till
m3sk per ha
5,4

Tillväxt per år vid framskrivnings-tidpunkten uppskattad till cirka
m3sk
18

Avverkningsförslag

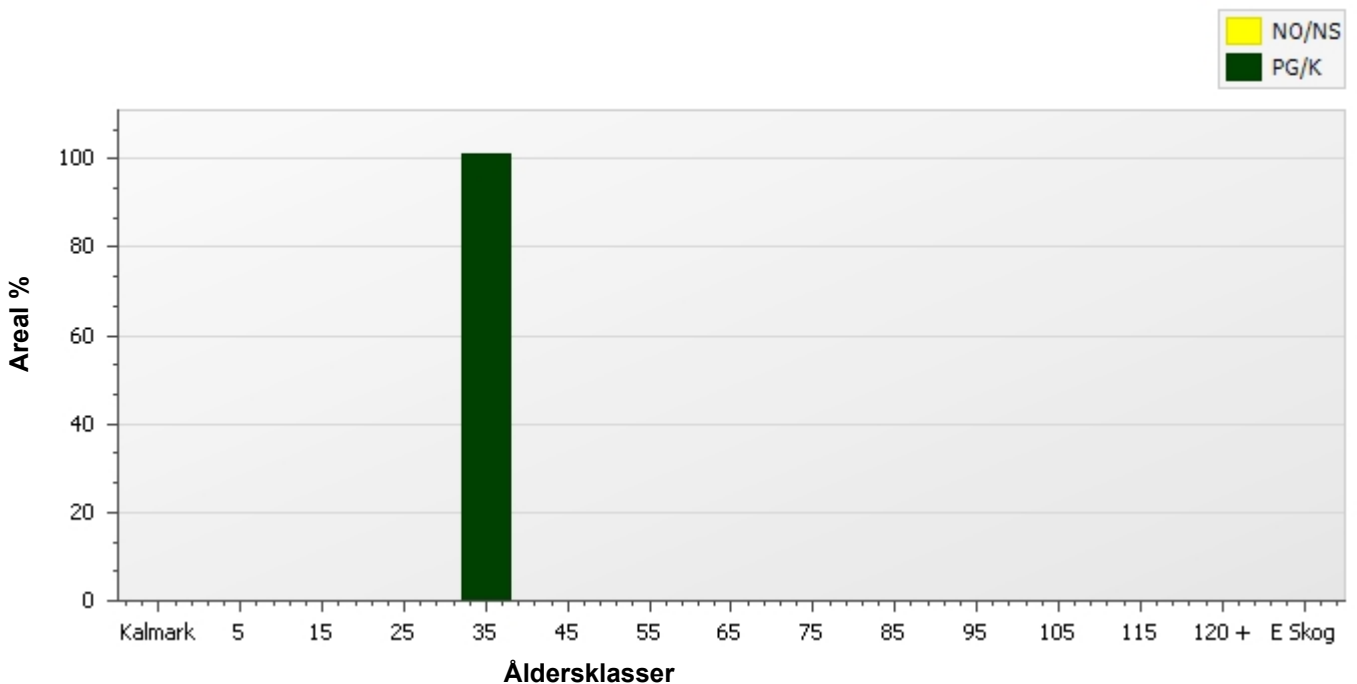
Totalt under perioden
m3sk
162

Varav gallring 162 m3sk och föryngringsavverkning m3sk

Skogens fördelning på åldersklasser

Åldersklass	Areal		Virkesförråd						
	ha	%	Totalt m3sk	m3sk /ha	Tall %	Gran %	Löv %	Ädellöv %	Contorta %
Kalmark	0,0								
- 9 år	0,0								
10 - 19	0,0								
20 - 29	0,0								
30 - 39	4,0	101	342	85	<1	20	79		
40 - 49	0,0								
50 - 59	0,0								
60 - 69	0,0								
70 - 79	0,0								
80 - 89	0,0								
90 - 99	0,0								
100 - 109	0,0								
110 - 119	0,0								
120 +	0,0								
Lågprodskog(E)	0,0								
Överst / Frötr	[0,0]								
Övriga skikt	[0,0]								
Summa/Medel	4,0	100	342	86	1	20	79		

Arealfördelning



Skogens fördelning på huggningsklasser

Huggningsklass	Areal		Virkesförråd						
	ha	%	Totalt m3sk	m3sk /ha	Tall %	Gran %	Löv %	Ädellöv %	Contorta %
Kalmark K1	0,0								
K2	0,0								
Röjningsskog R1	0,0								
R2	0,0								
Gallringsskog G1	4,0	101	342	85	<1	20	79		
G2	0,0								
Föryngrings- S1	0,0								
avverknings- S2	0,0								
skog S3	0,0								
Lågproducer- E1	0,0								
ande skog E2	0,0								
E3	0,0								
Överst / Frötr ÖF	[0,0]								
Övriga skikt	[0,0]								
Summa/Medel	4,0		342	86	1	20	79		

Huggningsklasser

Kalmark

K1 Kalmark, återväxtåtgärder kvarstår

Mark där åtgärd (-er) behövs för att få en tillfredsställande föryngring.

K2 Kalmark där återväxtåtgärder är utförda

Mark som fullständigt behandlats med återväxtåtgärder men där föryngringen inte säkerställts.

Röjningsskog

R1 Yngre röjningsskog

Röjningsskog som är lägre än 1,3 m medelhöjd.

R2 Äldre röjningsskog

Röjningsskog som är högre än 1,3 m medelhöjd.

Gallringsskog

G1 Gallringsskog

Gallringsskog som inte uppnått lägsta ålder för föryngringsavverkning.

G2 Äldre gallringsskog

Skog som uppnått lägsta ålder för föryngringsavverkning men där nästa lämpliga åtgärd är gallring.

Föryngringsavverkningsskog

S1 Slutavverkningsbar skog

Skog som uppnått lägsta ålder för föryngringsavverkning men har ytterligare tillväxtpotential. Normalt sker ingen föryngringsåtgärd under planperioden.

S2 Slutavverkningsmogen skog

Skog som är mogen för föryngringsavverkning. Normalt sker en föryngringsåtgärd under planperioden.

S3 Äldre skog som ej bör föryngringsavverkas

Skog som uppnått lägsta ålder för föryngringsavverkning men som ej bör föryngringsavverkas, exempelvis på grund av hänsyn till naturvård, kulturmiljöer, sociala värden eller klimatskäl.

Lågproducerande skog

E1 Restskog

Restskog som lämnats efter avverkning eller som uppkommit på grund av skada.

E2 Gles skog

Gles skog eller mark bevuxen med olämpligt trädslag.

E3 Skog av hagmarkskaraktär

Gles skog av hagmarkskaraktär.

Skogens fördelning på målklasser

Målklass	Areal		Virkesförråd		Tillväxt	
	ha	%	m3sk	%	m3sk	%
PG	4,0	100,0	342	100,0	162	100,0
K - produktion						
K - naturvård						
NS						
NO						
Summa	4,0	100,0	342	100,0	162	100,0

Impediment

Myr	0,0 ha
Berg	0,0 ha

Målklasser

Målklasserna ger information om skogens brukning. Klasserna har följande innebörd:

- PG** **Produktion med generell hänsyn**
- Område där målsättningen är skogsproduktion med hänsyn till naturvärden, kulturmiljöer och sociala värden.
- K *** **Kombinerade mål**
- Område där hänsyn till naturvärden, kulturmiljöer och/eller sociala värden är större än vid Produktion med generell hänsyn och där hänsynen utgör 10–85 % av arealen.
- NS** **Naturvård skötsel**
- Område där målsättningen i första hand är naturvård och där naturvärdena är i behov av återkommande skötsel. NS kan även innehålla höga kulturvärden och sociala värden.
- NO** **Naturvård orört**
- Område där målsättningen är naturvård och där naturvärdena gynnas bäst genom fri utveckling.

* PF enligt Skogsstyrelsen

Avverkning och tillväxt

Avverkning

Under gallring och föryngringsavverkning ingår alla lövträdsarter i begreppet löv. I redovisad avverkningsvolym ingår tillväxt från det år planen är framskriven till och t.o.m. medelåret för föreslagen åtgärdsdåtidpunkt.

Åldersklass	Gallring				Föryngringsavverkning			
	ha	Barr m3sk	Löv m3sk	Totalt m3sk	ha	Barr m3sk	Löv m3sk	Totalt m3sk
Kalmark								
- 9 år								
10 - 19								
20 - 29								
30 - 39	5,7	32	130	162				
40 - 49								
50 - 59								
60 - 69								
70 - 79								
80 - 89								
90 - 99								
100 - 109								
110 - 119								
120 +								
Lågproduktkog(E)								
Övriga skikt								
Summa	5,7	32	130	162				

Total avverkning

162

Högre alt: 162 m3sk varav gallring 162 m3sk och föryngringsavverkning 0 m3sk
Lägre alt: 162 m3sk varav gallring 162 m3sk och föryngringsavverkning 0 m3sk

Tillväxt

I sammanställningen redovisas tillväxt under kvarvarande planperioden samt areal och virkesförråd vid planperiodens slut. Obs: Såväl tillväxt som areal och virkesförråd vid planperiodens slut förutsätter att föreslagna åtgärder utförs.

Åldersklass	Tillväxt			Areal och virkesförråd vid planperiodens slut		
	Barr m3sk	Löv m3sk	Totalt m3sk	ha	m3sk	m3sk/ha
Kalmark						
- 9 år						
10 - 19						
20 - 29						
30 - 39						
40 - 49	35	128	162	4,0	342	85
50 - 59						
60 - 69						
70 - 79						
80 - 89						
90 - 99						
100 - 109						
110 - 119						
120 +						
Lågproduktkog(E)						
Övriga skikt						
Summa	35	128	162	4,0	342	85

Skogsvårdsåtgärder

Blanketten innehåller ett sammandrag av avdelningsvis föreslagna åtgärder.

Sammanställningen förutsätter att samtliga åtgärder enligt grundförslaget utförs.

Åtgärd (F)=Följd (Fb)=Förberedande (A)=Alt.	Angelägenhetsgrad				Summa
	Snarast ha	2 - 5 år ha	6 - 10 år ha	11 - år ha	
Lövröjning	1,2				1,2
Summa ha	1,2				1,2

Åtgärdsöversikt

Samtliga avdelningar där åtgärder är föreslagna finns här uppräknade.

Utföres snarast (2021-2025)

Skifte - Avd	Skikt	Åtgärd (F)=Följd (Fb)=Förberedande (A)=Alt.	Utförs Fr o m	T o m	Areal	Ålder	SI	Volym m3sk/ha	Uttag m3sk inkl. tillv.	Anteckning
0 - 1		Gallring	2023	2026	2,9	33	G24	95	162	
0 - 1		(F)Gallring-Röjning	2023	2026	2,9	33	G24	95		Gran
0 - 2		Lövröjning	2021	2024	1,2	33	G24	60		

Åtgärdsöversikt

Utföres inom 2-5år (2026-2029)

Inga planerade åtgärder finns för detta tidsintervall.

Åtgärdsöversikt

Utföres inom 6-10år (2030-2034)

Inga planerade åtgärder finns för detta tidsintervall.

Åtgärdsöversikt

Utföres efter 11år (2035-2036)

Inga planerade åtgärder finns för detta tidsintervall.

Avdelningsbeskrivning

Skifte: 0, Skifte 0

Avd nr	Areal ha (-) [Skikt]	Ålder år	Hkl Skikt	Sl	Virkesförråd m3sk		Mål-klass	Trädslag T G L Å C	Med diam cm	Beskrivning	Åtgärd Alternativ	A n g	Uttag inkl tillväxt		Löp tillv m3sk per ha
					ha	avd							%	m3sk	
1	2,9	33	G1	G24	95	271	PG	1 19 80 0 0	14	Underväxt gran	Gallring	23-26	55	162	4,8
										Klen underväxt löv	Gallring-Röjning (Följd)	23-26	20		
										Röjt 7-8 år sedan					
										Framtida lövdominans					
Generell Kommentar:			Domineras av löv som högre skikt. Avveckla lövet utan att lämna luckor. Röj/gallra den friställda granen. Ta bort träd, som skadats vid avverkning av löv.												
2	1,2	33	G1	G24	60	71	PG	0 25 75 0 0	10	Enst grövre granar	Lövröjning	21-24			3,9
										Enst grövre björk					
Generell Kommentar:			Beståndet på gränsen till G1. Domineras dock av klenare stammar, främst löv, som bör röjas bort. Vissa partier saknar grövre träd. De grövre träden höjer volymen.												
104	0,8														
105	0,4									Fd inägomark					

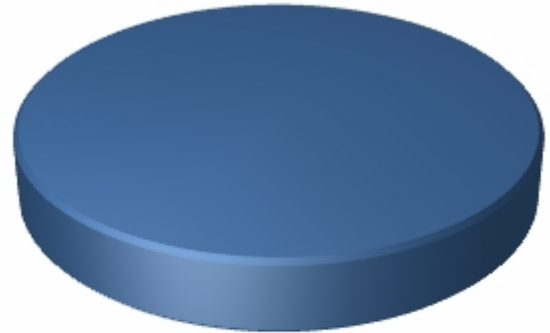
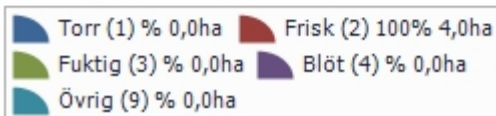
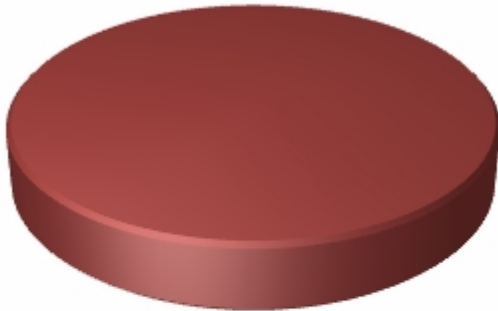
Kommentarer till Bergsåker 28:1

Skogsplan.Kommentar

Sammanställning lövdominerade bestånd

Fördelning fuktclass på produktiv skogsmark

Trädslagsfördelning på frisk/fuktig skogsmark



Fastigheten utgörs till 4,0 ha av produktiv skogsmark. Av denna är 4,0 ha (100,0 %) frisk och fuktig skogsmark.

Befintligt lövdominerade bestånd

Bestånd med lövandel > 50% och fuktclass = frisk eller fuktig

Skifte - Avd	Ålder	Trädslag T G L Ä C	Areal ha	Andel av frisk + fuktig	Målklass
0 - 1	33	1 19 80 0 0	2,9	70,8%	PG
0 - 2	33	0 25 75 0 0	1,2	29,2%	PG
Summa			4,0	100,0%	
Summa(NO + NS)			0,0	0,0%	
Summa(PG + K)			4,0	100,0%	

Framtida lövdominerade bestånd

Bestånd med beskrivningskod = "Framtida lövdominans" och fuktclass = frisk eller fuktig

Skifte - Avd	Ålder	Trädslag T G L Ä C	Areal ha	Andel av frisk + fuktig	Målklass
0 - 1	33	1 19 80 0 0	2,9	70,8%	PG
Summa			2,9	70,8%	
Summa(NO + NS)			0,0	0,0%	
Summa(PG + K)			2,9	70,8%	