

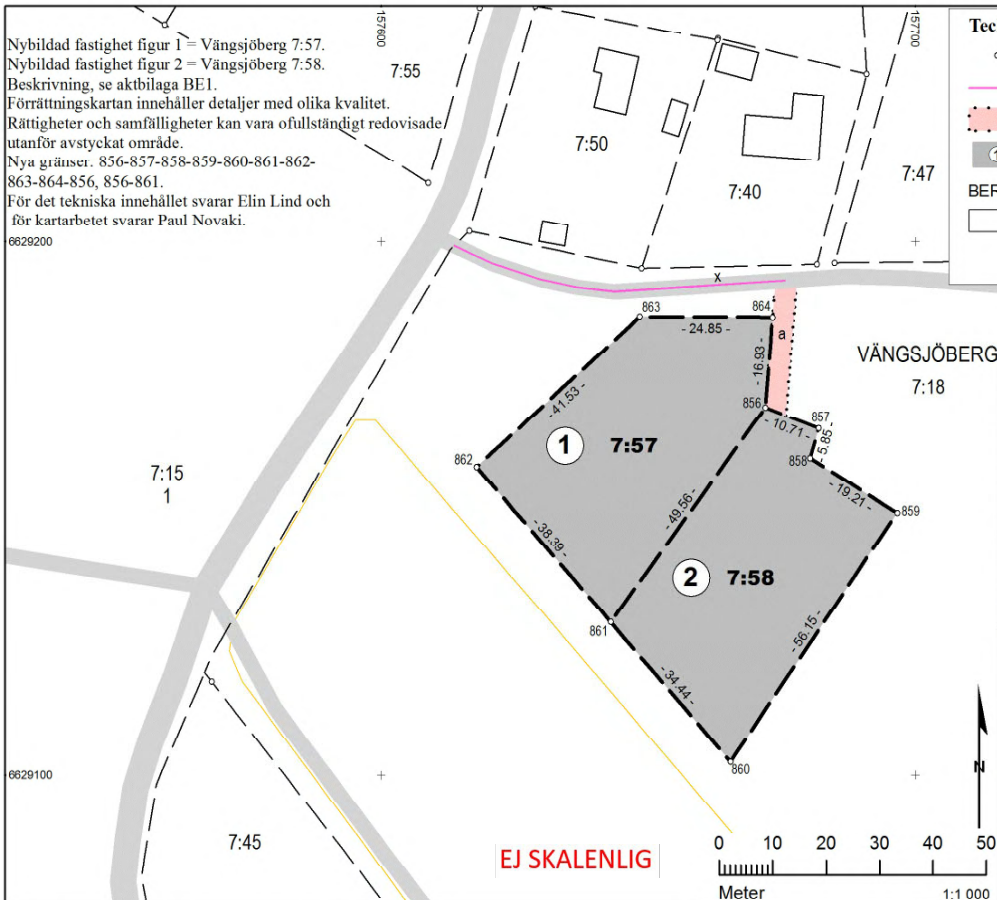
LANTMÄTERIET

A4L

Nybildad fastighet figur 1 = Vängsjöberg 7:57.  
 Nybildad fastighet figur 2 = Vängsjöberg 7:58.  
 Beskrivning, se aktbilaga BE1.  
 Förrättningskartan innehåller detaljer med olika kvalitet.  
 Rättigheter och samfälligheter kan vara ofullständigt redovisade  
 utanför avstyckat område.  
 Nya gränser. 856-857-858-859-860-861-862-  
 863-864-856, 856-861.  
 För det tekniska innehållet svarar Elin Lind och  
 för kartarbetet svarar Paul Novaki.  
 6629200

Teckenförklaring

- Gränspunkt
- Servitut, blivande
- Servitut, blivande
- ① Figur
- BERGA Trakt
- Byggnad
- Bilväg
- Allmän väg
- Odlingmark
- Fastighetsgräns, gällande
- Fastighetsgräns, blivande
- 1:2, 3, 1:2 Fastighetsbeteckning, gällande
- 1:2 Fastighetsbeteckning, blivande



Teknisk beskrivning

Pkt	Norr	Öst	Markering
856	6 629 168,93	157 671,88	Rör i mark, ny
857	6 629 165,03	157 681,86	Rör i mark, ny
858	6 629 159,39	157 680,27	Rör i mark, ny
859	6 629 149,24	157 696,58	Rör i mark, ny
860	6 629 102,58	157 665,35	Rör i mark, ny
861	6 629 128,70	157 642,92	Rör i mark, ny
862	6 629 157,77	157 617,83	Rör i mark, ny
863	6 629 185,90	157 648,38	Rör i mark, ny
864	6 629 185,80	157 673,24	Rör i mark, ny

Koordinatkvalitet: Inre 0,05m ytre 0,05m  
 Koordinatsystem: SWEREF 99 18 00  
 Framställd genom: Nymätning och kopiering från registerkarta  
 Mätmetod: Satellitmätning NRTK-tjänst

Förrättningskarta

Aktbilaga KA1  
 Ärendenummer: AB1820  
 Orig.format: A4L

Upprättad år: 2018  
 Avstyckning från Vängsjöberg 7:18

Kommun: Norrtälje  
 Län: Stockholm

Förrättningslantmätare, se digital signatur

EJ SKALENLIG

